

公共工事（技術部）の発注について（報告）

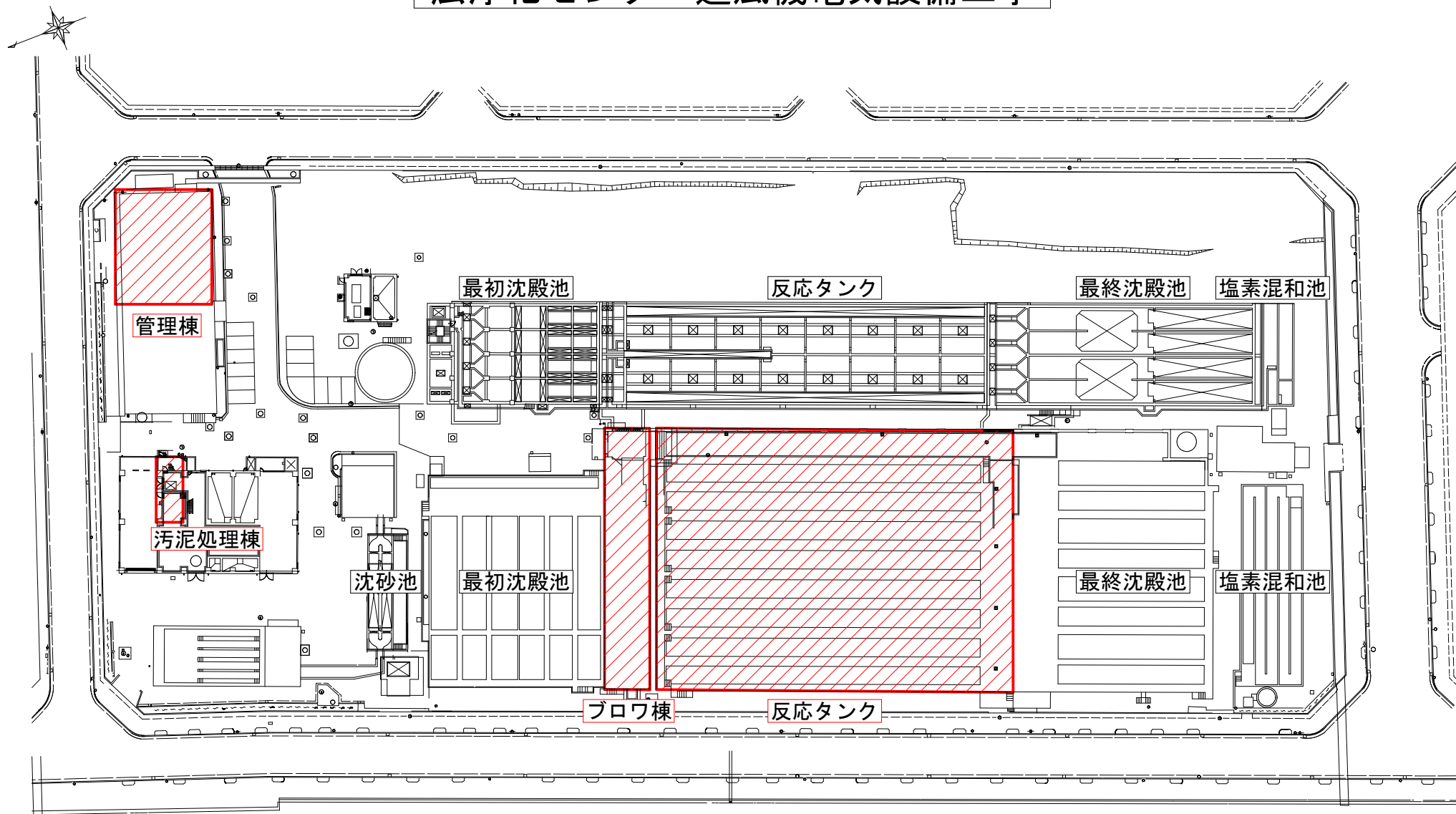
工 事 名	広浄化センター送風機電気設備工事
工 事 場 所	呉市広多賀谷 3 丁目 1 0 番 1 号
工 事 概 要	受変電設備 一式 負荷設備 一式 計測設備 一式 監視制御設備 一式 据付け・配線・配管工 一式
完 成 期 限	令和 1 0 年 3 月 1 6 日
予 定 価 格	4 9 8, 4 7 4, 9 0 0 円
契 約 金 額	4 9 8, 3 0 0, 0 0 0 円
契 約 の 相 手 方	広島市中区中町 7 番 3 2 号 三菱電機株式会社 中国支社 支社長 中村 真久
契 約 方 法	一般競争入札（事前審査方式）
契 約 年 月 日	令和 7 年 1 1 月 2 6 日
参 加 業 者 数	1 者

広浄化センター送風機電気設備工事




位置図 S=1/15000

広浄化センター送風機電気設備工事

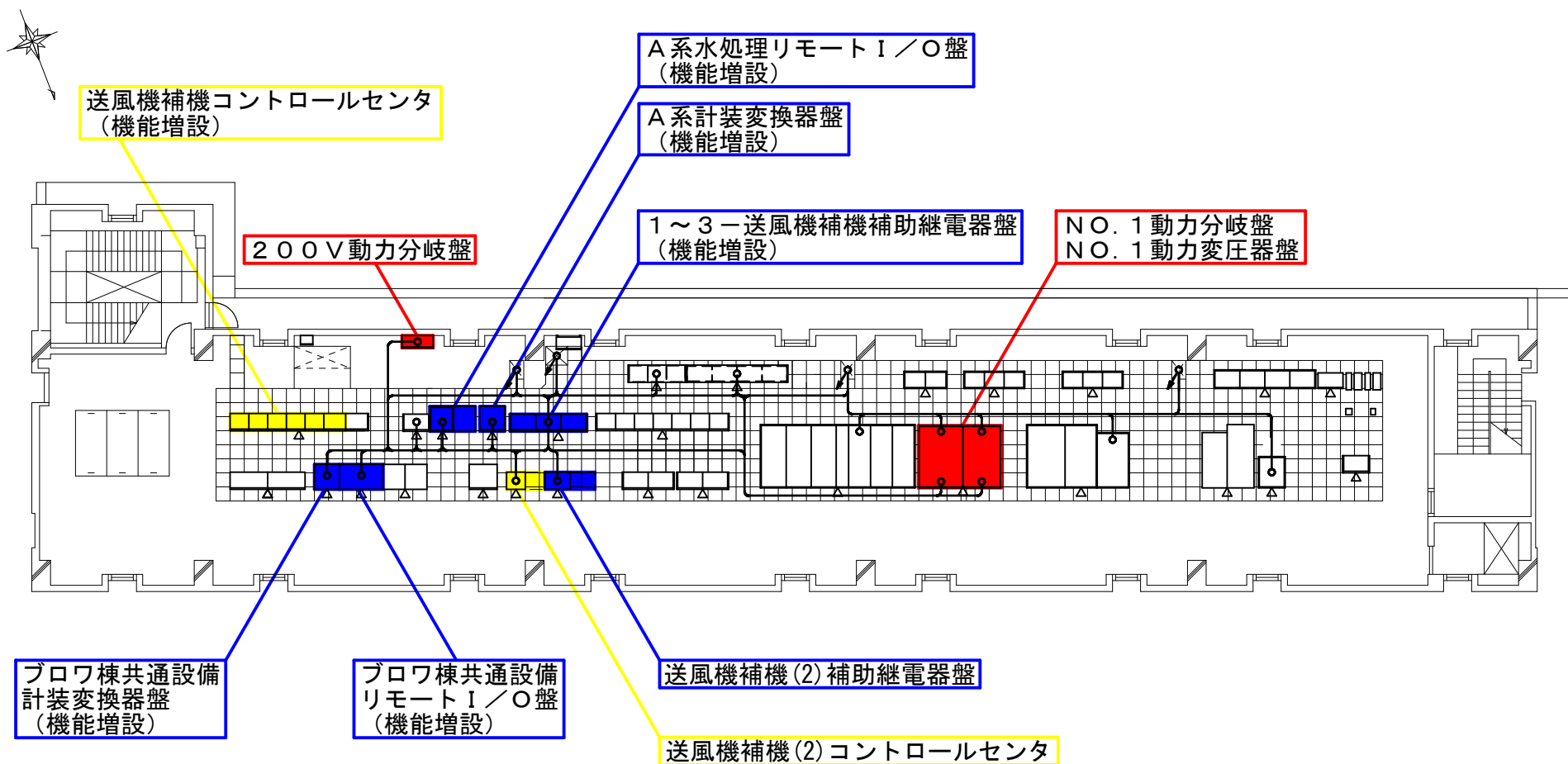


全体平面図 S=1/1000

凡例（工事対象）

 : 工事範囲

広浄化センター送風機電気設備工事



凡例 (工事対象)

■ : 受変電設備

■ : 負荷設備

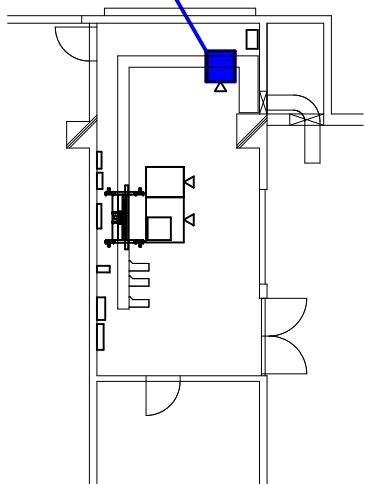
■ : 監視制御設備

ブロワ棟2階 平面図 S=1/200

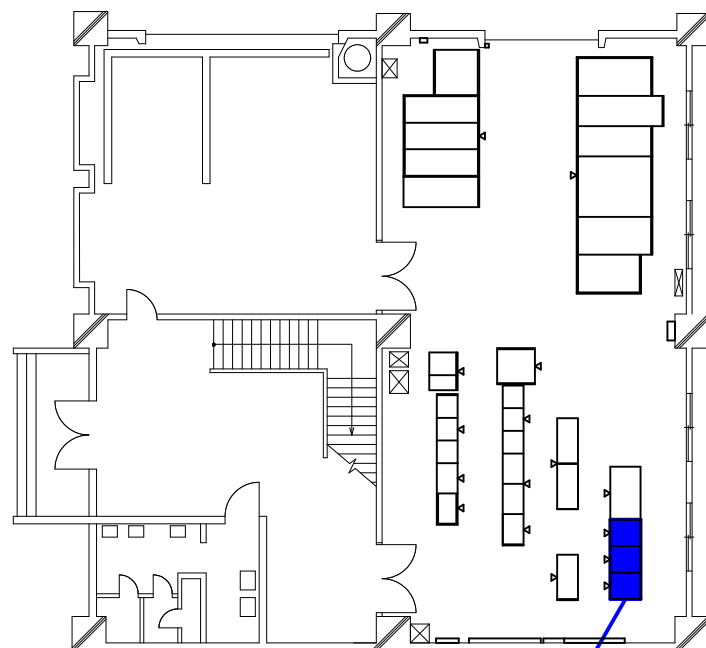
広浄化センター送風機電気設備工事



汚泥棟LCDコントローラ盤
(機能増設)

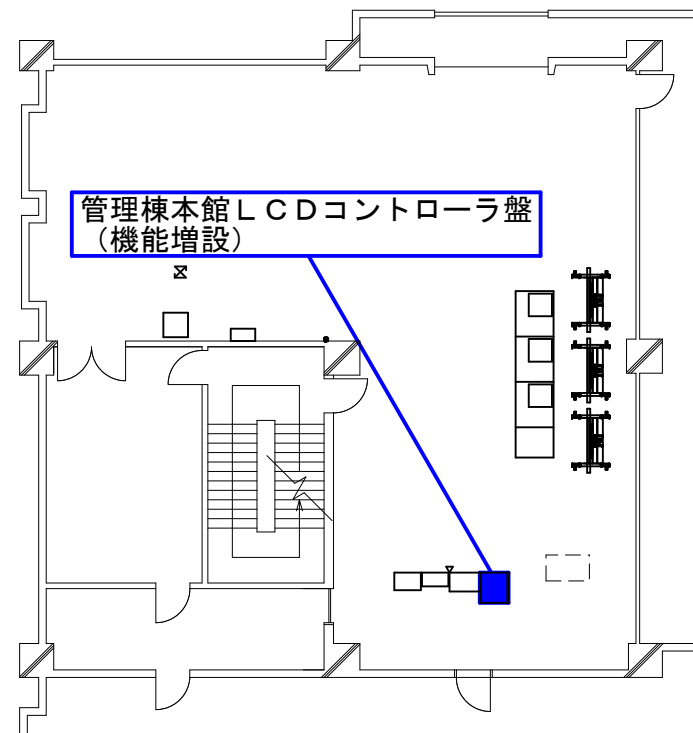


汚泥処理棟3階 監視室



管理棟1階 電気室

ブロワ棟共通設備コントローラ盤
B系水処理コントローラ盤
A系水処理コントローラ盤
(機能増設)



管理棟2階 中央監視室

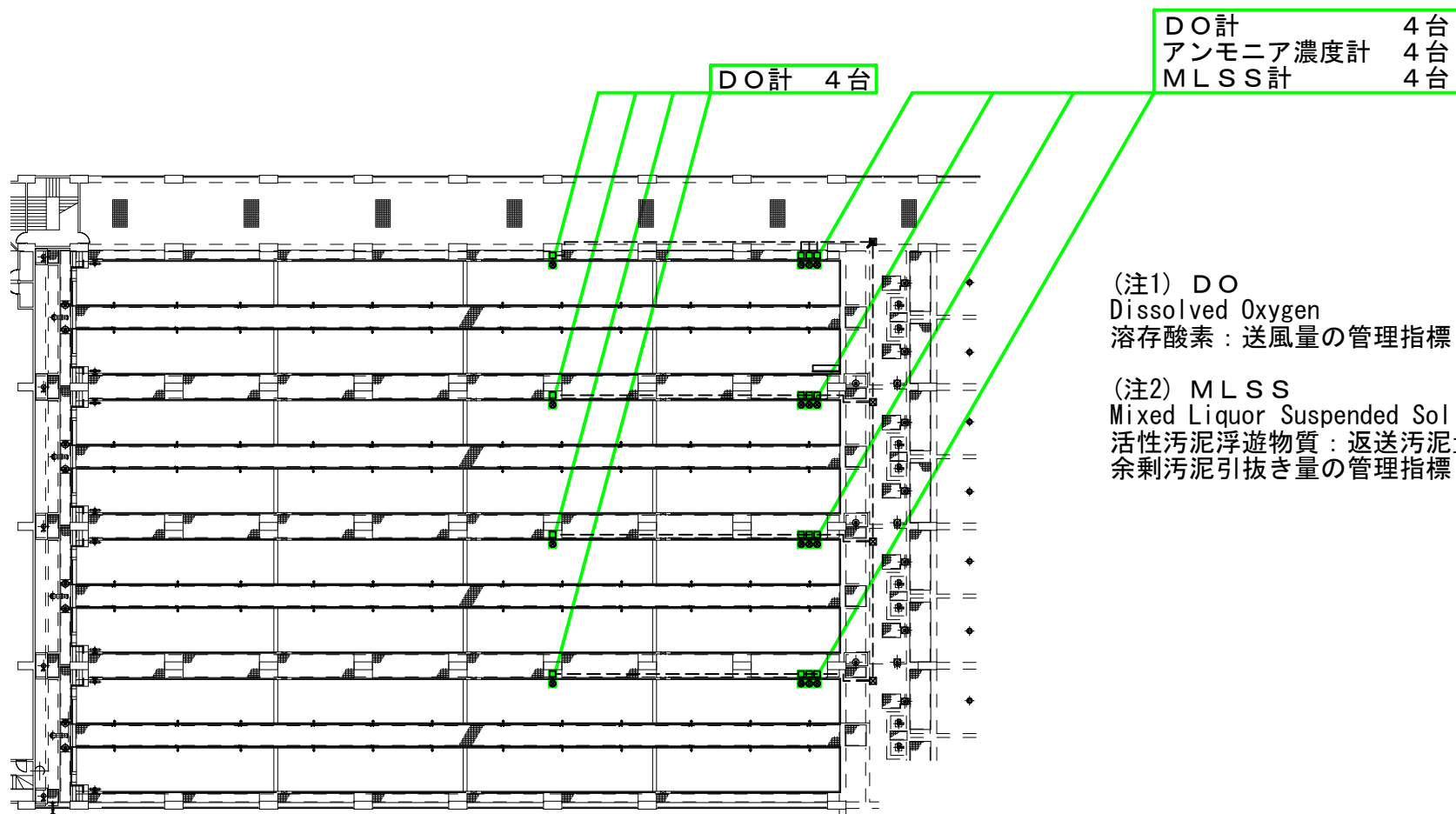
管理棟本館LCDコントローラ盤
(機能増設)

汚泥処理棟・管理棟 平面図 S=1/200

凡例 (工事対象)

■ : 監視制御設備

広浄化センター送風機電気設備工事



(注1) DO
Dissolved Oxygen
溶存酸素：送風量の管理指標

(注2) MLSS
Mixed Liquor Suspended Solids
活性汚泥浮遊物質：返送汚泥量や
余剰汚泥引き抜き量の管理指標

反応タンク 平面図 S=1/500

凡例（工事対象）

 ：計測設備