

平成27年度教育要覧  
呉の教育



市 章 （明治36年3月26日制定）

### 呉 市 民 憲 章

昭和47年10月1日制定

わたくしたちは、美しい自然と誇り高い伝統をうけつぎ、郷土の発展と明るくより豊かな生活をきずくため、この憲章を定めます。

- 1 自然を愛し、清潔なまちにしましょう。
- 1 希望にみち、安らぎのあるまちにしましょう。
- 1 元気で、活気あふれるまちにしましょう。
- 1 豊かで、文化の高いまちにしましょう。
- 1 安全で、平和なまちにしましょう。

### 都 市 宣 言

世界連邦都市宣言（昭和33年7月23日議決）  
安全都市宣言（昭和36年7月27日議決）  
暴力追放都市宣言（昭和45年9月17日議決）  
核兵器廃絶・平和都市宣言（昭和60年12月18日議決）  
「人権尊重都市」宣言に関する決議（平成5年6月16日議決）  
「美しいまちづくり」宣言に関する決議（平成6年9月22日議決）

呉市民の木 か し



呉市民の花 つばき



昭和47年10月1日制定

も く じ

I	呉市教育委員会の概要	
1	教育委員会の新たな動き	1
2	教育委員会教育長	1
3	教育委員会委員	1
4	教育委員会会議	
(1)	平成26年議決事項	1
(2)	平成26年報告事項	3
5	機構及び事務分掌	4
6	教育予算の推移	5
II	社会教育	
1	生涯学習	
(1)	主な活動	6
(2)	社会教育施設	7
2	青少年の健全育成	
(1)	青少年教育	12
(2)	青少年対策	12
(3)	団体育成事業	12
3	文化	
(1)	美術館	13
(2)	文化ホール	13
(3)	蘭島文化振興施設	14
(4)	御手洗地区文化施設	16
(5)	指定管理者による文化振興	17
(6)	文化財	19
4	スポーツ	
(1)	主な活動	23
(2)	指定管理者によるスポーツ振興	24
(3)	スポーツ施設	25
III	学校教育	
1	学校設置状況等	
(1)	学校施設一覧	29
(2)	教職員数	33
(3)	幼児・児童・生徒数	35
(4)	特別支援学級一覧	37
(5)	幼児・児童・生徒の体位	38
(6)	通学区域	39
(7)	学校施設の所在地一覧	41
2	進路状況	43
3	就学援助	44
4	学校安全	44
5	学校保健	45
6	生徒指導	46
7	学校給食	47
IV	資料	
1	呉市教育委員会の歩み	
(1)	教育委員会の歴史	48
(2)	歴代教育委員会委員	53
(3)	歴代教育委員会委員長	54
(4)	歴代教育委員会教育長	55
2	附属機関委員	56
3	関係団体	57
4	その他	
(1)	呉市内大学・短期大学・高等専門学校	58
(2)	呉市内特別支援学校	58
(3)	呉市内高等学校	59
(4)	呉市内私立中学校	59
(5)	呉市内幼稚園	60
5	教育施設所在地略図	61

# I 呉市教育委員会の概要

## 1 教育委員会の新たな動き

平成27年4月1日	教育委員会事務局機構一部改革 教育部 教育総務課 総務G, 企画G 学校施設課 経理G, 施設G, 給食G 学校教育課 学務G, 教職員管理G, 小中一貫教育指導G 学校安全課 保健体育G, 生徒指導G
-----------	---

## 2 教育委員会教育長

氏名	在職期間
工田 隆	平成 27年 4月 1日～

## 3 教育委員会委員

氏名	在職期間	備考
森 尾 敬 介 水 野 良 行 舩 尾 慎 香 川 治 子 工 田 隆	平成 12年 3月27日～ 13年 9月26日～ 21年 4月 1日～ 23年 4月 1日～ 26年 3月27日～	委員長：平成18年3月27日～平成27年3月31日    教育長：平成26年3月27日～平成27年3月31日

## 4 教育委員会会議

定例会は毎月1回、臨時会は必要がある場合に開催（呉市教育委員会会議規則に規定）  
 平成26年の開催回数：定例会12回、臨時会2回（議案教議76件、報告案件39件）

### (1) 平成26年議決事項

提案年月日	番号	件名
平成26年 1月22日	1	呉市生涯学習センター条例施行規則の制定について
	2	呉市公民館条例施行規則を廃止する規則の制定について
	3	呉市スポーツ施設条例施行規則の一部を改正する規則の制定について
	4	呉市青少年問題協議会設置条例の一部を改正する条例の制定について
	5	呉市社会教育委員条例の一部を改正する条例の制定について
	6	呉市スポーツ施設条例の一部を改正する条例の制定について
	7	呉市立呉高等学校条例の一部を改正する条例の制定について
	8	平成26年度教育費予算復活要求について
	9	臨時代理の承認について
2月17日	10	呉市教育委員会公印規則の一部を改正する規則の制定について
	11	呉市公民館ホール管理運営規程を廃止する訓令の制定について
	12	臨時代理の承認について（呉市文化ホール管理運営規程）
	13	呉市学校給食共同調理場条例施行規則の一部を改正する規則の制定について
	14	呉市スポーツ推進委員規則の一部を改正する規則の制定について
	15	臨時代理の承認について（平成25年度教育費補正予算）
	16	契約の変更について（広中央中学校体育館建設工事）
	17	臨時代理の承認について（教職員人事）
	18	臨時代理の承認について（教職員人事）
19	臨時代理の承認について（職員人事）	
3月 5日	20	教職員人事について
3月19日	21	選挙運動のためにする個人演説会等開催のために必要な設備の程度等に関する規定の一部を改正する告示の制定について

	22	演説会の施設の使用に関し候補者並びに議会又は解散請求者が納付し又は支払う費用の額の一部を改正する告示の制定について
	23	呉市教育委員会職員の服務に関する規程の一部を改正する訓令の制定について
	24	補助執行について
	25	呉市教育委員会の権限に属する事務の補助執行に関する規程の一部を改正する訓令の制定について
	26	呉市生涯学習センター条例施行規則の一部を改正する規則の制定について
	27	呉市スポーツ施設条例の一部を改正する条例の施行期日を定める規則の制定について
	28	呉市スポーツ施設条例施行規則の一部を改正する規則の制定について
	29	呉市立図書館条例施行規則の一部を改正する規則の制定について
	30	平成26年度「呉の学校教育」について
	31	呉市立呉高等学校条例施行規則の一部を改正する規則の制定について
	32	呉市教育委員会事務局組織規則の一部を改正する規則の制定について
	33	呉市教育委員会事務決裁規程の一部を改正する訓令の制定について
	34	臨時代理の承認について（教職員人事）
	35	職員人事について
	36	職員人事について
4月18日	37	「教育委員会事務点検・評価（平成25年度事務事業対象）」の実施について
	38	呉市文化財保護委員会委員の委嘱について
5月16日	39	呉市教科用図書の採択に関する規程の一部を改正する訓令の制定について
	40	臨時代理の承認について（呉市立美術館条例の一部を改正する条例の制定について）
	41	臨時代理の承認について（呉市いじめ問題調査委員会条例の制定について）
	42	呉市立図書館協議会委員の委嘱について
6月20日	43	臨時代理の承認について（契約の締結について）
	44	呉市社会教育委員の委嘱について
	45	呉市伝統的建造物群保存地区保存審議会委員の委嘱について
	46	呉市立小学校及び中学校通学区審議会委員の委嘱及び任命について
7月18日	47	呉市立呉高等学校職員の勤務時間及び九課等に関する規則の一部を改正する規則の制定について
	48	臨時代理の承認について（呉市立美術館運営審議会委員の委嘱について）
	49	臨時代理の承認について（呉市いじめ問題調査委員会委員の委嘱について）
	50	平成27年度使用教科用図書の採択について（呉高等学校用）
	51	平成27年度使用教科用図書の採択について（小中学校特別支援学級用）
	52	平成27年度使用教科用図書の採択について（小学校用）
	53	臨時代理の承認について（教職員人事）
7月30日	54	「教育委員会事務点検・評価（平成25年度事務事業対象）」に係る意見交換について
8月25日	55	選挙運動のためにする個人演説会等開催のために必要な設備の程度等に関する規定の一部を改正する告示の制定について
	56	呉市立幼稚園条例施行規則の一部を改正する規則の制定について

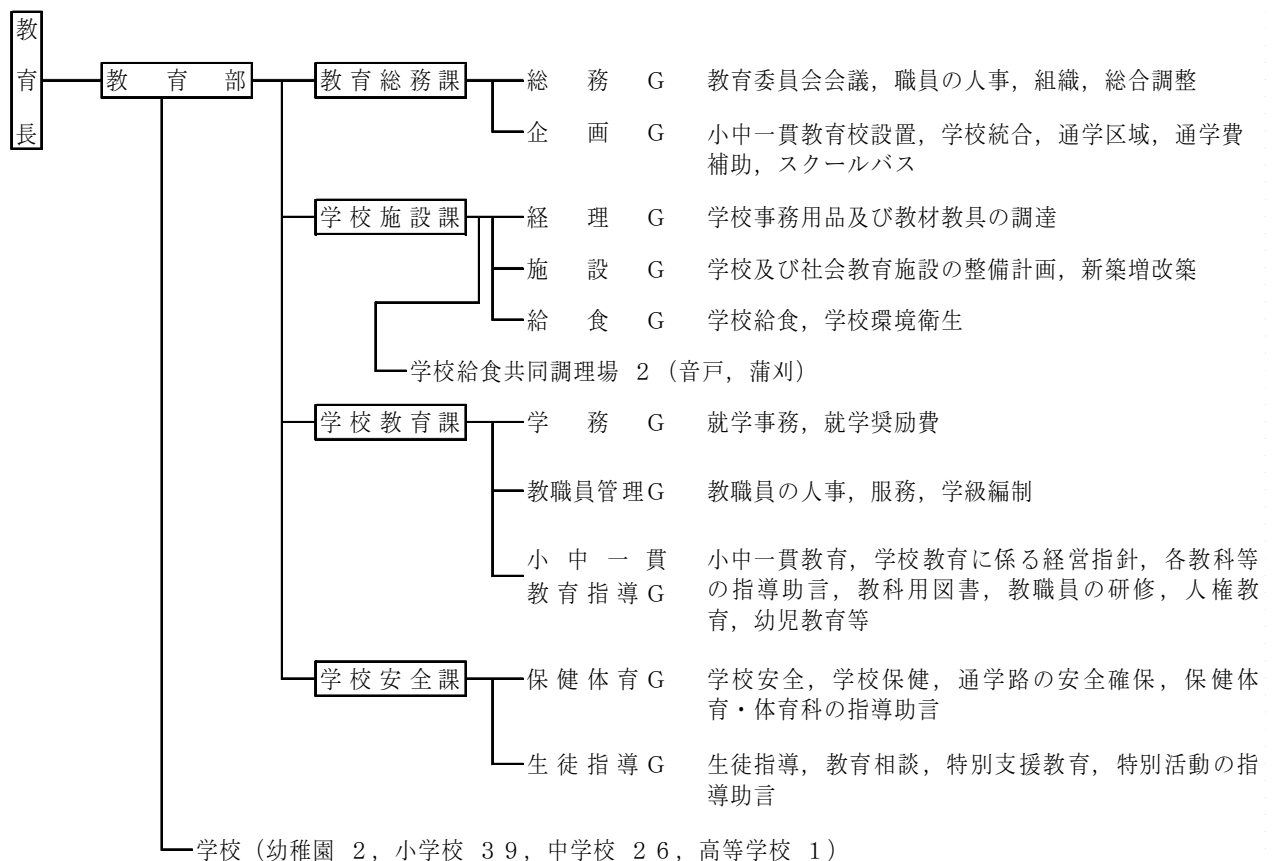
	57	呉市立幼稚園の災害共済給付契約に係る幼児についての共済掛金の額のうち保護者等から徴収する額を定める規則の一部を改正する規則の制定について
	58	平成28年度教職員人事異動に係る呉市教育委員会の方針について
	59	教育委員会事務点検・評価報告書（平成25年度事務事業対象）について
	60	臨時代理の承認について（契約の締結について（仁方中学校体育館建設工事））
9月19日	61	臨時代理の承認について
	62	平成26年度呉市体育章受賞者について
10月27日	63	呉市立美術館条例施行規則の一部を改正する規則の制定について
	64	平成27年度機構改革案について
	65	教育委員会制度改革について
	66	地方教育行政の組織及び運営に関する法律の一部を改正する法律の施行に伴う関係条例の整備に関する条例の制定について
	67	小学校の統合について
	68	公の施設の指定管理者の指定について（呉市文化ホール）
	69	公の施設の指定管理者の指定について（蘭島閣美術館他6施設）
	70	公の施設の指定管理者の指定について（呉市二河野球場他17施設）
	71	公の施設の指定管理者の指定について（呉市倉橋テニス場他3施設）
	72	公の施設の指定管理者の指定について（呉市立美術館）
	73	臨時代理の承認について
11月21日	74	呉市事務分掌条例の一部を改正する条例の制定について
	75	呉市教育に関する事務の職務権限の特例に関する条例の制定について
12月19日	76	臨時代理の承認について（平成27年度教育費予算）

(2) 平成26年報告事項

提案年月日	番号	件名
平成26年 1月22日	1	中学校給食の実施について
	2	平成26年度教育費予算について
2月17日	3	寄附受納について
	4	寄附受納について
	5	専決処分の報告について
3月19日	6	平成25年度教育費補正予算について
	7	平成26年度教育委員会の組織見直しについて
4月18日	8	平成27年度使用教科用図書（呉市立呉高等学校）の採択手続きについて
	9	平成27年度使用教科用図書（小学校）の採択手続きについて
	10	平成27年度使用教科用図書（小・中学校特別支援学級用）の採択手続きについて
	11	いじめ防止に関する取組について
	12	所管事務調査について
5月16日	13	平成25年度社会教育施設等利用状況調について
	14	平成26年度学校別児童・生徒数等について
	15	呉市立呉高等学校で使用する教科用図書の採択基本方針について
	16	呉市立小中学校施設の耐震化の進捗状況について
6月20日	17	呉市教育委員会所管の公益財団法人の経営状況について
	18	寄附受納について

	19	平成25年度「生徒指導上の諸問題」の状況について
	20	平成25年度「学校安全」の状況について
	21	教育委員会所管公益財団法人が管理する公の施設の指定管理者の選定について
	22	平成27年度呉市立呉高等学校入学者選抜について
7月18日	23	公の施設（貝と海藻の家ほか）の指定管理者の募集について
	24	公共工事（教育総務部）の発注について
	25	公の施設（呉市倉橋テニス場ほか）の指定管理者の募集について
	26	呉市立美術館の指定管理者の選定について
8月25日	27	教育委員会所管事務調査（小中学校普通教室の室温調査について）
	28	専決処分の報告について
	29	専決処分の報告について
9月19日	30	公共工事（教育総務部）の発注について
	31	寄附受納について
10月27日	32	公の施設（貝と海藻の家ほか）の指定管理者の再募集について
	33	教育企業委員会所管事務調査（小中学校普通教室等の室温調査について）
	34	職員人事について
	35	拠点スポーツ施設の整備方針について
11月21日	36	平成25年度定期監査の結果改善又は検討を要望する事項の措置について
12月19日	37	公の施設（貝と海藻の家ほか）の指定管理者の再公募結果等について
	38	呉市立呉高等学校の平成27年度入学者選抜実施要項について
	39	学校給食費の改定について

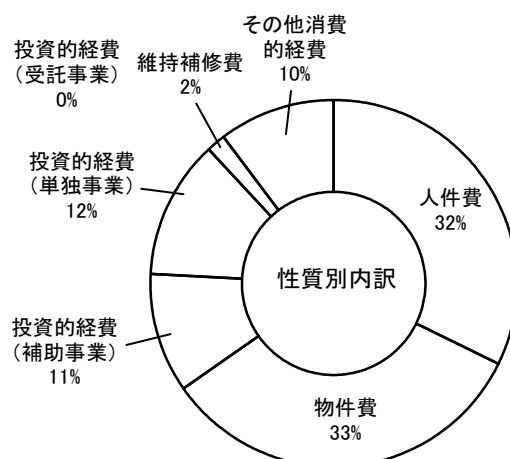
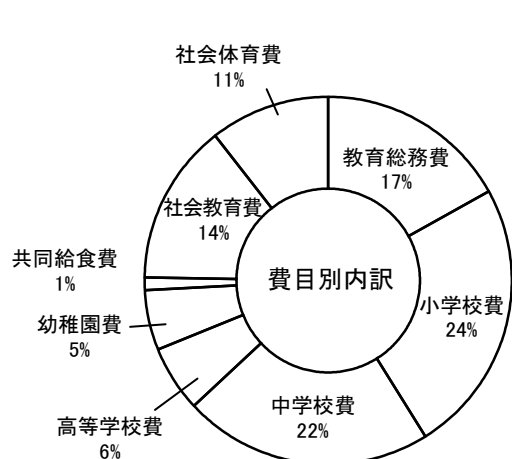
## 5 機構及び事務分掌（平成27年4月1日現在）



## 6 教育予算の推移（当初予算）

（単位：千円）

区 分	平成23年度	平成24年度	平成25年度	平成26年度	平成27年度	
一般会計	98,613,000	98,430,000	98,093,000	104,352,000	106,827,000	
教育費	7,555,604	7,098,547	6,993,244	7,876,322	8,082,788	
費目別内訳	教育総務費	1,392,552	1,403,826	1,370,134	1,457,857	1,376,770
	小学校費	1,591,961	1,551,358	1,503,818	2,101,725	1,952,362
	中学校費	768,332	738,624	1,060,125	1,492,252	1,778,079
	高等学校費	463,561	470,797	467,926	457,418	469,896
	幼稚園費	312,687	303,866	304,018	408,475	408,018
	共同給食費	113,425	108,269	104,609	82,557	98,719
	社会教育費	1,820,223	1,956,846	1,577,917	1,131,181	1,154,079
	社会体育費	1,092,863	564,961	604,697	744,857	844,865
性質別内訳	人件費	3,249,429	3,114,459	3,054,091	2,750,714	2,594,914
	物件費	2,638,484	2,668,739	2,564,778	2,438,023	2,688,840
	投資的経費（補助事業）	71,205	52,976	300,805	683,980	845,286
	投資的経費（単独事業）	751,860	431,283	258,023	1,111,612	988,879
	投資的経費（受託事業）	0	0	0	0	0
	維持補修費	135,618	152,772	146,094	113,252	126,795
	その他消費的経費	709,008	678,318	669,453	778,741	838,074





## Ⅱ 社会教育

### 1 生涯学習

#### (1) 主な活動（平成26年度実績）

##### ア レクリエーションインストラクター養成講座「フロンティアカレッジ」(レクリエーション協会共催)

- ・受講資格 1年間続けてみようというやる気のある16歳以上の男女（高校生は除く。）
- ・日 程 原則毎週木曜日の36回講習 受講者 7人  
修了者 4人
- ・開設場所 福社会館，大空山青年の家

##### イ 外国人の日本語学習

- 日本語教室《呉》（広まちづくりセンター） 毎週土曜日開催 延べ1,873人参加
- たのしいにほんご（広まちづくりセンター） 毎週水曜日開催 延べ386人参加

##### ウ 高等教育機関等連携事業

実施状況	講座名	回数(回)
呉工業高等学校定時制	第2種電気工事士筆記試験講座他2講座	5
広島文化学園大学	ノルディックウォーキング他4講座	8
広島国際大学	少年少女科学研究員他6講座	9
呉工業高等専門学校	エジソンスクール他14講座	32

##### エ 団体育成事業

###### ○文化団体連合会

行事名	記事	参加者総数(人)
春の文化祭	7会場12種目 10日間で発表会を開催	908
けんみん文化祭	呉市より14団体参加（エキシビション参加1を含む。）	196
秋の文化祭	7会場14種目 10日間で発表会を開催	1,333
文化祭総合展	体育館で3日間展示大会を開催	958
けんみん文化祭呉・安芸地区フェスティバル	15団体参加	210

###### ○美術協会

行事名	記事	日程	入館者数(人)
呉美術協会会員展及び 鎮海美術協会交流展	6部門182点と鎮海美術協会会員作品 10点を展示	7/2～7/6	1,280
呉市美術公募展	6部門415点応募。入選作品396点と依 頼作品196点を展示	前期11/26～11/30 後期12/3～12/7	2,920

###### ○レクリエーション協会（かつこ内は協会会員の参加者数）

主な事業名	回数(回)	参加者(人)
呉みなと祭参加	1	(26)
くれれくわんぱく広場	1	38
ルート375フェスタ参加	2	(20)
スポーツチャンバラ大会	1	28
ふれあい広場	1	(13)
指導者派遣事業	随時	—
広報誌「わたしからあなたへ」の発行	4	—

##### オ 生涯学習情報の収集及び提供

生涯学習情報「はいがみね」ホームページ <http://www.city.kure.lg.jp/~haigamine/>

(2) 社会教育施設

ア 生涯学習センター（平成26年4月よりつばき会館文化フロアから移行）

○施設概要

所在地	中央6丁目2番9号	
構造	鉄骨鉄筋コンクリート造 地下1階地上7階建 呉市つばき会館 4・5・7階部分	
開館	昭和59年5月1日	
事業費	1,860,000 千円	
敷地面積	2,157.70 m <sup>2</sup>	
施設内訳	ホール	430 m <sup>2</sup>
	和室	53 m <sup>2</sup>
	調理室	122 m <sup>2</sup>
	集会室	574 m <sup>2</sup>
	体育館	686 m <sup>2</sup>
	その他	928 m <sup>2</sup>
建物面積	2,793 m <sup>2</sup>	
収容人員	582 人（体育館を除く。）	

○行事別活動利用状況（平成26年度：つばき会館 生涯学習センター）

区分		回数(回)	人数(人)
定期講座	少年	0	0
	青年	59	759
	女性	443	6,523
	成人	378	4,295
	高齢者	24	341
出張講座・短期講座		90	910
講演会活動		16	1,726
集会等活動		1,225	24,977
図書		0	0
映画会		1	200
音楽活動		604	18,850
演劇活動・舞踊		269	8,713
会議		676	10,154
研修活動		1,218	20,958
体育活動		977	13,383
その他		211	4,523
総数		6,191	116,312
前年度総数		6,156	115,182

○まちづくりセンター活動利用状況（平成26年度）

区 分		定期講座	短期講座, 音楽活動, 体育活動等	計
阿賀まちづくりセンター	回数	799	2,604	3,403
	人数	12,934	57,037	69,971
昭和東まちづくりセンター	回数	278	1,002	1,280
	人数	3,518	13,881	17,399
昭和まちづくりセンター	回数	951	11,154	12,105
	人数	20,435	211,752	232,187
郷原まちづくりセンター	回数	559	999	1,558
	人数	8,707	21,462	30,169
天応まちづくりセンター	回数	362	1,747	2,109
	人数	3,709	28,843	32,552
吉浦まちづくりセンター	回数	785	1,450	2,235
	人数	11,320	30,375	41,695
仁方まちづくりセンター	回数	520	1,121	1,641
	人数	6,316	26,675	32,991
広まちづくりセンター	回数	961	3,777	4,738
	人数	17,097	111,523	128,620
二川まちづくりセンター	回数	616	2,537	3,153
	人数	8,694	60,239	68,933
宮原まちづくりセンター	回数	421	1,203	1,624
	人数	5,799	16,666	22,465
警固屋まちづくりセンター	回数	352	3,770	4,122
	人数	3,905	81,949	85,854
下蒲刈まちづくりセンター	回数	132	393	525
	人数	884	4,072	4,956
川尻まちづくりセンター	回数	133	1,620	1,753
	人数	1,633	31,713	33,346
音戸まちづくりセンター	回数	128	2,184	2,312
	人数	1,739	36,249	37,988
倉橋まちづくりセンター	回数	171	262	433
	人数	1,187	3,323	4,510
倉橋・釣士田まちづくりセンター	回数	85	215	300
	人数	737	2,097	2,834
蒲刈まちづくりセンター	回数	156	243	399
	人数	1,298	4,552	5,850
安浦まちづくりセンター	回数	120	4,118	4,238
	人数	1,292	69,188	70,480
豊浜まちづくりセンター	回数	66	926	992
	人数	427	15,835	16,262
豊まちづくりセンター	回数	149	1,302	1,451
	人数	1,181	27,182	28,363
総 数	回数	7,744	42,627	50,371
	人数	112,812	854,613	967,425

(注) 安浦まちづくりセンター及び豊まちづくりセンターは、それぞれ分館を除く。

## イ 図書館

### ○施設概要

名 称	開 館	所 在 地	面 積 等
中央図書館	大正14年3月	中央3丁目10番3号	鉄筋コンクリート造 地下1階地上5階 敷地面積 2,404.00㎡ 延床面積 4,019.21㎡
広図書館	昭和61年11月	広古新開2丁目1番3号広市民センター内	図書館部分 1,216.03㎡
昭和図書館	昭和62年10月	焼山中央2丁目8番12号昭和市民センター内	図書館部分 268.00㎡
川尻図書館	平成6年1月	川尻町東1丁目1番21号川尻市民センター内	図書館部分 975.43㎡
音戸図書館	平成20年2月	音戸町南隠渡1丁目7番1号音戸市民センター内	図書館部分 379.23㎡
倉橋図書館	平成10年5月	倉橋町字前宮の浦431番地倉橋市民センター内	図書館部分 331.42㎡
安浦図書館	平成16年7月	安浦町中央4丁目3番2号安浦市民センター内	図書館部分 486.00㎡

### ○利用案内

開館時間 中央・広・昭和図書館 午前9時30分から午後8時まで  
川尻・音戸・倉橋・安浦図書館 午前9時30分から午後6時まで

休 館 日 木曜日、特別整理日（年間約7日間）、国民の祝日、年末年始（12/29～1/3）

### ○利用状況（平成26年度）

<登録者数，貸出者数>

（平成27年3月末現在）

区 分	登 録 者 数 (人)						
	中央図書館	広図書館	昭和図書館	川尻図書館	音戸図書館	倉橋図書館	安浦図書館
総 数	92,901	39,639	18,108	7,544	1,937	2,281	2,411
幼 児	336	477	147	70	55	24	59
小 学 生	1,526	1,768	847	276	178	139	236
中 学 生	1,346	1,233	784	233	122	144	189
高 校 生	1,686	1,328	759	275	137	180	178
そ の 他	88,007	34,833	15,571	6,690	1,445	1,794	1,749

区 分	貸 出 者 数 (人)							貸出点数 (点)
	中央図書館	広図書館	昭和図書館	川尻図書館	音戸図書館	倉橋図書館	安浦図書館	
総 数	143,170	101,140	47,248	18,496	16,614	8,999	15,446	971,052
幼 児	5,564	5,529	1,745	1,263	1,057	326	1,195	
小 学 生	8,458	9,585	3,464	2,101	1,191	1,648	1,006	
中 学 生	1,903	1,724	886	328	206	281	240	
高 校 生	1,785	2,030	496	130	99	107	201	
そ の 他	125,460	82,272	40,657	14,674	14,061	6,637	12,804	

（注） 中央図書館には、自動車図書館分を含む。

<団体貸出（中央図書館のみ）>

登録数 221 団体 貸出件数 291 件 貸出点数 20,529 点

<中央図書館集会室貸出>

区 分	総 数	読 書 会	そ の 他
件 数	208 件	128 件	80 件
人 数	3,251 人	2,865 人	386 人

## ○蔵書

(平27年3月末現在, 単位: 点)

分類	総数	中央図書館	広図書館	昭和図書館	川尻図書館	音戸図書館	倉橋図書館	安浦図書館	年度内増減点数
総数	734,127	361,205	102,994	49,969	79,311	42,490	48,885	49,273	29,973
総記	90,190	54,237	13,147	3,751	5,634	3,125	6,106	4,190	5,796
哲学	19,755	12,609	2,021	876	1,684	1,031	783	751	425
歴史	41,925	22,829	4,874	2,824	4,195	2,355	2,760	2,088	990
社会科学	64,581	38,280	7,947	3,279	6,449	2,696	3,368	2,562	1,601
自然科学	35,537	20,209	3,975	2,469	3,527	1,587	2,163	1,607	1,413
工学	42,364	21,849	6,064	2,504	3,962	2,618	2,999	2,368	1,708
産業	17,173	9,087	1,758	1,296	1,674	1,093	1,055	1,210	1,125
芸術	44,825	20,718	6,538	3,359	6,912	2,046	2,409	2,843	1,817
語学	9,733	5,309	1,270	572	1,089	528	528	437	232
文学	153,751	58,795	29,798	12,295	20,563	11,571	10,042	10,687	923
児童図書	149,472	39,876	23,926	15,785	21,888	13,186	15,087	19,724	9,185
洋書	1,674	1,365	46	1	63	—	199	—	287
録音資料	2,873	2,597	—	—	187	—	89	—	△ 444
自動車図書館	45,073	45,073	—	—	—	—	—	—	4,034
雑誌等	15,201	8,372	1,630	958	1,484	654	1,297	806	881

## ○平成26年度絵本会開催状況(絵本の読み聞かせの会)

区分	内容	回数	参加人数
中央図書館	プーさんのえほんかい	22回	230人
	プーさんのはじめましてのえほんかい	6回	61人
	でまええほんかい	14回	517人
広図書館	ババールのえほんかい	12回	351人
	ババールのよちよちえほんかい	4回	219人
昭和図書館	とんぼのめがねのえほんかい	14回	188人
川尻図書館	スワニーの絵本会	12回	130人
	スワニーのおひざにだっこの絵本会	12回	82人
音戸図書館	ももちゃんのポケットのえほんかい	17回	604人
倉橋図書館	宝島くらはしのえほんかい	13回	149人
安浦図書館	このゆびとまれの絵本会	14回	295人

## ○市政だより等郷土資料テープ作成貸出(中央図書館) 平成26年度延べ263人利用

## ○平成26年度イベント開催状況

区分	イベント内容	開催日	参加人数
全体	ふしぎいっぱいのかくれ絵本カーニバル2014	9月27日～9月28日	延べ1,139人
中央図書館	読書週間行事 プーさんのいろいろえほんかい	10月18日～11月3日	延べ96人
	朗読と音楽	11月30日	105人
広図書館	オリジナルブックカバーをつくろう	8月7日	5人
昭和図書館	図書館魔女(司書)のクイズに挑戦!	7月19日～8月31日	延べ406人
川尻図書館	「感動した本の感想を絵で表現しよう」コンクール	9月1日～30日	160人
音戸図書館	音戸大すき教室	6月1日, 1月31日	31人
倉橋図書館	図書館寄席	11月4日	104人
安浦図書館	「やすうら月の西行祭」関連読書推進事業	12月1日～12月14日	延べ80人

ウ その他社会教育施設

名 称 所 在 地 開 所	施 設 概 要	付 属 施 設
<p><b>呉市大空山青年の家</b>                      広町字紅鶴岩25番地                      昭和41年6月15日</p>	<p>鉄筋コンクリート造2階建                      建物延面積 892㎡                      宿泊定員数 100人</p> <p>平成26年度利用者数 2,152人                      日帰 121人, 宿泊 2,031人</p>	<p>集会室 レクリエーションホール兼用                      補助用ベッド                      和室 (2室:8畳)                      宿泊室 (9室:ベッド72人分)                      談話室, 食堂 (研修室兼用)                      浴室 (2室)                      その他 (9室)</p>
<p><b>呉市野外活動センター                      (つつじが丘キャンプ場)</b>                      焼山町字山の神598番地                      昭和57年5月16日</p>	<p>総面積 59,982.09㎡</p> <p>平成26年度利用者数 3,107人                      日帰 2,812人, 宿泊 295人</p>	<p>セントラルロッジ, 炊事棟 (3棟)                      便所棟 (2棟), 常設テント (5張)                      野外教室, テントサイト (50か所)                      野外卓 (20台), パーゴラ (2台)                      野外炉 (2台), 炎の広場                      ピクニック広場, ランニングコース                      オリエンテーリングコース</p>
<p><b>松寿苑 (体験学習施設)</b>                      下蒲刈町下島2083番地                      平成3年6月26日</p>	<p>鉄筋コンクリート造2階建                      建物延面積 936㎡                      宿泊定員数 42人</p> <p>平成26年度利用者数 228人</p>	<p>宿泊室                      (2人部屋, 4人部屋, 6人部屋×6)                      民芸工作室, 陶器制作室, 事務室                      食堂, 厨房, 浴室2, 倉庫, ボイラー                      リネン室</p>
<p><b>豊ふるさと学園                      (体験学習施設)</b>                      豊町御手洗字北富永町425番地                      昭和55年3月</p>	<p>木造2階建 (延330㎡)                      宿泊定員数 40人</p> <p>平成26年度利用者数 186人</p>	<p>宿泊室, 食堂, 浴室等</p>
<p><b>呉市野呂山セントラルロッジ</b>                      川尻町板休5502番242                      昭和44年4月</p>	<p>鉄筋コンクリート平屋建                      ロッジ 229.25㎡                      倉庫 66.24㎡</p> <p>平成26年度利用者数 2,194人</p>	<p>玄関ホール, 集会所, 厨房, フロント                      宿直室, 便所, 倉庫                      オートキャンプ場 21か所 (2,100㎡)                      サニタリー棟 (木造, シャワー室)                      テントサイト 84か所                      ファイヤーサークル 2か所                      炊事棟 (木造) 5棟, 公衆便所 5か所                      休憩所 2か所</p>

## 2 青少年の健全育成

### (1) 青少年教育（平成26年度実施状況）

○呉ボーイスカウト・ガールスカウト連絡協議会

（平成26年度末現在ボーイスカウト：3個団 151人，ガールスカウト：1個団 96人）

区 分	回数 (回)	参加者 (人)	区 分	回数 (回)	参加者 (人)
指導者講習会・研修会	13	120	スカウト奉仕の日	1	57
大会・キャンプ等	12	465	健康の日ウォーク	1	73
みなと祭・こども祭	3	148	薬物追放キャンペーン	1	22
ユニセフ募金	1	61	委員会・諸会議	90	237

○成人の日記念式典

開催地区	開催場所	開催日	開催地区	開催場所	開催日
宮 原	宮原まちづくりセンター	平成27年1月12日(祝)	音 戸	音戸まちづくりセンター	平成27年1月12日(祝)
中 央	市 体 育 館		安 浦	安浦まちづくりセンター	
吉 浦	吉浦まちづくりセンター		警 固 屋	警固屋まちづくりセンター	
阿 賀	阿賀まちづくりセンター		下 蒲 刈	下蒲刈農村環境改善センター	平成27年1月11日(日)
広	広まちづくりセンター		川 尻	川尻まちづくりセンター	
仁 方	仁方まちづくりセンター		倉 橋	桂浜温泉なぎさホール	
天 応	呉ポートピアパーク		蒲 刈	蒲刈市民センター	平成27年1月2日(金)
昭 和	昭和まちづくりセンター		豊 浜	豊浜市民センター	
郷 原	郷原まちづくりセンター		豊	豊まちづくりセンター	

※対象者：平成6年4月2日から平成7年4月1日生まれの人（2,283人中1,731人参加）

### (2) 青少年対策（平成26年度実施状況）

○呉市青少年問題協議会

平成26年度 1回開催（協議事項：最近の呉市青少年問題の現状について等）

○青少年の善行等の表彰

優良青少年団体表彰 1件

青少年健全育成功労者表彰 3件

○社会を明るくする運動・青少年の非行被害防止全国強調月間事業

平成26年7月5日(土) 決起大会・講演会（広まちづくりセンター）

講師：三好 久美子 氏 演題：「出会って・知って・つながって」

### (3) 団体育成事業

○PTA連合会（平成26年度活動状況）

（平成27年5月末現在会員数：呉市立小・中学校65校 14,482世帯）

区 分	回 数 (回)	参加者 (人)
ソフトバレーボール大会	1	623
ソフトボール大会	1	748
コーラス発表会	1	1,592
講演会	6	476

### 3 文化

#### (1) 美術館（幸町入船山公園内）

##### ○施設概要

区 分	本 館	別 館
開 館	昭和57年8月21日	平成5年4月9日
建物面積	999.9㎡	473.9㎡
延床面積	2,790.9㎡	777.3㎡
開館時間	午前10時から午後5時まで	
休 館 日	火曜日（火曜日が祝日等の場合はその翌日），12/29～1/3	



ルノワール「麦わら帽子の少女」 1885年

##### ○美術品収集状況 総数 949点（平成27年3月末現在）

〔 絵画575点（うち版画 150点, 日本画 128点, 油彩画 173点, 素描 77点, 水彩画 30点）, 写真233点, 工芸59点（うち陶磁51点）, 彫塑74点（うち美術館通り17点）, 書跡8点 〕

##### ○実施事業（平成26年度）

事 業 内 容		開 催 期 間	参加者総数(人)
特別展	岩合光昭どうぶつ写真展 ～地球の宝石～ 同時開催：やきものの里のネコ	4月26日 ～ 6月8日	9,058
	パナソニック汐留ミュージアム所蔵 ジョルジュ・ルオー展	9月13日 ～ 10月26日	5,718
コレクション展	蘭島閣美術館コレクションとともに	6月26日 ～ 8月31日	1,692
	「絆」一人一	12月12日 ～ 2月1日	1,172
	谷口仙花と船田玉樹 併設：新収蔵品	2月6日 ～ 3月29日	2,248
教育委員会共催事業		年 間	14,848
貸 館		年 間	16,489
美術入門教室(油彩画・水彩画)等		年 間	508
参加者計			51,733
その他事業 (再掲含む。)	アート・プログラム	年 間	1,284
	ギャラリートーク	特別展（4回）	127
	総合学習等による団体鑑賞	年 間	3,787
	博物館実習	8月20日 ～ 8月24日	1
	職場体験学習	8月20, 21, 22, 23, 26日 8月28日	8

#### (2) 文化ホール（中央3丁目10番1号）

##### ○施設概要

(単位：㎡，人)

区 分	面 積	収容人員	備 考
ホ ー ル	2,024.8	1,802	【開 館】 平成元年10月20日
多目的室	83.9	約30	【建 物】 鉄筋コンクリート造，一部鉄骨鉄筋コンクリート造及び鉄骨造（地下2階，地上4階，塔屋2階）
展示室1	63.7	約20	【敷地面積】 4,293㎡ 【建築面積】 3,757.08㎡
展示室2	82.5	約30	【延床面積】 14,393.10㎡
リハーサル室	161.1	約50	【席 数】 固定席 1,614席（うち1階 1,070席，2階 544席） 車椅子専用 6席 立見 182席
練習室 (1～3)	44.4×3	約10×3	オーケストラピット 129.3㎡ (110席)
楽屋1	12.9	3	可動式（オーケストラピット，客席，舞台）
楽屋2	14.1	3	【舞 台】 間口19 <sup>メートル</sup> ，奥行17 <sup>メートル</sup> ，高さ10.5 <sup>メートル</sup> 小迫り
楽屋3	14.1	3	【大道具搬入口】 間口8 <sup>メートル</sup> ，奥行9.9 <sup>メートル</sup> ，高さ5 <sup>メートル</sup> （大型トラック2台収容）
楽屋5	42.2	約20	【利用時間】 午前9時から午後10時まで
楽屋6	77.4	約20	【休 館 日】 月曜日（祝日等の場合は翌日），年末年始
控室1	13.2	4	
レストラ	88.1	約50	



## ○利用状況（平成26年度）

（単位：回，人）

区 分	ホール		その他の施設		計	
	回数	人数	回数	人数	回数	人数
演劇・舞踊	36	30,439	300	4,421	336	34,860
音 楽	88	59,479	710	21,350	798	80,829
講演会等	38	23,386	392	4,092	430	27,478
映 画	1	580	2	0	3	580
練 習	20	1,403	534	6,115	554	7,518
展 示 会	0	0	46	2,468	46	2,468
そ の 他	12	6,991	81	1,361	93	8,352
計	195	122,278	2,065	39,807	2,260	162,085

注1 ホールの回数及び人数の積算は、リハーサル、準備等を含む。

2 その他の施設の回数及び人数の積算は、ホールの使用に伴う楽屋の使用を含む。

## (3) 蘭島文化振興施設

## ○施設概要

名 称	蘭島閣美術館	蘭島閣美術館別館	三之瀬御本陣芸術文化館
所在地	下蒲刈町三之瀬200-1	下蒲刈町三之瀬195	下蒲刈町三之瀬311
開 館	平成3年10月26日	平成9年4月1日	平成16年2月28日
構 造	木造2階建 (一部3階，一部地下)	木造瓦葺1階建	鉄筋2階建 (一部地下)
敷地面積	1,401.07㎡	592.12㎡	852.77㎡
建築面積	625.84㎡	291.51㎡	533.97㎡
延床面積	1,056.65㎡	368.44㎡	1,064.95㎡
施設概要	展示面積 541.04㎡ 展示壁長 166.30㎡	展示面積 148.22㎡ 展示壁長 58.60㎡	展示面積 369.14㎡ 展示壁長 96.90㎡
美術品等 所蔵状況	総数 2,115点 (内訳) 素描: 810点      日本画: 423点      油彩画: 450点 版画: 118点      水彩画: 174点      書: 38点 彫塑: 10点      ガラス: 31点      漆工: 39点 金工: 7点      鋳造: 10点      その他: 5点		
主な作品	日本画 横山大観, 福田平八郎, 小林古径等	油彩画 須田国太郎, 三岸節子, 林武等	彫塑 圓鏝勝三, 富永直樹等

名称	松 濤 園	白 雪 楼	昆虫の家「頑愚庵」	貝と海藻の家	春蘭荘・松籟亭・煎茶室
所在地	下蒲刈町下島 2277-3	下蒲刈町三之瀬 197	下蒲刈町下島 2364-3	下蒲刈町下島 839-16	下蒲刈町池之浦 3158
開 館	平成6年7月17日	平成8年11月10日	平成10年7月4日	平成15年2月23日	平成4年3月
構 造	陶磁器館(旧木上邸) 木造瓦葺2階建 茶室茅葺2階建 朝鮮通信使資料館(旧有川邸) 木造板葺及び瓦葺2階建 あかりの館(旧吉田邸) 木造本瓦葺2階建 蒲刈島御番所 木造平屋	木造瓦葺2階 (茶室一部檜皮葺)	木造瓦葺2階建	鉄骨造平屋建	春蘭荘 木造, 平屋建 松籟亭 木造, 平屋建 煎茶室 木造, 平屋建
敷地面積	4,376.35㎡	592.14㎡	768.00㎡	4,920.00㎡	7,192.00㎡
建築面積	陶磁器館 153.28㎡ 朝鮮通信使資料館 521.91㎡ あかりの館 294.22㎡ 蒲刈島御番所 67.65㎡	143.36㎡	180.15㎡	貝と海藻の家 336.09㎡ 収蔵庫 32.40㎡	春蘭荘 494.17㎡ 松籟亭 63.13㎡ 煎茶室 15.80㎡
延床面積	陶磁器館 233.04㎡ 朝鮮通信使資料館 576.57㎡ あかりの館 464.96㎡ 蒲刈島御番所 67.65㎡	173.80㎡	216.04㎡	貝と海藻の家 336.09㎡ 収蔵庫 32.40㎡	春蘭荘 494.17㎡ 松籟亭 63.13㎡ 煎茶室 15.80㎡
施設概要		茶室, 水屋, 小間の茶室	展示面積: 90.07㎡ 展示壁長: 70.59㎡	展示面積: 179.67㎡ 展示壁長: 60.20㎡	
美術品等 所蔵状況	総数 1,729点 (内訳) 陶磁器1,029点, 洋ランプ 270点, 和ランプ163点, 木工75点, 東洋画114点, 漆工6点, 鋳造27点, 石彫 14点, 金工2点, その他29 点		標本 約50,000点	標本 約100,000点	
主な作品	陶磁器館: 古伊万里, 現代陶芸 朝鮮通信使資料館: 朝鮮通信使資料, 朝鮮 王朝絵画, 工芸品 あかりの館: 世界の灯火器, 民具, 箆笥 蒲刈島御番所: 武具, 調度品		世界の昆虫標本 地元の昆虫標本	世界の貝 地元の貝・海藻	

○利用者数 (平成26年度)

(単位: 人)

蘭島閣美術館	蘭島閣美術館 別館	三之瀬御本陣 芸術文化館	松濤園	白雪楼	昆虫の家	貝と海藻の家	春蘭荘	松籟亭 ・煎茶室	合計
9,958	348	4,609	13,855	3,485	748	377	392	199	33,971

(4) 御手洗地区文化施設

<p>名 称 所 在 地 開所（館）</p>	<p>施 設 概 要 等</p>
<p><b>江戸みなとまち展示館</b> 豊町御手洗字蛭子町243番地7 平成13年度</p>	<p>鉄骨造2階建 江戸時代に栄えた港町「御手洗」を知る貴重な資料の有料公開を行っている。 平成26年度利用者数 3,055人（入館料収入 593,000円）</p>
<p><b>乙女座</b> 豊町御手洗字蛭子町243番地1 平成13年度</p>	<p>木造2階建 昭和初期に建設された劇場で、平成13年度に復元を行った。現在は、内部の有料公開を行っている。 （入館料は江戸みなとまち展示館入館料に含まれる。）</p>
<p><b>若胡子屋跡</b> 豊町御手洗字天神町149番地1</p>	<p>昭和15年2月23日 広島県史跡指定 木造2階建 18世紀に広島藩から茶屋営業許可を受け、店を構えた御手洗で最大規模の町家</p>
<p><b>御手洗七卿落遺跡</b> <small>しちきょうおち</small> 豊町御手洗字蛭子町255番地1</p>	<p>昭和15年2月23日 広島県史跡指定 木造2階建 有力商家の邸宅で、元治元年（1864年）に倒幕派公卿5名が長州へ落ち延びる途中に宿泊した。現在は内部公開を行っている。</p>
<p><b>船宿</b> 豊町御手洗字住吉町325番地 326番地</p>	<p>平成6年12月8日 旧豊町有形文化財指定（現呉市有形文化財） 木造2階建 住吉町区域における最も典型的な建造物の一つで、現在は御手洗地区の元船大工の工房として活用している。</p>
<p><b>旧柴屋住宅</b> 豊町御手洗字常盤町174番地</p>	<p>平成16年3月15日 旧豊町有形文化財指定（現呉市有形文化財） 母屋：木造2階建，土蔵・納屋・通路・便所：木造平屋建 江戸時代後期に御手洗の庄屋・年寄役を勤めた商家で、数少ない大規模な町家である。</p>

## (5) 指定管理者による文化振興

## ア 公益財団法人呉市文化振興財団（文化ホール指定管理者）

主催事業名	会場 入場者数	期間
呉シティ・ウィンド・アンサンブル育成事業	文化ホール —	年間
愛音の会育成事業	文化ホール —	年間
美術入門教室	美術館 —	年間
実技講座(短期)	美術館 —	年間
グランドピアノ一般開放	文化ホール 45人 (8月 27人) (1月 18人)	8月23日～8月24日 1月9日～1月10日
バックステージツアー 新企画 ピアノ解体S h o w	文化ホール 75人	10月28日
チェンバロ收藏記念コンサート 「雅な響きとの出会い」 チェンバロ・バロックの調べ	昭和まちづくりセンター (11月3日 160人)  文化ホール (11月6日 150人)	11月3日 11月6日
第2回防災避難訓練コンサート	170人	2月25日
アウトリーチ事業	映画鑑賞推進事業 3会場396人  コンサート 5会場5公演 556人  寄席 5会場5公演 610人	延べ10会場 10公演
岩合光明どうぶつ写真展～地球の宝石～ 同時開催：やきものの里のネコ	美術館 9,058人	4月26日～6月8日
松竹大歌舞伎 呉公演	文化ホール 3,010人	6月22日
ライナー・キュッヒルとウィーンの仲間	文化ホール 801人 (1階席のみ使用)	6月28日
パナソニック汐留ミュージアム所蔵 ジョルジュ・ルオー展	美術館 5,718人	9月13日～10月26日
2015くれニューイヤーコンサート	文化ホール 587人	1月18日

宝くじ おしゃべり音楽館 ～思い出のスクリーンミュージック～	文化ホール 1,005人	2月15日
中村紘子 トーク&コンサート		中止
2014年新人コンサート	文化ホール 376人	7月13日
第3回カンマームジークアカデミーin呉	文化ホール 184人	3月24日～3月28日

※マスメディア共同主催事業・共催事業 8件

イ 公益財団法人蘭島文化振興財団（蘭島文化振興施設指定管理者）

主催事業名	会場 入場者数	期間
春季特別展「近代日本画の革新者たち—京都を中心に—」	蘭島閣美術館 1,797人	4月19日～6月9日
秋季特別展「近代洋画の巨匠たち～梅原龍三郎・中川一政・熊谷守一～」	蘭島閣美術館 3,303人	9月13日～11月17日
蘭島閣美術館 企画展	蘭島閣美術館 5,187人	4月1日～3月31日
蘭島閣美術館別館企画展	蘭島閣美術館別館 358人	4月1日～3月31日
三之瀬御本陣芸術文化館 企画展	三之瀬御本陣 芸術文化館 4,826人	4月1日～3月31日
松濤園 企画展	松濤園 13,855人	4月1日～3月31日
第12回朝鮮通信使再現行列	三之瀬地区 6,000人	10月19日
秋の茶会	松濤園 256人	11月8日～11月9日
春の梅見茶会	松濤園 329人	2月14日～2月15日
蘭島閣ギャラリーコンサート	蘭島閣美術館 2,062人	毎月第3土曜日
ふれあいコンサート 「ウィーンフィルハーモニー管弦楽団メンバー シュトイデ弦楽四重奏団 秋の瀬戸内コンサートin下蒲刈」	下蒲刈農村 環境改善センター 378人	11月16日
ふれあい昆虫教室	昆虫の家 26人	8月3日

(6) 文化財

指定文化財（文化財保護法による分類）

- 有形文化財 …… 建造物・絵画・彫刻・工芸品・書跡・典籍・古文書その他の有形の文化的所産で、歴史上または芸術上価値の高いもの、及び考古資料
- 無形文化財 …… 演劇・音楽・工芸技術その他の無形の文化的所産で、歴史上又は芸術上価値の高いもの
- 民俗文化財 …… 衣食住・生業・信仰・年中行事等に関する風俗慣習、民俗芸能及びこれらに用いられる衣服・器具・家屋その他の物件で、生活の推移の理解のため欠くことのできないもの
- 記念物 …… 歴史上又は学術上価値の高い遺跡等（史跡）  
芸術上又は観賞上価値の高い名勝地（名勝）  
学術上価値の高い動物・植物・地質鉱物（それらの存する地域を含む。）（天然記念物）
- 伝統的建造物群 …… 周囲の環境と一体をなして歴史的風致を形成している伝統的な建造物群で価値の高いもの

登録有形文化財

文化財的価値のある建造物を活用しながら保存する制度。建築後50年を経過した建造物が対象

ア 呉市内の指定・登録文化財数

（平成27年4月1日現在）

区 分	国指定	県指定	市指定	国登録	計
有形文化財	6	8	56	12	82
無形文化財			5		5
有形民俗文化財			4		4
無形民俗文化財			1		1
史跡		10	15		25
名勝天然記念物		1			1
名勝			4		4
天然記念物	1	3	23		27
重要伝統的建造物群保存地区	1				1
計	8	22	108	12	150

イ 国・県・市指定文化財

区 分	指定年月日	名 称	所 在 地
国重要文化財	S34. 6. 27	三十二間二方白星兜鉢	広大新開3丁目 (呉港高等学校)
	S40. 5. 29	色々威腹巻 附 総覆輪筋兜鉢 黒韋威大袖	1 頭 1 双 広大新開3丁目 (呉港高等学校)
	S57. 6. 11	桂濱神社本殿 附 宮殿 棟札 (文明十二年六月二日)	3 基 1 枚 倉橋町字前宮ノ浦
	H10. 12. 25	旧呉鎮守府司令長官官舎	幸町 (入船山記念館)
	H11. 5. 13	本庄水源地堰堤水道施設	焼山北3丁目
	H17. 7. 22	旧澤原家住宅	長ノ木町
国天然記念物	S6. 2. 20	アビ渡来群游海面	豊浜町
国重要伝統的建造物群保存地区	H6. 7. 4	呉市豊町御手洗伝統的建造物群保存地区	豊町御手洗
県重要文化財	S50. 4. 8	木造観音菩薩立像及び胎内納入品 木造十一面観音立像 1 軀 木造不動明王立像 1 軀 小骨片 1 片 印仏 1,840枚	安浦町内海北5丁目
	S50. 9. 19	刀 銘 備州三原住貝正近作 天正三年二月日	海岸1丁目
	S60. 3. 14	木造薬師如来立像 附 木造日光・月光菩薩立像 2 軀 木造十二神将立像 12 軀	川尻町久俊2丁目
	S60. 3. 14	木造阿弥陀如来立像	川尻町久俊2丁目

県重要文化財	H3. 4. 22	絹本著色親鸞上人絵伝 附 溜塗鞘管 包紙	1口 4枚	川尻町東3丁目
	H5. 10. 18	木造十一面観音立像		倉橋町字上清水
	H8. 9. 30	住吉神社本殿・瑞垣及び門 附 覆屋 幣殿 棟札	1棟 1棟 3枚	豊町御手洗字住吉町
	H8. 9. 30	恵美須神社本殿・拝殿 附 覆屋 棟札	1棟 2枚	豊町御手洗字蛭子町
県史跡	S15. 2. 23	三ノ瀬朝鮮信使宿館跡		下蒲刈町字三之瀬
	S15. 2. 23	蒲刈島御番所跡		下蒲刈町字三之瀬
	S15. 2. 23	三ノ瀬御本陣跡		下蒲刈町字三之瀬
	S15. 2. 23	御手洗七卿落遺跡		豊町御手洗字蛭子町
	S15. 2. 23	若胡子屋跡		豊町御手洗字天神
	S19. 5. 30	万葉集遺跡長門島松原(桂濱神社境内)		倉橋町字前宮ノ浦
	S26. 4. 6	伝清盛塚		音戸町字鱒浜
	S29. 4. 23	石泉文庫及塾・僧叡之墓		広長浜3丁目
	S48. 3. 28	大浜の社倉		豊浜町大字大浜字牛原
	S63. 12. 26	丸子山城跡		倉橋町城之岸
県名勝天然記念物	S24. 10. 28	二級峽		広町・郷原町
県天然記念物	S12. 5. 28	豊浜のホルトノキ群叢		豊浜町大字豊島字札場口
	S29. 4. 23	大岐神社のムク		豊浜町大字大浜字南立花
	S59. 11. 19	川尻のソテツ		川尻町東3丁目
市有形文化財	S41. 10. 1	広村近世文書		広古新開2丁目(広図書館)
	S41. 10. 1	眞光寺の梵鐘		広大広2丁目
	S41. 10. 1	誓光寺の梵鐘		吉浦中町2丁目
	S43. 10. 1	向日原神社の本殿		押込3丁目
	S44. 10. 1	阿賀村近世文書		阿賀中央6丁目(阿賀市民センター)
	S45. 10. 1	郷原村近世文書		幸町(入船山記念館)
	S47. 3. 31	神田神社の絵馬		阿賀中央1丁目
	S47. 10. 1	武田信宗画像		広大新開3丁目 (呉港高等学校)
	S47. 10. 1	頼山陽画像		仁方本町1丁目
	S47. 10. 1	絵巻物「浦島測量之図」		幸町(入船山記念館)
	S47. 10. 1	安芸郡宮原村同町古絵図		幸町(入船山記念館)
	S51. 10. 1	入江神社明神祭お供舟 (引き舟行事の由来)		広長浜2丁目
	S54. 12. 1	石皿		蒲刈町大浦
	S54. 12. 1	石さじ		蒲刈町大浦
	S54. 12. 1	石刃		蒲刈町大浦
	S54. 12. 1	石斧		蒲刈町大浦
	S54. 12. 1	すり石		蒲刈町大浦
	S55. 4. 30	骨蔵器		蒲刈町大浦
	S56. 10. 1	旧呉海軍工廠塔時計		幸町(入船山記念館)
	S57. 7. 1	薬師如来坐像		蒲刈町宮盛字前田
	S57. 7. 1	観音菩薩立像		蒲刈町大浦
	S57. 7. 1	石仏		蒲刈町向
	S57. 10. 1	澤原家近世・近代史料		幸町(入船山記念館)
	S59. 10. 1	三刀家史料(蘭学史料等)		仁方町戸田
	S61. 11. 1	灰仏(観音菩薩立像)		蒲刈町向
	S61. 11. 1	入れ歯		蒲刈町大浦
	S61. 12. 1	善通寺の手水鉢		広三芦2丁目

## 市有形文化財

S62. 11. 11	倉橋板「孝経外伝」版木 附 収納箱	倉橋町字前宮ノ浦 (倉橋歴史民俗資料館)	
H1. 3. 30	磯神社の舟形石の手水鉢	仁方町戸田	
H3. 3. 30	西福寺五輪塔	安浦町内海北5丁目	
H3. 3. 30	瑞雲寺の当麻曼荼羅	安浦町三津口1丁目	
H3. 3. 30	瑞雲寺の仏涅槃図	安浦町三津口1丁目	
H3. 11. 14	木造金剛力士立像	川尻町久俊2丁目	
H4. 4. 10	木造親鸞聖人座像 附 寄附状 縁起文	3幅 1巻 川尻町東3丁目	
H6. 3. 15	吉田邸	下蒲刈町下島	
H6. 3. 15	留春居	下蒲刈町三之瀬	
H6. 3. 15	旧木上家住宅	下蒲刈町下島	
H6. 12. 8	船宿(旧村井・旧木村・北川家住宅)	豊町御手洗字住吉町	
H7. 1. 27	松井俊卓 住館	安浦町三津口1丁目	
H7. 3. 10	向日原神社の幣殿及び拝殿	押込3丁目	
H7. 3. 31	紙本墨書大般若経 附 経櫃二櫃 「享徳二年癸酉林鐘上旬日」の銘	倉橋町字前宮ノ浦 (倉橋歴史民俗資料館)	
H7. 5. 1	丸本家住宅	下蒲刈町三之瀬	
H9. 4. 25	野路山伊音城 弘法寺岩屋(本堂)	安浦町大字中切	
H9. 4. 25	弘法寺 梵鐘	安浦町大字中切	
H9. 4. 25	野路山伊音城 弘法寺岩屋八十八ヶ所	安浦町大字中切	
H11. 2. 5	満舟寺石垣	豊町御手洗字榎町	
H11. 12. 3	不動明王立像	蒲刈町大浦	
H11. 12. 3	薬師如来坐像	蒲刈町大浦	
H11. 12. 3	持国天・増長天立像	蒲刈町大浦	
H15. 12. 15	伊能忠敬御手洗測量之図	幸町(入船山記念館)	
H16. 2. 26	胡子神社	川尻町小用2丁目	
H16. 3. 15	旧柴屋住宅	豊町御手洗字常盤町	
H20. 3. 24	多賀雄神社の本殿及び祓い殿	苗代町	
H21. 4. 28	盛秋(広村遠景画)	広古新開2丁目(広市民センター)	
H23. 4. 28	旧金子家住宅	豊町御手洗	
H25. 4. 24	宇津神社棟札	豊町大長	
市無形文化財	S44. 10. 1	小坪神楽	広小坪1丁目
	S45. 10. 1	仁方の櫛踊り	仁方本町2丁目
	S48. 10. 1	阿賀のお漕船	阿賀南5丁目
	S54. 3. 31	音戸の舟唄	音戸町
	S54. 3. 31	音戸清盛祭	音戸町
市有形民俗文化財	S61. 11. 1	遍路装束	蒲刈町向
	S61. 11. 1	盃状穴	蒲刈町向
	H15. 12. 15	木造農船 大長丸	豊町大長
	H17. 3. 14	巖島神社管絃祭御座船	倉橋町字前宮ノ浦
市無形民俗文化財	H13. 3. 23	堀越祇園社祇園祭	川尻町東3丁目
市史跡	S41. 10. 1	入船山及び旧長官官舎	幸町(入船山記念館)
	S41. 10. 1	広邑新墾碑	広古新開2丁目(広市民センター)
	S41. 10. 1	長渠の碑	宮原4丁目(宮原小学校)
	S44. 10. 1	道標	広横路3丁目
	S49. 2. 1	岩樋水門跡	広名田2丁目
	S51. 10. 1	宇都宮黙霖翁誕生の地	広長浜3丁目
	S51. 10. 1	宇都宮黙霖翁終焉の地	長ノ木町
	S54. 10. 1	黒瀬街道の常夜燈	広町・郷原町
	S54. 12. 1	峠古墳	蒲刈町宮盛
	S55. 10. 1	二河(上・下)井手跡	大字荘山田村(二河峡公園)



市史跡	S62. 8. 19	宝積寺五輪塔群	川尻町原山1丁目
	H1. 3. 20	岩屋古墳	倉橋町鹿老渡
	H1. 6. 5	薫風塚	川尻町久筋1丁目
	H15. 8. 21	大須和城	川尻町森4丁目
	H17. 3. 18	元標（行程標的）	広本町3丁目
市名勝	S40. 10. 1	二河峡	大字莊山田村(二河峡公園)
	S42. 10. 1	白糸の滝	広町
	S54. 10. 1	深山の滝	焼山町
	S55. 10. 1	岩山	郷原町
市天然記念物	S40. 10. 1	郷原のブチサンショウウオ	郷原町大積川上流
	S40. 10. 1	八岩華神社のクスノキ	仁方西神町
	S40. 10. 1	新堂平神社のシイノキ	郷原町
	S40. 10. 1	田中八幡神社のフジノキ	天応宮町
	S41. 10. 1	磯神社のウバメガシの群叢	仁方町戸田
	S42. 10. 1	新堂平神社の社叢	郷原町
	S42. 10. 1	田中八幡神社の社叢	天応宮町
	S43. 10. 1	高尾神社のフジノキ	焼山中央2丁目
	S43. 10. 1	吉浦八幡神社の社叢	吉浦西城町
	S45. 10. 1	神田神社の社叢	阿賀中央1丁目
	S47. 3. 31	広青年教育センターの蘇鉄	広古新開2丁目(広市民センター)
	S50. 10. 1	冠崎のヤマモモ	阿賀南9丁目
	S53. 10. 1	銭神岩	郷原町
	S58. 10. 1	白糸の滝の溶結凝灰岩	広町
	S58. 10. 1	阿賀のサルスベリ	阿賀中央1丁目
	H7. 3. 10	郷原町のエノキ	郷原町
	H8. 2. 20	広小坪の褶曲と断層	広小坪1丁目
	H9. 4. 25	黒地の浜 地層(紅柱石)	安浦町三津口6丁目
	H9. 4. 25	市原観音堂 菩提樹	安浦町大字中畑字市原
	H9. 4. 25	朶平神社の山桃	安浦町大字赤向坂字上ノ前
	H9. 7. 3	野呂山岩海	川尻町板休(野呂山地区)
	H13. 3. 23	楠の大木	川尻町森1丁目
	H23. 4. 28	宇津神社のホルトノキ	豊町大長

### ウ 登録有形文化財

区 分	登録年月日	名 称	所 在 地
国登録有形文化財	H9. 5. 7	呉市入船山記念館休憩所 (旧東郷家住宅離れ)	幸町(入船山記念館)
	H9. 11. 5	観瀾閣	下蒲刈町三之瀬
	H9. 11. 5	松籟亭	下蒲刈町下島
	H10. 10. 9	呉市水道局宮原浄水場低区配水池	青山町
	H10. 10. 9	呉市水道局平原浄水場低区配水池	平原町
	H10. 10. 9	呉市水道局二河水源地取入口	大字莊山田村(二河峡公園)
	H15. 4. 8	飛弾家住宅主屋	豊町大長
	H15. 4. 8	飛弾家住宅離れ	豊町大長
	H15. 4. 8	飛弾家住宅蔵門	豊町大長
	H15. 4. 8	飛弾家住宅蔵	豊町大長
	H15. 4. 8	飛弾家住宅観音堂	豊町大長
	H23. 10. 28	呉市入船山記念館旧高鳥砲台火薬庫	幸町

### エ 呉市外にある呉市所有の文化財

区 分	登録年月日	名 称	所 在 地
国登録有形文化財	H11. 7. 8	呉市水道局三永水源地堰堤	東広島市西条町下三永

## 4 スポーツ

### (1) 主な活動（平成 26 年度実施状況）

○呉市民体育大会（平成 26 年 4 月 29 日ほか、参加人員約 5,000 人）

種目 陸上競技，軟式野球，サッカー，バスケットボール，卓球，水泳，ラグビー，ハンドボール，テニス，ゴルフ，バドミントン，バレーボール，ボウリング，ソフトテニス，ソフトボール，アーチェリー，グラウンド・ゴルフ，スキー，柔道，剣道，弓道，射撃，体操，ヨット，エスキーツテニス，綱引き

○スポーツチャレンジデー（平成 26 年 11 月 15 日ほか 1 回、参加人員 65 人）

場所 呉市立郷原小学校，呉市立豊中学校，大浦崎体育館，蒲刈 B & G 海洋センター  
種目 カローリング，ビーンボウリング，フリーブロー，ディスクゲッターほか

○第 61 回呉市体育祭（平成 26 年 10 月 26 日ほか、参加人員約 3,200 人）

種目 バスケットボール，卓球，サッカー，バドミントン，剣道，弓道，バレーボール，ソフトバレーボール，ハンドボール，綱引き，ゴルフ  
陸上競技，ソフトテニス，ソフトボール，軟式野球  
テニス，グラウンド・ゴルフ，ゲートボール

○呉市民体力テスト会（平成 26 年 10 月 13 日オークアリーナ）

台風接近のため中止

○第 67 回ロードレース“くれ”

仁方中学校体育館耐震工事のため中止

○地区別体育行事実施状況

総数	84	3	12	5	5	6	3	3	7	4	4	2	15	0	0	8	0	0	1	4	2
ソフトボール	8		2		1	1			1		1	1	1								
卓球	7		1	1	1	1			1	1			1								
バレーボール	5		1						1				1			2					
ソフトバレーボール	12		1		1		2	1	1		1		1			1				2	1
軟式野球	1												1								
柔道・剣道	3		1							1			1								
運動会	3			1							1		1								
ロードレース・マラソン等	13		1	2	1	1	1	1	1	1	1	1	1			1					
ソフトテニス	4		1			1							1			1					
バドミントン	3		1										1			1					
ゲートボール	1												1								
グラウンド・ゴルフ	14		2	1	1	1		1	2	1			1						1	2	1
講習会	0																				
その他	10	3	1			1							3			2					

○スポーツ少年団

（平成 26 年度登録）

登録団数	団員数		指導者数
74 団	男子	1,159 人	280 人
	女子	422 人	54 人
	計	1,581 人	334 人



平成26年度開催行事名	日 程	参加団数	参加人員
第38回呉市スポーツ少年団大会	5月11日	46 団	871 人
第2回呉市スポーツ少年団交歓ソフトボール大会	6月 1日	9 団	136 人
第20回呉市スポーツ少年団交歓ソフトテニス大会	7月12日	4 団	83 人
呉市スポーツ少年団リーダー研修会	6月14・15日	7 団	49 人
第30回呉市スポーツ少年団交歓軟式野球大会	7月26・27日	14 団	242 人
第20回呉市スポーツ少年団交歓バドミントン大会	9月 7日	2 団	37 人
第32回呉市スポーツ少年団交歓空手道大会	9月23日	13 団	227 人
第37回呉市スポーツ少年団交歓バレーボール大会	11月24日	7 団	121 人
第38回呉市スポーツ少年団交歓剣道大会	2月 1日	9 団	143 人
第9回呉市スポーツ少年団交歓サッカー大会	3月 1日	7 団	127 人
総 数		118 団	2,036 人

## (2) 指定管理者によるスポーツ振興

### ア 公益財団法人呉市体育振興財団（体育施設（18施設）指定管理者）

平成26年度開催行事名	日 程	参加人員
第30回呉市女性ソフトテニス大会	5月10日	40 人
第30回呉市女性卓球大会	6月10日	201 人
第30回呉市学童選手権水泳大会	8月 4日	225 人
第19回呉市小学生ソフトボール大会	9月 7日	422 人
第15回呉市グラウンド・ゴルフ大会	10月 1日	484 人
第18回呉市近郊ソフトバレーボール大会	10月19日	408 人
第30回呉市女性バドミントン大会	10月21日	50 人
第12回呉市シニア卓球大会	12月 2日	349 人
第9回呉市小学生ミニバスケットボール交流会	1月17日	345 人
総 数		2,524 人

### イ 一般財団法人倉橋まちづくり公社（倉橋地区体育施設指定管理者）

平成26年度開催行事名	実施回数	延べ参加人数
幼児・学童スイミング教室	528 回	9,629 人
選手育成教室	252 回	1,602 人
成人教室	336 回	886 人
かんたん水中運動教室	22 回	226 人
水泳ワンポイントレッスン教室	22 回	45 人
夏休み子ども短期スイミング教室	10 回	208 人
健康増進教室	48 回	175 人
健康中学生スイミング	96 回	545 人
総 数	1,314 回	13,316 人

### ウ 株式会社県民の浜蒲刈（蒲刈B&G海洋センター指定管理者）

平成26年度開催行事名	実施時期	延べ参加人数
シーカヤック	4月～10月	381 人
修学旅行（カッター体験）	5月～7月 10月～11月	4,745 人
小学校体験学習（カッター体験）	通 年	697 人
児童水泳教室	7～8月	280 人

### (3) スポーツ施設

#### ○ 施設概要

名 所 在 地 称 地 工 竣	施 設 概 要	付 属 施 設
<b>呉市二河野球場</b> 呉市二河町地内 昭和26年10月27日 (平成4年12月20日改修)	グラウンド 13,165㎡ 中堅 122m 両翼 97.5m バックネット～本塁 20m	スコアボード 鉄骨造3階建磁気反転式表示、夜間照明設備(3段階切替点灯方式)、スピードガン、ダッグアウト、ブルペン、会議室、事務室、本部席、記者室、放送室、役員室、審判控室、医務室、選手控室、更衣室、テレビ放送室、シャワー室、車椅子席(8席)、身体障害者用トイレ等
<b>呉市二河公園多目的グラウンド</b> 呉市二河町地内 平成22年3月29日	多目的グラウンド ランニングコース 2コース 1周約380m ウォーキングコース 1周約400m	夜間照明設備、可動式間仕切りネット等
<b>呉市バレーボール場</b> 呉市二河町地内 昭和59年3月20日(旧 昭和26年10月17日)	クレーコート 3面 バレーボール・テニス兼用	
<b>呉市テニス場</b> 呉市西中央5丁目地内 昭和26年10月27日	クレーコート 8面 コート面積 5,470㎡	本部席、観覧席、更衣室等
<b>呉市昭和テニス場</b> 呉市焼山町地内 平成元年3月12日	全天候コート 2面 クレーコート 3面 練習用コート 半面(壁打)	夜間照明設備(全天候コート、クレーコート)、パーゴラ
<b>呉市警固屋テニス場</b> 呉市警固屋2丁目地内 平成4年3月19日	クレーコート 2面	
<b>呉市倉橋テニス場</b> 呉市倉橋町字宮の浦地内 平成9年4月(旧 昭和57年4月)	グリーンサンドコート 2面	夜間照明設備、駐車場(体育館・プールと兼用)
<b>呉市弓道場(近的)</b> 呉市二河町2番1号 昭和59年3月5日(旧 昭和42年3月31日)	射場 和弓 6人立ち 90.72㎡ 洋弓 2人立ち 21.50㎡ 的場 和弓 34.02㎡、洋弓 10.00㎡ 射距離 和弓 28m、洋弓 30m	夜間照明設備、審判席、選手控室、更衣室、管理室、倉庫、身体障害者用トイレ等
<b>呉市弓道場(遠的)</b> 呉市二河町地内 平成3年7月31日	射場 和弓 6人立ち 114.75㎡ 洋弓 2人立ち 31.50㎡ 的場 和弓 54.00㎡、洋弓 3.75㎡ 射距離 和弓 60m、洋弓 70m	夜間照明設備、審判席、選手控室、更衣室、管理室、倉庫、身体障害者用トイレ等
<b>呉市川尻グラウンド</b> 呉市川尻町東2丁目地内 平成17年10月19日(供用開始10月24日)	グラウンド 11,000㎡(100m×110m) ソフトボール 4面 軟式野球 2面 サッカー 1面	夜間照明設備、防球ネット(高さ10m)、倉庫、駐車場、駐輪場、多目的トイレ等
<b>呉市渡子多目的グラウンド</b> 呉市音戸町渡子1丁目地内 平成24年10月	多目的グラウンド ソフトボール 1面	倉庫、駐車場等
<b>呉市倉橋グラウンド</b> 呉市倉橋町字石林地内 昭和56年10月	多目的グラウンド ソフトボール 4面、サッカー 1面	夜間照明設備、管理室、倉庫、駐車場等
<b>呉市蒲刈グラウンド</b> 呉市蒲刈町田戸地内 昭和54年4月	多目的グラウンド ソフトボール 1面	夜間照明設備
<b>呉市豊浜グラウンド</b> 呉市豊浜町大字大浜地内 平成5年8月	多目的グラウンド ソフトボール 1面	夜間照明設備、管理棟等
<b>呉市体育館</b> 呉市中央4丁目1番1号 昭和39年4月25日(平成4年4月19日改修)	競技場(メインコート) 1,681㎡(41m×41m) サブコート 276㎡(25.1m×11m) ステージ 158㎡(25.2m×6.2m)	会議室、事務室、医務室、管理人室、器具倉庫、放送室、シャワー室、更衣室、ステージ控室、機械室、ギャラリースタイル、管理棟、倉庫棟、身体障害者用トイレ等

名 所 在 地 称 竣 工	施 設 概 要	付 属 施 設
<b>呉市大空山体育館</b> 呉市広町字紅鶴岩25番地 昭和58年3月20日	アリーナ 338㎡(26m×13m) バスケットボール 1面, 卓球 バレーボール 1面, バドミントン 1面	用具室等
<b>呉市昭和体育館</b> 呉市焼山中央2丁目8番12号 昭和62年3月16日	アリーナ 873.6㎡(33.6m×26m) バスケットボール 1面, 卓球, 剣道 バレーボール 2面, バドミントン 4面 エスキーツennis 6面	ミーティングルーム, 2階ギャラリー, 更衣室 (ロッカー), シャワー室, 器具倉庫, 身体障害者 用トイレ等
<b>呉市警固屋体育館</b> 呉市警固屋2丁目222番地 平成2年3月25日	アリーナ 900㎡(36m×25m) バスケットボール 1面, 卓球, 剣道 バレーボール 2面, バドミントン 4面	ミーティングルーム, 2階ギャラリー, 片側観覧 席(272席), 更衣室(ロッカー), シャワー室, 器 具倉庫, 身体障害者用トイレ等
<b>オークアリーナ (呉市総合体育館)</b> 呉市広大新開1丁目7番1号 平成15年2月6日	メインアリーナ(43m×57m, 天井高15.8m) サブアリーナ(31m×20m, 天井高15.1m) 武道場(36m×20m, 天井高4.5m) トレーニングルーム 約200㎡	ミーティングルーム(最大180人収容, 6分割可 能), 冷暖房設備, 照明設備, 移動式電光得点 板, 太陽光発電設備, 管理事務室, 医務室, 器具 庫, 調整室, ロビー・ラウンジ, 更衣室(シャ ワー設備), 控室, E V, 多目的トイレ(オストメ イト対応)
<b>呉市倉橋体育館</b> 呉市倉橋町字ゴクラク539番地の1 平成2年4月	アリーナ 1,462㎡(43m×34m) バレーボール 3面, バドミントン 6面, テニス 2面	会議室, 観覧席(493席), 更衣室, シャワー, ス テージ, 駐車場(くらはし温水プールと兼用)
<b>呉市安浦体育館 (アリーナかもめ)</b> 呉市安浦町中央4丁目3番2号 平成7年4月	アリーナ 1,620㎡(45m×36m) バレーボール 3面, テニス 2面 バドミントン 10面 バスケットボール 2面	観客席(225席), 更衣室(シャワー, ロッカー), 音響室, 倉庫, 駐車場(安浦まちづくりセンター と兼用)
<b>呉市豊浜体育館</b> 呉市豊浜町大字大浜465番地の1 平成15年11月 (旧昭和57年)	アリーナ 600㎡(30m×20m) バレーボール 1面	ステージ
<b>呉市スポーツ会館</b> 呉市二河町1番8号 昭和59年3月30日 (旧 昭和43年7月13日)	アリーナ 770㎡(35m×22m) 宿泊施設 13室 28.5㎡/室	トレーニング室(2階, 3階), 談話室, 資料室 (展示室), 食堂, 浴室, 事務室, 更衣室, シャ ワー室, エレベーター, 身体障害者用トイレ等
<b>呉市二河屋内練習場</b> 呉市二河町2番3号 昭和59年1月31日	競技場 アンツーカ舗装 2,025㎡(45m×45m) 投球練習場 3人立ち 216㎡(24m×9m)	夜間照明設備(競技場, 投球練習場), 集会室, 事 務室, 更衣室等
<b>呉市営プール</b> 呉市二河町地内 競 泳 昭和24年6月 4日 子ども 昭和60年6月13日	競泳プール(50m×25m) 水深1.5~2.0m 9コース, コース幅2.5m ※日本水泳連盟公認プール 飛込プール(25m×20m) 水深5m 飛込台 10m, 7.5m 練習プール(25m×16m) 水深1.0~1.2m 7コース, コース幅2.0m 子どもプール 円形プール(470㎡), 噴水プール(420㎡) 幼児プール(210㎡) わんぱくスライダー(8本)	売店棟, 管理棟, 使用券売場, 更衣室等
<b>呉市下蒲刈プール</b> 呉市下蒲刈町下島3400番地の4 平成14年3月11日	プール(ステンレス製) (25m×13m) 水深0.7~1.3m (12.5m×6m) 水深0.6m	管理室, 談話室, 倉庫, 更衣室, シャワー室, 身 体障害者用トイレ等
<b>呉市川尻東プール</b> 呉市川尻町東1丁目16番地内 昭和49年8月3日	大プール(25m×8コース) 水深1~1.2m 小プール(10m×5m) 水深0.45m	管理室, 更衣室, シャワー, 機械室等
<b>呉市音戸プール</b> 呉市音戸町南隠渡1丁目地内 昭和45年5月	大プール(25m×16m) 水深1.1~1.3m 小プール(16m×9m) 水深0.7m 管理棟 179.1㎡	管理室, 倉庫, 更衣室, シャワー室等
<b>呉市豊プール</b> 呉市豊町大長字鳥越6233番地の1 昭和60年	大プール(25m×6コース) 水深1.1~1.3m 小プール(7m×4m) 水深0.7m	倉庫, 更衣室等

名 所 在 地 称 在 地 工	施 設 概 要	付 属 施 設
<b>呉市営温水プール</b> 呉市広古新開2丁目1番6号 昭和55年12月20日	プール(F R P製) 6コース 水深 1.2~1.4m 2コース 水深 0.4~0.6m プール面積 726㎡ (33m×22m) プール水面積 425㎡ (25m×17m)	ソーラー設備 太陽熱集熱板 319枚, 蓄熱タンク 15,000ℓ 会議室, ギャラリー, 事務室, 指導員室, 医務室, トレーニング室, 更衣室, シャワー室, 採暖室, 身体障害者用トイレ等
<b>呉市川尻温水プール (かわせみプール)</b> 呉市川尻町久俊1丁目1番10号 平成9年3月30日	プール(ステンレス製) (25m×6コース) 水深1.2~1.3m 水深0.8~0.9m×2	事務所, 会議室, 機械室, エアロビクススタジオ, ギャラリースタンド, 採暖室, シャワー室, 更衣室, 身体障害者用トイレ等
<b>呉市くらはし温水プール (ウイングくらはし)</b> 呉市倉橋町字ゴクラク550番地 平成15年3月	25mプール(5コース) 水深0~1.5m 幼児プール 水深0~0.5m ワールプール 水深0.8m リラクゼーションプール 水深1.1m	採暖室, 更衣室, シャワー, トレーニングルーム, ギャラリー, 駐車場(倉橋体育館と兼用)
<b>呉市安浦武道館</b> 呉市安浦町中央4丁目3番1号 昭和60年4月	武道場 375㎡	更衣室, 倉庫, 駐車場(安浦まちづくりセンターと兼用)
<b>呉市大浦崎スポーツセンター (マリンふれあいの里)</b> 呉市音戸町波多見6丁目地内 昭和63年3月(会館)	体育館 アリーナ36m×28m 会館 517.50㎡ キャンプ場, グラウンド 5,600㎡ テニスコート 砂入り人工芝コート 3面 ゲートボール場 800㎡ コート 2面 野外ステージ	大広間, 研修室, 浴室, 夜間照明設備(グラウンド, テニスコート), 駐車場
<b>呉市蒲刈B&amp;G海洋センター</b> 呉市蒲刈町大浦8160番地 昭和59年	体育館 アリーナ 726.15㎡ バレーボール 2面 ソフトバレーボール 2面 バスケットボール 1面 プール 25m×13m(6コース) 水深1.1~1.2m 6m×10m 水深0.5~0.6m	トレーニングルーム, 研修室, 艇庫
<b>呉市豊スポーツセンター</b> 呉市豊町沖友字下原1131番地 体育館: 旧昭和56年 ニューススポーツ館: 旧昭和59年	体育館 アリーナ390㎡(26m×15m) バレーボール 1面, バドミントン 2面 ミニバスケットボール 1面 ニューススポーツ館 グラウンド	体育館 更衣室, シャワー室 ニューススポーツ館 管理室, 倉庫 グラウンド 夜間照明設備
<b>呉市総合スポーツセンター</b> 呉市郷原町字ワラヒノ山地内 平成元年3月 (旧マツダ健保スポーツセンター)	陸上競技場 20,800㎡(サッカー場併用) 全天候400mトラック 8レーン, 天然芝フィールド ※日本陸上競技連盟第3種公認陸上競技場 多目的グラウンド 22,500㎡ サッカー 1面 テニスコート 7,760㎡ 砂入り人工芝コート 10面 練習用コート(半面) 野球場 13,400㎡ 黒土混合土グラウンド 中堅 122m, 両翼 98m 弓道場 880㎡ 近的6人立ち, 遠的3人立ち	陸上競技場 写真判定棟, 写真判定室, 会議室, 放送室, 医務室, 更衣室, シャワー室, 器具庫, 夜間照明設備, スタンド1,023席, 芝スタンド, 倉庫 多目的グラウンド 夜間照明設備 テニスコート 夜間照明設備, 倉庫 野球場 スコアボード, ダッグアウト, 本部席, 倉庫, 夜間照明設備, 芝スタンド 弓道場 審判席, 更衣室, 控室, 巻藁練習場, 夜間照明設備 管理棟 会議室, 更衣室, シャワー室等 駐車場

○体育施設利用状況（平成26年度）

区 分	件数	人 数	区 分	件数	人 数		
二河野球場	248	53,545	市営プール	—	26,240		
二河公園多目的グラウンド	111	38,940	下蒲刈プール	—	874		
バレーボール場	1,668	16,491	川尻東プール	—	1,823		
テニス場	3,783	48,086	音戸プール	—	3,825		
昭和テニス場	3,971	33,053	豊プール	—	2,104		
警固屋テニス場	325	1,664	市営温水プール	—	68,519		
倉橋テニス場	265	1,313	川尻温水プール	—	34,562		
弓道場(近・遠的)	1,776	24,109	くらはし温水プール	—	49,841		
川尻グラウンド	227	14,240	大浦崎スポーツセンター	体育館	1,141	13,980	
渡子多目的グラウンド	55	2,017		会館	30	621	
倉橋グラウンド	38	2,318		キャンプ場	661	13,591	
蒲刈グラウンド	75	1,759		グラウンド	214	5,572	
豊浜グラウンド	1	140		テニスコート	872	7,290	
				ゲートボール場	24	98	
市体育館	主競技場	2,811	115,297	計	2,942	41,152	
	サブコート	1,312	32,490	海蒲刈センター	体育館	438	11,544
	その他	997	34,501		プール	—	1,678
	計	5,120	182,288		艇庫	213	4,315
			計		651	17,537	
大空山体育館	370	3,399	豊センター	体育館	10	116	
昭和体育館	2,848	44,234		ニュースポーツ館	76	269	
警固屋体育館	1,113	20,805		グラウンド	4	1,342	
				計	90	1,727	
オークアリーナ	メインアリーナ	3,485	128,003	総合スポーツセンター	陸上競技場	714	36,913
	サブアリーナ	1,687	46,414		多目的グラウンド	182	27,376
	武道場	1,840	41,688		テニスコート	3,855	41,621
	ミーティングルーム	1,486	49,635		野球場	284	16,198
	トレーニングルーム	—	32,287		弓道場	556	1,085
	ロビー	31	3,679		会議室等	150	2,774
計	8,529	301,706	計	5,741	125,967		
倉橋体育館	985	25,268	入船山公園多目的広場	1,841	96,619		
安浦体育館	1,337	24,290	仁方運動広場	155	2,855		
豊浜体育館	0	0	吉浦運動場	411	12,833		
スポーツ会館	宿泊施設等	299	7,940	焼山公園多目的広場	769	42,675	
	体育館	1,423	38,420	警固屋公園多目的広場	883	21,735	
	トレーニング室	—	33,168	広公園多目的広場	577	56,445	
計	1,722	79,528	虹村公園多目的広場	1,312	74,143		
二河屋内練習場	1,006	23,938	虹村公園野球場	416	23,592		
安浦武道館	464	7,072					

○小・中学校運動場夜間照明施設利用状況（平成26年度）

区 分	件数	設置年度	区 分	件数	設置年度
警固屋中学校	7	昭和53年	蒲刈小学校・蒲刈中学校	52	昭和53年
阿賀中学校	34	昭和54年	安浦中学校	170	昭和58年
呉中央中学校	76	昭和54年	安登小学校	35	昭和58年
仁方中学校	1	昭和55年	三津口小学校	0	昭和57年
宮原中学校	13	昭和56年	豊小学校	59	平成15年
昭和中学校	37	昭和56年	豊浜中学校	5	平成2年
横路中学校	69	昭和57年	川尻中学校	93	平成8年
郷原中学校	0	昭和60年			
昭和東小学校	46	平成4年	合 計	694	

### Ⅲ 学校教育

#### 1 学校設置状況等

##### (1) 学校施設一覧

##### ア 小学校

学 校 名	保 有 教 室 数 (室)				校 地 面 積 (㎡)				建 校		
	普通教室		特別 教室	計	総 面 積		運 動 場		鉄筋	木造	その他
	現保有	他転用			総面積	1人当たり	面積	1人当たり			
1 仁 方	13	0	10	23	12,505	42.8	6,902	23.6	3,832		134
2 広 南	7	0	6	13	14,728	123.8	4,604	38.7	1,891		27
3 白 岳	30	0	7	37	18,942	21.7	13,545	15.5	4,639	33	19
4 広	21	0	8	29	14,430	23.2	6,259	10.1	4,194		8
5 三坂地	16	0	7	23	19,304	50.1	9,808	25.5	2,863	53	11
6 郷 原	14	0	5	19	12,013	28.3	6,963	16.4	2,884		128
7 横 路	25	0	9	34	9,196	11.8	3,127	4.0	3,790		50
8 阿 賀	21	0	8	29	13,924	24.0	6,689	11.6	5,552		
9 原	7	0	11	18	10,592	72.5	5,755	39.4	2,578		18
10 警 固 屋	6	0	6	12	4,681	43.7	1,803	16.9	2,020		
11 坪 内	7	0	9	16	6,748	40.4	3,498	20.9	2,823		4
12 宮 原	8	0	8	16	8,136	59.4	4,564	33.3	3,522		10
13 和 庄	12	0	7	19	10,357	39.2	5,252	19.9	3,458	17	
14 本 通	9	0	11	20	11,273	59.6	6,632	35.1	3,045		87
15 長 迫	7	0	10	17	8,132	63.5	3,637	28.4	2,699		10
16 明 立	9	0	11	20	7,427	32.4	3,600	15.7	2,694		
17 荘 山 田	15	0	8	23	8,860	21.6	4,185	10.2	3,075		
18 呉 中 央	21	0	12	33	5,966	10.0	3,657	6.1	4,611		
19 両 城	6	0	7	13	8,879	74.0	3,247	27.1	3,067		20
20 港 町	9	0	7	16	6,766	31.6	3,011	14.1	3,353		6
21 吉 浦	14	0	9	23	9,854	31.9	4,924	15.9	4,029	4	28
22 落 走	4	0	5	9	2,136	48.5	1,326	30.1	1,113		
23 天 心	8	0	8	16	17,528	88.5	10,686	54.0	3,038		33
24 昭 和 西	15	0	9	24	14,567	33.0	8,374	18.9	3,133		
25 昭 和 東	5	0	5	10	13,047	271.8	10,005	208.4	1,673		13
26 昭和中中央	18	0	11	29	23,679	47.2	12,801	25.5	3,672		
27 昭 和 南	12	0	6	18	21,681	90.7	11,217	46.9	2,701		
28 昭 和 北	24	0	9	33	20,335	27.4	8,865	11.9	3,687		
29 下 蒲 刈	6	0	6	12	6,512	138.6	2,950	62.8	1,897		
30 川 尻	15	0	8	23	10,770	31.1	4,038	11.7	6,087		95
31 音 戸	8	0	10	18	11,244	83.3	6,920	51.3	2,470		
32 波 多 見	10	0	9	19	13,338	58.0	7,107	30.9	3,489		
33 明 徳	6	0	7	13	7,792	93.9	3,584	43.2	1,449		51
34 倉 橋	7	0	7	14	7,373	76.8	3,021	31.5	1,413		
35 蒲 刈	4	0	7	11	8,639	332.3	6,236	239.8	1,550		94
36 三 津 口	7	0	6	13	13,489	264.5	4,297	84.3	2,775	64	66
37 内 海	11	0	6	17	10,692	44.9	4,276	18.0	2,659		111
38 安 登	7	0	8	15	4,758	36.6	2,150	16.5	2,491		
39 豊	6	0	5	11	22,304	328.0	12,215	179.6	2,244		
- 延 崎		3	2	5	5,951	0.0	3,381	0.0	726		
- 情 島		2	2	4	1,051	0.0	508	0.0	0	20	229
合 計	460	5	312	777	459,599	42.1	235,619	21.5	118,886	191	1,252



(平成27年5月1日現在)

物 舎		面 積 (㎡)					プ ール (m)		児 童 数 (人)	学 級 数 (学級)	
計	1人当たり	講 堂	兼 体 育 館	鉄 筋	鉄 骨	計	1人当たり	構 造			規 格
3,966	13.6	934				934	3.2	コンクリート	13×25, 6×13	292	13
1,918	16.1				420	420	3.5	コンクリート	10×25, 3.5×10	119	7
4,691	5.4				1,000	1,000	1.1	コンクリート	15×25, 7.5×10	874	30
4,202	6.8				800	800	1.3	コンクリート	16×25, 5.5×10	621	21
2,927	7.6				760	760	2.0	コンクリート	13×25, 5×10	385	16
3,012	7.1	1,093				1,093	2.6	コンクリート	10×25	425	15
3,840	4.9				800	800	1.0	コンクリート	13×25	779	26
5,552	9.6	1,106				1,106	1.9	ステンレス	13×25, 13×8	579	21
2,596	17.8	1,007				1,007	6.9	コンクリート	9×25, 9×9	146	7
2,020	18.9	535				535	5.0	鋼 板	8.2×25	107	6
2,827	16.9				699	699	4.2	コンクリート	10×25	167	7
3,532	25.8	850				850	6.2	コンクリート	9×25, 9×6	137	8
3,475	13.2				720	720	2.7	コンクリート	10×25	264	13
3,132	16.6	814				814	4.3	コンクリート	13×25	189	9
2,709	21.2	690				690	5.4	鋼 板	10×25	128	7
2,694	11.8	918				918	4.0	コンクリート	10×25	229	10
3,075	7.5				560	560	1.4	鋼 板	10×25	410	15
4,611	7.7	1,209				1,209	2.0	アルミ	10×25, 5×10	595	21
3,087	25.7	615				615	5.1	コンクリート	9×25	120	6
3,359	15.7	788				788	3.7	鋼 板	8.2×25	214	9
4,061	13.1	1,053				1,053	3.4	コンクリート	10×25, 9×3	309	14
1,113	25.3	369				369	8.4			44	6
3,071	15.5				601	601	3.0	コンクリート	13×25, 9×6	198	9
3,133	7.1	1,027				1,027	2.3	鋼 板	10×25	442	16
1,686	35.1				592	592	12.3	鋼 板	9×25	48	7
3,672	7.3	1,207				1,207	2.4	コンクリート	9×25, 9×9	502	18
2,701	11.3				602	602	2.5	鋼 板	10×25, 10×6	239	12
3,687	5.0				669	669	0.9	コンクリート	10×25	742	24
1,897	40.4	888				888	18.9			47	6
6,182	17.9	1,208				1,208	3.5			346	15
2,470	18.3	29			692	721	5.3			135	8
3,489	15.2	730				730	3.2	強化プラスチック	15×25, 15×5	230	11
1,500	18.1	486				486	5.9	コンクリート	11×25	83	6
1,413	14.7	626				626	6.5			96	7
1,644	63.2				358	358	13.8			26	4
2,905	57.0	1,140				1,140	22.4	コンクリート	9×25, 3×3×3.14(円形)	51	8
2,770	11.6	808				808	3.4	コンクリート	12.5×25, 5×6.3	238	12
2,491	19.2	916				916	7.0	コンクリート	9×25, 3×3×3.14(円形)	130	7
2,244	33.0	1,187				1,187	17.5			68	7
726	0.0	364				364	0.0	コンクリート	9×25	休校中(H13～)	
249	0.0					0	0.0			休校中(H2～)	
120,329	11.1	22,597	0	9,273	31,870	2.9				10,754	464

イ 中学校

学 校 名	保 有 教 室 数 (室)				校 地 面 積 (㎡)				建			
	普通教室		特別 教室	計	総 面 積		運 動 場		校			
	現保有	他転用			総面積	1人当たり	面積	1人当たり	鉄筋	木造	その他	
1	仁 方	8	0	14	22	20,288	113.3	13,358	74.6	3,269	58	106
2	広 南	5	0	13	18	11,370	177.7	7,622	119.1	2,825		49
3	白 岳	16	0	15	31	18,588	41.3	9,529	21.2	3,969		
4	広 中 央	16	0	18	34	22,864	46.5	11,755	23.9	4,961		
5	郷 原	8	0	8	16	13,775	64.7	8,766	41.2	2,302		2
6	横 路	11	0	14	25	19,554	58.2	9,737	29.0	3,685		
7	阿 賀	11	0	14	25	25,554	89.7	13,805	48.4	3,629	86	5
8	警 固 屋	5	0	14	19	13,799	191.7	7,553	104.9	3,273		
9	宮 原	7	0	18	25	25,575	175.2	9,828	67.3	3,251		194
10	和 庄	12	0	14	26	14,339	50.7	5,863	20.7	5,001	28	
11	東 畑	8	0	17	25	14,354	74.8	4,839	25.2	3,692		
12	片 山	7	0	19	26	9,186	61.2	5,218	34.8	4,543		
13	呉 中 央	11	0	18	29	13,379	49.2	6,222	22.9	4,281		
14	両 城	7	0	15	22	13,411	90.6	6,100	41.2	3,653		
15	吉 浦	8	0	17	25	18,694	86.5	8,071	37.4	3,785		27
16	天 応	4	0	12	16	12,592	122.3	6,416	62.3	2,196		
17	昭 和	15	0	20	35	19,811	45.4	8,961	20.6	4,458		35
18	昭 和 北	18	0	15	33	27,634	43.6	14,925	23.5	4,136		32
19	下 蒲 刈	5	0	14	19	8,986	449.3	5,230	261.5	3,240	33	
20	川 尻	8	0	14	22	19,445	108.6	11,805	65.9	4,908		160
21	音 戸	8	0	15	23	56,841	275.9	22,475	109.1	2,634		715
22	明 徳	5	0	12	17	27,167	566.0	10,922	227.5	2,864		116
23	倉 橋	4	0	9	13	6,097	98.3	2,498	40.3	1,527		186
24	蒲 刈	3	0	9	12	7,205	288.2	3,408	136.3	1,459		98
25	安 浦	9	0	14	23	23,807	100.9	18,228	77.2	5,081		11
26	豊 浜	5	0	13	18	11,349	241.5	5,538	117.8	2,754	37	
-	大 冠		5	8	13	8,221	0.0	3,790	0.0	2,289		108
-	音 戸 西		3	10	13	9,753	0.0	5,605	0.0	1,672		448
合 計		224	8	393	625	493,638	86.6	248,067	43.4	95,337	242	2,292

ウ 高等学校

学 校 名	保 有 教 室 数 (室)				校 地 面 積 (㎡)				建			
	普通教室		特別 教室	計	総 面 積		運 動 場		校			
	現保有	他転用			総面積	1人当たり	面積	1人当たり	鉄筋	木造	その他	
1	呉	12	0	26	38	26,955	57.0	10,922	23.1	7,598		328

(平成27年5月1日現在)

物		面 積 (㎡)					プ ール (m)		生徒数 (人)	学級数 (学級)
舎		講 堂 兼 体 育 館					構造	規 格		
計	1人当たり	鉄筋	木造	鉄骨	計	1人当たり				
3,433	19.2	0			0	0.0	鋼板	11×25	179	8
2,874	44.9	803			803	12.5			64	5
3,969	8.8	0		764	764	1.7			450	16
4,961	10.1	1,123			1,123	2.3	鋼板	11×25	492	16
2,304	10.8			1,050	1,050	4.9			213	8
3,685	11.0	1,101			1,101	3.3			336	11
3,720	13.1	1,181			1,181	4.1			285	11
3,273	45.5	831			831	11.5			72	5
3,445	23.6	1,100			1,100	7.5			146	7
5,029	17.8	720			720	2.5			283	11
3,692	19.2	1,170			1,170	6.1			192	8
4,543	30.3	788			788	5.3			150	7
4,281	15.7	1,139			1,139	4.2			272	11
3,653	24.7	764			764	5.2			148	7
3,812	17.6	1,100			1,100	5.1			216	8
2,196	21.3	1,031			1,031	10.0			103	4
4,493	10.3	1,266			1,266	2.9			436	15
4,168	6.6			753	753	1.2			634	18
3,273	163.7	1,764			1,764	88.2			20	5
5,068	28.3	1,584			1,584	8.8			179	8
3,349	16.3			741	741	3.6			206	8
2,980	62.1	903			903	18.8			48	5
1,713	27.6	727			727	11.7			62	4
1,557	62.3	999			999	40.0			25	3
5,092	21.6	862			862	3.7	コンクリート	13×25	236	9
2,791	59.4	850			850	18.1			47	5
2,397	0.0	734			734	0.0			休校中(H10～)	
2,120	0.0			499	499	0.0			休校中(H17～)	
97,871	17.0	22,540	0	3,807	26,347	4.6			5,494	223

(平成27年5月1日現在)

物		面 積 (㎡)					プ ール (m)		生徒数 (人)	学級数 (学級)
舎		講 堂 兼 体 育 館					構造	規 格		
計	1人当たり	鉄筋	木造	鉄骨	計	1人当たり				
7,926	16.8	1,279			1,279	2.7	ステンレス		473	12

## (2) 教職員数 (平成27年5月1日現在)

## ア 小学校教職員数

区分 校名	職員 総数	県 費 職 員												市 費 職 員			
		総数	校長	教頭	事務長	主幹 教諭	指導 教諭	教 諭		養護 教諭	事務 職員	学校栄 養職員	学校栄 養教諭	総数	主事	主事 (業務員)	技師 (給食員)
								男	女								
総 数	747	712	39	39	4	7		154	381	41	35	2	10	35	2	16	17
仁 方	21	19	1	1				6	9	1	1			2		1	1
広 南	13	12	1	1				2	6	1	1			1			1
白 岳	43	42	1	1		1		10	24	2	2		1	1		1	
広	31	30	1	1		1		6	18	1	1		1	1		1	
三坂地	24	23	1	1				5	14	1	1			1			1
郷 原	21	20	1	1				4	12	1	1			1			1
横 路	39	38	1	1		1		10	22	1	1		1	1		1	
阿 賀	30	30	1	1		1		10	14	1	1		1				
原	14	12	1	1				3	6	1				2	1		1
警固屋	13	11	1	1				2	5	1	1			2		1	1
坪 内	13	12	1	1				4	4	1	1			1			1
宮 原	15	14	1	1				2	7	1	1		1	1		1	
和 庄	20	19	1	1				4	11	1	1			1			1
本 通	17	16	1	1				4	7	1	1	1		1			1
長 迫	12	12	1	1	1			2	6	1							
明 立	16	15	1	1				2	9	1	1			1		1	
荘山田	25	23	1	1				6	12	1	1	1		2		1	1
呉中央	31	31	1	1		1		4	21	1	1		1				
両 城	13	11	1	1	1			2	5	1				2		1	1
港 町	15	14	1	1				3	7	1	1			1			1
吉 浦	22	21	1	1	1			5	11	1			1	1		1	
落 走	12	10	1	1				2	4	1	1			2		1	1
天 応	16	14	1	1				3	7	1	1			2		1	1
昭和西	24	23	1	1				5	14	1	1			1			1
昭和東	13	11	1	1				2	5	1	1			2		1	1
昭和中央	28	28	1	1	1	1		4	18	1			1				
昭和南	20	18	1	1				4	10	1	1			2		1	1
昭和北	37	36	1	1		1		6	23	2	1		1	1	1		
下 蒲刈	11	10	1	1				1	5	1	1			1		1	
川 尻	22	22	1	1				6	11	1	1		1				
音 戸	14	14	1	1				3	7	1	1						
波 多見	17	17	1	1				4	9	1	1						
明 徳	11	10	1	1				2	4	1	1			1		1	
倉 橋	12	12	1	1				2	6	1	1						
蒲 刈	8	8	1	1				2	2	1	1						
三津口	12	12	1	1				3	5	1	1						
内 海	18	18	1	1				4	10	1	1						
安 登	13	13	1	1				2	7	1	1						
豊	11	11	1	1				3	4	1	1						
延 崎	(平成13年4月1日から休校)																
情 島	(平成2年4月1日から休校)																

(注1) 代替措置による臨時的任用者等を除く。

(注2) 再任用短時間勤務職員を除く。

### イ 中学校教職員数

区分 校名	職員 総数	県 費 職 員											市 費 職 員				
		総数	校長	教頭	事務長	主幹 教諭	指導 教諭	教 諭	養護 教諭	事務 職員	学校栄 養職員	学校栄 養教諭	総数	主事	主事 (業務員)	技師 (給食員)	
総 数	474	461	26	26	6	4		196	156	26	20		1	13		13	
仁 方	17	17	1	1				9	4	1	1						
広 南	14	14	1	1				4	6	1	1						
白 岳	28	27	1	1		1		14	8	1	1			1		1	
広 中 央	27	27	1	1	1	1		14	8	1							
郷 原	17	16	1	1				6	6	1	1			1		1	
横 路	21	20	1	1				9	7	1	1			1		1	
阿 賀	23	22	1	1	1			12	6	1				1		1	
警 固 屋	14	14	1	1				4	6	1	1						
宮 原	15	15	1	1	1			7	4	1							
和 庄	21	21	1	1				10	7	1	1						
東 畑	16	15	1	1				7	4	1	1			1		1	
片 山	14	14	1	1				5	5	1	1						
呉 中 央	22	21	1	1				7	10	1	1			1		1	
両 城	14	14	1	1				6	4	1	1						
吉 浦	18	17	1	1				6	7	1	1			1		1	
天 応	12	12	1	1				3	5	1	1						
昭 和	27	26	1	1		1		13	8	1	1			1		1	
昭 和 北	35	34	1	1		1		17	12	1	1			1		1	
下 蒲 刈	14	13	1	1	1			5	4	1				1		1	
川 尻	16	16	1	1				7	5	1	1						
音 戸	17	16	1	1				6	6	1	1			1		1	
明 徳	13	13	1	1				3	6	1	1						
倉 橋	14	13	1	1	1			6	3	1				1		1	
蒲 刈	11	11	1	1				3	4	1	1						
安 浦	20	19	1	1	1			9	5	1			1	1		1	
豊 浜	14	14	1	1				4	6	1	1						
大 冠	(平成10年4月1日から休校)																
音 戸 西	(平成17年4月1日から休校)																

(注1) 代替措置による臨時的任用者等を除く。

(注2) 再任用短時間勤務職員を除く。

### ウ 高等学校教職員数

区分 校名	職員 総数	校長	教頭	事務長	主幹 教諭	指導 教諭	教 諭		実習 助手	養護 教諭	主事
							男	女			
呉	44	1	1	1			17	19	1	1	3

(注) 代替措置による臨時的任用者等を除く。

### エ 幼稚園教職員数

区分 校名	職員 総数	園長	教頭	教 諭		養護 教諭	主事
				男	女		
総 数	6	2			4		
豊 島	3	1			2		
ゆ た か	3	1			2		

## (3) 幼児・児童・生徒数（平成27年5月1日現在）

## ア 小学校児童数・学級数

区分 校名	児童 総数	学級 総数	1年		2年		3年		4年		5年		6年	
			児童 数	学級 数	児童 数	学級 数	児童 数	学級 数	児童 数	学級 数	児童 数	学級 数	児童 数	学級 数
総数	10,754	464	1,797	70	1,793	72	1,718	61	1,798	65	1,768	63	1,880	64
仁方	292	13	61	2	35	1	53	2	52	2	45	2	46	2
広南	119	7	19	1	20	1	19	1	20	1	22	1	19	1
白岳	874	30	132	4	139	4	126	4	173	5	141	4	163	4
広	621	21	105	3	93	3	112	3	95	3	96	3	120	3
三坂地	385	16	72	3	58	2	71	2	61	2	58	2	65	2
郷原	425	15	61	2	72	3	64	2	67	2	82	2	79	2
横路	779	26	132	4	143	5	134	4	137	4	119	3	114	3
阿賀	579	21	103	3	102	3	94	3	86	3	97	3	97	3
原	146	7	23	1	23	1	23	1	26	1	22	1	29	1
警固屋	107	6	16	1	15	1	14	1	20	1	22	1	20	1
坪内	167	7	34	1	24	1	35	1	26	1	25	1	23	1
宮原	137	8	22	1	21	1	24	1	21	1	25	1	24	1
和庄	264	13	57	2	46	2	38	1	37	1	44	2	42	2
本通	189	9	38	2	25	1	32	1	31	1	29	1	34	1
長迫	128	7	20	1	26	1	22	1	12	1	20	1	28	1
明立	229	10	48	2	36	2	36	1	39	1	32	1	38	1
荘山田	410	15	78	3	68	2	75	2	60	2	59	2	70	2
呉中央	595	21	113	4	103	3	100	3	92	3	83	2	104	3
両城	120	6	24	1	18	1	16	1	19	1	17	1	26	1
港町	214	9	30	1	38	2	41	2	34	1	36	1	35	1
吉浦	309	14	58	2	52	2	44	2	49	2	52	2	54	2
落走	44	6	5	1	10	1	4	1	5	1	11	1	9	1
天応	198	9	35	1	40	2	33	1	30	1	27	1	33	1
昭和西	442	16	66	2	80	3	60	2	79	2	81	3	76	2
昭和東	48	7	4	1	7	1	8	1	8	1	9	1	12	1
昭和中央	502	18	84	3	91	3	79	2	91	3	79	2	78	2
昭和南	239	12	24	1	48	2	40	1	41	2	43	2	43	2
昭和北	742	24	107	3	121	4	101	3	134	4	134	4	145	4
下蒲刈	47	6	6	1	5	1	7	0.5	5	0.5	12	1	12	1
川尻	346	15	53	2	65	2	45	2	65	2	63	2	55	2
音戸	135	8	18	1	25	1	18	1	25	1	26	1	23	1
波多見	230	11	40	2	39	2	38	1	29	1	37	1	47	2
明德	83	6	8	1	13	1	14	1	21	1	15	1	12	1
倉橋	96	7	16	1	17	1	15	1	17	1	16	1	15	1
蒲刈	26	4	7	1	4	1	3	0.5	5	0.5	4	0.5	3	0.5
三津口	51	8	5	1	7	1	8	1	10	1	11	1	10	1
内海	238	12	46	2	37	2	39	1	43	2	42	1	31	1
安登	130	7	16	1	16	1	23	1	26	1	20	1	29	1
豊	68	7	11	1	11	1	10	1	7	1	12	1	17	1
延崎	(平成13年4月1日から休校)													
情島	(平成2年4月1日から休校)													

(注) 学級総数は、特別支援学級を含む。

イ 中学校生徒数・学級数

区分 校名	生徒 総数	学級 総数	1年		2年		3年	
			生徒 数	学級 数	生徒 数	学級 数	生徒 数	学級 数
総数	5,494	223	1,734	57	1,908	62	1,852	59
仁方	179	8	50	2	64	2	65	2
広南	64	5	20	1	22	1	22	1
白岳	450	16	146	4	171	5	133	4
広中央	492	16	159	4	168	5	165	5
郷原	213	8	67	2	80	2	66	2
横路	336	11	111	3	112	3	113	3
阿賀	285	11	87	3	87	3	111	3
警固屋	72	5	25	1	23	1	24	1
宮原	146	7	46	2	58	2	42	2
和庄	283	11	95	3	97	3	91	3
東畑	192	8	64	2	57	2	71	2
片山	150	7	48	2	58	2	44	2
呉中央	272	11	91	3	89	3	92	3
両城	148	7	50	2	45	2	53	2
吉浦	216	8	61	2	81	2	74	2
天応	103	4	30	1	35	1	38	1
昭和	436	15	131	4	170	5	135	4
昭和北	634	18	191	5	225	6	218	6
下蒲刈	20	5	7	1	4	1	9	1
川尻	179	8	49	2	57	2	73	2
音戸	206	8	71	2	64	2	71	2
明德	48	5	19	1	11	1	18	1
倉橋	62	4	23	1	19	1	20	1
蒲刈	25	3	6	1	9	1	10	1
安浦	236	9	73	2	84	3	79	2
豊浜	47	5	14	1	18	1	15	1
大冠	(平成10年4月1日から休校)							
音戸西	(平成17年4月1日から休校)							

(注) 学級総数は、特別支援学級を含む。

ウ 高等学校生徒数・学級数

区分 校名	生徒 総数	学級 総数	1年		2年		3年	
			生徒 数	学級 数	生徒 数	学級 数	生徒 数	学級 数
呉	473	12	160	4	157	4	156	4

エ 幼稚園園児数・学級数

区分 校名	園児 総数	学級 総数	3歳児		4歳児		5歳児	
			園児 数	学級 数	園児 数	学級 数	園児 数	学級 数
総数	22	6	4	2	7	2	11	2
豊島	11	3	3	1	1	1	7	1
ゆたか	11	3	1	1	6	1	4	1

(4) 特別支援学級一覧

(平成27年5月1日現在)

小 学 校			
校 名	障 害 種 別	学級数	児童数
仁 方	知 的	1	3
	自閉症・情緒	1	5
広 南	難 聴	1	1
白 岳	知 的	1	4
	自閉症・情緒	3	17
	肢体不自由	1	1
広	知 的	1	2
	自閉症・情緒	2	10
三坂地	知 的	1	4
	自閉症・情緒	2	10
郷 原	知 的	1	5
	自閉症・情緒	1	4
横 路	知 的	1	2
	自閉症・情緒	2	12
阿 賀	知 的	1	8
	自閉症・情緒	1	3
	肢体不自由	1	2
原	自閉症・情緒	1	5
坪 内	自閉症・情緒	1	2
宮 原	自閉症・情緒	1	2
	肢体不自由	1	1
和 庄	知 的	1	6
	肢体不自由	1	1
本 通	知 的	1	3
	自閉症・情緒	1	6
長 迫	知 的	1	1
明 立	知 的	1	3
	自閉症・情緒	1	4
荘山田	知 的	1	1
	自閉症・情緒	1	2
呉中央	知 的	1	4
	自閉症・情緒	1	8
港 町	知 的	1	1
	肢体不自由	1	2
吉 浦	知 的	1	1
	自閉症・情緒	1	1
天 応	知 的	1	3
	自閉症・情緒	1	5
昭和東	知 的	1	1
	自閉症・情緒	1	4
昭和西	知 的	1	6
	自閉症・情緒	1	4
	肢体不自由	1	3
昭和中央	知 的	1	7
	自閉症・情緒	1	1
	肢体不自由	1	3
昭和南	知 的	1	2
	自閉症・情緒	1	1
昭和北	知 的	1	2
	自閉症・情緒	1	2
下蒲刈	自閉症・情緒	1	1
川 尻	知 的	1	4
	自閉症・情緒	1	3
	肢体不自由	1	1
音 戸	知 的	1	3
	自閉症・情緒	1	2
波多見	知 的	1	3
	自閉症・情緒	1	2
倉 橋	知 的	1	3
三津口	知 的	1	1
	自閉症・情緒	1	1
内 海	知 的	1	2
	自閉症・情緒	1	4
安 登	肢体不自由	1	1
	自閉症・情緒	1	1
豊	知 的	1	3
総 数		69	219

中 学 校			
校 名	障 害 種 別	学級数	生徒数
仁 方	知 的	1	3
	自閉症・情緒	1	6
広 南	知 的	1	1
	自閉症・情緒	1	1
白 岳	知 的	1	3
	自閉症・情緒	1	3
	肢体不自由	1	1
広中央	知 的	1	4
	自閉症・情緒	1	6
郷 原	知 的	1	2
	自閉症・情緒	1	1
横 路	知 的	1	3
	自閉症・情緒	1	2
阿 賀	知 的	1	4
	自閉症・情緒	1	3
警固屋	知 的	1	2
	自閉症・情緒	1	1
和 庄	知 的	1	7
	自閉症・情緒	1	3
宮 原	自閉症・情緒	1	3
	肢体不自由	1	1
東 畑	知 的	1	3
	自閉症・情緒	1	4
片山	知 的	1	1
	自閉症・情緒	1	4
呉中央	知 的	1	4
	自閉症・情緒	1	5
両 城	自閉症・情緒	1	3
吉 浦	知 的	1	2
	自閉症・情緒	1	1
天 応	知 的	1	2
昭 和	知 的	1	1
	自閉症・情緒	1	7
昭和北	知 的	1	3
	自閉症・情緒	1	1
下蒲刈	肢体不自由	1	1
	自閉症・情緒	1	1
川 尻	知 的	1	1
	自閉症・情緒	1	1
音 戸	知 的	1	3
	自閉症・情緒	1	2
明 徳	知 的	1	2
	自閉症・情緒	1	1
倉 橋	自閉症・情緒	1	1
安 浦	自閉症・情緒	1	2
	肢体不自由	1	2
豊 浜	知 的	1	1
	自閉症・情緒	1	1
総 数		45	114

小 学 校 ( 通級指導教室 )			
校名	種 別	教室数	児童数
三坂地	言 語	2	25
横 路	情 緒	1	8
呉中央	言 語	1	24
	情 緒	1	7
昭和中央	情 緒	1	13
総 数		6	77

特別支援学級指導員  
 特別支援学級在籍児童生徒の指導を援助  
 51名 (小学校36名, 中学校15名)

学校教育指導補助員  
 通常学級在籍の発達障害のある児童生徒の支援  
 52名 (小学校41名, 中学校11名)



## (5) 幼児・児童・生徒の体位（平成26年度）

区 分		男 子						女 子					
		身長 (cm)		体重 (kg)		座高 (cm)		身長 (cm)		体重 (kg)		座高 (cm)	
		呉市	全国	呉市	全国	呉市	全国	呉市	全国	呉市	全国	呉市	全国
市立幼稚園	3歳	94.6	—	14.6	—			97.5	—	14.9	—		
	4歳	104.2	—	18.3	—			103.4	—	16.7	—		
	5歳	109.9	110.3	18.8	18.9			107.7	109.5	17.8	18.5		
市立小学校	6歳	115.8	116.5	21.2	21.3	64.3	64.8	114.7	115.5	20.6	20.8	63.8	64.4
	7歳	121.7	122.4	23.7	24.0	66.0	67.6	120.9	121.5	23.2	23.4	67.1	67.2
	8歳	127.5	128.0	27.2	27.0	69.9	70.2	126.5	127.4	26.0	26.4	69.5	69.9
	9歳	133.5	133.6	30.3	30.4	72.8	72.6	132.8	133.4	29.6	29.8	72.5	72.6
	10歳	138.0	138.9	33.5	34.0	74.6	74.9	139.7	140.1	34.2	34.0	75.7	75.8
	11歳	144.0	145.1	38.1	38.4	77.2	77.6	146.2	146.8	39.1	39.0	78.7	79.3
市立中学校	12歳	152.0	152.5	43.9	44.0	81.2	81.3	151.0	151.8	43.8	43.6	82.0	82.1
	13歳	158.9	159.7	48.7	48.8	84.7	84.9	154.2	154.8	47.1	47.2	83.6	83.8
	14歳	163.9	165.1	53.2	53.9	87.7	88.1	155.6	156.4	49.8	50.0	84.6	84.9
市立高校	15歳	168.2	168.3	58.5	58.9	91.0	90.4	156.2	157.0	50.3	51.4	85.3	85.4
	16歳	169.8	169.8	59.8	60.7	91.4	91.4	157.2	157.6	50.2	52.4	85.6	85.7
	17歳	168.7	170.7	61.9	62.6	90.9	92.0	157.5	157.9	52.0	52.9	85.6	85.9

## (6) 通学区域

平成27年4月1日現在

中学校	小学校	通 学 区 域
仁方中	仁方小	仁方皆実町, 仁方錦町, 仁方西神町, 仁方宮上町, 仁方中筋町, 仁方本町1～3丁目, 仁方大歳町, 仁方棧橋通, 仁方町(819番地を除く。)
広南中	広南小	広小坪1・2丁目, 仁方町819番地, 広末広2丁目, 広黄幡町, 広津久茂町, 広長浜1～5丁目
白岳中	白岳小	広中町, 広本町1・2丁目, 広本町3丁目(1～4番・8・9番), 広大新開1丁目・2丁目(1～6・10番)・3丁目(1～3番), 広駅前1・2丁目, 広末広1丁目, 広名田1・2丁目, 広白岳1～6丁目, 広白石1丁目(1番)・2丁目(1・7・8・13番)・4丁目(1・8・11～17番), 広両谷1丁目(1番)
広中央中	広小	広本町3丁目(5～7・10～22番), 広大新開2丁目(7～9・11～25番)・3丁目(4～7番), 広中新開1～3丁目, 広杭本町, 広吉松1・2丁目, 広両谷1丁目(2～8番)・2・3丁目, 広白石1丁目(2～8番)・2丁目(2～6・9～12番)3丁目・4丁目(2～7・9・10・18番)
	三坂地小	広弁天橋町, 広三芦1・2丁目, 広中迫町, 広塩焼1・2丁目, 広徳丸町, 広町田1・2丁目, 広石内1～4丁目, 広町4913番地の1, 広町山1237番地の26
郷原中	郷原小	郷原学びの丘1・2丁目, 郷原野路の里1・2丁目, 郷原町
横路中	横路小	広横路1～4丁目, 広大広1・2丁目, 広古新開1～9丁目, 広文化町, 広多賀谷1～4丁目, 広町山25番地
阿賀中	阿賀小	阿賀北8・9丁目, 阿賀中央1～9丁目, 阿賀南1～9丁目
警固屋中	警固屋小	警固屋1丁目(4～16番)・警固屋2～9丁目, 的場1～5丁目, 見晴1～3丁目, 昭和町(10・11番)
宮原中	坪内小	宮原8～13丁目, 船見町, 坪ノ内町, 警固屋1丁目(1～3番・17番), 昭和町(2～9番)
	宮原小	宮原1～7丁目, 神原町, 室瀬町, 青山町(5～11番), 幸町(6～9番), 昭和町(1番)
和庄中	和庄小	清水1～3丁目, 八幡町, 三和町, 本町(1・2・16～22番), 和庄登町(1・2・10～18番), 和庄本町, 本通1丁目(3～8番)・2丁目(3～9番)・3丁目(4～7番), 青山町(1～4番), 幸町(1～5番)
	本通小	本通4～6丁目, 本町(3～15番), 和庄登町(3～9・19～22番), 和庄1・2丁目, 寺本町
	長迫小	朝日町, 本通7丁目, 溝路町, 長迫町, 上長迫町, 西鹿田1・2丁目, 東鹿田町
東畑中	原小	阿賀北1～7丁目
	明立小	本通8丁目, 吾妻1・2丁目, 平原町, 上平原町, 西畑町, 東畑1・2丁目, 上畑町, 上山田町, 伏原1～3丁目, 望地町, 西谷町
片山中	荘山田小	西辰川1・2丁目, 南辰川町, 東辰川町, 長ノ木町, 畝原町, 東惣付町, 西惣付町, 中央5丁目, 中央6丁目(4～7・12・13番)・7丁目, 郷町, 東中央1丁目(3～10番)・2～4丁目, 下山田町, 西中央5丁目, 東片山町, 西片山町, 江原町, 内神町, 上内神町, 二河町, 上二河町
呉中央中	呉中央小	二河峽町, 山手1・2丁目, 東三津田町, 西三津田町, 東愛宕町, 西愛宕町, 三条3丁目(3～5・8～10番)・4丁目, 本通1丁目(1・2番)・2丁目(1・2番)・3丁目(1～3番), 中通1～4丁目, 中央1～4丁目・6丁目(1～3・8～11番), 東中央1丁目(1・2・11・12番), 西中央1～4丁目, 宝町
両城中	両城小	三条1・2丁目・3丁目(1・2・6・7・11番), 両城1・2丁目, 海岸1丁目・2丁目(1・2・9～14番), 東川原石町(1～5・15番), 築地町
	港町小	東川原石町(6～14番), 西川原石町, 海岸2丁目(3～8・15～17番)・3・4丁目, 東塩屋町, 西塩屋町, 北塩屋町, 新宮町, 光町, 若葉町, 晴海町
吉浦中	吉浦小	吉浦池ノ浦町, 吉浦潭鼓町, 吉浦新町1・2丁目, 吉浦東町, 吉浦神賀町, 吉浦新出町, 吉浦東本町1～4丁目, 吉浦中町1～3丁目, 吉浦本町1～3丁目, 吉浦松葉町, 吉浦上城町, 吉浦岩神町, 吉浦西城町, 吉浦宮花町, 狩留賀町, 瀬戸見町, 吉浦町
	落走小	弥生町, 大山町, 汐見町, 梅木町, 長谷町

中学校	小学校	通 学 区 域
天応中	天応小	天応塩谷町, 天応南町, 天応大浜1～3丁目, 天応宮町, 天応東久保1・2丁目, 天応西条1～4丁目, 天応伝十原町, 天応福浦町, 天応町
昭和中	昭和東小	苗代町, 栃原町
	昭和中央小	焼山政畝1～3丁目, 焼山中央1丁目(1～5・16～25番)・3～6丁目, 焼山東2～4丁目, 焼山南1・2丁目, 焼山三ツ石町, 神山1～3丁目
	昭和南小	焼山桜ヶ丘1～3丁目, 焼山松ヶ丘1・2丁目, 焼山西1丁目, 焼山此原町, 焼山ひばりヶ丘町
昭和中	昭和西小	焼山東1丁目, 焼山中央1丁目(6～15番)・2丁目, 焼山西2・3丁目, 焼山北1丁目(1・2番), 焼山宮ヶ迫1・2丁目
	昭和北小	焼山北1丁目(3～25番)・2・3丁目, 焼山本庄1～5丁目, 焼山泉ヶ丘1・2丁目, 押込1～6丁目, 押込西平町
下蒲刈中	下蒲刈小	下蒲刈町
川尻中	川尻小	川尻町小仁方1・2丁目, 川尻町原山1～3丁目, 川尻町森1～4丁目, 川尻町西1～6丁目, 川尻町久筋1～3丁目, 川尻町久俊1～3丁目, 川尻町東1～4丁目, 川尻町小用1・2丁目, 川尻町
音戸中	音戸小	音戸町坪井1～3丁目, 音戸町引地1・2丁目, 音戸町鱒浜1～3丁目, 音戸町北隠渡1・2丁目, 音戸町南隠渡1～4丁目, 音戸町高須1～3丁目
	波多見小	音戸町波多見1～11丁目, 音戸町畑1～3丁目, 音戸町有清1・2丁目, 音戸町先奥1～3丁目
明徳中	明徳小	音戸町渡子1～3丁目, 音戸町田原1～3丁目, 音戸町早瀬1～3丁目, 音戸町藤脇1～3丁目, 倉橋町釣土田区・灘区・重生区・長谷区
倉橋中	倉橋小	倉橋町才の木区・松原区・上河内区・小林区・石原区・尾曾郷区・須川区・西宇土区・大向区・宇和木区・尾立区・室尾西区・室尾東区・海越区・大迫区・鹿老渡区・鹿島上区・鹿島中区・鹿島下区
蒲刈中	蒲刈小	蒲刈町
安浦中	三津口小	安浦町大字三津口, 安浦町中央1丁目(3・4番)・5～8丁目, 安浦町中央北1丁目(9～19番), 安浦町三津口1～6丁目, 安浦町水尻1・2丁目
	内海小	安浦町大字内海・大字下垣内・大字中畑・大字赤向坂, 安浦町中央1丁目(1・2番)・2～4丁目, 安浦町中央北1丁目(1～8番)・2丁目, 安浦町内海北1～7丁目, 安浦町内海南1～6丁目, 安浦町大字女子畑
	安登小	安浦町大字原畑・大字内平・大字中切・大字安登・安浦町安登東1～6丁目, 安浦町安登西1～10丁目, 安浦町中央ハイツ
豊浜中	豊小	豊浜町, 豊町

## (7) 学校施設の所在地一覧（平成27年4月1日現在）

## ア 小学校

学校名	所在地	校長氏名	電話番号	FAX番号
仁方小学校	仁方本町1丁目6番6号	西田洋子	79-5040	79-6022
広南小学校	広長浜4丁目1番26号	藤平高憲	71-7965	71-4112
白岳小学校	広駅前1丁目6番1号	長岡滋	71-8094	71-4113
広小学校	広杭本町3番1号	山高正樹	71-7667	71-4114
三坂地小学校	広中迫町4番1号	仙田郷子	71-7054	71-4115
郷原小学校	郷原町1584番地の1	芳川雅行	77-0018	77-1401
横路小学校	広横路4丁目1番9号	石田孝夫	71-7837	71-4116
阿賀小学校	阿賀南2丁目1番1号	山下伸一	72-0033	71-4117
原小学校	阿賀北4丁目3番16号	原岡眞澄	71-7756	71-4118
警固屋小学校	警固屋7丁目5番1号	岡本尚子	28-0011	28-3712
坪内小学校	宮原12丁目13番1号	前田直子	21-3192	26-6061
宮原小学校	宮原4丁目8番1号	谷洋子	23-1881	26-6062
和庄小学校	八幡町10番7号	徳本ひとみ	23-6688	26-6063
本通小学校	寺本町1番10号	吉貞至誠	21-0005	26-6064
長迫小学校	長迫町12番5号	廣本一信	22-3191	26-6065
明立小学校	伏原2丁目6番38号	部谷岡富子	21-3396	26-6067
莊山田小学校	東中央3丁目1番23号	正川真知子	21-3295	26-6069
呉中央小学校	西中央4丁目10番52号	藤井敏彦	21-2947	26-6072
両城小学校	三条2丁目15番12号	竹友義満	21-4866	26-6073
港町小学校	海岸3丁目5番30号	中田禎二	21-3015	26-6074
吉浦小学校	吉浦中町2丁目6番5号	折出浩一	31-7042	31-2850
落走小学校	汐見町10番25号	黒川真男	38-7088	38-7633
天応小学校	天応大浜2丁目1番64号	大松恭宏	38-7584	38-7655
昭和西小学校	焼山宮ヶ迫1丁目3番1号	尼子敏久	33-0414	34-2880
昭和東小学校	苗代町39番地の2	末政孝司	33-0108	34-2881
昭和中央小学校	焼山中央4丁目1番1号	棚田寛二	33-0611	34-2882
昭和南小学校	焼山此原町14番1号	江口修三	33-7473	34-2883
昭和北小学校	焼山本庄1丁目6番1号	品川美保子	33-8910	34-2884
下蒲刈小学校	下蒲刈町下島3484番地の3	富永司	65-2290	65-2294
川尻小学校	川尻町久俊1丁目5番24号	藤井誠	87-2170	87-3109
音戸小学校	音戸町南隠渡1丁目12番6号	石崎勝枝	51-2712	51-2819
波多見小学校	音戸町波多見9丁目11番1号	三王千尋	51-2713	52-2021
明德小学校	倉橋町7490番地	奥迫一喜	56-0205	56-0221
倉橋小学校	倉橋町383番地の2	本吉一登	53-0011	53-0033
蒲刈小学校	蒲刈町向771番地	西村正順	68-0019	70-9033
三津口小学校	安浦町三津口2丁目27番2号	菊川博人	84-2048	84-2414
内海小学校	安浦町内海北1丁目2番5号	松浦祐司	84-2020	84-2332
安登小学校	安浦町安登西5丁目7番19号	谷本清美	84-2264	84-2520
豊小学校	豊町久比2411番地の1	森重真由美	66-2353	66-2356
延崎小学校	阿賀南6丁目4番28号	休校中		
情島小学校	阿賀町12973番地	休校中		

## イ 中学校

学校名	所在地	校長氏名	電話番号	FAX番号
仁方中学校	仁方棧橋通16番8号	御堂岡 健	79-1177	79-6929
広南中学校	広長浜4丁目1番9号	若本 正	71-7920	74-3502
白岳中学校	広駅前2丁目11番1号	徳本文夫	74-2121	74-3503
広中央中学校	広吉松2丁目15番1号	越智博司	71-8524	74-3504
郷原中学校	郷原町1706番地	石角 剛	77-0014	77-0065
横路中学校	広横路4丁目9番15号	小林浩樹	71-7827	74-3505
阿賀中学校	阿賀中央5丁目14番16号	矢野秀樹	71-3304	74-3506
警固屋中学校	警固屋7丁目4番1号	坂口 守	28-0914	28-2985
宮原中学校	船見町1番1号	吉岡克昭	21-1468	24-9814
和庄中学校	和庄登町3番18号	上垣内雄治	21-6631	24-9845
東畑中学校	東畑2丁目7番38号	土井忠則	21-6210	24-9846
片山中学校	東片山町13番5号	斎藤美由紀	21-4995	24-9847
呉中央中学校	西中央4丁目10番52号	竹上和徳	21-2828	24-9848
両城中学校	両城2丁目22番15号	播磨寛宗	21-4661	24-9849
吉浦中学校	狩留賀町8番6号	藤原敏宏	31-7570	31-2837
天応中学校	天応東久保2丁目7番1号	檜垣光司	38-7545	38-8334
昭和中学校	焼山中央6丁目9番1号	三田俊士	33-0311	34-2127
昭和北中学校	焼山泉ヶ丘2丁目11番1号	松田恭尚	33-9610	34-2128
下蒲刈中学校	下蒲刈町下島2119番地	有田隆之	65-2024	65-2134
川尻中学校	川尻町西1丁目23番47号	二宮肇美	87-2072	87-2507
音戸中学校	音戸町南隠渡4丁目15番1号	仙田雅俊	51-2731	52-1505
明德中学校	音戸町藤脇1丁目30番1号	久保好寛	56-0303	56-0309
倉橋中学校	倉橋町383番地の2	濱田一路	53-0019	53-0021
蒲刈中学校	蒲刈町向771番地	磯道文彦	68-0020	70-9030
安浦中学校	安浦町中央4丁目2番1号	下重節実	84-5151	84-5152
豊浜中学校	豊浜町大字豊島3438番地	荒谷政俊	68-2009	68-2909
大冠中学校	阿賀南8丁目40番1号	休校中		
音戸西中学校	音戸町渡子3丁目16番1号	休校中		

## ウ 高等学校

学校名	所在地	校長氏名	電話番号	FAX番号
呉高等学校	阿賀中央5丁目13番56号	矢野修嗣	72-5577	74-3501

## エ 公立幼稚園

幼稚園名	所在地	園長氏名	電話番号	FAX番号
豊島幼稚園	豊浜町大字豊島字城ヶ口3690番地	桑田弥生	68-2181	68-2181
ゆたか幼稚園	豊町大長字中大浦4783番地	桑田弥生	66-3503	66-3503

## 2 進路状況

### (1) 中学校卒業生

○平成26年度卒業生進路状況

(単位：人)

		男	女	計
進学者	全日制	904	870	1,774
	定時制	8	6	14
	通信制	24	10	34
	高等専門学校	53	8	61
	特別支援学校	11	6	17
専修学校等	専修学校(高等課程)	6	10	16
	専修一般	0	0	0
	職業能力	3	0	3
就職		9	2	11
その他		9	5	14
計		1,027	917	1,944

○特別支援学級卒業者の進路状況

(単位：人)

		計
進学者	高等学校等	5
	特別支援学校	17
専修学校等	専修学校(高等課程)	3
	専修一般	0
	職業能力	0
就職		0
その他		0
合計		25

○就職先の産業別就職者数

(単位：人)

		計
就職	第1次産業	0
	第2次産業	7
	第3次産業	4
	その他	0
計		11

○進学者・専修学校等のうち

就職しているもの (単位：人)

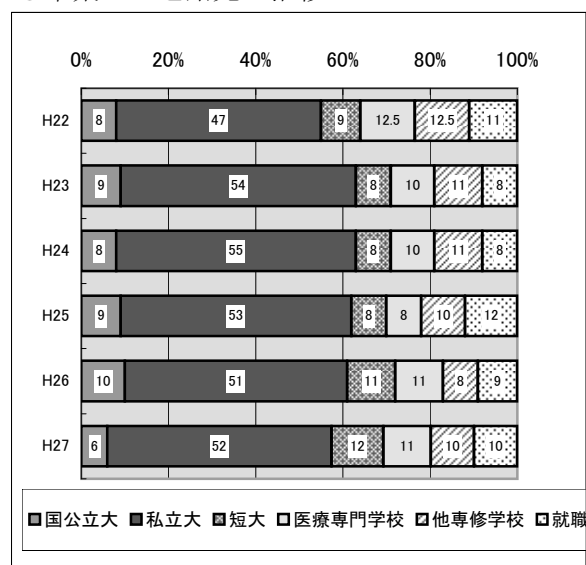
		計
進学者		2
専修学校等	専修学校(高等課程)	0
	専修一般	0
	職業能力	0
計		2

### (2) 呉高等学校卒業生

○平成26年度卒業生進路状況 (単位：人)

			男	女	計
進学	大学	国公立大	4	5	9
		私立大	39	42	81
	短期大学	公立短大	0	1	1
		私立短大	0	17	17
	各種専修	医療系	3	14	17
		その他	4	11	15
留学		0	0	0	
就職	公務員	3	1	4	
	一般企業	5	4	9	
その他	予備校他	0	2	2	
	家事他	0	0	0	
計		58	97	155	

○卒業生の進路先の推移



### 3 就学援助（平成26年度実績）

#### (1) 就学奨励費

経済的な理由（生活保護受給者（要保護），生活保護世帯に準ずる程度に困窮している者（準要保護））又は教育委員会が認める理由によって，就学が困難と認められる児童生徒の保護者に対し，学用品費等就学に必要な経費を援助している。

○要保護等該当者数

（単位：人）

区 分	要保護該当者数	準要保護該当者数	計
小 学 校	142	1,022	1,164
中 学 校	109	661	770
計	251	1,683	1,934

○援助実績

（単位：円）

区 分	学用品費等	学校給食費	医 療 費	計
小学校	24,479,711	43,181,927	921,930	68,583,568
中学校	35,787,447	6,981,394	315,510	43,084,351
計	60,267,158	50,163,321	1,237,440	111,667,919

#### (2) 特別支援教育就学奨励費

小学校及び中学校の特別支援学級等への就学に係る保護者の経済的負担を軽減するために学用品費等の経費を援助している。

○援助実績

（単位：円）

区 分	学用品費等	学校給食費	計
小学校（139人）	1,545,838	2,796,189	4,342,027
中学校（57人）	1,544,782	312,658	1,857,440
計（196人）	3,090,620	3,108,847	6,199,467

### 4 学校安全（平成26年度実績）

○こども110番の家

身の危険を感じた際に駆け込むことのできる緊急避難場所を設け，指定された商店や家庭などにはステッカーとペナントを掲示している（設置件数 2,485か所）。

○不審者情報等の配信

各学校へのメール配信，携帯電話への配信サービス（守るネット）を実施している（配信件数 31件）。

○呉こども交通安全推進隊

交通マナーや交通ルールを守る等，児童の交通安全に対する意識を高めるとともに，児童自らが自分の身を守ろうとする意欲と実践力を育成するための取組を実施している。

構成：原則として，呉市立全小学校6年生対象

○スクールバス等の運行

公共交通機関が整備されていない地域又は利便性が著しく低い地域から遠距離通学する児童生徒を対象とし、バス・タクシーで送迎することで通学手段を確保し、安全性の向上を図る。

地区	種別	路線名	対象校	利用人数	便数(1日)	備考
下蒲刈	バス	大津会館～下蒲刈小線	下蒲刈小	36人	往1便, 復2便	
倉橋	バス	宇和木～桂浜温泉館線	倉橋小	12人	往1便, 復2便	
	バス	大向～桂浜温泉館線	倉橋小	18人	往1便, 復2便	
	バス	鹿島～桂浜温泉館線	倉橋小	17人	往1便, 復2便	
	バス	室尾～桂浜温泉館線	倉橋小	21人	往1便, 復2便	
	タクシー	明德～重極線	明德小	4人	復1便	往路路線バス利用
蒲刈	バス	菅農センター～蒲刈小線	蒲刈小	13人	往1便, 復2便	小学校送迎後, 蒲刈保育所送迎
安浦	バス	塩谷～安登小線	安登小	10人	往1便, 復1便	
	バス	塩谷～三津口小線	三津口小	7人	往1便, 復1便	

○遠距離等通学費補助制度

遠距離や通学上の危険要因等を理由に公共交通機関を利用して通学する児童生徒に対し、交通費を補助することにより通学時の安全確保を図る（平成17年度に創設）。

校種	学校数	件数	実人員	補助金交付金額
小学校	19校	2,445件	1,228人	40,167,668円
中学校	18校	1,822件	911人	51,131,017円
合計	37校	4,267件	2,139人	91,298,685円

## 5 学校保健（平成26年度実績）

○歯科保健（歯みがき）指導

希望校において、健康診断の事後措置として専門的に正しい歯みがき法（刷掃方法について「歯の保健指導の手引き」に基づき「毛先みがき」に統一する）等を指導することにより、生涯を通じて健康な生活を送るための基礎を培うことを目的に歯科衛生士による派遣指導を実施する。

<指導学年> 小学校第4学年（特に歯の交換期で、最もう歯及び歯肉炎にかかりやすい学年）

<指導者> 学級担任, 養護教諭, 学校歯科医, 歯科衛生士等

<実施校> 38校



## 6 生徒指導（平成26年度実績）

### ○生徒指導員配置事業

生徒指導員を派遣することにより、小・中学校の生徒指導の援助、担当区及び繁華街等の巡回指導を行う（16名）。

### ○呉市スクールカウンセラー事業

不登校等の問題に対応するため、児童生徒とその保護者及び教職員の指導・援助のために、専門的な立場からのカウンセリングを学校の要請に応じて実施する。

### ○スクールカウンセラー配置事業（広島県教育委員会実施事業）

不登校や問題行動等の課題に対応するため、児童生徒とその保護者及び教職員の相談役として、専門的な立場から支援するカウンセラーを学校の要請に応じて派遣する（派遣校27校）。

### ○メンタルフレンド派遣事業

不安、無気力及び学校生活上の影響等により不登校の状態にある呉市の児童生徒に対し、不登校児童生徒への理解と情熱を有する大学生等（メンタルフレンド）を派遣することにより、不登校児童生徒の自主性、社会性等の伸長を援助する。

### ○適応指導教室（つばき学級）

小・中学校の不登校児童生徒に対して、カウンセリング、集団生活への適応指導、学習の援助等を組織的、計画的に行うことにより、児童生徒の自立を促し、不登校問題の解決を図る。

<開設場所>中央教室（中央6丁目4番20号）

延崎教室（阿賀南6丁目4番28号 延崎小学校内）

安浦教室（安浦町中央5丁目1番8号 安浦まちづくりセンター三津口分館内）

### ○教育相談センター（青少年指導センター）

学校教育や家庭教育に関する電話相談、来所相談を行う。

<開設場所>青少年指導センター（呉市中央6丁目2番9号 つばき会館 3階）

### ○呉市不登校対策推進会議

学校、保護者、スクールカウンセラー、適応指導教室、メンタルフレンド、西部こども家庭センターの代表により構成し、小・中学校における不登校の児童生徒への対応を図る。

### ○呉市スクールサポーター活用事業

広島県警察本部長が委嘱した元警察官をスクールサポーターとして、学校に派遣し、教職員と共に指導に当たることで、問題行動の未然防止を図る。

## 7 学校給食

### ○ 学校給食実施状況

呉市では小学校39校と中学校7校で完全給食を実施，中学校19校でミルク給食を実施している。

#### <方式別給食>

(平成27年5月1日現在)

形態	給食調理方式・献立	小学校	中学校	合計
完全給食	自校調理方式・共通献立	28校	0校	28校
	うち調理業務等業者委託	(8校)	(0校)	(8校)
	自校調理方式・単独献立	4校	2校	6校
	うち親子方式	(0校)	(1校)	(1校)
	共同調理場方式 (調理場2施設)	7校	5校	12校
	計	39校	7校	46校
ミルク給食		0校	19校	19校
合計		39校	26校	65校

(注) 完全給食・・・パン又は米飯，副食及びミルクを供する給食

ミルク給食・・・ミルクを供する給食

親子方式・・・他校の給食室で調理した給食を，給食施設のない学校へ運ぶ方式

#### <完全給食>

(平成27年5月1日現在)

学校，施設名		児童生徒数	給食予定回数	1食当たり給食費	
共同献立実施校28校		9,304人	193回	250円	
単独調理校	川尻小学校	346人	192回	260円	
	三津口小学校	51人	198回	260円	
	内海小学校	238人	198回	260円	
	安登小学校	130人	198回	260円	
	川尻中学校(親子方式)	179人	188回	300円	
	安浦中学校	236人	199回	300円	
学校給食共同調理場配送校	音戸	小学校4校	544人	198回	250円
		中学校3校	316人	198回	290円
	蒲刈	小学校3校	141人	199回	260円
		中学校2校	72人	196回	290円

## IV 資料

### 1 呉市教育委員会の歩み

#### (1) 教育委員会の歴史

昭和27年11月1日	呉市教育委員会発足 教育委員会事務局機構 総務課 庶務係, 学事係, 経理施設係 指導課 教育指導係, 調査保健係 社会教育課 社会教育係, 体育係 指導主事8名を配置
昭和30年3月29日	教育委員会事務局庁舎を旧市警本部(今西通5丁目7番地)の庁舎に移転
昭和31年4月1日	教育委員会事務局機構一部改革 総務課 庶務係, 学事係, 施設係 指導課 教育指導係, 調査保健係 社会教育課 社会教育係, 体育係
昭和33年4月1日	白岳小学校設置
昭和34年4月1日	広島県呉豊栄高等学校設置
8月1日	教育委員会事務局機構一部改革 総務課 庶務係, 施設係 学校教育課 学事係, 教育指導係 社会教育課 庶務調査係, 社会教育係, 体育係 厚生課 調査保健係, 補導係
昭和35年5月31日	城南高等女学院廃校
昭和37年4月7日	中央公民館(市民会館)落成
4月13日	市役所新庁舎落成, 教育委員会事務局庁舎を市役所新庁舎内に移転
昭和38年3月31日	石内小学校を三坂地小学校に統合
昭和39年4月25日	体育館落成
昭和41年5月26日	教育委員会事務局機構一部改革, 教育次長制実施 総務課 庶務係, 施設係 学校教育課 学事係, 教育指導係 社会教育課 庶務調査係, 社会教育係 厚生課 調査保健係, 補導係 体育課 管理係, 体育係
6月14日	警固屋児童文化センター落成
6月15日	大空山青年の家落成
昭和42年1月10日	勤労者文化会館落成, 図書館本館を勤労者文化会館内に移転
3月17日	視聴覚ライブラリー設置(中央公民館内)
4月1日	市営プールを水道局から教育委員会に移管
7月3日	吉浦児童文化センター落成
昭和43年4月1日	公民館の各地区分館を各地区公民館に改正
7月20日	スポーツ会館落成
7月22日	阿賀児童文化センター落成
9月7日	宮原公民館落成
昭和44年8月9日	広青年教育センター落成
12月23日	中央公園整備事業のため音楽堂廃止
昭和45年4月1日	弓道場設置
10月7日	教育委員会事務局庁舎を旧商工会議所(中央2丁目8番8号)に移転

昭和46年4月1日	昭和西小学校及び昭和西小学校分校を廃止し、昭和西小学校及び昭和南小学校を設置
6月12日	昭和西公民館落成
10月1日	教育委員会事務局機構一部改革 教育委員会室 総務係 管理課 庶務係, 施設係 学校教育課 学事係, 教育指導係, 生活指導係 社会教育課 庶務係, 社会教育係 保健体育課 庶務係, 体育指導係, 保健給食係 管理主事を配置
昭和47年4月1日	戸田小学校を仁方小学校に統合
5月8日	天応公民館落成
昭和48年4月5日	山の手教育集会所開所
7月14日	郷原公民館落成
昭和49年4月1日	教育委員会事務局機構一部改革 教育次長2人制 総務課 総務係 管理課 経理係, 施設係 学事課 学務係, 教職員係 指導課 教育指導係, 生徒指導係 社会教育課 社会教育係, 文化係 保健体育課 体育係, 保健給食係
8月7日	皆実教育集会所開所
昭和50年4月1日	昭和南小学校の校名を昭和中央小学校に改め、昭和南小学校を設置
昭和52年4月1日	昭和北小学校設置
4月1日	仁方運動広場完成
昭和53年4月1日	昭和北中学校設置
4月1日	市長事務部局所管の入船山記念館を教育委員会に移管
8月14日	広教育集会所開所
10月1日	広武道場開館
昭和54年3月26日	広公民館落成
4月1日	教育委員会事務局機構一部改革 管理部 総務課 総務係 管理課 経理係, 施設係 保健体育課 体育係, 保健給食係 教育部 学事課 学務係, 教職員係 指導課 教育指導係, 生徒指導係 社会教育課 社会教育係, 文化係 同和教育指導室
4月1日	小坪小学校を新築移転
昭和55年5月15日	昭和東公民館新築移転
12月20日	温水プール落成
昭和56年9月29日	警固屋公民館廃止
昭和57年4月19日	財団法人呉市文化振興財団設立
5月16日	野外活動センター（つつじが丘キャンプ場）完成
6月30日	警固屋公民館設置
8月21日	美術館落成
昭和58年4月1日	教育委員会事務局出張所廃止

4月30日	二川公民館新築移転
4月30日	大空山体育館落成
昭和59年2月1日	二河屋内練習場落成
3月24日	財団法人呉市体育振興財団設立
4月1日	情島中学校を大冠中学校に統合
4月1日	昭和東小学校新築移転
4月1日	白岳中学校設置
4月16日	教育委員会事務局庁舎をつばき会館内に移転
4月16日	視聴覚ライブラリーをつばき会館内に移転
4月24日	スポーツ会館新築移転
4月24日	弓道場新築移転
4月24日	バレーボール場移転
4月27日	つばき会館文化フロア落成
昭和61年11月1日	勤労者文化会館廃止
11月1日	中央図書館落成（新築移転）
11月1日	広図書館設置
11月8日	入船山記念館歴史民俗資料館（近世文書館）落成
昭和62年4月1日	教育委員会事務局機構一部改革 社会教育部 総務課 総務係 社会教育課 庶務係, 企画振興係, 文化係 社会体育課 体育振興係 同和教育指導室 学校教育部 学校管理課 経理係, 施設係, 給食係 学事課 学務保健係, 教職員係 指導課 教育指導係, 生徒指導係
10月1日	昭和図書館設置
10月4日	昭和西公民館を新築移転し, 昭和公民館に名称変更
10月4日	昭和体育館落成
昭和63年4月1日	市長事務部局厚生部社会課から社会教育課へ青少年係を移管 社会教育課 文化係, 企画振興係, 青少年係
平成元年3月12日	昭和テニス場, エスキーテニス場完成
10月20日	文化ホール落成
平成2年4月1日	警固屋児童文化センター廃止
4月1日	情島小学校休校
4月1日	教育委員会事務局機構一部改革 社会教育部 総務課 総務係 社会教育課 文化係, 企画振興係, 青少年係 社会体育課 体育振興係 国体・アジア大会準備室 同和教育指導室 学校教育部 学校管理課 経理係, 施設係, 給食係 学事課 学務保健係, 教職員係 指導課 教育指導係, 生徒指導係
平成2年5月26日	警固屋公民館落成
5月26日	警固屋体育館落成
平成3年6月25日	青少年補導センターを青少年指導センターに名称変更
8月11日	弓道場（遠的）落成
平成4年10月16日	阿賀公民館落成

平成5年4月1日	教育委員会事務局機構一部改革 社会教育部 総務課 総務係 社会教育課 文化係, 企画振興係, 青少年係 社会体育課 体育振興係 同和教育指導室 国体・アジア大会事務局 学校教育部 学校管理課 経理係, 施設係, 給食係 学事課 学務保健係, 教職員係 指導課 教育指導係, 生徒指導係
4月9日	美術館別館落成
11月23日	仁方公民館落成
平成6年4月1日	社会教育課に女性係を新設 社会教育課 文化係, 企画振興係, 青少年係, 女性係
11月1日	国体・アジア大会事務局を国体事務局に名称変更
平成7年7月1日	吉浦児童文化センター廃止
平成8年3月31日	阿賀児童文化センター廃止
4月27日	入船山記念館リフレッシュオープン
平成9年2月16日	吉浦公民館落成
4月1日	教育委員会事務局機構一部改革 社会教育部 総務課 総務係, 企画係 生涯学習推進室 社会教育課 文化係, 青少年係, 女性係 スポーツ振興課 スポーツ振興係 同和教育指導室 学校教育部 学校管理課 経理係, 施設係, 給食係 学事課 学務保健係, 教職員係 指導課 生徒指導係, 教育指導係
平成10年4月1日	広島県呉豊栄高等学校を呉高等学校に名称変更
4月1日	大冠中学校休校
11月7日	宮原公民館落成
平成11年4月1日	教育委員会事務局機構一部改革 社会教育部 総務課 総務係, 企画係 生涯学習推進室 社会教育課 文化係, 青少年係, 女性係 スポーツ振興課 スポーツ振興係 学校教育部 学校管理課 経理係, 施設係, 給食係 学事課 学務保健係, 教職員係 指導課 生徒指導係, 教育指導係
平成12年4月1日	阿賀小学校新築移転
平成13年4月1日	教育委員会事務局機構一部改革 教育総務部 総務課 総務係 生涯学習課 社会教育係, 家庭教育係, 文化係 管理課 経理係, 施設係 スポーツ振興課 スポーツ振興係 学校教育部 学校教育課 庶務係, 教職員係, 教育指導係 学校安全課 保健給食係, 生徒指導係
4月1日	青少年指導センター内に教育相談センターを設置
4月1日	延崎小学校休校

平成14年11月1日	教育委員会発足50周年																		
平成15年3月8日	総合体育館（愛称「オークアリーナ」）落成																		
3月16日	郷原公民館落成																		
4月1日	安芸郡下蒲刈町を呉市に合併																		
平成16年4月1日	豊田郡川尻町を呉市に合併																		
12月1日	広青年教育センター及び広武道場廃止																		
平成17年3月20日	安芸郡音戸町，安芸郡倉橋町，安芸郡蒲刈町，豊田郡安浦町，豊田郡豊浜町，豊田郡豊町を呉市に合併																		
4月1日	吾妻小学校と上山田小学校を統合し，明立小学校を設置																		
4月1日	音戸西中学校休校，音戸中学校に統合																		
4月1日	宇和木小学校を倉橋小学校に統合																		
4月1日	入船山記念館を市長事務部局に移管																		
4月1日	総合スポーツセンターオープン																		
4月1日	教育委員会事務局機構一部改革																		
	<table border="0"> <tr> <td>教育総務部</td> <td>総務課</td> <td>総務係</td> </tr> <tr> <td></td> <td>文化振興課</td> <td>社会教育係，文化係</td> </tr> <tr> <td></td> <td>施設課</td> <td>経理係，施設係</td> </tr> <tr> <td></td> <td>スポーツ振興課</td> <td>スポーツ振興係</td> </tr> <tr> <td>学校教育部</td> <td>学校教育課</td> <td>庶務係，教職員係，教育指導係</td> </tr> <tr> <td></td> <td>学校安全課</td> <td>保健給食係，生徒指導係</td> </tr> </table>	教育総務部	総務課	総務係		文化振興課	社会教育係，文化係		施設課	経理係，施設係		スポーツ振興課	スポーツ振興係	学校教育部	学校教育課	庶務係，教職員係，教育指導係		学校安全課	保健給食係，生徒指導係
教育総務部	総務課	総務係																	
	文化振興課	社会教育係，文化係																	
	施設課	経理係，施設係																	
	スポーツ振興課	スポーツ振興係																	
学校教育部	学校教育課	庶務係，教職員係，教育指導係																	
	学校安全課	保健給食係，生徒指導係																	
	教育改革推進室																		
10月24日	川尻東グラウンドの供用開始																		
平成18年4月1日	向小学校と蒲刈小学校を統合し，蒲刈小学校を設置																		
6月20日	豊浜ふるさと文化伝承館を設置																		
平成19年4月1日	二河小学校と五番町小学校を統合し，呉中央小学校を設置																		
4月1日	二河中学校の校名を呉中央中学校に改め，呉中央小学校と合わせて小中一貫教育校（愛称「呉中央学園」）として設置																		
4月1日	広公民館，広図書館新築移転																		
4月1日	豊中学校新築移転																		
11月1日	川尻グラウンド廃止																		
平成20年2月1日	音戸公民館新築移転																		
2月1日	音戸図書館設置																		
4月1日	辰川小学校，荒神町小学校及び片山小学校を統合し，荘山田小学校を設置																		
4月1日	教育委員会事務局機構一部改革																		
	<table border="0"> <tr> <td>教育総務部</td> <td>教育総務課</td> <td>総務企画係，教育改革係</td> </tr> <tr> <td></td> <td>文化振興課</td> <td>社会教育係，文化係</td> </tr> <tr> <td></td> <td>教育施設課</td> <td>経理係，施設係，給食係</td> </tr> <tr> <td></td> <td>スポーツ振興課</td> <td>スポーツ振興係</td> </tr> <tr> <td>学校教育部</td> <td>学校教育課</td> <td>小中一貫教育係，教職員係，教育指導係</td> </tr> <tr> <td></td> <td>学校安全課</td> <td>保健体育係，生徒指導係</td> </tr> </table>	教育総務部	教育総務課	総務企画係，教育改革係		文化振興課	社会教育係，文化係		教育施設課	経理係，施設係，給食係		スポーツ振興課	スポーツ振興係	学校教育部	学校教育課	小中一貫教育係，教職員係，教育指導係		学校安全課	保健体育係，生徒指導係
教育総務部	教育総務課	総務企画係，教育改革係																	
	文化振興課	社会教育係，文化係																	
	教育施設課	経理係，施設係，給食係																	
	スポーツ振興課	スポーツ振興係																	
学校教育部	学校教育課	小中一貫教育係，教職員係，教育指導係																	
	学校安全課	保健体育係，生徒指導係																	
平成21年4月1日	長郷小学校，警固屋小学校及び鍋小学校を統合し，警固屋小学校を設置																		
4月1日	警固屋中学校を警固屋小学校と合わせて小中一貫教育校（愛称「警固屋学園」）として設置																		
4月1日	豊浜学校給食共同調理場を蒲刈学校給食共同調理場に統合																		
平成22年4月1日	大入小学校を阿賀小学校に統合																		
4月1日	学校教育課の係を名称変更																		
	<table border="0"> <tr> <td>学校教育課</td> <td>学務係，教職員係，小中一貫教育指導係</td> </tr> </table>	学校教育課	学務係，教職員係，小中一貫教育指導係																
学校教育課	学務係，教職員係，小中一貫教育指導係																		

	4月1日	陸上競技場廃止及び二河公園多目的グラウンド設置
	12月1日	安浦図書館新築移転
平成23年	4月1日	音戸小学校と高須小学校を統合し、音戸小学校を設置
	4月1日	奥内小学校を波多見小学校に統合
	4月1日	渡子小学校、田原小学校、早瀬小学校及び明德小学校を統合し、明德小学校を設置
	4月1日	野路東小学校を内海小学校に統合
平成24年	4月1日	野路中切小学校を安登小学校に統合
	4月1日	小坪小学校と長浜小学校を統合し、広南小学校を設置
	4月1日	長浜中学校の校名を広南中学校に改め、広南小学校と合わせて小中一貫教育校（愛称「広南学園」）として設置
	11月1日	渡子多目的グラウンド設置
平成25年	4月1日	倉橋小学校、尾立小学校及び倉橋東小学校を統合し、倉橋小学校を設置
	4月1日	倉橋西中学校と倉橋東中学校を統合し、倉橋中学校を設置
	4月1日	倉橋小学校と倉橋中学校を合わせて小中一貫教育校（愛称「倉橋学園」）として設置
	4月1日	川尻東グラウンドを川尻グラウンドに名称変更
平成26年	4月1日	豊小学校と豊島小学校を統合し、豊小学校を設置
	4月1日	豊中学校と豊浜中学校を統合し、豊浜中学校を設置
	4月1日	倉橋学校給食共同調理場を音戸学校給食共同調理場に、豊学校給食共同調理場を蒲刈学校給食共同調理場に統合
	4月1日	呉市豊テニス場、呉市エスキーテニス場及び呉市安浦バスケットボール場を廃止
	4月1日	公民館をまちづくりセンターに移行
	4月1日	呉市生涯学習センターを設置（呉市つばき会館文化フロア及び呉市視聴覚ライブラリーを廃止）
平成27年	4月1日	教育委員会事務局機構一部改革 教育部          教育総務課          総務G、企画G 学校施設課          経理G、施設G、給食G 学校教育課          学務G、教職員管理G、小中一貫教育指導G 学校安全課          保健体育G、生徒指導G

(2) 歴代教育委員会委員

氏名	在職期間	備考
林谷太持	昭和27年11月1日～昭和30年4月1日	委員長:S27.11.1～29.11.11
平田清人	27年11月1日～31年9月30日	委員長:S29.11.12～31.7.2 (再任。S38.12.20～50.12.19後載)
久保乗海	27年11月1日～31年9月30日	
平岡惣五郎	27年11月1日～29年4月19日	
水野寅一	27年11月1日～31年9月30日	
中塩勇	27年11月1日～28年3月31日	教育長:S27.11.1～28.3.31
堀田正人	28年4月1日～31年9月30日	教育長:S28.4.1～31.9.30
上田シズ子	29年4月27日～31年9月30日	
木原頼三	30年5月24日～31年9月30日	委員長:S31.7.3～31.9.30
佐藤進	31年10月1日～35年9月30日	
柳原英	31年10月1日～38年9月30日	委員長:S31.10.1～35.10.4
武田甲斐人	31年10月1日～37年9月30日	委員長:S36.1.6～38.9.30
笠そよ	31年10月1日～36年9月30日	
松田忠	31年10月1日～35年9月30日	教育長:S31.10.1～35.9.30



飯島丹一郎	36年 2月21日～	44年 2月20日	
大沢修一	36年 2月21日～	43年 2月19日	教育長:S36. 2. 21～43. 2. 19
山岡正人	36年12月26日～	39年 2月 8日	
越智房子	38年 2月 7日～	46年 2月 6日	(再任。S46. 3. 25～50. 3. 24後載)
平田清人	38年12月20日～	50年12月19日	委員長:S38. 12. 20～50. 12. 19
武田武彦	39年 9月30日～	48年12月25日	
山形正雄	43年 3月15日～	49年 4月 1日	教育長:S43. 3. 15～49. 4. 1
保田勲	44年 4月 2日～	52年 4月 1日	
越智房子	46年 3月25日～	50年 3月24日	
大之木精二	49年 3月27日～	57年 3月26日	教育長:S49. 6. 1～56. 2. 20
中津善三	49年 6月 1日～	56年 2月20日	
相原輝子	50年 3月25日～	58年 3月24日	
林水月	51年 3月27日～	55年 3月26日	委員長:S51. 3. 29～55. 3. 26
岡本茂雄	52年 9月26日～	60年 9月25日	委員長:S55. 3. 27～60. 9. 25
富永仁示	55年 3月27日～	56年 3月31日	
有田義雄	56年 4月 1日～	63年 3月26日	委員長:S60. 9. 26～63. 3. 26
清田内匠	56年 4月 1日～	平成元年 3月31日	教育長:S56. 4. 1～H1. 3. 31
三宅清兵衛	57年 3月27日～	元年 5月31日	委員長:S63. 3. 28～H1. 5. 31
細川菊枝	58年 3月25日～	3年 3月24日	
赤川安善	60年 9月26日～	5年 9月25日	委員長:H1. 6. 22～5. 9. 25
児玉鎧	63年 3月27日～	5年 5月31日	
白井哲實	平成元年 4月 1日～	8年 3月31日	教育長:H1. 4. 1～8. 3. 31
神津善三朗	平成元年 6月16日～	8年11月25日	委員長:H5. 10. 19～8. 4. 22
前門戸露子	3年 3月25日～	7年 3月24日	
村尾禮三郎	5年 6月16日～	12年 3月26日	委員長:H8. 4. 23～12. 3. 26
鷹橋靖幸	5年 9月26日～	13年 9月25日	委員長:H12. 3. 27～13. 9. 25
久保尾信子	7年 3月25日～	15年 3月24日	
森功	8年 4月 1日～	15年 3月31日	教育長:H8. 4. 1～15. 3. 31
岡秀明	8年12月17日～	18年 3月26日	委員長:H13. 9. 26～18. 3. 26
佐々木信子	15年 3月25日～	19年 3月24日	
堀久眞	15年 4月 1日～	19年 3月31日	教育長:H15. 4. 1～19. 3. 31
水野善親	19年 4月 1日～	21年 3月31日	
森尾敬介	12年 3月27日～	現 在	委員長:H18. 3. 27～現在
水野良行	13年 9月26日～	現 在	
長谷川晃	18年 3月27日～	26年 3月11日	教育長:H19. 4. 1～26. 3. 11
村上民子	19年 4月 1日～	23年 3月31日	
船尾慎	21年 4月 1日～	現 在	
香川治子	23年 4月 1日～	現 在	
工田隆	26年 3月27日～	27年 3月31日	教育長:H26. 3. 27～27. 3. 31

### (3) 歴代教育委員会委員長

氏 名	在 職 期 間	備 考
林谷太持	昭和27年11月 1日～昭和29年11月11日	
平田清人	29年11月12日～ 31年 7月 2日	
木原頼三	31年 7月 3日～ 31年 9月30日	
柳原英	31年10月 1日～ 35年10月 4日	
武田甲斐人	36年 1月 6日～ 38年 9月30日	
平田清人	38年12月20日～ 50年12月19日	
林水月	51年 3月29日～ 55年 3月26日	
岡本茂雄	55年 3月27日～ 60年 9月25日	
有田義雄	60年 9月26日～ 63年 3月26日	

三宅清兵衛	63年 3月28日～平成元年 5月31日
赤川安善	平成元年 6月22日～ 5年 9月25日
神津善三朗	5年10月19日～ 8年 4月22日
村尾禮三郎	8年 4月23日～ 12年 3月26日
鷹橋靖幸	12年 3月27日～ 13年 9月25日
岡秀明	13年 9月26日～ 18年 3月26日
森尾敬介	18年 3月27日～ 27年 3月31日

(4) 歴代教育委員会教育長

氏名	在職期間	備考
中塩勇	昭和27年11月 1日～昭和28年 3月31日	
堀田正人	28年 4月 1日～ 31年 9月30日	
松田忠	31年10月 1日～ 35年 9月30日	
大沢修一	36年 2月21日～ 43年 2月19日	
山形正雄	43年 3月15日～ 49年 4月 1日	
中津喜三	49年 6月 1日～ 56年 2月20日	
清田内匠	56年 4月 1日～平成元年 3月31日	
白井哲實	平成元年 4月 1日～ 8年 3月31日	
森功	8年 4月 1日～ 15年 3月31日	
堀久真	15年 4月 1日～ 19年 3月31日	
長谷川晃	19年 4月 1日～ 26年 3月11日	
工田隆	26年 3月27日～ 27年 3月31日	
工田隆	27年 4月 1日～ 現在	

## 2 附属機関委員

### ○呉市立小学校及び中学校通学区域審議会委員

(任期：平成27年7月1日から平成29年6月30日まで)

市議会の議員	谷本誠一	久保東	中原明夫
	渡辺一照	加藤忠二	
P.T.A.代表	岡田快之	中川美香	
自治会代表	神田晃典	伊藤圭一	
学識経験者	折出浩一	竹上和徳	中野光明
	前山薫	奥先楓	
市長事務部局の職員	木坂修	品川裕一	盛池尚教
市教育委員会事務局の職員	寺本有伸		

### ○呉市文化財保護委員会委員

(任期：平成26年4月20日から平成28年4月19日まで)

学識経験者	岡本二郎	小阪敏和	澤登宜久
	鈴木盛久	千田武志	中山富廣
	松下宏	吉野由紀夫	

### ○呉市社会教育委員

(任期：平成27年7月1日から平成29年6月30日まで)

学校教育の関係者	折出浩一	竹上和徳	矢野修嗣
各種団体の代表者	川畑勝之	松本桂子	古江由紀枝
	石原純子	原俊三郎	岡田快之
	曾根誠治	三戸初人	土本敏明
	松居あおい	伊藤富二江	
学識経験者	鷹尾伏彪	田尻康人	

### ○呉市伝統的建造物群保存地区保存審議会委員

(任期：平成25年6月1日から平成27年5月31日まで)

各種団体の代表者	奥田晃雄	長本憲	築山トヨコ
	尾藤良	藤田芳穂	村尾征之
学識経験者	藤田盟児		

### ○呉市立図書館協議会委員

(任期：平成27年7月1日から平成29年6月30日まで)

学校教育関係者	本吉一登	濱田一路	矢野修嗣
社会教育関係者	山崎恵子		
家庭教育の向上に資する活動を行う者	伊藤富二江		
学識経験者	川中みちる	小林いづみ	竹嶋克子
	吉村律子		

○呉市立美術館運営審議会委員

(任期：平成25年7月1日から平成27年6月30日まで)

学 校 教 育 関 係 者	山 高 正 樹	立 川 和 信	
社 会 教 育 関 係 者	大之木 精 二	佐々木 信 子	
学 識 経 験 者	原 田 佳 子	村 上 勇	枝 廣 瑤 子
	福 永 治	佐 藤 光 子	羽 田 隆 子
	中 野 正 氣	木 坂 修	宮 田 卓 爾

○呉市いじめ問題調査委員会委員

(任期：平成26年7月1日から平成28年6月30日まで)

学 識 経 験 者	財 満 義 輝	臨 床 心 理 士	村 上 雅 彦
弁 護 士	那 須 寛	社 会 福 祉 士	二 川 英 二
医 師	寺 本 勝 哉		

### 3 関係団体

(平成 27 年 6 月 1 日現在)

団 体 名	所 在 地	理 事 長 等 名
公益財団法人 呉市文化振興財団	中央 3 丁目10番1号 呉市文化ホール内	理事長 明 神 博
公益財団法人 呉市体育振興財団	二河町1番8号 呉市スポーツ会館内	理事長 堀 口 勝 哉
公益財団法人 蘭島文化振興財団	下蒲刈町下島2361番地の7	理事長 渡 邊 理 一 郎
公益財団法人 安浦町生涯学習振興財団	安浦町中央 4 丁目3番2号 呉市安浦公民館内	代表理事 田 中 敏 弘
一般財団法人 倉橋まちづくり公社	倉橋町431番地 桂浜温泉館内	理事長 森 本 勝 利

#### 4 その他

##### (1) 呉市内大学・短期大学・高等専門学校（平成27年5月1日現在）

学 校 名	所 在 地	校 長 等 名	学 科 名	学 生 数 (人)
広島文化学園大学 社会情報学部	[郷原キャンパス] 郷原学びの丘 1丁目1番1号	学 長 岡 隆光	グローバルビジネス学科	196
			社会情報学科 健康福祉学科	204
看護学部	[阿賀キャンパス] 阿賀南2丁目 10番3号		看護学科	583
			看護学研究科	
			博士（後期）課程 博士（前期）課程	12 5
広島国際大学 工学部	広古新開5丁目 1番1号	学 長 秋山 實利	建築学科	2
			住環境デザイン学科	43
			情報通信学科	54
			看護学部	522
			薬学部	842
			医療栄養学部	126
専攻科	9			
広島文化学園短期大学 呉阿賀サテライト キャンパス	阿賀南2丁目 10番3号	学 長 岡 隆光	コミュニティ生活学科	1
呉工業高等専門学校	阿賀南2丁目 2番11号	校 長 森野 数博	<本科>	839
			機械工学科 電気情報工学科 環境都市工学科 建築学科	( 206 ) ( 215 ) ( 212 ) ( 206 )
			<専攻科>	36
			機械電気工学専攻 建設工学専攻	( 21 ) ( 15 )

##### (2) 呉市内特別支援学校（平成27年5月1日現在）

学 校 名	所 在 地	校 長 名	学 科 名	学 生 数 (人)
広島県立 呉南特別支援学校	阿賀中央5丁目 13番71号	校 長 古谷 晶江	幼 稚 部	8 (男 7) (女 1)
			小 学 部	30 (男 19) (女 11)
			中 学 部	19 (男 13) (女 6)
			高 等 部	22 (男 16) (女 6)
広島県立 呉特別支援学校	焼山北3丁目 22番1号	校 長 東内 桂子	小 学 部	31 (男 22) (女 9)
			中 学 部	28 (男 18) (女 10)
			高 等 部	81 (男 52) (女 29)

## (3) 呉市内高等学校（平成27年5月1日現在）

## ア 公立全日制

学校名	所在地	校長名	学科名	生徒数(人)		
				総数	男	女
呉	阿賀中央5丁目 13番56号	矢野 修嗣	総合学科	473	177	296
広	広大新開3丁目 6番44号	檀上 満	普通科	599	282	317
呉宮原	宮原3丁目 1番1号	藤本 秀穂	普通科	595	263	332
呉三津田	山手1丁目 5番1号	小路口 真理美	普通科	586	294	292
呉昭和	焼山町字山の神	持田 悟	普通科	273	105	168
音戸	音戸町北隠渡 1丁目1番1号	栗田 正弘	普通科	157	64	93
呉工業	阿賀北2丁目 10番1号	前原 廣榮	工業科 (機械科) (電気科) (電子機械科) (材料工学科)	530 ( 225 ) ( 97 ) ( 109 ) ( 99 )	476 ( 219 ) ( 91 ) ( 100 ) ( 66 )	54 ( 6 ) ( 6 ) ( 9 ) ( 33 )
呉商業	広古新開4丁目 1番1号	飯田 恵美子	商業科 会計科 情報処理科	118 120 235	24 47 95	94 73 140

## イ 公立定時制

学校名	所在地	校長名	学科名	生徒数(人)		
				総数	男	女
広	広大新開3丁目 6番44号	檀上 満	普通科	25	12	13
呉三津田	山手1丁目 5番1号	小路口 真理美	普通科	39	17	22
呉工業	阿賀北2丁目 10番1号	前原 廣榮	工業科 (機械科) (電気科)	58 ( 43 ) ( 15 )	55 ( 40 ) ( 15 )	3 ( 3 ) ( - )

## ウ 私立

学校名	所在地	校長等名	学科名	生徒数(人)		
				総数	男	女
清水ヶ丘	青山町2番1号	谷 健二	普通科 商業科	310 86	— —	310 86
呉港	広大新開3丁目 3番4号	福田 薫	普通科 機械科 電気情報科	275 371 110	201 371 110	74 — —
呉青山	青山町2番1号	助友 正和	普通科	132	54	78

## (4) 呉市内私立中学校（平成26年5月1日現在）

学校名	所在地	校長等名	学科名	生徒数(人)		
				総数	男	女
呉青山	青山町2番1号	助友 正和	—	88	36	52

## (5) 呉市内幼稚園

### ア 公立幼稚園

(平成27年5月1日現在)

番号	幼稚園名	所在地	園児数(人)
1	豊島幼稚園	豊浜町豊島字城ヶ口3690番地	11
2	ゆたか幼稚園	豊町大長字中大浦4783番地	11
合 計			22

### イ 私立幼稚園

(平成27年5月1日現在)

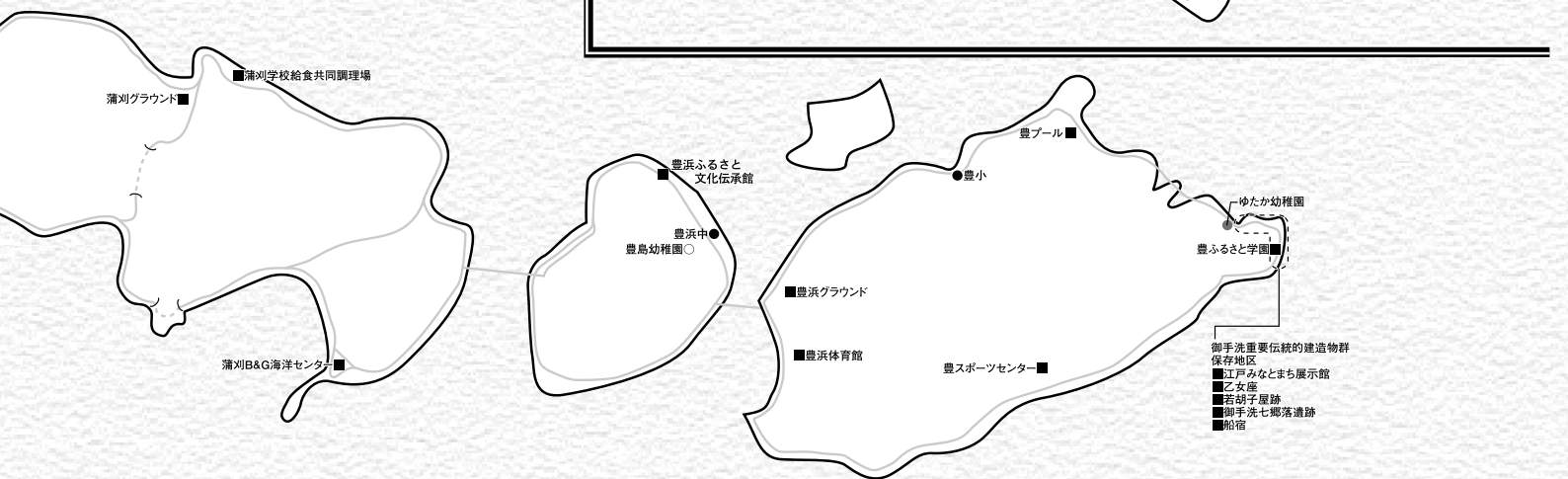
番号	幼稚園名	所在地	園児数(人)
1	阿賀中央幼稚園	阿賀中央6丁目13番3号	62
2	呉中央幼稚園	広古新開2丁目2番15号	96
3	山手幼稚園	山手1丁目2番6号	41
4	せんとく幼稚園	中通2丁目6番18号	48
5	聖慈幼稚園	海岸3丁目5番41号	49
6	みのり幼稚園	吉浦中町2丁目8番28号	53
7	ひかり幼稚園	上山田町2番28号	78
8	青蓮寺幼稚園	伏原1丁目13番16号	178
9	善通寺幼稚園	広中新開2丁目2番10号	431
10	呉あそか幼稚園	清水2丁目1番26号	156
11	至心幼稚園	郷町4番25号	51
12	宝徳幼稚園	阿賀北7丁目20番15号	91
13	白鳩幼稚園	仁方棧橋通6番23号	24
14	天応めぐみ幼稚園	天応西条1丁目3番12号	29
15	明德幼稚園	海岸3丁目11番14号	82
16	焼山こぼと幼稚園	押込西平町29番84号	298
17	わかば幼稚園	仁方本町2丁目2番7号	51
18	焼山フタバ幼稚園	焼山中央1丁目6番22号	71
19	桜ヶ丘幼稚園	焼山桜ヶ丘2丁目6番28号	117
20	西方寺幼稚園	東中央2丁目4番14号	58
21	やよい幼稚園	広文化町1番52号	133
22	とくふう幼稚園	広本町3丁目15番24号	200
23	花の木幼稚園	焼山中央3丁目17番23号	41
24	昭和幼稚園	栃原町638番地の2	55
25	焼山みどり幼稚園	焼山東1丁目19番17号	101
26	スカウトランドひまわり幼稚園	中央5丁目12番18号	97
27	川尻光幼稚園	川尻町森2丁目5番32号	89
28	安浦幼稚園	安浦町内海北1丁目10番16号	102
合 計			2,882

# 5 教育施設所在地略図

- 公立小学校
- 公立中学校
- 私立中学校、公私立高等学校、大学
- 社会教育施設、スポーツ施設等







- 御手洗重要伝統的建造物群保存地区
- 江戸みなとまち展示館
- 乙女宿
- 若獅子屋跡
- 御手洗七郷落遺跡
- 船宿

# 呉市歌

議 決 昭和3年12月24日

制 定 昭和3年12月27日 告示第209号

## 呉市歌

M.M.=112

1. や まう との し ま ね の せ と の み に  
2. に こ まう との し ま ね の せ と の み に  
3. き げ まう との し ま ね の せ と の み に

く お の ひ の た が な り し あ まい か け り ゆ  
ば お い こ の が お の か み が 一 の あ お や ら く か び に き く あ め こ

し ん ち う の の た が な り し あ まい か け り ゆ  
ん し せ わ れ ら の の わ り そ 一 の あ お や ら く か び に き く あ め こ

く お お 一 と り や り く れ し く れ し だ い く 一 れ し  
の ひ か い 一 く 一 れ し く れ し だ い く 一 れ し

1 大和島根の瀬戸の海に  
久遠の光仰ぐ国  
あゝ新潮の高鳴りに  
天翔りゆく鳳や  
呉市 呉市 大呉市

2 二河の流れいや浄く  
灰が雄峰のいや高き  
めぐしき自治のわが呉市  
愛と正義の光あり  
呉市 呉市 大呉市

3 聴け芸陽の天高く  
愛国の鐘鳴り響く  
こゝぞわれらの理想の地  
共に讃へむ大呉市  
呉市 呉市 大呉市

藤 井 清 水 氏 作 曲  
野 口 雨 情 氏  
藤 沢 衛 彦 氏 共 選  
松 本 清 氏 作 歌

