

# 下水道が詰まり困っています

## 上下水道局

～みんなで正しく下水道を使おう～

問 下水施設課 ☎ 25-3438

下水道に流してはいけないものを下水道に流すと、下水道管が詰まったり、ポンプが故障して汚水が町に溢れ出すおそれがあります。



《 調理後の食用油 》



～詰まりの原因となる主なもの～

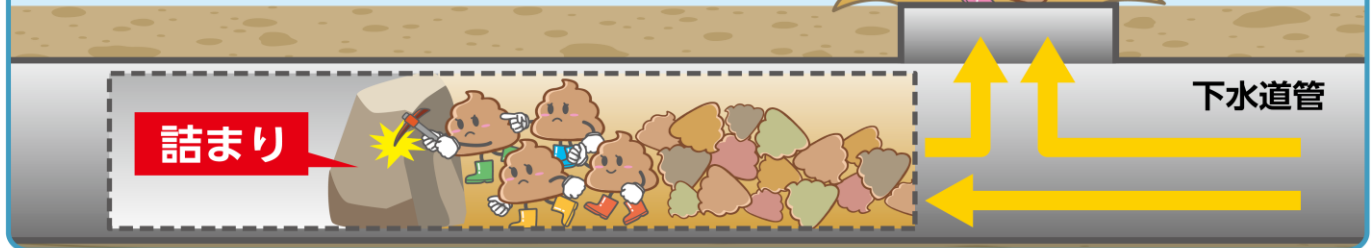


《 紙おむつ 》

- ・モップや雑巾
- ・タバコの吸い殻
- ・トイレtpーパー以外の紙 など
- ・ガム
- ・髪の毛

下水道に、詰まりの原因となるものを流すと…

マンホールからあふれ出る



正しい捨て方

調理後の食用油

紙・布などに吸わせるか、市販の廃油処理剤を利用して、燃えるごみへ

おむつ

汚物を取り除き、丈夫な袋に入れて燃えるごみへ(※汚物はトイレへ)