

## 2024年度特別展



粥川伸二(娘)1928(昭和3)年

## 収蔵企画展



この史代夕風の街 桜の国 ©この史代/コアミックス

### 『夕風の街 桜の国』誕生20周年記念 この史代 漫画原画展 (仮称)

7月13日(土)~9月8日(日) 会場:1階展示室のみ

『夕風の街 桜の国』が今年で誕生20年になるのを記念し、令和4年度に漫画家・この史代氏から寄託された本作の漫画原画、関係資料等全てを展示、紹介します。

入館料【税込】:一般700円(600円)・大学生500円・高校生以下無料  
※( )は一般前売り及び20人以上の団体料金。シルバー(70歳以上、要証明書)。障害者手帳などがある人は無料(要証明書)。大学生は要学生証。障害者手帳をお持ちの方は無料(要証明書)。くれフレンドリー(友の会)会員証をお持ちの方は団体料金でご入館いただけます。

## 2024年度コレクション展

### コレクション展Ⅰ

4月27日(土)~6月16日(日)

### コレクション展Ⅱ

12月14日(土)~2025年2月11日(火・祝)

### コレクション展Ⅲ

2025年2月19日(水)~4月13日(日)

入館料【税込】  
一般300円(240円)・高校生180円(140円)・小中生120円(90円)

※( )内は20名以上の団体料金。広島中央地域連携中核都市圏(呉市、竹原市、東広島市、江田島市、海田町、熊野町、坂町、大崎上島町)に在住の高校生以下、呉市在住の70歳以上の方、はたちのハ(スポーツ、障害者手帳等をお持ちの方は無料(要証明書)。くれフレンドリー(友の会)会員証をお持ちの方は団体料金でご入館いただけます。

■開館時間 10:00~17:00(入館は16:30まで) ■休館日:火曜日(祝日の場合は翌平日)、年末年始(12月29日~1月3日)

## 市民ギャラリーご案内

呉市立美術館では2階展示室を、市民ギャラリーとして貸出しを行っています。美術作品の個展や展覧会にご利用いただけます。作品発表の場をお探しの方、個展を開いてみたい方お気軽にご活用ください。詳細はホームページまたは呉市立美術館にお問い合わせください。利用料金:使用する部屋の広さと日数によって決まります。利用時間:9:00~17:00 ※ただし美術館は10:00に開館します。使用できる期間については、美術館へお問い合わせください。

## 各種講座



館長講座風景

呉市立美術館では、初心者の方でも楽しく創作活動が始められる美術教室を開催しています。1講座あたり1回~5回で、1回2時間程度の実践講座です。また、当館の横山勝彦館長による美術史講座も開催しています。詳しい内容はホームページでご確認ください。

【ご来館の皆様へ】ご来館の際には各館の取り組みについて、ご理解とご協力をいただきますようよろしくお願いいたします。

- 発熱や体調不良時には来館や来場をお控えください。 ●施設内でのマスク着用は個人の判断となります。混雑時や継続的な発声を伴う公演等、必要に応じて着用してください。 ●施設内での咳エチケットや手洗いの励行を推奨します。 ●会議室等での定員を厳守し、混雑をさけてください。

# 2024年度「くれフレンドリー友の会」のご案内

2024年度の事業を“お得に”“楽しむ”には「くれフレンドリー友の会」への入会がおすすめです。

## 友の会 会員様だけの特別なサービス

**特典 1 チケットが早く買える**  
くれフレンドリー友の会先行予約で、良い席をいち早く、購入いただけます。  
※1公演につき個人2枚、グループ5枚、法人15枚まで。  
4 APRIL  
MON TUE WED THU FRI SAT SUN  
1 2  
3 4 5 6 7 8 9  
10 11 12 13 14 15 16  
17 18 19 20 21 22 23  
24 25 26 27 28 29 30  
イメージ画像

**特典 2 チケットが安く買える**  
会員様だけの優待価格で、お得にご購入いただけます。  
※1公演につき個人2枚、グループ5枚、法人15枚まで。  
※公演によって割引がない場合がございます。  
ticket ¥OFF

**特典 3 楽しい情報が自宅に届く**  
毎月ご自宅へ情報誌「くれフレンドリーニュース」をお届けいたします。  
イメージ画像

**特典 4 2024年7月21日広島交響楽団呉定期演奏会へ抽選で100名様無料ご招待**  
※令和6年4月6日(土)までにご入会(継続含む)の方に限ります。応募方法は情報誌「くれフレンドリーニュース4月号」でお知らせいたします。  
指揮:ロマン・レシェキン  
ピアニ:坂本リサ  
ピアニ:坂本彩

**特典 5 呉市立美術館特別展のご招待券プレゼント**  
※ご招待券をお送りします。  
※個人1枚、グループ2枚、法人5枚。  
※各特別展開催前までにご入会の方に限ります。  
粥川伸二(娘)1928(昭和3)年

**特典 6 近隣施設で優待サービス**  
呉市立美術館 特別展、コレクション展が団体料金でご鑑賞いただけます。  
大和ミュージアム 常設展が団体料金でご鑑賞いただけます。  
入船山記念館 観覧料が団体料金に。  
個人会員:ご本人様のみ  
グループ会員:ご本人様+1名(計2名)  
法人会員:ご本人様+4名(計5名)  
※各施設でチケット購入にくれフレンドリー友の会の会員証をご提示ください。

その他、藤井清水音楽祭のご招待、新人コンサートの入場券の送付など様々な特典があります。

**会費** ■個人会員 2,000円 ■グループ会員4,000円 ■法人会員10,000円  
※ご家族やお友達同士でも、グループ会員、法人会員にご入会いただけます。価格はすべて、税込。

有効期限:2024年4月1日から2025年3月31日までの1年間 ※2024年4月1日以降ご入会の場合は、入会した日から2025年3月31日まで。

入会方法:○呉信用金庫ホール、新日本造機ホール、呉市立美術館へ年会費を持参してください。

- 所定の申込用紙を使ってゆうちょ銀行で年会費をお振込みください。 ※申込用紙が必要な方は、呉信用金庫ホールにお問合せください。希望者には申込用紙を郵送します。

※事業により特典内容が変更となる場合がございます。※チケットの販売数や取扱いは事業ごとに異なります。予めご了承ください。

**呉信用金庫ホール**  
(呉市文化ホール)  
〒737-0051 呉市中央3丁目10番1号  
TEL(0823)25-7878 FAX(0823)23-6511  
URL:https://www.kure-bunka.jp/

**新日本造機ホール**  
(呉市民ホール)  
〒737-8501呉市中央4丁目1番6号呉市役所1階  
TEL(0823)25-0306 FAX(0823)25-0305  
URL:https://www.kure-shimin.jp/

**呉市立美術館**  
〒737-0028 呉市幸町4-9入船山公園内  
TEL(0823)25-2007 FAX(0823)24-9813  
URL:https://www.kure-bi.jp/

**アクセス**  
新日本造機ホール 呉市役所1階  
JR呉駅 入船山公園駐車場  
呉市立美術館

**呉信用金庫ホール**  
交通:電車/JR呉駅から徒歩7分  
※ホールには専用の駐車場がありません。周辺の有料駐車場が公共交通機関をご利用ください。

**新日本造機ホール**  
交通:電車/JR呉駅から徒歩15分  
※本庁舎駐車場をご利用ください。30分毎に100円

**呉市立美術館**  
交通:電車/JR呉駅から約800m  
※駐車場は「入船山公園駐車場」をご利用ください(有料)。駐輪場は、通用門から入って右手にございます(無料)。  
2024年3月25日発行

# 2024-2025 呉市文化振興財団 事業案内

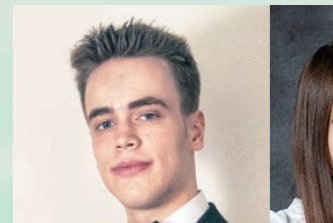
The Culture Events Guide



Novelbright



丸美屋食品ミュージカル「アニー」呉公演



指揮:ロマン・レシェキン



ピアニ:坂本リサ



ミュージカル「この世界の片隅に」

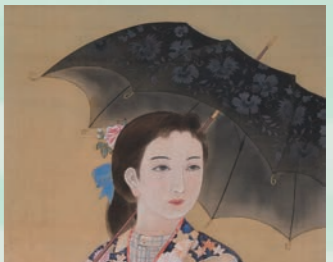
©この史代/コアミックス・東宝 製作:東宝



中村種之助



中村陽喜



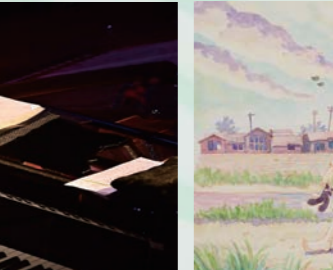
中村獅童



▲粥川伸二(娘)1928(昭和3)年



来生たかお



この史代夕風の街 桜の国 ©この史代/コアミックス

呉市文化振興財団「事業のご案内(2024年度)」をお届けいたします。

財団では、「呉市文化芸術振興計画」を基本として、呉信用金庫ホール・呉市立美術館・新日本造機ホールを公益目的文化活動の場として、質の高い文化芸術に触れる機会の提供・拡充に努め、呉市の文化芸術活動に取組んでいます。

文化芸術は、市民がお互いに理解し、交流するきっかけづくりにもなり、活力ある市民生活形成していく上でも、極めて重要な意義をもっています。今年度も、市民が生涯を通じて文化芸術に親しめるよう、様々な事業を企画しております。

今後も舞台芸術やアートを通じ、心に潤いや生きる活力をもたらすとともに、人と人との交流を生み、地域の活性化にも大きな役割を果たし、「文化芸術を身近で感じられる、潤いあふれるまち」づくりに貢献してまいります。

これからも多くの皆様をお待ちしております。

公益財団法人 呉市文化振興財団  
理事長 明神博

