

市政だより くれ 4

令和6年
(2024)
3月10日発行
vol. 878

市政だより くれ 4

呉の映画と

ロケ地 DATE
2024/3/10



下蒲刈島、蒲刈島などで撮影されました！

映画

2022年公開 / とべない風船

瀬戸内海の島を舞台に、豪雨災害で家族を失い心を閉ざした漁師の男性と、人生に迷った元教師の女性の姿を描いた作品。呉市の下蒲刈島、蒲刈島などがロケ地。「災害を風化させない」というメッセージが込められたヒューマンドラマ。オール広島ロケで撮影。

珍しい石畳の道と趣深い風景が見所です！

さんのおせ 三之瀬の石畳の町並み



武家屋敷や美術館が建ち並び、石畳で整備されている三之瀬の町並み。「とべない風船」では、このエリアの海沿いで、「島」の自然などが趣深い風景を背景に、元教師の女性が思いにふけるシーンなどが描かれました。

ロケ地 その4 県民の浜



目の前に多島美が広がり、景観も楽しめます！

豊かな自然に囲まれながら、海水浴、マリンスポーツなどが楽しめる場所。「とべない風船」の作中では、海を眺めるシーンで登場しました。

特集 呉の映画とロケ地

呉が『ロケ地』に

選ばれるワケ

映画の「ロケ地」として選ばれることが多い呉のまち。今回は近年撮影されたロケ地などを紹介します。問 観光振興課 ☎ 25-3309 「呉の魅力」を再発見してみませんか。

安芸灘地区のロケ地

ロケに協力した人の声と合わせて紹介します。

ロケ地 その1 みたらい 御手洗町並み保存地区



自然と調和する歴史ある町並みが魅力！

「重要伝統的建造物群保存地区」に選定されている御手洗の町並み。江戸時代の面影が残るこの港町に、「ドライブ・マイ・カー」の主人公が滞在しました。

ロケ地 その2 あきなだ 安芸灘大橋



絶景が広がり、ドライブなどにおすすめ！

平成12年に開通した、本土と下蒲刈島を結ぶ1,175mの橋で、「安芸灘とびしま街道」の入口に位置。「ドライブ・マイ・カー」では、主人公たちのドライブシーンに登場しました。

美しい呉の風景が紹介されました！



映画

2021年公開 / ドライブ・マイ・カー

村上春樹さんの小説を実写映画化した作品。呉の御手洗地区などを舞台とした本作は、世界中で高く評価されています。第94回アカデミー賞では、日本映画史上初の作品賞と脚色賞をはじめ、4部門でノミネートされ、アカデミー賞国際長編映画賞を受賞。

俳優も魅了した島の自然
潮騒の館は、漁協で運営している海産物の直売所。俳優の東出さんが演じる主人公が漁師だったため、私たちに協力依頼がありました。具体的には、漁師の仕事を教えたり、漁船を出したりと協力させてもらいました。俳優やスタッフの皆さんが、海や島の自然がすてきだと喜んでくれたのが印象に残っていますね。

ロケ地となった魅力をぜひ知ってください！

しおさい やかた 潮騒の館 おきもと くにお 沖本 国男 さん



映画「とべない風船」ロケに協力！



「多島美」を知ってほしい
とべない風船は、実際に起こった災害をモチーフとした作品ですが、穏やかな瀬戸内海に大小さまざまな島が連なる景観「多島美」も紹介されています。映画を通じて、その魅力が広まればうれしいですね。そして、映画を見た後は、やっぱり自分の目でも。すばらしい多島美を体感しに来てください。



映画にもなった風景を眺めにきてください！

かんげつあんしんとよ 閑月庵新豊 いのうえ あきら 井上 明 さん

海外にも届いた呉の風景
主人公たちが御手洗までドライブし、滞在するシーンに、貸切宿「閑月庵新豊」が使われました。関係者の方が、江戸時代に建てられた当宿から望む風景を見て、「ここで撮りたい」と依頼をいただきました。映画の反響は大きく、今でも映画を見た市外や海外の人たちが、この御手洗に訪れています。

安芸灘地区 ロケ地 MAP

● ドライブ・マイ・カー ● とべない風船

あなたもロケ地に行ってみよう!!

「ドライブ・マイ・カー」ロケ地詳細はこちら



栄枯盛衰の歴史に美しさ
御手洗を訪れた人たちは「タイムスリップをしたみたい」とよく言われます。江戸時代に大きく栄え、その独自の文化や暮らしが今も続いているところが大きな魅力です。過去から今に続く、ゆっくりと流れる時間の中で、明日からも頑張ろうと思える風景があるように思います。



映画「ドライブ・マイ・カー」ロケに協力！

『この世界の片隅に』“案内人”の声

「すずさん家」などを巡るウォークを行っている観光ボランティアガイドの中野さんに話を聞きました。

映画

2016年公開 /

この世界の片隅に

海軍のまち呉に嫁いできた18歳のすずさんが、戦争によって身近で大切なものを失う中でも、日々を懸命に生き抜く姿を描いた作品。

すずさん家付近の眺めは絶景。ぜひ、一緒に歩きましょう!!



「すずさん家」の詳細はこちら



映画の世界を歩いてみる
すずさん家は、すずさんが戦時中生活していた家のモデルになった場所です。市が整備したこの場所を、たくさんの方に楽しんでいただきたいと思います。「すずさん家ウォーク」を企画しました。作品で描かれた場所を、私たちガイドと一緒に巡っていくというものです。このウォークを始めて数年ですが、映画の世界が体験できたと大好評。引き続き、皆さんに楽しんでほしいですね。

呉観光ボランティアの会
すずさん家ウォークリーダー
なかの けんじ
中野 憲治 さん

すずさん視点で見ると、すずさん家と合わせて見ると、戦時中だった当時からの、今の平和な呉になるまでの道のりが頭に浮かび、非常に感慨深いですね。皆さんも一緒に歩いてみませんか。

ロケ地その10

青山クラブ



外壁には大きな映画のイラストも!

「この世界の片隅に」の作中で、すずさんが夫の周作さんと待ち合わせたのがこの青山クラブ。戦時中は軍艦の乗組員の休憩所として利用され、戦艦大和の乗組員も家族との別れの場に使ったそうです。

ロケ地その11

すずさん家



すずさんの暮らし風景が疑似体験できる!



すずさんが暮らした家の間取りを色違いのコンクリートなどで再現。原作者、こうの史代さんがデザインした案内板や椅子に加え、こうのさん直筆のイラストも。ぜひ探してみてください。

「すずさん家」ウォークとは

問 呉観光ボランティアの会
(呉市観光案内所) ☎ 23-7845

「嫁入りコース」、「迷子コース」、「楽々コース」の3コースがあり、難易度を選ぶことができます。ウォークの募集は、定期的に市政だよりに掲載しているほか、随時受付も。

詳しくはこちら



中央地区などのロケ地

数あるロケ地から抜粋して紹介します。

映画

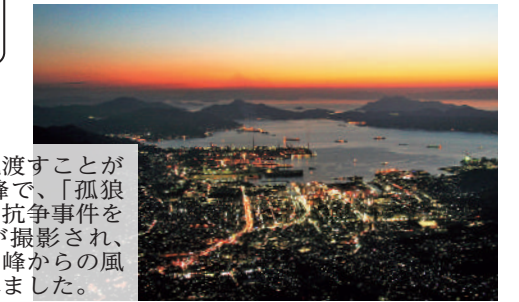
2018年・2021年公開 /

ころう 孤狼の血・孤狼の血 LEVEL 2

1980年代の広島で、架空都市「呉原」を主な舞台に、暴力団と刑事が誇りを胸に、生き残りをかけて戦う様を描いた作品。現在2作が公開されており、灰ヶ峰や屋台通り、楓橋・黄ビルの風景などが紹介されました。

呉のまち全体が「孤狼の血」で発信されました!

ロケ地その5 はいがみね 灰ヶ峰



呉のまちを見渡することができる灰ヶ峰で、「孤狼の血」作中の抗争事件をめぐる密談が撮影され、実際に、灰ヶ峰からの風景も紹介されました。

揺れる赤ちょうちんとグルメが呉の自慢!

ロケ地その6 屋台通り(蔵本通り)



蔵本通りでは、夜になると10軒ほどの屋台が連なります。孤狼の血LEVEL2では、主演の松坂桃李さんのシーンが撮影されました。

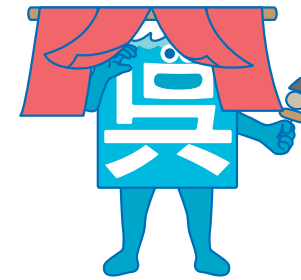
ロケ地その7 楓橋・黄ビル



レトロな商店街の風景も発信されました!

呉の印象的な風景の一つで、「孤狼の血」の作中では、楓橋で夏祭りの風景が撮影されたほか、黄ビルでは2作にわたり、主人公がよく訪れるスタンドが作られました。

「孤狼の血LEVEL2」ロケ地詳細はこちら



ロケ地その8

昭和町れんが倉庫群



今も活用されているれんが倉庫が見応えあり!

「アルキメデスの大戦」には、明治30年代に建設された「れんが倉庫」も当時の風景として登場。現在は、民間企業が修理をし、倉庫として活用されています。

2019年公開 /

アルキメデスの大戦

戦艦大和の建造をめぐる、さまざまな謀略を描いた漫画を実写化。昭和町れんが倉庫群やアレイからすこじまがロケ地に選ばれました。公開時は、大和ミュージアムで主演の菅田将暉さんらのトークイベントも開催されました。

ロケ地その9

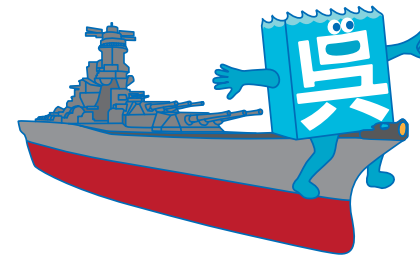
アレイからすこじま



間近で見られる潜水艦などが圧巻です!

世界でも珍しい、潜水艦を間近で見られるスポット。「アルキメデスの大戦」では、主人公が戦艦大和を眺めるシーンで選ばれました。

呉の魅力を再発見してクレ!



呉で暮らしていることを 映画に生かしています



映画監督
さこだ こうすけ
迫田 公介 さん

私は呉で生まれ育ち、大
学で上京した後、映画学校
に通って映画を作り始めま
した。「君がいる、いた、そ
んな時。」という作品は、私
にとって初の呉ロケで、同
時にオール呉ロケでもあり
ました。ロケ地には、円形
校舎が特徴的な港町小学校
や、海とクレーンが見渡せ
る宮原地区などを使わせて
もらい、呉ならではの風景
を作品に収めることができ
たと思います。また、撮影
を進める中で感じたのは、
呉のまちはまるで「映画の
セット」のようだというこ
と。自然も豊かで、郊外の
町並みもなかなかのもので
す。地元を見つめ直すきつ
かけにもなりましたね。

呉らしい風景を映画に

プロフィール

呉市出身。46歳。2004年、
ニューシネマワークショップ
在学中に短編映画『この窓、
むこうがわ』を監督。卒業後、
『の、なかに』を制作すると、
両作品が国内外の映画祭に入
選し、高い評価を得る。2014
年に呉市に拠点を移し、『君が
いる、いた、そんな時。』、『寝
てみること』を制作。現在も呉在
住の映画監督として活躍中。

暮らすことで出会える場所

呉にはロケ地として確
かな魅力がありますが、私が
呉で映画を撮っている一番
の理由は、「呉で暮らして
いる」という点です。観光
マップに載っていないよう
な場所は、暮らしていない
れば出会えないと思ってい
るからです。実際に私は、
呉で暮らすようになってか
ら、とっておきの場所を見
つけました。そして、昨年
クラシックアップを迎えたば
かりの作品『寝てみること』
では、その場所での撮影を
行っています。



映画

寝てみること

オール呉ロケで撮影された『君
がいる、いた、そんな時。』に続
き、呉が一部ロケ地となった短
編映画。主人公の中学生が、脳
梗塞で入院した祖母の手帳を見
て“ある行動”に出るとするス
トーリー。

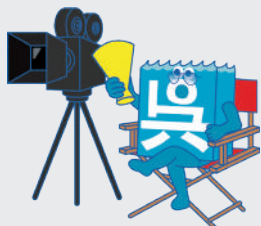
◎寝てみることパートナーズ

物語の重要な部分なので
詳しくは明かせませんが、
私はその場所を呉に住む友
人に教えてもらいました。
そして、その友人は自分の
母親から教えてもらったそ
う。決して特徴的な場所で
はありませんが、その何気
ない風景が自分の心と呼び
かけてくるような気がし
て、とても特別な場所だと
感じられるんです。
きっと誰もが、そんな場
所があるんだと思います。
皆さんもまちを散策して、
改めて呉の良さを発見して
みてください。

呉地域フィルムコミッションが支援しています

呉地域を舞台とする映画やドラマなどのロケーションを
支援するため、撮影に関する地域の情報提供、公共施設
の使用、エキストラの手配などの調整を行う窓口です。
これからも、呉を舞台とした映画やドラマ、CMなどの
公開が予定されていますので、みなさんお楽しみに♪

呉地域フィルム
コミッションの
詳細はこちら



みんなも一緒に、
「呉の魅力」をPRしてクレ!!

中央地区などのロケ地(続き)

ロケ地 その12

海上自衛隊呉地方総監部



旧呉鎮守府庁舎。1907年に竣工
した、呉の代表的なレンガ構造
物の一つです。第1・第3日曜
日に一般公開が行われていま
す。(事前申請が必要)

レンガと御影石
が調和した歴史
ある建物です!

一般公開の
詳細はこちら



造船所とクレー
ンが呉ならではの
風景です!

ロケ地 その13

歴史の見える丘



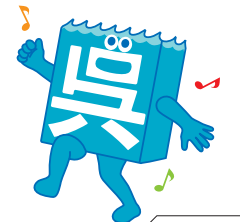
軍港都市から平和産業都市としての
道歩んだ、明治以降の呉の歴史が
一望できる場所です。「君がいる、
いた、そんな時。」では、歴史の見える
丘のある宮原地区でもロケが行わ
れました。

港町小学校の円形校舎

現在、中国地方で唯一、現役の円形校舎です。
築60年以上が経過しており、4月には建替工
事が始まります。「君がいる、いた、そんな時。」の
ロケ地に選ばれたことで、映画を通じて、円形
校舎の造形美を後世に残すことができました。



呉のロケ地を
巡ってクレ!



中央地区などの ロケ地 MAP



そのほか呉がロケ地となった映画

- H30 風の電話
ばけますから、よろしくお願ひします。
記憶屋 あなたを忘れない
- R 2 吟ずる者たち
- R 3 こちらあみ子
ばけますから、よろしくお願ひします。
~おかえりお母さん~

グリーンピアせとうちの売却

そのほか

問 観光振興課 ☎ 25-3181

昭和60年に前身のグリーンピア安浦として開園して以降、多くの利用者に親しまれてきたグリーンピアせとうちですが、令和6年2月末をもって宿泊・入浴の営業を終了し、4月1日に株式会社シャトレゼホールディングスに売却されます。

リニューアルオープンの日程は未定ですが、今後はシャトレゼホールディングスにより整備され、新たに観光などの地域振興拠点として活用される予定です。

《グリーンピアの歴史》

昭和60年	「グリーンピア安浦」開園
平成元年	「第9回全国豊かな海づくり大会」開催
	天皇皇后両陛下ご宿泊
平成7年	健康保養館「お湯都びあ」建設
平成17年	年金資金運用基金より呉市が取得
	公募により「グリーンピアせとうち」に名称変更
平成23年	柏島にてNHK大河ドラマ「平清盛」撮影



省エネ家電買換促進補助金

～第2弾～

募集

問 省エネ家電買換補助金事務局(環境政策課内)

☎ 25-3304 (平日9:00～17:00)

脱炭素社会実現のため、省エネ効果の高い家電への買い換えの費用を一部補助します。詳しくはQ市ホームページで確認してください。

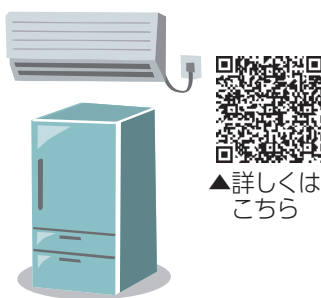
対象 4/1(月)以降に市内販売店にて買い換え購入し、設置したエアコン、冷蔵庫(省エネルギー基準達成率100%以上のもの)

※機器の省エネ性能については、買い換え購入時に店頭または省エネ型製品情報サイトを確認してください。

補助率 購入金額の20% (上限3万円)

申込 4/1(月)から省エネ家電買換補助金事務局(市役所2階208協議室)へ

※1世帯につき1回限り。予算の範囲内で先着。令和5年7月実施の第1弾の促進補助金を利用した世帯は、利用できません。



すこやか健康	自分みがき	イベント	相談	暮らし	36	20	20	10	目次
27	23	20	17	10ページ	連載コラム 呉で輝く若者たち	大会	ポーターマウンテン バイクトライアル	市民窓口課 臨時窓口を 開庁/芸予環境衛生センター(豊町)へのごみの持ち込み が変わります/ネーミング ライツパートナーと施設の愛称が 決定しました	《今月の注目記事》
スポーツ	芸術・文化	子ども広場	そのほか	募集	カメラピクニック 「ふれあい」笑顔と 「出たっ」海の幸	KUREポラントイ アフエスタ2024 /海援隊トーク& ライブ2024/呉	ア フ エ ス タ 2 0 2 4	市民窓口課 臨時窓口を 開庁/芸予環境衛生センター(豊町)へのごみの持ち込み が変わります/ネーミング ライツパートナーと施設の愛称が 決定しました	
28	25	22	17	14					

3月1日現在

新型コロナウイルス感染症関連

ホームページはこちら

- 基本情報・注意喚起
- 接種開始時期
- 関連リンク など



ワクチン接種についてのお知らせ

今後のワクチン接種について

特例臨時接種(無料で受けられる接種)期間は、令和6年3月31日で終了し、接種券は使用できなくなります。接種を希望する人は期間内に接種してください。

令和6年度以降、新型コロナワクチン接種は予防接種法に基づく「定期接種」として実施する予定です。定期接種の対象となるのは65歳以上の高齢者、重症化リスクの高い60～64歳の人で、接種は秋冬に実施予定です(対象でない人も、「任意接種」として接種可能)。新たな情報が入り次第広報します。

対象区分		R5.5.8～	R5.9.19	R5.9.20～	R6.3.31
		令和5年春開始接種		令和5年秋開始接種	
		オミクロン株対応ワクチン BA.1・BA.4/5系統		オミクロン株対応ワクチン XBB.1.5系統	
12歳以上	65歳以上	(終了しました)		接種対象	
	基礎疾患あり				
	医療従事者など				
5～11歳	健康な65歳未満	接種対象外		接種対象	
	基礎疾患あり	(終了しました)			
生後6カ月～4歳	健康な5～11歳	接種対象外		接種対象	
	生後6カ月～4歳	接種対象外			

ワクチン未接種者	5歳以上	接種対象 初回(1・2回目)接種 (R6.3.31まで可能)
	生後6カ月～4歳	接種対象 初回(1～3回目)接種 (R6.3.31まで可能)

【注意】 ● 令和5年秋開始接種用の接種券は、接種が可能となる人へ順次送付します。なお、未使用の接種券がある人はそちらを使用してください(新たに接種券は届きません)。

● 転入した人、紛失した人、対象であるのに接種券が届かない人などは、券の発行申請をしてください。市役所、各市民センター窓口および郵送で申請できます。

個別接種

● 接種券同封の接種可能な医療機関一覧を確認の上、医療機関に直接問い合わせて予約してください。

集団接種

● 令和5年秋開始接種の集団接種は終了しました。今後は個別接種にて接種してください。

注意

呉市ワクチン接種事業コールセンターは、令和5年12月28日をもって終了しました。
※今後のコロナワクチンに関する問い合わせは、下記の窓口まで。

問 呉市ワクチンプロジェクトチーム

☎ 25-5680 (平日 8:30～17:15)

くらし



納め忘れはありませんか 国保・後期高齢者医療の保険料

保険年金課
国民健康保険 ☎25-31553
後期高齢者医療 ☎25-3156

3月は令和5年度分の保険料（国民健康保険・後期高齢者医療）の最後の納期です。納め忘れはないか、納付書をもう一度確認してください。

年金からの引き去り（特別徴収）でない人は、口座振替が便利です。口座振替は、市内の金融機関で手続きしてください。

必要なもの 通帳またはキャッシュカード、通帳届出印、国民健康保険被保険者証・後期高齢者医療被保険者証

※納期内に納付されないと、延滞金が加算される場合があります。

申込 4月1日(月)から保険年金課または市民窓口課各市民センターへ

必要なもの マイナンバーカードまたは基礎年金番号通知書（年金手帳も可）・学生証（コピー可）または在学証明書原本

※年度ごとの申請が必要です。前年度申請し、年金事務所から猶予申請のしがきが届いた人はしがきに必要事項を記入し、投函してください。また、この期間の保険料は、10年以内であれば追納することができます。

※令和6年度の一般免除申請は7月から受け付けます。

市民窓口課 臨時窓口を開庁

※市民センターは開庁しません。

市民窓口課 ☎25-3161

● 転入・転出手続きなど

日時 3月28日(木)・29日(金)、4月1日(月)・4日(木)は、19時まで延長

3月30日(土)・31日(日)は、8時30分～17時15分

※マイナンバーカードの手続きは平日18時30分、土・日16時30分まで。

4月1日(月)から受け付け 国民年金の学生納付特例制度

保険年金課 ☎25-3157

申請すると、在学期間中の保険料の納付が猶予されます。

対象 20歳以上の学生で、本人の前年所得が128万円以下など

取扱業務

● 転入・転出などの届出

● 住民票の写し・住民票記載事項証明書の交付

4月2日は世界自閉症啓発デー ブルーライトアップ

障害福祉課 ☎25-3523

毎年4月2日は世界自閉症啓発デーです。また、4月2日から1週間は発達障害者啓発週間として、自閉症をはじめとする発達障害への理解促進を目的とした啓発活動が全国で行われています。呉市では次の期間・場所で、自閉症・発達障害啓発のシンボルカラーのブルーでライトアップを行います。

日時 4月2日(火)～8日(月)没～22時

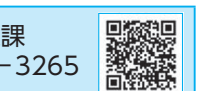
場所 大和ミュージアム、郷原町岩山(城山)、中央棧橋ターミナル、旧呉海軍工廠塔時計(入船山記念館内)



4月1日(月)から 固定資産税の縦覧・閲覧

資産税課 ☎25-3214

令和6年度固定資産税の縦覧・閲覧ができます。また、名寄帳の写しを交付します。



病院に行くべきが悩んだら 小児救急電話相談

問 福祉保健課 ☎25-3265

看護師などが、症状に応じて適切な対処の仕方や受診する病院などをアドバイスします。

プッシュ回線・携帯電話 ☎#8000
ダイヤル回線・公衆電話・IP電話など ☎082-555-8870

実施時間 毎日19:00～翌8:00

【4月の小児夜間救急当番】

夜間(毎日)	19:00 ～ 22:40 (※1)	小児科	●毎日 呉市医師会小児夜間救急センター ☎32-1299(朝日町15-24)
	19:00 ～ 23:00	薬局	●毎日 呉市薬剤師会小児夜間救急調剤センター ☎32-7677(朝日町14-6)
	22:40 ～ 翌8:30 (※2)	小児科	●月・水・木・土曜日 国立病院機構呉医療センター ☎23-1020(青山町3-1) ●火・金・日曜日 中国労災病院 ☎72-7171(広多賀谷1-5-1)

※1 症状の程度により23:00を大幅に越えて処置が必要なときは公的病院を紹介する場合があります。

※2 できるだけ22:40までにまず呉市医師会小児夜間救急センターで受診してください。紹介状を持たず、中国労災病院・呉医療センターを受診した場合は、別途費用がかかります。詳しくは、各病院へ問い合わせてください。なお、時間帯は日付が変わっても同じ病院が担当します。

●比較的症状の軽い人が受診する医療機関

夜間(平日)	19:30 ～ 22:40	内科	呉市医師会内科夜間救急センター ☎32-1299(朝日町15-24)
日曜 祝日	9:00 ～ 18:00 (※3)	内科 小児科 外科	呉市医師会休日急患センター ☎32-1299(朝日町15-24)
	9:00 ～ 18:00	薬局	呉市薬剤師会センター ☎32-7677(朝日町14-6)

※3 [午前]9:00～12:00 [午後]13:00～18:00(午後の開始は遅れる場合あり)

※平日の昼間は、かかりつけ医療機関を利用してください。休診となる場合もありますので、受診する前に電話で確認してください。

● 印鑑登録および印鑑登録証明書の交付

● 所得・課税証明書の交付

● マイナンバーカードの手続き

● 転入・転居の届出は、転入・転居した日から14日以内に届け出てください。

呉市価格高騰重点支援給付金(追加給付分)の申請は3月25日(月)までに

呉市重点支援給付金コールセンター
☎0120-039-904
(平日9時～17時)

確認書が届いている世帯は、記載内容を確認し、同封している返信用封筒に入れ、返送してください。

退職後も加入が必要 健康保険

保険年金課 ☎25-3158

会社などを退職しても、病气やけがに備えて健康保険への加入が必要です。保険の資格がなくなる人は、いずれかの手続きをしてください。

身体障害者補装具判定会

障害福祉課 ☎25-3135

(1)車イス・義肢・装具など、(2)補聴器の交付の適否を判定します。(要予約。詳しくは問い合わせてください。)

対象 身体障害者手帳の交付を受け、補装具費支給申請をした人

日時 (1)4月～来年3月の偶数月第3水曜日9時30分から
(2)4月～来年3月の奇数月第3水曜日13時から

場所 すこやかセンターくれ2階

※身体障害者手帳取得のための診断は行いません。

必要書類の確認を 市民税などの証明

市民税課 ☎25-3193

4月は勤務先や学校などで、所得や課税の証明書の提出を求められる機会が増えます。目的によって必要な証明の種類や年度が異なりますので、事前に確認して請求してください。

証明の種類 所得・課税証明、所得証明、課税証明、納税証明、請求できる場所 市民税課、市民窓口課、各市民センター

必要なもの 窓口へ請求に来る人の本人確認ができるもの(マイナンバーカード・運転免許証・

● 会社の保険などを継続する (任意継続)

資格喪失日から20日以内に会社などで手続きしてください。

● 親族が勤める会社の健康保険の扶養家族になる

収入見込みが基準額以下で、扶養認定が受けられる場合は、扶養する人の勤務先で手続きしてください。

● 国民健康保険に加入する

資格喪失証明書、離職票などを持って、保険年金課または市民窓口課・各市民センターで手続きしてください。

健康保険証など

※別世帯の人が請求する場合は委任状が必要。

料金 1件300円

※所得・課税証明書については、マイナンバーカードを利用して、コンビニ(コンビニ交付サービス利用可能店舗)で受け取ることができます(1件200円・6時30分～23時(12月29日～1月3日・システム休止日を除く))。

※令和6年度(令和5年分)の証明は6月から発行します。請求書や委任状はQ市ホームページからダウンロードできます。

4月の献血バス

※400mlのみ。

地域協働課 ☎25-3577

● 呉市役所

日時 4月3日(水)9時～11時30分、12時45分～16時

● 藤三安浦ショッピングセンター

日時 4月8日(月)9時30分～12時、13時15分～15時30分

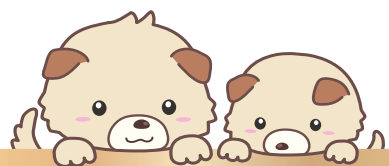
● エブリイ焼山店

日時 4月13日(土)9時30分～12時、13時15分～15時30分



犬の登録と狂犬病予防注射日程 ※雨天決行。

問 動物愛護センター ☎ 70-3711



生後3カ月以上の犬は生涯1度の「登録」と毎年1回の「狂犬病予防注射」を受け、鑑札と注射済票を犬に着けてください

登録・予防注射

動物病院または都合のよい会場で新規登録や注射を受けてください。
※登録済の犬の飼い主には申請書を兼ねたはがきを郵送しますので、問診欄に必要事項を記入して必ず持参してください。

料金 1頭3,100円(注射料2,550円、注射済票交付手数料550円)
※新規登録の場合は、別途3,000円必要。動物病院での注射料は異なる場合があります。

注意すること

- 室内犬も、登録と予防注射を受けなければなりません
- 体調の悪い犬は回復するまで待ち、日を改めて注射を受けてください
- 首輪とリード(大型犬は口輪も)を着けてください
- 犬が死んだり、飼い主や住所が変わった場合には、動物愛護センターへ連絡してください

日時	会場	日時	会場	日時	会場
4/16 (火)	13:00~13:05 仁方西町自治会館 13:15~13:20 大歳自治会館 13:40~13:50 皆実会館 14:00~14:05 戸田説教所	5/14 (火)	13:00~13:10 押込第1公園 13:20~13:35 夢ヶ丘第2公園 13:45~13:50 本庄ハイツ第1公園	5/28 (火)	10:00~10:10 JAひろしま下島店横広場 10:20~10:25 見戸代蛭子神社前
4/17 (水)	13:00~13:10 仁方市民センター 13:20~13:30 広会館 13:40~13:50 広駅前市営住宅公園 14:00~14:05 弥生新開第1公園	5/15 (水)	13:00~13:20 第3団地自治会館 13:35~13:45 宮ヶ迫第3公園 13:55~14:00 宮ヶ迫ニュータウン1号公園	5/30 (木)	10:40~10:45 大地蔵中央ロータリー 11:05~11:10 蒲刈まちづくりセンター(向) 11:25~11:30 田戸区事務所 11:45~11:50 大浦区事務所
4/18 (木)	13:00~13:20 小坪第1公園 13:30~13:40 長浜消防団車庫前 14:00~14:10 JAひろしま広北支店 14:20~14:25 石内老人集会所	5/16 (木)	13:00~13:10 昭和中小学校正門前 13:25~13:35 政政南公園 13:50~14:00 梅ヶ丘公園	6/4 (火)	10:00~10:05 原山会館 10:15~10:20 森文化会館 10:30~10:35 かわせみプール駐車場 10:45~10:50 まち文化会館
4/19 (金)	13:00~13:10 JAひろしま広西支店 13:25~13:35 阿賀中央公園 13:50~14:00 原小学校	5/17 (金)	13:00~13:10 昭和中学校東門 13:30~13:50 南ハイツ第1公園 14:00~14:05 神山バス停下	5/31 (木)	11:00~11:05 転作会館 11:20~11:25 森公園前 11:35~11:40 小仁方文化会館
4/20 (土)	13:30~14:10 広小学校 14:40~15:00 阿賀小学校	5/18 (土)	13:30~13:50 西辰川町公園 14:00~14:05 西惣付公園 14:35~14:45 宮原小学校	6/5 (金)	12:40~12:50 豊浜市民センター 13:00~13:05 JA広島ゆたか内浦支所 13:15~13:20 JA広島ゆたか大浜支所
4/23 (火)	13:00~13:30 郷原市民センター 13:50~13:55 郷原大積ポスト前 14:15~14:20 学びの丘第2公園 14:30~14:50 野路の里第3公園	5/21 (火)	10:00~10:05 音戸市民センター裏 10:15~10:25 波多見コミュニティセンター横 10:35~10:40 波多見神社前 10:50~10:55 波多見10丁目ごみステーション	6/6 (火)	13:35~13:40 (旧)久比支所 13:55~14:00 豊市民センター 10:00~10:05 市迫中バス停下 10:10~10:15 中央ハイツ中央公園上 10:25~10:30 安登駅前 10:40~10:45 奥条自治会館前 10:50~10:55 岡谷集会所前 11:10~11:15 原畑集会所 11:25~11:30 内平老人集会所 11:40~11:45 中切森神社 13:00~13:05 安浦市民センター 13:15~13:20 安浦駅北1号公園 13:30~13:35 内海北自治会館前 13:45~13:50 中畑自治会館 14:05~14:10 (旧)芸南農協女子畑支所
4/24 (水)	13:00~13:10 吉浦第2公園 13:20~13:25 吉浦中学校正門前 13:35~13:45 (旧)落走小学校	5/22 (水)	11:15~11:20 (旧)奥内小学校裏門前 11:30~11:35 倉橋まちづくりセンター釣土田分館 11:45~11:55 宇和木区(旧)岩本商店前 12:05~12:10 (旧)倉橋支所駐車場 12:25~12:30 (旧)西宇土農協前	6/7 (水)	10:00~10:05 渡子簡易郵便局前 10:15~10:20 田原漁協横 10:30~10:35 早瀬パブリックセンター 10:45~10:50 藤脇老人憩の家 11:20~11:35 (旧)尾立出張所前 11:55~12:00 大迫バス停下 12:25~12:35 倉橋東センター 12:50~12:55 (旧)鹿老渡農協前 13:00~13:05 鹿島上海岸
4/25 (木)	13:00~13:10 警固屋中学校 13:20~13:25 警固屋9丁目市営住宅 13:40~13:45 冠崎消防団車庫前 14:00~14:05 大入老人集会所	5/23 (木)	13:00~13:10 長迫公園 13:20~13:25 明立小学校 13:40~13:45 平原神社 14:00~14:05 畑老人集会所	6/8 (木)	13:00~13:10 天応市民センター 14:40~15:00 吉浦集会所
4/26 (金)	13:00~13:10 長迫公園 13:20~13:25 明立小学校 13:40~13:45 平原神社 14:00~14:05 畑老人集会所	5/24 (金)	13:00~13:10 郷町公園 13:15~13:20 鶴岡一人記念球場正門付近 13:30~13:35 IHIアリーナ呉駐車場 13:50~13:55 両城小学校	6/9 (金)	13:30~14:10 昭和中市民センター駐車場 15:00~15:20 すこやかセンターくれ
4/27 (土)	13:30~14:10 天応市民センター 14:40~15:00 吉浦集会所	5/25 (金)	13:00~13:05 郷町公園 13:15~13:20 鶴岡一人記念球場正門付近 13:30~13:35 IHIアリーナ呉駐車場 13:50~13:55 両城小学校	6/10 (土)	13:30~14:30 昭和中市民センター駐車場 15:00~15:20 すこやかセンターくれ
5/8 (水)	13:00~13:05 晴海町入口 13:15~13:20 二川まちづくりセンター 13:35~13:40 元町公園	5/26 (土)	13:00~13:05 郷町公園 13:15~13:20 鶴岡一人記念球場正門付近 13:30~13:35 IHIアリーナ呉駐車場 13:50~13:55 両城小学校	6/11 (日)	13:30~14:30 昭和中市民センター駐車場 15:00~15:20 すこやかセンターくれ
5/9 (木)	13:00~13:10 坪内小学校 13:30~13:35 いそがめ公園 13:50~13:55 警固屋まちづくりセンター	5/27 (日)	13:00~13:05 郷町公園 13:15~13:20 鶴岡一人記念球場正門付近 13:30~13:35 IHIアリーナ呉駐車場 13:50~13:55 両城小学校	6/12 (月)	13:30~14:30 昭和中市民センター駐車場 15:00~15:20 すこやかセンターくれ
5/10 (金)	13:00~13:05 郷町公園 13:15~13:20 鶴岡一人記念球場正門付近 13:30~13:35 IHIアリーナ呉駐車場 13:50~13:55 両城小学校	5/28 (月)	13:00~13:05 郷町公園 13:15~13:20 鶴岡一人記念球場正門付近 13:30~13:35 IHIアリーナ呉駐車場 13:50~13:55 両城小学校	6/13 (火)	13:30~14:30 昭和中市民センター駐車場 15:00~15:20 すこやかセンターくれ
5/11 (土)	13:30~14:30 昭和中市民センター駐車場 15:00~15:20 すこやかセンターくれ	5/29 (火)	13:00~13:05 郷町公園 13:15~13:20 鶴岡一人記念球場正門付近 13:30~13:35 IHIアリーナ呉駐車場 13:50~13:55 両城小学校	6/14 (水)	13:30~14:30 昭和中市民センター駐車場 15:00~15:20 すこやかセンターくれ

正しく受けましょう 子どもの予防接種 (接種は無料)

問 地域保健課 ☎ 25-3525

接種を受ける場合は、必ず母子健康手帳を持参してください。予防接種に関して気になることがある場合は、かかりつけの医師または地域保健課に相談してください。子どもの定期予防接種は市内の予防接種協力医療機関で、随時接種できます。詳しくは各医療機関へ問い合わせてください。 ※無料で接種できる年齢以外での接種は有料です。

種類・接種回数	対象疾病	標準的な接種方法	無料で接種できる年齢
ヒブ 4回 (注1)	ヒブ感染症	○生後2カ月~7カ月に至るまでの間に接種を開始した場合 初回: 27日~56日間隔で3回 追加: 3回目終了後、7~13カ月までの間隔をおいて1回	生後2カ月~60カ月に至るまでの間
小児用肺炎球菌 (注1)	肺炎球菌感染症	○生後2カ月~7カ月に至るまでの間に接種を開始した場合 初回: 27日以上の間隔で3回 追加: 生後12カ月~15カ月に至るまでの間に、3回目終了後、60日以上の間隔をおいて1回	生後2カ月~60カ月に至るまでの間
B型肝炎 (注2)	B型肝炎	○生後2カ月~9カ月に至るまでの間 1回目・2回目: 27日以上の間隔で2回 3回目: 1回目接種から139日以上の間隔をおいて1回	1歳に至るまでの間
ロタウイルス (注3)	ロタリックス 2回	27日以上の間隔をおいて2回 初回: 生後2カ月に至った日~出生14週6日後までに1回	出生6週~24週までの間
	ロタテック 3回	27日以上の間隔をおいて3回 初回: 生後2カ月に至った日~出生14週6日後までに1回	出生6週~32週までの間
4種混合 (DPT-IPV)	ジフテリア (D) 破傷風 (T) 百日せき (P)	【1期】 ○4種混合(3種混合)の場合 初回: 生後2カ月~12カ月に達するまでの間に、20日~56日間隔で3回 追加: 3回目終了後、12カ月~18カ月の間隔をおいて1回 ○2種混合の場合 初回: 生後3カ月~12カ月に達するまでの間に、20日~56日間隔で2回 追加: 2回目終了後、12カ月~18カ月の間隔をおいて1回 ○不活化ポリオの場合 初回: 20日以上の間隔をおいて3回 追加: 3回目終了後、12カ月~18カ月の間隔をおいて1回	1期: 生後2カ月~90カ月に至るまでの間 2期: 11歳~13歳未満
3種混合 (DPT)	不活化ポリオ (IPV) 4回	【2期】 (DT2種混合ワクチンを使用) 11歳で1回	
BCG 1回	結核	生後5カ月~8カ月に達するまでの間	1歳に至るまでの間
麻しん風しん混合 2回	麻しん	1期: 生後12カ月~生後24カ月に至るまでの間に1回 2期: 小学校就学前の1年間(年長児)に1回	
	風しん		
水痘 2回	水痘	1回目: 生後12カ月~生後15カ月に達するまでの間に1回 2回目: 1回目終了後、6カ月~12カ月の間隔をおいて1回	生後12カ月~生後36カ月に至るまでの間
日本脳炎 (注4)	日本脳炎	【1期】 初回: 3歳~4歳に達するまでの間に、6日~28日間隔で2回 追加: 2回目終了からおおむね1年後、4歳~5歳に達するまでの間に1回 【2期】 9歳~10歳に達するまでの間に1回	1期: 生後6カ月~90カ月に至るまでの間 2期: 9歳~13歳未満
子宮頸がん予防 (HPV) 3回 (注5)	標準的な接種	ワクチン名: サーバリックス (2価) ○中学1年生の間 2回目: 1回目の接種から1月 3回目: 1回目の接種から6月	小学6年生~高校1年生相当年齢の女子
	定期的接種間隔	2回目: 1回目の接種から1月以上 3回目: 1回目の接種から5月以上 かつ2回目の接種から2月半以上	【令和6年度対象者】 平成20年4月2日~平成24年4月1日生まれの子
※国が最新の知見を踏まえ、改めてHPVワクチンの安全性について特段の懸念が認められないことや、接種による有効性が副反応のリスクを明らかに上回ると認められたことから、令和3年11月に個別勧奨の再開を決定しました。	ヒトパピローマウイルス感染症 (子宮頸がん)	ワクチン名: ガーダシル (4価)、シルガード (9価) ○中学1年生の間 2回目: 1回目の接種から2月 3回目: 1回目の接種から6月	※個別勧奨再開における救済措置として、平成20年4月2日~平成24年4月1日生まれの女性を対象に、令和6年度末まで無料で接種できます。

- (注1) ヒブと小児用肺炎球菌は、標準的な接種方法以外の年齢(月齢)で接種を開始する場合、接種回数・方法が異なります。
(注2) HBs抗原陽性の妊婦から生まれた乳児として、健康保険の給付によりB型肝炎の予防接種を受けた人は、定期的対象にはなりません。
(注3) 初回接種は、14週6日までに受けてください。また、腸重積症の既往のある人、未治療の先天性消化管障害を有する人、重症複合型免疫不全を有する人は、定期的対象にはなりません。
(注4) 日本脳炎の予防接種は、積極的な勧奨を差し控えたことにより接種機会を逸した平成7年4月2日~平成19年4月1日生まれの人を対象に、救済措置として対象者が20歳になるまでの間、1期・2期の不足分を無料で接種できます。
(注5) 子宮頸がん予防ワクチンには、「サーバリックス(2価)」「ガーダシル(4価)」「シルガード(9価)」の3種類のワクチンがあります。いずれも予防効果がありますので、医療機関で相談し、いずれかのワクチンを3回接種してください。

満70歳になったらいきいきバスの利用を

満70歳の誕生日からいきいきバスが利用できる。友人とバスで出かける健康に

※申請には保険証など本人を確認できるものが必要です。問 高齢者支援課 ☎ 25-3139

4/9は子宮の日 自分自身やあなたの隣にいる人を大事にし、笑顔を守るために、子宮頸がん検診を受けましょう。
問 地域保健課 ☎ 25-3525

■ HPVワクチン(子宮頸がんワクチン)のキャッチアップ接種が終了します

積極的な勧奨の差し控えにより、HPV ワクチン接種の機会を逃した人に対して、公平な接種期間を確保する観点から実施していた「キャッチアップ接種」は、令和7年3月末で終了します。
計3回の接種を公費で完了するためには、9月までに1回目の接種を実施する必要があります。

対象者 平成9年4/2～平成20年4/1生まれの女性
※詳しくは12ページの表を確認してください。

■ 既に実費でHPVワクチンを接種した人へ償還払いをします

対象者 次の全てに該当する人

- ・令和4年4/1時点で呉市の住民基本台帳に記録されている
- ・平成9年4/2～平成17年4/1に生まれた女性
- ・16歳となる日の属する年度中に、HPVワクチン定期接種の3回の接種を完了していない
- ・17歳となる日の属する年度～令和3年度に国内の医療機関で、2価ワクチン(サーバリックス)または4価ワクチン(ガーデンシル)の任意接種を受け、実費を負担した
- ・償還払いを受けようとする接種回数分について、キャッチアップ接種を受けていない
- ・呉市以外の市区町村から、同種の償還払いを受けていない
- ・定期接種実施要領の規定する方法によって接種がなされている

償還額 原則、実費額 ※ただし、接種記録が確認できる書類のみの提出の場合は市が定める金額。

申請期間 4/1～令和7年3/31(当日消印有効)

必要書類など詳しくは地域保健課へ問い合わせてください。

呉市の空き家・空き店舗で何かやってみたい人、大募集!
～借りたい人の思いと貸したい人の思いをつなぐ「さかさま不動産」(実証実験)～

商工振興課 ☎ 25-3815

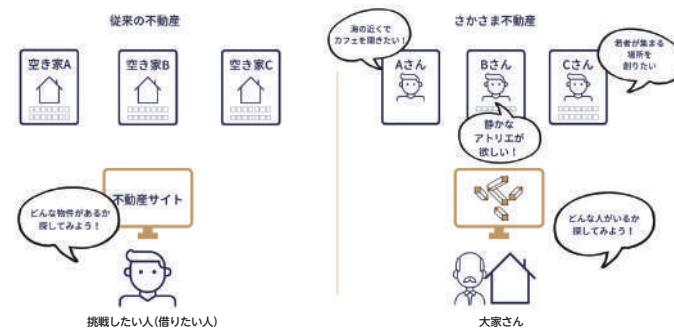
借りたい人の夢と応援したい不動産オーナーをマッチングするサービス「さかさま不動産」と連携して、実証事業を行います。



さかさま不動産って?

借りたい人が選ぶのではなく、借りたい人が選ばれるサービス

借りたい人の情報を、やりたいことや夢、地域に貢献できることなどを物語にして、「さかさま不動産」のサイトに公開。借りたい人の思いに寄り添う不動産オーナーを募集して、マッチングするサービスです。



イベント参加者を募集します!

「さかさま不動産」のサービスの紹介や、挑戦したい人の発表を行います。「物件を借りてこんなことがしたい!」という思いを発信することで、理想の物件との出会いをつくりませんか。

対象 空き家・空き店舗を借りて挑戦したいことがある人、挑戦する人を応援したい人

日時 3/25(月)19:00～21:00

場所 ベトナム料理店 Ngon(本通4-3-12)

定員 20人

申込 電話またはQRコードから

料金 無料

※イベント後に希望者のみで交流会(会費制)を開催します。



▲申し込みはこちら

**人生の最期まで過ごせる第2の家
呉市に初めてのホームホスピスを作りたい**



伊藤 由夏(看護師)

【エリア】 呉市全域

【やりたいこと】

自宅で過ごすことを諦め、次の病院・施設を探す患者・家族に、新たな選択肢を。ホームホスピスが、入居する人にとっての「第2の家」となるよう、既存の民家を活用して設立したい。



**～4月1日から～
芸予環境衛生センター(豊町)へのごみの持ち込みが変わります**

問 芸予環境衛生センター ☎ 66-2548
環境施設課 ☎ 74-9107

施設での焼却処理終了に伴い、4月から持ち込みごみの受け入れ時間と種類が変わります。

受入時間 月曜日～土曜日9:00～12:00、13:00～15:30

※日曜日・祝日、年末年始は受け入れできません。

受入可能なごみの種類 家庭ごみ、地域清掃ごみ

※事業ごみは持ち込みできません。

【ごみ持ち込みの注意事項】

- 持ち込み手数料がかかります(160円/10kg)。
- 生ごみは持ち込み不可。指定の日にごみステーションに出してください。
- 可燃ごみ・不燃ごみは分別して、中身を確認できる袋や箱で持ち込んでください。
- 大型車両は使用せず、普通車や軽トラック程度の車両で持ち込んでください。

※持ち込めないごみの種類や、大きさ・数量の制限などはごみ出しカレンダーで確認してください。少量のごみはできるだけごみステーションに出してください。



3/23(土)呉地区合同就職フェア(企業説明会・面接会)

商工振興課 ☎ 25-3310

呉地域で再就職を希望する人や、再就職や転職を余儀なくされる呉地区製鉄業関係従業員を対象とした合同就職フェアを開催します。

対象 呉地域で正社員の再就職を希望する人、日本製鉄瀬戸内製鉄所呉地区の全設備休止により雇用に影響がある人(協力会社の従業員を含む)

日時 3/23(土)13:00～16:00

場所 広市民センター 3階ホール

参加企業数 30社

申込 3/18(月)までにQRコードから

料金 無料 ※服装自由。要履歴書。



**新規就農者・兼業農家を支援 栽培技術習得セミナー
農業振興センター ☎ 77-0374**

種まきから収穫・出荷までの一連の作業を体験しながら、農業の基礎知識や技術の習得を目指します。

●基礎習得コース

対象 市在住で、市内に5アール(約150坪)以上栽培可能な農地がある、自立経営できる農業者を目指す65歳以下

●経営支援コース

対象 基礎習得コースを修了し、さらにスキルアップしたい人
いずれも 期間 5月～来年3月 **場所** 農業振興センター

申込 4/4(木)(必着)までに往復はがきで農業振興センター「セミナー」係へ(宛先:〒737-0163郷原野路の里2-3-2)。
住所・氏名・年齢・電話番号・希望コースを記入

料金 無料

指定ごみ袋 交付申請受付

問 環境政策課 ☎ 25-3303

次のいずれかに該当する世帯に、令和6年度分の指定ごみ袋を申請月に応じて一定枚数交付します(複数該当する場合は、いずれかひとつの申請)。

申請 4/1(月)から環境政策課または各市民センターへ
※申請は郵送可。申請書は環境政策課・各市民センターで配布。市ホームページからもダウンロードできます。

対象世帯	必要なもの (郵送の場合は写しを添付)
生活保護受給世帯	緊急時受診用被保護者証明書
児童扶養手当受給世帯	児童扶養手当証書
特別児童扶養手当受給世帯	特別児童扶養手当証書
紙おむつ購入助成券の交付を受けている高齢者・障害者、その人を扶養する世帯(ケアハウス・有料老人ホーム・サービス付き高齢者向け住宅・グループホームの利用者と療養介護受給者を除く)	令和6年度分の紙おむつ購入助成券
2歳未満の児童を扶養し、紙おむつを常用する市民税非課税の世帯	母子健康手帳

募集



2024年新人コンサート出演者

呉信用金庫ホール(文化ホール) ☎ 25-7878

7/7(日)に呉信用金庫ホールで開催する新人コンサートの出演者を募集します。

対象 市在住・出身・通勤または近郊(江田島市、竹原市、東広島市、熊野町、海田町、坂町、大崎上島町など)に在住・勤務して、令和4年4月1日～令和6年3月31日に音楽関係の学校を卒業、または卒業予定の人

申込 4/30(火)までに申込書を直接または郵送で同ホールへ(宛先:〒737-0051中央3-10-1)。メールでの申し込みは呉市音楽家協会へ(☐ bella_crespa@icloud.com)

※申込書は同ホール、新日本造機ホール(くれ絆ホール)、各まちづくりセンター、市内楽器店などで配布。呉市音楽家協会HP www.kure-musician.com/からもダウンロードできます。

介護サービス相談員 介護保険課 ☎ 25-2626

「介護サービス相談員」は介護サービスの利用者と介護サービス提供事業者との橋渡しとして、施設などを訪れて介護サービスに関する疑問や不安、要望を聞いています。介護保険の身近な相談窓口として活動しませんか。

資格 市在住で高齢者福祉に関心があり、活動に必要な研修(県外)を受けることが可能で、月4回程度の訪問相談活動に参加できるおむね65歳以下 ※運転免許が必要。

定員 2人 ※書類選考・面接があります。

申込 4/10(水)までに申込書を直接または郵送で介護保険課へ(宛先:〒737-8501(住所不要)) ※希望者には申込書を送ります。

**フロンティアカレッジ
レクリエーション・インストラクター養成講座**

文化振興課 ☎25-3461
ゲームや歌などのレク指導の基礎を学びながら、仲間と楽しい時間を作りませんか。コミュニケーション能力を高めながら、レク・インストラクター検定の受検資格を取得できます。
対象 18歳以上(高校生を除く)
日時 5/16～来年1/23の木曜日19:00～21:00(予定)
場所 つばき会館 **定員** 20人
申込 4/25(木)までにはがきまたは電話・ファクスで文化振興課FC係へ(宛先:〒737-8501[住所不要]・FAX☎24-9807)。
住所・氏名・生年月日・勤務先・電話番号を記入
料金 10,000円

**「春の楽市」出店者
楽市実行委員会 ☎090-1013-2997
市民相談室 ☎25-3222**

5/19(日)に開催するおもちゃ・衣類・手芸品などのフリーマーケットの出店者を募集します。
募集 70区画(1区画2m×3m) **出店料** 1区画1,000円
申込 4/18(木)9:00～9:30に直接つばき会館4階で受け付け。
※9:30から出店者と出店場所を抽選

**呉市文化振興財団「くれフレンドリー友の会」会員
呉信用金庫ホール(文化ホール) ☎25-7878**

主な特典 ●指定する公演のチケットが一般発売より1週間早く割引価格で購入可能(1公演につき個人会員2枚、グループ会員5枚、法人会員15枚まで)
●呉市立美術館の特別展やコレクション展に団体料金で入館可
●指定する公演の電話によるチケットの郵送販売を受け付け(発売日のみ10:00から受付開始。送料実費。チケットの取り置きは不可)
●呉信用金庫ホール(文化ホール)・新日本造機ホール(くれ絆ホール)・呉市立美術館で開催されるイベント情報満載の「くれフレンドリーニュース」や催物案内・チラシなどを定期的に送付
●呉信用金庫ホールでのコンサートなどの招待券や呉市立美術館特別展の招待券などをプレゼント(抽選の場合もあり)
有効期限 令和6年4/1～令和7年3/31(4/1以降の途中入会の場合は、入会した日～令和7年3/31で会費は同額)
申込 所定の申込書を用意し、次のいずれかで随時受け付け
●ゆうちょ銀行で年会費を振り込み
●直接呉信用金庫ホール・新日本造機ホール窓口へ年会費を持参 ※希望者には申込書を郵送します。
年会費 個人会員 2,000円 グループ会員 4,000円
法人会員 10,000円

●令和6年度 主な年間事業
※そのほかの事業など、詳しくは kure-bunka.jp で。

日程	内容
7/17(水)	呉信用金庫ホール 令和6年度 松竹特別歌舞伎呉公演
7/21(日)	呉信用金庫ホール 広島交響楽団呉定期演奏会
7/27(土)・28(日)	呉信用金庫ホール ミュージカル「この世界の片隅に」
来年1/19(日)	呉信用金庫ホール 2025くれニューイヤールコンサート
来年2/2(日)	呉信用金庫ホール 12人編成のチェロ・アンサンブル tentation de bleu

**手話奉仕員養成講座(初めて手話を学ぶ人)
身体障害者福祉センター ☎25-3415**

対象 高校生以上
日時 水曜クラス 4/17(水)～来年2/9(日)18:30～20:30
金曜クラス 4/19(金)～来年2/9(日)10:00～12:00(各全40回)
場所 つばき会館
定員 各20人(申し込み多数の場合は抽選)
申込 4/10(水)(必着)までに、往復はがきで同センター「手話講座」係へ(宛先:〒737-0051中央6-2-9つばき会館内)。
住所・氏名・電話番号・希望クラスを記入
料金 無料(別途テキスト代が必要)

**ボーイスカウト・ガールスカウト団員
呉ボーイスカウト・ガールスカウト事務局
☎090-4140-4908
文化振興課 ☎25-3461**

豊かな自然の中で、仲間たちと一緒に、心に残る冒険をしてみませんか。
対象 新年長～小学6年生
※詳しくは事務局に問い合わせてください。

**シルバー人材センター入会説明会(会員募集)
シルバー人材センター ☎21-6611**

対象 市在住の働く意欲があるおおむね60歳以上
日時 4/19・26の金曜日14:00～15:00
場所 シルバー人材センター 4階会議室
※入場無料。事前申し込み不要。来場の際は公共交通機関を利用してください。

**ふすま・障子・網戸の張り替え
シルバー人材センター ☎21-6611**

申込 電話で随時受け付け
※料金など詳しくは問い合わせください。

**福祉の人材育成・就職情報提供事業
社会福祉協議会くれ福祉人材バンク ☎21-5013**

福祉現場で働きたい人、スキルアップしたい人を対象に研修を実施します。
●介護職員初任者研修
期間 5/14(火)～8/28(水)(全18日)
場所 福祉会館、生涯学習センター(ほか)
定員 20人(申し込み多数の場合は選考)
申込 4/8(月)まで **料金** 50,000円
●介護福祉士実務者研修
期間 5/30(木)～11/29(金)(全9日)
場所 福祉会館、生涯学習センター(ほか)
定員 20人(申し込み多数の場合は選考)
申込 4/15(月)まで **料金** 90,000円
いずれも申込最終日の15:00までに申込書を直接または郵送で社会福祉協議会くれ福祉人材バンクへ(宛先:〒737-8517中央5-12-21福祉会館内) ※申込書は社会福祉協議会・各支所・市役所・各市民センター、ハローワーク呉で配布。社会福祉協議会 www.kureshakyō.jp からダウンロードできます。希望者には郵送します。手話通訳が必要な場合は相談してください。

相談



**弁護士などの
出張法律相談会・消費生活相談会**

市民相談室 ☎25-13222

法律全般に関する相談や消費生活に関する相談に応じます。(裁判中のものは除く)

- 昭和まちづくりセンター
日時 4月11日(木)13時～16時
- 倉橋市民センター
日時 4月25日(木)13時～16時
- 定員** 各6人(先着)
- 申込** 実施日の1カ月前から前日までに電話で
- 料金** 無料

不動産表示登記無料相談会

広島県土地家屋調査士会呉支部
市民相談室 ☎25-13222
☎23-7843

土地の分割、建物の新築、取り壊しなどの登記に関する相談や、土地の境界に関する相談に土地家屋調査士が応じます。
日時 4月6日(土)13時～16時(受け付けは15時30分まで)
場所 IHアリーナ呉(市体育館) 1階会議室(101号室)

不動産の無料相談会

資産税課 ☎25-13212

不動産の価格・賃料・交換・税金その他不動産に関する相談に不動産鑑定士や税理士が応じます。

日時 4月3日(水)10時～16時
(受け付けは15時30分まで)
場所 市役所3階3階協議室

養育費等相談会

※託児無料あり。

こども支援課 ☎25-13173

離婚前・離婚後の養育費の取り決めや支払いの履行など法律に関する相談に弁護士が応じます。

日時 4月16日(火)、5月21日(火)
9時30分～11時45分(1人約45分)
場所 こども支援課(市役所2階)
定員 各3人(先着)



(C)Kurosaki Gen

消費生活のお話

ネット通販トラブル 代引き配達で偽物が!

問 消費生活センター ☎25-3218

＜相談内容＞

SNSを見ていたら、国内ブランドの洋服の広告が表示されました。公式通販サイトの広告のと思い、そこからアクセスして洋服や下着を代引き配達で注文しました。後日、宅配業者に代金を支払って荷物を受け取り、開封して商品を確認したら偽物でした。通販サイトの画面は残しておらず、販売業者の情報はメールアドレスしか分かりません。宅配業者には「荷物を開封したら受け取り拒否はできない」と言われました。送り状の依頼主の欄には、発送代行業者と思われる事業者の連絡先が記載されており、販売業者の情報は不明です。

＜アドバイス＞

- 「偽物」が届く通販サイトには、①大幅に値引きされている ②日本語の字体、文章表現がおかしい ③代引き配達しか選択できない ④送り状の依頼主が販売業者の名称と異なっている、などの特徴がよく見られます。少しでも怪しいと感じたら取引は控えましょう。
- 代引き配達で宅配業者などに代金を支払って商品を受け取ってしまうと、後で「偽物」だとわかってでも宅配業者からの返金は困難です。代金を支払う前に送り状に記載されている「依頼主」の情報を確認し、注文した販売業者とは違う場合は、代金を支払わず受け取りを拒否しましょう。
- 不安に思った場合やトラブルが生じた場合は、消費生活センターに相談しましょう。(消費者ホットライン「188(イヤヤ)」からも消費生活センターへ繋がります)



3月25日(月)から市役所駐輪場の場所が変わります
管財課 ☎25-13228

内神川河川改修工事に伴って、市役所の南側駐輪場が使用できなくなります。3月25日(月)からは北側代替駐輪場を使用してください。



申込 電話またはファクスで、広島県ひとり親家庭サポートセンターへ(☎・FAX 082-271-2377)
※このほかに、就業や資格取得などひとり親家庭を取り巻く問題について、養育費専門相談員、就業相談員が相談に応じています。詳しくは問い合わせください。

**ブックリスト読書感想文
入賞者**

中央図書館 ☎21-3014

市内の小・中学生から募集した読書感想文の入賞者を表彰しました。(敬称略)

- 〔小学生の部〕
●最優秀賞 折出 愛(広南小4年)
●優秀賞 田村 恵理(広小6年)
- 佳作 宮下 侑吾(和庄小1年)
兵藤 文哉(和庄小2年)
大塚 緋奈乃(阿賀小5年)
藤井 咲希(広小6年)
- 〔中学生の部〕
●最優秀賞 小林 虎ノ介(安浦中1年)
●優秀賞 海生 玲圭(呉青山中1年)
- 佳作 竹内 優姫(広南中1年)
白石 花奈(広中央中1年)
栗栖 愛実(白岳中3年)
藤田 珠里(天応学園9年)



ネーミングライツパートナーと施設のアピールが決定しました

問 行政改革デジタル推進第1課 ☎ 25-3257

呉市では、平成30年7月豪雨災害からの着実な復興および国土強靱化を図るための財源とするとともに、持続可能な施設運営と市民サービスの向上を図るため、ネーミングライツを導入しています。

この度、7つの施設のネーミングライツパートナーと愛称が決定しました。

●決定した7つの施設

対象施設 (条例上の名称)	愛称	ネーミングライツ パートナー	ネーミングライツ料 (税込み・年額)	備考
呉市総合体育館 (オークアリーナ)	シシンヨーオークアリーナ	広島市信用組合	220万円	更新
呉市営プール (隣接多目的広場を含む)	シシンヨーアクアパーク		165万円	新規
呉市体育館	IHIアリーナ呉	株式会社IHI	110万円	更新
呉市文化ホール	呉信用金庫ホール	呉信用金庫	330万円	更新
呉市民ホール (くれ絆ホール)	新日本造機ホール	新日本造機株式会社	187万円	更新
シビックモール	トライサクセス・シビックモール	株式会社トライサクセス	33万円	新規
呉市テニス場★	トライサクセス呉テニスコート		33万円	

※愛称の使用期間は5年間(令和6年4月1日～令和11年3月31日)【★のみ3年間(令和6年4月1日～令和9年3月31日)】。

青少年の善行などの表彰
文化振興課 ☎ 25-3461

市在住で、他の模範となる行動や活動をしている青少年や青少年団体と、長年にわたって地域での青少年の健全な育成に尽力している人を表彰しました。(敬称略)

●優良青少年団体表彰
呉市立片山中学校生徒会
呉市立川尻中学校生徒会

●名称が変わる施設

旧施設名	新施設名
呉市二河野球場	→ 呉市二河野球場 (鶴岡一人記念球場)
呉市バレーボール場	→ 呉市二河テニス場

呉市スポーツ施設の名称変更
スポーツ振興課 ☎ 25-3471

4月1日(月)から、2つの施設の名称を変更します。

紹介してクレ！ 呉市のふるさと納税(魅力いっぱいの返礼品)

問 収納課 ☎ 25-3226

市外在住で、呉市へ「ふるさと納税」として寄付をした人に、感謝の気持ちとして、呉の特産品などの返礼品を届けます。呉市との「絆」を感じられる、魅力いっぱいの返礼品を、ぜひ市外の親戚や友人に紹介してください。

※呉市への寄付申し込みは、市ホームページから。ふるさと納税制度の詳細内容は総務省ふるさと納税ポータルサイトで。



返礼品紹介

寄付金額に応じた約600種類の返礼品を用意しています。充実した呉市の返礼品を紹介します。

ーリラックスブラシー

希少価値の高い古羊毛特有の繊細な肌触りが、あなたをストレスから解放し、心地よい癒しの世界へ誘います。

安田女子大学心理学部との共同研究においてマッサージ効果やリラックス効果が認められました。



●青少年健全育成成功者表彰
奥光好 藤本勝彦
読み語りボランティア おはなしころりん

●意見募集「呉ポートピアパーク及び天応公園の再整備に係る基本構想(素案)」
土木総務課 ☎ 25-3668

構想案をより良いものにするため、皆さんの意見を募集します。所定の意見書を直接または郵送・アクセス・メール・電子申請で提出してください。

※構想案と意見書様式は、市役所1階ロビーまたは各市民センター窓口、土木総務課で配布。

☎市ホームページでダウンロードや電子申請ができます。
目的 今後の呉ポートピアパークの活用に向け、子育て世代をはじめ、市民が利用したくなる公園を目指す

応募期間 3月21日(木)～4月19日(金)
提出先 土木総務課(宛先:〒737-8501 [住所不要] FAX ☎ 25-0347・ndoboso@city.kure.lg.jp)または直接各市民センター窓口へ

4月の相談日程

	日 時	場 所	問い合わせ先	
要予約	NPO設立・運営相談	毎週木曜日9:00～12:00、金曜日17:00～20:00 ※ボランティアに関する相談は随時。	くれ協働センター(市役所1階) ひろ協働センター(広市民センター4階)	くれ協働センター(月曜日休館) ☎ 25-5602 ひろ協働センター(水曜日休館) ☎ 71-0321
	認知症・若年性認知症の相談	24(水)13:30～15:30(19(金)15:00までに予約)	市役所1階 相談室	高齢者支援課 ☎ 25-5694
	成年後見制度相談会	毎月第3木曜日13:00～16:00(前日12:00までに予約)	福祉会館1階	社会福祉協議会 ☎ 25-0266
	おしりの悩み相談	10・24の水曜日13:30～16:00	呉市医師会病院大腸肛門病センター(朝日町15-24)	呉市医師会病院 ☎ 22-2321
	在宅医療おくり相談	毎週木曜日13:00～16:00(前日12:00までに予約(先着5人)) ※薬剤師	呉市薬剤師会館(中通1-4-2)	呉市薬剤師会 ☎ 21-4695
	犯罪被害者などの相談	毎月第2金曜日13:00～16:00(前日12:00までに予約) ※広島被害者支援センター相談員	人権・男女共同参画課(市役所1階)	人権・男女共同参画課 ☎ 25-3465
	エイズ・梅毒相談(検査)(相談は予約不要)	相談 毎週月～金曜日(祝日を除く)8:30～17:00 検査 9(水)9:00～11:00	すこやかセンター-くれ2階	地域保健課 ☎ 25-3525
	こころの健康相談	16(火)13:00～	すこやかセンター-くれ2階	西保健センター ☎ 25-3542 東保健センター ☎ 71-9176
	思春期相談	8(月)15:00～17:00(受付15:00～16:00) 26(金)15:00～17:00(受付15:00～16:00)	8日はすこやかセンター-くれ3階 26日は広市民センター-2階	東保健センター ☎ 71-9176
	人権相談	毎月第2火曜日10:00～15:00 ※人権擁護委員(12:00～13:00を除く)	人権・男女共同参画課(市役所1階)	人権・男女共同参画課 ☎ 25-3465
事前申し込み不要	心配ごと相談	毎週水曜日10:00～12:00	福祉会館1階	社会福祉協議会 ☎ 25-8989
	民事・登記・相続法律相談	18(水)13:00～16:00(12:45に受付(抽選6人)) ※司法書士 24(水)13:30～16:30(13:00に受付(抽選6人)) ※司法書士	昭和市场センター1階 広市民センター1階	昭和市场センター ☎ 33-0011 広市民センター ☎ 73-7191
	外国語による生活相談	月～金曜日9:00～18:00、土・日曜日10:00～18:00(祝日を除く) ※言語によって曜日・時間が異なりますのでお問い合わせください。 月・火・木・金曜日9:00～17:00 土曜日10:00～18:00(祝日を除く)	国際交流センター(市役所1階) 呉市東部地区外国人総合相談窓口(広市民センター4階)	国際交流センター ☎ 25-5604 呉市東部地区外国人総合相談窓口 ☎ 76-3370
	歯の無料健康相談	4・18の木曜日12:30～13:30	すこやかセンター-くれ4階 呉市口腔保健センター(和庄1-2-13)	呉市歯科医師会 ☎ 25-4441
	医療に関する心配・案内・相談	毎週月～金曜日(祝日を除く)8:30～17:00	呉市医師会館(朝日町15-24)	呉市医師会 ☎ 22-2326
	消費生活相談	毎週月～金曜日(祝日を除く)8:30～16:30(12:00～13:00を除く) ※消費生活相談員		消費生活センター ☎ 25-3218
	行政相談	15(月)14:00～16:00 ※行政相談委員		
	民事・登記・相続法律相談	2・9・16・23・30火曜日13:30～16:30(13:00に受付(抽選6人)) ※司法書士		
	法律相談	3・10・17・24の水曜日、5・12・19・26の金曜日9:30～(受付8:30～9:00(抽選6人)) ※弁護士		
	相続・許認可手続相談	1・8・15・22の月曜日13:00～16:00 ※行政書士、先着6人	市民相談室(市役所1階)	市民相談室 ☎ 25-3222
交通事故相談	11(水)13:00～16:00 ※行政書士、先着6人			
不動産に関する相談	5(金)13:00～16:00 ※宅建協会理事、先着6人			
土地の境界・不動産表示登記相談	3(水)13:00～16:00 ※土地家屋調査士、先着6人			
労働・年金に関する相談	17(水)13:00～16:00 ※社会保険労務士、先着6人			

当日12時から整理券配布

「現金を送れ」は詐欺です!

少しでも怪しいと思ったらときは警察に相談しましょう。問 消費生活センター ☎ 25-3218

野呂高原ロッジニュース ☎ 87-2390

●春満開！日帰りグラウンドゴルフパック

対象 通常コース 17人以上のグループ

宴会コース 13人以上のグループ 期間 通年

申込 利用希望日の2日前までに電話で

料金 通常コース 3,300円 宴会コース 4,400円

特典 入浴とタオル付き。休憩部屋個室あり。無料送迎(予約時に要相談)あり

●春爛漫 桜を堪能する往復登山

日時 4/7(日)9:15～ ※雨天中止。

コース 野呂山かぶと岩コースの往復(安芸川尻駅集合)

定員 20人(先着)※5人以下の場合は中止。

申込 4/2(火)までに電話で 料金 4,000円(昼食・保険付)

●野呂山1日陶芸体験教室～手びねりで作るコーヒークップ～

日時 4/14(日)10:00～ ※雨天中止。

場所 野呂山ビジターセンター

定員 20人(先着)

申込 3/20(祝)～4/9(火)に電話で野呂山ビジターセンターへ
(☎70-5338) 料金 2,200円

●野呂山 山開き

日時 4/21(日)9:30～ 場所 野呂高原ロッジ横グラウンド

内容 山開き恒例「宝探し大会」・安全祈願祭・スタンプラリー・陶芸絵付け体験・清掃登山・野呂の市(うまいもの市・猪肉料理・呉地域特産品販売)・元広島東洋カープ安部友裕さんのトークイベント など

●アンコールに込めて！野呂山割引第4弾

対象 2人以上のグループ 期間 4/3(水)～26(金)

申込 利用希望日の2日前までに電話で

料金 通常会席 1泊2食付 6,723円

特別会席 1泊2食付 9,693円

※風呂・トイレ付和室(4人～)は780円増、洋室は1,330円増、土曜日は1,100円増

おさかなカーニバル in 蒲刈

潮騒の館 ☎ 090-2866-7834

蒲刈近海で獲れた旬のお魚(鯛、あこう、タコ、サザエなど)を刺身などで提供します。鯛めし、タコ天、タコ焼き、姫ひじき飯、かんきつ類、新鮮野菜、切花、お米、鯖寿司、蜂蜜などの地域産品もあります。ステージイベントも開催予定です。

日時 4/21(日)8:00～11:00(毎月第3日曜日開催)

場所 潮騒の館(蒲刈町宮盛)

特典 先着50人にあら汁の無料配布(8:30～)

歴史探訪ウオーク 源宗坊寺に行こう！

呉市観光案内所 ☎ 23-7845

日時 4/13(土)10:00～12:00 ※小雨決行。

コース 呉駅前スクリーモニュメント前集合～眼鏡橋～呉YWCA～淡水小学校跡～源宗坊寺～呉駅解散

ガイド 呉観光ボランティアの会 定員 30人(先着)

申込 3/20(祝)11:00から電話で

料金 500円(保険料など)※飲食は各自負担

春の水源池一般開放

上下水道局経営企画課 ☎ 26-1604

●本庄水源池(国指定重要文化財)

期間 3/23(土)～4/10(水)9:00～16:30

アクセス 呉駅から広電バスで熊野営業所行き「水源池前」または「泉ヶ丘団地」で下車。徒歩3分

臨時駐車場(無料) 本庄水源池えん堤下(20台程度) 16:45まで

●三永水源池(国登録有形文化財)

期間 3/23(土)～4/10(水)、4/20(土)～5/6(火)9:00～16:30

アクセス 呉駅からJRバスで西条駅行き「水源池前」で下車。徒歩10～15分

臨時駐車場(無料) 40台程度。16:45まで

※お願い

- 水源池で魚釣りや火の使用はできません。
- 本庄水源池は、えん堤周辺のみ開放します。
- 実施状況は上下水道局ホームページで確認してください。



▲本庄水源池



▲詳しくはこちら

4月市の広報番組

問 秘書広報課 ☎ 25-3236

※都合により放送内容・時間を変更することがあります。

★広島FM(毎週月～木曜日21:29ごろ)

呉市のCMを「大窪シゲキの9ジラジ」内で放送中!

●呉局 81.7MHz ●大崎局 76.4MHz



2024 呉水産祭り(2/11)



4年ぶりに「呉水産祭り」が蔵本通りの公園一帯で開催されました。訪れた人たちは、旬のカキや地元の水産品などを堪能。会場には、たくさんの笑顔が広がっていました。



ふれあいで、

”出合う“笑顔と海の幸



※デジタルブック(電子書籍)版で画像をタップすると別の画像を見ることができます。

Camera Topics

呉市の今を届けます

おんど観光文化会館うずしお ☎ 50-0321

●20周年企画「音戸フォトマルシェ」

子どもたちが地域の魅力を体感できるフォトマルシェイベント。思い出に残るコンテンツが盛り沢山です。

日時 3/31(日) 10:30～16:30

内容

- うずしおをコンセプトにしたアート演出の背景でセルフ写真撮影
- 江田島や倉橋島の素材を使った写真にちなんだワークショップ
- 地域の魅力を再発見できるフード出店
- 楽しみながら地域を知ることができる謎解きゲーム
- 思い出作りのポストカード作り など

※入場無料。内容は一部有料。

●音戸うずしお「うたごえ喫茶」

NKG66 with Reikoの生バンド演奏&リードと一緒に歌って楽しみませんか。歌詞はスクリーンに大きく映すので安心して歌えます。

日時 4/11(木) 11:00～12:00

※無料。事前申し込み不要。

いずれも 場所 おんど観光文化会館うずしお



イベント



KUREボランティアフェスタ2024

くれ協働センター ☎ 25-5602(月曜休館)

「ボランティアを始めたい」「ボランティアに興味がある」「どんなボランティア活動があるか知りたい」そんな人のために、ボランティアの体験コーナーや活動展示を行います。

日時 4/29(祝)10:00～15:00(入場14:30～)

場所 くれ協働センター(市役所1階)会議室・フリースペース・多目的室 ※入場自由。無料。



4月からの会館教室

申込 3/22(金)から直接または電話で各会館へ。先着順
 ※対象のないものは18歳以上。別途材料費が必要な場合あり。
 詳しくは各会館へ問い合わせてください。

教室名・日時		定員
●山の手会館 ☎ 21-9126		
ふれあい子ども英語教室 (年長～小学6年生)	第2・4土曜	10:00～12:00 20人
ふれあい絵てがみ教室 (小学生以上)	第3土曜	20人
ふれあい健康体操教室	第1・4木曜	13:30～15:30 20人
ふれあいジャズダンス教室	第3木曜	20人
ふれあい習字教室	第3水曜	20人
●皆実会館 ☎ 79-5542		
手芸教室	第1・3金曜	13:00～15:00 10人
絵てがみ教室	第2水曜	20人
卓球運動教室	第1・2・3木曜	10:00～12:00 20人
茶道教室	第2金曜	13:00～15:00 20人
●広会館 ☎ 73-0491		
ふれあい囲碁教室 (全10回)	第2月曜	16:00～18:00 20人
楽笑健康教室 (全20回)	第2・4火曜	10:00～12:00 20人
●かわじり中央会館 ☎ 87-2311		
切り絵教室	第4月曜	10:00～12:00 10人
空手教室 (小学生以上)	第2・4木曜	18:30～20:30 30人
習字教室	第2・4金曜	13:00～15:00 10人
硬筆教室 (年長以上)	第4土曜	15:30～17:30 10人
●音戸会館 ☎ 51-3391		
健康体操教室	毎週金曜	19:00～21:00 20人
●蒲刈会館 ☎ 66-1198		
のびのび健康体操教室	第2・4水曜	10:00～12:00 20人
生け花教室 (中学生以上)	第1木曜	18:30～20:30 15人
日本舞踊教室	第2木曜	10:00～12:00 10人
ドライ&フラワーアレンジメント教室 (場所:向コミュニティセンター)	第2金曜	18:30～20:30 10人
●安浦会館 ☎ 84-2579		
切り絵教室 (小学生以上)	第1・3火曜	9:45～11:45 10人
パッチワーク教室 (小学生以上)	第2・4火曜	
着付け教室 (小学生以上)	第2・4水曜	13:30～15:30 10人
書道・硬筆教室 (7歳以上)	第1・3土曜	10:00～12:00 10人
●豊浜会館 ☎ 68-2352		
フラワーアレンジ教室	第3日曜	9:00～12:00 15人
絵てがみ教室 (4月～9月)	第2木曜	9:30～11:30 10人
健康体操教室	第1火曜	13:30～15:30 10人

夏野菜を育てよう 園芸教室

グリーンヒル郷原 ☎ 77-1025
 土作りから収穫まで栽培のノウハウを伝授します。
対象 家庭菜園など野菜栽培に興味のある人
日時 4/13(土)10:00～12:00
場所 グリーンヒル郷原 **定員** 40人 (先着)
申込 3/22(金)9:00から電話で **料金** 200円

自分みがき

かんきつの剪定方法などを学ぶ 農業体験セミナー 恵みの丘蒲刈 ☎ 70-7111

対象 市在住の人
日時 4/7(日)10:00～12:00
 ※小雨決行。
場所 恵みの丘蒲刈 **定員** 20人 (先着)
申込 3/20(祝)～25(月)に電話で
料金 500円 ※軍手・帽子を持参。



ひとりで着る「きもの」講座(初心者対象)

生涯学習センター ☎ 25-3593
 着物の知識をみんなで楽しく習得して、ひとりで着られるようになりましょう。
対象 18歳以上の女性 **日時** 4/9～6/11の火曜日18:30～20:30 (全10回) **場所** 生涯学習センター
定員 12人 (先着)
申込 3/20(祝)から直接同センター窓口(つばき会館4階)で
料金 4,000円

春爛漫おもてなし料理

天応まちづくりセンター ☎ 38-7313
 彩り豊かな香りを味わう「おもてなし料理」を作ります。
対象 18歳以上 **日時** 4/17(水)10:00～13:00
場所 天応まちづくりセンター **定員** 12人 (先着)
申込 3/21(木)～4/12(金)に直接同センター窓口で
料金 1,900円



発酵教室「野草料理」～玄米ご飯と味噌汁付き～

阿賀まちづくりセンター ☎ 71-9077
対象 18歳以上 **日時** 4/20(土)10:00～13:00
場所 阿賀まちづくりセンター **定員** 12人 (先着)
申込 3/20(祝)から直接同センター窓口で **料金** 2,400円

多肉植物の寄せ植え教室

仁方まちづくりセンター ☎ 79-6914
対象 18歳以上
日時 4/24(水)10:00～12:00
場所 仁方まちづくりセンター
定員 15人 (先着)
申込 4/1(月)～15(月)に直接同センター窓口で
料金 2,400円



4月の絵本会

場 所	内 容	日 時
中央図書館 ☎ 21-3014	プーさんのえほんかい	10(水) 10:30～11:00 27(土) 15:00～15:40
広図書館 ☎ 71-7470	ババールのよちよちえほんかい	23(水) 10:30～11:10
昭和図書館 ☎ 34-1210	とんぼのめがねのえほんかい	17(水) 15:30～16:10
川尻図書館 ☎ 87-3836	紙しばい会 スワニーのおひざにだっこの絵本会 スワニーの絵本会	13(土) 13:30～14:00 19(金) 10:30～11:00 20(土) 13:30～14:10
音戸図書館 ☎ 50-0020	ももちゃんのポケットのえほんかい	17(水) 10:30～11:00
倉橋図書館 ☎ 53-1872	宝島くらはしのえほん会	20(土) 15:00～15:30
安浦図書館 ☎ 84-3806	このゆびとまれの絵本会 このゆびとまれの絵本会 400回記念絵本会	13(土) 10:30～11:00 27(土) 10:30～11:30
阿賀まちづくりセンター ☎ 71-9077	話のシャワー「絵本会」	13(土) 10:00～11:00
下蒲刈まちづくりセンター ☎ 65-2027	おはなしころりんの絵本会	20(土) 10:00～11:00
呉ポートピアパーク ☎ 38-0560	アリスの絵本会	21(日) 14:00～15:00

安芸戦士メープルカイザーヒーローショー

呉ポートピアパーク ☎ 38-0560
 子ども虐待防止「オレンジリボン運動」の活動を行う、広島県ご当地ヒーローのショーです。
日時 4/28(日) (1)11:00～、(2)13:30～
場所 呉ポートピアパーク イベントガレージ



おひるねベーカリー 春休み編

下蒲刈まちづくりセンター ☎ 65-2027
対象 小学生 (小学4年生以下は保護者同伴)
日時 4/5(金)13:00～16:00
場所 下蒲刈まちづくりセンター **定員** 8人 (先着)
申込 3/21(木)～4/2(火)に直接同センター窓口で
料金 1,000円

子ども広場



大和ミュージアム科学教室 ☎ 25-3047

●**工作教室「マープリングをしよう」**
 マーブル模様のはがきやうちわを作ってみよう。
対象 小学生 (3年生以下は保護者同伴)
日時 4/28(日)14:00～16:00
定員 24人 (申し込み多数の場合は抽選)
申込 4/16(火)までにQRコードからメールで
料金 300円

●**ワークショップ「円盤ゴム銃」**
 わりばしと輪ゴムを使って、円盤を回転させながら遠くまで飛ばそう。
日時 4月の毎週土曜日、4/29(祝)14:00～15:00
申込 開催時、実験工作室へ(材料がなくなり次第終了)
料金 50円

●**サイエンスショー「『燃える』を科学しよう！」**
 物が燃えるために必要なものは何? 実験で見よう。小学6年生におすすめ。
日時 4月の毎週日曜日(1)11:00～、(2)14:30～(28日は午前のみ)
申込 開催時、実験工作室へ **料金** 無料



かしこく育てる「子ども料理塾」

生涯学習センター ☎ 25-3593
対象 小学3～6年生
日時 4月～8月の月1回土曜日10:00～13:00 (全5回)
場所 生涯学習センター **定員** 16人 (先着)
申込 3/20(祝)から直接同センター窓口(つばき会館4階)で
料金 7,500円

リトミック講座

音戸まちづくりセンター ☎ 51-3322
対象 (1)生後5カ月～2歳、(2)1歳～4歳
日時 4/15・22、5/13・20の月曜日(1)10:00～11:00、(2)11:00～12:00
内容 (1)0歳からの音感リトミック、(2)みんなでリトミック&ピアノ
場所 音戸まちづくりセンター
定員 (1)7人 (先着)、(2)5人 (先着)
申込 3/21(木)から直接同センター窓口で **料金** 1,600円



**コレクション展Ⅲ
「再発見！日本画の魅力 -画家たちが描いた自然と人-」**

呉市立美術館 ☎25-2007

期間 4/14(日)まで 10:00～17:00
(入館は16:30まで。火曜日休館)
料金 一般 300円(240円)
高大生 180円(140円)
小中生 120円(90円) ※ ()は20人以上の団体。市在住または通学の高校生以下、市在住の70歳以上、私たちのパスポート・障害者手帳などがある人は無料(要証明書)。



▲益井三重子
《T氏像》1952年

【関連イベント】ギャラリートーク

日時 3/24(日)11:00～(約30分) **場所** 1階展示会場
※当日入館料が必要。

**会期延長しました 入船山記念館企画展
「鎮守府と呉-地域からみる海軍-」**

入船山記念館 ☎21-1037

期間 12/28(土)まで9:00～17:00 (入館は16:30まで。火曜日(祝日の場合は翌日)は休館)
料金 一般 250円(200円) 高校生 150円(120円)
小・中学生100円(80円)
※()内は20人以上の団体。市在住・在学の高校生以下は無料。

★呉信用金庫ホール開館35周年記念事業

海援隊トーク&ライブ2024

呉信用金庫ホール ☎25-7878

1971年に武田鉄矢、中牟田俊男、千葉和臣の3人により結成されたフォーク・トリオ。「母に捧げるバラード」のほか、武田鉄矢主演のドラマ主題歌「贈る言葉」など、フォークソングの原点とも言えるスタイルで心温まる楽曲と愉快なトークを堪能してください。
日時 3/27(水)18:00～(開場17:00)
場所 呉信用金庫ホール(文化ホール)
出演 海援隊 武田鉄矢、中牟田俊男、千葉和臣
チケット 同ホール・新日本造機ホール(くれ絆ホール)・市内各プレイガイドで販売中
料金 一般4,000円、学生席2,000円※全席指定。学生席は28歳未満の学生が対象、入場時要学生証。未就学児入場不可。託児あり(有料・3/19(火)までに要予約)。



きて呉んさいクラブ 詩吟教室(賀城流)

きて呉んさいクラブ ☎・FAX ☎21-9834 (火・水・木曜日 13:00～17:00。その他の時間は留守番電話機能で) **スポーツ振興課** ☎25-3471

日時 4月～9月の水曜日13:00～15:00(全15回)
場所 IHIアリーナ呉(市体育館)

定員 15人
申込 3/26(火)までに、はがきまたはファクスで「きて呉んさいクラブ」へ(宛先:〒737-0051中央4-1-1 IHIアリーナ呉内)。住所・氏名・年齢・電話番号を連絡
料金 3,000円

楽しいリズム体操

蒲刈まちづくりセンター ☎68-0301

日頃の体の動きを軽やかにする体操教室です。運動が苦手な人でも無理なく楽しめます。
対象 18歳以上
日時 4/12(金)10:00～12:00
場所 蒲刈まちづくりセンター **定員** 15人(先着)
申込 3/21(木)から直接同センター窓口で受け付け
料金 400円

シニアのためのパソコン・スマホ講座

シルバー人材センター ☎21-6611

●個人指導コース
パソコンの文書作成・表計算・写真の活用、スマホの使い方など相談してください。希望の日時、場所(シルバー人材センターまたは自宅)が選べます。
料金 1時間1,400円
●グループ講習コース
時間 午前または午後を選択
場所 シルバー人材センター(伏原1-4-25)
料金 パソコン入門 6,150円(3時間×3回)
スマホ入門(Android [アンドロイド]またはiPhone [아이폰]) 2,160円(3時間)
いずれも 対象 おおむね60歳以上
申込 3/21(木)から電話で

芸術・文化



潤いコンサート 文化振興課 ☎25-3462

日時 3/29(金)12:20～12:50
場所 国際ソープチミスト呉広場(シビックモール市役所1階)
出演 呉少年合唱団
曲目 宇宙戦艦ヤマト ほか
料金 無料



川尻まちづくりセンター ☎87-3311

●仕事帰りのパソコン講座 エクセル

日中は仕事の人や、落ち着いて自分のスキルアップを目指したい人に。エクセルの基礎から実用的な技術を学びます。
日時 4/1・15、5/6、6/3の月曜日19:00～21:00(全4回)
定員 15人(先着) **料金** 2,000円
持参物 パソコン、筆記用具

●はじめてのエクセル(午前の部・午後の部)

基本的な機能と操作、初歩的な表・グラフの作成や集計を学びます。
日時 4/5・19、5/17、6/7・21の金曜日
午前の部 10:00～12:00 **午後の部** 15:00～17:00(各全5回)
定員 各15人(先着) **料金** 各2,500円
持参物 パソコン、筆記用具

●週末ヨガ

日常生活の中で知らないうちに身に付いてしまった「体の癖」を取り除いて、健康維持につなげましょう。
日時 4/6・20、5/18、6/1・15・29の土曜日10:00～12:00(全6回) **定員** 25人(先着) **料金** 各4,600円
持参物 ヨガマット、フェイスタオル、飲み物、筆記用具

●仕事帰りの絵画講座

絵画の様々な技法を易しく学びます。初めて絵画に挑戦したい、もっと上達したい人にぴったりの講座です。
日時 4/12・26、5/10・24、6/7・21の金曜日19:00～21:00(全6回) **定員** 12人(先着) **料金** 2,400円
持参物 スケッチブック、鉛筆(HB～4B)、持っている絵画道具
●眉のメイクレッスン講座

持っているメイク道具を使って、自分に似合う眉の描き方を学びます。
日時 4/17(水)10:00～12:00
定員 8人(先着) **料金** 400円
持参物 卓上鏡、筆記用具、髪留め、持っているメイク道具
●週末仕事教室

～格子柄の手提げかばん～

クラフトバンドで格子柄のデザインを施した手提げかばんを作ります。
日時 4/27、5/25、6/22、7/27の土曜日10:00～12:00(全4回)
定員 12人(先着) **料金** 2,600円
持参物 筆記用具、はさみ、定規(20～30cm)、洗濯ばさみ20個、目打ち、木工用ボンド、手拭き



●はじめての水彩画

5色の絵の具のみで色を作りながら水彩画の描き方を学びます。
日時 4/27、5/25、6/22、7/27の土曜日15:00～17:00(全4回)
定員 10人(先着) **料金** 3,200円
持参物 水入れ、ティッシュ
いずれも 対象 18歳以上
場所 川尻まちづくりセンター
申込 3/21(木)から直接同センター窓口で

男性の楽しい料理教室～意外と簡単！麻婆豆腐～

広まちづくりセンター ☎71-2151

対象 18歳以上 **日時** 4/23(火)10:00～13:00
場所 広まちづくりセンター **定員** 16人(先着)
申込 4/1(月)から直接同センター窓口で **料金** 1,400円

身体障害者福祉センター 芸術・文化講座

身体障害者福祉センター ☎25-3415

対象 市在住で障害者手帳がある人
期間 4月～来年3月
場所 身体障害者福祉センター(つばき会館1階)
申込 直接または電話・ファクスで同センターへ(FAX ☎24-4118)。住所・氏名・電話番号・講座名を連絡



講座名	日時	定員
オカリナ	第1・3月曜 14:00～15:30	8人
パソコン	第1・3水曜 9:30～12:00	各8人
	第1・3水曜 13:30～16:00	
パソコン(聴覚障害者優先)	第1・3日曜 9:30～12:30	5人
陶芸	月3回木曜 9:30～12:00	6人
カラオケ	第2・4木曜 13:30～15:30	10人
編み物	月3回金曜 13:30～16:00	6人
絵画	第3木曜 13:30～15:30	6人

**ふるさと再発見
～ごうはらの新名所・シバザクラ&ボタン園へ行こう～**

郷原まちづくりセンター ☎77-0005

地域の人と一緒に郷原の自慢のスポットに出掛けてみましょう。
日時 4/24(水)9:30～11:30
コース 郷原まちづくりセンター～シバザクラの道・ボタン園
申込 4/1(月)から直接同センター窓口で
料金 100円(保険料含む)
※小学2年生以下は保護者同伴。



警固屋まちづくりセンター ☎28-0200

●動物のカップパン

～カスタード&チョコクリーム入り～
対象 年少以上(小学2年生以下は保護者同伴)
日時 3/30(土)10:00～12:00 ※申し込み状況により午後の部(13:30～)を開講する場合があります。 **定員** 8人(先着)
料金 1,000円



●パーツを選んで作る ゆめかわカチューシャ作り

対象 年少以上(小学2年生以下は保護者同伴)
日時 4/14(日)10:00～12:00 ※申し込み状況により午後の部(13:30～)を開講する場合があります。 **定員** 8人(先着)
料金 700円



いずれも 場所 警固屋まちづくりセンター
申込 3/20(祝)から直接同センター窓口で

産後ママのほっとタイム

子育て世代包括支援センターえがお ☎25-3597

ママ同士、助産師と一緒に話ませんか。

対象 産後～6か月くらいの赤ちゃんとも、育児に協力してくれる人

日時 4/17(水)13:30～14:30

場所 西保健センター

定員 10人(先着) **申込** QRコードから

料金 無料 ※詳しくは問い合わせてください。



ふたごちゃんみつごちゃんのほっとタイム

子育て世代包括支援センターえがお ☎25-3597

保護者同士、保健師・助産師等と日頃の育児について一緒に話ませんか。

対象 ふたご・みつごを妊娠中のママとパパ、未就園のふたご・みつごとママとパパなど

日時 4/30(火)10:00～12:00(出入り自由)

場所 西保健センター

定員 5組程度(先着) **申込** QRコードから

料金 無料 ※詳しくは問い合わせてください。



今からできる介護予防～各種教室の募集～

対象 呉市に住民登録がある65歳以上 ※安全を考慮し、健康状態により利用できない場合があります。

申込 4/1(月)までに直接各申込先窓口で受け付け(電話は不可)。申し込み多数の場合は選考 ※下記の教室の中から2つまで申し込み可。

料金 無料

●からだ元気アップ教室

内容 体操やストレッチを行い、筋力アップを目指します

場所	開催期間	曜日	時間	回数	定員	申込場所
蒲刈市民センター	5/1～ 来年3/19	第1・3水	13:30～15:30	21	25	社会福祉協議会安芸灘支所 下蒲刈地域相談センター 安芸灘保健出張所
警固屋まちづくりセンター	5/7～7/23	火	9:30～11:30	12	25	警固屋・宮原の各市民センター

●おとこの筋力アップ教室

内容 体操や、ダンベルなどを使用する負荷強めの筋力トレーニングで、筋力アップを目指します

場所	開催期間	曜日	時間	回数	定員	申込場所
ウイング呉 (宝町2-50(レク4階))	5/21～11/5	第1・3火	16:00～18:00	12	男性 25	ウイング呉、高齢者支援課、各高齢者相談室(地域包括支援センター)



すこやか健康

その物忘れは大丈夫?～認知症個別相談～

高齢者支援課 ☎25-5694

タッチパネルを使って、もの忘れ度をチェックしてみませんか。認知症は誰もがなりうる病気です。早めの対応で、いつまでもいきいきと元気に暮らしましょう。

日時 3/27、4/3・10・17の水曜日10:00～12:00

場所 高齢者支援課(市役所1階)

※無料。事前申し込み不要。

プレママほっとタイム(栄養・助産師編)

子育て世代包括支援センターえがお ☎25-3597

赤ちゃんともママの栄養・母乳育児のコツと抱っここの仕方について学びながら、赤ちゃんがいる生活についてイメージしてみませんか。

対象 妊婦、育児に協力してくれる人

日時 4/23(火)13:30～15:00

場所 西保健センター

定員 10人(先着) **申込** QRコードから

料金 無料 ※詳しくは問い合わせてください。



高齢者支援課 ☎25-3104

きらめき音楽館～ジブリ音楽の世界～

安浦町生涯学習振興財団 ☎84-7987

日時 4/20(土)11:00～12:00

場所 安浦まちづくりセンターきらめきホール

出演 吉川絢子(ピアノ)、大林恵美(フルート)、中石あや(クラリネット)、松尾桜(マリンバ)、丸子有美(ユーフォニアム)

曲目 となりのトトロ、ハウルの動く城、魔法の宅急便 より

料金 無料



▲吉川絢子 ▲大林恵美 ▲中石あや ▲松尾桜 ▲丸子有美

地域の芸術家支援 「津川奈菜 Grandfather's dog」

呉市立美術館 ☎25-2007

同館では呉市ゆかりの美術作家へ「地域の芸術家支援事業」として、展示室を発表の場として提供しています。

今展では、川原石を拠点に活動するアーティスト津川奈菜(1991～)による、自身の子どもの時代の体験を基にした物語的なドローイング作品などを紹介します。

期間 3/16(土)～4/14(日) 10:00～17:00 (入館は16:30まで。火曜日休館) **料金** 無料

【関連イベント】作家によるギャラリートーク

日時 3/16(土)14:00～14:30 **場所** 2階展示会場

※当日入館料が必要。



▲「good morning」2022年

国の重要文化財 旧澤原家住宅の見学会

文化振興課 ☎25-3463

日時 4/19(金)13:30～15:30

場所 旧澤原家住宅(長ノ木町)

定員 20人

申込 4/5(金)(必着)までに電話またはメールで(bunsin@city.kure.lg.jp)。住所・氏名・年齢・電話番号を連絡

料金 無料



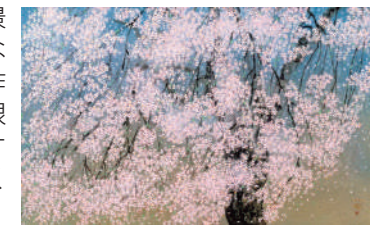
蘭島文化振興財団 美術展・コンサートなど

※各施設とも入館は16:30まで。市内高校生以下は無料。休館日 火曜日(祝日の場合は翌日休館)

◀蘭島閣美術館▶ ☎65-3066

所蔵品展Ⅳ「四季を彩る花々と風景」

吉野の桜を描いた風景画や桜を愛でる女性像など、四季をテーマにした作品を展示します。画家の眼を通して、四季が作り出す様々な情景を堪能してください。



▲「清風枝垂櫻」中島千波

期間 4/22(月)まで

料金 一般 500円(400円) 高校生 300円(240円)

小・中学生 200円(160円) ※()内は20人以上の団体。

内容	期間	観覧料	場所
朝鮮通信使資料館 所蔵品展Ⅴ 「唐子と朝鮮通信使」	4/8(月)まで	800円	松瀨園 ☎65-2900
陶磁器館 所蔵品展Ⅴ 「時代と伊万里焼」			
所蔵品展Ⅰ ※1 「没後60年・没後20年 寺内萬治郎と森清治郎」	3/27(水)～ 6/17(月)	300円	蘭島閣美術館別館 ☎65-2500
所蔵品展Ⅴ 「生誕100周年 岡崎勇次」	4/22(月)まで	500円	三之瀬御本陣 芸術文化館 ☎70-8088
～夢のかけはし～ 蘭島閣ギャラリーコンサート 堀正文(バイオリン)、 三又瑛子(ピアノ)	4/20(土) 18:30～ (開場17:45)	当日券 1,700円 ※2	蘭島閣美術館 問 蘭島文化振興財団 ☎65-2029

※1 変更の可能性あり

※2 詳しくは、蘭島文化振興財団HP www.shimokamagari.jp/で確認してください。

企画展「日本海軍と航空母艦」

大和ミュージアム ☎25-3017

期間 6/2(日)まで9:00～18:00 (入館は17:30まで。火曜日(祝日の場合は翌日)は休館。)

料金 一般 800円(400円) 高校生 500円(300円)

小・中学生 300円(200円)

※()は企画展のみの料金。市在住・在学の高校生以下は無料。



清盛スポーツクラブ

清盛スポーツクラブ事務局 ☎ 50-0150
 スポーツ振興課 ☎ 25-3471

期間 4/1～来年3/31
 場所 大浦崎スポーツセンター(音戸町波多見)
 年会費

- 一般会員(1サークル) 高校生以上 4,000円 中学生以下 3,000円
 - ゴールド会員(1サークル以上) 高校生以上 5,000円 中学生以下 4,000円
 - お試しコース 高校生以上 1,850円 中学生以下 800円(スポーツ保険料のみ)
- ※対象のないものは18歳以上。申し込みなど詳しくは直接または電話で問い合わせてください。

サークル(教室)名・日時		
ペタンク	毎週月・木曜	9:00～11:00
硬式テニス	毎週月・木曜	9:00～12:00
ファミリーバドミントン(小学生以上)	毎週月・木曜	19:00～21:00
ソフトバレーボール(中学生以上)	毎週火・木曜	19:00～21:00
グラウンド・ゴルフ	毎週火・金曜	9:00～11:00
リフレッシュ(健康体操)	第2・4金曜	10:00～12:00
スポーツ吹矢	毎週水・金曜	9:00～12:00
卓球	毎週水曜	9:30～11:30
	第1・3金曜	9:30～11:30
室内グラウンド・ゴルフ	毎週火曜	13:30～15:30
ビーチボールバレー	毎週火曜	19:00～21:00
木彫り	毎週火曜	13:00～16:00
一般ソフトテニス(中学生以上)	毎週水曜	19:00～21:00
少林寺拳法教室(小学生以上)	毎週水・土曜	17:40～20:40
小学生ソフトテニス教室(小学生)	毎週水曜	17:30～19:00
小学生ドッジボール教室(小学生)	毎週土曜	13:00～15:00
スポーツオーダブル(小学生以上)	毎週月曜	9:30～11:30

※リフレッシュ(健康体操)は別途会費、木彫りは別途教材費が必要。

呉市テニスの料金改定

スポーツ振興課 ☎ 25-3471

コート仕様を土(クレー)から人工芝に変更したことに伴い、4/1(月)から利用料金を改定します。
新料金 一般 600円、高校生以下 300円

きて呉んさいクラブ教室

きて呉んさいクラブ ☎・FAX ☎ 21-9834 (火・水・木曜日 13:00～17:00。その他の時間は留守番電話機能で)

スポーツ振興課 ☎ 25-3471

●アンチエイジングエクササイズ

日時 4月～9月の月曜日15:00～17:00(全18回)
 場所 IHIアリーナ呉(市体育館)
 定員 40人 料金 4,500円

●小学生ソフトバレーボール教室

対象 小学生
 日時 4月～9月の火曜日17:00～19:00(全20回)
 場所 シンヨーオークアリーナ(総合体育館)
 定員 30人 料金 3,500円

●背筋シャキッとヨガ教室

日時 4月～9月の水曜日15:00～17:00(全15回)
 場所 シンヨーオークアリーナ
 定員 40人 料金 6,000円

●みんなでソフトバレーボールを!

日時 4月～9月の木曜日19:00～21:00(全20回)
 場所 IHIアリーナ呉
 定員 30人 料金 4,500円

●エアロビクスで健康な生活を!

日時 4月～9月の金曜日15:00～17:00(全20回)
 場所 シンヨーオークアリーナ
 定員 40人 料金 4,500円

●筋力アップ教室

日時 4月～9月の金曜日15:00～17:00(全18回)
 場所 日本製鉄アクアパーク(市営プール)
 定員 35人 料金 7,500円

いずれも

申込 3/26(火)までに、はがきまたはファクスで「きて呉んさいクラブ」へ(宛先:〒737-0051中央4-1-1 IHIアリーナ呉内)。住所・氏名・年齢・電話番号・希望教室名を連絡

スポーツなど活動中の事故への補償 スポーツ安全保険

スポーツ安全協会広島県支部 ☎ 03-5738-7577

スポーツ振興課 ☎ 25-3471

対象団体 スポーツ活動、文化活動、ボランティアなどを行う4人以上のアマチュアの団体

対象範囲 団体活動中の事故・その往復中の事故
 申込 同協会 www.sportsanzen.org から。QRコードの読み取り、または「スポーツ安全協会」で検索
 掛け金



子ども(中学生以下)	A1	スポーツ・文化・ボランティア・地域活動など	800円
	AW	A1に加え個人活動も	1,450円
高校生以上	C	スポーツ活動(指導・審判を含む)	1,850円
	CW	Cに加え個人活動も	4,850円
	B	スポーツ活動(指導・審判を含む)	1,200円
	BW	Bに加え個人活動も	5,000円
全年齢	A2	文化・ボランティア・地域活動準備・片付け・応援・団体の送迎	800円
	D	危険度の高いスポーツ活動(指導・審判を含む)	11,000円

介護について知ろう・話そう!

申込 すべて3/21(木)から電話で各申し込み先へ。先着順

●認知症の人と家族と一緒に学ぶ会

家族同士で情報交換しながら、認知症について理解を深めてみませんか。
 対象 認知症の人とその家族
 料金 100円

場所	日時	申込場所
日本製鉄アクアパーク(市営プール) 2階会議室	4/8(月)13:30～15:00	地域相談センターコスモス園 ☎ ☎ 34-4001

●認知症高齢者を支える家族の交流会

「認知症介護」の悩みをみんなと話してみませんか。
 対象 認知症高齢者を介護している人
 料金 無料

場所	日時	定員	申込場所
つばき会館 4階 407・408号室	4/19(金)10:00～11:30	20	地域相談センターコスモス園 ☎ ☎ 34-4001

日本製鉄アクアパーク(市営プール) ☎ ☎ 32-2227

●ZUMBA&ヨガ

対象 中学生以上
 日時 ZUMBA 4/7(日)13:00～14:00、4/20(土)18:00～18:50
 ヨガ 4/20(土)19:10～20:10

定員 各20人(先着) 料金 各1,000円

●水中ウオーキング教室

対象 中学生以上
 日時 4/6・13・20の土曜日9:30～10:30
 定員 各20人(先着) 料金 各900円

●Wの刺激～脳と足裏～

対象 18歳以上
 日時 4/1・15の月曜日19:00～20:00
 定員 各20人(先着) 料金 各1,000円

●キッズダンス

対象 年少以上
 日時 4/14(日)13:00～14:00
 定員 15人(先着) 料金 1,000円

●レベルアップスイム

対象 小学生以上
 日時 4/13・20の土曜日10:00～11:30
 定員 各15人(先着) 料金 各1,100円

●ラテンエクササイズ

対象 18歳以上
 日時 4/8・22の月曜日13:30～14:30
 定員 各15人(先着) 料金 各1,000円

●キッズスイミング(初級～中級)

対象 小学生以上
 日時 4/6・13・20の土曜日10:45～11:45
 定員 各15人(先着) 料金 各1,000円

●社交ダンス体験会

対象 18歳以上
 日時 4/6(土)9:30～10:50
 定員 15人(先着) 料金 1,000円

いずれも 場所 日本製鉄アクアパーク(市営プール)
 申込 開催日前日までに直接または電話で

高齢者支援課 ☎ ☎ 25-5694

毎月開催しています

認知症の人集まれ!～私たちにはできることがある～
 高齢者支援課 ☎ ☎ 25-5694

認知症の人同士で、やれること、やってみたいこと、今の思いを話し合ってみませんか。付き添いの家族同士でも話をする場を設けます。

対象 認知症の人 日時 4/24(火)14:00～15:00

場所 IHIアリーナ呉(市体育館) 1階

定員 10人(先着) 申込 3/21(木)から電話で

料金 100円 ※飲み物持参。

はじめよう食育 離乳食教室

●東保健センター ☎ ☎ 71-9176

日時 4/9(火)13:30～14:30

●西保健センター ☎ ☎ 25-3543

日時 4/16(火)10:30～11:30

いずれも 対象 令和5年9月～11月生まれの赤ちゃんとその保護者

定員 各10組(先着) 申込 QRコードから



スポーツ

呉ポーCUP マウンテンバイクトライアル大会

呉ポートピアパーク ☎ ☎ 38-0560

対象 自転車(マウンテンバイクかそれに準じるもの)の持ち込みができる人 ※未成年者は、保護者の承諾が必要。

日時 4/21(日)9:30～(受付8:30～9:10) ※雨天決行。

場所 呉ポートピアパーク

部門 小学生以下入門・初級(2クラス)

・中級者(2クラス)・上級者・全日本クラス

申込 当日会場で 料金 1,000円

※必ずヘルメットを着用。



呉港高等学校ブラスバンド部 定期演奏会

呉港高等学校 ☎ 71-9163

吹奏楽以外にも、合唱・和太鼓やステージドリルなど、見どころ、聴きどころ満載！部員たちの趣向を凝らした歌謡ショーは必見です。

日時 3/22(金)17:30～(開場17:00～)

場所 呉信用金庫ホール(文化ホール)

料金 無料

呉海軍グルメ研究会 PRESENTS「クレトロ巡り」

呉海軍グルメ研究会事務局 ☎ 25-9090

呉海軍グルメと呉のレトロなスポットを楽しむタイムスリップイベントです。お茶会やジャズ風バンド演奏、着物レンタルなど、内容盛りだくさん。ボンネットバスも特別運行します。

日時 3/24(日)11:00～17:00

場所 れんがどおり・呉YWCAを含む市内中心部

※詳しくは研究会のホームページで確認してください。

◀「マイクレ」アプリ スタンプラリー開催！▶

呉海軍グルメとフォトスポットを巡ってスタンプを集めると、抽選で10人に1,000ポイントをプレゼントします。

戦艦大和会講演会「大和に命を吹き込んだ人々」

戦艦大和会 ☎ 080-3895-7421

海軍戦史調査を長年行い、現在は大和ミュージアム館長を務める戸高一成さんが、これまでに会った大和ゆかりの人々との体験談を交えて、大和の一生を語ります。

日時 4/6(土)13:30～15:00 場所 呉阪急ホテル(中央1-1-1)

講師 大和ミュージアム館長 戸高一成さん

定員 300人程度 ※入場無料。事前申し込み不要。

サポートファイル記入学習会

呉市手をつなぐ育成会 ☎ 24-2260

サポートファイル(障害のある人が生涯にわたる一貫性のある支援を受け、安心安全な生活が送られるよう記録したファイル)の記入と活用方法を学びます。

期間 6/13(木)、11/18(月)、来年2/7(金)10:00～12:00

場所 福祉会館3階会議室 定員 各10人

申込 前日までに電話、ファクス (FAX ☎ 24-2568) またはメールで (✉ kure-teotunagu@herb.ocn.ne.jp)

料金 各500円(家族会員300円)

呉ポーアウトドアスクール インラインスケート

呉ポートピアパーク ☎ 38-0560

日時 4/21(日)10:00～12:00

場所 呉ポートピアパーク 定員 30人(先着)

申込 はがきまたはファクスで呉ポートピアパーク「インラインスケート」係へ(宛先: 〒737-0875天応大浜3-2-3・FAX ☎ 30-0210)。住所・氏名・電話番号を記入。呉ポートピアパーク www.kurepo.comからも申し込み可能

料金 700円 ※スケート靴を持参。

4月のスポーツ・デー

個人・グループで卓球・バドミントンが自由に楽しめます。

対象 小学生以上 定員 各40人(先着)

申込 当日開始時間から各会場で

料金 高校生以上 各200円 小・中学生 各100円

シシヨオークアリーナ(総合体育館) ☎ 74-0909

8・15・22(月)、3・10・24(水)13:00～15:30

鶴岡一人記念スポーツ会館(スポーツ会館) ☎ 22-1264

12(金)18:00～20:50

わくわく情報

※行事内容の問い合わせは、各記事の連絡先へ。

公益信託呉ライオンズクラブ 生涯教育振興基金の助成

呉ライオンズクラブ ☎ 080-4298-9248

市在住の個人または団体が行う、文化・家庭教育・職業知識・国際親善などに関する生涯学習活動に助成します。詳しくは問い合わせください。

採用数 3件 助成額 1件100万円まで

申込 6/7(金)までに電話で

ロシア歌謡を歌う会

日本ユーラシア協会呉支部 ☎ 080-5610-9751

「カチューシャ」、「トロイカ」、「百万本のバラ」などロシアの歌のほかに、日本や世界の名曲を歌います。

日時 4/13(土)14:00～16:00

場所 日本パプテスト呉キリスト教会(本通4-4-10)

定員 30人 料金 800円

人口と世帯

1月末現在	
人口	204,946人
●男	99,164人
●女	105,783人
前月比	403人減
前年比	3,975人減
世帯	105,492世帯

四季を映す繊細な和菓子が何枚か。一カ月前の記事を編集していると、季節の移ろいを感じます。好みも季節の味に変わります。この間、かき氷から少し固めのつぶあん派に。春の訪れを感じながら、桜餅を買いに行こうかな。修

取材です。さん家に行った際、呉のまちをゆっくり眺めました。そのときふと、当時の人たちはどのようにこの風景を眺めていたんだろうと、ノスタルジックな思いに浸った。K郎です。このまちにはそんな人々の息づかいが聞こえてくる場所が至る所にあり、それがロケ地として選ばれた理由なんだと納得。私もこのまちの演者の一人。そう感じた瞬間でした。K郎

編集後記

フットサル体験

警固屋まちづくりセンター ☎ 28-0200

対象 小学生以上

日時 4/14・28、5/12・26の日曜日10:00～12:00(全4回)

場所 警固屋体育館

定員 15人(先着)

申込 3/20(祝)から直接同センター窓口で

料金 2,000円

ウイングくらはしプール1年会員

ウイングくらはし ☎ 50-2018

1日何回でもプール、トレーニングジムを利用できます。

申込 直接ウイングくらはしフロントへ

料金 33,000円

特典 粗品プレゼント



スポーツ各教室

※申し込み方法の記載がない場合は、直接または電話で各施設へ(申し込み多数の場合は抽選)。

●鶴岡一人記念スポーツ会館(スポーツ会館) ☎ 22-1264

教室	対象	日時	場所	定員	申込	料金
トレーニングジム教室	18歳以上	4/8～6/24の月曜日 A 13:00～14:30 B 14:45～16:15(各10回)	同館 トレーニング室	各21	3/12(火)～26(火)17:00	各5,000円
ヨガ教室		4/9～6/18の火曜日 10:00～11:30(全10回)	鶴岡一人記念球場(二河野球場) 会議室	20	3/12(火)～26(火)17:00	4,000円
ゴルフ教室	18歳以上の初級者(新規受講者優先)	4/10～7/24の水曜日 10:00～11:30(全15回)	呉カントリークラブ(安浦町)	25	3/14(木)～28(木)17:00	6,750円
キッズダンス教室	年少～小学生	4/11～6/27の木曜日 16:30～17:30(全10回)	鶴岡一人記念球場 会議室	15	3/14(木)～28(木)17:00	4,000円

●IHIAアリーナ呉(市体育館) ☎ 25-3475 申込 開催日当日に直接同館口で ※先着順。

教室	対象	日時	定員	料金
ボール&フィットネス教室体験会	18歳以上	4/2・9・16・23の火曜日11:45～13:15	各5	1回500円
ZUMBA-ズンバー体験会		4/2・9・16・23の火曜日13:30～15:00	各5	
エアロビクス&ストレッチ教室体験会		3/22、4/5・12・26の金曜日19:00～20:30	各5	

●広温水プール ☎ 73-6325 申込 開催日当日に直接窓口で ※先着順。

教室	対象	日時	定員	料金
水中ウォーキング体験会	18歳以上	4/3・10・17・24の水曜日、4/5・12・19の金曜日 いずれも10:30～12:00	各5	1回600円



呉で輝く若者たち

vol.98

さ さ き ま さ あ き
佐々木 正旭 さん



プロフィール

31歳。豊地区在住。パティシエ。製菓学校を卒業後、大阪と広島で6年間修行。その後、豊地区に拠点を移し、まめな食堂などで、「島のパティシエ」として広く活動。一昨年にはSunny-side UP合同会社を立ち上げ、クラウドファンディングにも挑戦。多くの支援が集まり、今年5月頃に、安芸灘地区で初のケーキ屋をオープン予定。

「自分ができるのにやらないという選択はなかったんです」
そう語るのは、「島のパティシエ」として活躍する、佐々木正旭さんです。

豊地区でパティシエを行うきっかけは、豊町久比の地域コミュニティを多角的に支えている一般社団法人まめなの活動に、お菓子の販売イベントや訪問販売で参加したことだそうです。

「地域の人が喜ばれると同時に、さまざまな声を聞くことができました。特に驚いたのは、『クリスマスケーキは車で30分かけてコンビニだった』という声。近くにケーキを買う場所がないという悩みを自分が解決したいと思うようになりました」と佐々木さん。

継続して活動することにより「佐々木さんがいるならクリスマスケーキを作ってほしい」というオーダーが入るようになったとか。個別のオーダーにも丁寧に対応していき、昨年のクリスマスは30個以上のケーキの注文があったと教えてくれました。

「大事な瞬間の彩りに貢献できたことがうれしいですね」と佐々木さんにはっこり。



かんきつを調理する佐々木さん

昨年1月、佐々木さんは久比でのお菓子工房開業に向けて、クラウドファンディングにも挑戦。形が悪かったり傷がついていたりして、廃棄されてしまうかんきつを生かすといった取り組みが評価され、多くの支援を集めました。現在はお菓子のオンライン販売などをしながら、5月に予定する販売店舗の準備を進めています。

「お菓子を通じて、地域の人の楽しい時間をつくり、この島を盛り上げたい」

佐々木さんのお菓子は、これからは島の人たちに寄りそいながら、すてきな笑顔の輪を広げていきます。



スマホやタブレット端末でQRコードを読み取ると動画を視聴できます。



見やすく読みまちがえにくいユニバーサルデザインフォントを採用しています

- 再生紙を使用しています
- QRコードは株式会社デンソーウェブの登録商標です

10言語対応「市政だより くれ」デジタルブックで配信中！



- ブラウザでもアプリでも、スマホやタブレットで読める
- 文字サイズを調整できる
- 動画や写真も楽しめる
- 10言語で読める・聞ける（音声読み上げ対応※）

無料 FREE APP



【対応言語】

日本語、英語、中国語（簡体字・繁体字）
韓国語、タイ語、ポルトガル語（ブラジル）
スペイン語、インドネシア語、ベトナム語
※ベトナム語は音声読み上げに対応していません。



・ブラウザ版は音声読み上げには対応しておりません。音声読み上げには、無料アプリ（カタボケバ）のインストールが必要です。