

Nana  
Tsu gawa

津川奈菜

3/16<sup>土曜</sup> - 4/14<sup>日曜</sup>

2024

呉市立美術館 地域の芸術家支援事業

Grandfather's dog

会場：呉市立美術館2F 第2展示室

開館時間：10:00-17:00 入館は16:30まで

休館日：火曜日

入場料：無料

呉市立美術館

Address：737-0028 広島県呉市幸町入船山公園内  
Tel：0823-25-2007 Fax：0823-24-9813

Web：https://www.kure-bi.jp  
E-mail：kure-bi@abeam.ocn.ne.jp

Access：□JR広島駅から呉線快速で約40分、JR呉駅下車約800m □呉駅前バスのりば③番から〔倉橋線〕約5分、「眼鏡橋」下車約200m  
□広島バスセンター⑥番から〔クレアライン線(広島呉道路経由)〕約50分「四ツ道路」下車約500m  
□広島東ICから広島呉自動車道(クレアライン)経由で約30分 □駐車場 入船山公園駐車場(100円/60分)

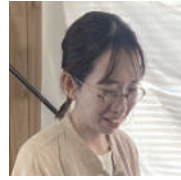
協賛：中国化業株式会社 / 株式会社 鉄鋼ビルディング

企画協力：三上賢治(広島市立大学社会連携センター)

協力：広島市立大学

デザイン：tsutsu graphics

## Profile



津川 奈菜 Nana Tsugawa

1991年 広島市生まれ

2015年 尾道市立大学大学院美術研究科絵画研究分野修了

### Exhibition 主な展示

2023年 「In Focus14」(MOU 尾道市立大学美術館、広島)

2023年 「あたらしい場所」(アートギャラリーミヤウチ、広島)

2021年 「第74回山口県美術展覧会 特別展示」(山口県立美術館、山口)

2021年 「たましいがくさいわけ」(安芸高田市立八千代の丘美術館、広島)

### Prize 受賞

2022年 第25回 岡本太郎現代芸術賞(川崎市岡本太郎美術館) 入選

2020年 第73回 山口県美術展覧会(山口県立美術館) 大賞

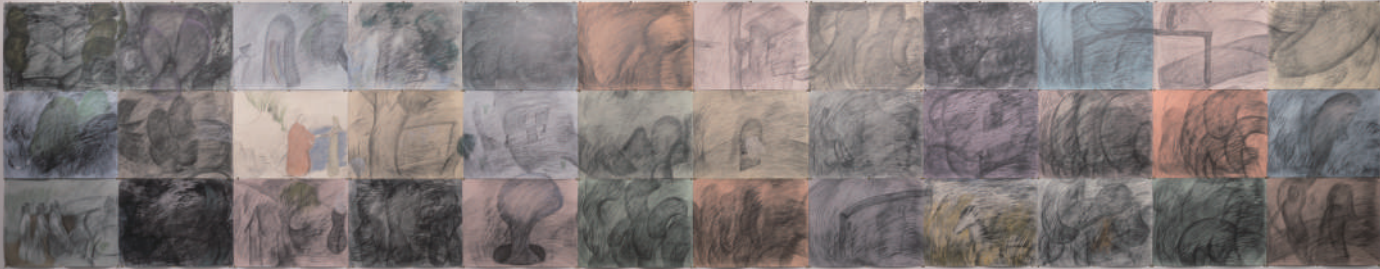
2018年 シェル美術賞2018 入選(同'14年 '15年)

呉市立美術館では、令和2年度より「地域の芸術家支援事業」として、呉地域にゆかりのある若手作家の展覧会を企画し、より豊かな地域文化の醸成を目指しています。4回目となる本展では、広島市在住・呉市川原石にて制作を行う作家・津川奈菜(1991-)を紹介いたします。

津川は尾道市立大学大学院美術研究科絵画研究分野を修了し、近年は、様々な公募展での受賞を始め「岡本太郎現代芸術賞展」や「山口県美術展覧会特別展示」での発表など国内の美術館やギャラリーで精力的に活動しています。

津川は、紙に鉛筆で描くドローイング手法を起点に、繰り返し描いては消していくプロセスの中から現れてくる形や風景を探索しています。本展では、それらのドローイング作品をつなぎ合わせ構成された巨大な絵画や津川の祖父母が暮らした呉市を題材とした新作を含めた作品群を展示します。

## Art work

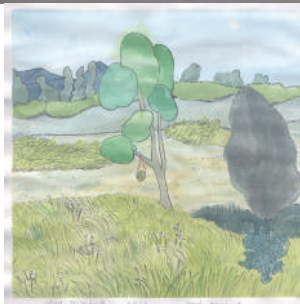


A

**A** キャンプファイヤの幽霊 2023  
pencil pastel acrylic on paper / 1500×7800mm

**B** good morning 2022      **C** dog 2020  
watercolor ink on paper      ceramic  
210×210mm      360×280×150 mm

B



C



撮影：友枝 望

## Lecture

作家トークイベント

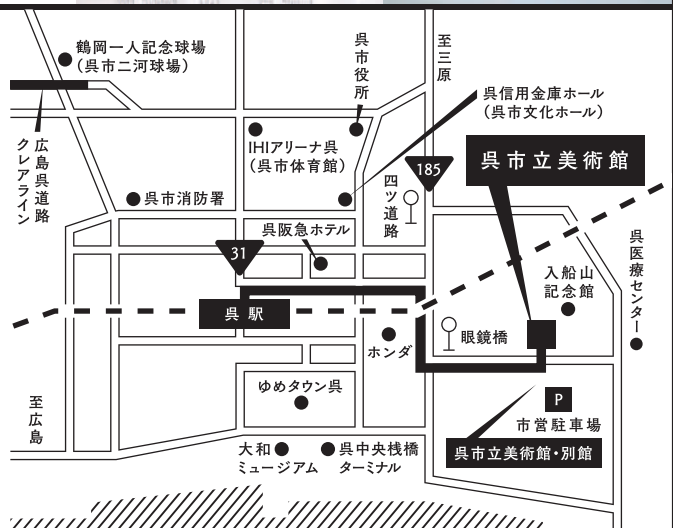
アーティスト  
津川奈菜による  
アーティストトーク

2024 3月16日 土  
14:00-14:30

場所：呉市立美術館2階 第2展示室

## 呉市立美術館

- JR広島駅から呉線快速で約40分、JR呉駅下車約800m
- 呉駅前バスのりば③番から〔倉橋線〕約5分、「眼鏡橋」下車約200m
- 広島バスセンター⑥番から〔クレアライン線(広島呉道路経由)〕約50分「四ツ道路」下車約500m
- 広島東ICから広島呉自動車道(クレアライン)経由で約30分
- 駐車場 入船山公園駐車場(100円/60分)



呉市立美術館

地域の芸術家支援事業