

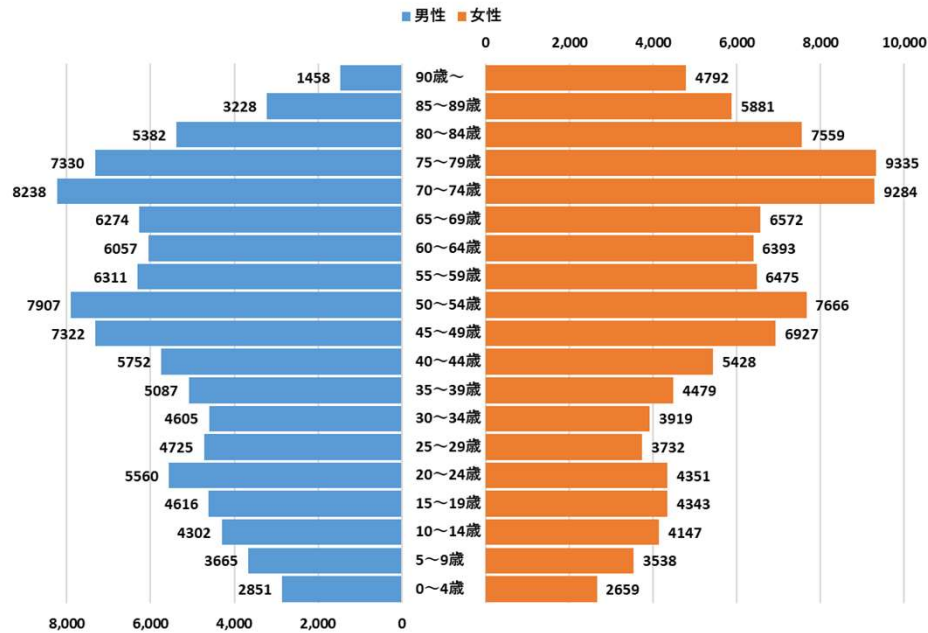
地域の交通に関する意見交換会
(地域の現状について)

下蒲刈地区

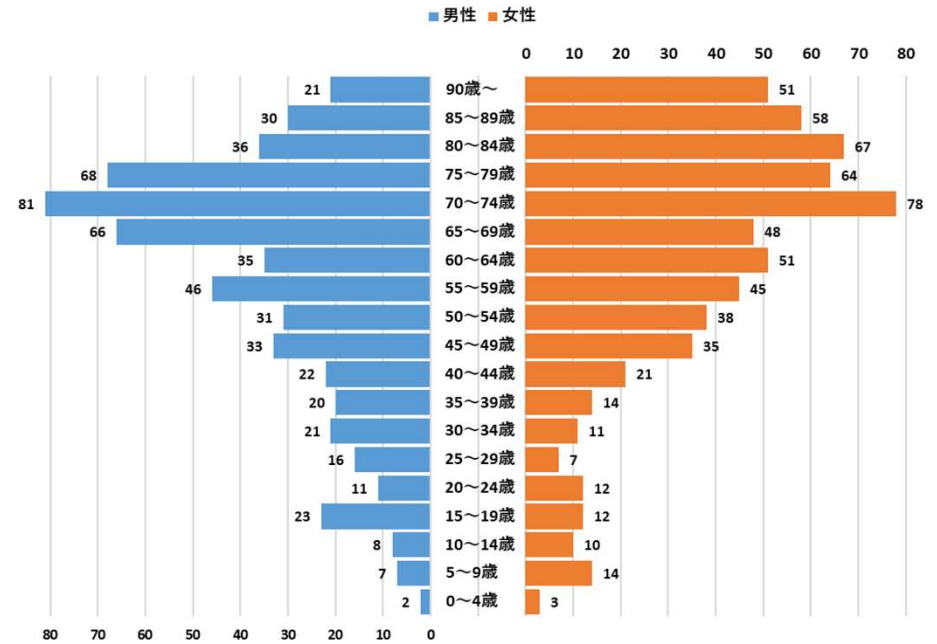
地域の現状①

人口構成

呉市 人口構成



下蒲刈 人口構成



令和5年3月末時点

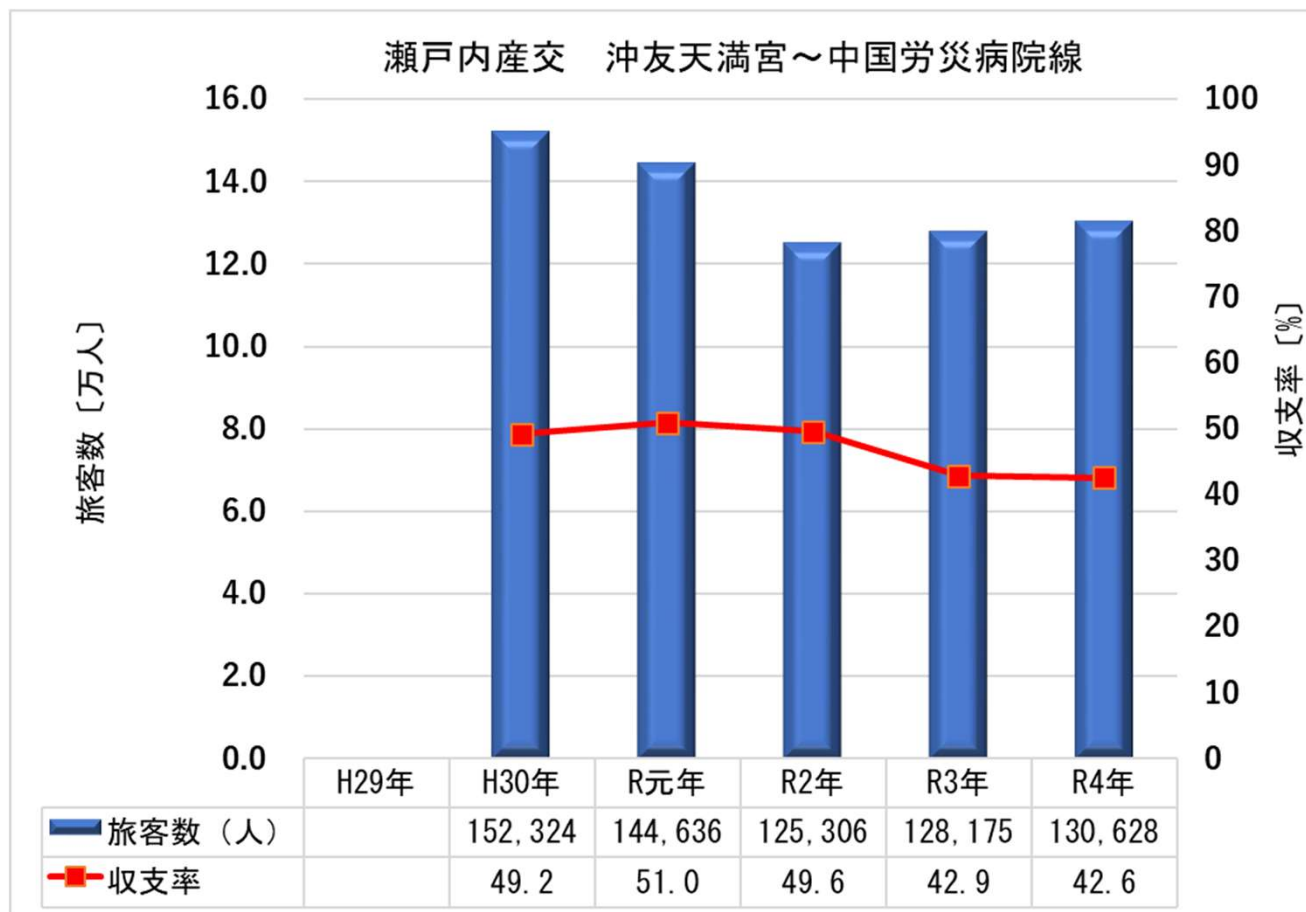
地域の現状②

交通手段

- ・JR:なし
- ・路線バス:瀬戸内産交 沖友天満宮～中国労災病院線
- ・コミュニティバス(生活バス):下蒲刈地区生活バス
- ・乗合タクシー:なし
- ・タクシー:なし
- ・定期船:なし

地域の現状③

路線バス



住民 1 人当たりの収支欠損額	
H29年	
H30年	945円
R元年	972円
R2年	882円
R3年	1,060円
R4年	1,152円

※運行している広地区, 仁方地区, 下蒲刈地区, 蒲刈地区, 豊浜地区, 豊地区の合計住民数で算出

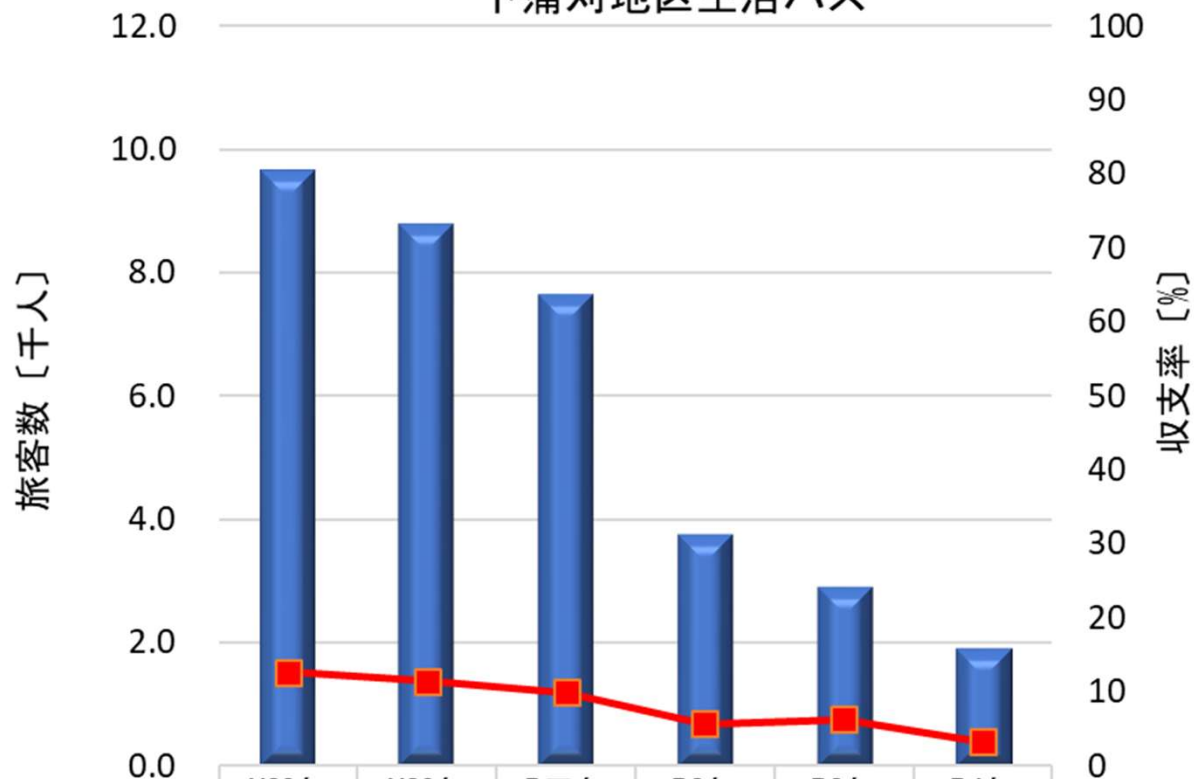
※沖友天満宮～中国労災病院線のうち, 一部系統(沖友天満宮～中国労災病院)の実績値のみ

※H29年はデータなし

地域の現状④

生活バス

下蒲刈地区生活バス



■ 旅客数 (人)	9,679	8,810	7,668	3,764	2,914	1,919
■ 収支率	12.6	11.4	9.9	5.6	6.3	3.2

住民 1 人当たりの負担額	
H29年	8,453円
H30年	8,176円
R元年	9,191円
R2年	9,227円
R3年	8,805円
R4年	9,002円