

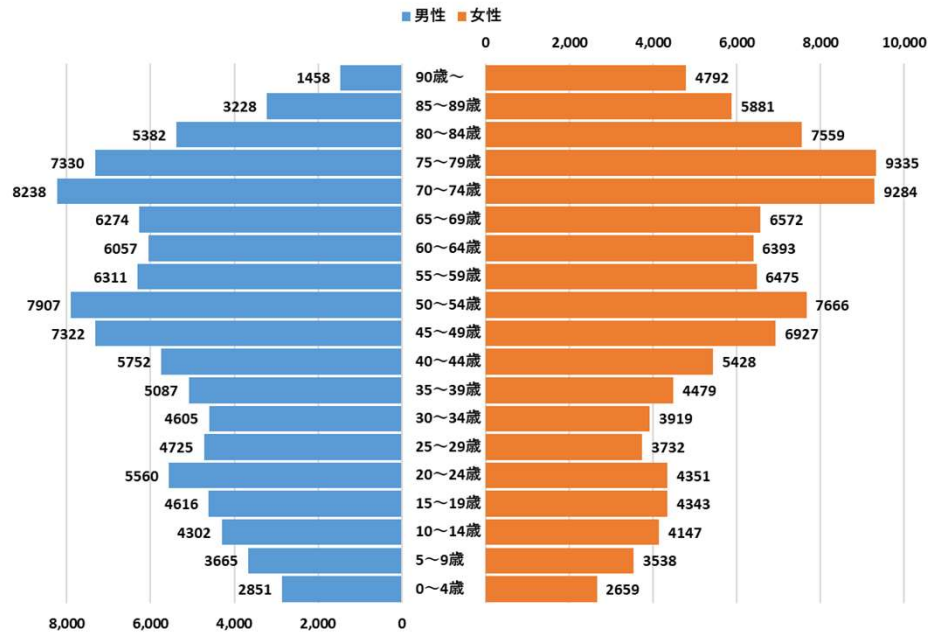
地域の交通に関する意見交換会
(地域の現状について)

川尻地区

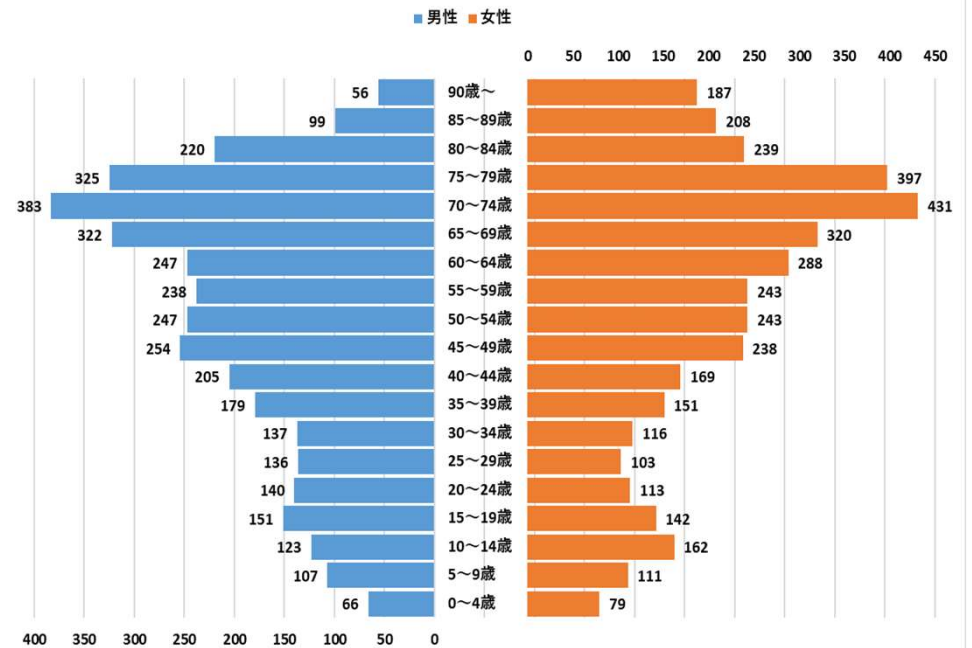
地域の現状①

人口構成

呉市 人口構成



川尻 人口構成



令和5年3月末時点

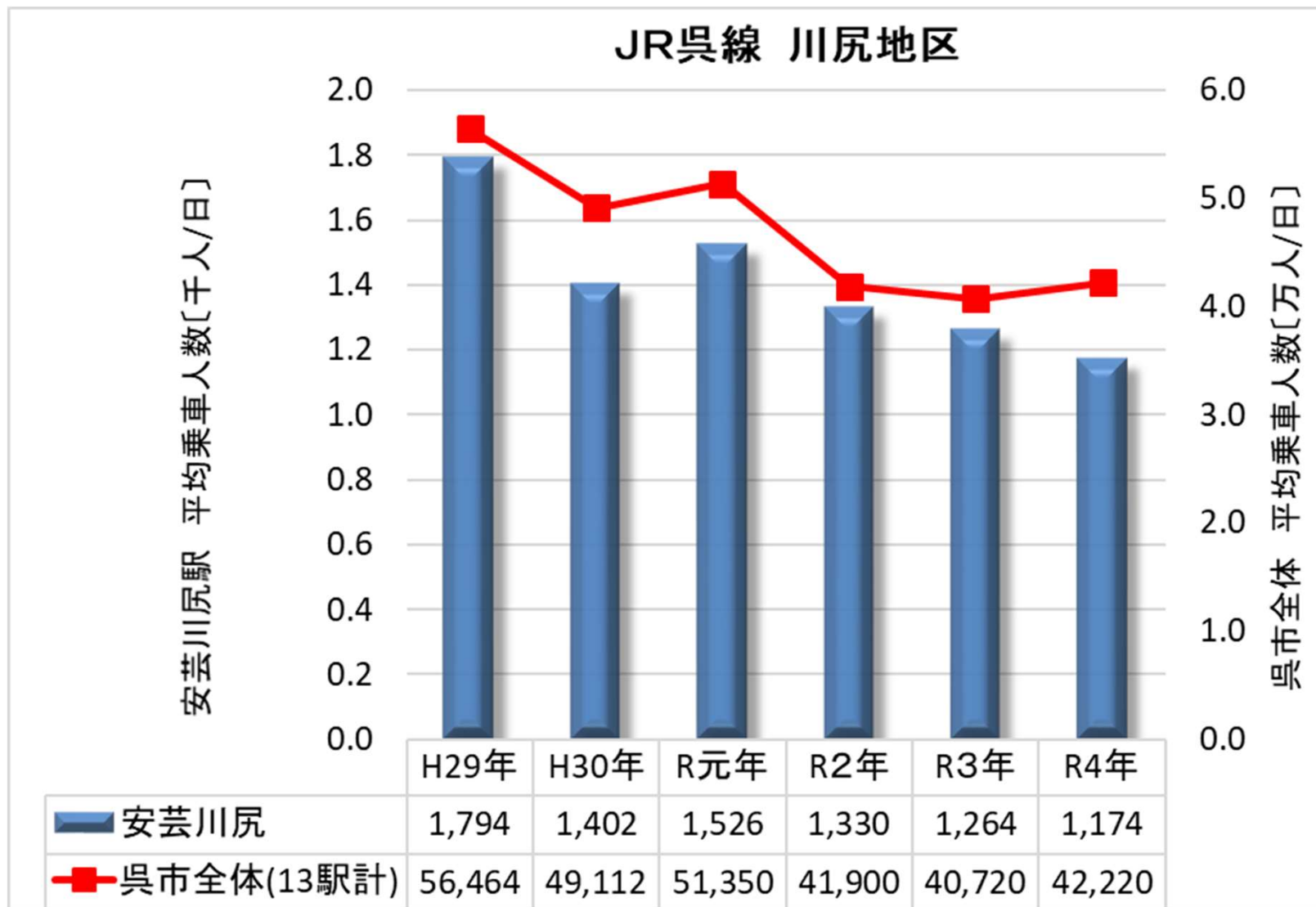
地域の現状②

交通手段

- ・JR: JR呉線(安芸川尻駅)
- ・路線バス: なし
- ・コミュニティバス(生活バス): 川尻地区生活バス, 広川尻線
- ・乗合タクシー: なし
- ・タクシー: 法人タクシー1社, 福祉タクシー3者, 個人タクシー1者
- ・定期船: なし

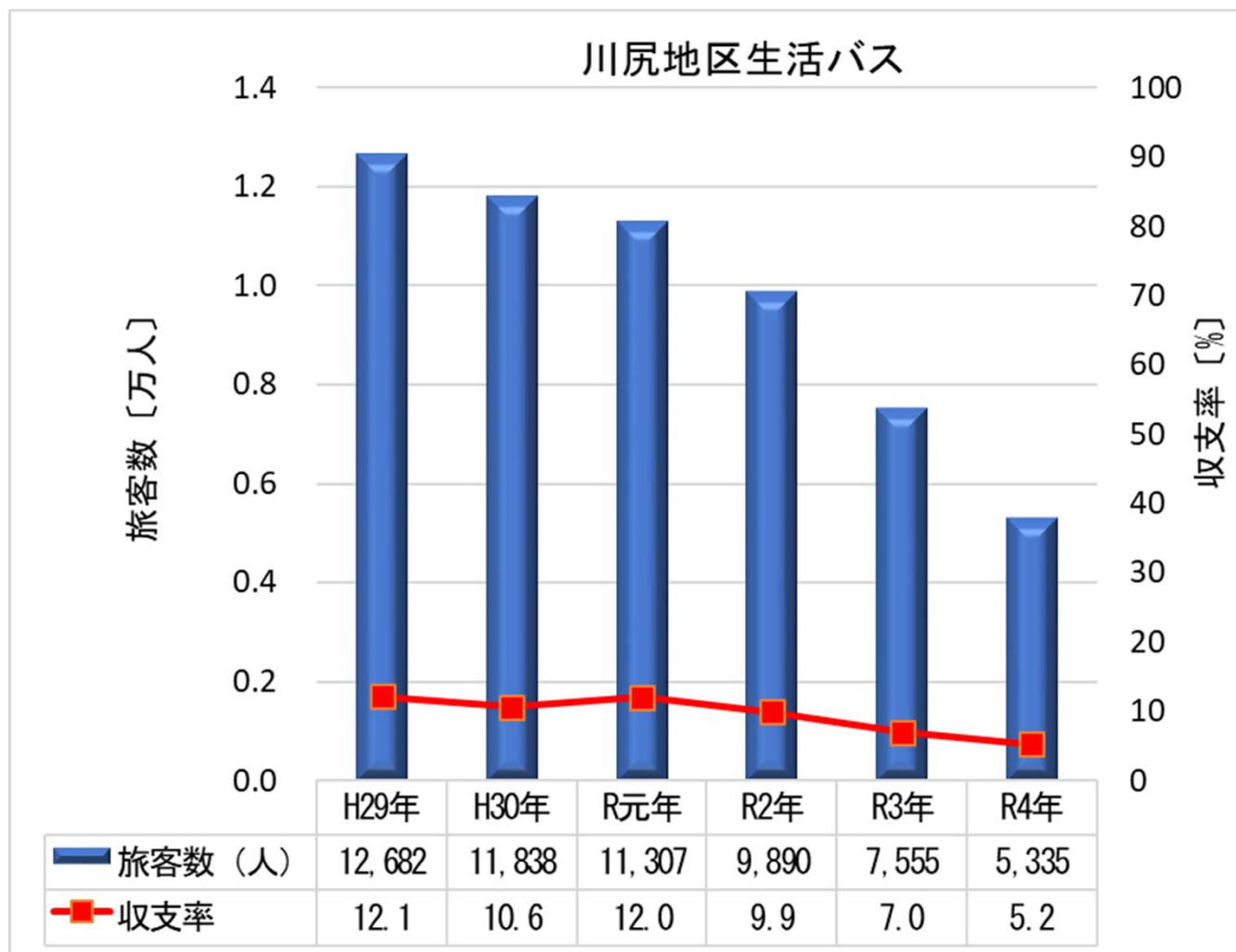
地域の現状③

鉄道



地域の現状④

生活バス

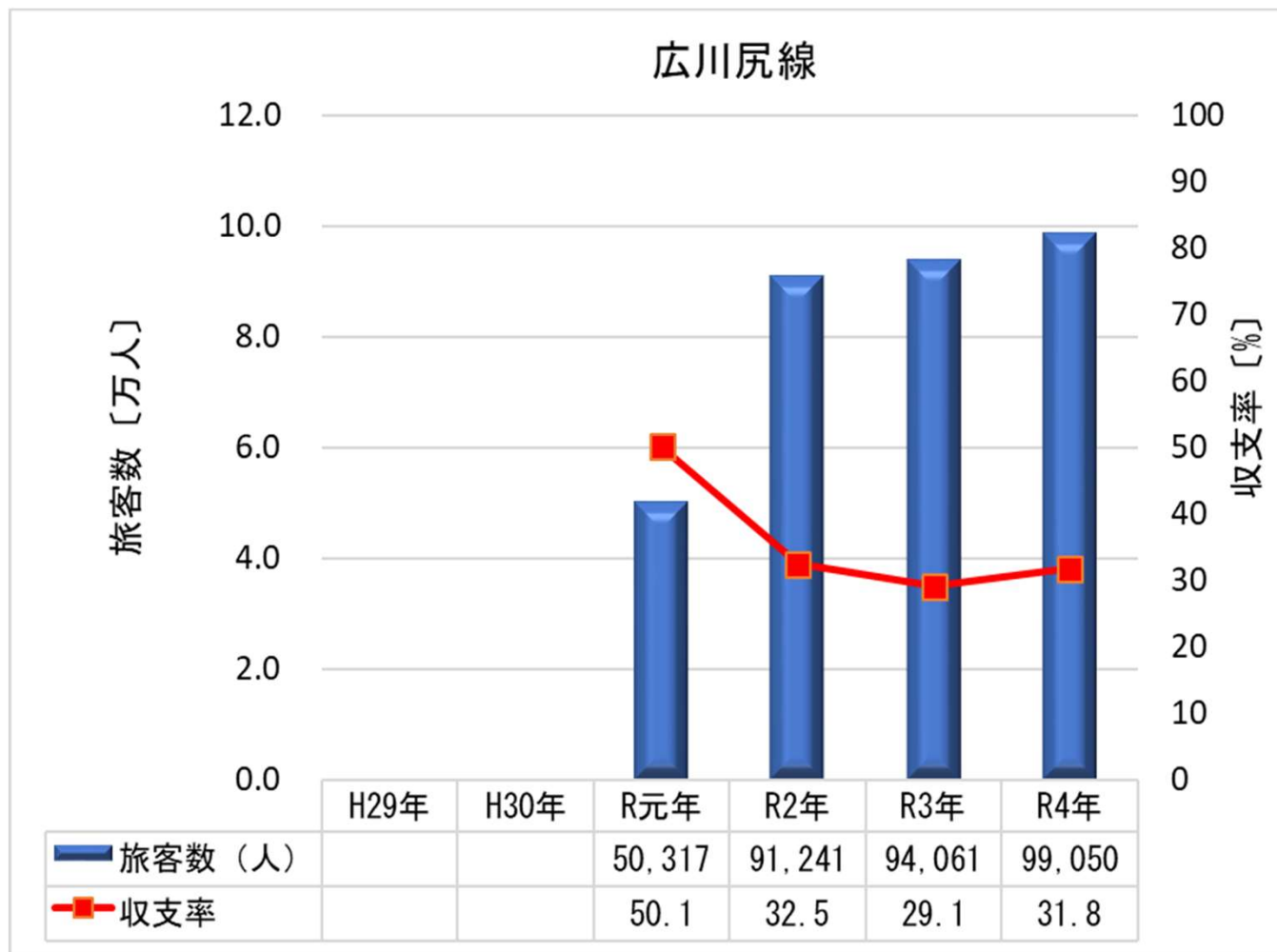


住民 1 人当たりの負担額	
H29年	1,399円
H30年	1,477円
R元年	1,557円
R2年	1,680円
R3年	1,953円
R4年	2,040円

※R3年10月に車両の小型化実施(スクールバス分離)

地域の現状⑤

生活バス



住民 1 人当たりの負担額	
H29年	
H30年	
R元年	164円
R2年	451円
R3年	536円
R4年	482円

※運行している安浦地区, 川尻地区, 仁方地区, 広地区の合計住民数で算出

※R元年10月に広電から路線移管(R元年は半年分の数値)