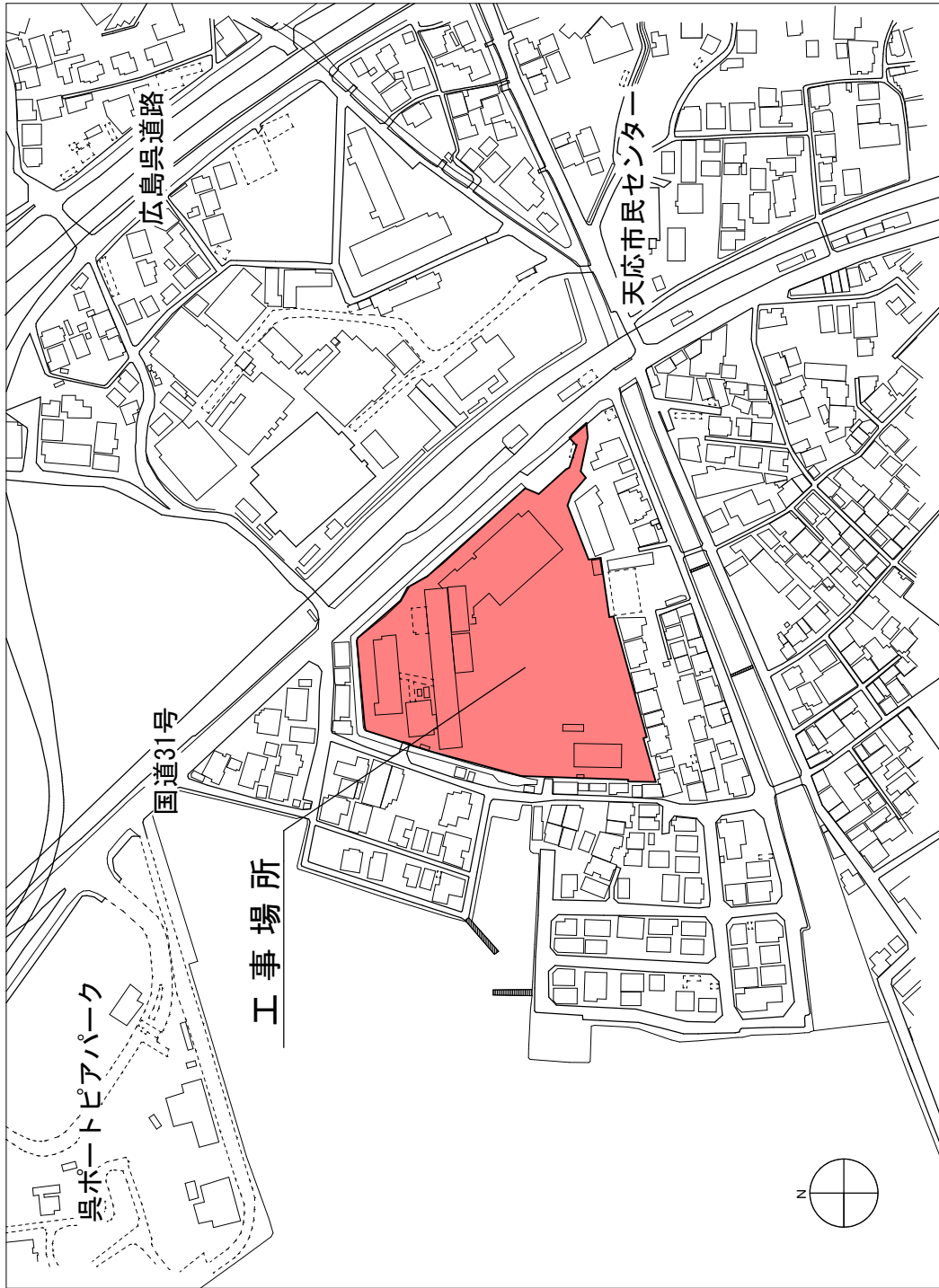


議第158号 契約の締結について

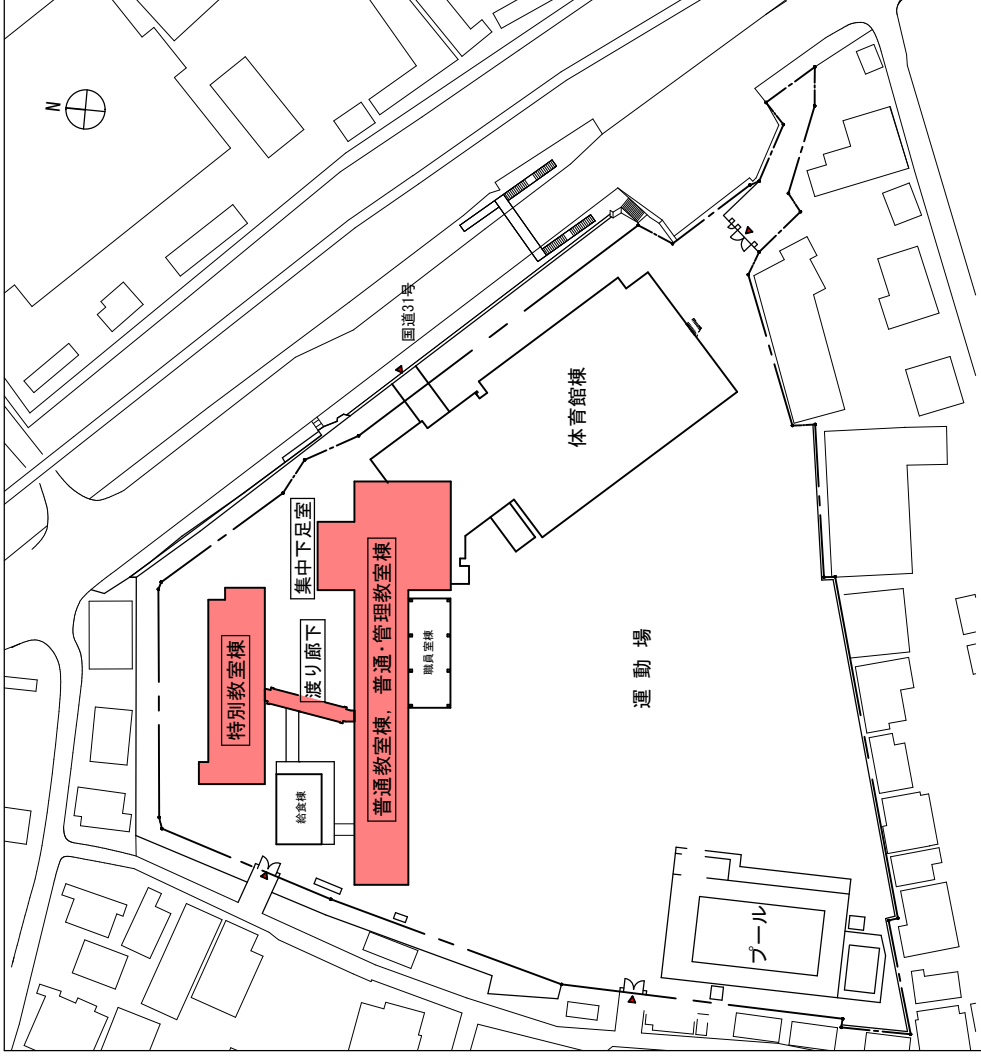
工 事 概 要 等

工 事 名	天応学園長寿命化改良工事		
工 事 場 所	呉市天応大浜2丁目1番64号		
工 事 概 要	構造・階数	鉄筋コンクリート造，3階建て	
	延べ面積	3,021.0㎡	
	内 容	内部改修	教室床・壁・天井・家具改修， トイレ改修
		外部改修	外壁・屋上防水改修， 廊下・階段改修
	渡り廊下	外部改修	外壁改修
別 途 工 事	電気設備工事，空調設備工事，給排水その他設備工事		
完 成 期 限	令和7年3月27日		
予 定 価 格	299,688,400円		
契 約 金 額	299,640,000円		
開 札 年 月 日	令和5年10月19日		
参 加 業 者 数	1者		



付近見取図 1/3,500

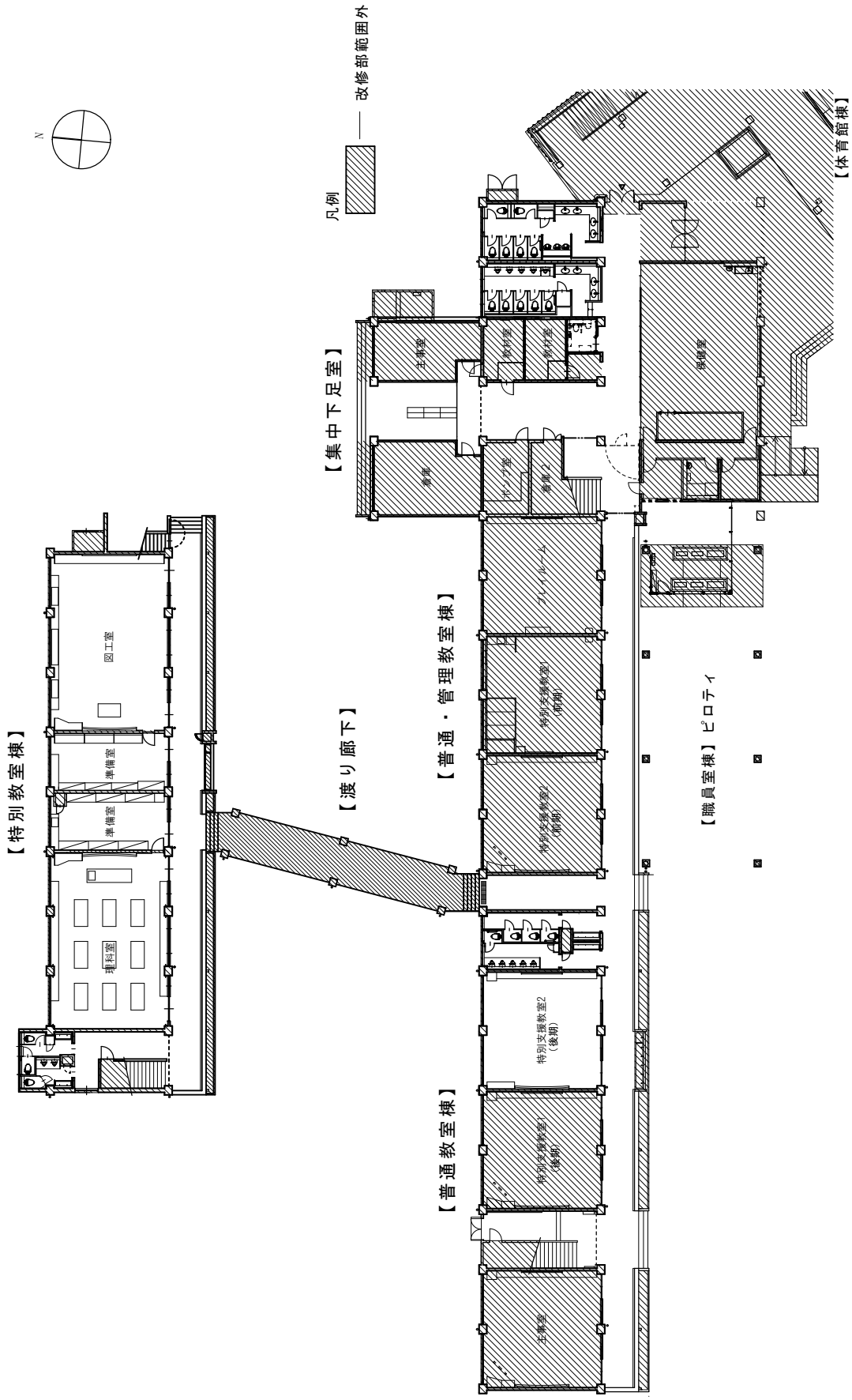
天応学園長寿命化改良工事



凡例
 : 改修部分

配置図 1/1,500

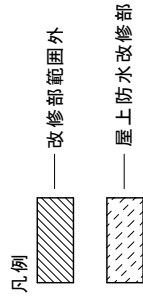
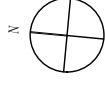
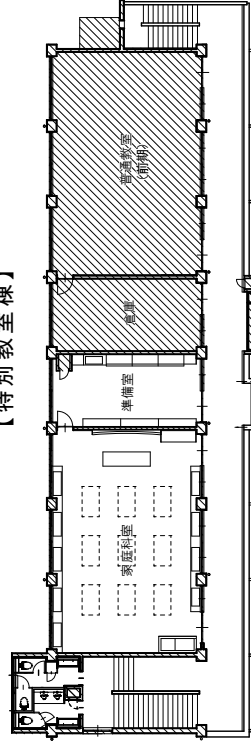
天応学園長寿化改良工事



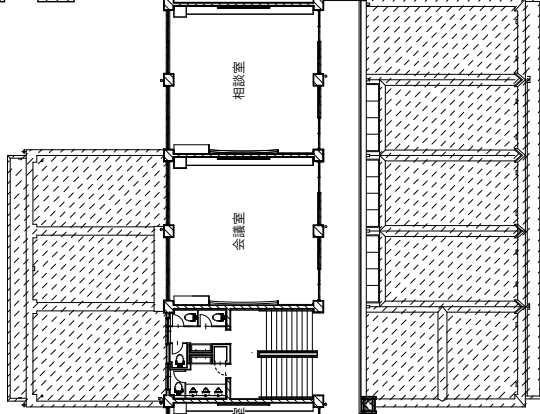
1階 平面図 1/400

天応学園長寿命化改良工事

【特別教室棟】

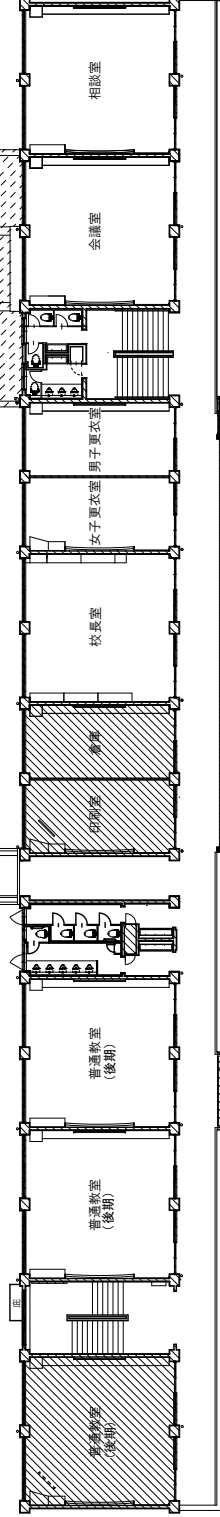


【集中下足室】

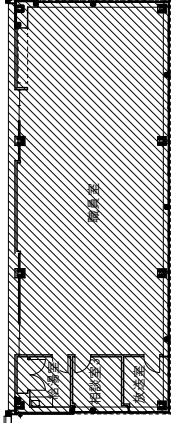


【渡り廊下】

【普通教室棟】

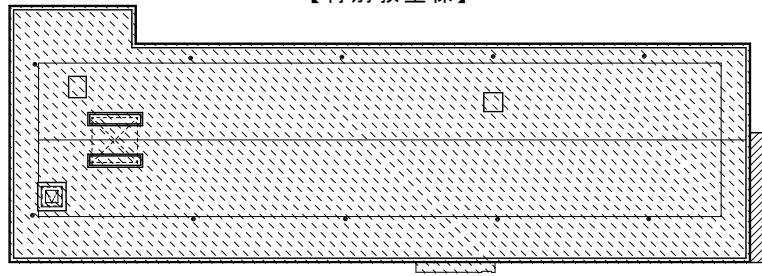


【職員室棟】

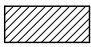


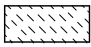
【体育館棟】

【特別教室棟】



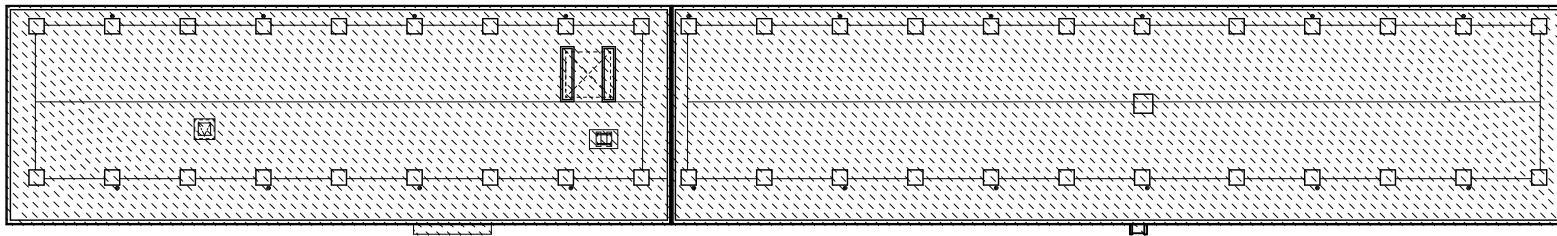
凡例

 — 改修部範囲外

 — 屋上防水改修部

【普通教室棟】

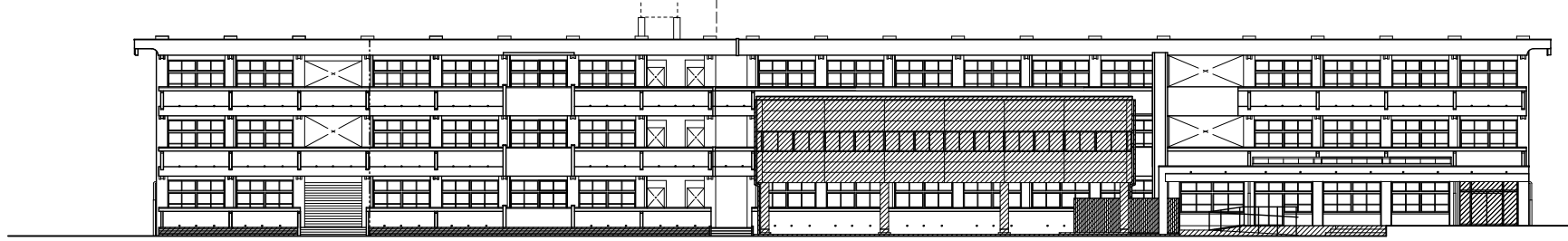
【普通・管理教室棟】



屋上平面図 1/400

天応学園長寿命化改良工事

【普通教室棟】 【普通・管理教室棟】

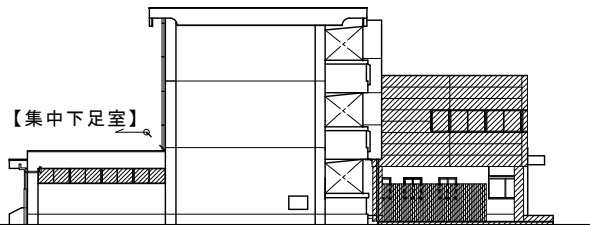


南側立面図 1/400

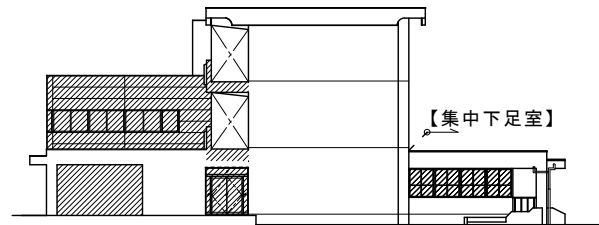
【普通・管理教室棟】 【普通教室棟】



北側立面図 1/400



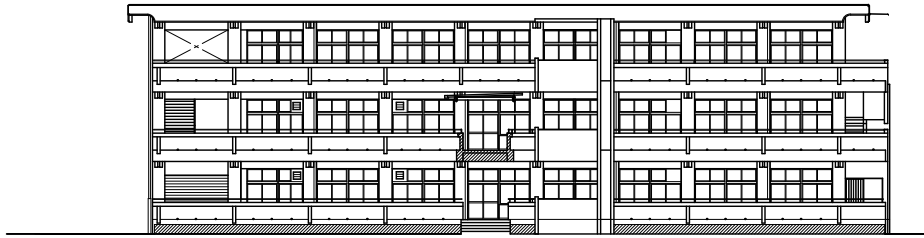
西側立面図 1/400



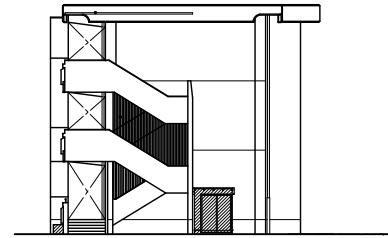
東側立面図 1/400

凡例
—— 改修部範囲外

天応学園長寿命化改良工事



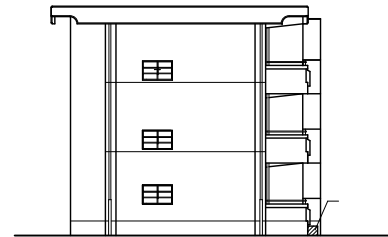
【特別教室棟】南側立面図 1/400



【特別教室棟】東面立面図 1/400

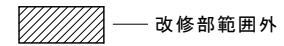


【特別教室棟】北側立面図 1/400



【特別教室棟】西面立面図 1/400

凡例



天応学園長寿命化改良工事