

第3 資料編

人口動態

《用語の説明》

| | |
|---------|---|
| 自然増加 | 出生数から死亡数を減じたものをいう。 |
| 乳児死亡 | 生後1年未満に死亡したものをいう。 |
| 新生児死亡 | 生後4週未満に死亡したものをいう。 |
| 早期新生児死亡 | 生後1週未満に死亡したものをいう。 |
| 死産 | 妊娠満12週以後の死児の出産をいい、死児とは、出産後において心拍動、臍帯拍動、随意筋の運動及び呼吸のいずれも認めないものをいう。 |
| 人工死産 | 人工死産とは、胎児の母胎内生存が確実であるときに、人工的処置を加えたことにより死産に至った場合をいう。 |
| 自然死産 | 人工死産以外はすべて自然死産という。 |
| 周産期死亡 | 妊娠満22週以後の死産と生後1週未満の死亡をあわせたものをいう。 |
| 合計特殊出生率 | 15歳から49歳までの女性の年齢別出生率を合計したもので、一人の女性が一生の間に産む子どもの数の平均をいう。 |
| 基礎人口 | 広島県令和3年人口動態統計年報第50号の定めによる。 人口：全国122,780,487人 広島県2,757,337人 呉市211,333人 女子人口：全国63,093,844人 広島県1,419,389人 呉市109,313人 |

《各比率の算出方法》

$$\text{出生率} \cdot \text{死亡率} \cdot \text{婚姻率} \cdot \text{離婚率} = \frac{\text{年間の事件数}}{\text{基礎人口}} \times 1,000$$

$$\text{乳児死亡率} \cdot \text{新生児死亡率} = \frac{\text{年間の事件数}}{\text{年間の出生数}} \times 1,000$$

$$\text{死産率} = \frac{\text{年間の死産数}}{\text{年間の出産（出生＋死産）数}} \times 1,000$$

$$\text{死因別死亡数} = \frac{\text{死因別死亡数}}{\text{基礎人口}} \times 100,000$$

$$\text{周産期死亡率} = \frac{\text{早期新生児死亡数} + \text{妊娠満22週以後の死産数}}{\text{出産（出生＋死産）数}} \times 1,000$$

$$\text{自然増加率} = \frac{\text{出生数} - \text{死亡数}}{\text{基礎人口}} \times 1,000$$

$$\text{合計特殊出生率} = \left(\frac{\text{母の年齢別出生数}}{\text{年齢別女子人口}} \right) \text{の15歳} \sim \text{49歳の合計}$$

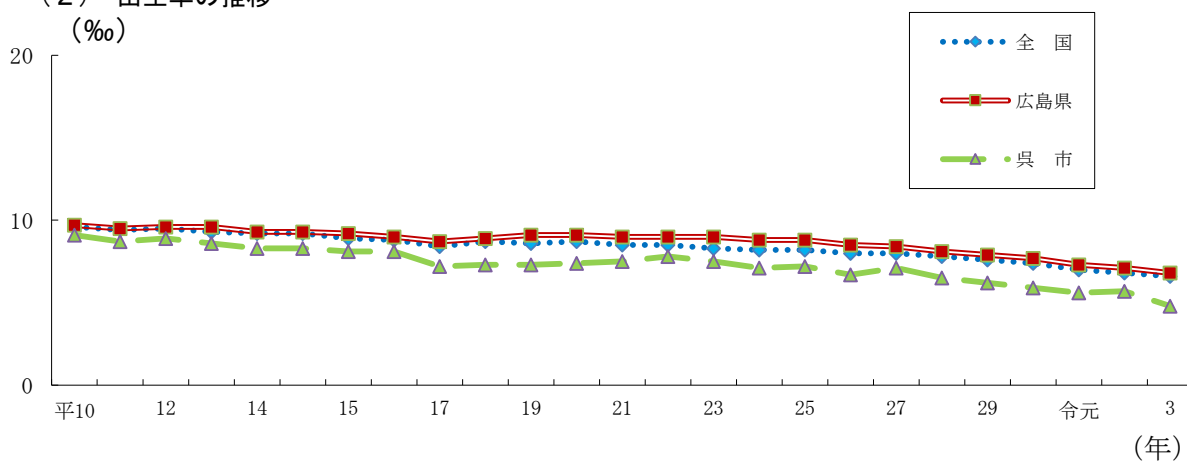
(1) 主要人口動態

(単位：人，胎，組，‰)

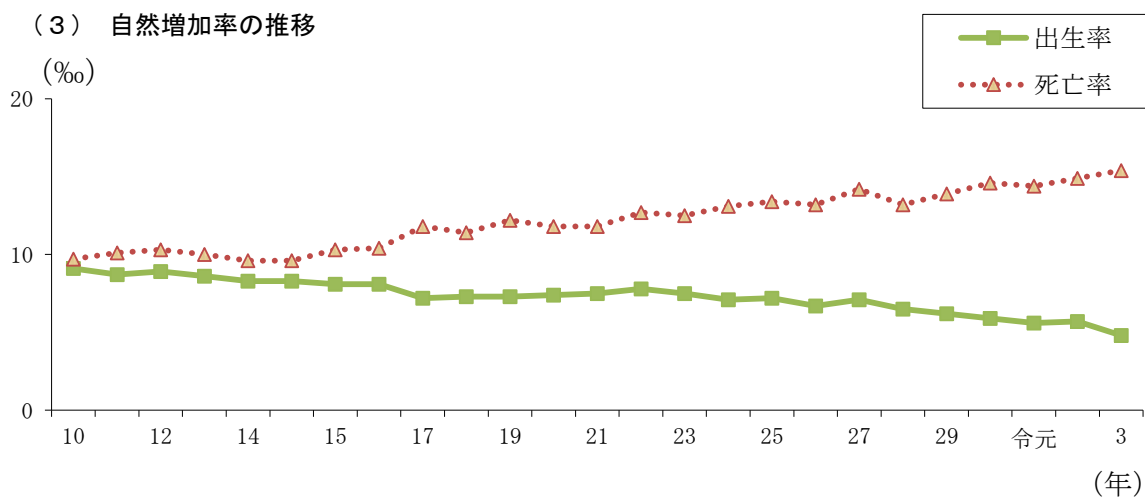
| 区分 | 総数 | | 人口（出生・出産）千対発生率 | | | | | |
|-------|---------|---------|----------------|--------|-------|-------|-------|-------|
| | | | 呉市 | | 広島県 | | 全国 | |
| | 2年 | 3年 | 2年 | 3年 | 2年 | 3年 | 2年 | 3年 |
| 出生 | 1,198 | 1,020 | 5.7 | 4.8 | 7.1 | 6.8 | 6.8 | 6.6 |
| 男 | 611 | 516 | | | | | | |
| 女 | 587 | 504 | | | | | | |
| 死亡 | 3,154 | 3,298 | 14.9 | 15.4 | 11.0 | 11.6 | 11.1 | 11.7 |
| 男 | 1,559 | 1,648 | | | | | | |
| 女 | 1,595 | 1,650 | | | | | | |
| 自然増加 | △ 1,956 | △ 2,278 | △ 9.2 | △ 10.6 | △ 3.9 | △ 4.8 | △ 4.3 | △ 5.1 |
| 死産 | 28 | 30 | 22.8 | 28.6 | 19.4 | 18.7 | 20.1 | 19.7 |
| 婚姻 | 816 | 742 | 3.9 | 3.5 | 4.3 | 4.1 | 4.3 | 4.1 |
| 離婚 | 289 | 289 | 1.37 | 1.35 | 1.54 | 1.47 | 1.57 | 1.50 |
| 再掲 | | | | | | | | |
| 乳児死亡 | 4 | 1 | 3.3 | 1.0 | 1.5 | 1.6 | 1.8 | 1.7 |
| 新生児死亡 | 2 | 1 | 1.7 | 1.0 | 0.7 | 0.6 | 0.8 | 0.8 |
| 周産期死亡 | 4 | 6 | 3.3 | 5.9 | 3.2 | 3.2 | 3.2 | 3.4 |

※ 広島県令3年人口動態統計年報による

(2) 出生率の推移
(%)



(3) 自然増加率の推移
(%)



(4) 出生順位別出生数

(単位：人，%)

| 区 分 | | 総 数 | 第 1 子 | 第 2 子 | 第 3 子 | 第 4 子 | 第 5 子以上 | |
|-------|-------|-------|-------|-------|-------|-------|---------|-----|
| 出 生 数 | 平成17年 | 1,774 | 788 | 727 | 209 | 39 | 11 | |
| | 18年 | 1,837 | 847 | 701 | 236 | 43 | 10 | |
| | 19年 | 1,819 | 821 | 699 | 256 | 32 | 11 | |
| | 20年 | 1,847 | 837 | 700 | 249 | 48 | 13 | |
| | 21年 | 1,837 | 850 | 679 | 238 | 53 | 17 | |
| | 22年 | 1,858 | 851 | 692 | 248 | 53 | 14 | |
| | 23年 | 1,812 | 763 | 739 | 242 | 52 | 16 | |
| | 24年 | 1,692 | 729 | 671 | 223 | 54 | 15 | |
| | 25年 | 1,717 | 779 | 627 | 249 | 50 | 12 | |
| | 26年 | 1,571 | 685 | 571 | 237 | 60 | 18 | |
| | 27年 | 1,588 | 695 | 585 | 255 | 38 | 15 | |
| | 28年 | 1,506 | 673 | 539 | 228 | 46 | 20 | |
| | 29年 | 1,406 | 592 | 545 | 212 | 45 | 12 | |
| | 30年 | 1,328 | 570 | 492 | 214 | 45 | 7 | |
| | 令和元年 | 1,258 | 551 | 469 | 178 | 45 | 15 | |
| 2年 | 1,198 | 500 | 443 | 205 | 35 | 15 | | |
| 3年 | 1,020 | 430 | 359 | 166 | 49 | 16 | | |
| 出生割合 | 呉市 | 3年 | 100.0 | 42.2 | 35.2 | 16.3 | 4.8 | 1.6 |
| | | 2年 | 100.0 | 41.7 | 37.0 | 17.1 | 2.9 | 1.3 |
| | 広島県 | 3年 | 100.0 | 44.1 | 36.0 | 15.1 | 3.5 | 1.3 |
| | 全国 | 3年 | 100.0 | 45.8 | 36.2 | 13.6 | 3.2 | 1.2 |

※ 広島県令和3年人口動態統計年報及び政府統計の総合窓口e-Statによる

(5) 体重別出生数

(単位：人，%)

| 区 分 | | 総 数 | 1,000g 未 満 | 1,000 ～ 1,499 | 1,500 ～ 1,999 | 2,000 ～ 2,499 | 2,500 ～ 2,999 | 3,000 ～ 3,499 | 3,500 ～ 3,999 | 4,000 ～ 4,499 | 4,500g 以 上 | ※ 低体重児 (再掲) | 不 詳 | |
|-------|-------|-------|---------------|---------------------|---------------------|---------------------|---------------------|---------------------|---------------------|---------------------|---------------|-------------------|-------|-----|
| 出 生 数 | 平成17年 | 1,774 | 10 | 7 | 13 | 137 | 686 | 741 | 170 | 10 | - | 167 | - | |
| | 18年 | 1,837 | 5 | 10 | 25 | 155 | 676 | 762 | 185 | 16 | 3 | 195 | - | |
| | 19年 | 1,819 | 2 | 7 | 28 | 148 | 724 | 699 | 202 | 7 | 2 | 185 | - | |
| | 20年 | 1,847 | 8 | 4 | 30 | 171 | 706 | 746 | 163 | 19 | - | 213 | - | |
| | 21年 | 1,837 | 8 | 7 | 17 | 129 | 723 | 766 | 174 | 11 | 1 | 161 | 1 | |
| | 22年 | 1,858 | 4 | 6 | 29 | 151 | 720 | 766 | 166 | 16 | - | 190 | - | |
| | 23年 | 1,812 | 4 | 4 | 15 | 160 | 712 | 719 | 181 | 16 | - | 183 | 1 | |
| | 24年 | 1,692 | 5 | 9 | 27 | 142 | 671 | 658 | 168 | 9 | 3 | 183 | - | |
| | 25年 | 1,717 | 7 | 10 | 26 | 136 | 674 | 673 | 177 | 13 | - | 179 | 1 | |
| | 26年 | 1,571 | 4 | 3 | 12 | 114 | 651 | 622 | 151 | 14 | - | 133 | - | |
| | 27年 | 1,588 | 3 | 4 | 26 | 121 | 632 | 638 | 147 | 14 | 1 | 154 | 2 | |
| | 28年 | 1,506 | 3 | 5 | 29 | 122 | 619 | 599 | 115 | 13 | 1 | 159 | - | |
| | 29年 | 1,406 | 3 | 7 | 22 | 123 | 551 | 558 | 135 | 7 | - | 155 | - | |
| | 30年 | 1,328 | 3 | 7 | 19 | 93 | 540 | 520 | 139 | 7 | - | 122 | - | |
| | 令和元年 | 1,258 | 1 | 3 | 16 | 90 | 508 | 504 | 132 | 4 | - | 110 | - | |
| 2年 | 1,198 | 2 | 6 | 15 | 108 | 476 | 475 | 106 | 10 | - | 131 | - | | |
| 3年 | 1,020 | 1 | 5 | 15 | 84 | 406 | 419 | 85 | 5 | - | 105 | - | | |
| 出生割合 | 呉市 | 3年 | 100.0 | 0.1 | 0.5 | 1.5 | 8.2 | 39.8 | 41.1 | 8.3 | 0.5 | - | 100.0 | - |
| | | 2年 | 100.0 | 0.2 | 0.5 | 1.3 | 9.0 | 39.7 | 39.6 | 8.8 | 0.8 | - | 100.0 | - |
| | 広島県 | 3年 | 100.0 | 0.3 | 0.5 | 1.3 | 7.8 | 38.9 | 41.0 | 9.4 | 0.7 | 0.0 | 100.0 | - |
| | 全国 | 3年 | 100.0 | 0.3 | 0.4 | 1.2 | 7.4 | 38.5 | 41.5 | 9.8 | 0.7 | 0.0 | 9.4 | 0.0 |

※ 平成7年に「低体重児」の定義が2,500g未満に改められた,

※ 広島県令和3年人口動態統計年報及び政府統計の総合窓口e-Statによる

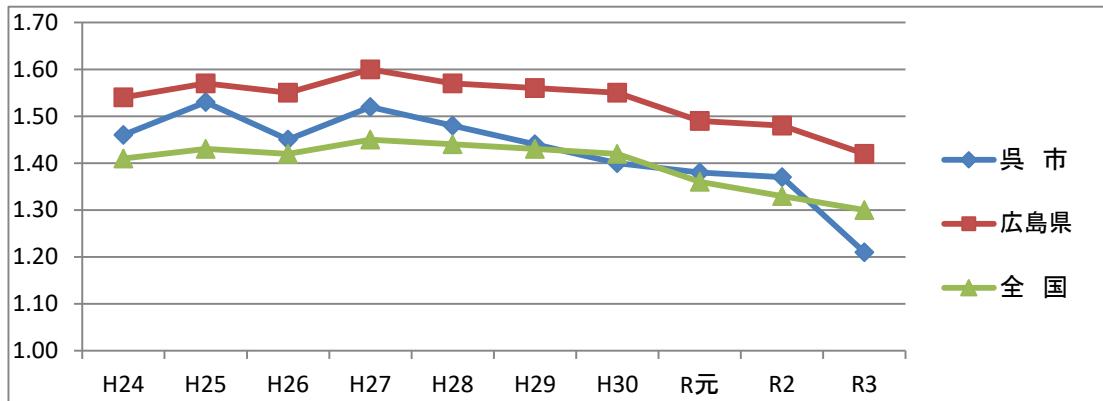
(6) 合計特殊出生率の年次推移

| 区 分 | H29 | H30 | R1 | R2 | R3 |
|-----|------|------|------|------|------|
| 呉 市 | 1.44 | 1.40 | 1.38 | 1.37 | 1.21 |
| 広島県 | 1.56 | 1.55 | 1.49 | 1.48 | 1.42 |
| 全 国 | 1.43 | 1.42 | 1.36 | 1.33 | 1.30 |

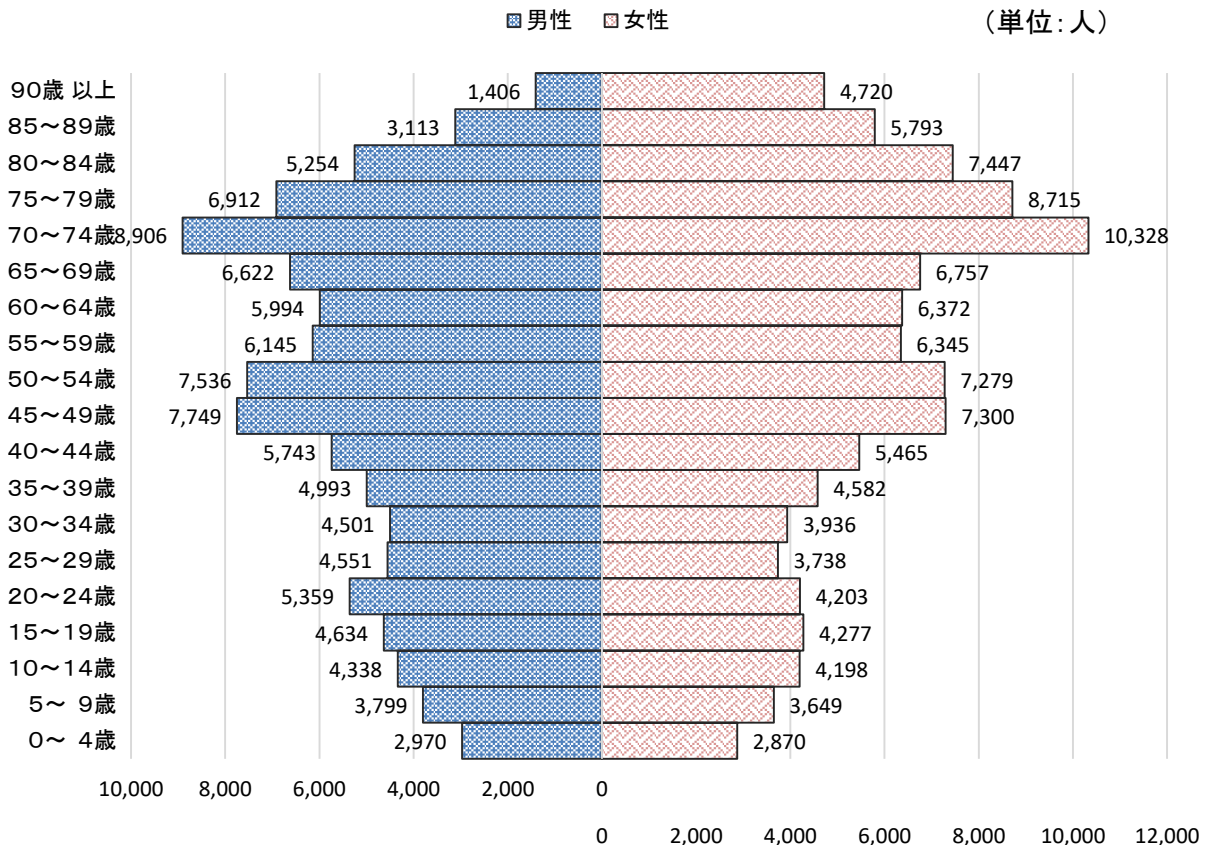
※母の年齢別出生数＝人口動態統計年報による

年齢別女子人口＝呉市：住民基本台帳各年9月末人口による

全国・広島県：各年の広島県人口動態統計年報の定めによる



(参考)人口ピラミッド



※住民基本台帳（令和4年3月末現在）の日本人のみで集計

(7) 主要死因別死亡数

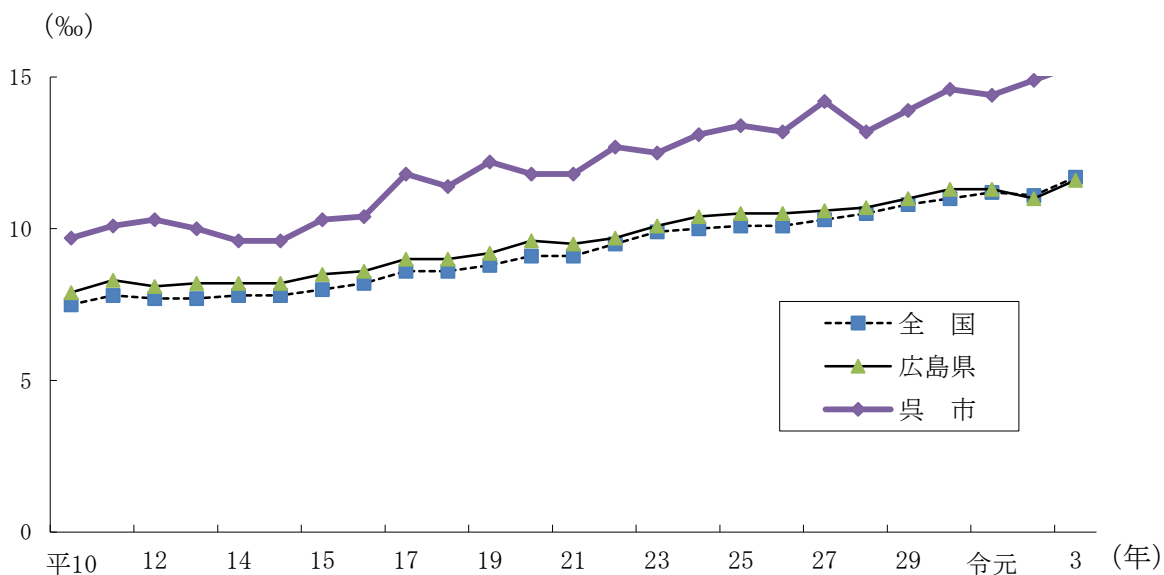
(単位 人, %)

令和3年

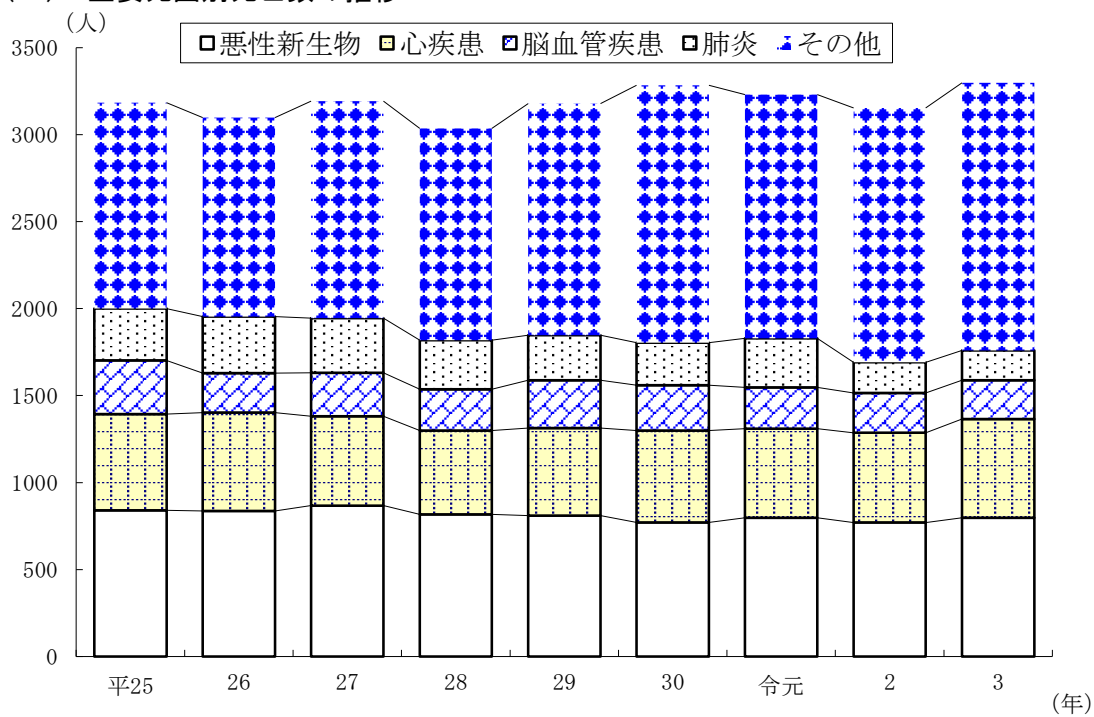
| 区 分 | 呉 市 | | | 広 島 県 | | 全 国 | |
|-----------------|-------|---------------|----------------------|---------------|----------------------|---------------|----------------------|
| | 実 数 | 人口10万 対死亡率 | 死 亡 総 数に占 める割合 | 人口10万 対死亡率 | 死 亡 総 数に占 める割合 | 人口10万 対死亡率 | 死 亡 総 数に占 める割合 |
| 総 数 | 3,298 | 1,560.6 | 100.0 | 1,152.3 | 100.0 | 1172.7 | 100.0 |
| 結 核 | 6 | 2.8 | 0.2 | 1.2 | 0.1 | 1.5 | 0.1 |
| 悪 性 新 生 物 | 798 | 377.6 | 24.2 | 301.7 | 26.2 | 310.7 | 26.5 |
| 糖 尿 病 | 36 | 17.0 | 1.1 | 12.9 | 1.1 | 11.7 | 1.0 |
| 高 血 圧 性 疾 患 | 23 | 10.9 | 0.7 | 7.6 | 0.7 | 8.3 | 0.7 |
| 心 疾 患 | 568 | 268.8 | 17.2 | 193.3 | 16.8 | 174.9 | 14.9 |
| 脳 血 管 疾 患 | 222 | 105.0 | 6.7 | 79.6 | 6.9 | 85.2 | 7.3 |
| 大 動 脈 瘤 及 び 解 離 | 45 | 21.3 | 1.4 | 14.3 | 1.2 | 15.8 | 1.3 |
| 肺 炎 | 172 | 81.4 | 5.2 | 57.3 | 5.0 | 59.6 | 5.1 |
| 慢 性 閉 塞 性 肺 疾 患 | 49 | 23.2 | 1.5 | 14.3 | 1.2 | 13.3 | 1.1 |
| 喘 息 | 3 | 1.4 | 0.1 | 0.6 | 0.1 | 0.8 | 0.1 |
| 肝 疾 患 | 41 | 19.4 | 1.2 | 14.6 | 1.3 | 14.7 | 1.3 |
| 腎 不 全 | 68 | 32.2 | 2.1 | 24.6 | 2.1 | 23.4 | 2.0 |
| 老 衰 | 325 | 153.8 | 9.9 | 116.5 | 10.1 | 123.8 | 10.6 |
| 不 慮 の 事 故 | 85 | 40.2 | 2.6 | 28.5 | 2.5 | 31.2 | 2.7 |
| 自 殺 | 31 | 14.7 | 0.9 | 17.4 | 1.5 | 16.5 | 1.4 |

※ 広島県令和3年人口動態統計年報及び政府統計の総合窓口e-Statによる

(8) 死亡率の推移



(9) 主要死因別死亡数の推移



(10) 悪性新生物，部位，性別死亡数

(単位：人，%)

令和3年

| 区 分 | 実 数 | 人口10万対死亡率 | | | 総数に占める割合 | | |
|---------------|------|-----------|-------|--------|----------|-------|-------|
| | | 呉 市 | 広 島 県 | 全 国 | 呉 市 | 広 島 県 | 全 国 |
| 総 数 | 798 | 377.6 | 301.7 | 310.7 | 100.0 | 100.0 | 100.0 |
| 食 道 | 17 | 8.0 | 8.9 | 8.9 | 2.1 | 3.0 | 2.9 |
| 胃 | 91 | 43.1 | 32.7 | 33.9 | 11.4 | 10.8 | 10.9 |
| 結 腸 | 71 | 33.6 | 28.1 | 30.0 | 8.9 | 9.3 | 9.6 |
| 直腸S状結腸移行部及び直腸 | 36 | 17.0 | 11.1 | 12.7 | 4.5 | 3.7 | 4.1 |
| 肝及び肝内胆管 | 66 | 31.2 | 22.4 | 19.6 | 8.3 | 7.4 | 6.3 |
| 胆のう及びその他の胆道 | 32 | 15.1 | 12.7 | 14.8 | 4.0 | 4.2 | 4.8 |
| 膵 | 77 | 36.4 | 31.9 | 31.4 | 9.6 | 10.6 | 10.1 |
| 気管，気管支及び肺 | 162 | 76.7 | 57.0 | 62.1 | 20.3 | 18.9 | 20.0 |
| 乳 房 | 24 | 11.4 | 10.8 | 12.1 | 3.0 | 3.6 | 3.9 |
| (子宮) | (10) | (9.1) | (9.7) | (10.8) | (2.9) | (3.9) | (4.3) |
| 白 血 病 | 18 | 8.5 | 7.8 | 7.4 | 2.3 | 2.6 | 2.4 |
| そ の 他 | 194 | 91.8 | 73.2 | 72.2 | 24.3 | 24.2 | 23.2 |
| 男 子 総 数 | 457 | 448.0 | 361.2 | 372.7 | 100.0 | 100.0 | 100.0 |
| 食 道 | 12 | 11.8 | 14.8 | 14.9 | 2.6 | 4.1 | 4.0 |
| 胃 | 60 | 58.8 | 43.4 | 45.6 | 13.1 | 12.0 | 12.2 |
| 結 腸 | 36 | 35.3 | 27.2 | 30.5 | 7.9 | 7.5 | 8.2 |
| 直腸S状結腸移行部及び直腸 | 20 | 19.6 | 14.3 | 16.6 | 4.4 | 4.0 | 4.4 |
| 肝及び肝内胆管 | 41 | 40.2 | 30.0 | 26.7 | 9.0 | 8.3 | 7.2 |
| 胆のう及びその他の胆道 | 15 | 14.7 | 14.9 | 16.1 | 3.3 | 4.1 | 4.3 |
| 膵 | 34 | 33.3 | 31.7 | 32.4 | 7.4 | 8.8 | 8.7 |
| 気管，気管支及び肺 | 118 | 115.7 | 83.3 | 89.3 | 25.8 | 23.0 | 23.9 |
| 乳 房 | - | - | 0.1 | 0.2 | - | 0.0 | 0.0 |
| 白 血 病 | 11 | 10.8 | 9.8 | 9.3 | 2.4 | 2.7 | 2.5 |
| そ の 他 | 110 | 107.8 | 91.8 | 91.4 | 24.1 | 25.4 | 24.5 |
| 女 子 総 数 | 341 | 311.9 | 245.7 | 252.1 | 100.0 | 100.0 | 100.0 |
| 食 道 | 5 | 4.6 | 3.4 | 3.3 | 1.5 | 1.4 | 1.3 |
| 胃 | 31 | 28.4 | 22.5 | 22.9 | 9.1 | 9.2 | 9.1 |
| 結 腸 | 35 | 32.0 | 29.0 | 29.5 | 10.3 | 11.8 | 11.7 |
| 直腸S状結腸移行部及び直腸 | 16 | 14.6 | 8.1 | 9.1 | 4.7 | 3.3 | 3.6 |
| 肝及び肝内胆管 | 25 | 22.9 | 15.3 | 13.0 | 7.3 | 6.2 | 5.1 |
| 胆のう及びその他の胆道 | 17 | 15.6 | 10.6 | 13.6 | 5.0 | 4.3 | 5.4 |
| 膵 | 43 | 39.3 | 32.1 | 30.5 | 12.6 | 13.1 | 12.1 |
| 気管，気管支及び肺 | 44 | 40.3 | 32.3 | 36.3 | 12.9 | 13.2 | 14.4 |
| 乳 房 | 24 | 22.0 | 21.0 | 23.5 | 7.0 | 8.5 | 9.3 |
| 子 宮 | 10 | 9.1 | 9.7 | 10.8 | 2.9 | 3.9 | 4.3 |
| 白 血 病 | 7 | 6.4 | 6.0 | 5.7 | 2.1 | 2.4 | 2.2 |
| そ の 他 | 84 | 76.8 | 55.6 | 54.0 | 24.6 | 22.6 | 21.4 |

※ 総数の(子宮)の基礎人口は，女子の人口を使用

(11) 脳血管疾患，病類，性別死亡数

(単位：人，%)

令和3年

| 区 分 | 実 数 | 人口10万対死亡率 | | | 総数に占める割合 | | |
|-----------|-----|-----------|-------|------|----------|-------|-------|
| | | 呉 市 | 広 島 県 | 全 国 | 呉 市 | 広 島 県 | 全 国 |
| 総 数 | 222 | 105.0 | 79.6 | 85.2 | 100.0 | 100.0 | 100.0 |
| くも膜下出血 | 18 | 8.5 | 8.3 | 8.9 | 8.1 | 10.5 | 10.5 |
| 脳内出血 | 71 | 33.6 | 25.1 | 26.2 | 32.0 | 31.5 | 30.8 |
| 脳梗塞 | 127 | 60.1 | 44.4 | 47.6 | 57.2 | 55.7 | 55.9 |
| その他の脳血管疾患 | 6 | 2.8 | 1.8 | 2.4 | 2.7 | 2.3 | 2.8 |
| 男 子 総 数 | 91 | 89.2 | 78.0 | 86.4 | 100.0 | 100.0 | 100.0 |
| くも膜下出血 | 4 | 3.9 | 6.3 | 6.8 | 4.4 | 8.1 | 7.9 |
| 脳内出血 | 37 | 36.3 | 28.6 | 30.0 | 40.7 | 36.6 | 34.7 |
| 脳梗塞 | 49 | 48.0 | 41.7 | 47.3 | 53.8 | 53.5 | 54.8 |
| その他の脳血管疾患 | 1 | 1.0 | 1.4 | 2.3 | 1.1 | 1.8 | 2.7 |
| 女 子 総 数 | 131 | 119.8 | 81.2 | 84.0 | 100.0 | 100.0 | 100.0 |
| くも膜下出血 | 14 | 12.8 | 10.3 | 10.9 | 10.7 | 12.7 | 13.0 |
| 脳内出血 | 34 | 31.1 | 21.8 | 22.7 | 26.0 | 26.8 | 27.0 |
| 脳梗塞 | 78 | 71.4 | 46.9 | 47.9 | 59.5 | 57.8 | 57.1 |
| その他の脳血管疾患 | 5 | 4.6 | 2.3 | 2.5 | 3.8 | 2.8 | 3.0 |

※ 広島県令和3年人口動態統計年報及び政府統計の総合窓口e-Statによる

(12) 心疾患，病類，性別死亡数

(単位：人，%)

令和3年

| 区 分 | 実 数 | 人口10万対死亡率 | | | 総数に占める割合 | | |
|---------------|-----|-----------|-------|-------|----------|-------|-------|
| | | 呉 市 | 広 島 県 | 全 国 | 呉 市 | 広 島 県 | 全 国 |
| 総 数 | 568 | 268.8 | 193.3 | 174.9 | 100.0 | 100.0 | 100.0 |
| 慢性リウマチ性心疾患 | 5 | 2.4 | 1.7 | 1.6 | 0.9 | 0.9 | 0.9 |
| 急性心筋梗塞 | 62 | 29.3 | 23.7 | 24.9 | 10.9 | 12.3 | 14.2 |
| その他の虚血性心疾患 | 68 | 32.2 | 30.5 | 30.5 | 12.0 | 15.8 | 17.4 |
| 慢性非リウマチ性心内膜疾患 | 35 | 16.6 | 10.9 | 9.9 | 6.2 | 5.6 | 5.6 |
| 心筋症 | 8 | 3.8 | 2.6 | 2.9 | 1.4 | 1.3 | 1.7 |
| 不整脈及び伝導障害 | 139 | 65.8 | 31.7 | 26.7 | 24.5 | 16.4 | 15.3 |
| 心不全 | 238 | 112.6 | 89.1 | 73.3 | 41.9 | 46.1 | 41.9 |
| その他の心疾患 | 13 | 6.2 | 3.1 | 5.1 | 2.3 | 1.6 | 2.9 |
| 男 子 総 数 | 248 | 243.1 | 182.9 | 173.7 | 100.0 | 100.0 | 100.0 |
| 慢性リウマチ性心疾患 | 1 | 1.0 | 0.8 | 1.1 | 0.4 | 0.4 | 0.6 |
| 急性心筋梗塞 | 31 | 30.4 | 27.4 | 30.0 | 12.5 | 15.0 | 17.3 |
| その他の虚血性心疾患 | 39 | 38.2 | 37.1 | 38.2 | 15.7 | 20.3 | 22.0 |
| 慢性非リウマチ性心内膜疾患 | 5 | 4.9 | 6.5 | 6.8 | 2.0 | 3.6 | 3.9 |
| 心筋症 | 3 | 2.9 | 2.8 | 3.4 | 1.2 | 1.6 | 2.0 |
| 不整脈及び伝導障害 | 78 | 76.5 | 33.4 | 27.5 | 31.5 | 18.3 | 15.8 |
| 心不全 | 84 | 82.3 | 71.6 | 60.9 | 33.9 | 39.1 | 35.1 |
| その他の心疾患 | 7 | 6.9 | 3.1 | 5.7 | 2.8 | 1.7 | 3.3 |
| 女 子 総 数 | 320 | 292.7 | 203.0 | 175.9 | 100.0 | 100.0 | 100.0 |
| 慢性リウマチ性心疾患 | 4 | 3.7 | 2.5 | 2.1 | 1.3 | 1.2 | 1.2 |
| 急性心筋梗塞 | 31 | 28.4 | 20.1 | 20.1 | 9.7 | 9.9 | 11.4 |
| その他の虚血性心疾患 | 29 | 26.5 | 24.3 | 23.1 | 9.1 | 12.0 | 13.2 |
| 慢性非リウマチ性心内膜疾患 | 30 | 27.4 | 15.1 | 12.8 | 9.4 | 7.4 | 7.3 |
| 心筋症 | 5 | 4.6 | 2.3 | 2.4 | 1.6 | 1.1 | 1.4 |
| 不整脈及び伝導障害 | 61 | 55.8 | 30.2 | 26.0 | 19.1 | 14.9 | 14.8 |
| 心不全 | 154 | 140.9 | 105.5 | 84.9 | 48.1 | 52.0 | 48.3 |
| その他の心疾患 | 6 | 5.5 | 3.0 | 4.5 | 1.9 | 1.5 | 2.6 |

※ 広島県令和3年人口動態統計年報及び政府統計の総合窓口e-Statによる

(13) 自然・人工妊娠期間別死産数

(単位：胎，‰)

| 区 分 | | | 総 数 | 12週 ～ 15週 | 16 ～ 19 | 20 ～ 23 | 24 ～ 27 | 28 ～ 31 | 32 ～ 35 | 36 ～ 39 | 40週 以上 | 不 詳 |
|------------------|-------------|----|------|-----------------|---------------|---------------|---------------|---------------|---------------|---------------|-----------|-----|
| 総 数 | 平成25年 | | 39 | 15 | 16 | 5 | 1 | - | 1 | 1 | - | - |
| | 26年 | | 37 | 15 | 11 | 6 | 1 | 1 | 1 | 1 | 1 | - |
| | 27年 | | 42 | 15 | 15 | 8 | - | - | 2 | 2 | - | - |
| | 28年 | | 28 | 12 | 11 | 5 | - | - | - | - | - | - |
| | 29年 | | 38 | 15 | 12 | 8 | 1 | 1 | - | 1 | - | - |
| | 30年 | | 33 | 13 | 11 | 6 | 1 | 1 | - | 1 | - | - |
| | 令和 元年 | | 29 | 11 | 8 | 8 | 1 | - | 1 | - | - | - |
| | 2年 | | 28 | 8 | 12 | 7 | - | 1 | - | - | - | - |
| | 3年 | | 30 | 9 | 11 | 5 | 2 | - | 1 | - | 2 | - |
| | 死 産 率 | 呉市 | 3年 | 28.6 | 8.6 | 10.5 | 4.8 | 1.9 | - | 1.0 | - | 1.9 |
| 広島県 | | 3年 | 18.7 | 6.4 | 5.8 | 4.3 | 0.3 | 0.7 | 0.5 | 0.4 | 0.3 | - |
| 全国 | | 3年 | 19.7 | 6.8 | 6.5 | 4.1 | 0.7 | 0.4 | 0.5 | 0.6 | 0.1 | 0.0 |
| 自 然 死 産 | 平成25年 | | 15 | 5 | 7 | - | 1 | - | 1 | 1 | - | - |
| | 26年 | | 18 | 3 | 5 | 5 | 1 | 1 | 1 | 1 | 1 | - |
| | 27年 | | 21 | 8 | 8 | 1 | - | - | 2 | 2 | - | - |
| | 28年 | | 15 | 6 | 7 | 2 | - | - | - | - | - | - |
| | 29年 | | 18 | 7 | 6 | 2 | 1 | 1 | - | 1 | - | - |
| | 30年 | | 16 | 7 | 4 | 2 | 1 | 1 | - | 1 | - | - |
| | 令和 元年 | | 14 | 4 | 4 | 4 | 1 | - | 1 | - | - | - |
| | 2年 | | 10 | 5 | 4 | - | 1 | - | - | - | - | - |
| | 3年 | | 12 | 5 | 1 | 1 | 2 | - | 1 | - | 2 | - |
| | 死 産 率 | 呉市 | 3年 | 11.4 | 4.8 | 1.0 | 1.0 | 1.9 | - | 1.0 | - | 1.9 |
| 広島県 | | 3年 | 9.5 | 2.8 | 2.8 | 1.6 | 0.3 | 0.7 | 0.5 | 0.4 | 0.3 | - |
| 全国 | | 3年 | 9.8 | 3.1 | 2.9 | 1.5 | 0.7 | 0.4 | 0.5 | 0.6 | 0.1 | 0.0 |
| 人 工 死 産 | 平成25年 | | 24 | 10 | 9 | 5 | - | - | - | - | - | - |
| | 26年 | | 19 | 12 | 6 | 1 | - | - | - | - | - | - |
| | 27年 | | 21 | 7 | 7 | 7 | - | - | - | - | - | - |
| | 28年 | | 13 | 6 | 4 | 3 | - | - | - | - | - | - |
| | 29年 | | 20 | 8 | 6 | 6 | - | - | - | - | - | - |
| | 30年 | | 17 | 6 | 7 | 4 | - | - | - | - | - | - |
| | 令和 元年 | | 15 | 7 | 4 | 4 | - | - | - | - | - | - |
| | 2年 | | 13 | 3 | 7 | 3 | - | - | - | - | - | - |
| | 3年 | | 18 | 4 | 10 | 4 | - | - | - | - | - | - |
| | 死 産 率 | 呉市 | 3年 | 17.1 | 3.8 | 9.5 | 3.8 | - | - | - | - | - |
| 広島県 | | 3年 | 9.2 | 3.5 | 3.1 | 2.6 | - | - | - | - | - | - |
| 全国 | | 3年 | 9.9 | 3.8 | 3.6 | 2.5 | - | - | - | 0.0 | 0.0 | - |

(14) 年代, 性別死亡数

(単位 人)

令和3年

| 区 分 | 総 数 | 男 | 女 |
|-----------|-------|-------|-------|
| 総 数 | 3,298 | 1,648 | 1,650 |
| 0 歳 | 1 | 1 | 0 |
| 1 | 0 | 0 | 0 |
| 2 | 0 | 0 | 0 |
| 3 | 0 | 0 | 0 |
| 4 | 0 | 0 | 0 |
| 0～ 4 (再掲) | 1 | 1 | 0 |
| 5～ 9 | 0 | 0 | 0 |
| 10～14 | 1 | 1 | 0 |
| 15～19 | 1 | 1 | 0 |
| 20～24 | 3 | 3 | 0 |
| 25～29 | 2 | 2 | 0 |
| 30～34 | 4 | 3 | 1 |
| 35～39 | 8 | 6 | 2 |
| 40～44 | 10 | 4 | 6 |
| 45～49 | 27 | 21 | 6 |
| 50～54 | 32 | 20 | 12 |
| 55～59 | 57 | 43 | 14 |
| 60～64 | 83 | 62 | 21 |
| 65～69 | 146 | 107 | 39 |
| 70～74 | 295 | 189 | 106 |
| 75～79 | 380 | 266 | 114 |
| 80～84 | 510 | 294 | 216 |
| 85～89 | 668 | 310 | 358 |
| 90～94 | 633 | 210 | 423 |
| 95～99 | 349 | 87 | 262 |
| 100～ | 88 | 18 | 70 |
| 不 詳 | - | - | - |

(15) 死因, 性別死亡数

(単位:人)

令和3年

| 死因分類 コード | 死 因 | 総 数 | 男 | 女 |
|-------------|----------------------|-------|-------|-------|
| | 総 数 | 3,298 | 1,648 | 1,650 |
| 01000 | 感染症及び寄生虫症 | 51 | 26 | 25 |
| 01100 | 腸管感染症 | 6 | 3 | 3 |
| 01200 | 結 核 | 6 | 4 | 2 |
| 01201 | 呼吸器結核 | 5 | 4 | 1 |
| 01202 | その他の結核 | 1 | - | 1 |
| 01300 | 敗 血 症 | 18 | 10 | 8 |
| 01400 | ウイルス性肝炎 | 6 | 4 | 2 |
| 01401 | B型ウイルス肝炎 | 1 | 1 | - |
| 01402 | C型ウイルス肝炎 | 5 | 3 | 2 |
| 01403 | その他のウイルス肝炎 | - | - | - |
| 01500 | ヒト免疫不全ウイルス [H I V] 病 | - | - | - |
| 01600 | その他の感染症及び寄生虫症 | 15 | 5 | 10 |
| 02000 | 新 生 物 | 841 | 484 | 357 |
| 02100 | 悪性新生物 | 798 | 457 | 341 |
| 02101 | 口唇, 口腔及び咽頭 | 9 | 4 | 5 |
| 02102 | 食 道 | 17 | 12 | 5 |
| 02103 | 胃 | 91 | 60 | 31 |
| 02104 | 結 腸 | 71 | 36 | 35 |
| 02105 | 直腸S状結腸移行部及び直腸 | 36 | 20 | 16 |
| 02106 | 肝及び肝内胆管 | 66 | 41 | 25 |
| 02107 | 胆のう及びその他の胆道 | 32 | 15 | 17 |
| 02108 | 膵 | 77 | 34 | 43 |
| 02109 | 喉 頭 | 4 | 4 | - |
| 02110 | 気管, 気管支及び肺 | 162 | 118 | 44 |
| 02111 | 皮 膚 | 5 | 1 | 4 |
| 02112 | 乳 房 | 24 | - | 24 |
| 02113 | 子 宮 | 10 | - | 10 |
| 02114 | 卵 巣 | 15 | - | 15 |
| 02115 | 前 立 腺 | 25 | 25 | - |
| 02116 | 膀 胱 | 25 | 17 | 8 |
| 02117 | 中枢神経系 | 10 | 5 | 5 |
| 02118 | 悪性リンパ腫 | 30 | 14 | 16 |
| 02119 | 白 血 病 | 18 | 11 | 7 |
| 02120 | その他のリンパ組織、造血組織及び関連組織 | 7 | 3 | 4 |
| 02121 | その他の悪性新生物 | 64 | 37 | 27 |
| 02200 | その他の新生物 | 43 | 27 | 16 |
| 02201 | 中枢神経系のその他の新生物 | 5 | 2 | 3 |
| 02202 | 中枢神経系を除くその他の新生物 | 38 | 25 | 13 |

(15) 死因, 性別死亡数

(単位: 人)

令和3年

| 死因分類 コード | 死 因 | 総 数 | 男 | 女 |
|-------------|----------------------|-----|-----|-----|
| 03000 | 血液及び造血器の疾患並びに免疫機構の障害 | 7 | 5 | 2 |
| 03100 | 貧 血 | 3 | 3 | - |
| 03200 | その他の血液及び造血器の疾患等 | 4 | 2 | 2 |
| 04000 | 内分泌, 栄養及び代謝疾患 | 69 | 35 | 34 |
| 04100 | 糖 尿 病 | 36 | 19 | 17 |
| 04200 | その他の内分泌, 栄養及び代謝疾患 | 33 | 16 | 17 |
| 05000 | 精神及び行動の障害 | 75 | 29 | 46 |
| 05100 | 血管性及び詳細不明の認知症 | 67 | 25 | 42 |
| 05200 | その他の精神及び行動の障害 | 8 | 4 | 4 |
| 06000 | 神経系の疾患 | 112 | 54 | 58 |
| 06100 | 髄 膜 炎 | 1 | 1 | - |
| 06200 | 脊髄性筋萎縮症及び関連症候群 | 5 | 1 | 4 |
| 06300 | パーキンソン病 | 23 | 13 | 10 |
| 06400 | アルツハイマー病 | 49 | 21 | 28 |
| 06500 | その他の神経系の疾患 | 34 | 18 | 16 |
| 07000 | 眼及び付属器の疾患 | - | - | - |
| 08000 | 耳及び乳様突起の疾患 | - | - | - |
| 09000 | 循環器系の疾患 | 869 | 379 | 490 |
| 09100 | 高血圧性疾患 | 23 | 7 | 16 |
| 09101 | 高血圧性心疾患及び心腎疾患 | 17 | 6 | 11 |
| 09102 | その他の高血圧性疾患 | 6 | 1 | 5 |
| 09200 | 心 疾 患 (高血圧性を除く) | 568 | 248 | 320 |
| 09201 | 慢性リウマチ性心疾患 | 5 | 1 | 4 |
| 09202 | 急性心筋梗塞 | 62 | 31 | 31 |
| 09203 | その他の虚血性心疾患 | 68 | 39 | 29 |
| 09204 | 慢性非リウマチ性心内膜疾患 | 35 | 5 | 30 |
| 09205 | 心 筋 症 | 8 | 3 | 5 |
| 09206 | 不整脈及び伝導障害 | 139 | 78 | 61 |
| 09207 | 心 不 全 | 238 | 84 | 154 |
| 09208 | その他の心疾患 | 13 | 7 | 6 |
| 09300 | 脳血管疾患 | 222 | 91 | 131 |
| 09301 | くも膜下出血 | 18 | 4 | 14 |
| 09302 | 脳内出血 | 71 | 37 | 34 |
| 09303 | 脳 梗 塞 | 127 | 49 | 78 |
| 09304 | その他の脳血管疾患 | 6 | 1 | 5 |
| 09400 | 大動脈瘤及び解離 | 45 | 26 | 19 |
| 09500 | その他の循環器系の疾患 | 11 | 7 | 4 |

(15) 死因, 性別死亡数

(単位: 人)

令和3年

| 死因分類 コード | 死 因 | 総 数 | 男 | 女 |
|-------------|------------------------------|-----|-----|-----|
| 10000 | 呼吸器系の疾患 | 481 | 297 | 184 |
| 10100 | インフルエンザ | - | - | - |
| 10200 | 肺 炎 | 172 | 109 | 63 |
| 10300 | 急性気管支炎 | - | - | - |
| 10400 | 慢性閉塞性肺疾患 | 49 | 38 | 11 |
| 10500 | 喘 息 | 3 | - | 3 |
| 10600 | その他の呼吸器系の疾患 | 257 | 150 | 107 |
| 10601 | 誤嚥性肺炎 | 151 | 91 | 60 |
| 10602 | 間質性肺疾患 | 54 | 34 | 20 |
| 10603 | その他の呼吸器系の疾患(10601及び10602を除く) | 52 | 25 | 27 |
| 11000 | 消化器系の疾患 | 131 | 67 | 64 |
| 11100 | 胃潰瘍及び十二指腸潰瘍 | 4 | 2 | 2 |
| 11200 | ヘルニア及び腸閉塞 | 10 | 7 | 3 |
| 11300 | 肝 疾 患 | 41 | 24 | 17 |
| 11301 | 肝 硬 変 (アルコール性を除く) | 18 | 8 | 10 |
| 11302 | その他の肝疾患 | 23 | 16 | 7 |
| 11400 | その他の消化器系の疾患 | 76 | 34 | 42 |
| 12000 | 皮膚及び皮下組織の疾患 | 6 | 1 | 5 |
| 13000 | 筋骨格系及び結合組織の疾患 | 12 | 7 | 5 |
| 14000 | 腎尿路生殖器系の疾患 | 103 | 45 | 58 |
| 14100 | 糸球体疾患及び腎尿細管間質性疾患 | 16 | 5 | 11 |
| 14200 | 腎 不 全 | 68 | 34 | 34 |
| 14201 | 急性腎不全 | 10 | 3 | 7 |
| 14202 | 慢性腎不全 | 45 | 26 | 19 |
| 14203 | 詳細不明の腎不全 | 13 | 5 | 8 |
| 14300 | その他の腎尿路生殖器系の疾患 | 19 | 6 | 13 |
| 15000 | 妊娠, 分娩及び産じょく | - | - | - |
| 16000 | 周産期に発生した病態 | - | - | - |
| 16100 | 妊娠期間及び胎児発育に関連する障害 | - | - | - |
| 16200 | 出産外傷 | - | - | - |
| 16300 | 周産期に特異的な呼吸障害及び心血管障害 | - | - | - |
| 16400 | 周産期に特異的な感染症 | - | - | - |
| 16500 | 胎児及び新生児の出血性障害及び血液障害 | - | - | - |
| 16600 | その他の周産期に発生した病態 | - | - | - |
| 17000 | 先天奇形, 変形及び染色体異常 | 4 | 2 | 2 |
| 17100 | 神経系の先天奇形 | - | - | - |
| 17200 | 循環器系の先天奇形 | 2 | - | 2 |
| 17201 | 心臓の先天奇形 | 1 | - | 1 |
| 17202 | その他の循環器系の先天奇形 | 1 | - | 1 |
| 17300 | 消化器系の先天奇形 | - | - | - |
| 17400 | その他の先天奇形及び変形 | 2 | 2 | - |
| 17500 | 染色体異常, 他に分類されないもの | - | - | - |

(15) 死因, 性別死亡数

(単位: 人)

令和3年

| 死因分類 コード | 死 因 | 総 数 | 男 | 女 |
|-------------|---------------------------------|-----|-----|-----|
| 18000 | 症状、徴候及び異常臨床所見・異常検査所見で他に分類されないもの | 384 | 122 | 262 |
| 18100 | 老 衰 | 325 | 81 | 244 |
| 18200 | 乳幼児突然死症候群 | - | - | - |
| 18300 | その他の症状等で他に分類されないもの | 59 | 41 | 18 |
| 20000 | 傷病及び死亡の外因 | 140 | 89 | 51 |
| 20100 | 不慮の事故 | 85 | 52 | 33 |
| 20101 | 交通事故 | 11 | 7 | 4 |
| 20102 | 転倒・転落・墜落 | 27 | 15 | 12 |
| 20103 | 不慮の溺死及び溺水 | 13 | 5 | 8 |
| 20104 | 不慮の窒息 | 16 | 10 | 6 |
| 20105 | 煙, 火及び火炎への曝露 | 1 | 1 | - |
| 20106 | 有害物質による不慮の中毒等 | 1 | 1 | - |
| 20107 | その他の不慮の事故 | 16 | 13 | 3 |
| 20200 | 自 殺 | 31 | 24 | 7 |
| 20300 | 他 殺 | 2 | 1 | 1 |
| 20400 | その他の外因 | 22 | 12 | 10 |
| 22200 | その他の特殊目的用コード | 13 | 6 | 7 |

(16) 標準化死亡比

平成27年～令和元年

| 分 類 | 死 因 | 総 数 | 男 | 女 |
|------|---------------|-------|-------|-------|
| | 総 数 | 106.5 | 108.8 | 105.4 |
| Se01 | 結 核 | 108.6 | 126.5 | 89.3 |
| Se02 | 悪性新生物 | 99.3 | 101.7 | 98.4 |
| Se03 | 食 道 | 98.8 | 93.7 | 132.2 |
| Se04 | 胃 | 92.2 | 91.9 | 96.1 |
| Se05 | 結 腸 | 94.7 | 103.0 | 87.8 |
| Se06 | 直腸S状結腸移行部及び直腸 | 79.5 | 73.8 | 90.3 |
| Se07 | 肝及び肝内胆管 | 143.1 | 154.5 | 127.9 |
| Se08 | 胆のう及びその他の胆道 | 83.6 | 71.8 | 95.9 |
| Se09 | 膵 | 94.4 | 94.0 | 95.4 |
| Se10 | 気管, 気管支及び肺 | 98.5 | 102.9 | 93.7 |
| Se11 | 乳 房 | 113.3 | 89.4 | 111.8 |
| Se12 | 子 宮 | 90.8 | — | 90.8 |
| Se13 | 白 血 病 | 88.2 | 89.0 | 89.1 |
| Se14 | 糖 尿 病 | 100.1 | 94.9 | 106.9 |
| Se15 | 高血圧性疾患 | 118.5 | 87.5 | 137.0 |
| Se16 | 心 疾 患 | 110.6 | 114.6 | 107.8 |
| Se17 | 急性心筋梗塞 | 137.7 | 152.3 | 122.3 |
| Se18 | その他の虚血性心疾患 | 98.1 | 96.3 | 102.2 |
| Se19 | 不整脈及び伝導障害 | 108.1 | 113.7 | 103.9 |
| Se20 | 心 不 全 | 105.9 | 105.6 | 105.9 |
| Se21 | 脳血管疾患 | 102.6 | 107.9 | 98.7 |
| Se22 | くも膜下出血 | 90.9 | 99.6 | 85.4 |
| Se23 | 脳内出血 | 127.5 | 133.4 | 122.5 |
| Se24 | 脳 梗 塞 | 94.3 | 96.7 | 93.2 |
| Se25 | 大動脈瘤及び解離 | 95.7 | 95.6 | 96.5 |
| Se26 | 肺 炎 | 113.4 | 115.9 | 113.5 |
| Se27 | 慢性閉塞性肺疾患 | 109.1 | 110.5 | 121.3 |
| Se28 | 喘 息 | 90.5 | 111.2 | 78.4 |
| Se29 | 肝 疾 患 | 98.3 | 96.8 | 102.4 |
| Se30 | 腎 不 全 | 146.0 | 146.3 | 147.7 |
| Se31 | 老 衰 | 104.5 | 99.4 | 104.9 |
| Se32 | 不慮の事故 | 133.1 | 137.5 | 129.8 |
| Se33 | 交通事故 | 120.8 | 133.6 | 96.0 |
| Se34 | 自 殺 | 101.1 | 109.3 | 82.9 |

※ 広島県平成29年人口動態統計年報第46号による

*標準化死亡比＝実死亡数／予測死亡数×100

予測死亡数（期待死亡数）とは

予測死亡数とは、年齢（階級）別死亡率が基礎集団（全国）と同じであると仮定したときに予測される死亡数

標準化死亡比（SMR）は、低い方が望ましく、SMRが100を超えていれば、年齢構造の違いを考慮してもなお、死亡率が基礎集団よりも高いことを示すものである。