

第1 概況編

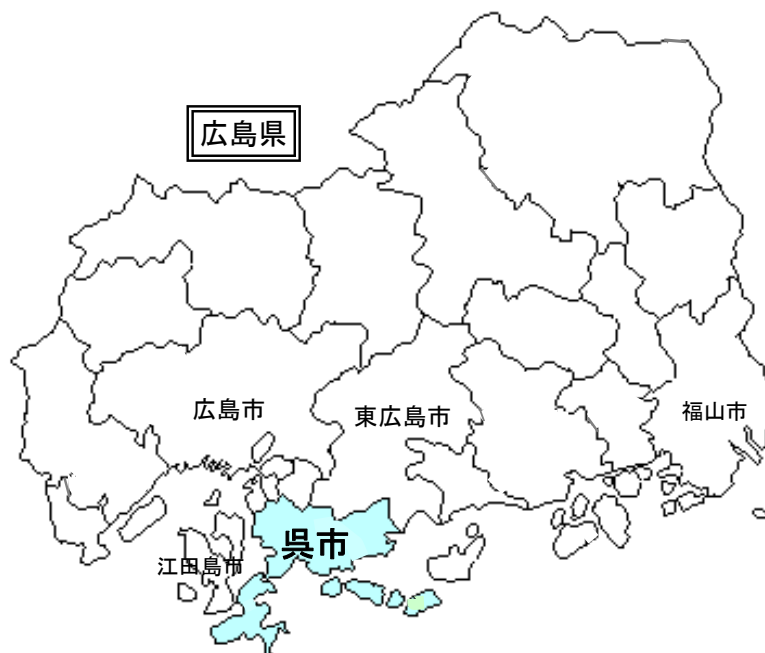
1 呉市の概況

(1) 位置

市は、瀬戸内海のほぼ中央部、広島県の南西部に位置し、瀬戸内海に面する陸地部と、倉橋島や安芸灘諸島などの島しょ部で構成される気候温和で自然環境に恵まれた都市です。

市域面積は352.83k㎡で、陸地部と島しょ部は、架橋により陸続きとなっています。また、東西方向に38.1km、南北方向に33.1kmと広がる市域は、瀬戸内海で最も長い約300kmの海岸線を有しています。

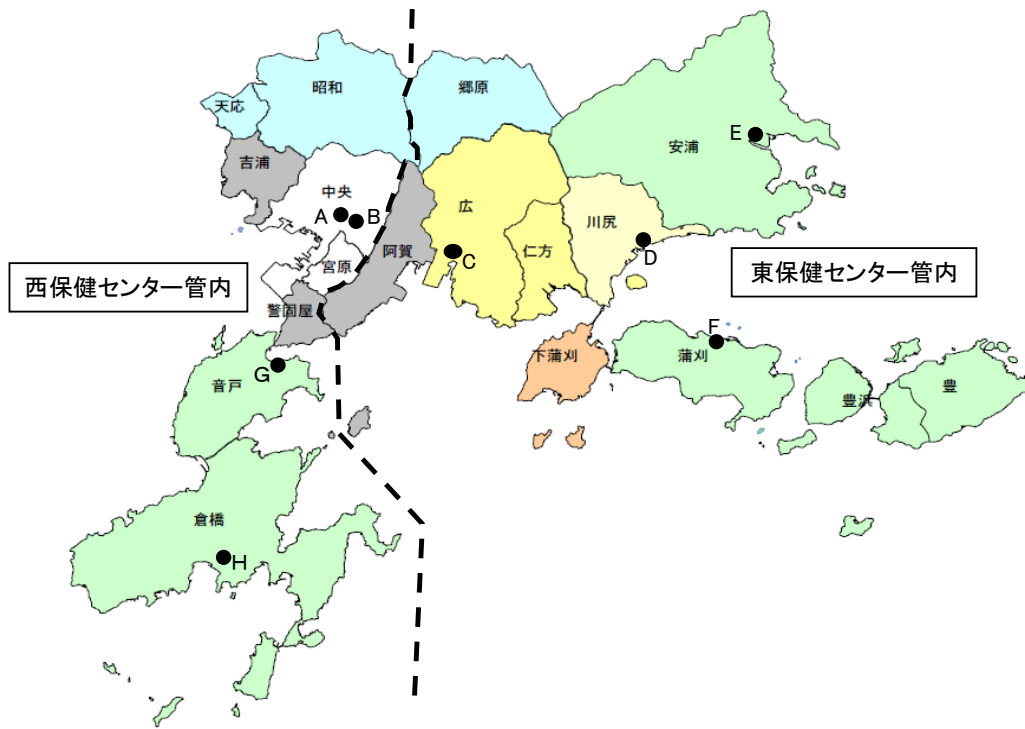
陸地部の北部には、灰ヶ峰、野呂山を始め、標高300mから800m前後の山が連なり、市域全体を通じて平坦地が少なく、地域が分断された形となっています。一方、こうした地形から山と海の風光明媚な自然に恵まれ、瀬戸内の美しい島々や多彩な峡谷美の景観は、貴重な観光資源として、また、市民の憩いとレクリエーションの場としても親しまれています。



面積	市庁舎の位置	
	東経	北緯
352.83km ²	132° 33′	34° 14′

※面積は、令和元年10月1日現在

(2) 行政区分



- A 呉市役所
- B 呉市保健所・西保健センター
- C 東保健センター
- D 川尻保健出張所
- E 安浦保健出張所
- F 安芸灘保健出張所
- G 音戸保健出張所
- H 倉橋保健出張所

(3) 人口・世帯数・面積

(単位：人，世帯，km²)

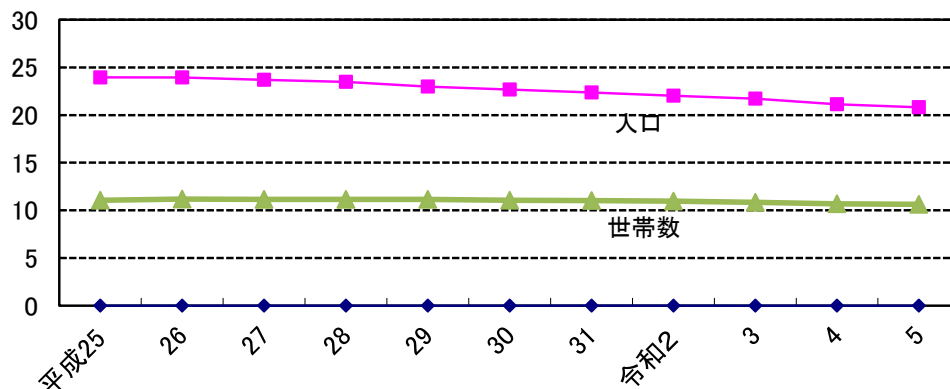
地区名	人口	世帯数	面積
総数	208,096	106,337	352.83
西保健センター管内	117,263	61,545	141.26
中 央	46,977	26,284	20.07
宮 原	6,638	3,690	3.95
警 固 屋	3,931	2,240	4.20
吉 浦	9,436	4,794	8.12
天 応	3,672	1,772	3.95
昭 和	31,580	14,540	27.76
音 戸	10,464	5,549	18.75
倉 橋	4,565	2,676	54.46
東保健センター管内	90,833	44,792	212.60
広	43,915	20,748	32.73
阿 賀	14,105	7,308	14.57
仁 方	5,855	2,922	10.51
郷 原	4,399	1,983	20.94
下 蒲 刈	1,216	702	8.72
川 尻	7,575	3,743	16.85
蒲 刈	1,421	865	18.98
安 浦	9,721	4,822	63.54
豊 浜	1,133	778	11.68
豊	1,493	921	14.08

※人口・世帯数は，住民基本台帳による。令和5年3月末現在

※面積は，令和元年10月1日現在。平成26年より，「電子国土基本図」データを用いた高精度な計測方法に変更したため総面積が減少（対前年比△1.06Km²）。なお，減少した面積の詳細を示すのは困難であるため，各地区の面積は平成25年度の数値である。

(4) 人口と世帯数の推移

(単位：万人，万世帯)



※各年3月末現在

2 保健所の概要

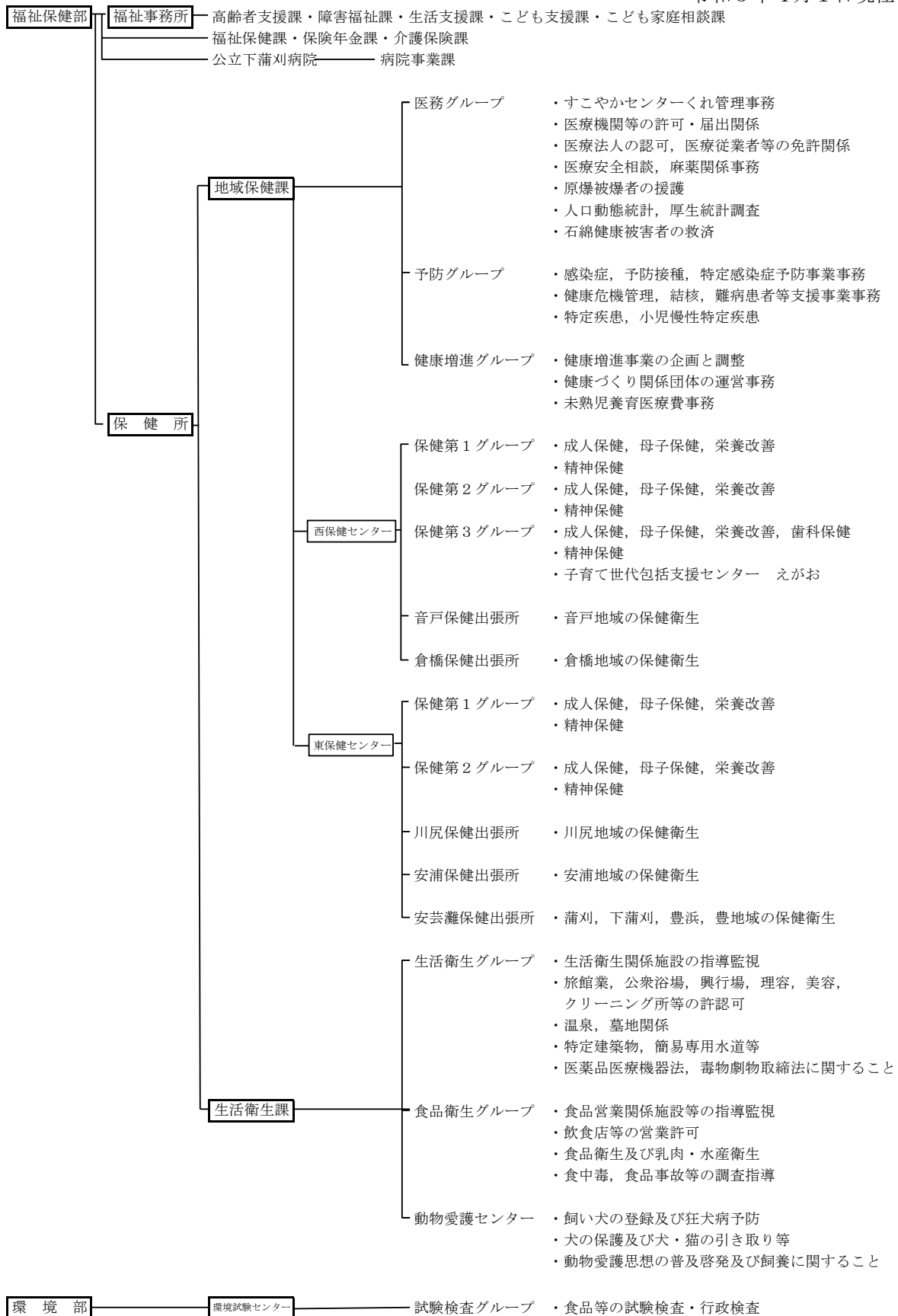
(1) 沿革

昭和19年4月1日	広島県立呉保健所として発足
23年7月31日	保健所法改正に基づいて廃止
23年8月1日	広島県から呉市に移管，呉市保健所として発足（呉市古川町27番地）
24年3月1日	庁舎新築移転（呉市本通10丁目12番地）
24年7月1日	呉市歯科衛生士養成所を呉市保健所内に設置（昭和29年廃止）
24年10月11日	性病診療所を開設
28年8月10日	優生保護相談所を開設
30年4月1日	呉市東保健所を新設（呉市広町弥生新開1327番地の3） 呉市保健所は呉市西保健所となる
31年6月25日	呉市東保健所に優生保護相談所を設置
34年3月31日	呉市西保健所併設の性病診療所を廃止
44年4月1日	呉市西保健所庁舎改築（呉市和庄1丁目2番13号）
46年4月1日	呉市西保健所公衆衛生課獣疫係庁舎新築移転（呉市多賀谷町3番地の1）
47年4月1日	呉市西保健所公衆衛生課獣疫係を廃止し，呉市東保健所庶務課飼犬管理係を設置
49年4月1日	衛生検査課を改め，呉市衛生試験センターに名称変更
54年4月1日	呉市東保健所庁舎改築移転（呉市広町1356番地の1） 呉市東保健所庶務課飼犬管理係を改め，呉市飼犬管理事務所に名称変更
57年4月1日	呉市飼犬管理事務所を呉市動物管理事務所に名称変更
62年10月1日	呉市広地区住居表示の実施に伴い所在地改称 呉市東保健所（呉市広古新開2丁目1番4号） 呉市動物管理事務所（呉市広多賀谷3丁目9番4号）
平成4年4月1日	機構改革により環境保健部を福祉保健部と生活環境部に分割，保健所は福祉保健部に，環境試験センターは生活環境部に編成替え 呉市西保健所公衆衛生課を生活衛生課に，予防課を保健予防課に名称変更し，保健指導係を母子保健係と成人保健係に分割 呉市東保健所予防課を保健予防課に，保健指導係を保健係に，呉市動物管理事務所を呉市動物愛護センターに名称変更
7年2月20日	呉市西保健所建替のため，仮設庁舎へ移転 〔呉市総合福祉会館内（呉市中央5丁目12番21号）〕
9年3月31日	呉市西保健所新築庁舎に移転 〔すこやかセンターくれ内（呉市和庄1丁目2番13号）〕

9年4月1日	呉市東保健所庶務課を廃止
11年4月1日	機構改革により、呉市東・西保健所を呉市保健所に統合 庶務課に健康企画係を新設し、東・西保健所保健予防課をそれぞれ東保健センター・西保健センターに名称変更 西保健センター 母子保健係と成人保健係を地域保健係に統合 東保健センター 保健係を地域保健係に名称変更し、呉市動物愛護センターを生活衛生課に所管換え 環境試験センターと環境部環境保全課環境保全係が統合して環境管理課になり、環境試験センターの微生物検査係・理化学検査係を試験検査係に、環境保全課環境保全係を環境調査係に編成替え
15年4月1日	下蒲刈町編入合併により、下蒲刈健康管理センターを設置
16年1月15日	呉市動物愛護センターを移転 〔愛称「くれアニマルパーク」(呉市郷原町2380番地の319)〕
16年4月1日	川尻町編入合併により、川尻保健出張所を設置
17年3月20日	周辺6町(音戸町、倉橋町、蒲刈町、安浦町、豊浜町、豊町)との合併により、西保健センターに音戸・倉橋保健出張所を東保健センターに蒲刈・安浦・豊浜・豊保健出張所を設置
17年4月1日	下蒲刈健康管理センターを廃止し、分掌事務を下蒲刈支所地域振興室に移管 機構改革により、庶務課を保健総務課に名称変更、西・東保健センターを課係中間組織とし、両センターを所管する健康増進課を設置、東保健センター予防係を廃止し、同係の事務及び西保健センター予防係を保健総務課に所管換え 健康企画係を健康増進課に所管換え
19年3月19日	東保健センターを新築した広市民センター2階に移転開所
22年10月1日	音戸保健出張所をさざなみ苑から音戸市民センター内に移転
23年4月1日	感染症(結核・エイズ)を健康増進課に事務移管(保健師集約)
24年4月1日	保健総務課総務係と医務係が統合し医務係に編成替え
27年4月1日	機構改革により、係をグループに変更 蒲刈・豊浜・豊保健出張所および下蒲刈健康管理担当を統合し安芸灘保健出張所に編成替え 感染症(結核・エイズ)・薬務業務を保健総務課に事務移管
28年4月1日	呉市中核市移行
30年4月1日	薬務業務を生活衛生課に事務移管
30年7月6日	西日本豪雨災害により、安浦保健出張所が被災(床上浸水)
31年2月25日	安浦保健出張所の修繕工事完了
令和2年4月1日	機構改革により、保健総務課と健康増進課を統合し地域保健課に編成替え

(2) 機構と業務

令和5年4月1日現在



(3) 職種別人員配置

(単位：人)

区 分			総 数	医 師	診 療 放 射 線 技 師	臨 床 検 査 技 師	保 健 師	看 護 師	理 学 療 法 士	作 業 療 法 士	薬 劑 師	管 理 栄 養 士	精 神 保 健 福 祉 士	歯 科 衛 生 士	食 品 衛 生 監 視 員	環 境 衛 生 監 視 員	狂 犬 病 予 防 員	衛 生 技 師	事 務 職		
総 数			74	1	0	0	35	0	0	1	1	4	1	2	8	6	1	0	14		
地域保健課	医 務	G	9	1						1										7	
		予 防	G	5			2														3
		健 康 増 進	G	4									1								3
	西保健センター	保 健 第 1	G	5			4							1							
		保 健 第 2	G	6			5						1								
		保 健 第 3	G	7			5								2						
		音戸保健出張所		2			2														
		倉橋保健出張所		2			2														
		東保健センター	保 健 第 1	G	4			3						1							
	保 健 第 2	G	6			5							1								
	川尻保健出張所		2			2															
	安浦保健出張所		2			2															
	安芸灘保健出張所		3			3															
	生活衛生課	生 活 衛 生	G	7								1					6				
食 品 衛 生		G	8												8						
動物愛護センター			2														1		1		

※所長・参事は地域保健課へ計上。令和5年4月1日現在の正規職員の人数

※各課長及び東西(兼参事補)保健センター長は、医務G・各第1G・生活衛生Gに計上

※Gとはグループの略称

(参考)

環境試験センター	試 験 検 査 G	4																3	1
----------	-----------	---	--	--	--	--	--	--	--	--	--	--	--	--	--	--	--	---	---

(4) 附属機関

① 呉市感染症診査協議会

感染症の予防及び感染症の患者に対する医療に関する法律（以下「感染症法」）等の一部を改正する法律（平成18年法律第106号）が、平成18年12月8日に公布されたことに伴い、従来の呉市保健所結核診査協議会を平成19年4月1日より呉市感染症診査協議会に統合した。

この協議会の中に感染症部会及び結核部会を設置し、感染症患者等に対する入院の勧告及び入院期間の延長に関することなどを審議するため、医師及び有識者等に委員を委嘱している。

《呉市感染症診査協議会委員》 令和5年4月1日現在

氏名	所属等
首藤 毅	国立病院機構呉医療センター
福原 弘文	呉市医師会
妹尾 直	国立病院機構呉医療センター
堀田 尚克	国家公務員共済組合連合会呉共済病院
岸 榎 健太郎	呉市医師会
木村 聡	呉市医師会
森本 忠雄	呉市医師会
下重 千香子	呉人権擁護委員協議会
平元 陽亮	広島弁護士会

② 呉市予防接種事故処理審査会

「附属機関の設置に関する条例」に基づき、呉市予防接種事故処理審査会を設置し各種予防接種の事故による援護措置に関する審査を行うため、次の方々に委員を委嘱している。

《呉市予防接種事故処理審査会委員》 令和5年4月1日現在

氏名	所属等
桑原 正雄	広島県感染症・疾病管理センター
世羅 康彦	国立病院機構呉医療センター
小西 央郎	労働者健康安全機構中国労災病院
石井 哲朗	呉市医師会
守屋 真	呉市医師会
野間 裕里江	呉市医師会
小笠原 徹也	呉市福祉保健部長
内藤 雅夫	呉市保健所長
大下 佳弘	呉市保健所副所長

③ 呉市小児慢性特定疾病審査会

「児童福祉法」に基づき、呉市小児慢性特定疾病審査会を設置し、医療費の支給に係る認定等に関する事項を調査審議するため、次の方々に委員を委嘱している。

《呉市小児慢性特定疾病審査会委員》 令和5年4月1日現在

氏名	所属等
米倉 圭二	呉市医師会
佐々木 啓介	呉市医師会
林 充代	呉市薬剤師会

(5) 保健事業の変遷

昭和51年度	4月	・呉市原子爆弾被爆者援護措置要綱による呉市独自の被爆者援護を開始
平成元年度	4月	・肺がん検診開始 ・MMRワクチン接種開始 ・精神障害者就労促進奨励金支給開始（若椿作業所）
平成2年度	4月	・サンデーマタニティースクール開始
	3月	・呉市痴呆性老人を支える家族の会発足
平成3年度	4月	・3歳児健康診査にて聴力、視力検査開始 ・思春期教室開始
	5月	・呉東地区お年寄りを支える家族の会発足（令和3年度終了） ・寝たきり老人等の訪問として訪問看護指導員を嘱託で採用（19年度終了）
	9月	・第1回呉市動物ふれあいフェスティバルの開催
	10月	・健康づくり事業開始、シンボルマーク・標語の決定
平成4年度	4月	・大腸がん検診を開始 ・学校で喫煙予防教室開始 ・精神障害者交通費助成開始
	7月	・子犬の譲渡制度開始
平成5年度	5月	・運動普及推進員養成開始
	7月	・思春期ふれあい体験学習開始
	8月	・精神科医とのチーム訪問開始（13年度終了）
	10月	・脳卒中情報システム開始（11年度終了）
	11月	・乳児、1歳6か月児健康診査精密健康診査開始
	12月	・難病相談会開始 ・MMRワクチン接種中止
平成6年度	5月	・世界禁煙デーキャンペーンの実施
	6月	・予防接種法の一部改正（義務接種から努力義務接種へ）
	1月	・巡回健康診査開始（19年度終了）
平成7年度	4月	・精神障害者就労促進奨励金支給開始（ひかり作業所） ・同和地域住民健康診査開始
	7月	・在宅障害者健康診査開始
	9月	・難病講演会開催
	11月	・エイズ街頭キャンペーンの実施 ・エイズ夜間相談、夜間検査の実施 ・犬及び猫の避妊・去勢手術の補助制度開始
平成8年度	4月	・呉市ケア情報、訪問指導管理システム運用開始 ・35歳以上妊婦に超音波検査受診票交付
	8月	・O157相談（10月まで）開始
	9月	・結核コホート調査
	10月	・非加熱製剤によるHIV感染による相談（12月まで）
平成9年度	4月	・すこやかセンターに総合相談窓口開設 ・胃がん単独検診開始 ・妊娠中毒症等療養援護費支給廃止 ・（財）広島県環境保健協会へ水質検査、検便の業務委託開始 ・健康まつりの事務局を保健所が移管受け
	6月	・広島大学医学部保健学科実習の受け入れ（12年度まで）
	3月	・呉市保健計画策定

平成10年度	4月	<ul style="list-style-type: none"> ・健康管理システム運用開始 ・ボケないためのまちづくり事業開始（10年度地方自治研究機構との共催の調査研究事業）（17年度終了） ・呉市健康運動推進協議会発足 ・保健所のすこやか健康診査でC型肝炎ウイルス抗体検査開始（一次スクリーニング）
	8月	<ul style="list-style-type: none"> ・すこやか大学開始（14年度終了）
平成11年度	4月	<ul style="list-style-type: none"> ・呉市感染症診査協議会を設置
	6月	<ul style="list-style-type: none"> ・呉地区集中豪雨（29日）による消毒対応及び被災者健康相談実施
	7月	<ul style="list-style-type: none"> ・すこやかだより（3回／年）発行開始（19年度終了）
	10月	<ul style="list-style-type: none"> ・HTLV相談事業開始
平成12年度	4月	<ul style="list-style-type: none"> ・女性総合健康診査で骨密度測定を実施 ・保健所のすこやか健康診査でC型肝炎ウイルス抗体検査（二次スクリーニング検査まで実施）
	5月	<ul style="list-style-type: none"> ・精神障害者就労促進奨励金支給開始（くるみの家）
	7月	<ul style="list-style-type: none"> ・「くれっこふれ愛健康づくり事業」の開始（15年度終了）
	10月	<ul style="list-style-type: none"> ・1歳6か月児健康診査でフッ素塗布開始
	3月	<ul style="list-style-type: none"> ・芸予地震（24日）による被災者訪問及び健康相談実施
平成13年度	4月	<ul style="list-style-type: none"> ・骨髄提供希望者登録推進事業開始 ・情島健康相談開始 ・子宮体部がん検診の開始 ・1歳6か月児健康診査時に心理療法士，保育士の配置
	6月	<ul style="list-style-type: none"> ・「子どもの心の健康づくり相談」開設（児童精神科医，心理療法士の相談） ・広島国際大学保健医療学部看護学科実習の受け入れの開始
	7月	<ul style="list-style-type: none"> ・「頭すっきり教室」の開催（17年度終了）
	9月	<ul style="list-style-type: none"> ・保健所ホームページの開設
	11月	<ul style="list-style-type: none"> ・予防接種法に基づき，高齢者（65歳以上）のインフルエンザ予防接種実施
		<ul style="list-style-type: none"> ・呉大学（現：広島文化学園大学）看護学部実習の受け入れ
平成14年度	4月	<ul style="list-style-type: none"> ・接種要注意者を対象に呉共済病院，中国労災病院で予防接種を開始
	1月	<ul style="list-style-type: none"> ・保健所及び医療機関委託のすこやか健康診査で肝炎ウイルス検査（C型肝炎ウイルス検査及びB型肝炎ウイルス検査）の開始
	3月	<ul style="list-style-type: none"> ・「健康くれ21」計画を策定 ・「健やか親子くれ21」計画を策定
平成15年度	4月	<ul style="list-style-type: none"> ・ブックスタート開始 ・保健所すこやか健康診査を実施を予約制とし，大腸がん検診希望者には検査セットを送付
	6月	<ul style="list-style-type: none"> ・精神障害者居宅生活支援事業開始（18年度に障害者自立支援法に移行）
	9月	<ul style="list-style-type: none"> ・神経芽細胞腫検査の休止
	10月	<ul style="list-style-type: none"> ・第3土曜日を「ウォーキングの日」に制定 ・難病患者居宅生活支援事業開始 ・情島健康相談廃止 ・SARS発生実地訓練
平成16年度	4月	<ul style="list-style-type: none"> ・思春期相談事業開始
	6月	<ul style="list-style-type: none"> ・6か月児健康診査を医療機関に委託 ・ツ反・BCG予防接種を医療機関に委託。集団接種から個別接種へ変更 ・歯周疾患検診開始
	11月	<ul style="list-style-type: none"> ・子宮体がん検診を廃止，子宮頸がん検診20歳代の開始，マンモグラフィ検査，前立腺がん検診の導入
	1月	<ul style="list-style-type: none"> ・1か月児健康診査を医療機関に委託

平成17年度	5月	<ul style="list-style-type: none"> ・日本脳炎予防接種の積極的勧奨差し控え ・新生児・乳児訪問時にエジンバラ産後うつ病質問票（E P D S）を実施 	
	7月	<ul style="list-style-type: none"> ・日本脳炎第3期予防接種を廃止 	
	11月	<ul style="list-style-type: none"> ・75歳以上の高齢者を対象に、肺炎球菌ワクチン予防接種助成事業開始（全国で4番目） 	
平成18年度	3月	<ul style="list-style-type: none"> ・女性専用健康相談専用電話の設置 	
	4月	<ul style="list-style-type: none"> ・広島県より特定疾患治療研究事業及び小児慢性特定疾患治療研究事業等に係る事務の一部を受託開始 ・医療安全相談窓口を設置 ・基本健康診査での特定高齢者の把握事業の開始 ・麻しん風しん混合ワクチン（MR）の2回接種制度の導入 ・「健康くれ21」計画の見直し作業に着手 （9月）健康づくり・生活習慣に関するアンケート調査の実施 （10月）取り組み進捗状況調査の実施（庁内・団体） ・健康管理システムの導入 	
	6月	<ul style="list-style-type: none"> ・MR接種に加えて、麻しんワクチン・風しんワクチン単抗原ワクチンの選択接種開始 	
	8月	<ul style="list-style-type: none"> ・水道送水施設の事故に伴う断水による健康支援及び井戸水の無料検査実施 	
	平成19年度	4月	<ul style="list-style-type: none"> ・市外医療機関での定期予防接種者に対する助成制度開始 ・呉市保健所結核診査協議会の廃止，呉市感染症診査協議会への統合
		7月	<ul style="list-style-type: none"> ・全国政令市衛生部局長会西ブロック会議開催
11月		<ul style="list-style-type: none"> ・フィブリノーゲン製剤に関する相談窓口を設置し，肝炎ウイルス検査の実施体制を整備 	
平成20年度	3月	<ul style="list-style-type: none"> ・「健康くれ21」見直し計画を策定 ・「呉市食育推進計画」を策定 	
	4月	<ul style="list-style-type: none"> ・特定健診・特定保健指導がスタート ・国の「麻しん排除計画」に基づき，麻しん風しん予防接種の第3期・第4期接種開始（24年度までの限定措置） ・広島県から薬局等の開設許可，医療法人の設立認可，毒物劇物取扱者の届出の受付，墓地等の許可などの事務が移譲 ・妊婦健康診査の公費負担の回数を2回から5回へ拡大 ・県外での妊婦・1か月児健康診査受診者への助成制度を開始 ・一般健康診断を廃止 	
	9月	<ul style="list-style-type: none"> ・乳児家庭全戸訪問事業（こんにちは赤ちゃん事業）を開始 	
平成21年度	4月	<ul style="list-style-type: none"> ・妊婦健康診査の公費負担の回数を5回から14回へ拡大 ・乳がんマンモグラフィ検診の個別検診を2医療機関で開始 ・地域に根ざす健康づくり事業を開始 ・広島県内の広域予防接種事業開始 	
	6月	<ul style="list-style-type: none"> ・日本脳炎予防接種の新ワクチン接種開始（1期） 	
	9月	<ul style="list-style-type: none"> ・女性特有のがん検診推進事業の実施 	
	10月	<ul style="list-style-type: none"> ・「呉市健康の日」を制定 ・呉市健康の日ウォーキング大会の開催 ・新型インフルエンザワクチン接種助成事業の実施（22.9月まで） 	

平成22年度	4月	・広島県自殺対策緊急強化事業を活用し、ゲートキーパー研修、自殺対策講演会などを開始（23年度まで）	
	6月	・がん検診の普及啓発や受診率の向上に向け、広島県と「広島県がん検診推進に関する協定」を締結	
	8月	・日本脳炎予防接種の新ワクチン接種開始（2期）	
	9月	・がん検診の普及啓発や受診率の向上に向け、民間企業6社と「呉市がん検診推進に関する協定」を締結	
	10月	・新たな新型インフルエンザワクチン接種助成事業の実施（22年度まで）	
平成23年度	1月	・子宮頸がん等ワクチン接種緊急促進事業の実施	
	4月	・新型インフルエンザ（A/H1N1）は通常の季節性インフルエンザとして取扱開始 ・介護保険課から介護予防事業を移管 ・市内の公園に健康遊具の設置を開始（27年度まで） ・東日本大震災（3/11）における被災地支援のため保健師等を派遣（宮城県気仙沼市，福島県郡山市）	
	6月	・健診結果説明会を開始	
	4月	・介護予防体験事業を開始	
平成24年度	8月	・生ポリオワクチンを使用した集団接種を廃止	
	9月	・不活化ポリオワクチンを定期接種に導入	
	11月	・四種混合ワクチンを定期接種に導入	
	3月	・子宮頸がん等ワクチン接種緊急促進事業の終了 ・麻しん風しん定期予防接種の第3期・第4期接種終了 ・「第2次健康くれ21」を策定	
	4月	・Hib感染症，小児の肺炎球菌感染症，ヒトパピローマウイルス（HPV）感染症が定期接種に追加 ・集団健診で1日の推定食塩摂取量検査を開始	
平成25年度	6月	・HPV感染症定期接種（子宮頸がん予防ワクチン）の積極的勧奨差し控え	
	4月	・風しんの抗体検査助成事業を実施 ・大腸がん個別検診開始 ・個別健診で1日の推定食塩摂取量検査を開始 ・介護予防事業を介護保険課に移管	
平成26年度	7月	・がん検診はじめるけん（券）の配布開始 子宮頸がん（20歳）・乳がん（40歳）が対象	
	8月	・広島市土砂災害（20日）による避難所被災者支援のため保健師を派遣	
	9月	・肺炎球菌ワクチン予防接種助成事業の終了	
	10月	・水痘及び高齢者肺炎球菌ワクチンが定期接種に追加	
	1月	・難病の患者に対する医療費に関する法律の制定により指定難病が110疾病に拡大 ・児童福祉法改正により小児慢性特定疾病が704疾病に拡大	
	平成27年度	4月	・母子健康手帳の支所交付を終了 ・妊婦歯科検診開始 ・風しんの抗体検査助成事業に予防接種を追加 ・済生丸診療の肺がん，胃がん，大腸がん健診を呉市の委託事業として実施
		7月	・指定難病が306疾病に拡大

平成28年度	4月	<ul style="list-style-type: none"> ・不妊治療医療費の助成開始 ・健やか親子21（第2次）に基づく調査（乳幼児健診でのアンケート）開始 ・乳がん検診の視触診を廃止し、超音波検査を開始（30歳代） ・小児慢性特定疾病事務が広島県より移管
	5月	<ul style="list-style-type: none"> ・熊本地震（4/14）における被災地支援のため、広島県災害時公衆衛生チームとして、保健師を派遣
	9月	<ul style="list-style-type: none"> ・健康つながりサポート事業を開始（29年度まで）
	10月	<ul style="list-style-type: none"> ・子育て世代包括支援センター（産前・産後サポートセンター「えがお」）設置 ・母乳育児支援補助券の利用開始 ・産前・産後サポート事業（ショートステイ、デイケア）を開始 ・B型肝炎ワクチンが定期予防接種に追加
平成29年度	4月	<ul style="list-style-type: none"> ・特定健診（健康診査）の無料化開始 ・指定難病が330疾病に拡大。小児慢性特定疾病722疾病に拡大 ・「親と子のすこやかガイド」全面改正（官民協働にて作成）
	3月	<ul style="list-style-type: none"> ・「第3次健康くれ21」を策定
平成30年度	4月	<ul style="list-style-type: none"> ・骨粗しょう症集団検診開始 ・新生児聴覚検査の助成開始 ・肺がん個別検診開始
	7月	<ul style="list-style-type: none"> ・西日本豪雨災害（6日）における被災者支援を開始 ・断水地域の共助井戸水等の無料検査を実施
	9月	<ul style="list-style-type: none"> ・風しんの抗体検査助成事業を終了
	10月	<ul style="list-style-type: none"> ・産婦健康診査の助成開始
	1月	<ul style="list-style-type: none"> ・風しんの抗体検査助成事業を再開
令和元年度	4月	<ul style="list-style-type: none"> ・骨髄移植ドナー支援事業助成金支給制度及び骨髄移植患者等ワクチン再接種費用助成金支給制度を開始 ・広島県精神障害者の退院後支援に関するガイドラインに基づいた事業の開始 ・骨粗しょう症個別検診開始 ・検診予約センター設置、インターネット予約開始 ・風しんの追加的対策開始(昭和37年4月2日～昭和54年4月1日生まれの男性に対する風しんの抗体検査・予防接種)
	6月	<ul style="list-style-type: none"> ・くれっ子アプリ開始
	10月	<ul style="list-style-type: none"> ・胃部内視鏡個別検診開始 ・呉市健康の日ウォーキング大会を令和元年度（第11回）を最後に終了（30年度よりスポーツ振興課所管）
	12月	<ul style="list-style-type: none"> ・みんなでいのち支える自殺対策計画策定 ・呉市自殺対策推進協議会を設置
	2月	<ul style="list-style-type: none"> ・新型コロナウイルス感染症に係る帰国者・接触者外来の設置
	3月	<ul style="list-style-type: none"> ・新型コロナウイルス感染症拡大防止のため集団健診（乳幼児・成人）、プレママスクール等各種教室の中止（9日から31日）
令和2年度	※	<ul style="list-style-type: none"> ・新型コロナウイルス感染症拡大防止のため各種事業を縮小・中止や延期
	4月	<ul style="list-style-type: none"> ・特定健康診査、各種がん検診、肝炎ウイルス検診、歯周病健診 ・骨粗しょう症検診を福祉保健課へ移管 ・「健康くれ21」事務局が福祉保健課へ移管
	5月	<ul style="list-style-type: none"> ・3か月児健診を暫定的に呉市内の協力医療機関にて個別健診で実施 ・広島県からタブレット貸与を受け、オンラインによる育児相談や教室を実施
	7月	<ul style="list-style-type: none"> ・令和2年7月豪雨（7/4）における被災地支援のため、広島県災害時公衆衛生チームとして、保健師を派遣（熊本県芦北群芦北町）
	8月	<ul style="list-style-type: none"> ・新型コロナウイルス感染症流行下における妊産婦総合対策事業を実施
	9月	<ul style="list-style-type: none"> ・隔壁や気圧調整装置等を装備した感染症患者移送車1台配備
	10月	<ul style="list-style-type: none"> ・ロタウイルスワクチンを定期予防接種に追加

- 令和3年度 ※新型コロナウイルス感染症拡大防止のため各種事業を縮小・中止や延期
- 4月
 - ・不育症検査，治療の助成事業の開始
 - ・呉市6か月児健康診査を呉市乳児後期健康診査（9～10か月児）に変更する
 - ・ひろしま版ネウボラに参画
 - 6月
 - ・3歳児健康診査に他覚的屈折検査機器によるスクリーニング検査開始
- 令和4年度 ※新型コロナウイルスにのオミクロン株により感染者が約49,000人に増加
- 4月
 - ・5歳児発達相談開始
 - 2月
 - ・出産・子育て応援給付金開始
（給付：子育て支援課，伴奏型支援：地域保健課）