

ホームページで市道(認定道路)の確認ができます

ホームページで呉市道(認定道路)の確認ができるようになりました。次のサイトにアクセスし、該当の道路をクリックすれば路線名などが表示されます。

呉地理情報マップ

<https://www2.wagmap.jp/kurecity/Portal?mid=3>

※検索サイトで「呉地理情報マップ」と入力すると簡単に見つかります。

(ご利用方法)

- 1 呉地理情報マップにアクセスしてください。
- 2 「道路情報」をクリックしてください。

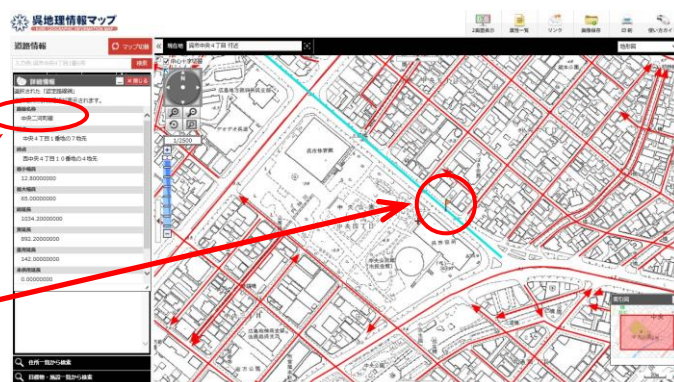


- 3 利用条件が表示されるので、必ずお読みになり同意される場合は「同意する」をクリックしてください。

- 4 住所などを入力するか、地図から直接検索して該当する道路を表示し、クリックすれば路線名などが表示されます。

路線名が表示されます

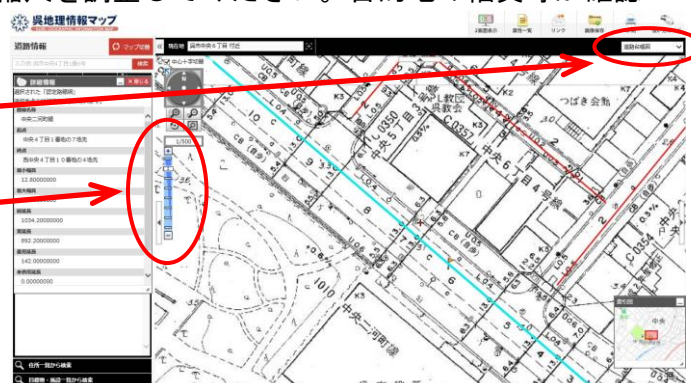
路線をクリック!



- 5 画面右上の欄で「道路台帳図」を選択し、縮尺を調整してください。目的地の幅員等が確認できます。

「道路台帳図」を選択

縮尺を調整



※道路の情報は、平成25年4月現在のものです。

下蒲刈町、川尻町、倉橋町、安浦町、豊浜町及び豊町については、路線名のみ確認できます(道路幅員等については、ファックス又は電子メールでお問い合わせください。)