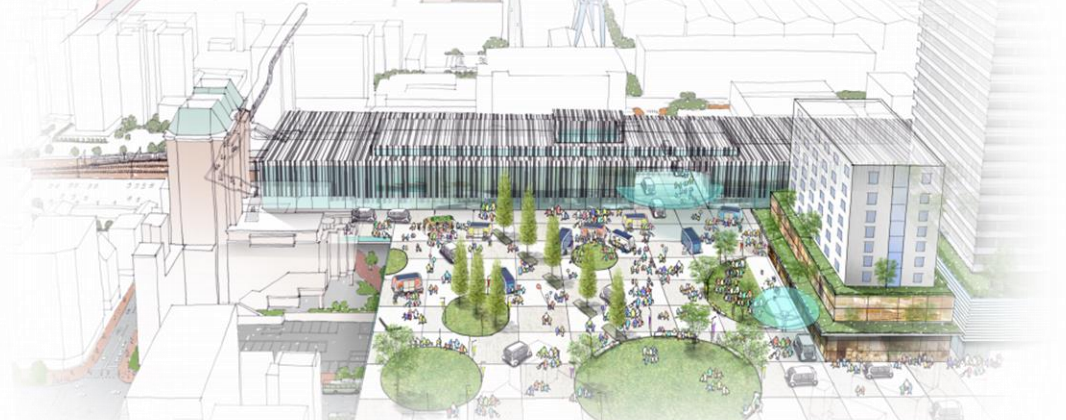


## 2階デッキでの賑わい創出に向けた対話型ニーズ調査（呉市）

- 2階デッキでの賑わい創出に向けた考え方を国と共有・連携するため、対話型ニーズ調査を実施。
- 現在、商店街等団体を中心に9団体がエントリー。プレヒアリングを実施中。8月以降、対話を開始予定。（各団体内に意欲の高い事業者があれば、個別エントリーを認め、対話を更に深掘り）

### 新しくできる呉駅交通ターミナルの2階デッキで 新たな賑わいを創造してみませんか

呉駅周辺地域総合開発（第1期）  
2階デッキでの賑わい創出に向けた対話型ニーズ調査を実施します



#### 調査概要

- 「呉駅前2階デッキでの賑わいの創出」をテーマに、事前にご用意した資料や設問を基に参加者の方と個別対話を行い、ご意見やご要望を伺います。
- 対話は1回あたり30分から1時間程度で、1～2回程度を想定しています。

#### 参加資格

- 法人・団体・個人を問いません
- 呉駅前2階デッキで、出店やイベント等により、賑わいを創出する意欲のある方
- そのほか、周辺での開発や賑わいの創出に意欲のある方

#### 申込手続

- 呉市ホームページ（右QRコード）から「エントリー票」をダウンロードし必要事項を記入の上、下記問い合わせ先に電子メールで提出してください。

### エントリー 随時受付中

初期エントリーとしては7/9を締切としていますが、その後も随時エントリーを受け付けています

### 参加無料

詳しくは  
このQRコードから  
呉市ホームページへ



- エントリー票
  - 詳細な募集要項
- がダウンロードできます

#### この調査の目的・参画される皆様のメリット

##### 吸収する



呉市は、皆様のアイデアを吸収し、活かしながら、デッキに賑わいをもたらす手法や条件の検討を進めることができます。

##### 知る



参加者の皆様は、対話を通じ、本総合開発やデッキ活用、周辺開発に関する理解を深め、方向性を知ることが出来ます。

##### ひらめく



対話を通じ、新しいアイデアが生まれるかもしれません。

##### 反映される



（かもしれない） あなたのアイデアが、実際の公募に反映されているかもしれない。

#### 調査の流れ

