

# 呉市地域包括支援センターの活動状況等

## 1 日常生活圏域別人口、高齢者数

【単位:人】

| 日常生活圏域 | 令和2年度(R3.3.31) |        |       | 令和3年度(R4.3.31) |        |       | 令和4年度(R5.3.31) |        |       | R4-R3   |       |       |
|--------|----------------|--------|-------|----------------|--------|-------|----------------|--------|-------|---------|-------|-------|
|        | 人口             | 高齢者数   | 高齢化率  | 人口             | 高齢者数   | 高齢化率  | 人口             | 高齢者数   | 高齢化率  | 人口      | 高齢者数  | 高齢化率  |
| 中央     | 48,428         | 17,105 | 35.3% | 47,695         | 16,929 | 35.5% | 46,977         | 16,650 | 35.4% | △ 718   | △ 279 | -0.1% |
| 天応・吉浦  | 13,571         | 4,830  | 35.6% | 13,380         | 4,767  | 35.6% | 13,108         | 4,698  | 35.8% | △ 272   | △ 69  | 0.2%  |
| 昭和     | 32,531         | 11,081 | 34.1% | 31,910         | 10,991 | 34.4% | 31,580         | 10,971 | 34.7% | △ 330   | △ 20  | 0.3%  |
| 宮原・警固屋 | 11,189         | 4,667  | 41.7% | 10,779         | 4,552  | 42.2% | 10,569         | 4,446  | 42.1% | △ 210   | △ 106 | -0.1% |
| 東部     | 70,769         | 20,753 | 29.3% | 69,269         | 20,615 | 29.8% | 68,274         | 20,462 | 30.0% | △ 995   | △ 153 | 0.2%  |
| 川尻・安浦  | 18,237         | 7,362  | 40.4% | 17,608         | 7,337  | 41.7% | 17,296         | 7,294  | 42.2% | △ 312   | △ 43  | 0.5%  |
| 安芸灘    | 5,675          | 3,675  | 64.8% | 5,446          | 3,556  | 65.3% | 5,263          | 3,450  | 65.6% | △ 183   | △ 106 | 0.3%  |
| 音戸・倉橋  | 15,873         | 7,559  | 47.6% | 15,272         | 7,446  | 48.8% | 15,029         | 7,308  | 48.6% | △ 243   | △ 138 | -0.2% |
| 計      | 216,273        | 77,032 | 35.6% | 211,359        | 76,193 | 36.0% | 208,096        | 75,279 | 36.2% | △ 3,263 | △ 914 | 0.2%  |

(注)人口、高齢者数は、住民基本台帳による。

|                 |       |
|-----------------|-------|
| 広島県高齢化率(R4.1.1) | 29.6% |
| 全国高齢化率(R3.10.1) | 28.9% |

## 2 相談件数の推移

【単位:件】

| 区分                  | 令和2年度(R3.3.31) |       |          |        | 令和3年度(R4.3.31) |       |          |        | 令和4年度(R5.3.31) |       |          |        |
|---------------------|----------------|-------|----------|--------|----------------|-------|----------|--------|----------------|-------|----------|--------|
|                     | 地域包括支援センター     |       | 地域相談センター | 計      | 地域包括支援センター     |       | 地域相談センター | 計      | 地域包括支援センター     |       | 地域相談センター | 計      |
|                     | うち認知症を原因       |       |          |        | うち認知症を原因       |       |          |        | うち認知症を原因       |       |          |        |
| 総合相談支援業務            | 12,844         | 1,521 | 1,935    | 14,779 | 14,180         | 2,117 | 2,398    | 16,578 | 16,122         | 2,345 | 2,239    | 18,361 |
| 介護保険サービス            | 7,058          | 763   | 971      | 8,029  | 7,372          | 1,013 | 1,146    | 8,518  | 8,452          | 938   | 1,163    | 9,615  |
| 介護予防・生活支援サービス事業     | 698            | 41    | -        | 698    | 630            | 57    | -        | 630    | 786            | 46    | -        | 786    |
| 高齢者福祉サービス           | 453            | 51    | 621      | 1,074  | 215            | 27    | 818      | 1,033  | 338            | 59    | 475      | 813    |
| 施設入所相談              | 381            | 77    | 246      | 627    | 287            | 57    | 302      | 589    | 414            | 113   | 424      | 838    |
| 認知症相談               | -              | -     | 97       | 97     | -              | -     | 132      | 132    | -              | -     | 177      | 177    |
| その他の相談              | 4,254          | 589   | -        | 4,254  | 5,676          | 963   | -        | 5,676  | 6,132          | 1,189 | -        | 6,132  |
| 権利擁護業務              | 984            | 77    | 8        | 992    | 642            | 252   | 5        | 647    | 826            | 187   | 6        | 832    |
| 成年後見制度相談            | 127            | 7     | 2        | 129    | 92             | 64    | 3        | 95     | 183            | 39    | 3        | 186    |
| 高齢者虐待相談             | 317            | 32    | 6        | 323    | 244            | 69    | 2        | 246    | 362            | 92    | 3        | 365    |
| その他の相談              | 540            | 38    | -        | 540    | 306            | 119   | -        | 306    | 281            | 56    | -        | 281    |
| 包括的・継続的ケアマネジメント支援業務 | 406            | 54    | -        | 406    | 667            | 197   | -        | 667    | 872            | 217   | -        | 872    |
| その他                 | 67             | 7     | 314      | 381    | 154            | 39    | 399      | 553    | 115            | 42    | 356      | 471    |
|                     | 14,301         | 1,659 | 2,257    | 16,558 | 15,643         | 2,605 | 2,802    | 18,445 | 17,935         | 2,791 | 2,601    | 20,536 |
|                     | 認知症割合          | 11.6% |          | 認知症割合  | 16.7%          |       |          | 認知症割合  | 15.6%          |       |          |        |
| 介護予防ケアマネジメント業務      | 34,073         | 1,534 | -        | 34,073 | 32,151         | 1,976 | -        | 32,151 | 31,329         | 1,330 | -        | 31,329 |
| 予防給付サービス(介護予防支援)    | 24,199         | 989   | -        | 24,199 | 22,349         | 1,285 | -        | 22,349 | 22,049         | 834   | -        | 22,049 |
| 介護予防・生活支援サービス事業     | 9,088          | 523   | -        | 9,088  | 8,924          | 664   | -        | 8,924  | 8,309          | 424   | -        | 8,309  |
| その他の相談              | 786            | 22    | -        | 786    | 878            | 27    | -        | 878    | 971            | 72    | -        | 971    |
|                     | 34,073         | 1,534 | -        | 34,073 | 32,151         | 1,976 | -        | 32,151 | 31,329         | 1,330 | -        | 31,329 |
|                     | 認知症割合          | 4.5%  |          | 認知症割合  | 6.1%           |       |          | 認知症割合  | 4.2%           |       |          |        |
| 計                   | 48,374         | 3,193 | 2,257    | 50,631 | 47,794         | 4,581 | 2,802    | 50,596 | 49,264         | 4,121 | 2,601    | 51,865 |
|                     | 認知症割合          | 6.6%  |          | 認知症割合  | 9.6%           |       |          | 認知症割合  | 8.4%           |       |          |        |

(注)件数は、地域包括支援センター8か所、地域相談センター17か所の総計(延相談件数)

### 3 要支援等認定者数の推移

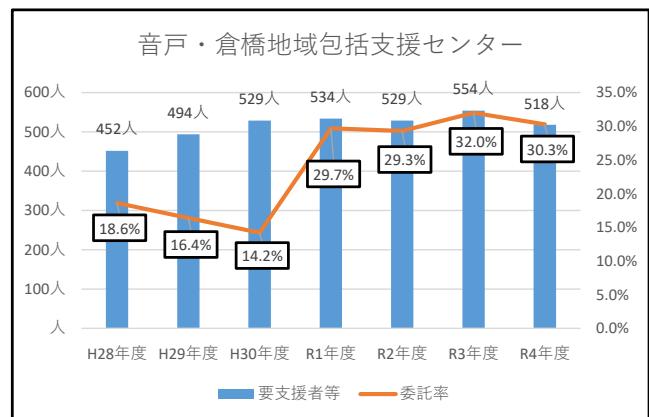
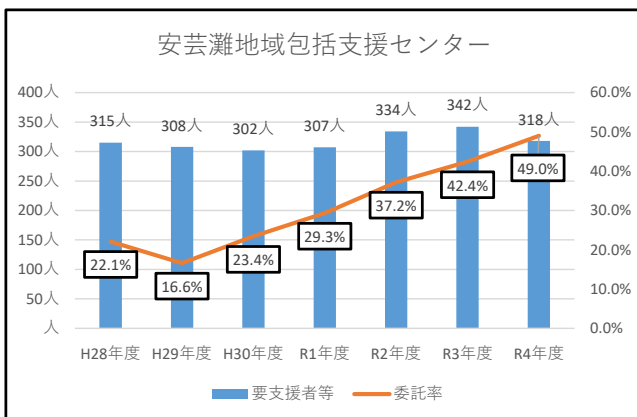
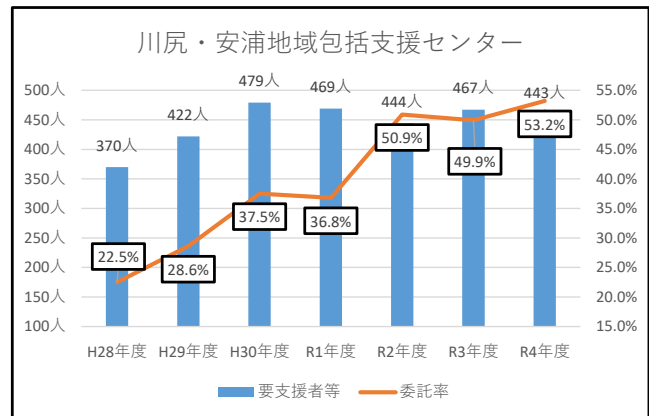
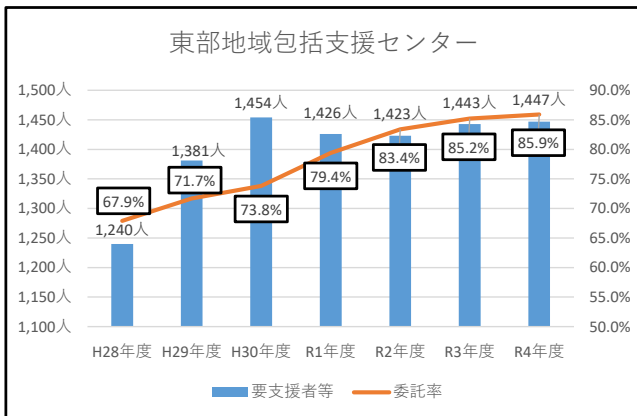
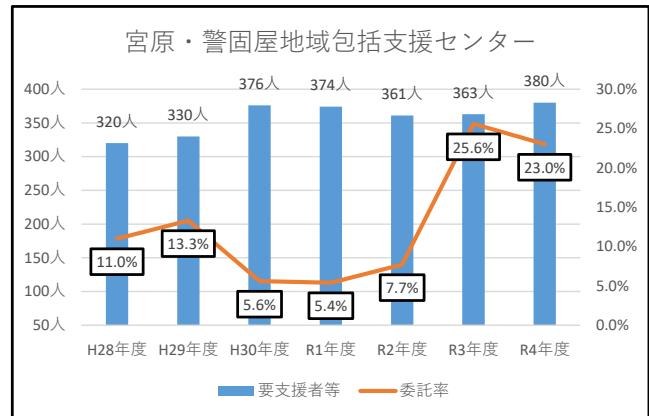
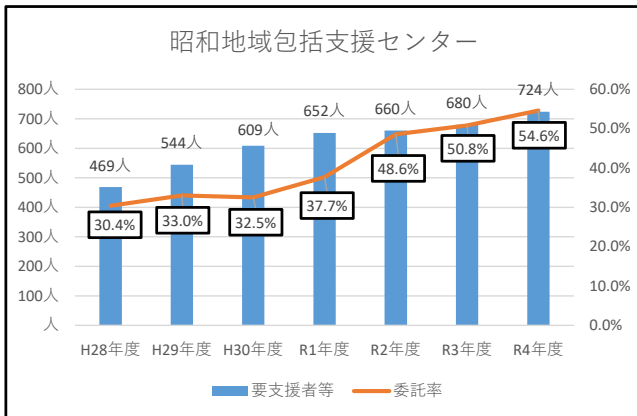
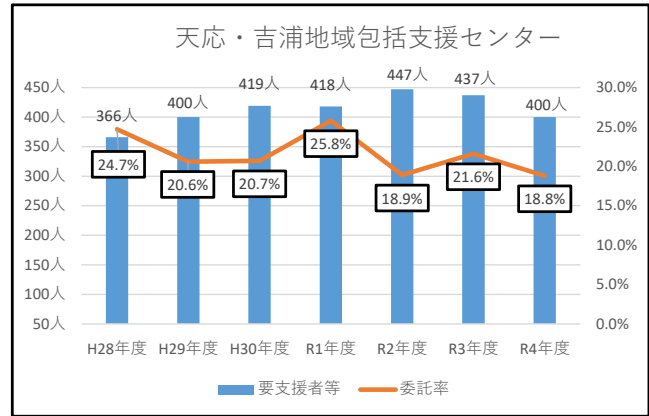
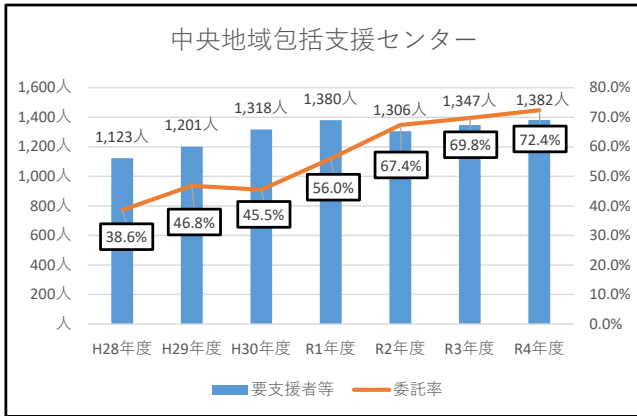
【単位:人】

| 日常生活圏域 | 令和2年度(R3.3.31) |       |            |       | 令和3年度(R4.3.31) |       |            |       | 令和4年度(R5.3.31) |       |            |       | 合計差(R4-R3) |
|--------|----------------|-------|------------|-------|----------------|-------|------------|-------|----------------|-------|------------|-------|------------|
|        | 要支援1           | 要支援2  | 事業者<br>対象者 | 計     | 要支援1           | 要支援2  | 事業者<br>対象者 | 計     | 要支援1           | 要支援2  | 事業者<br>対象者 | 計     |            |
| 中央     | 659            | 567   | 80         | 1,306 | 649            | 595   | 103        | 1,347 | 649            | 625   | 108        | 1,382 | 35         |
| 天応・吉浦  | 254            | 142   | 51         | 447   | 244            | 141   | 52         | 437   | 203            | 154   | 43         | 400   | △ 37       |
| 昭和     | 378            | 264   | 18         | 660   | 385            | 269   | 26         | 680   | 420            | 273   | 31         | 724   | 44         |
| 宮原・警固屋 | 209            | 169   | 14         | 392   | 185            | 160   | 16         | 361   | 205            | 154   | 21         | 380   | 19         |
| 東部     | 715            | 597   | 111        | 1,423 | 712            | 596   | 135        | 1,443 | 717            | 581   | 149        | 1,447 | 4          |
| 川尻・安浦  | 202            | 207   | 35         | 444   | 216            | 210   | 41         | 467   | 197            | 206   | 40         | 443   | △ 24       |
| 安芸灘    | 147            | 143   | 44         | 334   | 161            | 140   | 41         | 342   | 150            | 124   | 44         | 318   | △ 24       |
| 音戸・倉橋  | 264            | 229   | 36         | 529   | 290            | 215   | 49         | 554   | 280            | 207   | 31         | 518   | △ 36       |
| 計      | 2,828          | 2,318 | 389        | 5,535 | 2,842          | 2,326 | 463        | 5,631 | 2,821          | 2,324 | 467        | 5,612 | △ 19       |

### 4 第1号介護予防支援事業及び指定介護予防事業の委託率の推移

| 日常生活圏域 |    | 令和2年度(R3.3.31) |       |       |        | 令和3年度(R4.3.31) |       |       |        | 令和4年度(R5.3.31) |       |       |        |    |  |    |
|--------|----|----------------|-------|-------|--------|----------------|-------|-------|--------|----------------|-------|-------|--------|----|--|----|
|        |    | 直営             |       | 委託    |        | 合計             | 直営    |       | 委託     |                | 合計    | 直営    |        | 委託 |  | 合計 |
|        |    |                | 他法人   | 同法人   |        |                | 他法人   | 同法人   |        | 他法人            |       | 同法人   |        |    |  |    |
| 中央     | 人数 | 320            | 512   | 150   | 982    | 296            | 558   | 127   | 981    | 284            | 556   | 188   | 1,028  |    |  |    |
|        | 割合 | 32.6%          | 52.1% | 15.3% | 100.0% | 30.2%          | 56.9% | 12.9% | 100.0% | 27.6%          | 54.1% | 18.3% | 100.0% |    |  |    |
| 天応・吉浦  | 人数 | 262            | 44    | 17    | 323    | 240            | 45    | 21    | 306    | 247            | 47    | 10    | 304    |    |  |    |
|        | 割合 | 81.1%          | 13.6% | 5.3%  | 100.0% | 78.4%          | 14.7% | 6.9%  | 100.0% | 81.3%          | 15.5% | 3.3%  | 100.0% |    |  |    |
| 昭和     | 人数 | 235            | 126   | 96    | 457    | 233            | 139   | 101   | 473    | 222            | 154   | 113   | 489    |    |  |    |
|        | 割合 | 51.4%          | 27.6% | 21.0% | 100.0% | 49.3%          | 29.4% | 21.4% | 100.0% | 45.4%          | 31.5% | 23.1% | 100.0% |    |  |    |
| 宮原・警固屋 | 人数 | 239            | 18    | 2     | 259    | 183            | 17    | 46    | 246    | 191            | 17    | 40    | 248    |    |  |    |
|        | 割合 | 92.3%          | 6.9%  | 0.8%  | 100.0% | 74.4%          | 6.9%  | 18.7% | 100.0% | 77.0%          | 6.9%  | 16.1% | 100.0% |    |  |    |
| 東部     | 人数 | 176            | 853   | 34    | 1,063  | 161            | 890   | 35    | 1,086  | 152            | 889   | 32    | 1,073  |    |  |    |
|        | 割合 | 16.6%          | 80.2% | 3.2%  | 100.0% | 14.8%          | 82.0% | 3.2%  | 100.0% | 14.2%          | 82.9% | 3.0%  | 100.0% |    |  |    |
| 川尻・安浦  | 人数 | 170            | 176   | 0     | 346    | 180            | 177   | 2     | 359    | 153            | 171   | 3     | 327    |    |  |    |
|        | 割合 | 49.1%          | 50.9% | 0.0%  | 100.0% | 50.1%          | 49.3% | 0.6%  | 100.0% | 46.8%          | 52.3% | 0.9%  | 100.0% |    |  |    |
| 安芸灘    | 人数 | 167            | 84    | 15    | 266    | 155            | 96    | 18    | 269    | 133            | 112   | 16    | 261    |    |  |    |
|        | 割合 | 62.8%          | 31.6% | 5.6%  | 100.0% | 57.6%          | 35.7% | 6.7%  | 100.0% | 51.0%          | 42.9% | 6.1%  | 100.0% |    |  |    |
| 音戸・倉橋  | 人数 | 265            | 110   | 0     | 375    | 249            | 117   | 0     | 366    | 249            | 106   | 2     | 357    |    |  |    |
|        | 割合 | 70.7%          | 29.3% | 0.0%  | 100.0% | 68.0%          | 32.0% | 0.0%  | 100.0% | 69.7%          | 29.7% | 0.6%  | 100.0% |    |  |    |
| 計      | 人数 | 1,834          | 1,923 | 314   | 4,071  | 1,697          | 2,039 | 350   | 4,086  | 1,631          | 2,052 | 404   | 4,087  |    |  |    |
|        | 割合 | 45.1%          | 47.2% | 7.7%  | 100.0% | 41.5%          | 49.9% | 8.6%  | 100.0% | 39.9%          | 50.2% | 9.9%  | 100.0% |    |  |    |

5 呉市地域包括支援センター要支援者等と委託率の推移



呉市全体の要支援者及び事業対象者の人数は5,612人で前年比1.7%減少、委託率は60.1%で前年比1.6%増加となっております。  
 天応・吉浦地域包括支援センターや宮原・警固屋地域包括支援センターの令和4年度の直営率は約80%となっており、地域によって差が生じています。

## 6 地域包括支援センター等の人員体制について

### (1) 地域包括支援センター:8か所

| 担当圏域(名称)               | 委託先           | 職員数                |    |    |                    |    |    |                    |    |    |   |
|------------------------|---------------|--------------------|----|----|--------------------|----|----|--------------------|----|----|---|
|                        |               | 令和2年度<br>(R3.3.31) |    |    | 令和3年度<br>(R4.3.31) |    |    | 令和4年度<br>(R5.3.31) |    |    |   |
|                        |               | 計                  | 専任 | 兼任 | 計                  | 専任 | 兼任 | 計                  | 専任 | 兼任 |   |
| 中央地域                   | (一社) 呉市医師会    | 11                 | 11 | 0  | 14                 | 14 | 0  | 12                 | 12 | 0  |   |
|                        | 内 3職種         | 7                  | 7  | 0  | 10                 | 10 | 0  | 9                  | 9  | 0  |   |
|                        | 訳 その他         | 4                  | 4  | 0  | 4                  | 4  | 0  | 3                  | 3  | 0  |   |
| 天応・吉浦地域                | (福) かるが会      | 9                  | 9  | 0  | 8                  | 8  | 0  | 9                  | 9  | 0  |   |
|                        | 内 3職種         | 5                  | 5  | 0  | 5                  | 5  | 0  | 5                  | 5  | 0  |   |
|                        | 訳 その他         | 4                  | 4  | 0  | 3                  | 3  | 0  | 4                  | 4  | 0  |   |
| 昭和地域                   | (福) 白寿会       | 11                 | 9  | 2  | 11                 | 9  | 2  | 11                 | 9  | 2  |   |
|                        | 内 3職種         | 7                  | 7  | 0  | 7                  | 7  | 0  | 6                  | 6  | 0  |   |
|                        | 訳 その他         | 4                  | 2  | 2  | 4                  | 2  | 2  | 5                  | 3  | 2  |   |
| 宮原・警固屋地域               | (福) 呉同済義会     | 6                  | 6  | 0  | 7                  | 6  | 1  | 7                  | 6  | 1  |   |
|                        | 内 3職種         | 3                  | 3  | 0  | 3                  | 3  | 0  | 3                  | 3  | 0  |   |
|                        | 訳 その他         | 3                  | 3  | 0  | 4                  | 3  | 1  | 4                  | 3  | 1  |   |
| 東部地域<br>(阿賀・広・仁方・郷原)   | (福) 三篠会       | 13                 | 13 | 0  | 12                 | 12 | 0  | 14                 | 14 | 0  |   |
|                        | 内 3職種         | 11                 | 11 | 0  | 10                 | 10 | 0  | 11                 | 11 | 0  |   |
|                        | 訳 その他         | 2                  | 2  | 0  | 2                  | 2  | 0  | 3                  | 3  | 0  |   |
| 川尻・安浦地域                | (医) 和恒会       | 8                  | 7  | 1  | 8                  | 7  | 1  | 8                  | 8  | 0  |   |
|                        | 内 3職種         | 4                  | 3  | 1  | 5                  | 4  | 1  | 4                  | 4  | 0  |   |
|                        | 訳 その他         | 4                  | 4  | 0  | 3                  | 3  | 0  | 4                  | 4  | 0  |   |
| 安芸灘地域<br>(下蒲刈・蒲刈・豊浜・豊) | (福) 呉市社会福祉協議会 | 6                  | 6  | 0  | 6                  | 4  | 2  | 5                  | 5  | 0  |   |
|                        | 内 3職種         | 4                  | 3  | 1  | 4                  | 3  | 1  | 3                  | 3  | 0  |   |
|                        | 訳 その他         | 2                  | 1  | 1  | 2                  | 1  | 1  | 2                  | 2  | 0  |   |
| 音戸・倉橋地域                | (福) 呉市社会福祉協議会 | 6                  | 5  | 1  | 8                  | 7  | 1  | 8                  | 6  | 2  |   |
|                        | 内 3職種         | 4                  | 4  | 0  | 4                  | 4  | 0  | 3                  | 3  | 0  |   |
|                        | 訳 その他         | 2                  | 1  | 1  | 4                  | 3  | 1  | 5                  | 3  | 2  |   |
| 合 計                    |               | 70                 | 66 | 4  | 74                 | 67 | 7  | 74                 | 69 | 5  |   |
|                        |               | 内 3職種              | 45 | 43 | 2                  | 48 | 46 | 2                  | 44 | 44 | 0 |
|                        |               | 訳 その他              | 25 | 21 | 4                  | 26 | 21 | 5                  | 30 | 25 | 5 |

(注1)職員数は、産休、育休を除く。

(注2)「3職種」とは社会福祉士、保健師、主任介護支援専門員又はこれに準ずる職員

(注3)「その他」とは介護支援専門員、事務職員

## (2) 地域相談センター(ブランチ):17か所

| 名 称      | 担当区域       | 委託先          | 職 員 数              |                    |                    |
|----------|------------|--------------|--------------------|--------------------|--------------------|
|          |            |              | 令和2年度<br>(R3.3.31) | 令和3年度<br>(R4.3.31) | 令和4年度<br>(R5.3.31) |
| 常楽園      | 宮原・警固屋     | (福)呉同済義会     | 1                  | 1                  | 1                  |
| 呉ベタニアホーム | 中央(一部)     | (福)呉ハレルヤ会    | 2                  | 2                  | 2                  |
| 栴ノ木荘     | 中央, 昭和(一部) | (福)本城福祉会     | 2                  | 3                  | 3                  |
| コスモス園    | 中央(一部)     | (福)白寿会       | 3                  | 4                  | 4                  |
| 後楽荘      | 中央, 昭和(一部) | (福)天寿会       | 4                  | 3                  | 3                  |
| もも       | 天応, 吉浦     | (医)興社会       | 3                  | 4                  | 4                  |
| 延寿荘      | 阿賀, 広(一部)  | (福)愛栄会       | 2                  | 2                  | 2                  |
| 郷原の里     | 広(一部), 郷原  | (福)朋輝福祉会     | 5                  | 5                  | 5                  |
| 成寿園      | 広(一部)      | (福)成寿会       | 2                  | 2                  | 2                  |
| 仁風園      | 広(一部), 仁方  | (福)呉同済義会     | 2                  | 2                  | 1                  |
| 下蒲刈      | 下蒲刈        | (福)呉市社会福祉協議会 | 3                  | 2                  | 2                  |
| 恵の海      | 川尻         | (福)福祉の森      | 2                  | 2                  | 2                  |
| あかさき園    | 音戸         | (福)白寿会       | 4                  | 4                  | 4                  |
| たちばな苑    | 倉橋         | (福)たちばな福祉会   | 1                  | 1                  | 1                  |
| 春香園      | 安浦         | (福)広島順道会     | 2                  | 1                  | 1                  |
| 豊浜       | 豊浜         | (福)成寿会       | 1                  | 1                  | 1                  |
| 豊寿園      | 豊          | (福)豊寿会       | 5                  | 5                  | 5                  |
| 合 計      |            |              | 44                 | 44                 | 43                 |

(注)職員は兼任による配置

## 7 介護予防・日常生活支援総合事業

### (1) 介護予防・生活支援サービス利用対象者(令和5年3月31日現在)

| 地域     | 中央     | 天応・吉浦 | 昭和   | 宮原・警固屋 | 東部     | 川尻・安浦 | 安芸灘  | 音戸・倉橋 | 総計     |
|--------|--------|-------|------|--------|--------|-------|------|-------|--------|
| 事業対象者  | 108人   | 43人   | 31人  | 21人    | 149人   | 40人   | 44人  | 31人   | 467人   |
| 要支援1・2 | 1,274人 | 357人  | 693人 | 359人   | 1,298人 | 403人  | 274人 | 487人  | 5,145人 |
|        |        |       |      |        |        |       |      |       | 5,612人 |

### (2) 地域支援事業参加者の推移

| 事業名  |   | 令和2年度   | 令和3年度   | 令和4年度   | 委託先        |
|--|---|---------|---------|---------|------------|
| ①介護予防による地域づくり支援事業                                  | *令和3年度から、地域包括支援センターごとに、介護予防担当者を1人配置し、データを活用した地区診断を行い、課題に沿った健康相談や健康教育を充実<br>*②の介護予防教室(総合)を住民主体の通いの場を立ち上げるための導入教室に変更し、④の貯筋グループの立ち上げ継続支援を充実。 |         |         |         |            |
|  |   |         |         |         |            |
| ②介護予防教室(総合)<br>[通称:おたっしや筋力アップ教室]                   | 延実施コース数   | 14コース   | 13コース   | 16コース   | 地域包括支援センター |
|  | 参加実人員   | 219人    | 166人    | 221人    |            |
|  | 参加延人員   | 1,799人  | 542人    | 703人    |            |
| ③介護予防自主グループ活動支援事業<br>(教室卒業生で構成する自主的な運動グループ)        | 自主グループ数   | 14箇所    | 13箇所    | 13箇所    | 地域包括支援センター |
|  | 参加実人員   | 389人    | 364人    | 349人    |            |
|  | 参加延人員   | 6,457人  | 4,532人  | 7,648人  |            |
| ④貯筋グループ活動支援事業<br>(月2回以上、いきいき百歳体操等を実施する住民主体の運動グループ) | 貯筋グループ数   | 39箇所    | 57箇所    | 77箇所    | 地域包括支援センター |
|  | 参加実人員   | 902人    | 1,059人  | 1,581人  |            |
|  | 参加延人員   | 16,653人 | 14,791人 | 32,149人 |            |
| ⑤高齢者筋力向上トレーニング事業                                   | 延実施コース数   | 43コース   | 41コース   | 41コース   | 民間事業所      |
|  | 参加実人員   | 855人    | 881人    | 858人    |            |
|  | 参加延人員   | 8,048人  | 6,720人  | 9,061人  |            |
| ⑥すこやかサロン運営事業                                       | 延実施コース数   | 21コース   | 21コース   | 21コース   | 民間事業所      |
|  | 延参加者数   | 5,034人  | 5,089人  | 7,564人  |            |
| ⑦認知症相談会  | 延実施回数   | 32回     | 28回     | 35回     | 地域相談センター   |
|  | 延参加者数   | 542人    | 499人    | 698人    |            |
| ⑧認知症予防教室   | 延実施回数   | 32回     | 31回     | 37回     | 地域相談センター   |
|  | 延参加者数   | 352人    | 378人    | 413人    |            |
| ⑨きてくれサロン   | 実施箇所  | 21箇所    | 17箇所    | 20箇所    | 指定介護保険事業者他 |
|  | 延参加者数   | 4,937人  | 3,113人  | 4,773人  |            |
| ⑩地域介護教室  | 延実施回数   | 41回     | 44回     | 49回     | 地域相談センター   |
|  | 延参加者数   | 415人    | 518人    | 548人    |            |

- ・   地域包括支援センターへの委託業務で変更があった項目

## 8 認知症施策推進事業

認知症の人やその家族が孤立することなく、自宅や地域で役割を持ち、住み慣れた地域で暮らし続けることができるよう、「予防」と「共生」を主軸に、地域全体で支える体制づくりを推進する。

### (1) 認知症施策推進事業検討委員会（年3回）開催

医師会、歯科医師会、薬剤師会、看護協会、民生委員児童委員協議会、介護支援専門員連絡協議会、地域包括支援センター、社会福祉協議会の代表者で構成され、認知症に対する取組を協議した。

### (2) 認知症地域支援推進員（合計20人）活動

地域包括支援センター 16人、認知症疾患医療センター 2人、呉市 2人

認知症の人とその家族に対し、状態に応じた適切なサービスが提供されるよう、関係医療機関や介護サービス事業者、認知症サポーター等、地域において認知症の人を支援する関係者の連携を図るための取組を行った。

### (3) 認知症初期集中支援チーム（2チーム）活動

認知症疾患医療センター（ふたば病院）、ほうゆう病院内に設置

医療と介護の専門職で構成されるチームが認知症の人及び認知症に不安を感じている人を訪問し、認知症地域支援推進員や関係機関と連携し早期対応することで、サービスにつなげる等の自立支援をサポートした。

### (4) チームオレンジコーディネーター活動

認知症疾患医療センター（ふたば病院）に委託し、高齢者支援課にチームオレンジコーディネーターを配属し、認知症の人やその家族の支援ニーズと認知症サポーターを中心とした支援を繋ぐ仕組み（チームオレンジ）を地域ごとに整備するための取組を行った。

### (5) 認知症サポーター養成講座開講

#### ア 認知症サポーター養成事業 実施状況（令和5年3月末現在）

| 年度    | サポーター養成講座  |           |           | キャラバンメイト養成研修(※1) |           |           | ①+③  | ②+④  |
|-------|------------|-----------|-----------|------------------|-----------|-----------|------|------|
|       | 講座数<br>(回) | サポーター計    |           | 研修数<br>(回)       | メイト数計     |           | 延参加数 | 実参加数 |
|       |            | ①<br>延参加数 | ②<br>実参加数 |                  | ③<br>延参加数 | ④<br>実参加数 |      |      |
| 令和4年度 | 26         | 630       | 477       | 1                | 3         | 2         | 633  | 479  |

(※1)キャラバンメイトとは、認知症サポーター養成講座の講師を担える者

#### イ 日常生活圏域ごとのオレンジサポーターの数（令和5年3月末現在）

| 日常生活圏域         | 中央      | 天応<br>吉浦 | 昭和      | 宮原<br>警固屋 | 東部      | 川尻<br>安浦 | 安芸灘    | 音戸<br>倉橋 | 合計      |
|----------------|---------|----------|---------|-----------|---------|----------|--------|----------|---------|
| 高齢者(人)         | 16,650人 | 4,698人   | 10,971人 | 4,446人    | 20,462人 | 7,294人   | 3,450人 | 7,308人   | 75,279人 |
| 高齢化率(%)        | 35.4%   | 35.8%    | 34.7%   | 42.1%     | 30.0%   | 42.2%    | 65.6%  | 48.6%    | 36.2%   |
| 認知症高齢者(※2)     | 1,499人  | 405人     | 816人    | 416人      | 1,601人  | 532人     | 399人   | 702人     | 6,370人  |
| オレンジサポーター(※3)  | 52人     | 7人       | 23人     | 10人       | 33人     | 15人      | 2人     | 6人       | 148人    |
| チームオレンジ設置数(※4) | 1       | 1        | 0       | 0         | 1       | 0        | 0      | 0        | 3       |

(※2)認定申請時の認定調査による認知症高齢者自立度Ⅱa以上の者

(※3)認知症サポーターのうち、認知症の人とその家族の支援するための講座を受講した者

(※4)チームオレンジとは、認知症の人やその家族の支援ニーズと認知症サポーターを中心とした支援を繋ぐ仕組み