



地域おこし協力隊員の再募集について

令和5年度採用の地域おこし協力隊について、4月採用に至らなかった地区を対象に次のとおり再募集を行います。

再募集に当たっては、勤務条件等の共通事項を記したこれまで同様の募集要項（別紙1）に加え、各地区の状況を応募者により知ってもらうため、地区ごとの募集案内（別紙2）を新たに作成するとともに、定員（2名）に達するまで、期限を定めず随時募集する方法に変更します。

また、移住情報サイトや求人情報サイトなど有料の広報媒体も活用し、広報・発信力の強化を図ることで早期の人員確保に努めます。

1 再募集の内訳

(1) 下蒲刈地区	2名	(2) 川尻地区	1名	(3) 音戸地区	1名
(4) 倉橋地区	2名	(5) 蒲刈地区	2名	(6) 安浦地区	1名
(7) 豊浜地区	2名			合計 7地区	11名

※既に配置済みの地区・・・川尻地区(1名) 音戸地区(1名) 安浦地区(1名) 豊地区(2名)

2 再募集のスケジュール

募集開始	6月下旬
募集締切	なし（定員に達するまで随時募集・受付）
第1次選考	書類選考
第2次選考	第1次選考後、日程調整の上、選考（面談）を実施
採用決定	第2次選考から2週間程度
勤務開始	採用決定者と調整の上決定

3 再募集に当たっての新たな取組（広報・発信力の強化）

(1) イベント施設の活用

移住・交流情報ガーデンでの募集説明会（7月30日（日）を予定）

※移住・交流情報ガーデン（総務省所管の施設：東京都中央区京橋）

- ・居住・就労・生活支援等の情報提供や相談のほか、各自治体の移住・交流に関するパンフレットを設置
- ・イベントスペースでは、地方自治体等による移住相談会やフェア、セミナーを随時開催

(2) 募集ウェブサイトの活用

これまでの市や県、JOIN（一般社団法人移住交流推進機構）のポータルサイトなど無料の公的ウェブサイトに加えて、新たに有料のウェブサイトを活用

区分	名称	サイト紹介	費用
呉市	KURETO（クレト）	令和5年4月からスタートした呉市の移住定住の総合サイト（住宅政策課）	—
移住サイト	SMOUT 移住研究所*	地域の人と地域に関わりたい人をつなぐデジタルプラットフォーム	55,000円/月

※総務省が実施した「令和4年度地域おこし協力隊募集・受入モデル事業」で募集に利用したメディアの例として紹介されたサイト

令和5年度 呉市地域おこし協力隊員 募集要項

呉市は、瀬戸内海のほぼ中央部、広島県の南西部に位置し、瀬戸内海に面する陸地部と、倉橋島や安芸灘諸島などの島しょ部で構成される気候温和で自然環境に恵まれ、多島美を有する風光明媚な都市です。

呉市では、特色ある地域資源（自然、歴史、文化、人とのつながりなど）を活かした「地域協働型」の個性あふれるまちづくりを地域経営の基本として、地域の自主的で自立したまちづくりを目指しており、地域の方々と一緒になって、新たな視点・発想力により地域資源を活かした活動を行っていただける「地域おこし協力隊員」を募集します。

呉市では、現在5名の現役隊員とOB・OG隊員が活動中で、地域のサポート体制も充実しています。

地域おこしに積極的に参加してくださる、意欲のある方の応募をお待ちしております。

1 活動地区及び募集人員

- | | |
|----------|----|
| ①呉市下蒲刈地区 | 2名 |
| ②呉市川尻地区 | 1名 |
| ③呉市音戸地区 | 1名 |
| ④呉市倉橋地区 | 2名 |
| ⑤呉市蒲刈地区 | 2名 |
| ⑥呉市安浦地区 | 1名 |
| ⑦呉市豊浜地区 | 2名 |



※ 各地区の市民センター配属となります。

※ 川尻地区はミッション型の現役隊員が、音戸地区及び安浦地区はフリーミッション型の現役隊員がそれぞれ1名活動しています。

2 活動内容

次に例示する地域力の維持・強化に資する地域協力活動

※ 活動地区ごとに求められる活動が異なりますので、詳細は別添の募集案内を御確認ください。

- (1) 地域行事、コミュニティ活動その他地域おこしの支援活動
- (2) 地域資源の発掘及び振興に関する支援活動
- (3) インターネットや広報誌を活用した地域情報の発信
- (4) 都市との交流支援活動
- (5) 環境保全の支援活動
- (6) 住民の生活支援活動
- (7) 農水産業の支援活動
- (8) 水質の保全活動及び監視活動
- (9) その他市長が必要と認める活動

3 募集対象

(1) 三大都市圏を始めとする都市地域等（過疎，山村，離島，半島などの地域に該当しない市町村）に居住しており，採用後活動地区に移住し，住民票を異動できる人

※ 「都市地域等」の範囲については，お問い合わせください。

(2) 心身が健康で，地域協力活動に意欲と情熱を持って取り組むことができる人

(3) 活動地区での起業・就労に意欲があり，将来の定住を希望する人

(4) 普通自動車運転免許を取得している人

(5) パソコン（エクセル，ワード等）の基本操作ができる人

(6) 地方公務員法第16条に定められている次のアからウまでのいずれにも該当しない人

ア 禁固以上の刑に処せられ，その執行を終わるまで又はその執行を受けることがなくなるまでの人

イ 呉市職員として懲戒免職の処分を受け，当該処分の日から2年を経過しない人

ウ 日本国憲法施行の日以後において，日本国憲法又はその下に成立した政府を暴力で破壊することを主張する政党その他の団体を結成し，又はこれに加入した人

4 勤務時間

週30時間，1日7.5時間（週4日）勤務を基本とします。

※ 業務の内容によって，勤務時間の変動，休日等の出勤があります。

5 雇用形態及び期間

(1) 呉市の会計年度任用職員として採用します。

(2) 採用期間は採用日（第2次選考日から1か経過した日の翌月の初日以降，相談の上決定した日）から翌年の採用日の前日まで（1年間）です。ただし，活動状況を勘案して最長3年を限度に再度採用することができます。

6 報酬

月額 約16万5千円
（2年目は約17万8千円，3年目は約19万2千円）

期末手当 約32万9千円
（2年目は約44万4千円，3年目は約47万9千円）

年収 約230万円
（2年目は約257万円，3年目は約278万円）

※ 社会保険料等の本人負担分が差し引かれます。

※ 一定の要件を満たす場合，通勤手当の支給があります。

7 待遇及び福利厚生

- (1) 呉市の会計年度任用職員として、健康保険、厚生年金及び雇用保険に加入します。
- (2) 任期期間中の住居は、呉市が用意し無料で貸与します。ただし、転居に係る費用、生活用備品、光熱水費等生活に必要な費用は、個人負担とします。
- (3) 市民センターで使用するパソコンを貸与します。
- (4) 活動時は、市の公用車及びモバイルルーターを使用します。
- (5) その他活動に要する経費（消耗品費、研修参加費用等）については、予算の範囲内で市が負担します。

8 応募手続

- (1) 「呉市地域おこし協力隊員申込書」及びレポートを提出してください。
(様式は、下記URLからダウンロードできます。)

呉市ホームページ 地域おこし協力隊員の募集

URL: <https://www.city.kure.lg.jp/soshiki/4/tiikiokoshi.html>

ア 呉市地域おこし協力隊員申込書

写真を貼付の上、必要事項を記入（職歴は、自営を含めて全て記入。）

イ レポート

テーマ「地域おこし協力隊に活かしたい私の能力と応募動機」

（A4用紙1枚程度）

- (2) 提出先（郵送又は持参してください。）

呉市役所市民部地域協働課まで

〒737-8501 呉市中央4丁目1番6号（TEL:0823-25-3501）

- (3) 申込受付期間

随時受付

9 選考方法

- (1) 第1次選考

応募書類により書類選考を行います。

応募から概ね1週間程度で結果を応募者に通知します。

- (2) 第2次選考

第1次選考の合格者を対象に、面接選考を行います。

日時、場所等の詳細は、1次選考結果を通知する際にお知らせします。

（面接の際の交通費等の経費は、応募者の負担となります。）

- (3) 最終選考結果の通知

最終選考の結果を第2次選考から2週間程度で文書にて通知します。

10 問い合わせ先

郵便番号：〒737-8501

住所：広島県呉市中央4丁目1番6号

担当部署：呉市市民部地域協働課

担当者氏名：村上，森岡，藤岡，大石

電話番号：0823-25-3501（直通）

FAX番号：0823-25-3013

メールアドレス：tiiki@city.kure.lg.jp

呉市地域おこし協力隊員申込書

呉市長 新原 芳明 様

令和 年 月 日

呉市地域おこし協力隊員募集要項を確認の上、次のとおり応募します。

ふりがな				写真を貼る位置 1 縦36～40mm 横24～30mm 2 本人単身胸から上
氏名				
生年月日	昭和・平成 年 月 日	性別 男・女		
ふりがな				
現住所	〒			
電話(携帯)番号		E-mail アドレス		
家族構成	配偶者(有・無)	扶養者(有・無) () 人 ※配偶者を含む。		
最終学歴				卒業年月
				年 月
職歴	会社名等	主な職務内容	期 間	
			年 月～ 年 月	
			年 月～ 年 月	
			年 月～ 年 月	
			年 月～ 年 月	
			年 月～ 年 月	
活動希望地区	※いずれかの数字1つに○を記入 1 下蒲刈地区 2 川尻地区 3 音戸地区 4 倉橋地区 5 蒲刈地区 6 安浦地区 7 豊浜地区			
取得している免許・資格	普通自動車運転免許 ・あり ・あり(AT限定) その他の免許・資格 ()			
健康状態	※アレルギー、持病など健康上の特記事項を記入			
ボランティア等自主活動の経験				
特技・趣味自己PR等				

※ 申込書に記載された個人情報は、個人情報保護法に基づき厳正に管理します。

裏面につづく

レポート

テーマ：地域おこし協力隊に活かしたい私の能力と応募動機

※自由記載（PC入力、写真や図表等の利用のほか、枠線が無視することも可）

呉市地域おこし協力隊員募集

このたび、地域の方々と一緒になって、新たな視点・発想力により地域資源を活かした活動を行っていただける「地域おこし協力隊員」を募集します。

呉市では、現在5名の現役隊員とOB・OG隊員が活動中で、新規隊員のサポート体制も充実しています。地域おこしに積極的に参加してくださる、意欲のある方の応募をお待ちしております。

どんな町？

下蒲刈町には、近代芸術が楽しめる蘭島閣美術館や彩り豊かに歴史をひも解く4つの資料館がある松濤園などの文化施設があります。また、梶ヶ浜海水浴場など自然を楽しめる施設もあり、海辺の四季がとても優雅で穏やかな時間を過ごせる魅力ある島です。



町の課題

若者世代の都市進出などによる人口流出に伴い、人口の減少が著しいです。地域コミュニティの役員を同じ方が引き受けるなどコミュニティに所属する人の高齢化も深刻です。

求める人物像

- 年齢制限なし
- 観光施設や地元グルメなど SNS 等による情報発信が得意な方
- 地元のイベントや地域コミュニティ活動に積極的に参加してくれる方
- 地域特産物の発掘や継承活動に取り組んでくれる方

サポート体制

地域おこし協力隊として活動していく上で地域の方からのサポートは欠かせません。何かやりたいことがあるときに人員や計画の手助け、地域の方と関わる橋渡しとしてサポーターの方々がいます。

下蒲刈町の心強いサポーターをご紹介します。

下蒲刈地区自治会連合会
下蒲刈町まちづくり協議会
下蒲刈観光ガイドの会
蘭島文化振興財団
まちづくりサポーター
など

地域おこし協力隊 OB
まちづくりサポーター
高島俊思さん

協力隊の任期を終えて移住されています。
観光やスポーツ事業に精力的に活動中！



行政のサポート

行政のサポートは欠かせません。
何をしても親身に相談に乗ります。
安心して頼ってください。

下蒲刈市民センター
副センター長
畠さん



詳しくは募集要項をご覧ください。

呉市 HP 地域おこし協力隊員の募集

URL: <https://www.city.kure.lg.jp/soshiki/4/tiikiokoshi-bosyu05.html>

問い合わせ：呉市地域協働課 電話番号：0823-25-3501（直通） メールアドレス：tiiki@city.kure.lg.jp



呉市地域おこし協力隊員募集

このたび、地域の方々と一緒になって、新たな視点・発想力により地域資源を活かした活動を行っていただける「地域おこし協力隊員」を募集します。

呉市では、現在5名の現役隊員とOB・OG隊員が活動中で、新規隊員のサポート体制も充実しています。地域おこしに積極的に参加してくださる、意欲のある方の応募をお待ちしております。

どんな町？

川尻町は、主に筆づくりや造船業の事業所が立地しており、呉市の産業を支えている町です。北部には、瀬戸内海国立公園の区域に指定されている野呂山があります。

海と山に囲まれた自然豊かな環境の中で生活を満喫できます。



町の課題

少子高齢化が進展し、産業の担い手が減少しています。

野呂山を中心とする観光資源があるものの、観光客が減少傾向にあります。

求める人物像

- 年齢は40歳まで
- 野呂山を中心とした観光振興・伝統産業「川尻筆」等地方産業の振興に取り組んでくれる方
- 地域イベント（野呂山山開き・かわじり元気まつりなど）の運営補助に取り組んでくれる方
- ホームページ・SNS等による情報発信が得意な方

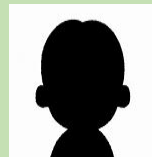
サポート体制

地域おこし協力隊として活動していく上で地域の方からのサポートは欠かせません。何かやりたいことがあるときに人員や計画の手助け、地域の方と関わる橋渡しとして、サポーターの方々がいます。

川尻町の心強いサポーターをご紹介します。

呉広域商工会川尻支部

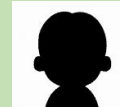
呉広域商工会川尻地区
活性化委員会委員長
沖田 徹 さん



行政のサポート

行政のサポートは欠かせません。
何をするにも親身に相談に乗ります。
安心して頼ってください。

川尻市民センター
副センター長
宮田さん



詳しくは募集要項をご覧ください。

呉市 HP 地域おこし協力隊員の募集 URL: <https://www.city.kure.lg.jp/soshiki/4/tiikiokoshi-bosyu05.html>

問い合わせ：呉市地域協働課 電話番号：0823-25-3501（直通） メールアドレス：tiiki@city.kure.lg.jp



呉市地域おこし協力隊員募集

このたび、地域の方々と一緒になって、新たな視点・発想力により地域資源を活かした活動を行っていただける「地域おこし協力隊員」を募集します。

呉市では、現在5名の現役隊員とOB・OG隊員が活動中で、新規隊員のサポート体制も充実しています。地域おこしに積極的に参加してくださる、意欲のある方の応募をお待ちしております。

どんな町？

音戸町は、本土と音戸大橋・第二音戸大橋で結ばれた陸続きの島にあります。

昔ながらの田舎で隣近所助け合う人情味豊かな地域で、周りを海に囲まれた農水産業の豊かな町なので衣食住について安心して暮らせる町です。



町の課題

少子高齢化が進展しており、高齢化率は40%以上と呉市全体よりも高い数値となっています。

伝統文化を継承する担い手が減少しています。少子高齢化も原因の一端ですが、世代間の日常的なつながりが薄れていることが課題です。

求める人物像

- 年齢は50歳まで
- 地域のイベントや秋祭りの広報補助やスタッフとして積極的に参加できる方
- イノシシや鳥などの有害鳥獣対策に意欲がある方
- ホームページやSNS等による情報発信が得意な方

サポート体制

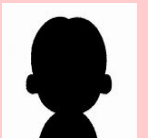
地域おこし協力隊として活動していく上で地域の方からのサポートは欠かせません。何かやりたいことがあるときに人員や計画の手助け、地域の方と関わる橋渡しとしてサポーターの方々がいます。

音戸町の心強いサポーターをご紹介します。

音戸町魅力化推進協議会

2019年に発足。幅広い年代の約20名で活動しています。町内の人口減少や町の活性化など、町が直面している問題に取り組んでいます。島の観光や起業を始めたい人を支援する「島まるごとエバティ」も立ち上げています。

音戸公衛協
「童と森の会」代表
猟友会音戸支部代表
平岡 勝美 さん



行政のサポート

行政のサポートは欠かせません。何をしても親身に相談に乗ります。安心して頼ってください。

音戸市民センター
副センター長
岩田さん



詳しくは募集要項をご覧ください。

呉市 HP 地域おこし協力隊員の募集 URL: <https://www.city.kure.lg.jp/soshiki/4/tiikiokoshi-bosyu05.html>

問い合わせ：呉市地域協働課 電話番号：0823-25-3501（直通） メールアドレス：tiiki@city.kure.lg.jp



呉市地域おこし協力隊員募集

このたび、地域の方々と一緒になって、新たな視点・発想力により地域資源を活かした活動を行っていただける「地域おこし協力隊員」を募集します。

呉市では、現在5名の現役隊員とOB・OG隊員が活動中で、新規隊員のサポート体制も充実しています。地域おこしに積極的に参加してくださる、意欲のある方の応募をお待ちしております。

どんな町？

倉橋町には、「日本の渚百選」にも選定された景勝地『桂浜』があります。

瀬戸内海島嶼部の人情味の厚い住民との交流ができ、特色ある方言など地域の特性を感じて、楽しく生活できる地域です。



町の課題

少子高齢化や若者の都市への転出により、空き家が増加しています。比較的キレイな空き家が多いですが、移住・定住につながらないのが現状です。

求める人物像

- 年齢は50歳まで
- 空き家のリノベーションなど利活用に関する業務に取り組んでくれる方
- 移住・定住の促進に取り組んでくれる方
- ★地域資源（自然・文化歴史・食などのお宝）を活用し、移住・定住促進の業務に充実感が期待できます！

サポート体制

地域おこし協力隊として活動していく上で地域の方からのサポートは欠かせません。何かやりたいことがあるときに人員や計画の手助け、地域の方と関わる橋渡しとしてサポーターの方々がいます。

倉橋町の心強いサポーターをご紹介します。

倉橋地区自治会連合会

それぞれの担当地区を知り尽くした23人の会長が在籍されています。地域に関することや空き家情報、意見交換など幅広くサポートしてくれます。

行政のサポート

行政のサポートは欠かせません。何をするにも親身に相談に乗ります。安心して頼ってください。

倉橋市民センター 田中さん

生まれも育ちの倉橋。
生粋の地元民



詳しくは募集要項をご覧ください。

呉市 HP 地域おこし協力隊員の募集 URL: <https://www.city.kure.lg.jp/soshiki/4/tiikiokoshi-bosyu05.html>

問い合わせ：呉市地域協働課 電話番号：0823-25-3501（直通） メールアドレス：tiiki@city.kure.lg.jp



呉市地域おこし協力隊員募集

このたび、地域の方々と一緒になって、新たな視点・発想力により地域資源を活かした活動を行っていただける「地域おこし協力隊員」を募集します。

呉市では、現在5名の現役隊員とOB・OG隊員が活動中で、新規隊員のサポート体制も充実しています。地域おこしに積極的に参加してくださる、意欲のある方の応募をお待ちしております。

どんな町？

蒲刈町は、海水浴をはじめ様々なマリンスポーツが楽しめる「県民の浜」があり、宿泊・温泉施設、天体観測、テニスコートなど自然を満喫できるレジャー施設が整っています。

温暖な気候で柑橘類、藻塩や鮮魚などの地域資源が豊かな地域です。

町の課題

人口減少が続き、少子高齢化と過疎化が進行しています。

町外からの来訪者との交流を図り、地域の活性化に繋がる取り組みを行っていますが、若者世代の担い手不足により、支援活動の人材育成に難航しています。

求める人物像

- 年齢は40歳まで
- かまがり軽トラ青空市など生産者と消費者のつながりを拡大できる支援活動に取り組んでくれる方
- 新しい地域資源の発掘に関する支援活動に取り組んでくれる方
- 海岸線などの地域清掃の支援活動に取り組んでくれる方

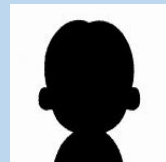
サポート体制

地域おこし協力隊として活動していく上で地域の方からのサポートは欠かせません。何かやりたいことがあるときに人員や計画の手助け、地域の方と関わる橋渡しとしてサポーターの方々がいます。

蒲刈町の心強いサポーターをご紹介します。

地域おこし協力隊OB 大塚 一馬さん

協力隊として蒲刈町で3年の任期を終え、現在も地域で活躍中です。任期中は軽トラ青空市に取り組み、継続されるイベントになりました。



行政のサポート

行政のサポートは欠かせません。何をするにも親身に相談に乗ります。安心して頼ってください。

蒲刈市民センター
副センター長
国實さん



詳しくは募集要項をご覧ください。

呉市 HP 地域おこし協力隊員の募集 URL: <https://www.city.kure.lg.jp/soshiki/4/tiikiokoshi-bosyu05.html>

問い合わせ：呉市地域協働課 電話番号：0823-25-3501（直通） メールアドレス：tiiki@city.kure.lg.jp



呉市地域おこし協力隊員募集

このたび、地域の方々と一緒になって、新たな視点・発想力により地域資源を活かした活動を行っていただける「地域おこし協力隊員」を募集します。

呉市では、現在5名の現役隊員とOB・OG隊員が活動中で、新規隊員のサポート体制も充実しています。地域おこしに積極的に参加してくださる、意欲のある方の応募をお待ちしております。

どんな町？

安浦町は、温暖な気候と自然環境に恵まれた地域です。三方を山に囲まれ、南側は海に面しています。管弦船が繰り出す柏島神社大祭などの伝統的な行事や安浦を代表する画家『南薫造記念館』など文化・芸術が薫る地域となっています。



町の課題

子育て世代・若者世代の人たちの担い手不足により各地域団体において人材育成が難航しています。また、人口の減少により、空き家が増加しているのが現状です。

求める人物像

- 年齢は50歳まで
- ホームページ・ブログ・SNS等による積極的な情報発信が得意な方
- 空き家などを使った移住・定住の促進に取り組んでくれる方

サポート体制

地域おこし協力隊として活動していく上で地域の方からのサポートは欠かせません。何かやりたいことがあるときに人員や計画の手助け、地域の方と関わる橋渡しとしてサポーターの方々がいます。

安浦町の心強いサポーターをご紹介します。

安浦町まちづくり協議会

毎年11月にイベント「安浦えとこ祭り」を行っています。地場産業の活性化を目的にスタートし、30年以上継続しています。会場では特産品「海と山の幸」の品々がずらりと並びます。

まちづくりサポーター

山田 賢一 さん

平成20年からまちづくりサポーターを務めています。周囲の人たちからの信頼も厚く、いつでも頼りになります。



行政のサポート

行政のサポートは欠かせません。何をするにも親身に相談に乗ります。安心して頼ってください。

安浦市民センター
副センター長
岡本さん



詳しくは募集要項をご覧ください。

呉市 HP 地域おこし協力隊員の募集 URL: <https://www.city.kure.lg.jp/soshiki/4/tiikiokoshi-bosyu05.html>

問い合わせ：呉市地域協働課 電話番号：0823-25-3501（直通） メールアドレス：tiiki@city.kure.lg.jp



呉市地域おこし協力隊員募集

このたび、地域の方々と一緒になって、新たな視点・発想力により地域資源を活かした活動を行っていただける「地域おこし協力隊員」を募集します。

呉市では、現在5名の現役隊員とOB・OG隊員が活動中で、新規隊員のサポート体制も充実しています。地域おこしに積極的に参加してくださる、意欲のある方の応募をお待ちしております。

どんな町？

豊浜町は、好漁場に面し、「豊島タチウオ」はGI登録され、全国的にも有名です。近年は減少傾向にありますが、アビが飛来する町としても有名です。

自然豊かな町でゆっくりとした時間の中、のんびり生活でき、釣りやアグリカルチャーなどアウトドア派には最適な環境です。

町の課題

人口の減少と高齢化率の上昇です。

人口は呉市合併時（平成17年）に比べ約3,000人も減少しています。高齢化率は約70%となり、かなり深刻化しています。

求める人物像

- 年齢は50歳まで
- 豊富な地元資源を活かして、インターネットなどを活用し、販売ができる方
- 島コン・ビーチクリーンボランティアや農漁業支援事業など交流活動を積極的に行ってくれる方
- 地元住民が気づかないような新たな島の魅力を発掘してくれる方

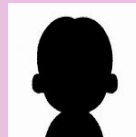
サポート体制

地域おこし協力隊として活動していく上で地域の方からのサポートは欠かせません。何かやりたいことがあるときに人員や計画の手助け、地域の方と関わる橋渡しとしてサポーターの方々がいます。

豊浜町の心強いサポーターをご紹介します。

地域おこし協力隊OB 宮原 真帆さん

隊員時代はふるさと納税を活用し、レモンやひじきなどの特産品を出品して全国に発信することに貢献されました。



豊浜まちづくり協議会の 下部組織 ワーキンググループ

行政のサポート

行政のサポートは欠かせません。何をするにも親身に相談に乗ります。安心して頼ってください。

豊浜市民センター
副センター長
西道さん
水産担当
上本さん



詳しくは募集要項をご覧ください。

呉市 HP 地域おこし協力隊員の募集

URL: <https://www.city.kure.lg.jp/soshiki/4/tiikiokoshi-bosyu05.html>

問い合わせ：呉市地域協働課 電話番号：0823-25-3501（直通） メールアドレス：tiiki@city.kure.lg.jp

