



## フランス・ポナン社「ル・ソリアル」のクルーズツアーについて

フランスのポナン社が所有するクルーズ船「ル・ソリアル」が、次のとおり寄港(沖泊)します。

### 1 「北海道から大阪へ，江戸時代の商港を訪ねる 北前航路をたどる旅」

○江戸時代中頃から明治にかけて日本海を往来していた北前船の寄港地をたどります。

令和5年4月11日(火)小樽発 → 4月22日(土)大阪着 12日間

寄港日：令和5年4月21日(金)

御手洗 7：00～11：30

### 2 「波静かな海と山の間広がる美しき港町 穏やかなる瀬戸内海」

○古代から水運の要衝だった瀬戸内海航路をたどり，瀬戸内海の小さな島や港町をめぐるります。

令和5年5月15日(月)大阪発 → 5月22日(月)博多着 8日間

寄港日：令和5年5月18日(木)

御手洗 7：00～12：00・下蒲刈 14：00～18：00

### 3 添付資料

ポナン 日本周遊クルーズ 2023 パンフレット

# フランス・ポナン社「ル・ソレアル」のクルーズツアー 市長メッセージ

国際クルーズ船が、久しぶりに呉市に立ち寄ります。

フランスのポナン社の客船「ル・ソレアル」が4月21日には御手洗，5月18日には御手洗及び下蒲刈に立ち寄ります。

呉市には，御手洗・下蒲刈だけでなく，歴史や文化を体感し，おだやかな時間を過ごせる場所がたくさんあります。

是非，海外からをはじめ，多くの皆様に，これからもクルーズで呉市の各地を訪れていただきたいと存じます。それにより，呉市が世界に誇ることのできる素晴らしいふるさとであることを，あらためて呉市民の皆様に感じていただきたいと思います。

呉市長として，市民の皆様とともに，更に多くのクルーズ船に呉市に立ち寄っていただけるよう努めて参ります。

フランス船「ル・ソレアル」行くエクスペディションスタイルの船旅

# 日本周遊クルーズ

# 2023



*Japan Expedition Cruise*

2022年冬～  
2023年夏  
海外クルーズ  
おすすめコース  
掲載

01 沖縄エクスペディション  
2023年 3月24日(金)～3月31日(金)

02 北前航路をたどる旅  
2023年 4月11日(火)～4月22日(土)

03 穏やかなる瀬戸内海  
2023年 5月15日(月)～5月22日(月)

04 九州アイランドエクスペディション  
2023年 5月22日(月)～5月30日(火)





# Ponant Luxury Expedition

## フレンチスタイルでゆく 未知なる日本周遊の旅へ

2023年春、ポナンは「ル・ソレアル」による日本周遊クルーズを実施いたします。  
小型船ならではの特徴を生かし、沖縄の離島や瀬戸内海の小さな港を訪れる  
エクスペディションスタイルの船旅です。  
ゾディアックボートを活用したワイルドな体験は新しい驚きに満ちています。  
スタイリッシュな船内では、フランス流のおもてなしと本場フランス料理をどうぞ。  
フレンチスタイルでゆく、新しい日本周遊クルーズをお楽しみください。



### SHIP DATA

総トン数：10,700トン  
全長：142メートル  
乗客定員：264人  
乗組員数：140人  
船籍：フランス/耐氷船

## Le Soléal ル・ソレアル

スタイリッシュでエレガントな小型ラグジュアリー客船



レセプション



レストラン



プール



シアター

### エクスペディション

知的好奇心を満たす冒険の旅。上陸時には追加代金なしのアクティビティをご用意します。〈南極、日本周遊ほか〉

### ヨットスタイル

スモールシップならではの細やかなサービスをご提供。寄港地観光は別料金となります。〈地中海ほか〉



# オールインクルーシブで安心 上質で快適なポナンの冒険の旅

全てのクルーズが基本の観光、お食事、飲み物が料金に含まれた  
オールインクルーシブでご提供いたします。



## ワインとともに食すフレンチグルメ

フランス船ならではのグルメと、魅力的な寄港地にインスパイアされた料理をご堪能ください。フレンチスタイルの食事にはワインが欠かせません。ポナンではランチとディナーのワインはクルーズ代金に含まれます<sup>(※)</sup>。バターやチーズ、塩にもフランス産食材を使用しています。<sup>(※)</sup> 指定銘柄のみ



## 快適なフレンチタッチのサービス

アフタヌーンティーにはフランス発ブランド、ラデュレのマカロンとパレデテの紅茶をお楽しみください。デッキ6のスイート客室のお客さまにはバトラーサービスをご用意しております。フレンチシックなクルーズのユニフォームにもご注目ください。



## フランスのエスプリが効いたインテリア

船内インテリアはフランス人デザイナーによるスタイリッシュなデザイン。ピエールフレイのファブリックがラグジュアリーな印象です。南仏フラゴナールのフレグランスが船内に香ります。



## 迫力のゾディアッククルーズ

一部寄港地では、南極など極地でも使われるゾディアック<sup>(※)</sup>によるクルーズ(または上陸)を予定しております。エクスペディション船らしいワイルドな体験をお楽しみください。<sup>(※)</sup> エンジン付きゴムボート



## ディープな沖縄でアイランドホッピング

小さな船体を生かし、通常のクルーズ客船では訪れることの少ない島々を訪れます。コバルトブルーの海が広がる沖縄や九州の離島をアイランドホッピング。エクスペディション船ならではの珍しい寄港地では、きっと新しい発見がたくさんあるはずです。



## 懐かしい日本の原風景に出会う

瀬戸内海には小さな天然の良港が点在しています。歴史ある港町を散策すれば、どこか懐かしい日本の原風景に出会えます。日本海沿岸にある北前船の寄港地では、海から発展した歴史と文化が感じられます。スモールシップならではの寄港地です。



# 01 Okinawa Luxury Expedition

亜熱帯の島々が育む自然と文化

## 沖縄エクスペディション

2023年3月24日(金) 基隆発 ▶ 2023年3月31日(金) 大阪着 8日間

エクスペディション

ポナンが得意とするエクスペディションスタイルで沖縄の島々をめぐる。ゾディアックボートを活用して、一般的なクルーズではなかなか訪れない島へも上陸し、自然や文化を深く知ることができます。あなたの知らない沖縄に出会えるかもしれません。

高月山展望台(座間味島)



イメージ



竹富島





全観光/全食事付

スケジュール

日次	日程	寄港地	入港	出港
1	3月24日(金)	基隆(台湾)		18:00
2	3月25日(土)	石垣島	8:00	20:30
3	3月26日(日)	竹富島	8:00	12:00
		西表島	14:00	19:00
4	3月27日(月)	久米島	13:00	23:30
5	3月28日(火)	座間味島	6:00	16:00
6	3月29日(水)	喜界島	9:30	18:00
7	3月30日(木)	終日航海	—	—
8	3月31日(金)	大阪	8:00	



基隆(台湾)

台湾北端のにぎわう港町

日本統治時代の歴史的建造物が多く残り、台湾の海の玄関。多くの屋台が並ぶ夜市が有名ですが、最近はおしゃれなレストランも増加中。波に削られた奇岩が彩る和平島や野柳地質公園など、独特の自然景観も魅力です。



石垣島(沖縄)

大自然からグルメまで

八重山諸島の中心的存在で、人気飲食店やショップ多数。美しい海が広がる川平湾、希少な動植物が生息する広大なバナナ公園などが見どころです。町歩きや自然体験、マリンスポーツなど多彩な楽しみ方ができます。



久米島(沖縄)

交易で栄えた時代の面影も

琉球時代は中継貿易で栄えた島。当時伝わったとされる久米島紬は、奄美や結城など各地の紬のルーツです。美しい海を満喫するならダイビングや釣りもおすすめ。青い海と白砂が美しいはての浜に直接上陸を目指します。



竹富島(沖縄)

赤瓦の集落が残るのどかな島

石垣島の南約6kmに位置する、サンゴ礁が隆起してできた島。方言、織物、民謡など独自の文化を継承してきました。サンゴ石灰岩の石垣や赤瓦の民家が並ぶ集落を水牛車でめぐれば、この島ならではの風を感じられるはず。



座間味島(沖縄)

“ケラマブルー”の美しい海

慶良間諸島のほぼ中央に位置する島で、琉球時代は唐船貿易の風待ち港でした。抜群の透明度を誇るサンゴ礁の海は「ケラマブルー」とも称されダイバーに人気。ビーチや高台の展望所からも海の絶景を楽しめます。



西表島(沖縄)

豊かな自然が世界遺産に登録

島の約9割が亜熱帯の原生林。動植物の固有種が多く生息する豊かな自然は世界遺産に登録されています。マングローブ林を進む遊覧船やカヤックのツアー、滝を目指すトレッキングなどで豊かな自然を満喫しましょう。



喜界島(鹿児島)

蝶が舞うサンゴ礁の島

奄美群島の北東端に位置する隆起性サンゴ礁の島。さとうきび畑が広がり、希少な蝶オオゴマダラが飛び交います。標高203mの百之台公園から「奄美十景」に数えられる太平洋と東シナ海の絶景を一望できます。

クルーズ料金(2名1室利用/大人お一人様)

スーベリア ステート 21m <sup>2</sup> (バリエーションなし)	デラックス ステート 18m <sup>2</sup>	プレスティージ ステート Deck 4 18m <sup>2</sup>	プレスティージ ステート Deck 5 18m <sup>2</sup>	プレスティージ ステート Deck 6 18m <sup>2</sup>	デラックス スイート 27m <sup>2</sup>	プレスティージ スイート Deck 5 37m <sup>2</sup>	プレスティージ スイート Deck 6 37m <sup>2</sup>	オーナーズ スイート 45m <sup>2</sup>
4,090€	4,430€	4,900€	5,150€	5,430€	7,550€	10,190€	10,720€	17,440€

※金額は2022年2月時点のものです。変動制となりますので実際の金額はお問合せの時期により変動します。  
 ※ポナンボーナスで最大30%の割引となります。ポナンボーナスは空室状況に連動し予告なく変動しますので予めご了承ください。  
 ※感染症対策の影響により、クルーズ出航時点での港湾の状況、政府からの要請等によって行程、上陸プログラムに変更が生じる場合がございます。



# 02 Expedition on the Kitamae route

北海道から大阪へ、江戸時代の商港を訪ねる

## 北前航路をたどる旅

2023年4月11日(火) 小樽発 ▶ 2023年4月22日(土) 大阪着 12日間

エクスペディション

江戸時代中頃から明治にかけて日本海を往来していた北前船の寄港地をたどるクルーズです。かつての日本の海洋文化を感じられる旅となるでしょう。ゾディアックを駆使して一般的なクルーズではなかなか寄港しない港を訪れる、ポナンならではの旅です。

雪の大谷(富山)



日和山公園(酒田)



伊根の舟屋





■スケジュール

全観光／全食事付

日次	日程	寄港地	入港	出港
1	4月11日(火)	小樽		17:00
2	4月12日(水)	終日航海	—	—
3	4月13日(木)	酒田	7:00	18:00
4	4月14日(金)	佐渡	7:00	18:00
5	4月15日(土)	富山	6:00	18:00
6	4月16日(日)	伊根	13:30	18:00
7	4月17日(月)	鳥取	13:00	17:00
8	4月18日(火)	萩	9:00	18:00
9	4月19日(水)	釜山(韓国)	7:00	12:00
10	4月20日(木)	門司	7:00	18:00
11	4月21日(金)	御手洗 鞆の浦	7:00 15:15	11:30 20:00
12	4月22日(土)	大阪	7:00	

釜山(韓国)  
再開発が進む  
韓国一の港湾都市

韓国第二の都市。おしゃれショップが並ぶ通りや昔ながらの市場街などの街歩きが楽しい。食堂や鮮魚店が集まったチャガルチ市場、海沿いの岩場に建てられた海東龍宮寺など、沿岸地域ならではの見どころもお楽しみください。



酒田(山形)  
日本海屈指の商業都市

北前船が行き交った頃、「西の堺、東の酒田」と謳われた港町。当時の廻船問屋や豪商の館、倉庫などが残り、日和山公園では1/2スケールで再現された北前船を見学できます。商都の豊かな歴史を感じていただけます。



伊根(京都)  
どこか懐かしい漁村の風景

伊根湾を囲むように、海辺ギリギリに建ち並ぶ約230軒の舟屋は、1階が舟置き場、2階が住居になっているこの地域独特の建築。昔ながらの静かな漁村の風情が魅力で、数々の映画・ドラマの舞台にもなってきました。



佐渡(新潟)  
独自の歴史と文化を伝える島

金を産出したため、江戸時代は幕府の天領。政治犯の流刑地でもありました。島に残る能や浄瑠璃は、北前船や配流者が伝えた文化がルーツ。日本海ならではの海鮮グルメも満喫できます。



鳥取  
海の幸・山の幸が豊富

日本最大の砂丘・鳥取砂丘があり、市の中心部に温泉が湧くなど豊かな観光資源に恵まれています。日本海と中国山地に挟まれ、松葉ガニ、梨、鳥取和牛など、山海の美味しいものも盛り沢山。滞在中ぜひご賞味を。



富山  
日本アルプスの豪雪を体験

売薬の歴史でも知られる富山への入港は、立山黒部アルペンルート開通日の4月15日。港から一気に標高2450mの室堂へと上ります。両側に高さ20mにもなる「雪の大谷」を歩く体験をお楽しみください。



萩(山口)  
城下町らしい風情が残る

今もなまこ壁や黒板塀の街並みが残る城下町へ、ソディアックで直接上陸します。吉田松陰の私塾・松下村塾から、高杉晋作や木戸孝允、伊藤博文ら維新の指導者を多数輩出しました。激動の歴史を感じてみませんか。

■クルーズ代金(2名1室利用/大人お一人様)

スーベリア ステート 21m <sup>2</sup> (バリエーションなし)	デラックス ステート 18m <sup>2</sup>	プレスティージ ステート Deck 4 18m <sup>2</sup>	プレスティージ ステート Deck 5 18m <sup>2</sup>	プレスティージ ステート Deck 6 18m <sup>2</sup>	デラックス スイート 27m <sup>2</sup>	プレスティージ スイート Deck 5 37m <sup>2</sup>	プレスティージ スイート Deck 6 37m <sup>2</sup>	オーナーズ スイート 45m <sup>2</sup>
6,730€	7,290€	8,080€	8,480€	8,950€	12,440€	16,790€	17,670€	28,740€

※金額は2022年2月時点のものです。変動制となりますので実際の金額はお問合せの時期により変動します。  
 ※ポナンボナスで最大30%の割引となります。ポナンボナスは空室状況に連動し予告なく変動しますので予めご了承ください。  
 ※感染症対策の影響により、クルーズ出航時点での港湾の状況、政府からの要請等によって行程、上陸プログラムに変更が生じる場合がございます。



# 03 Expedition in the Seto Inland Sea

波静かな海と山の間広がる美しき港町

## 穏やかなる瀬戸内海

2023年5月15日(月) 大阪発 ▶ 2023年5月22日(月) 博多着 8日間

エクスペディション

大阪を出発した船は、瀬戸内海の小さな島や港町をめぐり、対馬海峡から韓国の麗水を経て博多へと向かいます。古代から水運の要衝だった瀬戸内海航路をたどり、それぞれの寄港地で芸術や歴史に触れる豊かな旅となるでしょう。

鞆の浦



瀬戸大橋



萩反射炉(萩)





## スケジュール

### 全観光/全食事付

日次	日程	寄港地	入港	出港
1	5月15日(月)	大阪		18:00
2	5月16日(火)	犬島	7:00	18:00
3	5月17日(水)	鞆の浦	7:00	11:30
		尾道	14:00	20:00
4	5月18日(木)	御手洗	7:00	12:00
		下蒲刈	14:00	18:00
5	5月19日(金)	萩	12:30	18:00
6	5月20日(土)	対馬	7:00	18:00
7	5月21日(日)	麗水(韓国)	7:00	14:00
8	5月22日(月)	博多	7:00	



### 麗水(韓国) 水軍の歴史が残る マリンリゾート

韓国南部の美しい港町。秀吉と戦った李舜臣将軍が率いる水軍の大本営だった鎮南館が残り、国宝に指定されています。最近ではリゾートとしての開発が進み、眺めのよい公園の散策や海鮮グルメなども満喫できます。



### 犬島(岡山) 廃墟と芸術が会う島

岡山市唯一の有人島で、かつては銅の製錬が盛んでした。当時の精錬所の遺構を再生した美術館や、民家をリノベーションして作品を展示する「家プロジェクト」など、島内の至る所でアートに出会えます。



### 御手洗(広島) 花街の光と影を訪ねて

江戸時代、風待ちの港として人々が行き交い、花街として発展した御手洗には江戸～昭和初期の茶屋や劇場、船宿などが残り、重要伝統的建造物群保存地区に指定されています。風情ある街並みをそぞろ歩いてみませんか。



### 鞆の浦(広島) 趣ある古き良き風情の港町

宮崎駿氏が映画『崖の上のポニョ』の構想を練ったとされる港町。寺社が多く、ノスタルジックな街並みが魅力。穏やかな海に島々が点在する景勝の地で、北前船や朝鮮通信使が寄港した交易拠点でもありました。



### 下蒲刈(広島) 海の関所の歴史を知る

安芸灘の途中にある島で、鞆の浦とともに瀬戸内海に2つあった海の関所の一つが設けられた交通の要衝。名庭・松濤園、御番所跡、三之瀬御本陣芸術文化館などをめぐれば、かつてのにぎわいを感じられるでしょう。



### 尾道(広島) レトロな路地の先に海が見える

平安の昔から交易で繁栄した港町。かつて豪商たちが寄進した神社仏閣が多く残り、海が見える階段や路地などのレトロな景観は映画のロケ地としても愛されています。散策がてら、あの名作の風景を見つけませんか。



### 対馬(長崎) 豊かな自然が残る国境の島

九州と朝鮮半島の間に位置し、江戸時代には対朝鮮外交の拠点。約9割が山地で、ツシマヤマメコなど独自の生態系が息づいています。島中央部にあり、リアス式海岸が広がる浅茅湾で、クルージングをお楽しみください。

## クルーズ代金(2名1室利用/大人お一人様)

スーベリア ステート 21m <sup>2</sup> (バリエーションなし)	デラックス ステート 18m <sup>2</sup>	プレスティージ ステート Deck 4 18m <sup>2</sup>	プレスティージ ステート Deck 5 18m <sup>2</sup>	プレスティージ ステート Deck 6 18m <sup>2</sup>	デラックス スイート 27m <sup>2</sup>	プレスティージ スイート Deck 5 37m <sup>2</sup>	プレスティージ スイート Deck 6 37m <sup>2</sup>	オーナーズ スイート 45m <sup>2</sup>
4,290€	4,640€	5,140€	5,390€	5,690€	7,910€	10,680€	11,240€	18,290€

※金額は2022年2月時点のものです。変動制となりますので実際の金額はお問合せの時期により変動します。

※ポナンボーナスで最大30%の割引となります。ポナンボーナスは空室状況に連動し予告なく変動しますので予めご了承ください。

※感染症対策の影響により、クルーズ出航時点での港湾の状況、政府からの要請等によって行程、上陸プログラムに変更が生じる場合がございます。



# 04 Kyushu world heritage island Expedition

世界遺産の大自然と祈りの島へ

南薩観光  
チャータークルーズ

## 九州アイランドエクスペディション

2023年5月22日(月) 博多発 ▶ 2023年5月30日(火) 博多着 9日間

エクスペディション

南西諸島や東シナ海の島々を、エクスペディション・スタイルでめぐります。  
本土と離れた地理的条件から、それぞれの島で固有の文化が守り伝えられ、豊かな自然も保たれてきました。  
現地の方々の協力のもと、数年かけてようやく実現したクルーズです。



詳しくはこちらを  
ご覧ください  
(南薩観光  
ホームページ)

仙巖園(鹿児島)



屋久島



上五島





全観光／全食事付

スケジュール

日次	日程	寄港地	入港	出港
1	5月22日(月)	博多		16:00
2	5月23日(火)	鹿児島	14:00	22:30
3	5月24日(水)	屋久島	7:00	17:00
4	5月25日(木)	古仁屋	7:00	17:00
5	5月26日(金)	喜界島	7:00	13:00
6	5月27日(土)	下甑島	8:00	18:00
7	5月28日(日)	上五島	7:00	18:00
8	5月29日(月)	濟州島(韓国)	7:00	12:00
9	5月30日(火)	博多	7:00	



濟州島(韓国)

火山活動が生んだ景勝の島

温暖な気候に恵まれたリゾートアイランド。韓国最高峰の漢拏山など豊かな自然は世界遺産に登録されています。溶岩が形成した万丈窟、形が王冠に例えられる城山日出峰など、ここでしか見られない風景が待っています。



鹿児島

維新の傑物を育んだ城下町

島津氏の城下町として繁栄した街。そのシンボルは、錦江湾に浮かぶ桜島。大名庭園・仙巖園、西郷隆盛ら明治維新の立役者たちゆかりの地などの史跡巡り、天文館でのグルメや買い物など多彩な楽しみが待っています。



喜界島(鹿児島)

サンゴの石垣が美しい集落

台風や塩害から家屋を守るため、特に海岸線の集落では屋敷の周囲に高いサンゴの石垣が積み重ねられていました。特に阿伝集落では先祖が培ってきた昔ながらの石垣を多く目にする事ができます。



屋久島(鹿児島)

希少な動植物が息づく森

九州最高峰の宮之浦岳など1000m超の山が連なる「洋上のアルプス」。樹齢数千年にも及ぶ屋久杉など動植物の固有種・希少種が多く生息し、世界自然遺産に登録された豊かな自然を直に感じていただけます。



下甑島(鹿児島)

太古の歴史を秘めた地層が残る

甑島列島に3つある有人島の1つ。約8000 万年前(白亜紀)の地層が見られる断崖や、高さ100mを超える巨岩などが織りなす荒々しい景観が見どころ。地元産の芋を使った焼酎や、豊かな海の幸も魅力です。



古仁屋(奄美大島/鹿児島)

アマミブルーの豊かな海

大島紬、島唄、アマミノクロウサギやサダジイ、マングローブ原生林など、独自の文化や自然が魅力。クロマグロや真珠などの養殖も盛んな海的美しさはアマミブルーとも称され、各種マリンスポーツを楽しめます。



上五島(長崎)

美しい教会が伝える信仰の歴史

五島列島の北部地域には透明な海と複雑な海岸線が織りなす景観が広がります。そこに点在する教会は、弾圧の時代から信仰を守ってきたキリスト教徒たちが建てたもの。美しい風景と苦難の歴史に心打たれます。

クルーズ料金(2名1室利用/大人お一人様)

スーパーリア ステート 21m <sup>2</sup> (バリエーションなし)	デラックス ステート 18m <sup>2</sup> (バスなし/ツイン)	プレステージ ステート Deck 4 18m <sup>2</sup> (バスなし/ツイン)	プレステージ ステート Deck 5または6 18m <sup>2</sup> (バスなし/ツインまたはダブル)	プレステージ ステート Deck 5または6 18m <sup>2</sup> (バス付き/ツインまたはダブル)	デラックス スイート 27m <sup>2</sup>	オーナーズ スイート 45m <sup>2</sup>
695,000円	795,000円	899,000円	979,000円	995,000円	1,460,000円	2,950,000円

※金額は2022年2月時点のものです。変動制となりますので実際の金額はお問合せの時期により変動します。  
 ※ポナンボナスで最大30%の割引となります。ポナンボナスは空室状況に連動し予告なく変動しますので予めご了承ください。  
 ※感染症対策の影響により、クルーズ出航時点での港湾の状況、政府からの要請等によって行程、上陸プログラムに変更が生じる場合がございます。  
 ※このクルーズ企画はGSE corp.南薩観光株式会社(鹿児島県知事登録第2-175号)の旅行企画・実施商品となります。

# ポナンの海外クルーズ おすすめ 12 コース

厳選!

※金額は2022年2月時点のものです。変動制となりますので実際の金額はお問合せの時期により変動します。  
※ポナンボーナスで最大30%の割引となります。ポナンボーナスは空室状況に連動し予告なく変動しますので予めご了承ください。  
※クルーズによってはチャーターフライト代金も含まれません。詳細はお問い合わせください。



## 南極への旅 11日間

Emblematic Antarctica

日本人スタッフ乗船 (最少催行20名)

エクスペディション

■日程: 2022年12月1日(木)~2022年12月11日(日) 10泊11日 (ウシュアリア乗船/ウシュアリア下船)

■船名: ル・リリアル / Le Lyrial ■クルーズ代金: 8,380€ ~

ウシュアリア発着、ドレーク海峡を経て南極半島沿岸を航行するコースです。雪と氷の大地で出会うのは好奇心旺盛なペンギン。栄養豊かな海に息するアザラシやオットセイ、クジラ、シャチも、見慣れぬ人間を恐れることなく姿を見せてくれるはず。



## コウテイペンギンを訪ねて 15日間

The emperor penguins of Bellingshausen Sea

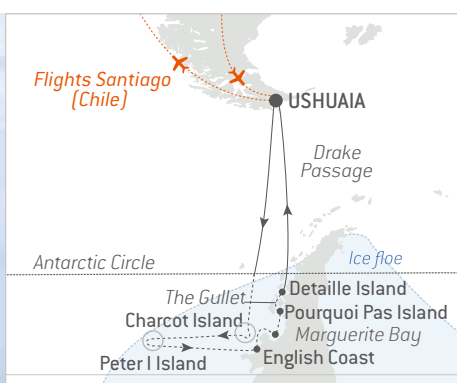
日本人スタッフ乗船 (最少催行20名)

エクスペディション

■日程: 2022年11月13日(日)~2022年11月27日(日) 14泊15日 (ウシュアリア乗船/ウシュアリア下船)

■船名: ル・コマンダン・シャルコー / Le Commandant-Charcot ■クルーズ代金: 22,130€ ~

冬の終わりの南極を訪ね、ベルリングスハウゼン海のシャルコー島やピョートル1世島まで到達し、南極半島の英国海岸ではコウテイペンギンを観察します。専門家による講義、カヤック、スノーシュー、ドライスーツ着用での遊泳など、アクティビティも豊富です。





## ロシア北極、最果ての島々へ 19日間

The icy archipelagos of the Russian High Arctic

日本人スタッフ乗船 (最少催行20名)

エクスペディション

■日程: 2023年6月22日(木)~2023年7月10日(月) 18泊19日 (ムルマンスク乗船/トロムソ下船)

■船名: ル・コマンダン・シャルコー / *Le Commandant-Charcot* ■クルーズ代金: 27,140€ ~

ヨーロッパ北東端のノヴァヤ・ゼムリヤ諸島、20世紀初頭に初めて地図に書き記されたセヴェルナヤ・ゼムリヤ諸島、火山性のフランツ・ヨーゼフ諸島に接近します。流氷に阻まれて訪れる人も稀な厳しい環境は、希少な野生動物の宝庫です。



## 北緯90度の北極点を目指して 18日間

The Geographic North Pole

日本人スタッフ乗船 (最少催行20名)

エクスペディション

■日程: 2023年7月10日(月)~2023年7月27日(木) 17泊18日 (トロムソ乗船/ロングヤービーエン下船)

■船名: ル・コマンダン・シャルコー / *Le Commandant-Charcot* ■クルーズ代金: 30,520€ ~

環境に配慮したラグジュアリーな砕氷船で北極点を目指すコースです。ノルウェー北部のトロムソを出発し、最北の陸地から約700キロメートル離れた、氷に覆われている北極点を目指します。途中、ホッキョクグマ、トナカイ、セイウチ、クジラなどの野生生物との出会いも。



## セーシェル諸島スペシャル 9日間

The essential Seychelles

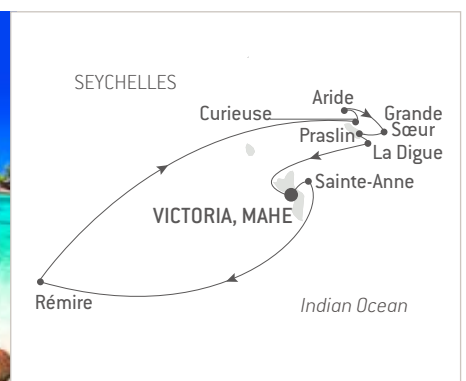
日本人スタッフ乗船 (最少催行20名)

エクスペディション

■日程: 2023年2月20日(月)~2023年2月28日(火) 8泊9日 (マヘ乗船/マヘ下船)

■船名: ル・ジャック カルティエ / *Le Jacques-Cartier* ■クルーズ代金: 3,530€ ~

セーシェル共和国の8つの島々へ、経験豊かなネイチャーガイドとともにゾディアックボートで上陸します。太古の昔にアフリカ大陸から分離したことから、固有の生態系が息づく「インド洋の真珠」。美しい海でのダイビングやシュノーケリングもご堪能ください。



## タヒチとソシエテ諸島 8日間

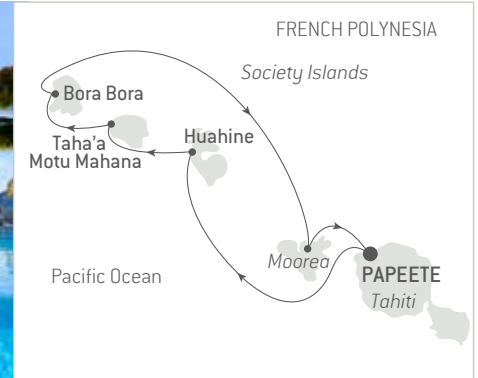
Tahiti & the Society Islands

日本人スタッフ乗船 (最少催行20名)

■日程: 2023年6月17日(土)~2023年6月24日(土) 7泊8日 (パペーテ乗船/パペーテ下船)

■船名: ポール・ゴーギャン / *Paul Gauguin* ■クルーズ料金: 3,420€ ~

タヒチ島パペーテ発着で、フアヒネ、タハア、ボラボラ、モーレアなど、フランス領ポリネシアのソシエテ諸島を巡ります。青く美しいラグーン、緑の山々、古代遺跡、伝統を守る人々の営みなど、多くの芸術家のインスピレーションをかき立てた風景が広がります。



## オーストラリア象徴の地 キンバリー 11日間

Australia's Iconic Kimberley

日本人スタッフ乗船 (最少催行20名)

エクスペディション

■日程: 2023年7月29日(土)~2023年8月8日(火) 10泊11日 (ダーウィン乗船/ブルーム下船)

■船名: ル・ソレール / *Le Soléal* ■クルーズ料金: 6,530€ ~

ダーウィンを出航してブルームを目指す11日間の探検クルーズです。途中、キングジョージ川の雄大な滝ツイン・フォールズや、オーストラリア最大の沿岸サンゴ礁であるモンゴメリー・リーフなど、他では見られない自然の姿に出会えるでしょう。



## ダルマチア海岸とイオニア海/スミソニアン・ジャーニー 8日間

Cruising the Dalmatian Coast and the Ionian Sea: Athens to Venice - with Smithsonian Journeys

日本人スタッフ乗船 (最少催行20名)

ヨットスタイル

■日程: 2023年9月17日(日)~2023年9月24日(日) 7泊8日 (アテネ乗船/ベニス下船)

■船名: ル・リリアル / *Le Lyrial* ■クルーズ料金: 3,700€ ~

豊かな歴史が彩るダルマチア海岸を航行する、スミソニアン博物館との提携クルーズ。歴史・文化の専門家とともに、アポロンの神託が行われた聖地デルフィ、古代都市遺跡プトリント、中世の街並みが残るコトルやドブロブニクなど、多くの世界遺産をめぐる。





## イベリア半島からコルシカ島へ 9日間

Iberian shores & Corsica

ヨットスタイル

- 日程: 2023年4月26日(水)~2023年5月4日(木) 8泊9日  
(マラガ乗船/ニース下船)
- 船名: ル・リリアル / *Le Lyrial*
- クルーズ代金: 2,880€ ~

西地中海をめぐる、9日間の非日常体験へようこそ。スペインの太陽海岸、マラガを出発し、バレンシアを経て地中海の島々へ。リゾートアイランドとして知られるバレアレス諸島、美しい自然と先史時代からの歴史が刻まれたコルシカ島の美しい港に寄港します。



## インドネシアの多彩な島々へ 10日間

Intriguing Indonesia

エクスペディション

- 日程: 2023年3月7日(火)~2023年3月16日(木) 9泊10日  
(バリ乗船/シンガポール下船)
- 船名: ル・ラペルーズ / *Le Lapérouse*
- クルーズ代金: 4,460€ ~

バリを出発し、世界最大のトカゲが生息するコモド国立公園、オランウータンの自然な姿を観察できるタンジュンブチン保護区、希少な植物が息づくシンガポール・ボタニックガーデンなどを訪ねます。地域の文化や伝統に触れる旅は驚きの連続です。



## フィヨルドと自然豊かな島 12日間

Ancient fjords and unspoiled islands of southern New Zealand

エクスペディション

- 日程: 2023年1月11日(水)~2023年1月22日(日) 11泊12日  
(ダニーデン乗船/ダニーデン下船)
- 船名: ル・ソレール / *Le Soléal*
- クルーズ代金: 6,460€ ~

ニュージーランド南島を周遊するクルーズ。世界遺産に登録された雄大なフィヨルドが見られるフィヨルドランド国立公園、天敵がないため希少な鳥類の生態系が保たれたウルヴァ島、火山活動が形成した特異な景観が残るアカロアなどを訪ねます。



## 知られざる中央アメリカ 11日間

Secrets of Central America

エクスペディション

- 日程: 2023年2月25日(土)~2023年3月7日(火) 10泊11日  
(コロン乗船/プエルトカルデラ下船)
- 船名: ル・ベロ / *Le Bellot*
- クルーズ代金: 6,330€ ~

パナマのコロンを出発し、コスタリカのプエルトカルデラを目指す11日間のクルーズ。モラと呼ばれる伝統刺繍で知られる少数民族クナの村、パナマ運河航行、希少な生態系が息づく世界遺産のダリエン国立公園など、中米の多彩な自然と文化を訪ねます。



# 特定旅行規約

2022年～2024年冬(2022年1月21日改定)

## 1. クルーズ代金はひとりあたりの代金となり、下記を含みます

- 乗船中のすべての食事(乗船日の夕食から下船日の朝食まで)
- 船長主催のウェルカムカクテルパーティーとフォーマルディナー
- 「オープンバー」(グラスワイン、ハウスシャンパン、プレミアムブランド以外のアルコール類、バーメニューをご覧ください)
- 夜に開催されるエンターテインメントなどのイベント
- 24時間のルームサービス(スペシャルセレクション)
- 「エクスペディション」と表示されているすべてのクルーズに、高い知識を持つフランス語/英語のバイリンガルのエクスペディションチームが乗船します。
- 「船内レクチャー」と表示されているクルーズにて、英語を話す講師によるレクチャーがあります。
- 「ゴルフクルーズ」と表示されているクルーズには英語を話すゴルフエスコートが同行します。
- 「ダイバー乗船」と表示されているクルーズには英語を話すダイブマスターが乗船します。
- ウォータースポーツアクティビティ(スクーバダイビングを除く)。現地当局の許可が下り、船長により海の状況に応じた安全が確認できた場合に、船の設備を利用したウォータースポーツアクティビティをお楽しみいただけます。
- 保護地区への入場料
- 極地エクスペディションクルーズ: 長靴の無料貸し出し
- 極地エクスペディションクルーズ: 上陸行動時に着いただけの手拭きタオル(お持ち帰りいただけます)(子どもサイズのご用意はありません)
- 船内でのフリーWiFi(無制限)

## 2. ボナン社のクルーズ代金には下記は含まれません

- 「クルーズ&フライト&トランスファー」パッケージに記載されているもの以外のクルーズ前後の地上サービス。地上サービスの詳細をご希望の方、またご相談などがあれば旅行代理店および、[asia.ponant.com](http://asia.ponant.com) までお気軽にご連絡ください。
- ピザの取得にかかる費用(各国で定められた手続きによっては追加の手数料などが発生することがあります)、および/または、必要に応じて課される出入国税。
- 船員、現地ガイド、および、運転手へのチップ
- 荷物の取り扱いにかかる費用
- スパの料金
- クルーズ代金に記載されている以外のドリンク
- ダイビング、探索ダイビング、ディスカバー・スクーバ・ダイビング(体験ダイビング)
- ランドリサービス、ヘアサロン、スパのア・ラ・カルテトリートメント
- 船内における個人的な出費、診療室での受診、処方箋
- キャンセル料、お荷物、介助、本国送還時かかる費用、医療保険

## 3. 「クルーズ&フライト&トランスファー」パッケージに含まれるサービス

「クルーズ&フライト&トランスファー」パッケージには、クルーズ前および/またはクルーズ後の地上サービスが含まれ、その内容についてはクルーズ出発の15ヶ月前に発効される書類および下記ウェブサイトにて明記されています。  
[asia.ponant.com](http://asia.ponant.com)  
しかしながら、詳細についての最終確定は、フライト時間が確定してからとなります(クルーズ出発日から2ヶ月前程度)。

## 4. エクスペディションクルーズ中の上陸中のアクティビティ

エクスペディションクルーズへの乗船を選択された乗客は、クルーズ中にエクスペディションチームにより提示される行動規範に従って行動することに合意したものとします。エクスペディションクルーズに参加する際には適切な装備(衣類、サングラス、防水性のバックパック、など)と、陸上行動中に野生動物を快適かつ敬意を持って観察できるように双眼鏡をご持参いただくことを推奨します。  
寄港する港によっては、現地のガイドや輸送機関を利用するアクティビティを提供します。このアクティビティはクルーズに同行するナチュラリストがサポートします。アクティビティへの参加は各寄港地において、ひとりにつき1回となります。

## 5. クルーズ前後のプログラム

クルーズの前後に催行されるツアーやエクスカージョン(詳細は、[www.ponant.com](http://www.ponant.com) でご確認でき事前予約ができません)は、ボナン社のスタッフではない独立した業者が運営します。ボナン社は、代理人という立場であり、そのサービス、あるいはそのサービスを提供する業者による行為、または不作為に関して一切の責任を負いません。乗客は、ボナン社が地上および海上におけるサービスを提供する代理店、および下請業者に対しては、仲介者および/あるいは、受託者としての立場をとっていることを、同意しているものとします。  
ホテルは4つ星、および5つ星の評価を受けたホテルを利用します。チェックインは午後4時、チェックアウトは午前11時となりますが、追加料金をお支払いいただくことで早めのチェックイン、遅めのチェックアウトが可能です。「エスコート」のロゴが表示されたプログラムにはボナン社のエスコートが同行します(ボナン社のツアーリーダーが同行するには、1つのプログラムにつき20名以上の参加が条件となります)。  
旅行者は、出発前に関係当局に必要な情報を確認してください。また、旅行先となる国に関する情報も参照してください。各国の情報や状況は旅行者の出発前に変更される可能性もあることから、必ず出発直前の情報を確認することを推奨します。また、目的地到着後は現地の状況に適したふるまいを心がけ、旅行中に高価なものを身につけたり携帯しないなど、十分に注意してください。

## 6. 寄港地でのエクスカージョン(ツアー)

ヨットスタイルクルーズにおいては特記されていない限り、寄港地でのエクスカージョンは船内での、お申込み・お支払いです。エクスカージョンは、現地ツアーオペレーターとの間に契約された一般規約および、現地国の規制によって規定されます。乗客は、ボナン社が、クルーズに関連するサービスを提供する地上および海上の代理店や下請業者を含むあらゆる人物の仲介者および/または受託者としての立場にあることを同意しているものとします。  
エクスカージョンには、お体の不自由な方には不向きなアクティビティが含まれる場合があります。料金は目安であり、変更される場合があります。出発前に、最新の料金を表記したツアー詳細を送付します。クルーズ出発日の5ヶ月前から、次のサイトでエクスカージョンの内容をご覧ください。  
[www.ponant.com](http://www.ponant.com)  
寄港地でのエクスカージョンは現在、船上でのみご予約いただけます。技術的な理由、参加者の不足あるいは不可抗力によりエクスカージョンが中止された場合には、お客様に対するエクスカージョン代金の請求はなく、補償の対象にもなりません。お客様の都合で、申し込み後にキャンセルされた場合には代金は返金されませんのでご注意ください。エクスカージョンに食事が含まれる場合、提供される食事は簡単な食事となり、船内で提供される食事は異なることをご了承ください。

## 7. 寄港地でのエクスカージョンとエクスペディションアクティビティの事前予約

ヨットクルーズでは、クルーズの2ヶ月前よりエクスカージョンおよびエクスカージョンパッケージを事前予約することができます。クルーズ出発日の7日前まで、1日または半日の寄港地ごとに1つのエクスカージョンを事前予約することができます。  
事前予約されたツアーは乗船後に自動的に請求され、ツアーチケットはキャビンに届けられます。ツアー出発の48時間前まではツアーのキャンセルが可能ですが、48時間前を過ぎますと全額を請求させていただきます。  
すべてのツアーには最少催行人員、最大催行人数が設定されています。参加者が集まらないためにツアーを中止せざるを得ない場合、または参加者数が上限に達した場合には、ご理解いただけますようお願いいたします。  
お申込みいただいているボナン社のクルーズ船によるクルーズで事前予約が可能な場合には、メールにてお知らせしますので、ボナン社まで事前予約の旨をご連絡ください。

## 8. スクーバダイビング

ボナン社のクルーズ船では、現地当局の許可が下り、クルーズ船の設備およびゾディアックが利用可能な場合に、スクーバダイブ、およびディスカバー・スクーバ・ダイブをひとり80メートルにて体験することができます。(現地のオペレーターによって催行される場合には上記の料金は保証されません)。一部のクルーズではダイビングパッケージをご用意しておりますが、クルーズのご予約時に事前予約が必要となります。乗船後に追加のダイビングを希望される場合には、空き状況によりご予約が可能です。スクーバダイビングのプログラムについては、ウェブサイトにてご覧いただけます。お申し込みいただいているクルーズセッション内の「ボナンのアクティビティ」をご覧ください。  
[asia.ponant.com](http://asia.ponant.com)

### ●必要な資格

「ヨットクルーズ」におけるスクーバダイビングに参加する際には、CMAS 認定の1スターダイバー、または PADI 認定のオープンウォーターダイバー(または同等のもの)のレベルを有していることが最低条件となります。  
「エクスペディションクルーズ」におけるスクーバダイビングに参加する際には、CMAS 認定の2スターダイバー、または PADI 認定のアドバンスド・オープンウォーターダイバー(または同等のもの)のレベルを有していることが最低条件となります。

## 9. 船内の通貨

ボナン社のクルーズ船内ではユーロ、ポンド、ポンド・ギンギャンのクルーズ船内では米ドルが公式通貨となります。乗船後、船内にてクレジットカードのご登録をさせていただきます。下船前の夜に、船内にてご利用いただいた料金の請求書をお客様のキャビンにお届けします。クレジットカードおよび現金でのみお支払いが可能です。



掲載している約款は抜粋となっており、正式な約款についてはQRコードからアクセスをお願いいたします。

お問い合わせ・お申し込みは下記まで



<http://www.ponant.jp>