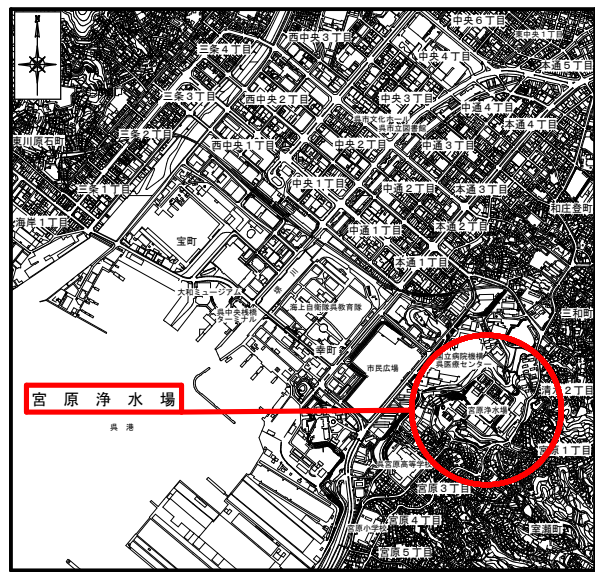


公共工事（技術部）の発注について（報告）

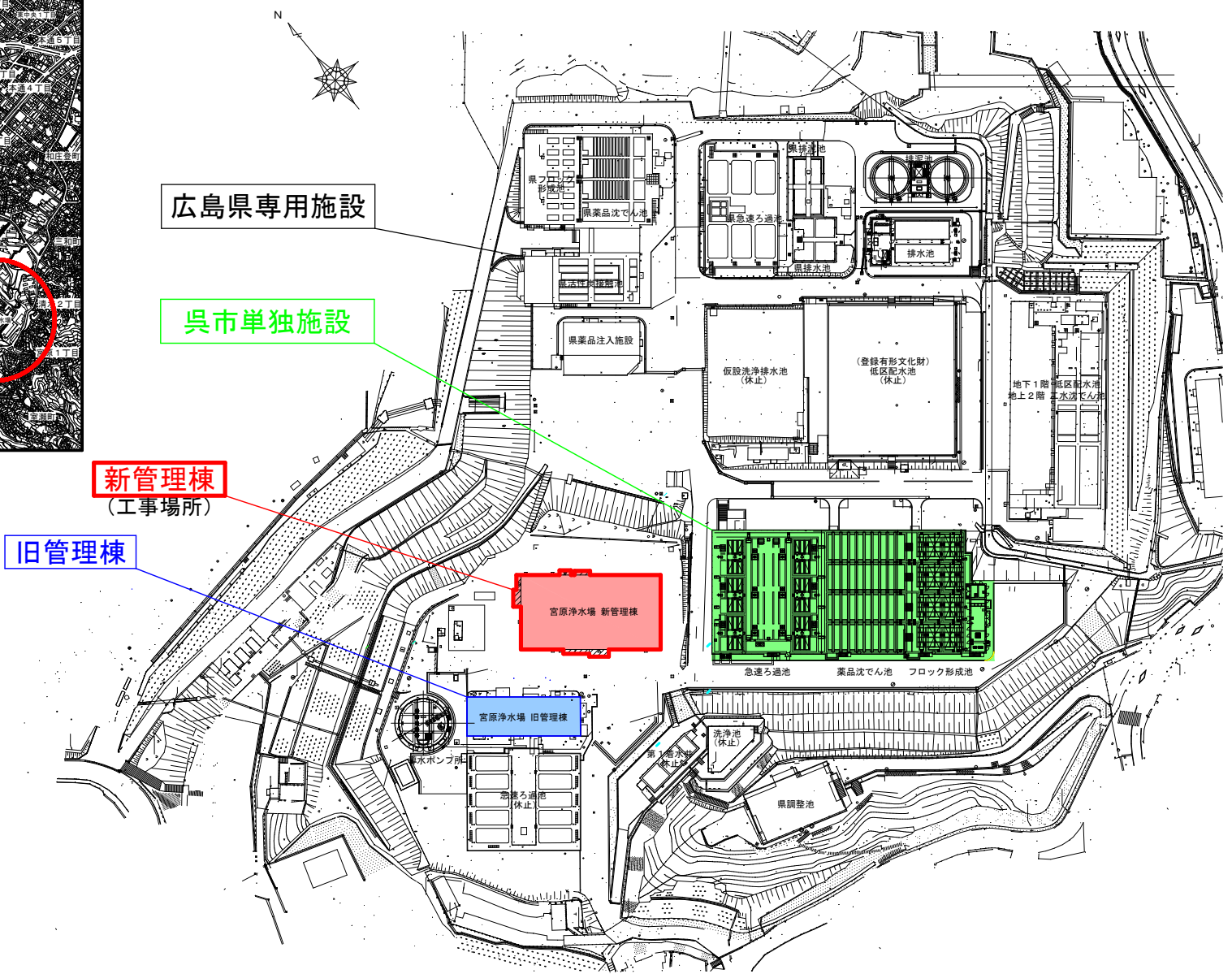
工 事 名	宮原浄水場薬品注入電気設備工事
工 事 場 所	呉市青山町5番2号
工 事 概 要	中央監視制御設備，附帯工 各一式
完 成 期 限	令和7年3月17日
予 定 価 格	209,808,500円
契 約 金 額	206,800,000円
契 約 の 相 手 方	広島市南区的場町1丁目2番19号 安川オートメーション・ドライブ株式会社 広島営業所 所長 小早川 隆志
契 約 方 法	一般競争入札（事前審査方式）
契 約 年 月 日	令和5年2月24日
参 加 業 者 数	1者

宮原浄水場薬品注入電気設備工事

位置図

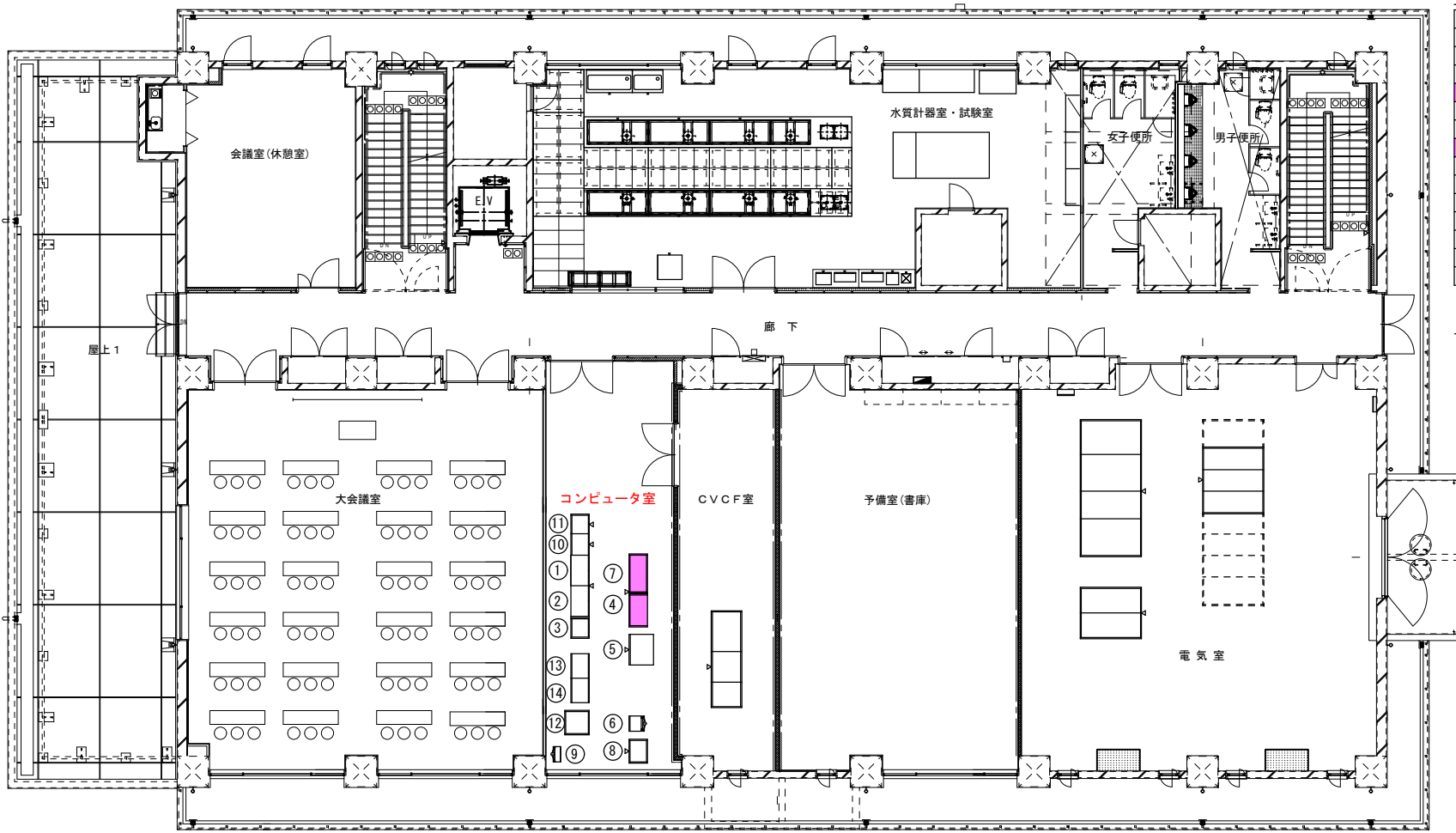
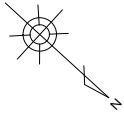


宮原浄水場内平面図



宮原浄水場薬品注入電気設備工事

新管理棟 2階平面図



コンピュータ室 機器一覧表

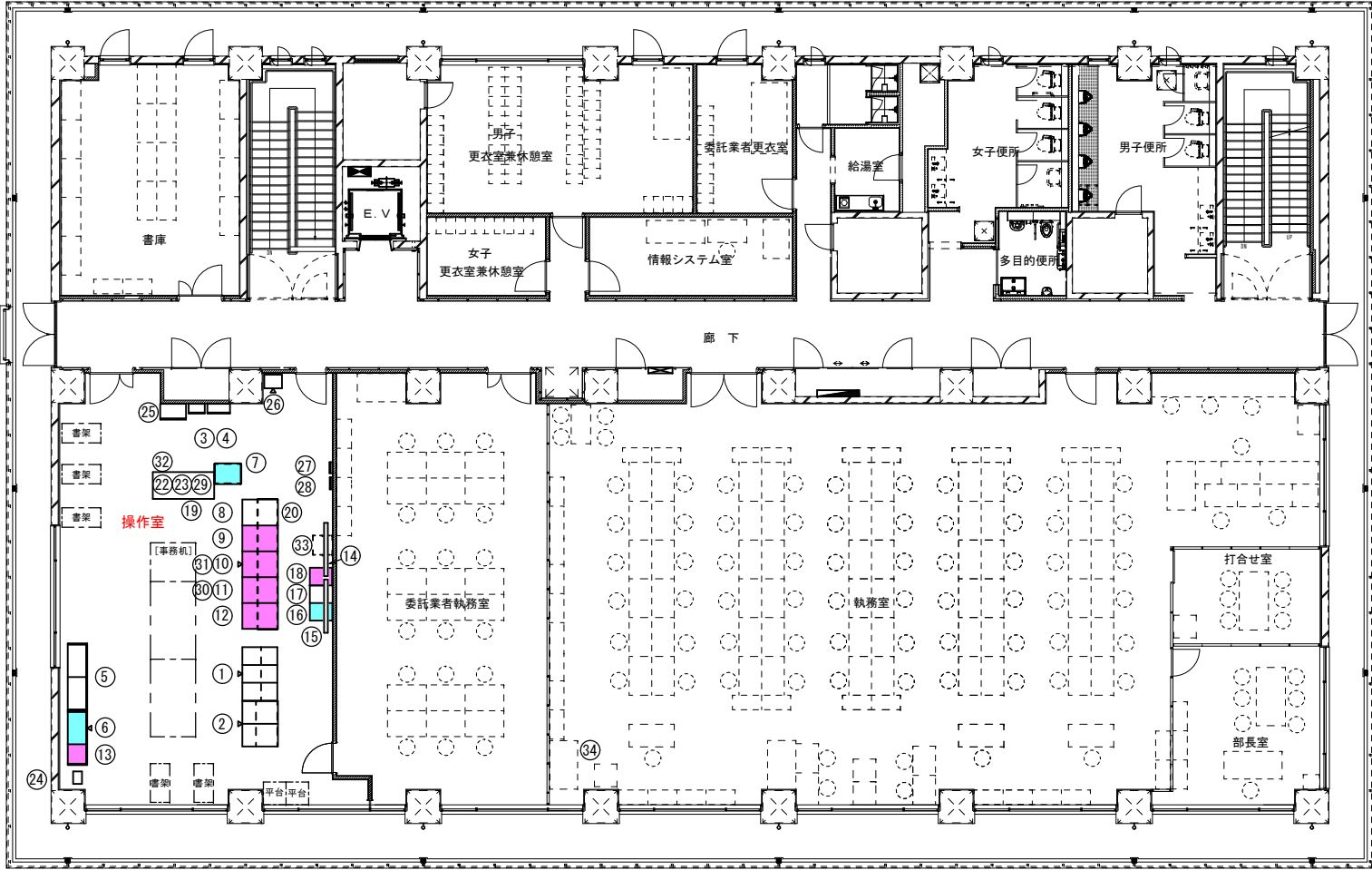
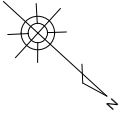
番号	名 称	備 考
①	対集約局テレメータ盤	既 設
②	対本庄系テレメータ盤	既 設
③	対休山・宮原高区・平原系テレメータ盤	既 設
④	データサーバ(場外系)	機能増設
⑤	上水・工水沈澱池監視盤	既 設
⑥	対江能系テレメータ盤	既 設
⑦	宮原浄水場データ入出力装置盤	機能増設
⑧	プロセスコントローラ盤(4)	既 設
⑨	専用電話回線中継箱	既 設
⑩	対川尻・安清系テレメータ盤	既 設
⑪	対音戸系テレメータ盤	既 設
⑫	電動門扉総合制御盤	既 設
⑬	対場外系テレメータ盤	別途工事
⑭	場外系監視盤	別途工事

備 考

桃色は機能増設する機器を示す。

宮原浄水場薬品注入電気設備工事

新管理棟3階平面図



操作室 機器一覧表

番号	名称	備考
①	県専用施設監視制御装置 (本体)	既設
②	県専用施設監視制御装置 (プリンタ)	既設
③	県送水切替操作盤	既設
④	調整池緊急遮断弁表示盤	既設
⑤	制御電源分岐盤	既設
⑥	データサーバ (場内系)	新設
⑦	帳票用パソコン (場内系)	新設
⑧	監視デスク	既設
⑨	監視制御装置 (1)	機能増設
⑩	監視制御装置 (2)	機能増設
⑪	監視制御装置 (3)	機能増設
⑫	監視制御装置 (4)	機能増設
⑬	大型ディスプレイ用コントローラ盤	機能増設
⑭	大型ディスプレイ (1)	既設
⑮	大型ディスプレイ (2)	既設
⑯	カラープリンタ (1) 場内系	新設
⑰	カラープリンタ (2) 場外系	既設
⑱	帳票用パソコン (場外系)	機能増設
⑲	監視モニタデスク	既設
⑳	浄水処理用保安監視システム	既設
㉑	平原高区ポンプ所監視システム	既設
㉒	高度水質監視システム (モニタ)	既設
㉓	PHS用主装置	既設
㉔	総合監視盤	既設
㉕	放送設備用アンプ	既設
㉖	県専用施設自火報受信機	既設
㉗	市単独施設自火報受信機	既設
㉘	入退場監視操作車	既設
㉙	場外系監視装置 (1)	別途工事
㉚	場外系監視装置 (2)	別途工事
㉛	場外系 I T V 監視装置	別途工事
㉜	場外系プリンタ	別途工事
㉝	リモート監視用パソコン	別途工事

備考

青色は新設する機器、桃色は機能増設する機器を示す。