



新型コロナウイルスワクチン接種体制の大幅な拡充について

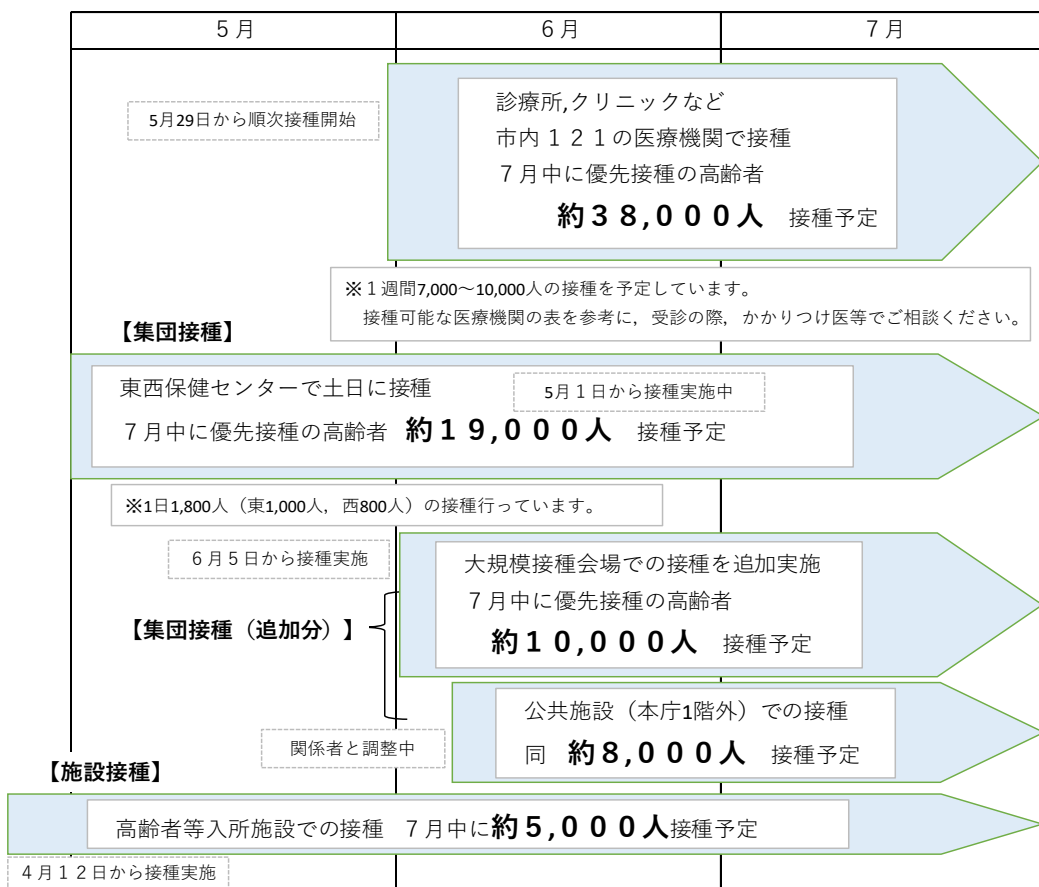
新型コロナウイルスワクチン接種について、既設の集団接種（東・西保健センター）に加え、次のとおり接種体制を大幅に拡充します。

1 かかりつけ医等による接種の早期開始

- ・ 7月1日から開始予定であったかかりつけ医等による個別接種について、5月29日より準備が整った医療機関から、順次開始します。他の医療機関を紹介していただける場合もありますので、かかりつけ医に出向いていただき、密を避けつつご相談ください。
- ・ 接種可能なかかりつけ医等は、市内121箇所です。約7,000人/週から接種を始め、順次拡大していきます。

2 呉市の高齢者接種体制

- ・ ワクチン接種体制を大幅に拡充し、高齢者80,000人が7月末までに接種できる体制を整備します。



3 大規模接種会場の新設

- ・合計10,000人規模（接種状況により、さらに人数を増やす可能性があります。その場合はWeb等で予約を受け付けます。）
- ・場所：クレイトンベイホテル（呉市築地町3-3）
- ・時間：8時30分～11時30分，13時00分～16時00分（6時間）
- ・6月1日（火）8時30分から予約開始

区分	1回目	2回目	接種者数
接種日	6月5日（土）	6月26日（土）	900人
	6月6日（日）	6月27日（日）	2,500人
	6月12日（土）	7月3日（土）	1,500人
	6月13日（日）	7月4日（日）	2,500人
	6月20日（日）	7月11日（日）	2,500人
合計			9,900人

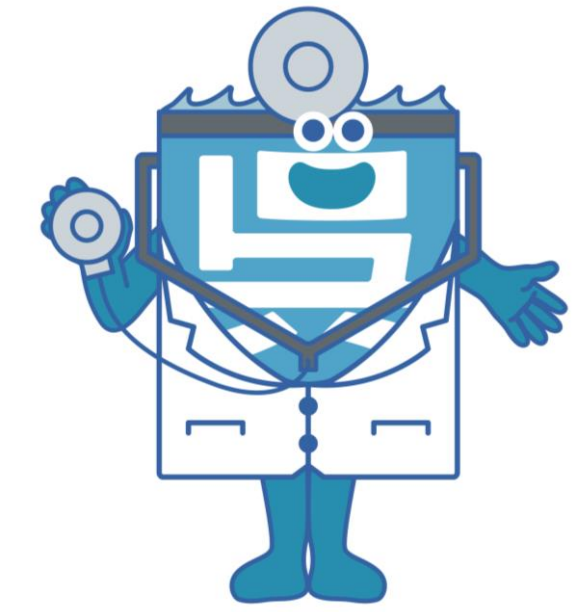
※この他，市役所1階で夜間の集団接種，かかりつけ医の少ない地域での公共施設を利用した接種の実施について，医師会等と調整中です。

4 Web予約の支援

- ・Web予約が不安な方へ学生等がお手伝いをします。
- ・受付時間：6月1日（火）～6月4日（金）8時30分～17時15分
- ・場所：市役所本庁3階福祉保健課
各市民センター窓口（6月1日のみ）

※市長メッセージのほか，資料を添付しています。

呉市から市民の皆様へ



新型コロナウイルス ワクチン接種体制の大幅な拡充

①かかりつけ医等による接種の早期開始

○準備が整ったかかりつけ医等から順次接種を開始します。

○掲載しているかかりつけ医等も含め、呉市内121カ所で、5月29日から順次接種が可能です。他の医療機関を紹介していただける場合もありますので、かかりつけ医に出向いていただいで、密を避けつつご相談ください。

○詳細はかかりつけ医等へお問合せください。

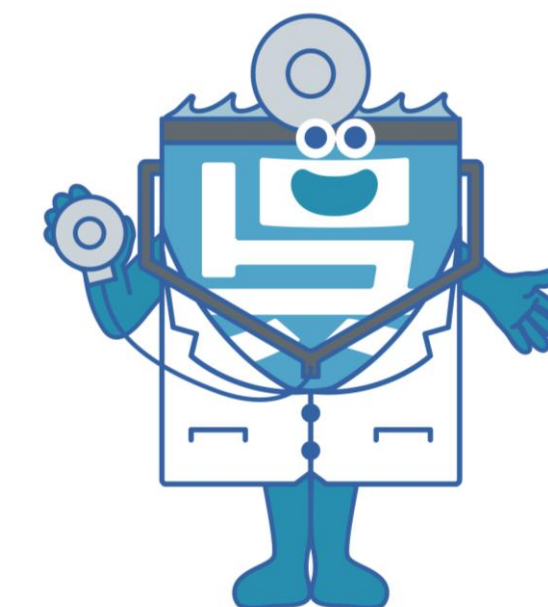
【持参物】

(個別・集団接種共通)

- ・接種券・予診票
- ・本人確認書類・保険証
- ・お薬手帳（あれば）



呉市から市民の皆様へ

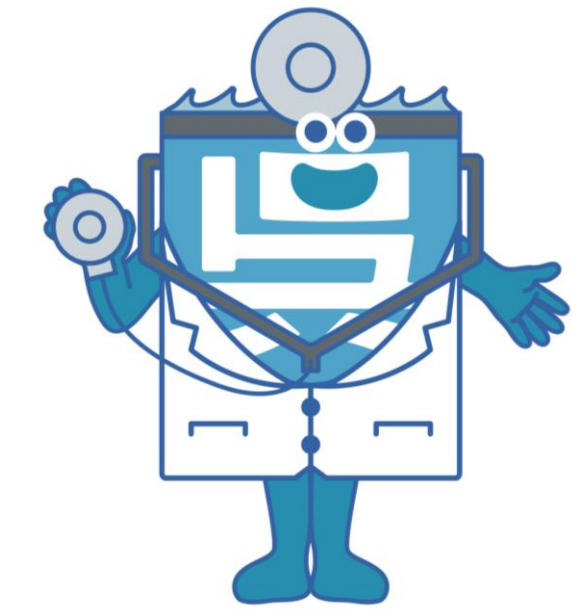


新型コロナウイルス ワクチン接種体制の大幅な拡充

②呉市の高齢者接種体制

区 分		接種者数(人)
集団接種	東・西保健センター	19,000
	大規模接種会場	10,000
	公共施設 (市役所本庁1階等)	8,000
小 計		37,000
かかりつけ医等での接種		38,000
高齢者入所施設での接種		5,000
合 計		80,000

呉市から市民の皆様へ



新型コロナウイルス ワクチン接種体制の大幅な拡充

③大規模接種会場の新設

合計**10,000**人規模の大規模接種を行います。
※接種状況により、さらに人数を増やす可能性があります。その場合はWeb等で予約を受け付けます。

6月1日(火) 8:30から予約開始

区分	1回目	2回目	接種者数
接種日	6月5日(土)	6月26日(土)	900人
	6月6日(日)	6月27日(日)	2,500人
	6月12日(土)	7月3日(土)	1,500人
	6月13日(日)	7月4日(日)	2,500人
	6月20日(日)	7月11日(日)	2,500人
合計			9,900人

※この他、呉市役所1階で診療時間終了後に夜間の集団接種を7月以降実施の予定です。かかりつけ医の少ない地域については、公共施設を利用した接種を実施します。これらについては、医師会等と調整中です。

場所：クレイトンベイホテル

時間：午前 8:30～11:30

午後13:00～16:00

ワクチンは同じものを2回接種する必要があります。
Web,コールセンターで予約の場合、1回目を予約すれば、21日後の同じ会場、同じ時刻で2回目を自動で行います。予め日程をご確認の上、予約をお願いします。

Web：<https://v-yoyaku.jp/342025-kure>

推奨ブラウザ：Edge(Chromium),Chrome,Firefox

※Internet Explorerは利用できません。

コールセンター

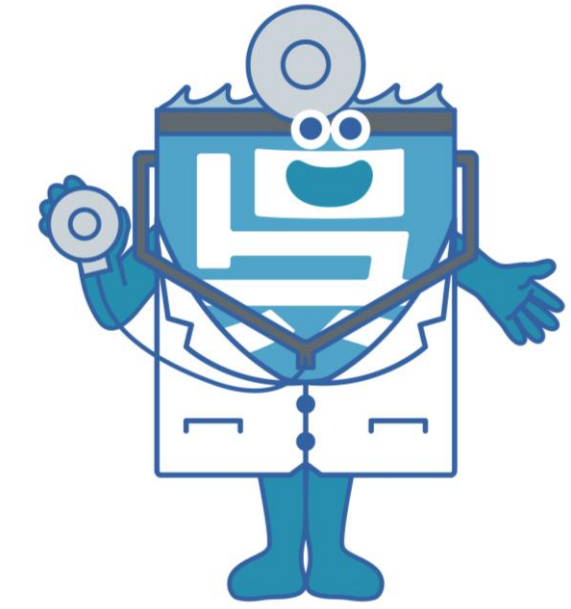
0570-550-463

受付時間：8:30～17:15



電話番号のかけ間違いにご注意ください。
聴覚障害等をお持ちの方で電話対応が難しい方はFAX(0823-24-4863)でも受け付けできます。
申込書は市ホームページにあります。

呉市から市民の皆様へ



新型コロナウイルス ワクチン接種体制の大幅な拡充

④Web予約の支援

Web予約が不安な方に学生等がお手伝いします。

受付時間：6月1日(火)～6月4日(金)8:30～17:15

場 所：市役所本庁3階福祉保健課，
各市民センター窓口（6月1日のみ）

持参物：接種券，スマートフォン等スマートデバイス（お持ちの方）



【注意】 Web予約をお手伝いするのみで，予約を確約するものではありません。入力をご自身でしていただきます。ひとり当たりの対応時間は**10分**以内とします。