

読者プレゼント

【P1で紹介】

みどり屋
おさしみしょうゆ
オリジナル
150ml

5名様に!



刺身の味をそこなわず
活かす醤油をコンセプトに、
江田島市にある浜口醤油と
共同開発した商品。
みどり屋の店頭でしか購入
できない刺身醤油。



【P13で紹介】

東広島地産 栄肉
鹿肉ソーセージと生ハムセット

3名様に!

東広島市豊栄町の広大な自然で育ったイノシシや鹿の肉は、
臭みがなく、ジビエ肉の印象を変えると評判。

※発売前の商品の為、掲載内容と異なる場合があります。ご了承ください。

■あて先

〒737-8501 呉市中央4丁目1-6
呉市企画課内「海陽彩都プラス」プレゼント係
※メールでの応募も受け付けています。
件名に「海陽彩都プラスプレゼント係」と入力し、
次のアドレスまで kikaku@city.kure.lg.jp



締切り/平成31年9月13日消印有効

※発表/プレゼントの発送をもって発表にかえさせていただきます。

広島県中央地域、4市4町ふれあいマガジン

海陽彩都とは

「海陽彩都プラス」とは、海に面した暖かい地域「海陽」と、
“豊かな自然の彩り”を「彩都」で表現した言葉。
呉市、東広島市、竹原市、江田島市、海田町、坂町、熊野町、
大崎上島町の地域の四季折々の魅力を紹介する、ふれあ
い交流マガジンです。



発行：広島中央地域連携中枢都市圏

呉市企画部企画課
〒737-8501 広島県呉市中央4丁目1-6
TEL 0823-25-3225 FAX 0823-21-8849
E-mail kikaku@city.kure.lg.jp

海陽彩都プラスNo.2 平成31年(2019年)4月発行

ホームページでバックナンバーがご覧いただけます。

<https://www.city.kure.lg.jp/soshiki/7/kaiyousaitoplus.html>

編集：株式会社ハラプレックス

海陽彩都プラス 検索

★本誌掲載の記事・写真・地図・イラストなどの無断転載を禁じます。
★この冊子は再生紙を使用しています。

呉市 竹原市 東広島市 江田島市
海田町 熊野町 坂町 大崎上島町

広島県中央地域、4市4町ふれあいマガジン

平成31年(2019年)4月発行
情報誌「海陽彩都プラス」編集室
発行：広島中央地域連携中枢都市圏

2019年4月▶2019年9月

海陽彩都^{プラス}

かいようさいと プラス



地域に根づく惣菜特集

母の味



新鮮素材の肉たっぷりコロッケや
バラエティーに富んだ惣菜など
地域に愛される庶民の味きめぐる。

海田町 稲荷町

地元で長く愛される
140年以上の老舗



人気 No.1

平家金華豚コロッケ

●1個162円

カレーパンのように肉が真ん中!

熊野町 中溝

毎朝仕入れる新鮮食材
でつくる
惣菜



ハチ刺身

●1パック324円

刺身用に開発したオリジナル醤油
抽選でプレゼント!

1915年創業の老舗の
仕出し・料亭。もとは鮮魚
店で、仕入れた魚を調理し
て店頭で並べたのが始まり。
呉市の市場で毎朝仕入れる
新鮮な魚介や野菜を使った
惣菜を目当てに、昼食、夕
食用に1日2回来店するご
近所さんも。刺身が自慢!



みどり屋

店 安芸郡熊野町中溝3-8-14
電話 9:00~18:00
休 水曜日、日曜日
082-854-0017

海田町 南昭和町

確かな目利きと技術
良質の肉を届ける



和牛
十人キカツ

●1個302円

タマネギの甘みと
シロネの香りが
口の中に広がる~

A5ランクの牛ミンチと
淡路産のタマネギを合わせ
たメンチカツが人気。有名
プロスポーツ選手なども最
高にする精肉店でありなが
ら、「地域の皆さんに美味
しいものを食べてもらいた
い」と、宮崎産A5ランク
の牛肉なども格安で提供す
る。店主の岡本さんの実家
は、美食家たちも唸らせる、
あの幻の豚肉「千代幻豚」
を飼育する岡本養豚場。
店主が厳選素材で作る惣菜
は、味わい深い。



天龍ミートショップ

店 安芸郡海田町南昭和町1-19
電話 10:30~19:00
休 日曜日・祝日の月曜日
082-822-2325



ワ〜
カリコリホルモン
せんじ揚げ

●1袋432円

せんじがら(豚肉の胃袋)を特製ダレ
に漬けてカリカリに揚げたもの。
噛めば噛むほど味が出る。
HP: ueda0298.jp
取り寄せ: 可(電話・FAX・ネット)
販売店舗: 福屋広島駅前店、尾道福屋
五日市福屋、そごう広島店、ひろしま夢プラザ
JR広島駅おみやげ街道 他

広島B級グルメ
おつまみの定番!



肉のウエダ 海田町稲荷町本店

店 安芸郡海田町稲荷町8-13
電話 9:00~19:00
休 日曜日
※祝日はオープン(9:00~18:30)
082-822-3934

揚げたて
うまっ!

熊野町 柿迫

弁当は10種類以上
地域を支える人気店

根強い人気の仕出し店。一
度味わい、ついついりピーター
になってしまふ人も。野菜コ
ロッケ50円などリーズナブル
なのも魅力の一つ。弁当は常
時10種類以上も並ぶ。惣菜
が出そうなのは午前10時
半ごろ。地域の胃袋、財
布にやさしい店だ。



きむら屋

店 安芸郡熊野町柿迫12-6
電話 8:30~18:00
休 月曜日 日曜日 祝日は仕出し
082-854-2642



十勝牛肉ミンチ
コロッケ
●1個120円



コロッケ

●1個86円
コロッケ(冷凍) ●1個75円

シンプルイズベスト 素朴な風味が魅力!

中身はジャガイモ&お肉で、いたってシンプルだが、懐かしい味わい。揚げたてはあつという間に売り切れることも。オレンジパン粉を使ったサクサクの衣は冷めても食感はそのまま。



創業60年の精肉店で長年愛されているロングセラー。



尾野精肉店

〒竹原市中央1-9-2
☎9:00~19:00
☎日曜日
☎0846-22-0298

竹原の特産品、峠下牛と吉名のジャガイモがコラボ! 峠下牛を育てる畜産家の奥さん直伝のレシピを基に「農家レストラン西野」が製造。竹原市内でこのコロッケが食べられるのは、この2店舗のみ。商品開発に協力した「前川酒店」は冷凍品を販売している。



竹原に行ったら 寄り道して食べたい



たけはら 海の駅

〒竹原市港町4-2-24
☎8:00~19:00
☎不定休
☎0846-24-6100



峠下牛 コロッケ

●1個160円

道の駅 たけはら

〒竹原市本町1-1-1
☎8:00~18:00
☎不定休
☎0846-23-5100



国道沿いの名物店 赤じやが有り

自社栽培のジャガイモをはじめ、地元の野菜や柑橘類などが並ぶ。畑のある地名「赤崎」は、日当たりと水はけがよい赤土で、ジャガイモ栽培に最適。赤ばれいしよの「アイノアカ」「出島」といった品種はスーパーに回ることはほとんどないため、わざわざ買いに訪れるファンも。甘みがあってキメが細かく、ポテトサラダやコロッケにピッタリ!



株式会社スミヨン 安芸津馬鈴薯選果場即売所

〒東広島市安芸津町木谷5669-13
☎9:00~17:00
☎年末年始のみ
☎0846-45-1190



赤じやがいも コロッケ

●1個108円



野菜ゴロゴロ コロッケ

●1個150円
土日限定

粉挽きパン舎 まるごと

(道の駅湖畔の星福富内)
〒東広島市福富町久芳1506
☎平日9:30~16:00
☎土日祝9:00~16:00
☎水曜日(祝日の場合は翌日)
☎082-435-2110



天然酵母パン店の 身体にやさしいコロッケ

国内産の小麦粉と全粒粉を使い、元気になるパンを作っている人気店。土日限定のコロッケは、ジャガイモやカボチャをはじめ、ゴボウや人参、レンコン、玉ネギ、枝豆がゴロゴロ入っていて、噛むたびにさまざまな野菜が顔を出す。



米油でとってヘルシー



いから ノーマル

●3個300円

広島県産のハーフ鶏が大きめにカットされ、衣の歯ごたえと鶏肉の旨味を豪快に味わえる。味つけは「アイマル」や自家製タレを絡めた「ぬれ」など、唐揚げの持ち帰り専門店ならではの、食べくらべてみてツ!



鶏カラの魅力 ガブリとほおぼる

アシュリーズ

〒東広島市西条昭和町4-3
ラーメン 龍となり
☎11:00~20:00
☎不定休
☎080-2897-9947



コロッケ

●1個100円

やまいち精肉店

〒東広島市西条中央1-6-1
☎10:00~19:00
☎月曜日 ※祝日は営業
☎082-437-4129



絶妙なトロミと酸味がコロッケをワンランク上!

道の駅 たけはらで発見!

コロッケ専用
じゃがいも農家が創ったソース

ジャガイモを原材料に使用した全国で唯一のソース。うちのコロッケが洋食屋さんのコロッケに様変わり?!

●1本440円

販売元:有限会社有田園芸農場
☎HP:arita-engel.com/
ネットで取り寄せ可能
☐販売店舗:湖畔の星福富、みはら神明の里、よがんす白電他

MAPはお出かけマップ(8~12ページ)にて掲載内容は予告なく変更となる場合がございます。ご了承ください。

休業日などは各店舗に直接お問い合わせください。掲載の表示価格は税込です。

牛串

●1本170円

昭和の風情を色濃く残す
商店街で食べ歩き

牛肉の蒲焼き!?

鰻のたれで味付けされた牛の炭火焼きは、まさに牛の蒲焼き。人気は牛串と大きなレバー焼だ。現在の店主、六岡克徳さんが、広島市内の精肉店で学んだ串焼きのノウハウを具に持ち帰った。精肉店の珍しい惣菜だ。

むつおか精肉店

☎8:00~18:00
☎日曜日・祝日
☎0823-21-5234

栄商店街

しょうてんがい



食卓にもう一品 家庭の心強い味方

新鮮な刺身や旬の魚と野菜を使った惣菜は格別。寿司、煮物、焼物、手作り弁当、これからの季節は、鯛ソーメン等々どれも胃袋を捉えて離さない季節を感じる料理のオンパレードだ。

刺身

●1パック410円～

キッチンヘルパー ひさのぶ

☎9:00~18:00
☎水曜日・日曜日・祝日
☎0823-25-9456



手羽先

●100g185円

想像を超えるチキン惣菜
創業50年の国産若鶏専門店。良質な肉をていねいに仕上げる仕事ぶりが好評だ。惣菜店(写真右)では手羽先やモモ肉など豊富な揚げ物が味わえる。パリッとジューシーな手羽先は、知る人ぞ知る逸品。ついつい手が伸びる。

鳥徳呉支店

☎10:00~18:00
☎日曜日・祝日
☎0823-21-0026



スパイ リブ

●1パック430円

**精肉店だから
できる個性派惣菜**
ローストチキン、ポーク、ビーフなど、他店ではあまり見かけない惣菜が並ぶ。そのほとんどが愛情いっぱい奥さんの手づくり。オスマメのスパイリブは、スパイシーで臭みが少ない自慢の品。俵形のビーフコロッケは、少しクリーミーで牛肉の切り落としがサクサク入っている。

マルイ食品

☎9:00~18:00
☎日曜日・祝日
☎0823-24-0031
ビーフコロッケ
●3個322円



赤崎のじゃがいも使用
ほっこり美味しい



コロッケ

●1個90円



平西精肉店

☎呉市安浦町中央5-1-49
☎9:00~18:00
☎日曜日
☎0823-84-3711



肉の販売だけでなく、トンカツや唐揚げ、ハンバーグなどの惣菜も大人気。西日本豪雨災害で店内と自宅が被災したが、店の開店を待ち望む声があちこちから上がり、昨年12月に再開した。「揚げたてのコロッケが食べたい」「トンカツ揚げといて〜。後で取りに来るけん」。そんな気さくなりクエストにも、素材があれば手際よく調理してくれる。地元で親しまれる我が家の台所のようなお店の復活が、町に元気を呼び込む。

市 安浦町

待ってたよー!
復活した味と笑顔

昭和の味を守る広商店街のホープ



かわい精肉店

☎呉市広本町2-2-3
☎9:00~18:30
☎日曜日・祝日
☎0823-71-7417



4代目
河井祐希さん

1939年創業、約80年を迎える老舗精肉店。4代目の河井祐希さんは、曾祖父から代々受け継いできた厳選素材をたっぷり使って作る味。職人気質の父に教わりながら、100年続く店にしたい」と力を込める。ときおり煙製や新しい惣菜メニューも提供し、お店を盛り上げる。

市 広

代々続くレシピで作った
昭和のコロッケ



コロッケ

●1個130円

坂町

ひと手間かけた家族
思いのやさしい料理

週末に帰ってくる家族のごちそうに、働く人の昼ごはんに、「ひと手間かかる惣菜」を並べる。巻き寿司は、太い玉子焼がうれしい人気商品。人気の魚料理はブリ一本から刺身、切り身の塩焼き、ブリ大根、あら炊きと、あの手この手で楽しませてくれる。

おもと惣菜

☎安芸郡坂町坂東1-21-1
☎11:00~17:00
☎日曜日・祝日・月〜水曜日
☎082-884-3793



巻き 寿司

●1本518円



1日で最大3千個も売れたことのあるコロッケ。
お客さんが欲しい数だけ手に取ってレジに並ぶスタイル



味にうるさい島民のお腹を
満たしてきた美味しくて
楽しい手づくり惣菜たちを舌鼓。

島民の場所

地域に根づく惣菜特集



青木ミート

国 豊田郡大崎上島町中野1841-13
開 7:30~19:00
休 日曜日
☎ 0846-64-3052



焼手羽先

●100g 286円



揚げたては夕方が狙い目 肉たっぷりの底力

スタッフが大坂で修行し、
地元の人々の口に合うように
試行錯誤して作り上げたコ
ロッケは少し甘めで、やさし
い味わい。ていねいに潰した
ジャガイモにたっぷりのミン
チが入り、ポリウム満点。
パン粉は粗めと細めをミックス
するという徹底ぶりに、
1980年創業の技が光
る。スパイシーな焼手羽先
もぜひ!

★**島野**
中野



坪井商店

国 呉市倉橋町宇和木新開6809-1
開 9:30~19:00ごろ
休 月曜日
☎ 0823-53-0072

仕出し店として60年。コロッケ
の日の水曜日は、自分用に、ご
近所さん用にと、10個単位で買
い求めていく人が多い。材料は
ジャガイモやニンジン、タマネギ+
企業秘密の調味料。3代受け継
がれる、変わらぬ味は島人の故
郷の味。巻き寿司や煮物、日替
わり弁当も人気だ。

★**島野**
倉橋町
島人に60年愛され
続けるふるさとの味



卵コロッケ

梅ジソロール
●1パック 324円



(有)肉のモリシタ

国 豊田郡大崎上島町中野5530-39
開 8:30~19:00
休 日曜日
☎ 0846-64-4040

大人も子どもも大好き!
卵がまるまるコロッケに
もとはサラダで提供していた
商品を、生パン粉をつけて揚げて
みたところ、大ヒット! ゆで卵
の黄身を一度取り出し、ハム、パ
セリ等を加えてマヨネーズで味付
けしてあり、ビールのお供にも
ピッタリ。惣菜も多彩に揃い、
店頭には日替わりで煮物や揚げ
物が並ぶ。予約すればオードブ
ルも作ってもらえる。

★**島野**
中野



赤鬼揚げ

出し付き
●1個 230円

島の駅 豆ヶ島

国 江田島市大柿町飛渡瀬601-13
開 11:00~16:00
休 火曜日
☎ 0823-40-3038



巨大な赤鬼が目印、老
舗「徳永豆腐店」の隣に
あるアンテナショップ。豆
腐を使った商品が並び、
店内で大豆うどんなどの
郷土料理も楽しめる。人
気は賄い食として誕生した
「赤鬼揚げ」。丸大豆の優
しい味わいにピリッと心地
よい辛さがぎいた逸品。お
つまみにどうぞ?

★**島野**
大柿町

赤鬼に見守られて
豆腐を味わい尽くす



キッチン&カフェ hama

国 江田島市大柿町柿浦2069
開 9:00~14:00(ランチ11:00~)
休 水曜日・日曜日・祝日
☎ 0823-57-2211

老舗仕出し屋の
惣菜や弁当が並ぶ
日替わりランチが人気。
創業100年を越える「仕
出し」の惣菜が気軽に
手に入る。午前中に売り
切れることが多い巻き寿
司は、「ココでないと!」
と常連さんが口を揃える
ほど地域に根づいた味。
 HALFサイズもある。

★**島野**
大柿町

巻き寿司

●1本 550円



おでかけMAP

広島県中央地域4市4町を巡る

東広島市 海田町

熊野町 坂町



<p>MAP A 肉のウエダ 海田町稲荷町本店 (店舗前に駐車場有)</p>	<p>MAP B 天龍ミートショップ (店舗裏に駐車場有)</p>	<p>MAP C みどり屋 (店舗横に駐車場有)</p>	<p>MAP D きむら屋</p>
<p>MAP E 粉焼きパン倉まるごと (道の駅湖畔の里福富内)</p>	<p>MAP F アシュリーズ (ラーメン一籠となり)</p>	<p>MAP G やまいち精肉店 (店舗前に駐車場有)</p>	<p>MAP H 安芸津馬鈴薯 選果場即売所 (店舗前に駐車場有)</p>
<p>MAP I おもと惣菜 (店舗前に駐車場有)</p>			

東広島市 西条 **のん太顔出しパネル**
西条酒蔵通り観光案内所前

MAP I おもと惣菜
(店舗前に駐車場有)

熊野町 熊野筆なみり顔出しパネル
熊野町観光案内所隣の駅前

海田町 **ひまわり顔出しパネル**
海田総合公園 遊具広場

東広島市 西条 **酒の都・西条 顔出しパネル**
西条駅前にかいび広場

ついつい撮りたくなる
顔出しパネルで広島の
元気を届けよう!

わじが男 豊登長 江田島平八
江田島平八
江田島平八は、江戸時代後期の豪商で、江田島に没後、島に伝説が残り、その伝説がもとで、この人形が作られた。この人形は、江田島の歴史を伝える貴重な資料として、現在も大切に保管されている。

江田島コラボパネル!!
小用港 栗船場 付近

MAP J 尾野精肉店
尾野精肉店
JR東線 三原駅

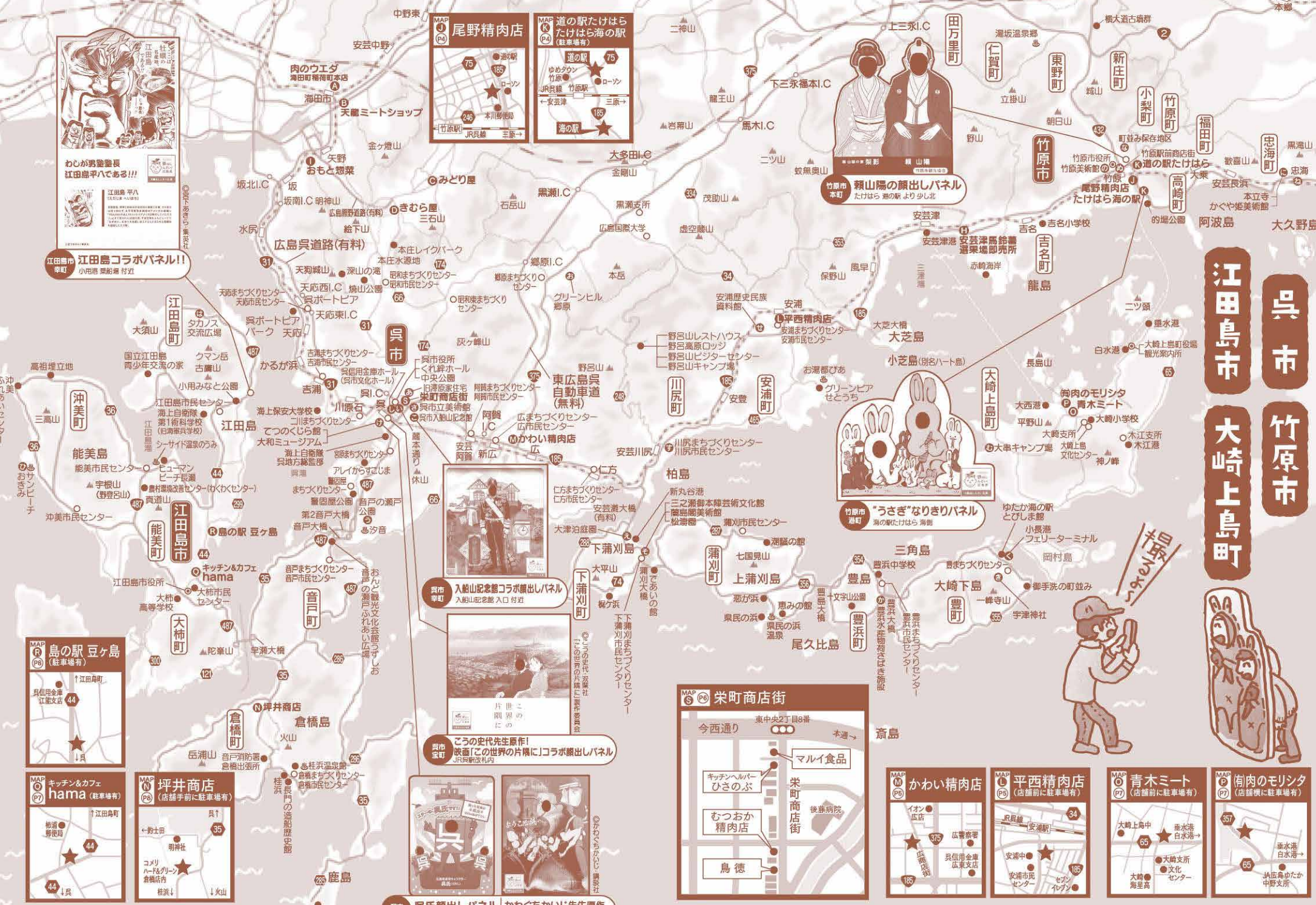
MAP K 道の駅たけはら
道の駅たけはら
たけはら海の駅
JR東線 三原駅

頼山陽の顔出しパネル
たけはら道の駅より少し北

竹原市 本町

江田島市
大崎上島町

呉市
竹原市



MAP R 島の駅 豆ヶ島
島の駅 豆ヶ島
JR東線 江田島駅

MAP P7 キッチン&カフェ hama
キッチン&カフェ hama
江田島市

MAP N 坪井商店
坪井商店
江田島市

呉市 入船山記念館コラボ顔出しパネル
入船山記念館 入口 付近

呉市 倉橋島
倉橋島
倉橋島

呉市 呉氏顔出しパネル
呉氏顔出しパネル
大和ミュージアム 入口 付近

かわぐちかいじ先生原作 『ジパング』コラボパネル
かわぐちかいじ先生原作 『ジパング』コラボパネル

MAP S 栄町商店街
栄町商店街
大崎上島町

MAP M かわい精肉店
かわい精肉店
大崎上島町

MAP L 平西精肉店
平西精肉店
大崎上島町

MAP O 青木ミート
青木ミート
大崎上島町

MAP P 肉内のモリシタ
肉内のモリシタ
大崎上島町

竹原市 海町
うさぎなりぎりパネル
うさぎなりぎりパネル
道の駅たけはら 海側





技術と道具を駆使しながら船を修理する洋平さんと、父・政文さん(76)。あうんの呼吸で作業が進む。政文さんは、洋平さんにとって師匠であり、最高のパートナーとも言える。まさに父子鷹だ。



洋平さんが建造に携わったイワシやちりめんを獲る船。2艘の船で網を引くパッチ網漁で、網を引網船(写真右、中央)と獲れた魚を港まで運ぶ運搬船(写真左)。用途によって船型も船速も異なる。

DJイベント



音楽好きで学生時代にはバンドを組んで演奏していたという上野さんは現役DJ。楽曲の制作も手がけ、音楽イベントの開催やプロレス興行の音響などを担当して活躍する。4月は広島市、7月は熊野町でプロレスイベントがあるほか、10月は岐阜県で開かれるダンスミュージックの野外イベントにも出演する予定。

上野 洋平さん

フェイスブック
https://www.facebook.com/yohei.ueno.16

上野 洋平 検索

上野洋平(うえの・よへい)さん。
1981年生まれ、江田島市出身。

業をサポートしている。当初は仕事ができないから、ケンカも多かった」と振り返る。現在は、株式会社NKクラフトで造船技術者として腕をふるいながら、政文さんの修理業をサポートしている。

修理は千差万別。新造と違って部品があるとは限らず、技術的な難易度は高い。さらに、冬に旬を迎えるカキの漁船のメンテナンスは夏場に集中する。狭く暑い船体内部に入り、身体を自由に動かせない中で熱中症にも気をつけながらの作業など困難を極める。そのためか修理業者は少ないらしく、地域の産業を支える貴重な人材だ。今後とも「人に喜んでもらえることに力を注ぎたい」と力を込める。



船体内部を修理する際に着用する防護服(写真右)。カキ漁船のメンテナンスは夏場が多く、暑さは尋常ではないそうだ。

おがりよここ 江田島市



おがりよここ 東広島市

豊栄は面倒臭い人ばかり。安心して暮らせませす。

右から代表取締役の和泉川健太郎さん、センター長の保村晃さん、大阪出身の菅真一さん。3人と1ターンの豊栄に移住。

【米肉 販売所】

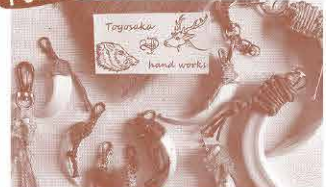
楽天サイト内で

米肉

検索



肉だけじゃない!



シカの角や牙を使ったキーホルダーやアクセサリーを福富町の道の駅などで販売。一つひとつ、ていねいに手づくりする。



アンドプラス 3780円(税込)

日本で初めて、シカの胎盤を使った天然のプラセンタを1年かけて開発。栄養素もバランスよく配合され、アンチエイジングに効果的!

東広島ジビエセンター

住所: 東広島市豊栄町乃美3262-2
☎090-3740-9404

https://the-natural-wild.jp

※4月中旬開設予定



獣被害対策を収益に。ジビエで町を活性化

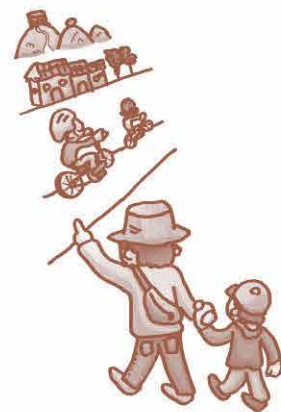
会社員だった和泉川健太郎さんが友人の影響で狩猟を始めたのが今から23年前。休日のたびに近隣の山々に出かけていたが、自然豊かな豊栄に惹かれ、2013年に移住を決意。同じく1ターンの豊栄に移住した保村晃さんと共に、田畑を荒らすイノシシやシカを処理し、食用や加工用のジビエ素材として全国に供給するための施設「東広島ジビエセンター」を、2016年に設立した。

獣が罠にかかったと住民から連絡があれば即現場に急行。心臓を止めずに血抜きをするなど、特殊な工程で処理することで臭みのない肉に仕上げている。「一番美味しい食べ方は生肉。けれど生肉は衛生上販売できないので、生ハムのような食感の商品も開発しました」と保村さん。「ジビエセンターが出来てから、はじめて獣に野菜を食べられることなく収穫できた」など、地元から喜びの声も寄せられている。



冷蔵庫の中は獲れたての肉がいっぱい

あのみち ここのまち



2019年4月～9月に
行われるイベント情報です。

呉市

4月19日(金) 要申込

呉市長ノ木町 MAP ⑥
旧澤原家住宅一般公開
国の重要文化財に指定されている旧澤原家住宅の前身敷(御成間)と三ツ蔵を公開する。
会場/旧澤原家住宅
時間/13時30分
料金/無料
(申込期間)4月5日まで



呉市文化振興課
082332253463

4月29日(祝)

中央地区 MAP ⑥
第62回呉みなと祭

パレードや多種多様なステージ行事、グルメが集まるバザールコーナーなど内容盛りだくさん!
会場/呉市蔵本通り一帯
時間/10時～18時
料金/無料
呉まつり協会(呉商工会議所内)
08233210151



5月3日(金)

音戸の瀬戸公園 MAP ⑦
吉川英治文学碑記念祭
(警固屋ツツジ祭)

満開のツツジが美しい音戸の瀬戸公園で、スタンプラリー、写生大会(小学生以下対象・参加費あり)を開催し、銭洋食などを販売します。
会場/音戸の瀬戸公園
時間/9時～14時
料金/入場無料
※高島台方面通行止め
警固屋まつくり協議会(警固屋支所内)
08233280406

5月5日(日)

下蒲刈町 MAP ⑧
下蒲刈町子ども祭り

鯉のぼりや飾られた会場で、太鼓やパルンアートなどのイベントのほか、綿菓子などの無料配布などを予定。
会場/下蒲刈町大津泊庭園
時間/10時～11時30分
料金/無料
ブランドゴルフ喜楽会(下蒲刈市民センター内)
08233652311

5月11日(土) 要申込

とびしま海道 MAP ⑨
第8回瀬戸内安芸灘とびしま海道ウオーキング大会

瀬戸内のみかんの花咲く七つの島を七つの橋が結ぶレインボーウオーキング。
「30キロコース」大津泊庭園→蒲刈→豊浜→豊しん治市関前村「10キロコース」大津泊庭園→蒲刈→泉民の浜
会場/安芸灘七島
呉市下蒲刈町、蒲刈町、豊浜町、豊町、下蒲刈町、蒲刈町、豊島、大崎下島、平羅島、中の島、今治市関前町、関前村、関前島
時間/8時45分

5月25日(土)

豊浜町 MAP ⑩
豊浜水産祭り

地元活魚(タチウオ・オコゼなど)、特産品などの販売、抽選会など。家船クルージングも開催。
会場/豊浜水産物産さばき施設
時間/9時～17時(次第終了)
料金/無料。但し、家船クルージング有料。
呉豊島漁業協同組合
082336802183



7月26日(金)・27日(土)

豊町・御手洗 MAP ⑪
御手洗夏例大祭(櫓祭り)

宇津神社での儀式(午後1時～天満神社での儀式(午後2時30分頃)天満神社で宵祭りの儀式(午後7時30分)27日・本祭り
【天満神社での儀式(午後0時30分から、その後、子供船と共に町内を巡航し、午後3時30分に住吉神社にお入り予定。住吉神社にて、午後8時より儀式、8時30分宮出し、住吉浜通りにて、勇壮な夜の櫓回し。午後11時ごろ恵美須神社をへて、宇津神社へ)】
餅まき(昼:午後1時～17時、夜:午後8時30分頃、午後11時頃)

8月3日(土)

豊町大長 MAP ⑫
第36回豊町七夕納涼祭

ステイジイベント及び海上花火大会(約2千発)
【ステイジイベント】18時～20時30分
【海上花火大会】20時30分～21時
会場/小長港フェリーターミナル前広場他
時間/18時～21時
料金/開催協賛金の募金を受け付けています。
呉広域商工会豊支所内事務局
08233662020



会場/宇津神社・天満神社 住吉神社
御手洗地域一円
時間/26日13時～20時、27日12時30分～23時
料金/無料
豊市民センター
08233662131 (御手洗祭礼団)

大和ミュージアム MAP ⑬

4月24日(水)～2021年1月26日(日)

第27回企画展
海底に眠る軍艦
「大和」と「武蔵」
近年の潜水調査により撮影された動画や静止画によって、海底に遺された日本海軍艦艇の現況を紹介します。
時間/9時～18時
料金/一般(大学生以上)800円(400円)、高校生500円(300円)、小学生300円(200円)
※(内)企画展のみの料金(呉市内に在住・在学の高生以下は無料)。
休館日/毎週火曜日
(祝日・休日の場合は翌日)



入船山記念館 MAP ⑭

08233210037

時間/9時～17時
(入館は16時30分まで)
休館日/毎週火曜日
(祝日・休日の場合は翌日)



5月19日(日) 要申込

郷原野路の里 MAP ⑮
プリザーブドフラワー講座



プリザーブドフラワーでアレンジしませんか。
会場/グリーンヒル郷原
時間/10時～13時
料金/2,500円(昼食付)予定
(申込期間)4月23日
※定員になり次第締め切り
グリーンヒル郷原
08233771027

呉信用金庫ホール (呉市文化ホール) MAP ⑯

5月11日(土)

大谷康子&イタマル・ユラン

日本を代表するヴァイオリニスト大谷康子とピアニストイタマル・ユランによる珠玉のデュオをお届けします。
時間/16時開演(15時30分開場)
料金/S席3,500円、A席2,500円、学生席1,000円
主催/公財 呉市文化振興財団・呉市



鴻池朋子《Little Wild Things》2015年
サクラアートミュージアム蔵

時間/10時～17時
料金/一般1,000円(高大生600円、小学生400円)



5月19日(日)

【きかんしゃトーマス】
ファミリーミュージカル

「ソドー島のたからもの」
子どもたちに大人気のきかんしゃトーマスがライブショーとしてステージに登場します。

時間/11時30分開演

14時開演(2回公演)

料金/2,800円

主催/テレビ新広島・公財
呉市文化振興財団・呉市

川尻まちづくりセンター

MAP

0823・87・3311



5月11日(土)〜7月7日(日)

大路誠展

野呂山芸術村元交流員である大路誠氏の個展。野呂山芸術村寄贈作品や新作を展示します。

会場/野呂山レストハウス

時間/9時〜18時

(期間中の土日のみ開催)

料金/無料

7月13日(土)〜9月1日(日)

減新明とグループ展

松濤園

0823・65・2900
時間/9時〜17時
(入館は16時30分まで)

料金/一般800円、高校生480円、中学生320円

休館日/毎週火曜日
4月30日は臨時開館

4月17日(水)〜6月24日(月)

【御馳走一番館】所蔵展Ⅰ
国書改竄と国交回復

江戸時代の朝鮮通信使の再開のきっかけとなった対馬藩の国書改竄事件を紹介します。

【陶磁器館】所蔵展Ⅰ
釉―うわぐすり―

陶磁器の魅力の一つである釉について、古伊万里をはじめとした所蔵品をもって紹介します。

そのほか、
呉市についての
情報はHPも
ご覧ください。

呉市HP



野呂山芸術村元交流員である減新明氏と彼を師事する生徒の皆さんの作品を展示します。

会場/野呂山レストハウス

時間/9時〜18時

(期間中土日のみ開催但し、7月20日からは毎日開催)

料金/無料

8月18日(日)

HOMESITE 木村紗綾

ヴァイオリンリサイタル

現在チェコに留学中の木村紗綾によるヴァイオリンのコンサート。世界に羽ばたくヴァイオリニストの音色をお楽しみください。

会場/ベイノホール

時間/13時30分開演(13時開場)

料金/無料



安浦歴史民俗資料館
(南薫造記念館)

MAP

0823・84・6421



時間/9時〜16時30分
料金/一般150円・小学生90円・中学生60円(40円)

※1(入館料は20名以上の団体料金 ※2呉市内に在住か呉市内の学校に通学する高校生以下は無料)

休館日/毎週火曜日
(4月30日は臨時開館)

開催中〜5月19日(土)

コレクション展

南薫造のまなざし

南薫造の故郷・瀬戸内の風景や家族ふるさとの人々など、南が愛し、描き続けた作品を紹介。



南薫造(読書)

5月23日(水)〜9月1日(土)

コレクション展
南薫造のひみつ

南薫造ってどんな人?どんな絵を描いたの?近代日本洋画史に大きな足跡を残した南薫造の作品を通してその魅力を探ります。

4月20日(土)

西条本町 MAP

賀茂鶴 蔵開き

昨年からはじめた蔵開きイベントが今年も開催されます!試飲はもちろん、ステーションや物販、地元グルメなども楽しめます。

会場/賀茂鶴酒造敷地内

時間/10時〜15時

料金/有料(試飲・物販・飲食)

賀茂鶴酒造株式会社
082・422・2121

4月21日(日)

豊栄町 MAP

セントラルシエ

南仏プロヴァンスをモチーフにしたマルシェ第5弾!今回は牧場でキャンプ&マルシェをコンセプトに計画中。

会場/トムミルクファーム

時間/10時〜16時

料金/有料(物販・飲食ほか)

広島県史公会

URLからFacebook経由でメッセージをお願いたします。

https://www.facebook.com/events/791168761275636/



4月24日(水)〜6月3日(月)

蘭島閣美術館
所蔵Ⅰ 名品展

華麗なる美の競演

本展では当館の珠玉のコレクションから、日本画に焦点を絞り、横山大観から現在も活躍する田淵俊夫らの作品を通して日本の近代絵画の潮流を紹介いたします。

三之瀬御本陣芸術文化館

0823・70・8088
時間/9時〜17時
(入館は16時30分まで)

※4月13日は10時開館
料金/一般500円、高校生300円、小学生200円

休館日/毎週火曜日
4月30日は臨時開館

開催中〜6月10日(日)

三之瀬御本陣芸術文化館
開館15周年春季特別展

京都洋画壇の三巨匠

須田国太郎・梅原龍三郎・安井會太郎

京都洋画壇の三巨匠

本展では伝統的な手法を基盤に、さまざまな表現の可能性を追求した作家の作品を展示し黒色が放つ魅力に迫ります。

5月2日(水)〜5月5日(日)

西条本町 MAP

酒スイーツ展

酒スイーツが一堂に会して即売会が行われます。酒のまちならではのにおいに入り酒スイーツを探してみませんか?

会場/くぐり門

時間/未定

料金/有料(物販・数百円)

東広島市観光協会
082・420・0310

4月27日(土)〜6月9日(日)

東広島市立美術館
所蔵作品展

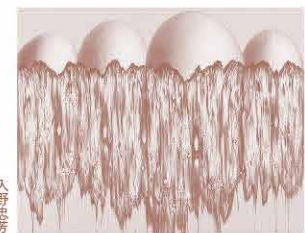
彫刻や陶芸作品など、立体作品を中心に所蔵作品を展示。

料金/一般100円(70円)、大学生70円(50円)

高校生以下は無料

※内は20名以上の団体料金

東広島市立美術館
082・428・5713



入野忠芳

そのほか、
東広島市についての
情報はHPも
ご覧ください。

東広島市HP



竹原市

4月28日(日)・29日(月)

町並み保存地区 MAP ②
たけはら竹まつり

「竹」をテーマとした祭りです。かぐや姫パレード・笹子の振舞い・竹細工体験教室・たけのこ料理などが楽しめます。

会場/町並み保存地区二帯
時間/10時〜16時
料金/無料
▼(社)竹原市観光協会
0846・222・4331



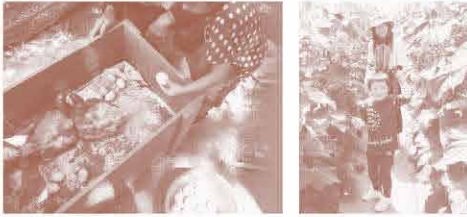
江田島市

5月18日(土)(予定)

タカノス交流広場 MAP ③
えたじま地産地消まつり

新鮮野菜や地鶏唐揚げなどを販売。キヌリ取り、シヤガイモ掘り、地鶏の卵拾いなど農業体験も可。

会場/タカノス交流広場
時間/8時30分〜13時
料金/無料
▼江田島市北部農産物生産販売研究会事務局
0823・43・1642



6月1日(土)

忠海町 MAP ⑤
本立寺 ゆかた祭

忠海で100年続く浴衣着はじめの祭り。グルメブースやステージイベントなど気軽に楽しめます。

会場/本立寺
時間/17時30分〜21時
料金/無料
▼本立寺ゆかた祭実行委員会
0846・26・0808



7月初旬

竹原駅前 MAP ⑥
たけはら七たま祭り

市内企業・子ども会等のユニークな七夕飾りを商店街に飾り付け、ステージショー、露店市で賑います。

会場/竹原駅前商店街

6月15日(土)・16日(日)

サンビーチおきみ MAP ④
江田島SEATOSUMMIT

カヤック、バイク、バイクの3種目で島の自然を満喫する。入門に最適なカヌー体験(16日(日)のみ)。

会場/サンビーチおきみ外
時間/15日(土)14時〜
16日(日)6時30分〜
料金/有料
▼(競技参加・カヌー体験)江田島SEATOSUMMIT
実行委員会
0823・43・1644



そのほか、江田島市についての情報はHPもご覧ください。



時間/未定

竹原駅前商店街振興組合
0846・222・5542

7月中旬

忠海駅前 MAP ⑦
忠海祇園祭とみこし行事

その年20歳の若衆が主役の江戸時代から続く伝統的な祭。法被に猿のぬいぐるみをつけて神輿を回し、その猿をとった人は、年間無病息災を授かると信じられています。

会場/忠海駅前一帯
時間/未定
料金/無料
▼忠海開発八幡神社
0846・26・0859

7月下旬

住吉神社 MAP ⑧
竹原住吉まつり

江戸時代から続く伝統的な海の祭。川沿いに子供提灯が掲げ、夜店や神輿渡御、竹原やつさ踊り大会の他、権伝馬と呼ばれる船も登場します。

会場/竹原駅前商店街
時間/17時〜22時
料金/無料
▼住吉まつり実行委員会
0846・222・0298

海田町

毎月第2金〜4日間

MAP ⑨
旧千葉家住宅
一般公開

座敷棟・奥庭、主屋活動室「神保の間」を一般公開します。

時間/10時〜16時
料金/無料
▼海田町教育委員会事務局
生涯学習課
082・823・9217
※詳細は海田町HPに掲載



海田町の施設

竹原市の施設

たけはら美術館

MAP ⑩
0846・223558

時間/9時〜17時
(入館は16時30分まで)
料金/一般200(160)円
18歳以下75歳以上無料
※(内)は20名以上の団体料金
休館日/月曜日
(祝日・休日の場合は翌日)
※展示内容により料金が異なります。詳細はHPをご覧ください。またはお問い合わせください。

開催中〜5月6日(月)

所蔵 春うらら

所蔵品の中から日本画を中心に梅や桜など、春を感じさせる作品を紹介しています。



海田総合公園

MAP ⑪
0824・24303

時間/8時〜21時
休館日/年末年始
(12月28日〜1月4日)
※その他詳細はHPに掲載

4月29日(月)

お花のえんぴつ作り

時間/10時〜13時
料金/400円

5月19日(日)

ストローで作るヒンメリ作り

時間/10時30分〜
料金/500円

5月26日(日)

熱気球搭乗体験とはじめての自転車
料金/気球5000円
自転車無料

※自転車は持ってきてね!



そのほか、海田町についての情報はHPもご覧ください。



5月10日(金)〜7月15日(月)

所蔵 四季折々(第1期)

所蔵品の中から春夏秋冬の四季折々の景色が描かれた作品を紹介しています。

7月24日(水)〜7月28日(日)

特別展 第7回新泉美展巡回展
(第71回広島県美術展 竹原会場
新泉美展の入賞 地元(竹原市)の入選作品を展示します)

8月23日(金)〜11月24日(日)

所蔵 四季折々(第2期)

所蔵品の中から春夏秋冬の四季折々の景色が描かれた作品を紹介しています。



そのほか、竹原市についての情報はHPもご覧ください。



坂町

8月17日(土)

MAP ⑫
潮の香まつり

フリーマーケット、ステージショー、盆踊り大会、夢のくじ抽選会など。

会場/パルティンジ坂
(JR呉線坂駅目の前)
駐車場有
時間/13時〜21時
▼潮の香まつり実行委員会
(広島安芸商工会坂支所内)
0822・885・1200



そのほか、坂町についての情報はHPもご覧ください。



熊野町

熊野町の施設

熊野町観光案内所『筆の駅』

MAP 8505.1123
時間/10時～16時
(最終日は15時まで)

休館日/水曜日(※祝日は開館)
第3日曜日(年末年始・連休
臨時休館)4月29日(5月3日)⑨
(盆休)8月1日(16日)⑨
料 金/無料
※その他詳細はHPに掲載



加藤香芳留

加藤香芳留 日本画展

熊野町で出会った野草をテーマに、溢れる感動が描かれた作品をぜひご覧ください。

開催中 4月27日(土)

4月27日(土)～6月30日(日)
体験コーナーが充実

バックザン先生展

「バックザン先生の相性で親しまれた書家・神莫山の書や愛用筆などを紹介。」
料 金/大人600円(500円)、小中高生250円(200円)、幼児無料

5月4日(土)～21日(火)

仿古堂創業120周年企画展1
「筆ラベルと選定筆など」



MAP 8505.3010
時間/10時～17時
(入館は16時30分まで)

休館日/月曜日(祝日を除く)
休館日/月曜日(祝日を除く)5月7日(休)
料 金/大人600円(500円)、小中高生250円(200円)、幼児無料

「バックザン先生展」の開催にちなみ、バックザン先生の相性で親しまれた書家・神莫山の書や愛用筆などを紹介。



神莫山(左) 三重県立美術館蔵

7月12日(金)～9月23日(祝)

アンパンマンの生みの親
やなせたかし展

「私の名前は希望です」
アンパンマンの作者として知られるやなせたかしの生誕100周年を記念して「生きること・勇気と希望を持つこと」を伝え続けた活動を紹介。

料 金/大人600円(500円)、小中高生250円(200円)、幼児無料
※カッコ内は20名以上の団体料金

その他、熊野町に関する情報はHPをご覧ください。

大崎上島町

大崎上島町

MAP 0846.653123

大崎上島町サマーフェスティバル

大崎上島町サマーフェスティバル



その他、大崎上島町に関する情報はHPをご覧ください。

※イベント会場の場所はP9～12のマップをご覧ください。イベントの詳細については主催者へお問い合わせください。

編集後記

「惣菜」と「総菜」、あなたはどちら派？調べてみると、昭和21年までさかのぼり、当用漢字(常用漢字の前進)の制定や昭和31年の「同音漢字によるかきかえ」などの流れから「惣」は総と表記されるようになった様に見える。なるほどな、「漢字」に想いをよせながら移動中、車内に漂う香ばしい油の香り。つい車を止めて熱々のコロッケをパリパリと頬張る。ああ、出来たてをその場で味わう贅沢よ。これも旅の醍醐味の一つではないだろうか。今号の特集では、地域に根付く個性豊かな惣菜たちを紹介している。旅のお供(おかず)に、どうぞ。



取材の合間にコロッケを食べる編集U (お詫言) 海陽彩都プラス創刊7周年の熊野町西光寺の記事において、熊野町西光寺のキリシタンを象徴する「西光寺の象の彫刻」です。お詫言して訂正いたします。

読者の広場

★編者からの返事

本誌をはじめ手にした。知らない所、斬新な気持ちで隅々まで読み、見ました。もうぐくぐく近場から行きたいよ。ありがとうです。(55歳男性・竹原市)

いつも広島市内のみ行くことが多いので、周りの市町の魅力を知ることができてよかったです。特に海田町の九十九橋が光海軍工廠の廃材で作られているのには驚きました。その弾痕を見にいくつもりです。(21歳女性・山口県宇部市)

東北に住んでいますので、道の駅で海陽彩都プラスを手にするのを楽しみにしています。盛りだくさんの内容です。いい取材と編集力だと毎回おどろいています。年に何回か大崎上島町へ行っています。次は東広島市(行きたいです。(63歳女性・安芸高田市)

広島には、月1・2回遊びに行きます。呉市の大和ミュージアム、熊野町の筆工房、江田島音戸大橋、宇野の集会所、近所が沢山ありますが、今号の特集を見てまだまだ色々行ってみたいです。



取材の道中に遭遇した土砂崩れ。覚悟はして行きましたが、実際に目にして災害の怖さをより深く感じました。

「海陽彩都プラスの創刊おめでとうございませう。平成30年は「災」の漢字のとおり、災害がたくさんあった年でした。「復興」に向けて広島全体が元気になってほしいです。(38歳・東広島市)

冒頭特集の「いにしえの物語に心惹かれて」を興味深く拝読しました。近隣にストーリー性あふれる遺跡や遺構がたくさんあることに驚かされました。ちょっとした休日の散策にぜひ回ってみたいと思います。(50歳男性・呉市)

★今回の取材で色々調べてみて、身近な所に物語って結構あるものだなと思いました。

グリーンピアセとうちで1泊した時、この海陽彩都と出会いました。おかげでMAPが特に参考になり、あちこち出かけたい。大崎上島町(57歳女性・山口県周南市)

自分が入っている広島県の知らない名所を知ることができました。わにの滝やとんとん湖、あまの宮、あまの宮など思いました。おかげでMAPもあり、地図もわかりやすかったです。(17歳女性・広島市)

初めまして。県外に住んでいるのですが、年々3回は必ず広島に遊びに来ています。もともと民話や神話が大好きで、今号の海陽彩都さんの創刊号はとてとてもおもしろい！これからは広島に遊びに行く度に海陽彩都さんを探そうと思います！(34歳女性・長野県諏訪市)



編集部でも試食させていただきました！つるつるっとモチモチ！美味しかったです。

「いにしえの物語はとても勉強になりました。切申の大橋を知り見学に行きます。MAPはわかりやすく地図をみながら足をのばしてみたいです。イベント情報は計画がたてやすいです。ありがとうございます。(76歳女性・江田島市)

★本誌がお役に立っているようで嬉しいです。イベント楽しんでください。

呉駅のロビーでみたついたら、載ってくださるまで、以前は関西に住んでる息子たちに送って喜ばれたこともあります。企画課へのご最初の頃のバックナンバーを戴いたことでもあります。内容は幅広く、新しいのをみつけたいと嬉しくなりました。(89歳男性・呉市)

★本誌を楽しみたいので、いろいろ載ってほしいです。ぜひ読んでみてください。次号の発行を楽しみにしています。(62歳男性・広島市)

★沢山の思い出を(創刊祝いのお言葉なども)、有難うございました。さて、皆さん今回の特集はいかがでしたか？地域が広がり、扱う情報の量も多くなりましたが、面白い情報を皆様にお届けできるよう頑張っています。次回もお便りたくさんお待ちしております。

