
私たちがつくる10年後の呉市

～第5次呉市長期総合計画～

市長とわがまちトーク

私たちのまち 呉とは どんなまちですか

呉市は多様性に富んだ都市

豊かな自然に囲まれ、

長い歴史に培われた産業や

豊富な医療資源などを有する

多様性に富んだすばらしい都市



しかし・・・

多くのさまざまな課題に直面しています

近年は多様な課題が山積

人口減少， 少子高齢化の進行，
自然災害の脅威，
新型コロナウイルス感染症の拡大，
日本製鉄株式会社瀬戸内製鉄所
呉地区の休止発表など，
多様な課題が山積



だから・・・

私たちはこうして10年後の呉をつくりたい

呉市のあるべき『未来の姿』に向けた取組を推進

一人ひとりが危機感を持ちながら
主役となって、情報通信等の技術の
急速な進歩など、変化する社会や
課題に正面から向き合い、柔軟に
対応しながら、呉市のあるべき
未来の姿に向けた取組を推進します。



デザイン：ART management snö 久米ゆき

呉市の未来の姿を考える

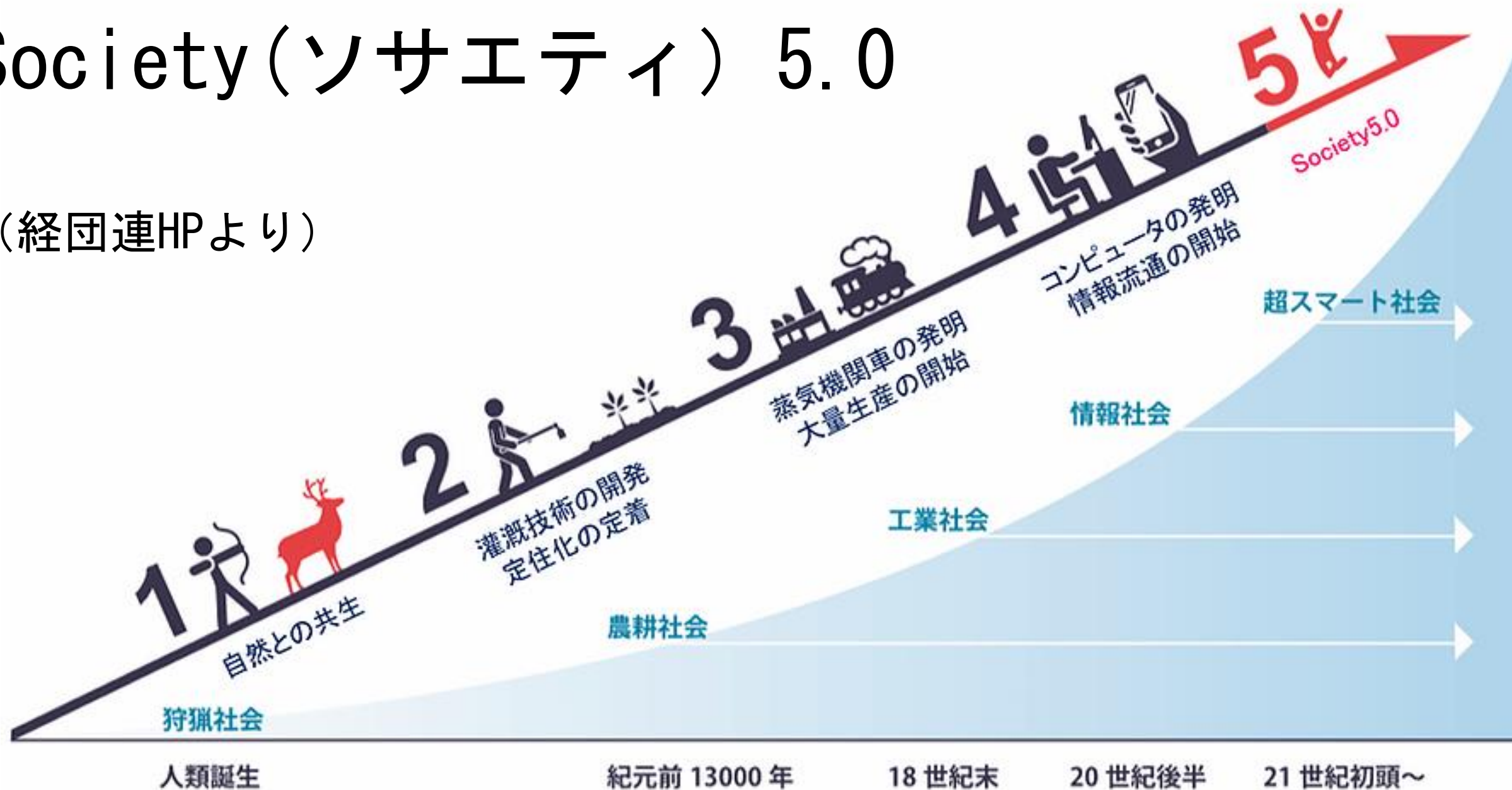
でも、その前に

未来の人類の社会を知らなければ！

それが Society5.0（5番目の社会）

Society (ソサエティ) 5.0

(経団連HPより)



Society(ソサエティ) 5.0を
ふまえて考えた
呉市の**未来の姿**とは？

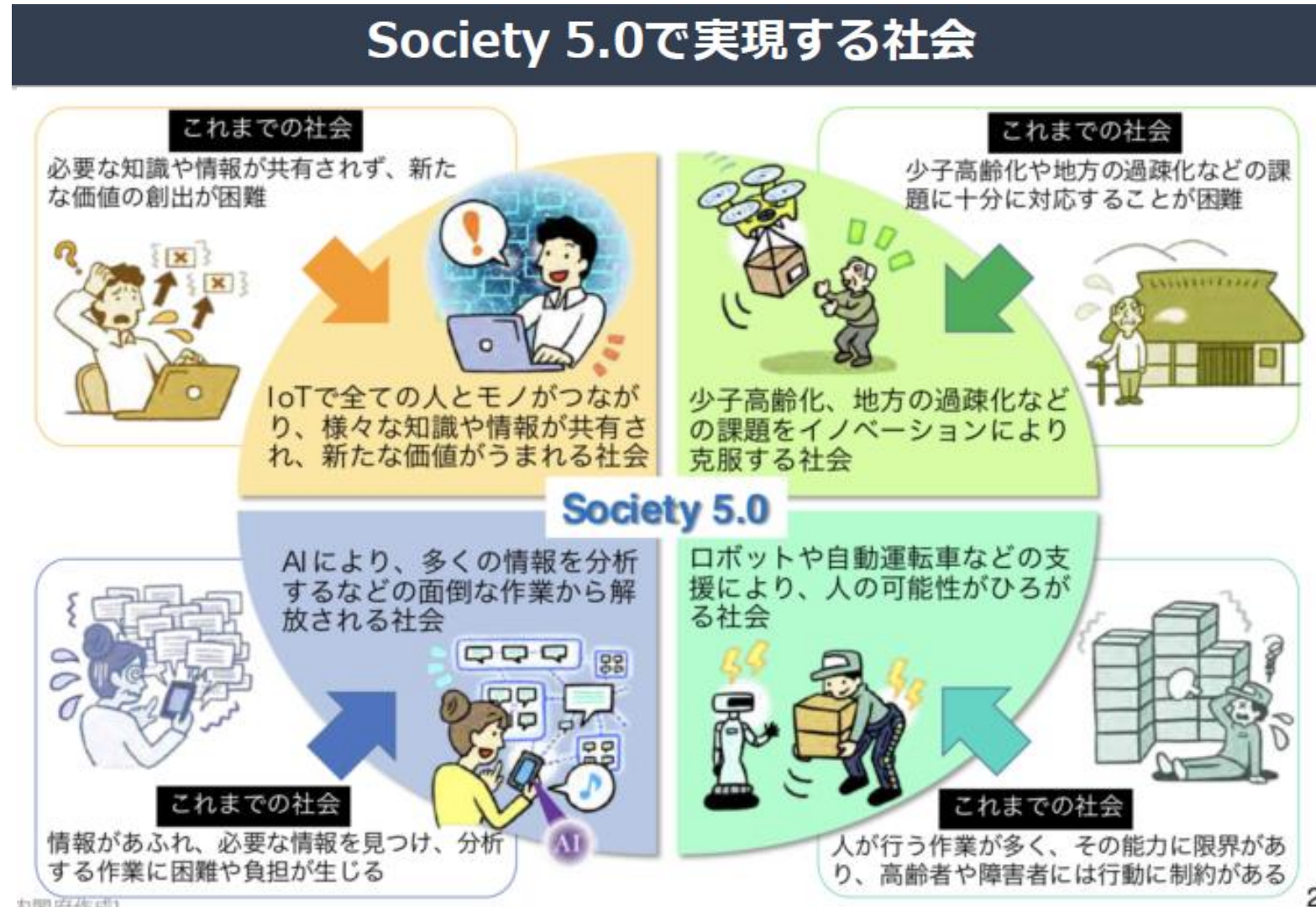
呉市の未来の姿は

- 1 : 質の高い生活が実現されるスマートシティ「くれ」
- 2 : 新たなチャレンジでビジネスチャンスを生み育てる「くれ」
- 3 : 都会にはない心地よい暮らしが人々を惹きつける「くれ」
- 4 : 災害に屈しない強靱なまち「くれ」

1 質の高い生活が実現されるスマートシティ「くれ」

■ Society (ソサエティ) 5.0を実現する

ドローンや自動運転, ロボットなど最先端の技術が活用され, 便利で快適に暮らせるまちが, 呉駅周辺から全市域に広がっています。



1 質の高い生活が実現されるスマートシティ「くれ」

■ 質の高い生活を楽しむ

ヒトや情報が呉に集まって、新しいアイデアによる画期的な製品や技術、サービスなどが生まれ、質の高い生活を存分に楽しめる、全国の地方都市のモデルとなっています。



旧そごう呉店跡地に整備した複合施設のイメージ

1 質の高い生活が実現されるスマートシティ「くれ」

主な取組

- ▶ 呉駅周辺地域の総合開発の推進（1,000万円）
国のバスタプロジェクトと連携し開発事業者を選定します。
- ▶ 呉市の課題解決に対する、国内を中心とした起業家などからの提案募集やデータプラットフォーム構築調査など（1,000万円）
- ▶ 健康寿命の延伸を図るため、高齢者の健診・レセプトデータ等の活用・分析等により、個別訪問による重症化予防と地域の通いの場での筋力アップ、口腔ケア、健康指導などを一体的に実施（3,300万円）

など

2 新たなチャレンジでビジネスチャンスを生み育てる「くれ」

■ 呉市の産業を支える中小企業・小規模企業がさらに発展する

多様な中小企業・小規模企業が自ら努力して創意工夫を重ね、持続的に発展しています。

■ 新しい事業が次々と生まれている

チャレンジ精神に富んだ女性や若者が次々と創業や起業をしています。

■ 観光を産業にして新しい生業（なりわい）と雇用を創出する

観光客が呉市を繰り返し訪れて、観光が基幹産業のひとつとなり、次々と仕事が生まれています。

2 新たなチャレンジでビジネスチャンスを生み育てる「くれ」

主な取組

- ▶ 令和2年度のビジネスモデル転換事業に引き続き，国の中小企業等事業再構築促進事業への上乗せ補助による追加支援を実施（1億5,000万円）
〔ビジネスモデル転換事業 実績〕
採択：195件，補助金申請額：10億2,400万円
（うち日本製鉄株式会社と直接取引のある事業者：63件，4億1,300万円）
- ▶ 脱炭素社会の実現を推進（1,000万円）
次世代エネルギーの利活用・普及促進等の基礎調査を行い，呉市が経済と環境の好循環を生み出すために取り組むべき方向性について研究を進めます。
- ▶ 新たな観光推進体制の構築（1,400万円）
呉市にしかない価値を継承・創造し，観光を基幹産業へと発展させます。 など

3 都会にはない心地よい暮らしが人々を惹きつける「くれ」

■ 柔軟な働き方や暮らし方が浸透している

島しょ部等にも都会と同じ高速通信環境が整っており、インターネットを使った在宅勤務や遠隔診療・遠隔授業が行われています。

■ 呉市へ移り住む人が増加している

Society（ソサエティ）5.0が実現されたことで、呉の自然の魅力が最大限引き出され、農水産業にも活用されるなど、都会にない心地よい暮らしが大都市の人々を惹きつけています。

3 都会にはない心地よい暮らしが人々を惹きつける「くれ」

主な取組

- ▶ 光通信回線（光ファイバー）を市内全域に整備（※令和2年度：6億8,700万円）地域の情報通信格差を解消します。
- ▶ 下蒲刈町にコワーキングスペースを整備（※令和2年度：1,000万円）海駅梶ヶ浜ふるさと加工センター内の研修室を、コワーキングスペースに改修します。
- ▶ 子育て支援手続きWeb申請化（300万円）子育て支援に関する手続きがスマートフォンで行えるようにします。

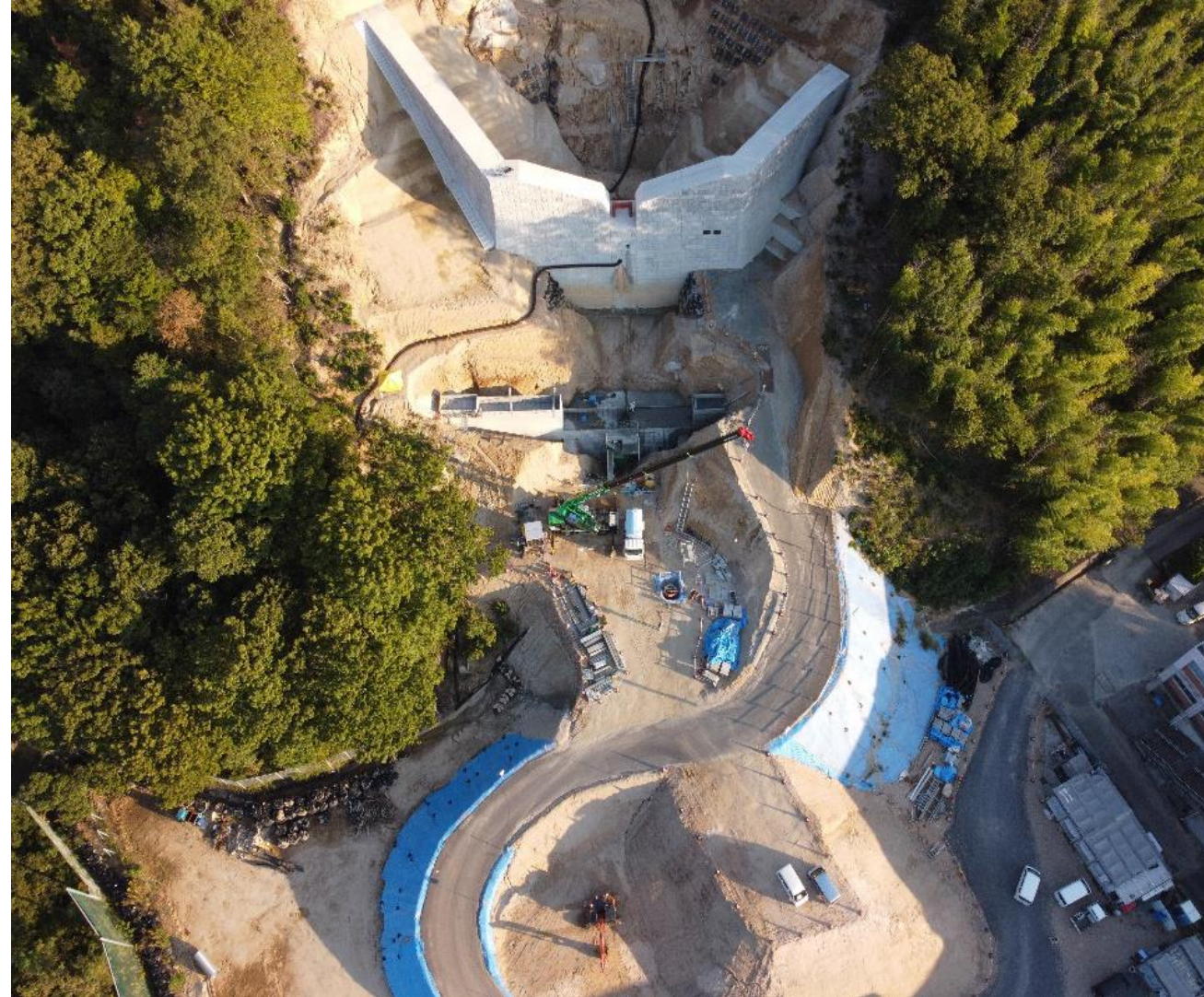


など

子育て手続きの
スマホ画面

4 災害に屈しない強靱なまち「くれ」

■ 安全で安心なまちを形成する
豪雨や台風，地震などによる災害に
備えて，道路や河川の整備を進める
とともに，一人ひとりの防災意識が
向上し，その結果，地域の防災力が
向上しています。



4 災害に屈しない強靱なまち「くれ」

主な取組

- ▶ 広島呉道路（クリアライン）の4車線化
呉市内の半分以上の区間（約4 km）で
工事発注が予定されています。
- ▶ 主要地方道呉平谷線（上二河～此原区
間）（県直轄事業負担金：1,800万円）
橋りょうやトンネル工事を行うため、
仮設道路の設置工事を行います。

など



呉平谷線（上二河）のイメージ

呉市の10年後の姿は

- 1：質の高い生活が実現されるスマートシティ「くれ」
- 2：新たなチャレンジでビジネスチャンスを生み育てる「くれ」
- 3：都会にはない心地よい暮らしが人々を惹きつける「くれ」
- 4：災害に屈しない強靱なまち「くれ」

みなさんと一緒に必ず作りましょう

誰もが住み続けたい，行ってみたい，
人を惹きつけるまち「くれ」

～イキイキと働き，豊かに安心して暮らし，ワクワク生きる～

第5次呉市長期総合計画策定に関するページ



呉駅周辺地域総合開発基本計画(15.78MB)



国道31号 呉駅交通ターミナル整備事業
計画に関するページ

