

# 議第131号 呉市保育所及び小規模保育施設条例の一部を改正する条例の制定について

## 1 改正の趣旨

呉市音戸保育所を廃止するため、所要の規定の整備をするものです。

## 2 改正の経緯

呉市音戸保育所について、限られた財源でより効果的な保育所運営を進めるとともに、多様化する保育ニーズへの迅速な対応ができるよう、民間活力を最大限に活用し、呉市公立保育所・幼稚園の再配置計画（平成28～令和2年度）に基づき、民営化する方針としています。

この度、音戸町まちづくり協議会等地元団体が設立し、現在はきらきら音戸保育園（旧呉市波多見保育所）を運営している社会福祉法人おんど福祉会を運営団体として選定し、令和3年4月1日から民営方式により当該事業者が呉市音戸保育所を運営する見込みとなりましたので、同日付けで当該保育所を廃止するものです。

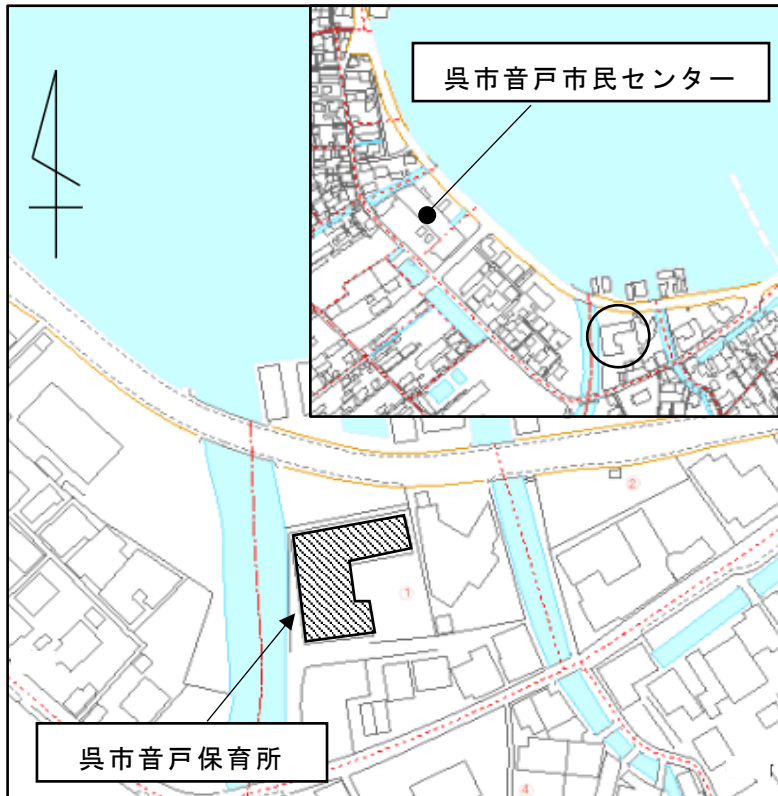
## 3 主な取組経過

令和元年 8月 呉市公立保育所・幼稚園の再配置計画（平成28～令和2年度）の民営化対象施設に音戸保育所を追加  
令和2年 6月 呉市音戸保育所民営化審査委員会の開催  
令和2年10月 民間運営に関する協定の締結  
保護者に民営化の説明

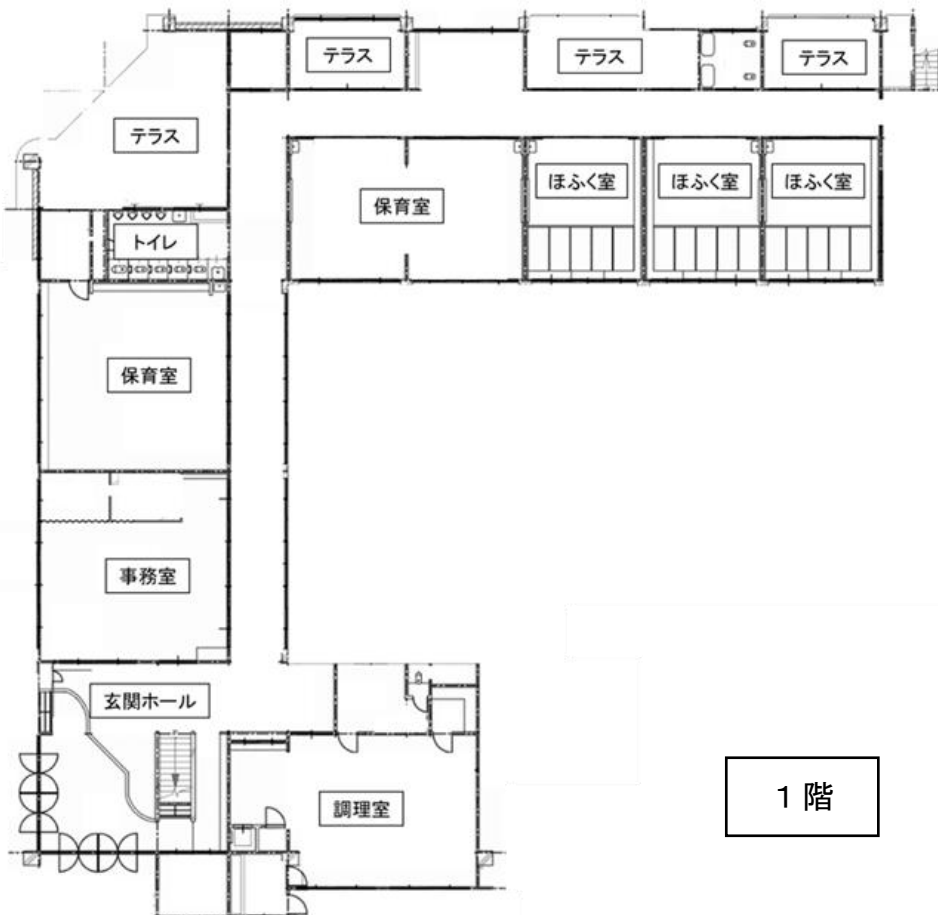
## 4 廃止施設の概要

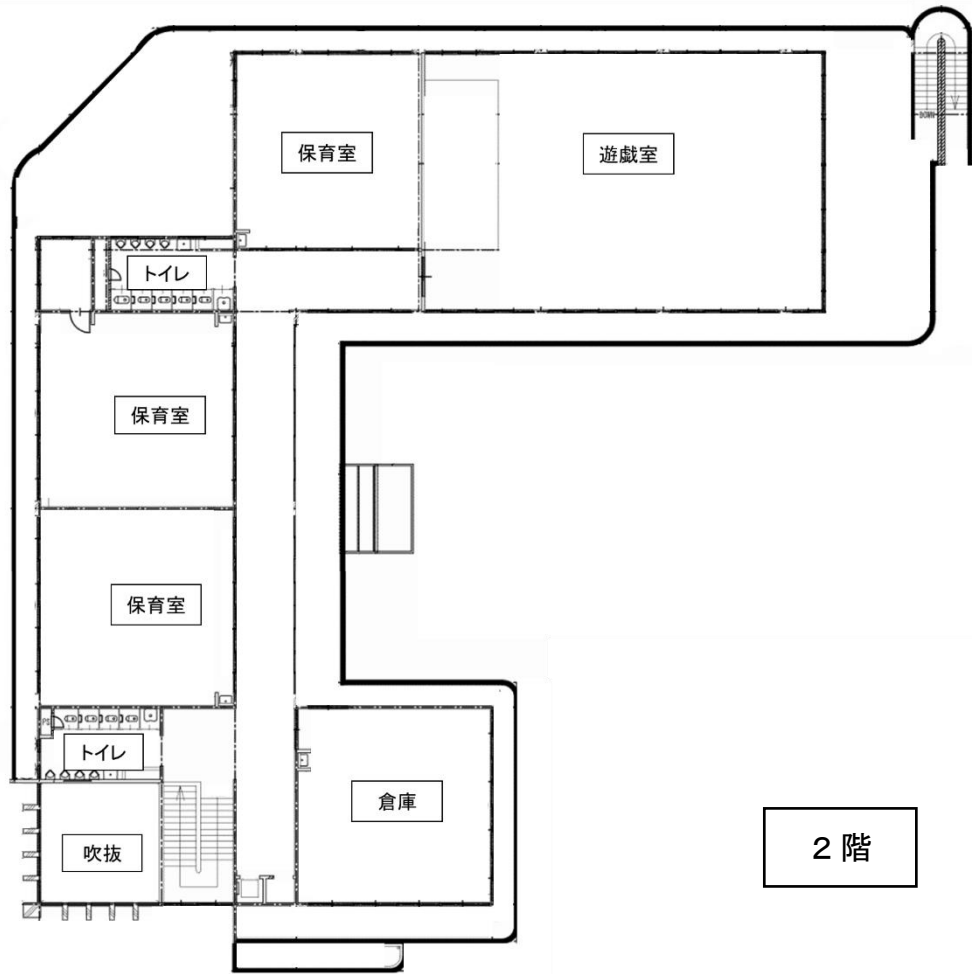
施設名 呉市音戸保育所  
所在地 呉市音戸町高須2丁目1番9号  
施設規模等 敷地面積：2,190.79平方メートル  
延べ面積：1,251.24平方メートル  
鉄筋コンクリート造，2階建て  
定員 90人  
在籍児童数 52人（令和2年10月1日時点）  
（内訳：0歳児 5人，1歳児 5人，2歳児 12人  
3歳児 6人，4歳児 10人，5歳児 14人）

5 位置図



6 平面図





## 7 施行期日

令和3年4月1日