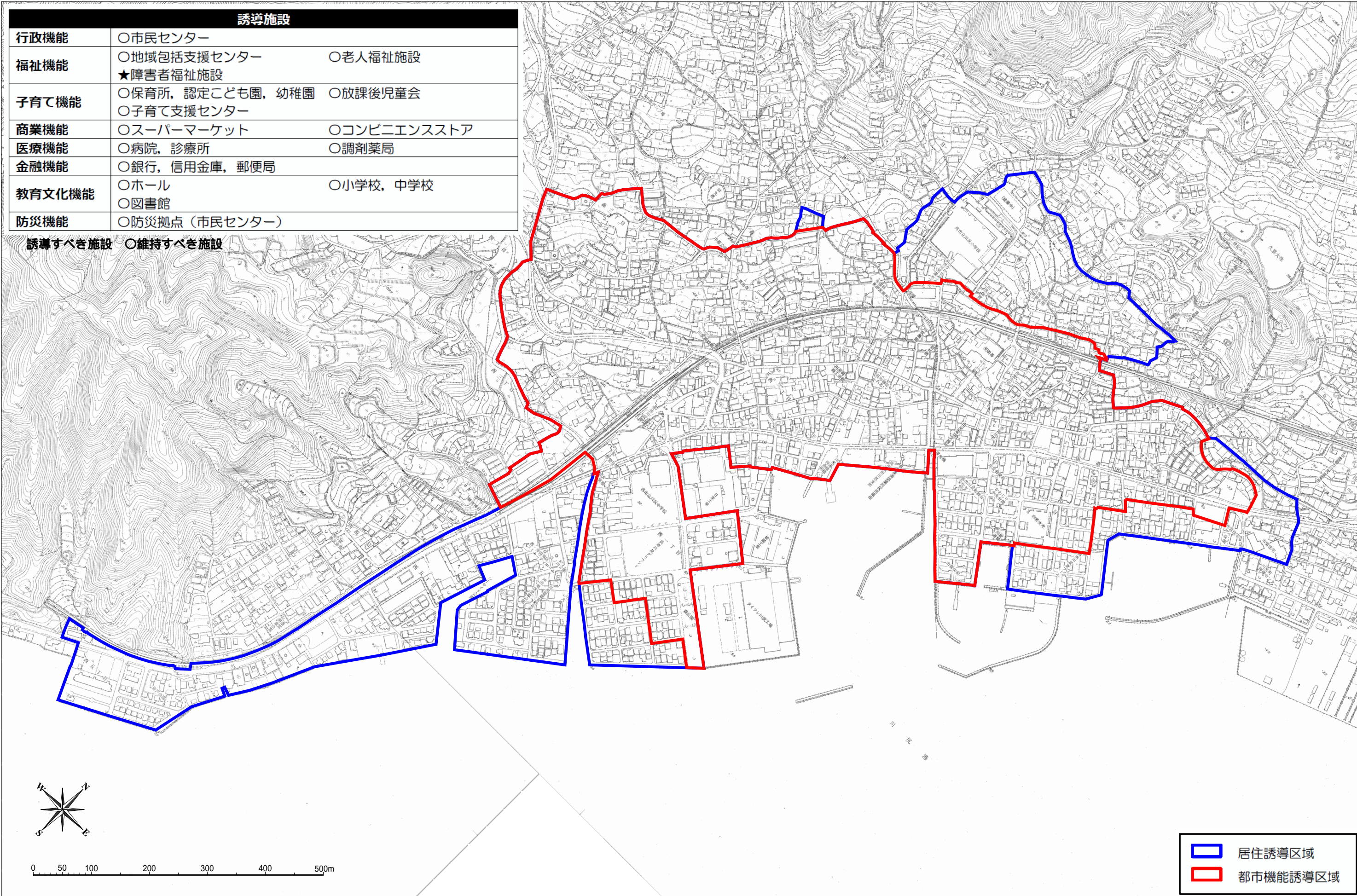


# 誘導区域図（川尻地域）

誘導施設	
行政機能	○市民センター
福祉機能	○地域包括支援センター
	○老人福祉施設
	★障害者福祉施設
子育て機能	○保育所, 認定こども園, 幼稚園
	○放課後児童会
	○子育て支援センター
商業機能	○スーパーマーケット
	○コンビニエンスストア
医療機能	○病院, 診療所
	○調剤薬局
金融機能	○銀行, 信用金庫, 郵便局
教育文化機能	○ホール
	○小学校, 中学校
	○図書館
防災機能	○防災拠点（市民センター）

誘導すべき施設 ○維持すべき施設



居住誘導区域は「土砂災害特別警戒区域」、「災害危険区域」、「急傾斜地崩壊危険区域」を除きます。