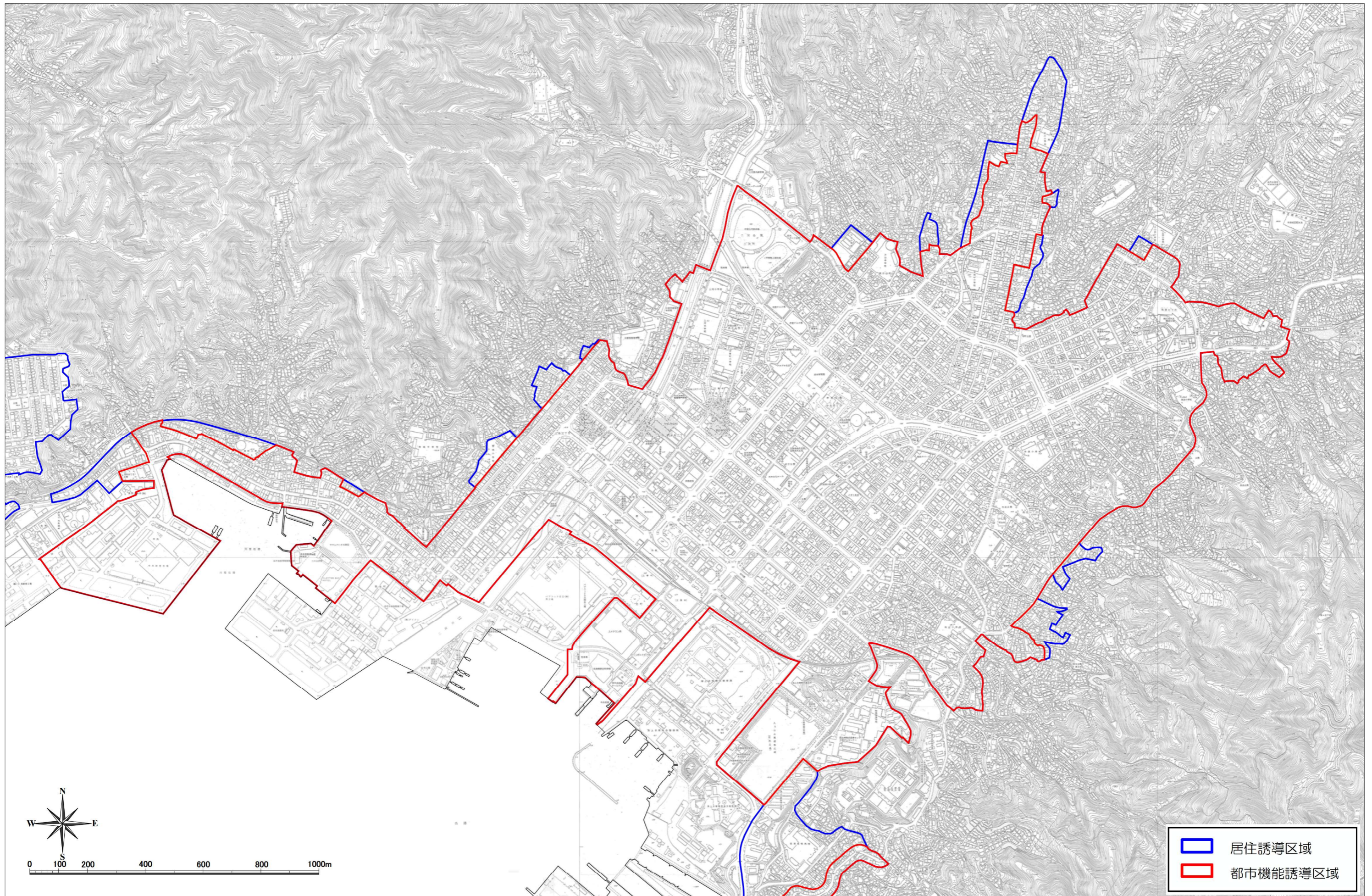
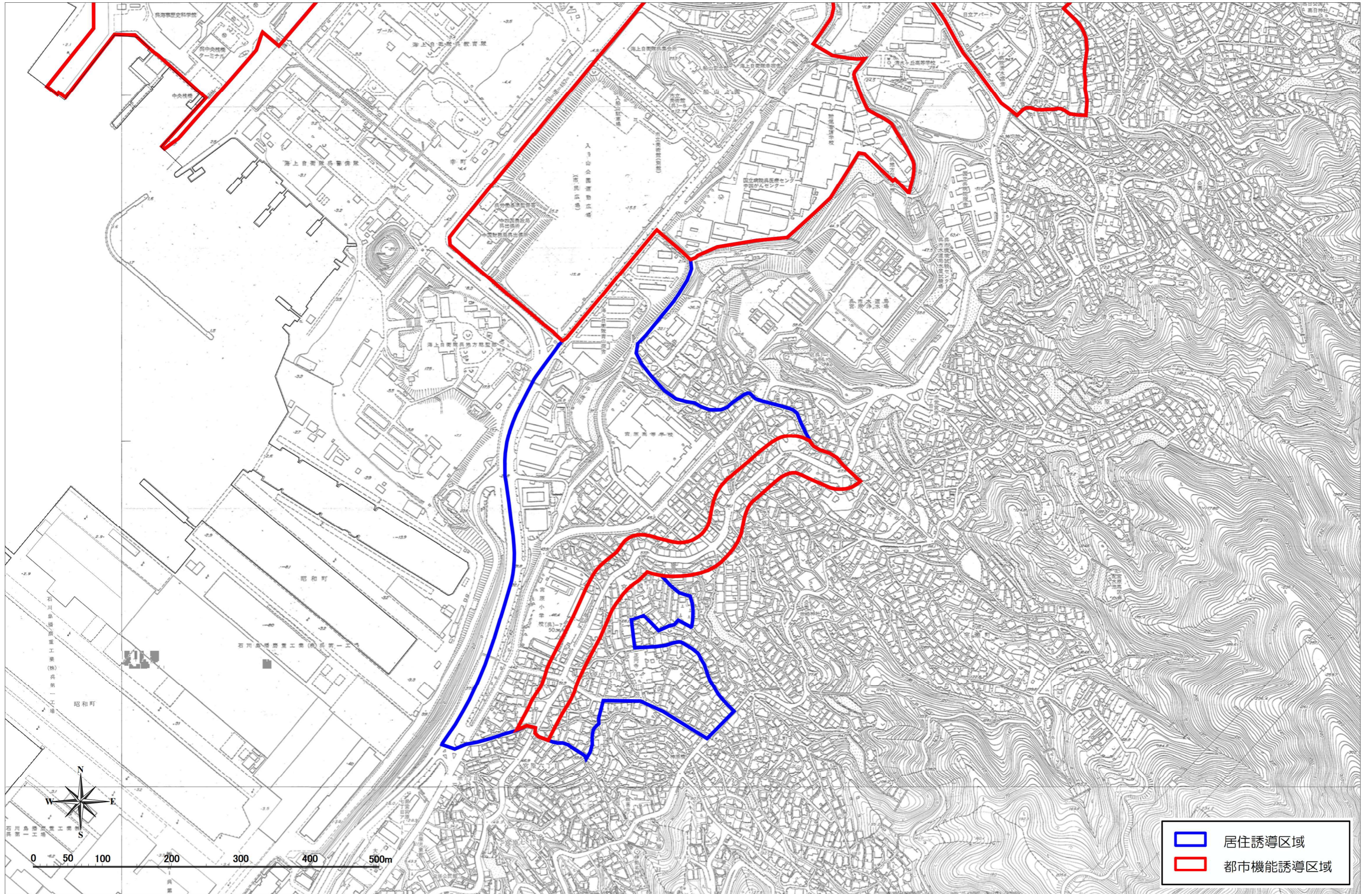


■ 都市機能誘導区域と居住誘導区域（中央地域）



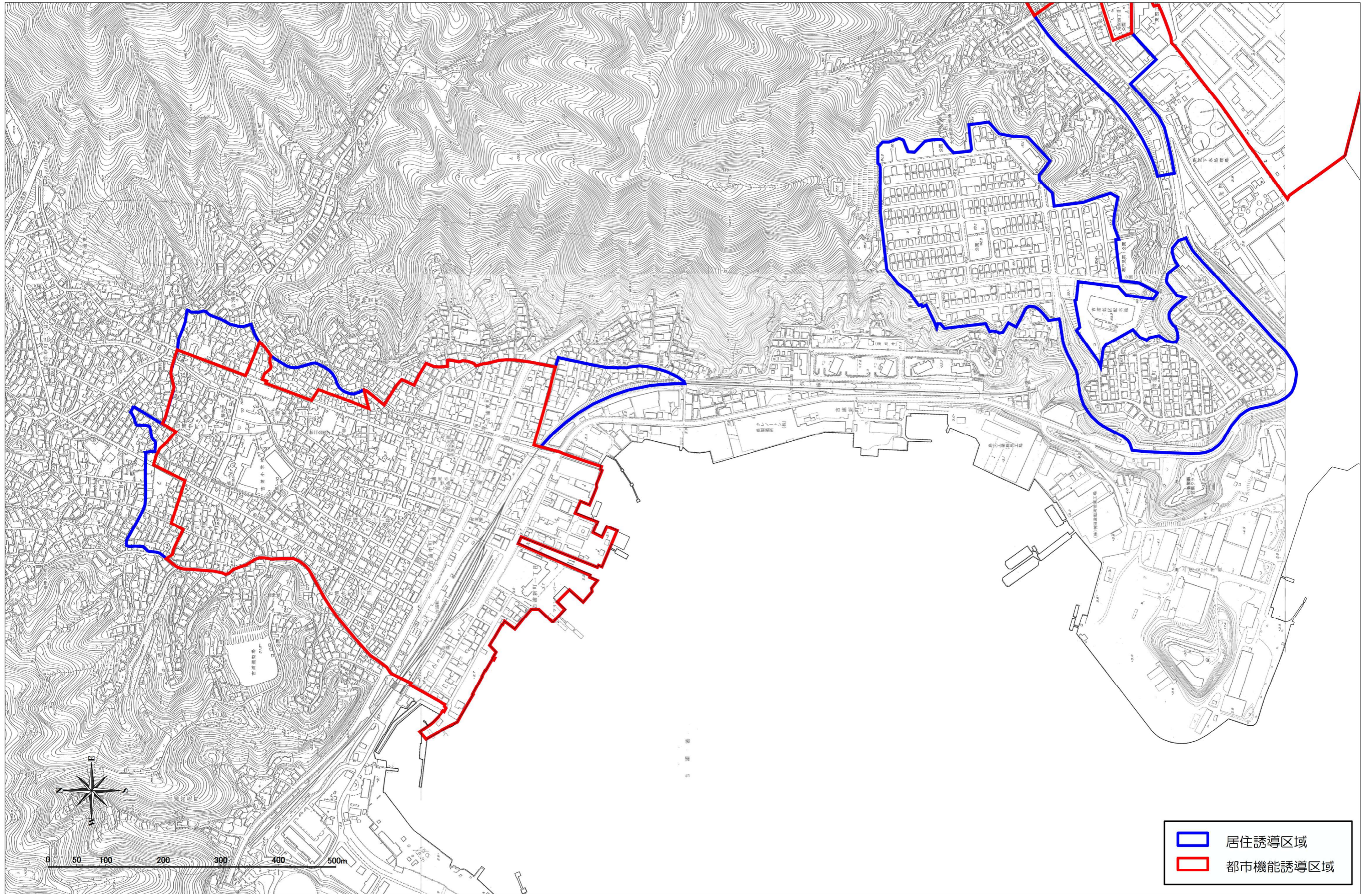
都市機能誘導区域は居住誘導区域に含まれます。また、図面内の土砂災害特別警戒区域や急傾斜地崩壊危険区域は区域外として取り扱います。

■ 都市機能誘導区域と居住誘導区域（宮原地域）



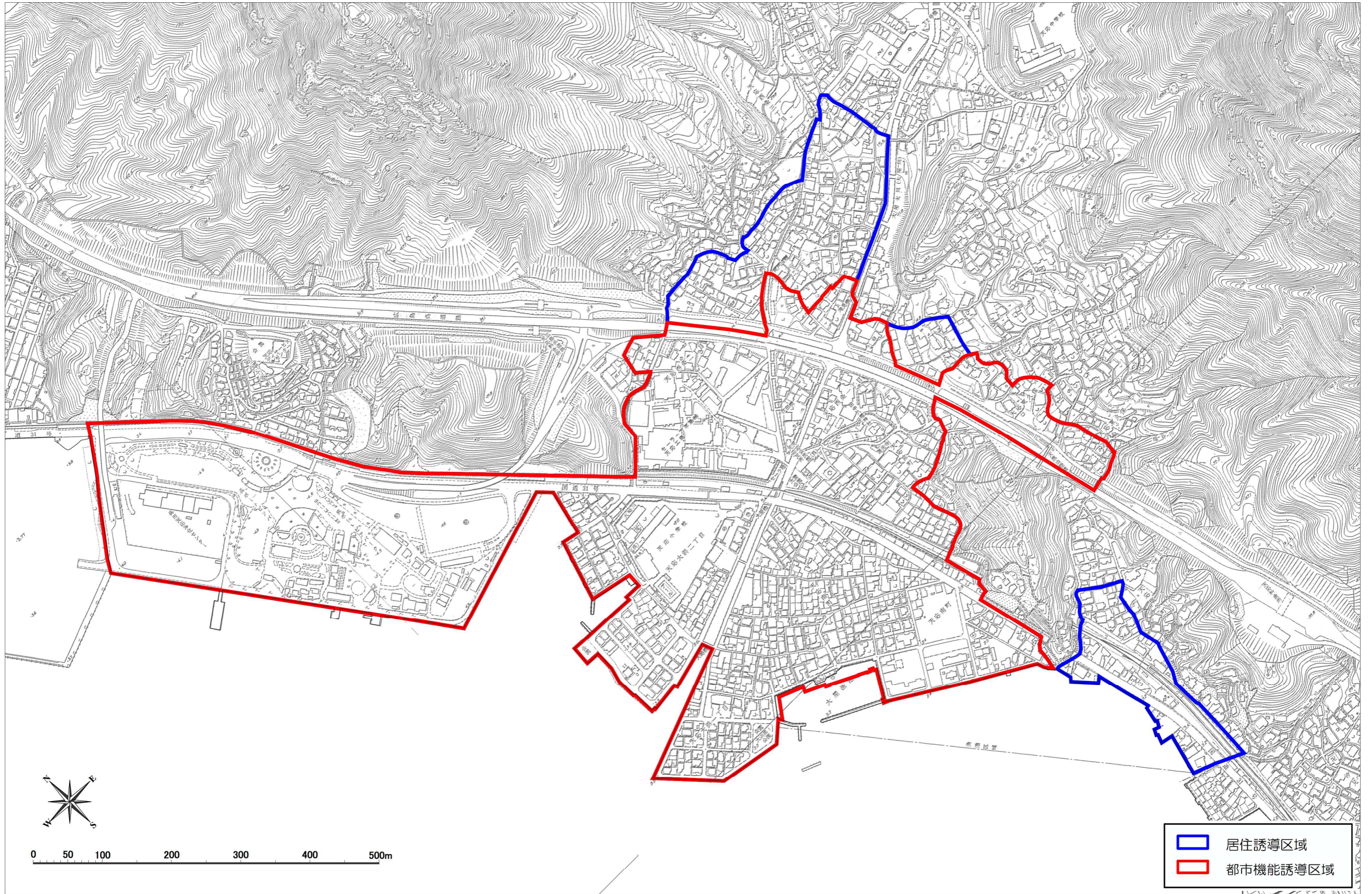
都市機能誘導区域は居住誘導区域に含まれます。また、図面内の土砂災害特別警戒区域や急傾斜地崩壊危険区域は区域外として取り扱います。

■ 都市機能誘導区域と居住誘導区域（吉浦地域）



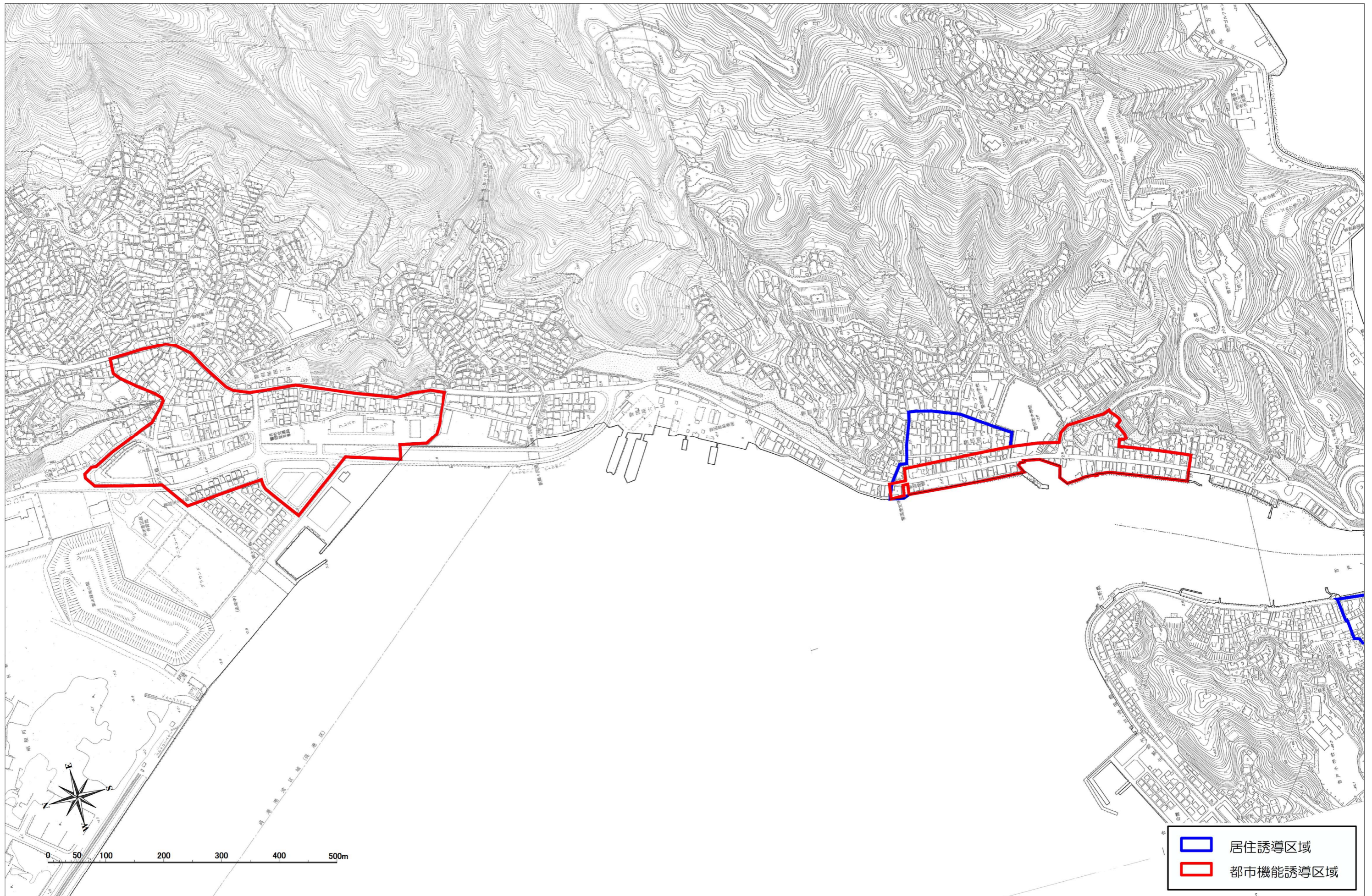
都市機能誘導区域は居住誘導区域に含まれます。また、図面内の土砂災害特別警戒区域や急傾斜地崩壊危険区域は区域外として取り扱います。

■ 都市機能誘導区域と居住誘導区域 (天応地域)



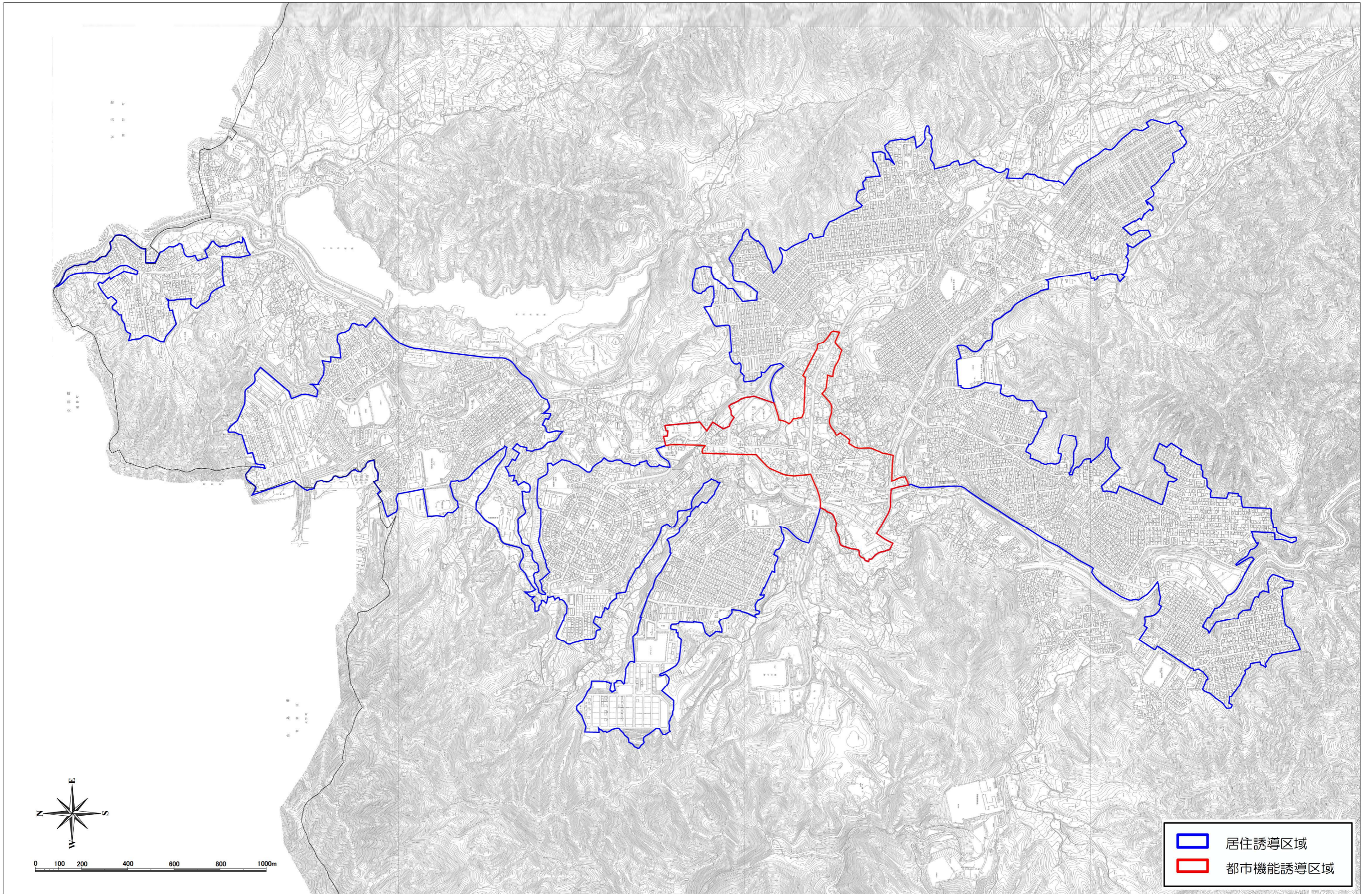
都市機能誘導区域は居住誘導区域に含まれます。また、図面内の土砂災害特別警戒区域や急傾斜地崩壊危険区域は区域外として取り扱います。

■ 都市機能誘導区域と居住誘導区域（警固屋地域）



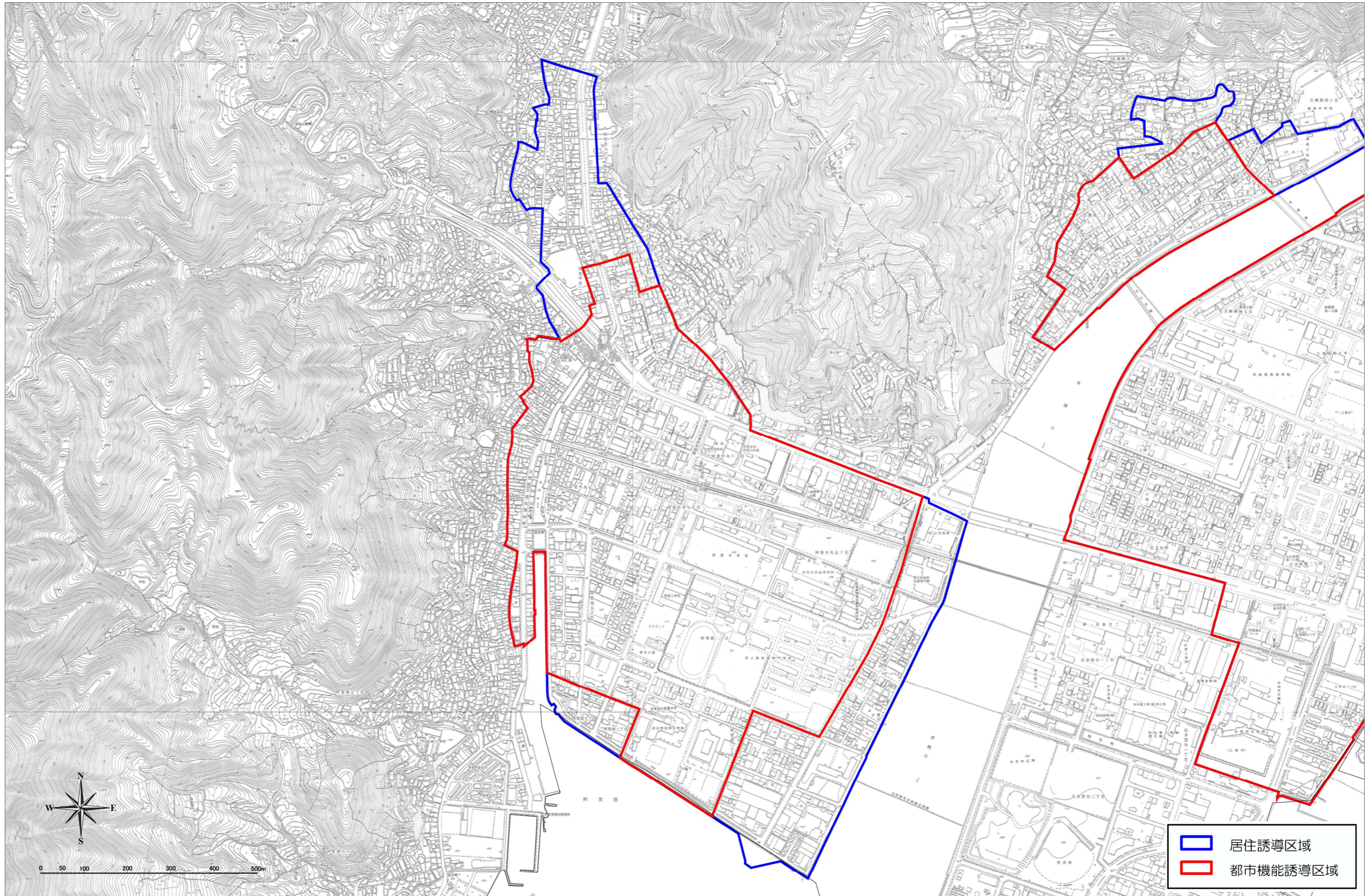
都市機能誘導区域は居住誘導区域に含まれます。また、図面内の土砂災害特別警戒区域や急傾斜地崩壊危険区域は区域外として取り扱います。

■ 都市機能誘導区域と居住誘導区域（昭和地域）



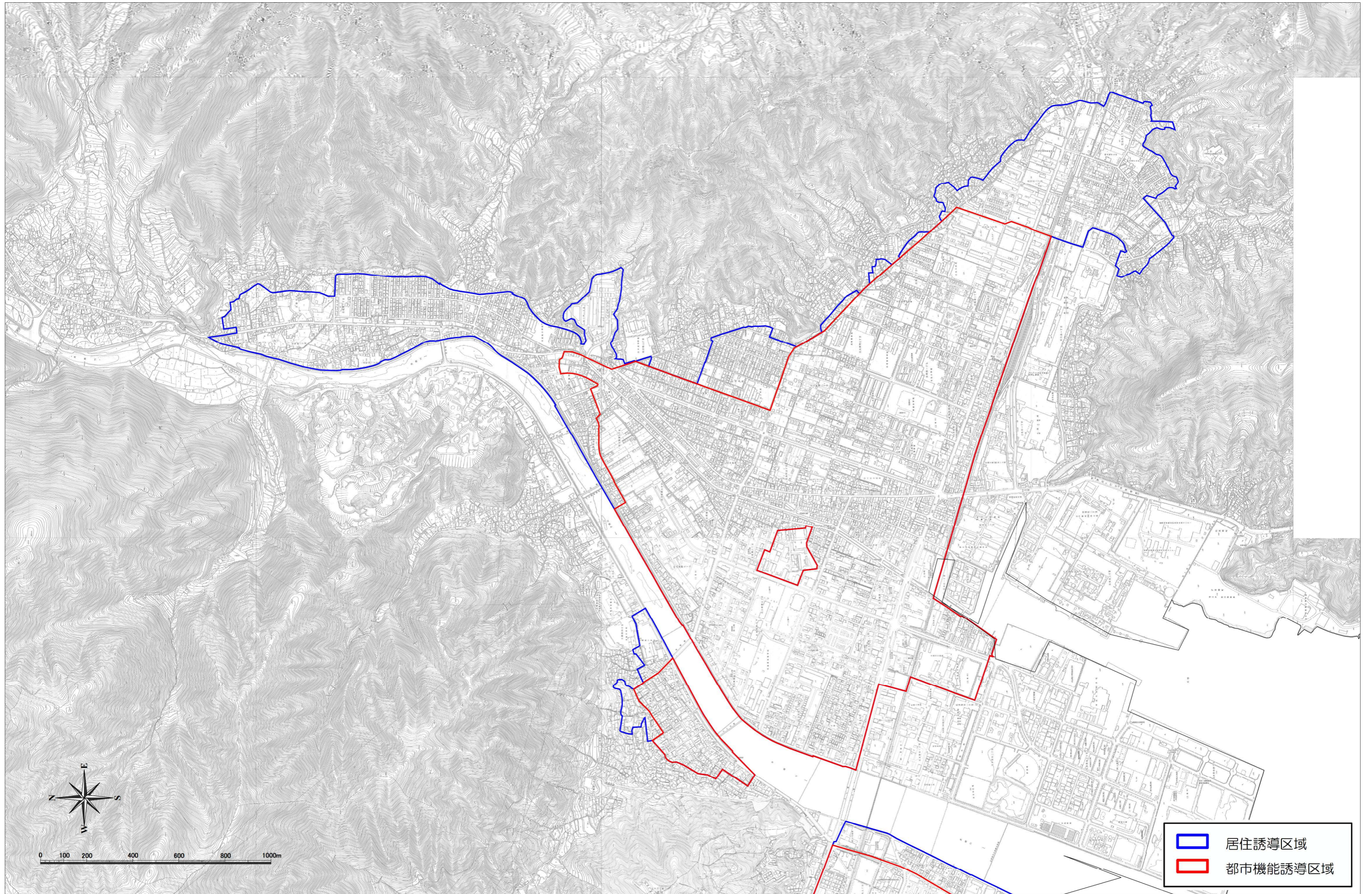
都市機能誘導区域は居住誘導区域に含まれます。また、図面内の土砂災害特別警戒区域や急傾斜地崩壊危険区域は区域外として取り扱います。

■ 都市機能誘導区域と居住誘導区域（阿賀地域）



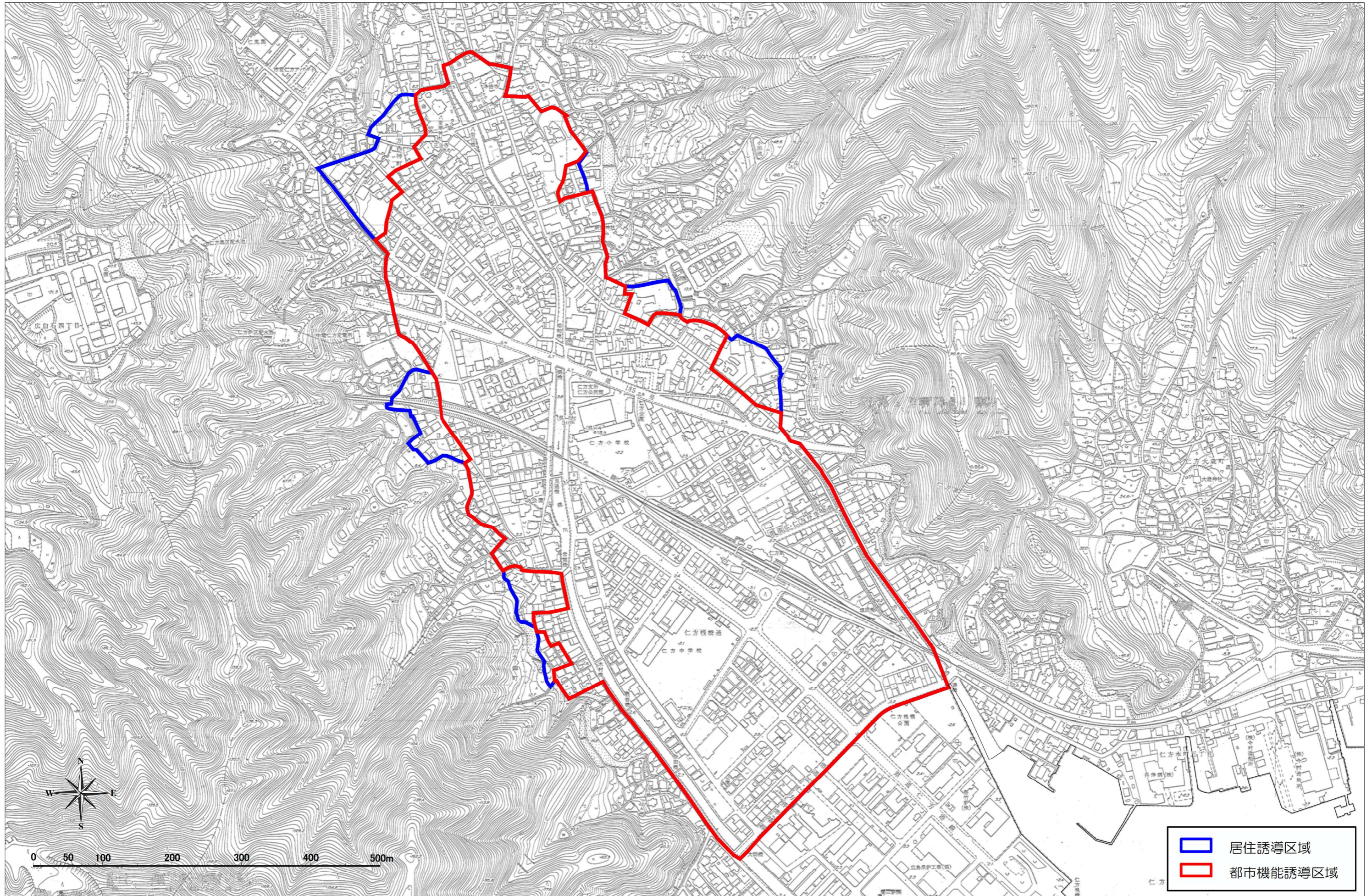
都市機能誘導区域は居住誘導区域に含まれます。また、図面内の土砂災害特別警戒区域や急傾斜地崩壊危険区域は区域外として取り扱います。

■ 都市機能誘導区域と居住誘導区域（広地域）



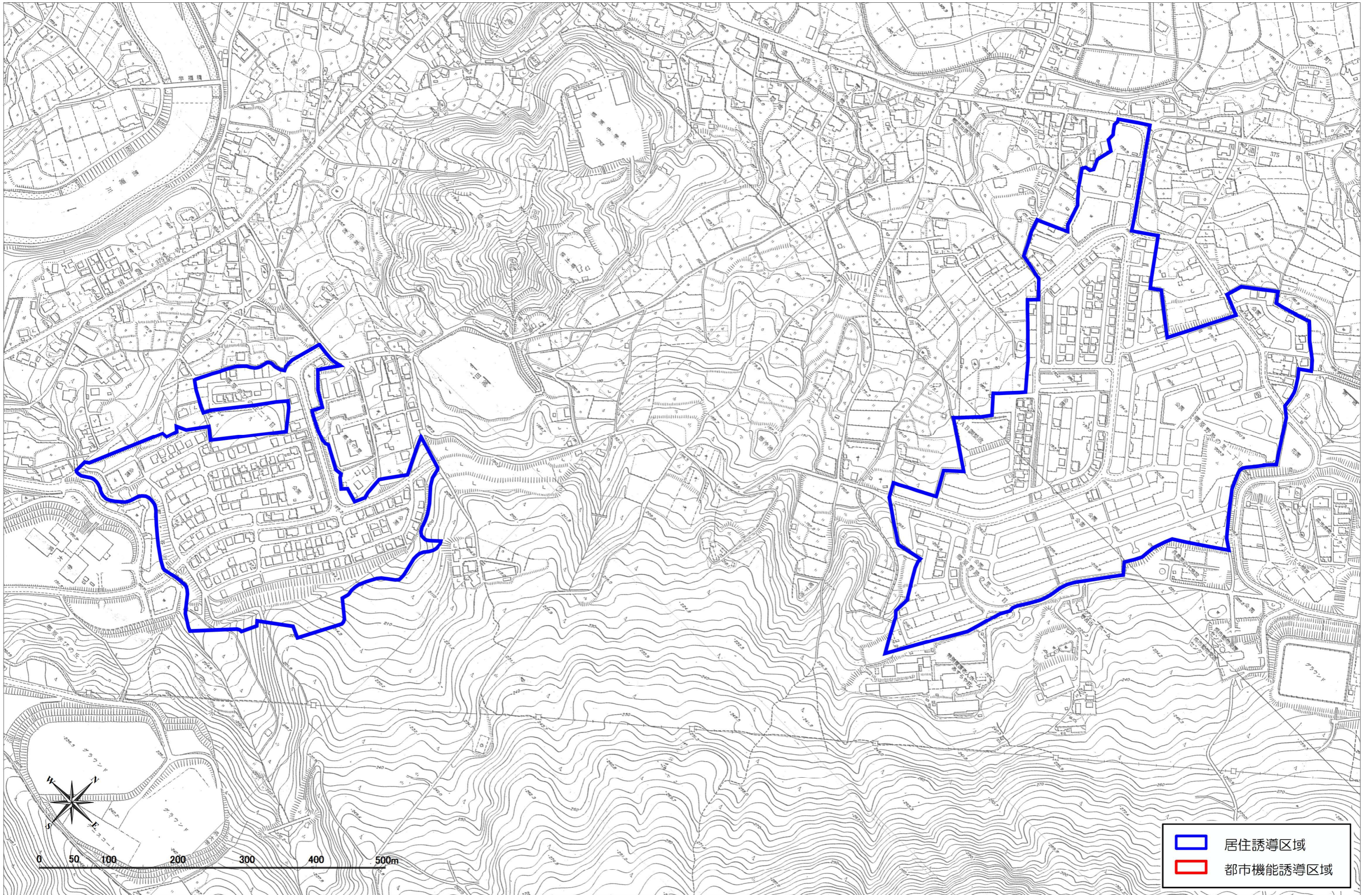
都市機能誘導区域は居住誘導区域に含まれます。また、図面内の土砂災害特別警戒区域や急傾斜地崩壊危険区域は区域外として取り扱います。

■ 都市機能誘導区域と居住誘導区域 (仁方地域)



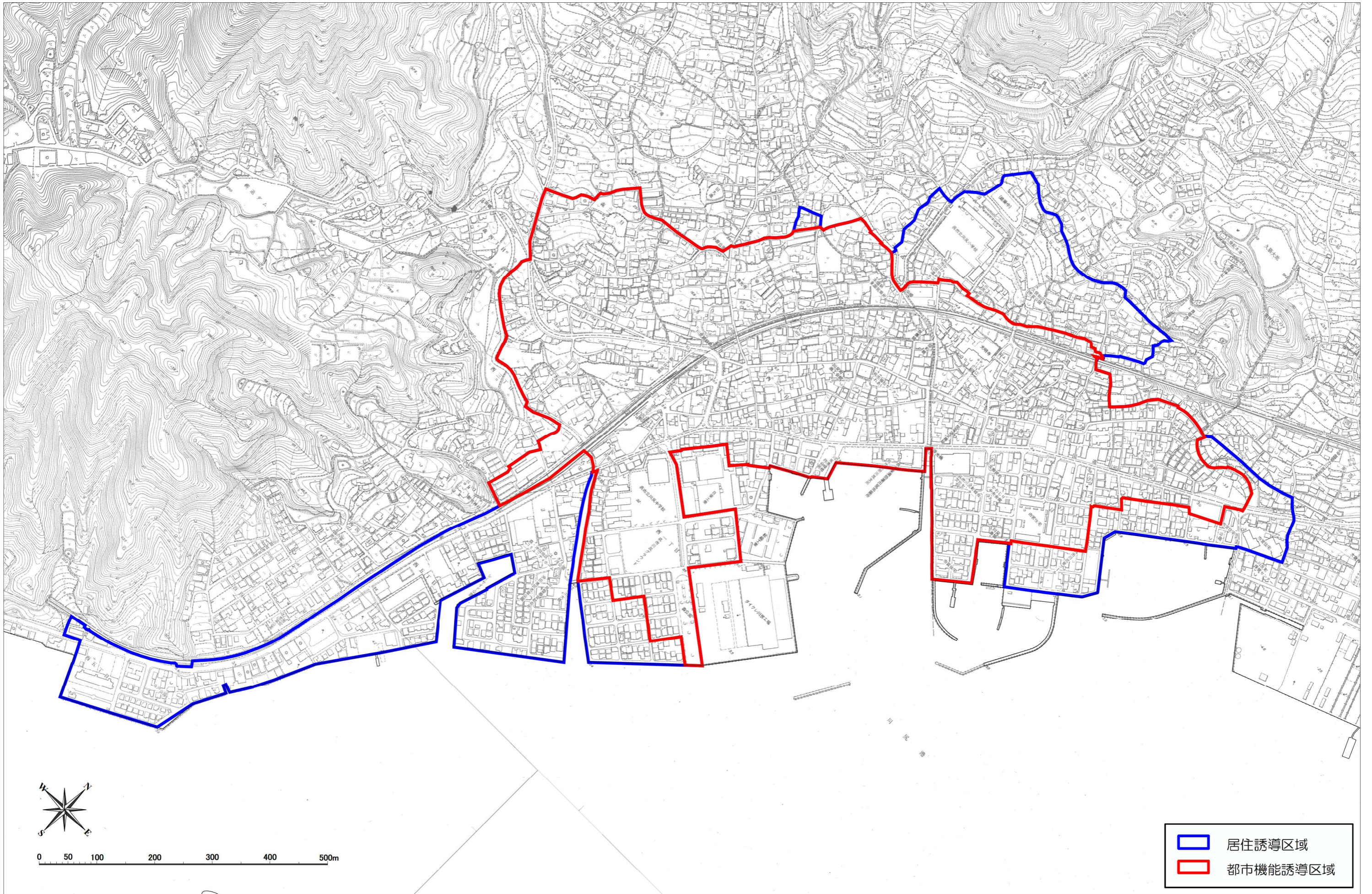
都市機能誘導区域は居住誘導区域に含まれます。また、図面内の土砂災害特別警戒区域や急傾斜地崩壊危険区域は区域外として取り扱います。

■ 都市機能誘導区域と居住誘導区域（郷原地域）



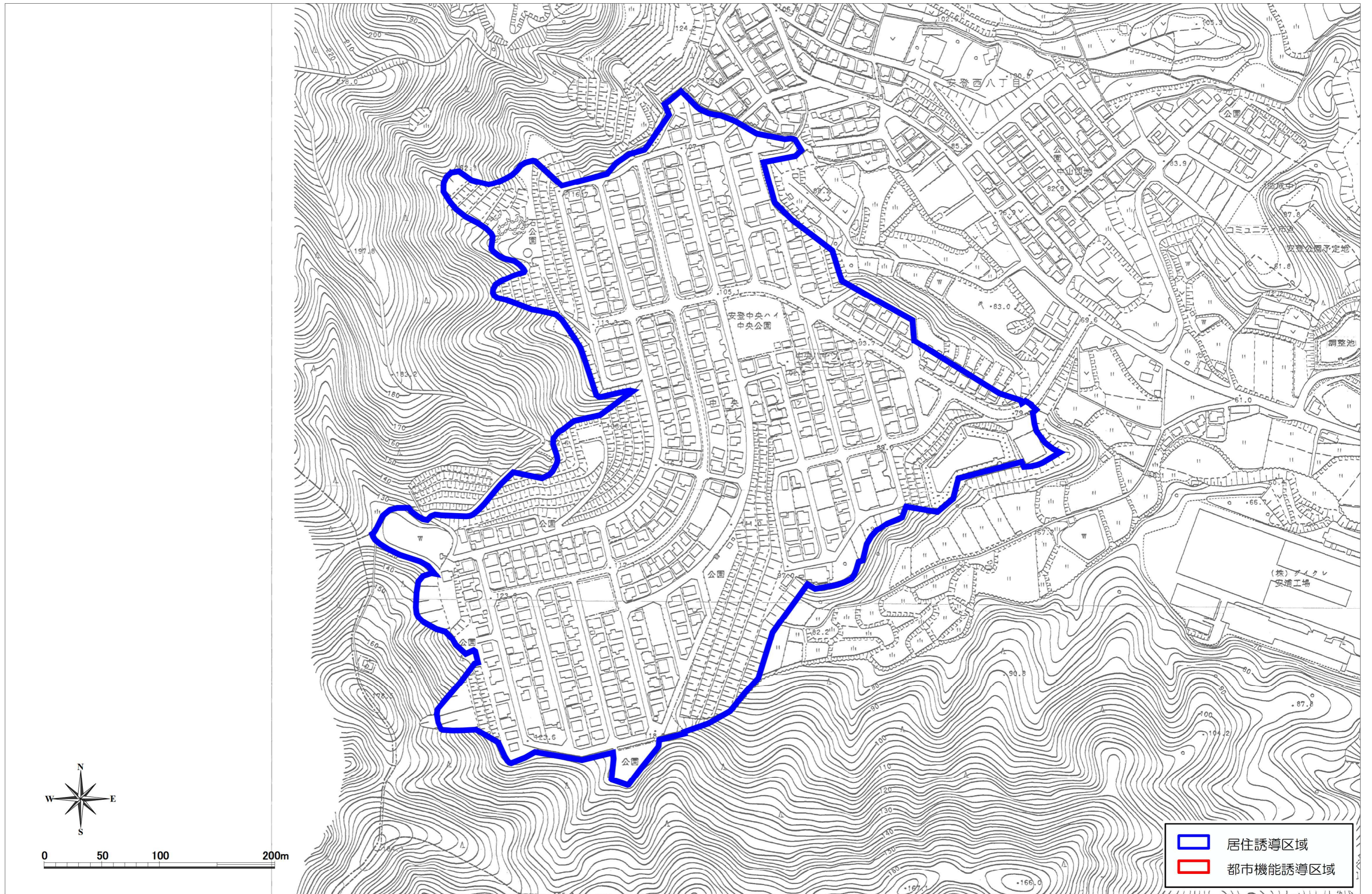
都市機能誘導区域は居住誘導区域に含まれます。また、図面内の土砂災害特別警戒区域や急傾斜地崩壊危険区域は区域外として取り扱います。

■ 都市機能誘導区域と居住誘導区域 (川尻地域)



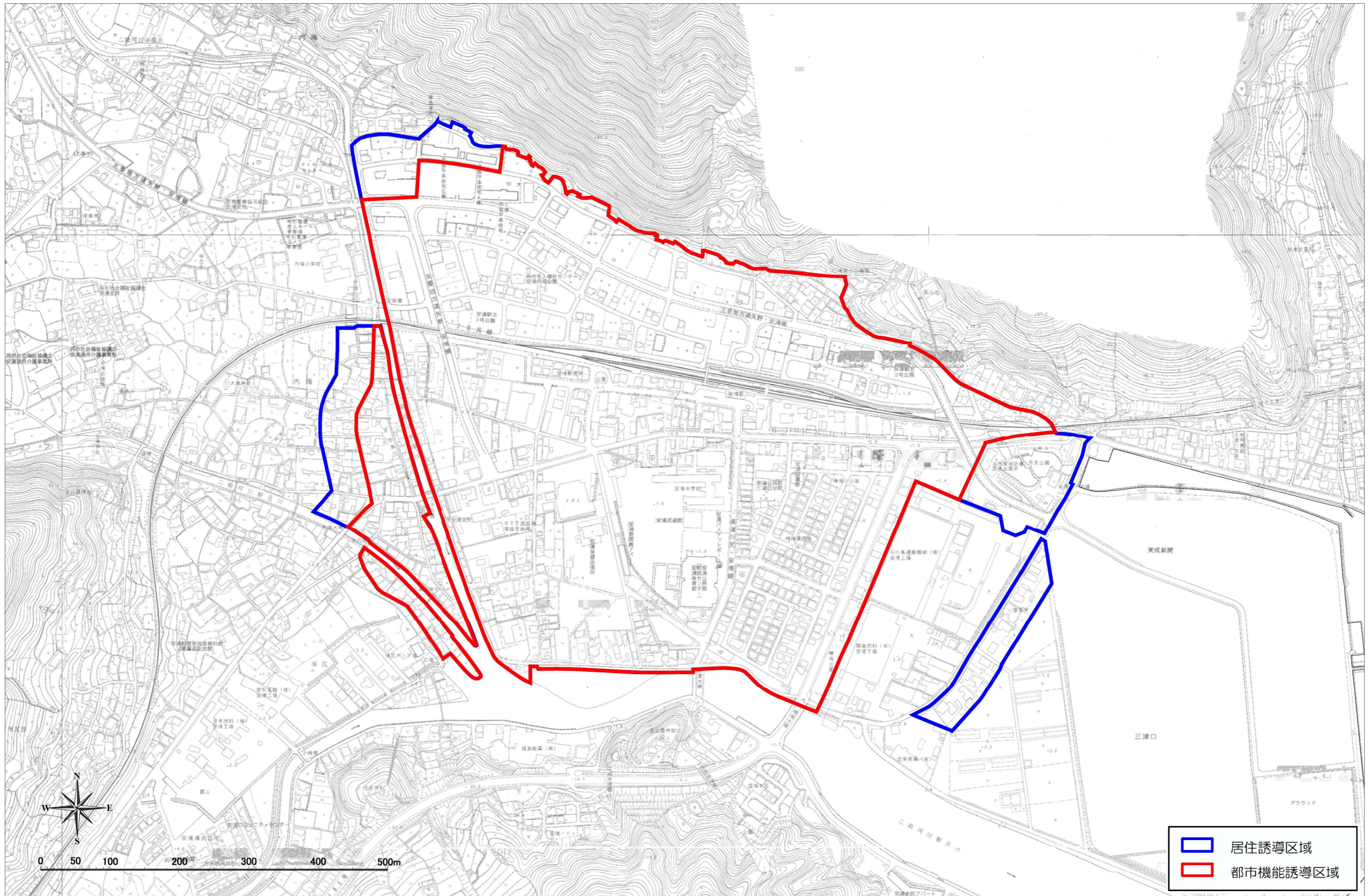
都市機能誘導区域は居住誘導区域に含まれます。また、図面内の土砂災害特別警戒区域や急傾斜地崩壊危険区域は区域外として取り扱います。

■都市機能誘導区域と居住誘導区域（安浦地域（JR安登駅周辺））



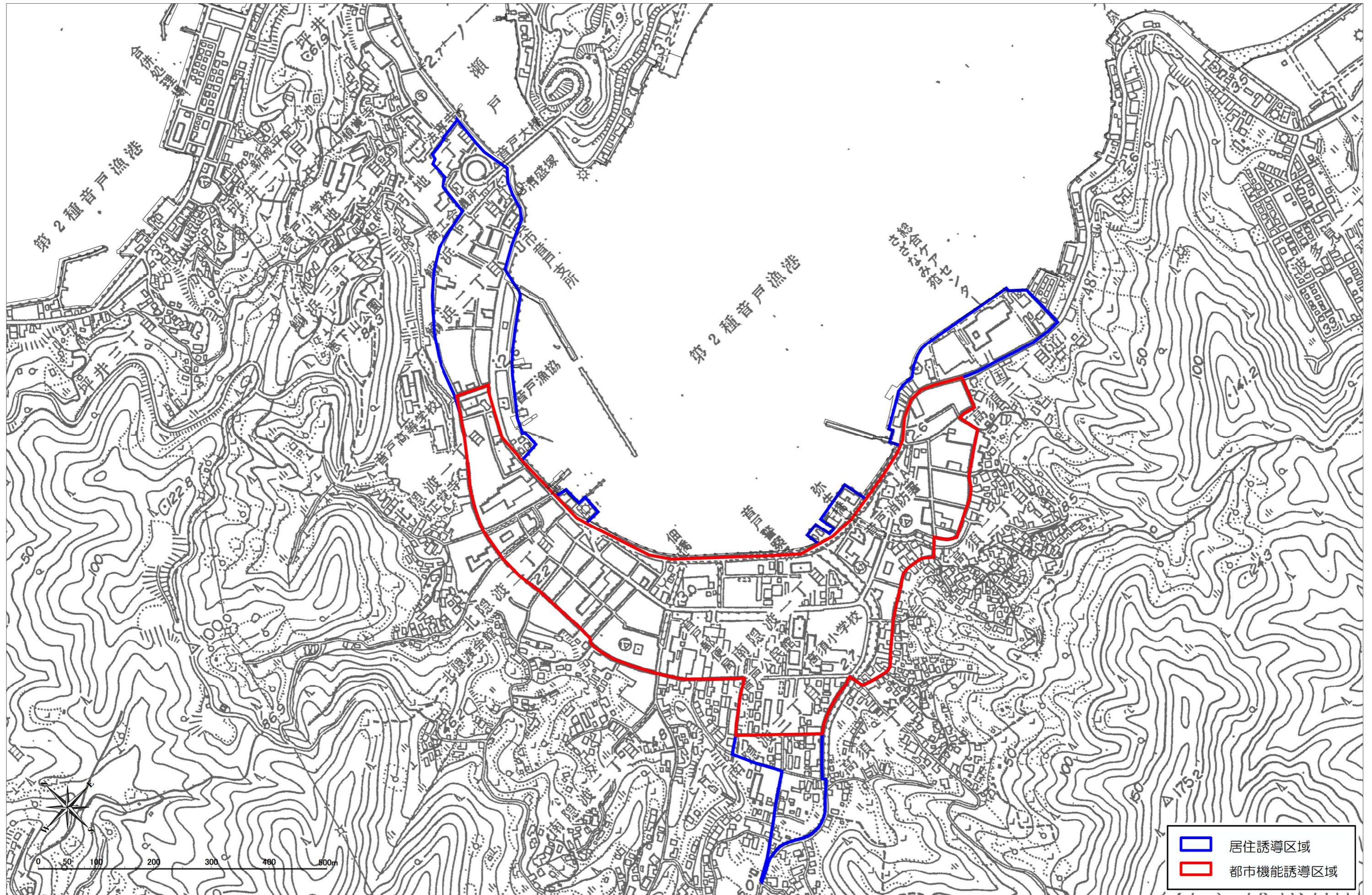
都市機能誘導区域は居住誘導区域に含まれます。また、図面内の土砂災害特別警戒区域や急傾斜地崩壊危険区域は区域外として取り扱います。

■都市機能誘導区域と居住誘導区域（安浦地域（JR安浦駅周辺））



都市機能誘導区域は居住誘導区域に含まれます。また、図面内の土砂災害特別警戒区域や急傾斜地崩壊危険区域は区域外として取り扱います。

■都市機能誘導区域と居住誘導区域（音戸地域）



都市機能誘導区域は居住誘導区域に含まれます。また、図面内の土砂災害特別警戒区域や急傾斜地崩壊危険区域は区域外として取り扱います。