

# オープンデータの活用について

～ 呉に人を呼び込む、新たなオープンデータのかたちを目指して ～

## 現 状

### 一般的なオープンデータの取組

- 呉市では、呉市の公共データを誰もが自由に使用でき、二次利用が可能なかたちで公開するオープンデータの取組を実施
- 本市のデータを利用している旨の表示をすれば、自由に対象データを利用したアプリケーションの開発や印刷物の作成などを行うことが可能

#### 【対象データ】

観光施設利用状況  
(各年度の施設別利用者数)  
各市営駐車場利用状況  
(年度別の利用台数)  
などを公開

- ・ 現在の公開データは、集計結果や特定時点の状況等の静的なデータが中心
- ・ AIの研究・開発の観点からは魅力に乏しい



## 検討の方向性

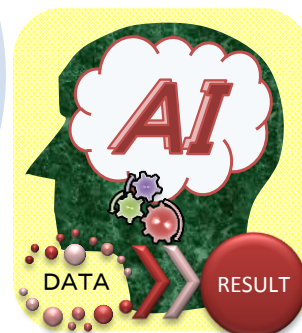
### AI研究所の誘致に向けて

- AIの研究・開発に使われることを念頭に、事業者や研究機関にとって魅力あるデータを提供
- 本市の公共データを格納しているシステム業者等にも協力を求め、これまででない、動的なデータ提供を検討
- これらのデータは、研究・開発を行う事業者等には、本市まで出向いてもらい、本市で取り組んでもらうことを提供条件とする。
- これにより、研究者等が世界中から呉に集まる、呉に人を呼び込む仕組みとしてのオープンデータの活用を目指す。

#### 【対象データ例】

【大和ミュージアム】  
1日ごとの来館者数  
【蔵本駐車場】  
時間ごとの入出庫状況  
など

- ・ 人や物の流れが見えるダイナミックな動的データ
- ・ サービスを開発したいと思える魅力あるデータ



※ 個人を特定できないように加工したデータです。

# 呉氏の使用について

～ 呉氏のイラストデザインをもっと使いやすく ～

## これまでの呉氏の使い方

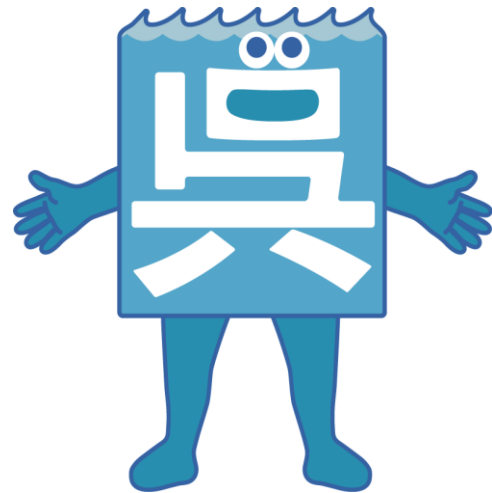
### 1 使用者が事前に呉市に申請

- ・ 使用申請書
- ・ 使用品等の見本

### 2 呉市からデザイナーに確認

### 3 デザイナーが承認

### 4 呉市から使用者に承認



○ 呉氏のイラストデザインを使用する場合、「呉氏キャラクターマニュアル」に基づいて呉市に申請を行い、承認を得ることが必要である。

※ 呉氏の著作権の関係から、使用者が独自にデザインの可変（加工・色変更等）を行うことができず、イラストが正しく使用されているか、呉市及びデザイナーが確認を行う必要がある。



## これからの呉氏の使い方（検討の方向性）

○ 基本デザインの使用について、条件付きで事業者に一般開放。

より気軽に呉氏イラストを使用してもらい、呉のシンボルとして浸透させる。

※ 対象を限定した一般開放に向けて現在調整中（基本デザインの可変は不可）

### 【使用例】

- ・ 店舗の看板
- ・ 店舗のホームページ
- ・ 店舗の装飾（メニュー表など）

### 【看板イメージ】



※ その他の使用については、従来どおり呉市の承認を受ける必要がある。

## 「みなとオアシス」の概要

### ○みなとオアシスとは

- ・地域住民の交流や観光の振興を通じた地域の活性化に資する「みなと」を核としたまちづくりを促進するため、国土交通省が施設を登録するもの

### ○みなとオアシスの担う役割

- ・地域住民、観光客、クルーズ旅客等の交流及び休憩
- ・地域の観光及び交通に関する情報提供
- ・その他（災害時の支援、商業機能 など）

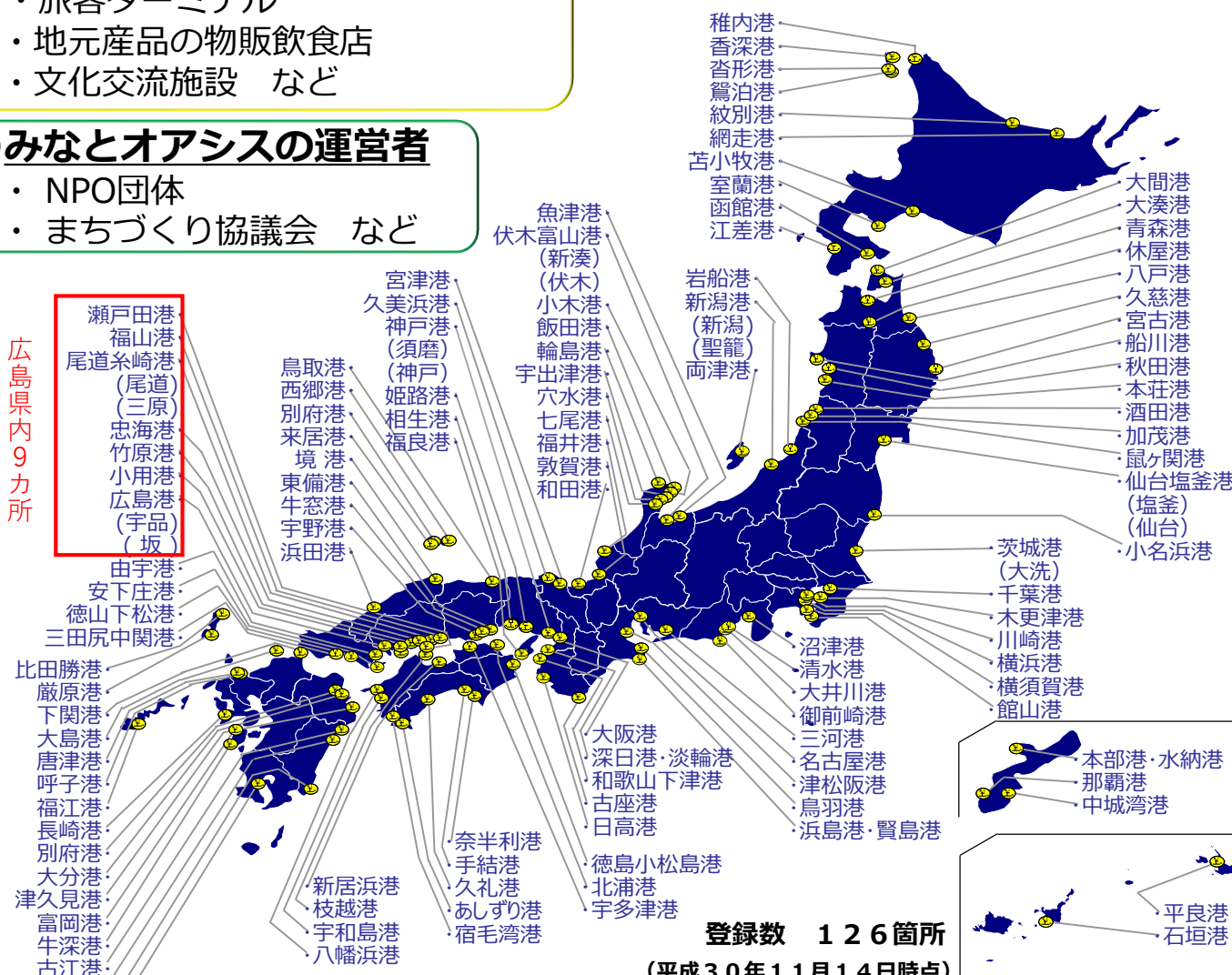
### ○みなとオアシスの構成施設

- ・旅客ターミナル
- ・地元産品の物販飲食店
- ・文化交流施設 など

### ○みなとオアシスの運営者

- ・NPO団体
- ・まちづくり協議会 など

### みなとオアシス所在港湾の一覧



標章  
(シンボルマーク)



構成施設のイメージ



# 「みなとオアシス」活動例（広島県内9カ所）

地域の観光や交通に関する情報を提供したり、イベントの開催や地域の物産品の販売なども行われています。

## サイクリングポートみなとオアシス尾道

- 運営団体：尾道観光協会
- 観光交流拠点として、商業・サービス機能、イベント機能を付加して賑わいの創出をしている。
- 全国初のサイクリスト向けの複合施設の「オノミチ U2」は、民間活力の活用により、既存の県営上屋を再生し、Cafeや雑貨などオリジナリティーのあるコンセプトは、周辺の施設と融合し、市民・来訪者が憩い集う活気ある地域となっている。



尾道駅から東西に細長く続く港湾地区を指定

<https://www.pa.cgr.mlit.go.jp/minatooasis/onomichi/>

## みなとオアシス三原

- 運営団体：みなとオアシス三原運営委員会  
『主な団体：「NPO法人みはらまちづくり兔っ兎（とっと）」』
- 三原港湾ビル1階を一部改装し、船待ちをする旅客にカフェスペースの提供やレンタサイクルを行っている。
- 定期的にマルシェを開催するなどイベントを実施している。



三原駅から商店を抜けた内港エリアを指定

三原浮城祭り」との連携

たこ市と連携

<http://minato-oasis-mihara.info/>

### その他

- みなとオアシス広島
- みなとオアシス瀬戸田
- みなとオアシスただのうみ
- みなとオアシスベイサイドビーチ坂
- みなとオアシスたけはら
- みなとオアシスえたじま
- みなとオアシス潮待ちの港 鞆の浦

※・国土交通省港湾局HP：[http://www.mlit.go.jp/kowan/kowan\\_tk1\\_000001.html](http://www.mlit.go.jp/kowan/kowan_tk1_000001.html)

・一般社団法人ウォーターフロント協会HP：<http://www.waterfront.or.jp/oasis/about.html>

# 呉市社会福祉協議会の 新しい取り組み

～ロボットスーツHAL等の導入～



## 65歳以上の高齢者数

2025年 3,677万人



2040年 3,921万人

介護人材の  
不足

介護量の  
増加

### フレイル予防を促すサイクル

### フレイルサイクル



## HAL 腰タイプ 自立支援用





# サウナの流れ

運動の困難な高齢者や様々な症状に悩まされている方を

対象とした1時間程度のプログラム

主な対象：フレイル高齢者、冷え症に悩まされている方、便秘に悩まされている方、慢性疼痛に悩まされている方、皮膚トラブルに悩まされている方 ...など



体調確認

医学的根拠に基づき  
体調確認をします



遠赤外線  
低温サウナ

15分間  
身体の芯から温めます



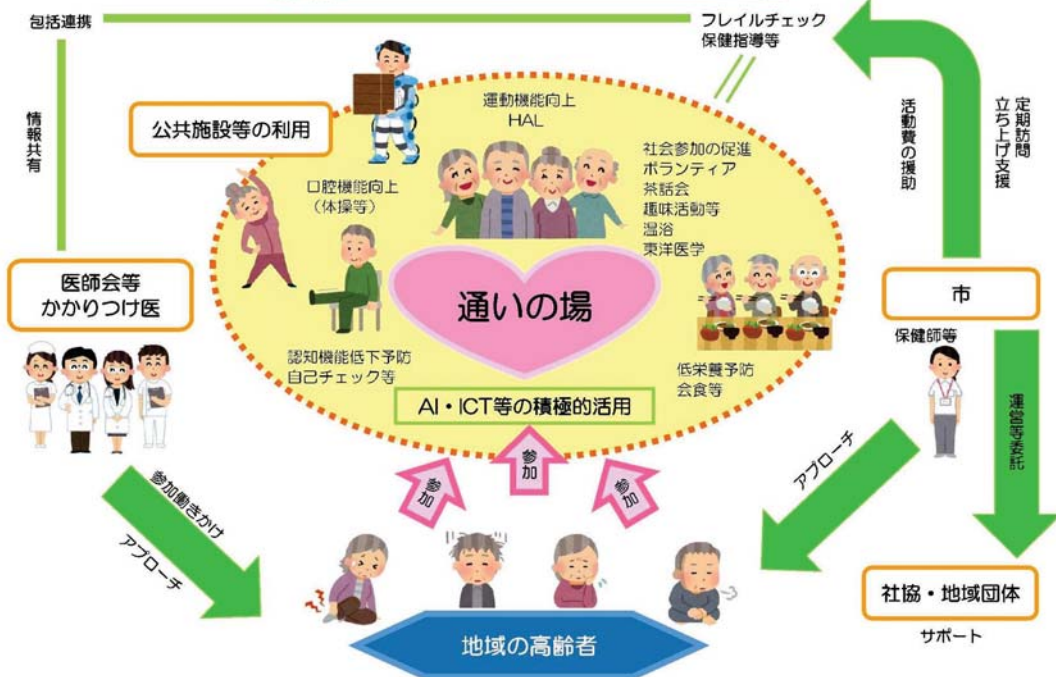
安静保温

30分間  
ベッドで安静になり  
さらに温まります



体調確認

## 健康寿命の延伸（呉モデル）





# 広島大学呉サテライトの設置について

## 1 目的

呉市と広島大学は、これまでも、包括連携協定に基づき、様々な取組で連携してきましたが、時代を先取る事業の創出や次代を切り拓く人材の育成に向けて、起業支援や社会人講座などの新たな取組を展開するとともに、更なる連携の深化を図るため、平成31年1月30日に広島大学呉サテライトを開設したものです。

### 広島大学とのこれまでの連携状況

【包括連携協定の締結】 平成18年 1月11日

【連携事業】 (主なもの)

- ・ イノシシ被害防御対策の開発に関する研究 (H21～H23)
- ・ 慢性腎臓病の重症化予防プログラムに関する研究 (H25・H26・H28)

ほか

## 2 設置概要

- (1) 名称 広島大学呉サテライト
- (2) 場所 呉市役所本庁舎 4階 (別図参照)
- (3) 設置年月日 平成31年1月30日

## 3 事業内容

呉市と広島大学の共同事業として、次の事業を展開

- ・ 起業支援
- ・ 市民や民間企業からの総合相談
- ・ 公開講座、講演会等の開催
- ・ 大学の活動などの情報発信
- ・ そのほか、社会課題の解決に向けた呉市と広島大学との連携事業

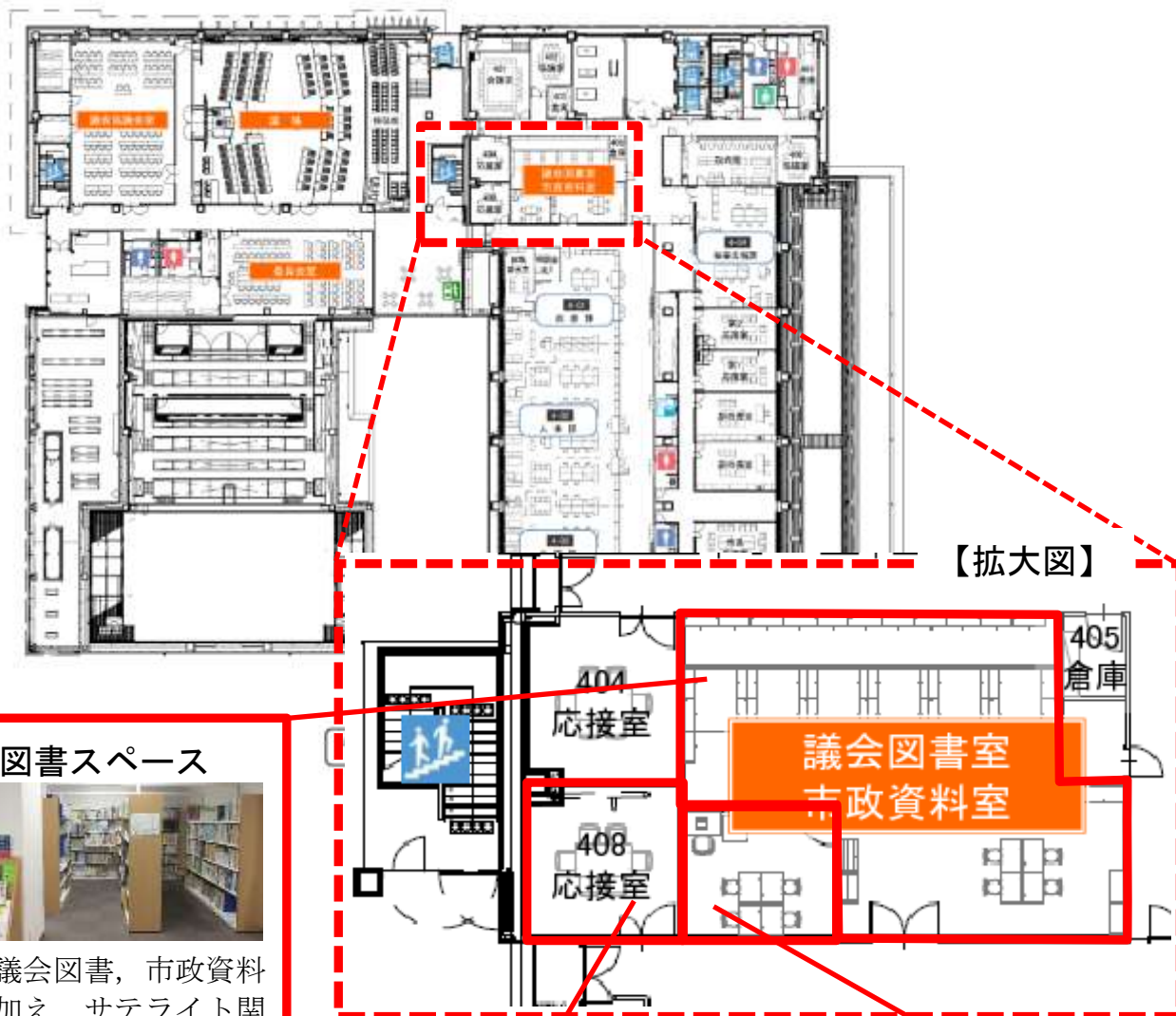
### 共同事業の方法

- ・ 呉市と広島大学の双方が、連携窓口を設置  
【連携窓口】 呉市大学等誘致推進室 (企画課内)  
広島大学社会産学連携室
- ・ 施設、器材、蔵書等を必要に応じて共同利用
- ・ 公開講座等の開催に当たっては、広島大学から講師を派遣
- ・ 呉市大学等誘致推進室 (企画課内) 職員 1名を兼務で配置予定

## 4 今後の予定

- ・ 3月7日 (木) 開設記念シンポジウム ～サテライトに期待するもの～  
(開会18:30～ / 場所 くれ絆ホール)
- ・ 3月頃～ トライアル公開講座の開催
- ・ 5月頃～ 公開講座等の開催

【呉市役所 4階平面図】



**図書スペース**



議会図書，市政資料に加え，サテライト関係の図書や資料を置きます。

**ミーティングルーム**



小規模なゼミやワークショップ，学生のミーティングなどに利用します。

**呉サテライトオフィス**



市民や企業からの相談受付，サテライトの情報発信等を行います。職員は常駐しませんが，大学等誘致推進室（企画課内）の職員が兼務で対応します。

- ※ 呉サテライトオフィス及び図書スペースは，呉市役所，呉市議会及び広島大学の共同利用とします。
- ※ セミナーや社会人講座を開催する場合は，本庁舎内の会議室等を活用します。