

第1回 くれワンダーランド構想推進会議

基礎データ

呉市の概要



■人口等

【人口】 228,552人

【世帯数】 97,412世帯

【高齢化率】 33.6%

(出典：H27国勢調査)

■地勢

【市域面積】 約 353km²

【海岸線延長】 約 300km

※日本一海岸線が長い市です。

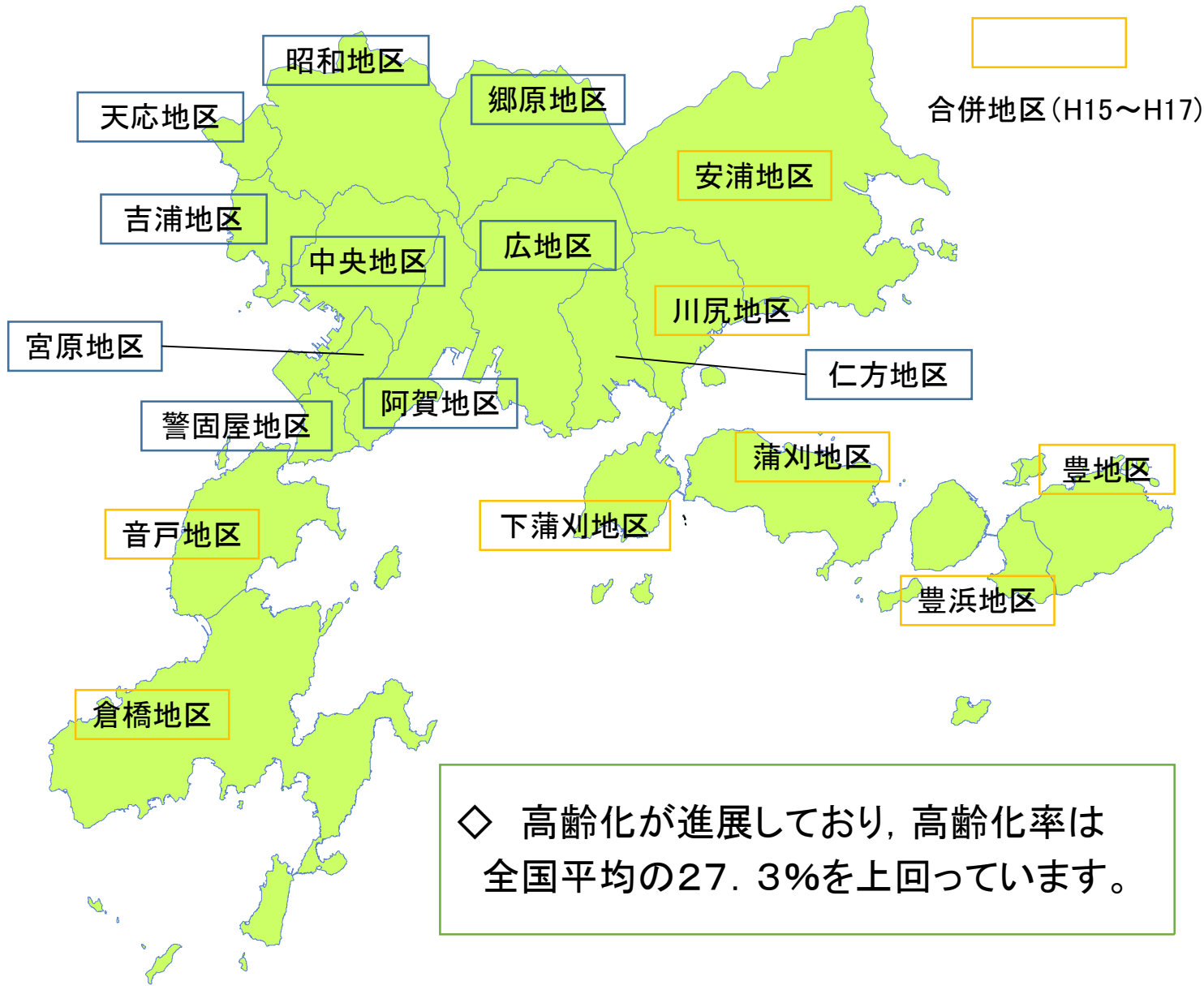
■歴史

- | | |
|--------|------------|
| 明治22年 | 呉鎮守府開庁 |
| 35年 | 市制施行 |
| 昭和18年 | 人口40万人を超える |
| 平成12年 | 特例市指定 |
| 15~17年 | 8町との合併 |
| 28年 | 中核市へ移行 |

■主要産業

・造船, 鉄鋼, 機械金属, パルプ産業等

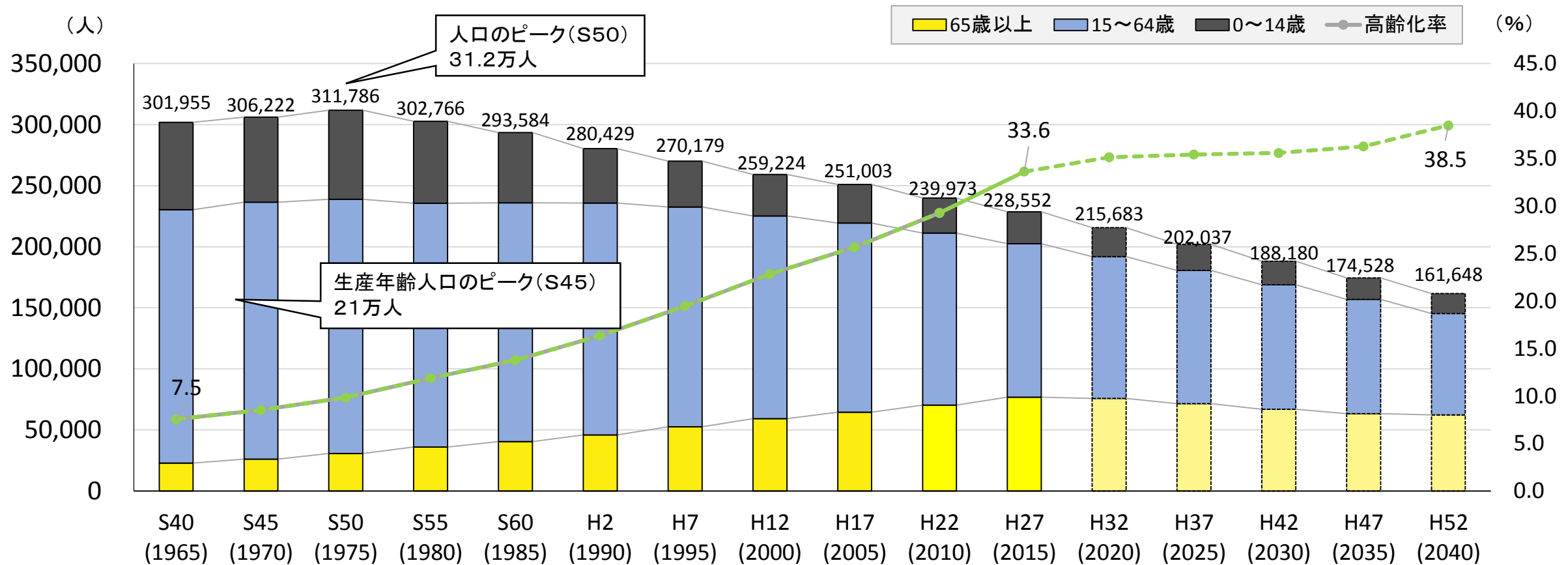
地区別人口・高齢化率



地区	地区人口(人)	高齢化率(%)
中央	52,248	33.3
吉浦	10,297	33.7
警固屋	4,737	45.1
阿賀	16,140	35.4
広	46,350	24.2
仁方	6,351	35.7
宮原	7,309	36.6
天応	4,018	34.7
昭和	33,237	32.4
郷原	5,076	27.5
下蒲刈	1,463	48.9
川尻	8,372	35.5
音戸	11,643	40.8
倉橋	5,391	48.9
蒲刈	1,662	56.8
安浦	10,861	36.9
豊浜	1,489	66.9
豊	1,908	65.6
合計	228,552	33.6

呉市の人口推移・将来人口推計

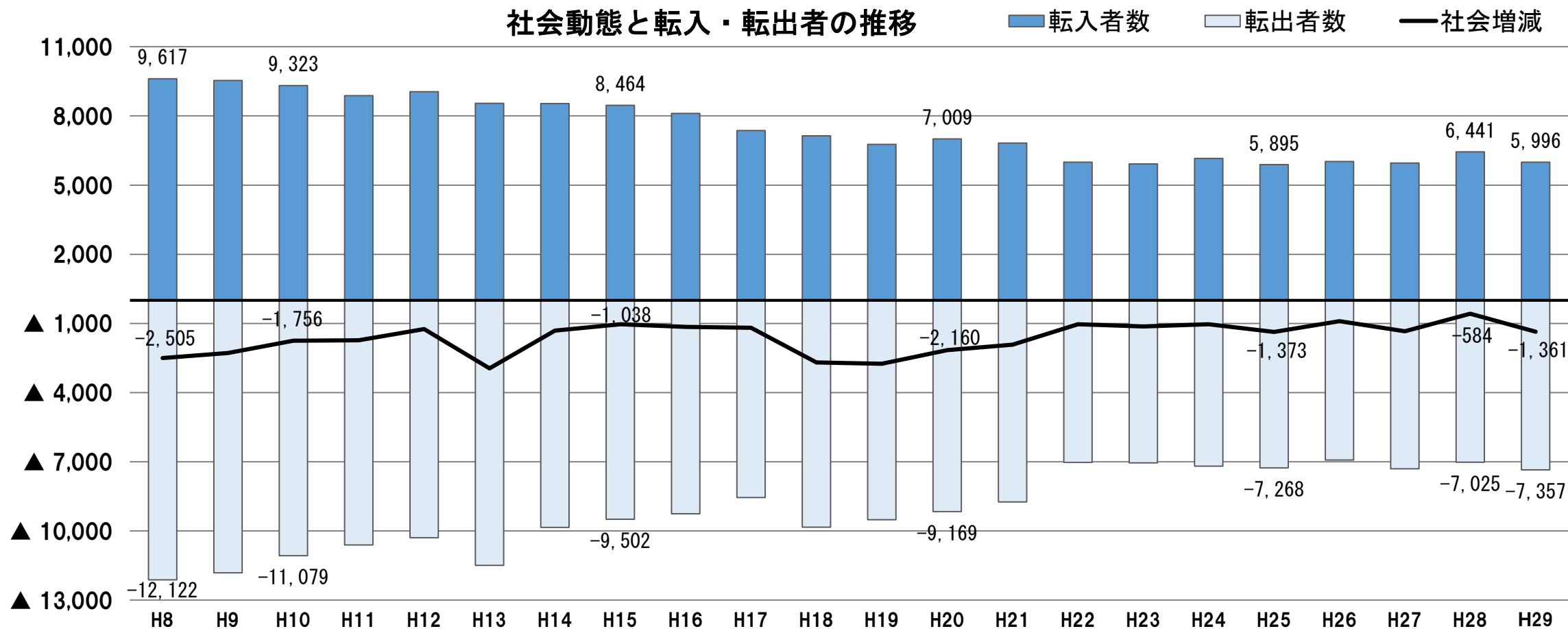
- ◇ 呉市の人口は、S50年の約31.2万人をピークに減少しています。
- ◇ H52年には人口は、約16万人にまで減少し、高齢化率は38.5%まで上昇することが推計(社人研)。特に生産年齢人口の減少が大きな課題となっています。



出典: H27まで国勢調査, H32以降は国立社会保障・人口問題研究所日本の地域別将来推計人口

呉市の人口移動

◇ 最近の転入・転出者数の推移を見ると、転出数が転入数を上回っており、毎年1,000人前後の社会減が続いています。

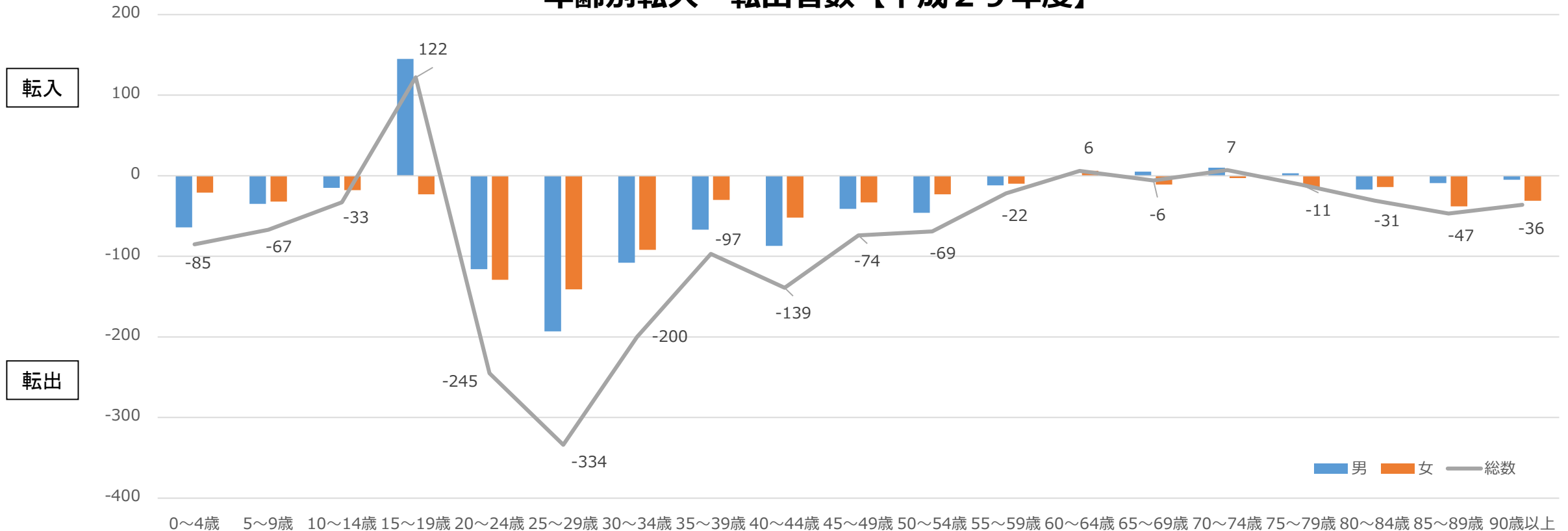


呉市の人口移動

◇ 転入・転出者数を年齢別に見ると、若年層(20歳～39歳)の転出が顕著にあらわれており、仕事や婚姻による転出が主な要因となっています。

転入・転出(人)

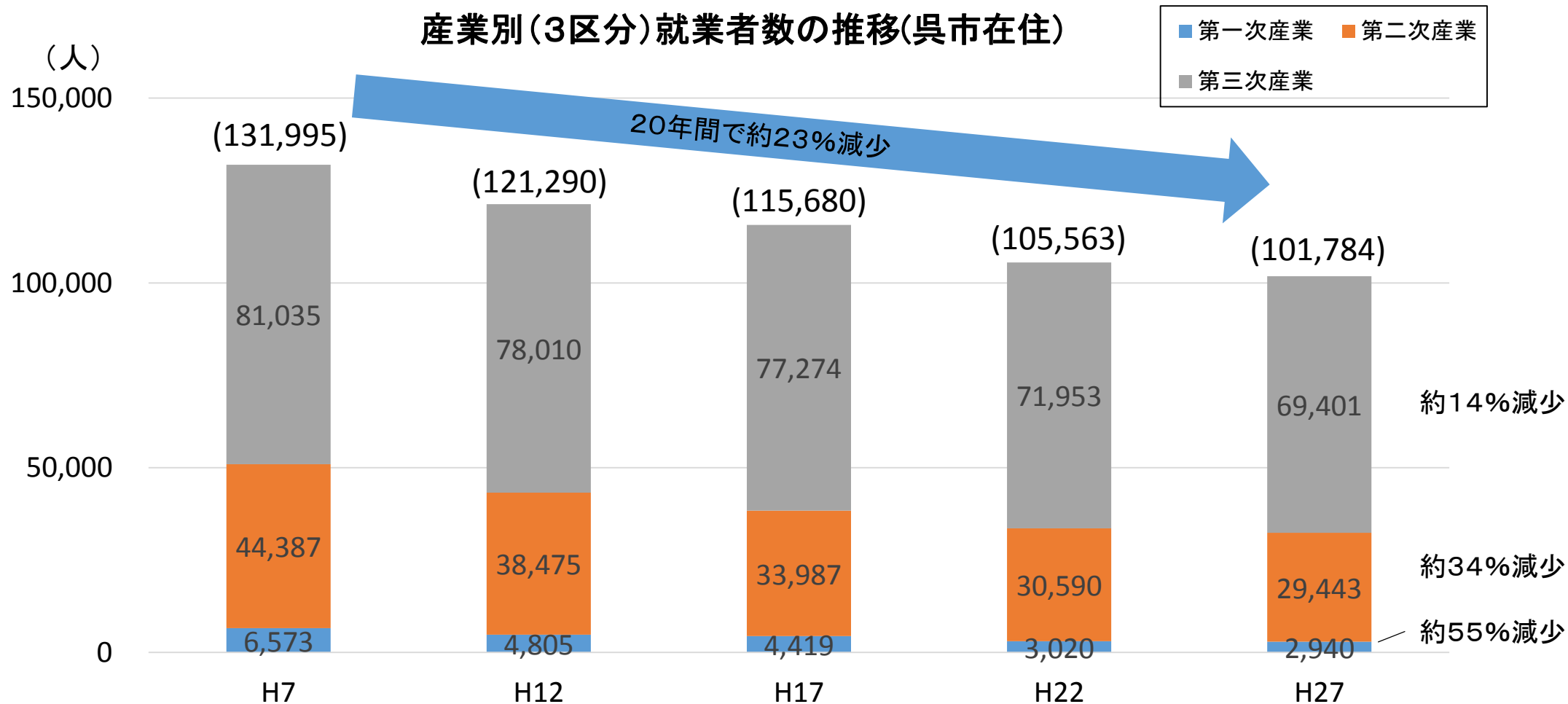
年齢別転入・転出者数【平成29年度】



出典:住民基本台帳人口移動報告

呉市の産業別就業者数

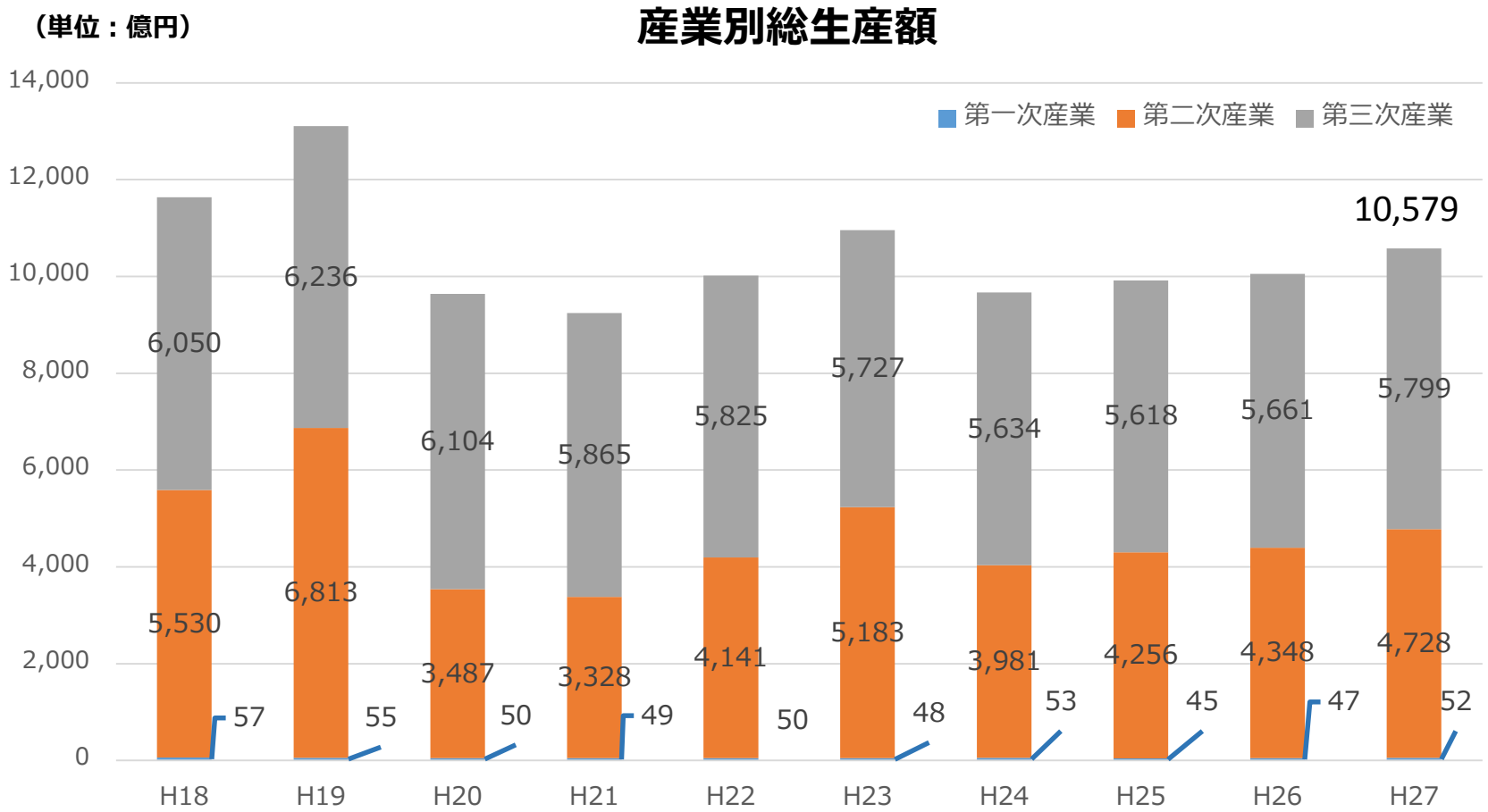
- ◇ 第一次, 第二次, 第三次産業いずれの就業者数も近年減少傾向にあります。
- ◇ 特に, 第一次の就業者数は, 20年間(H7~H27)で約55%と大きく減少しています。



出典: 国勢調査

呉市の産業別総生産額

- ◇ 第一次産業の割合は、約0.5%と低い数値となっています。
- ◇ 第二次産業の割合は約45%であり、広島県全体の約33%を大きく上回っています。
- ◇ 逆に、第三次産業の割合は約55%であり、広島県全体の約67%を大きく下回っています。



広島県産業別総生産額(H27)		
第一次産業	710億円	(0.6%)
第二次産業	38,972億円	(32.8%)
第三次産業	79,038億円	(66.6%)
合計	118,720億円	(100%)

約55%

約45%

約0.5%

出典：広島県市町民経済計算

起業・創業の課題(全国調査)

◇ 全国の起業準備者が、現在、起業できていない大きな理由は、「資金調達の不足」、「ノウハウの不足」となっています。

男女・年代別に見た、起業準備者が起業できていない理由

		第1位	第2位	第3位	第4位	第5位
男性	34歳以下 (n=166)	資金調達ができていない (31.9%)	事業に必要な専門知識、経営に関する知識・ノウハウの不足 (16.9%)	周囲(家族・親戚、友人・知人、起業家・経営者等)に反対されている(16.3%)	起業への不安(収入の減少、失敗時のリスク等) (13.9%)	量的な労働力が確保できていない (12.7%)
	35～59歳 (n=259)	資金調達ができていない (34.7%)	事業に必要な専門知識、経営に関する知識・ノウハウの不足 (16.6%)	起業への不安(収入の減少、失敗時のリスク等) (15.1%)	質の高い人材(経理、営業、技術等)が確保できていない (12.7%)	販路開拓・マーケティングができていない (12.4%)
	60歳以上 (n=88)	資金調達ができていない (31.8%)	事業に必要な専門知識、経営に関する知識・ノウハウの不足 (21.6%)	起業への不安(収入の減少、失敗時のリスク等) (18.2%)	周囲(家族・親戚、友人・知人、起業家・経営者等)に反対されている(12.5%)	具体的な事業化の方法が分からない (11.4%)
女性	34歳以下 (n=169)	資金調達ができていない (31.9%)	事業に必要な専門知識、経営に関する知識・ノウハウの不足 (21.6%)	家庭環境の変化(結婚・出産・介護等) (17.8%)	起業への不安(収入の減少、失敗時のリスク等) (17.2%)	事業に必要な免許・資格が取得できていない (16.6%)
	35～59歳 (n=228)	資金調達ができていない (30.3%)	起業への不安(収入の減少、失敗時のリスク等) (19.7%)	事業に必要な専門知識、経営に関する知識・ノウハウの不足 (19.3%)	家庭環境の変化(結婚・出産・介護等) (12.7%)	製品・商品・サービス等の開発ができていない (11.4%)
	60歳以上 (n=49)	資金調達ができていない (26.5%)	販路開拓・マーケティングができていない (26.5%)	事業に必要な専門知識、経営に関する知識・ノウハウの不足 (20.4%)	健康・体調面の不安 (18.4%)	起業への不安(収入の減少、失敗時のリスク等) (16.3%)

市内企業の経営上の課題

◇ いずれの区分でも「従業員の確保」、「人材育成」など、「ヒト」の不足が経営上の課題となっています。

業種別

【製造業】

上位	経営上の課題	全体割合
1位	従業員の確保	57.50%
2位	人材育成	54.80%
3位	設備更新	35.60%

【運輸業】

上位	経営上の課題	全体割合
1位	従業員の確保	80.00%
2位	人材育成	65.00%
3位	売上げの停滞・減少	25.00%

【その他】

上位	経営上の課題	全体割合
1位	従業員の確保	52.20%
2位	人材育成	52.20%
3位	人手不足	43.50%

従業員数別

【1～5人】

上位	経営上の課題	全体割合
1位	後継者の確保	50.00%
1位	売上げの停滞・減少	50.00%
3位	人材育成	25.00%

【6～29人】

上位	経営上の課題	全体割合
1位	従業員の確保	66.70%
2位	人材育成	43.80%
3位	人手不足	37.50%

【30～99人】

上位	経営上の課題	全体割合
1位	人材育成	66.70%
2位	従業員の確保	58.30%
3位	販路開拓	33.30%

【100人以上】

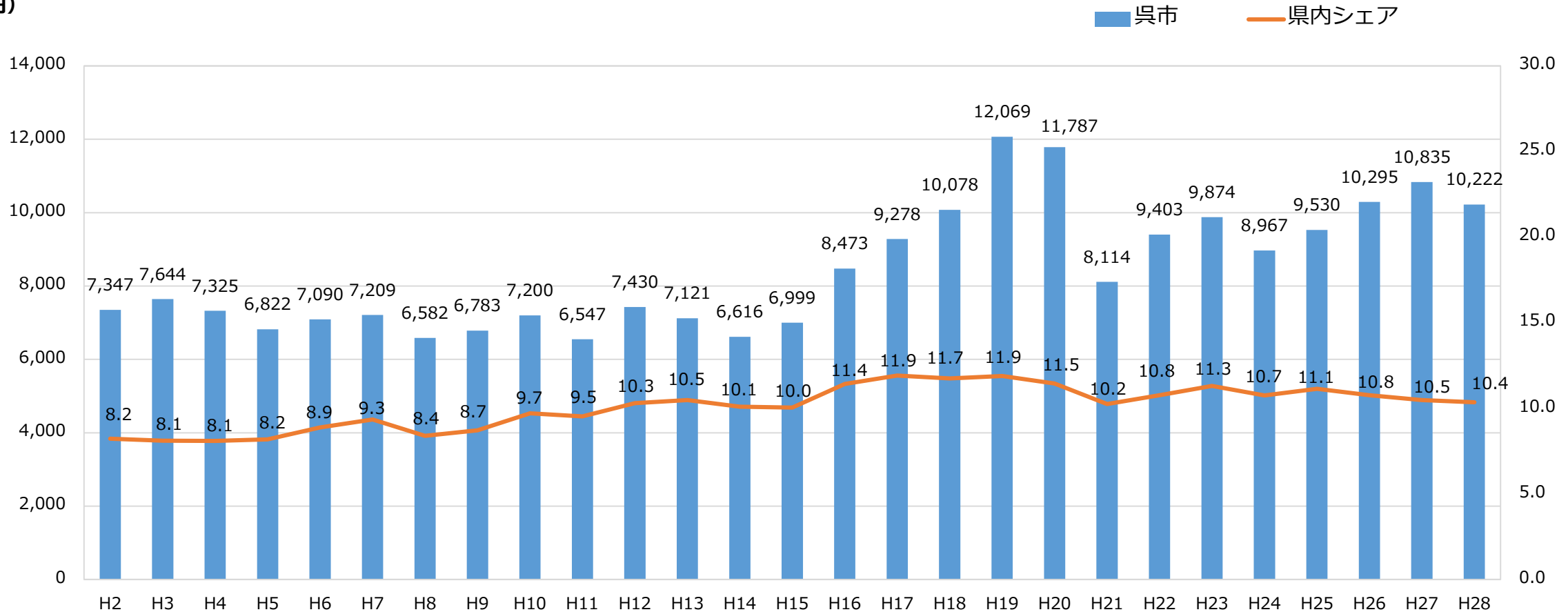
上位	経営上の課題	全体割合
1位	人材育成	77.30%
2位	従業員の確保	68.20%
3位	設備更新	36.40%

出典： 呉市内企業経営動向アンケート調査（H29.8月）

呉市の製造品出荷額の推移

- ◇ 製造品出荷額等(従業者4人以上の事業所)は、約1兆円(H26)であり、近年微増の傾向にあります。
- ◇ 県内シェアは、約10%で推移しています。

(億円)

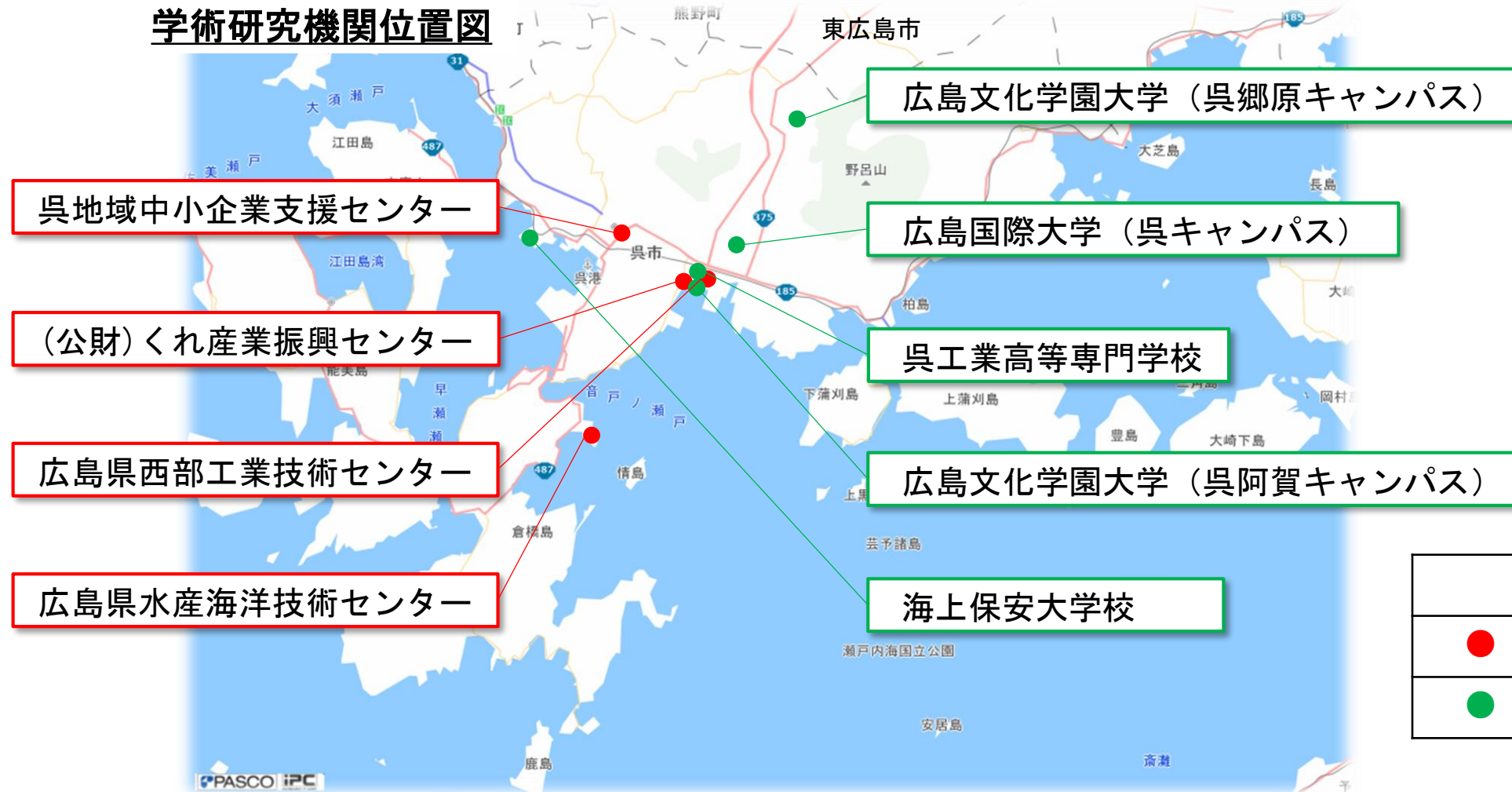


出典:工業統計調査

呉市の学術研究機関

- ◇ 呉市には、広島国際大学や広島文化学園大学、呉工業高等専門学校などの高等教育機関が立地していますが、広島市と比べると少ない状況です。
- ◇ (公財)くれ産業振興センターをはじめ産業支援機関、試験研究機関が立地していますが、東広島市や広島市と比べると少なく、国の研究機関もない状況です。

学術研究機関位置図



凡 例	
●	試験研究機関
●	高等教育機関

呉市の医療

◇ 呉市には、呉医療センター、呉共済病院、中国労災病院など高度な医療に対応できる医療施設が多数立地しており、人口10万人当たりの病床数は、全国、広島県全体を大きく上回っています。ただし、呉市だけではなく、東広島市や江田島市、熊野町など近隣市町からの利用も多い状況です。

医療施設の立地状況【H28年】

項目	全国	広島県	呉市
病院数	8,442	244	26
病院の病床数	1,560,005	40,404	4,295
病院の人口10万人当たり 病床数	1,229.8	1,424.2	1,851.3
一般診療所数	101,529	2,572	238
一般診療所の病床数	103,451	3,081	258
一般診療所の人口10万人 当たり病床数	81.5	108.6	111.2

【病院】

20床以上の病床を有する医療施設

【一般診療所】

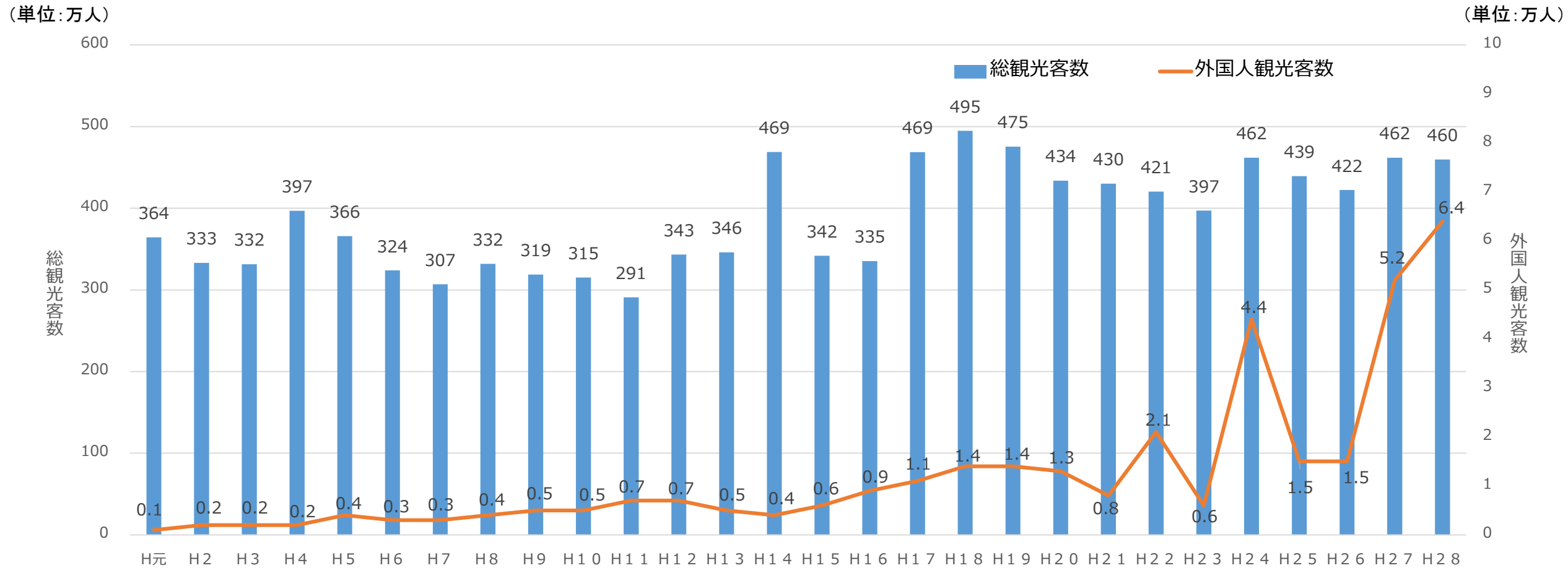
病床を有さない又は19床以下の病床を有する医療施設

※医療法による区分

出典：医療施設(動態)調査

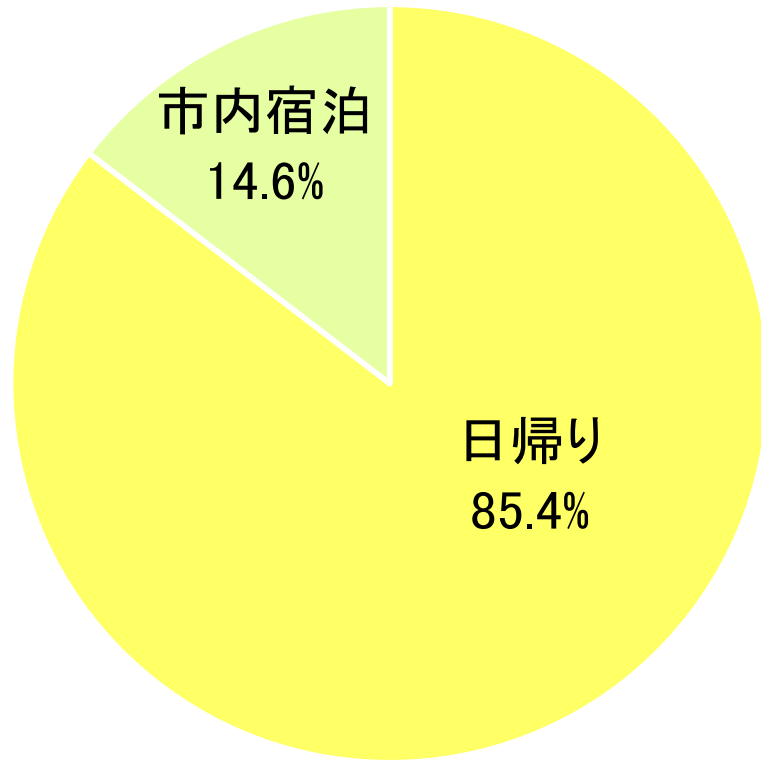
呉市の観光客数

- ◇ 呉市を訪れる総観光客(入込観光客・地元観光客)は、約460万人(H28)であり、訪日外国人旅行者の増加等により日本全体の観光者数が増加傾向にある中、横ばいで推移しています。
- ◇ 外国人観光客数は6.4万人(1.4%)で、広島県平均(総観光客数の約3%)より低い割合となっています。

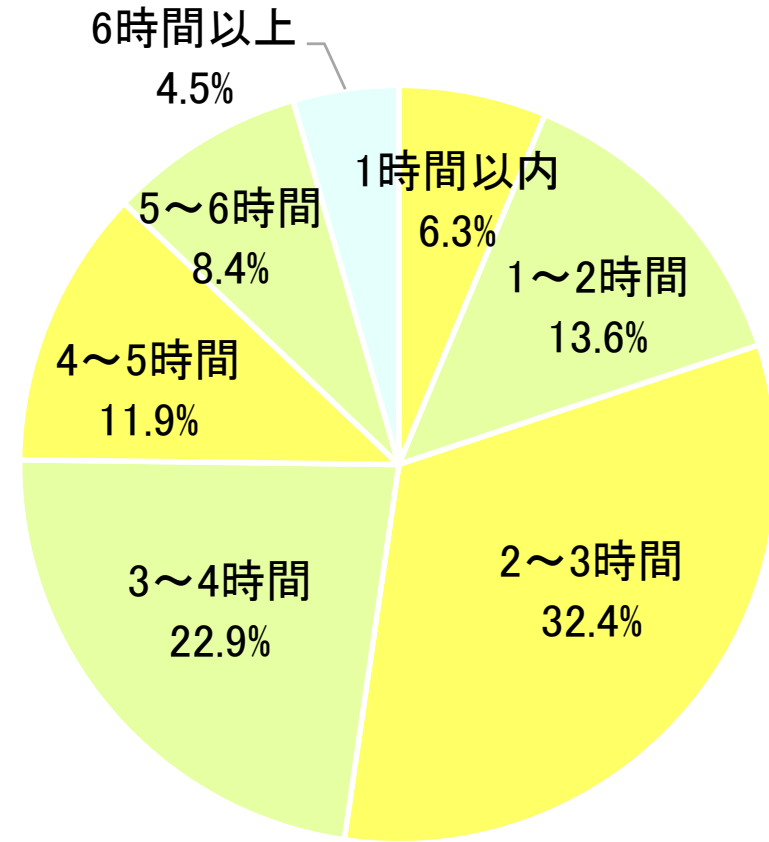


観光客の滞在状況

- ◇ 呉市への来訪者は、約85%が日帰り客であり、市内へ宿泊される方が非常に少ない状況です。
- ◇ 日帰り観光客の4分の3が4時間未満の滞在となっています。



来訪者の市内宿泊状況



日帰り観光客の市内滞在時間

呉市の主な観光施設

◇ 呉市には、年間約100万人が訪れる呉海事歴史科学館(大和ミュージアム)をはじめ、海上自衛隊呉史料館(てつのくじら館)、入船山記念館(旧呉鎮守府司令長官官舎)など旧海軍の歴史を感じさせる多くの観光資源がありますが、観光客の多くは日帰りの状況です。

観光施設位置図



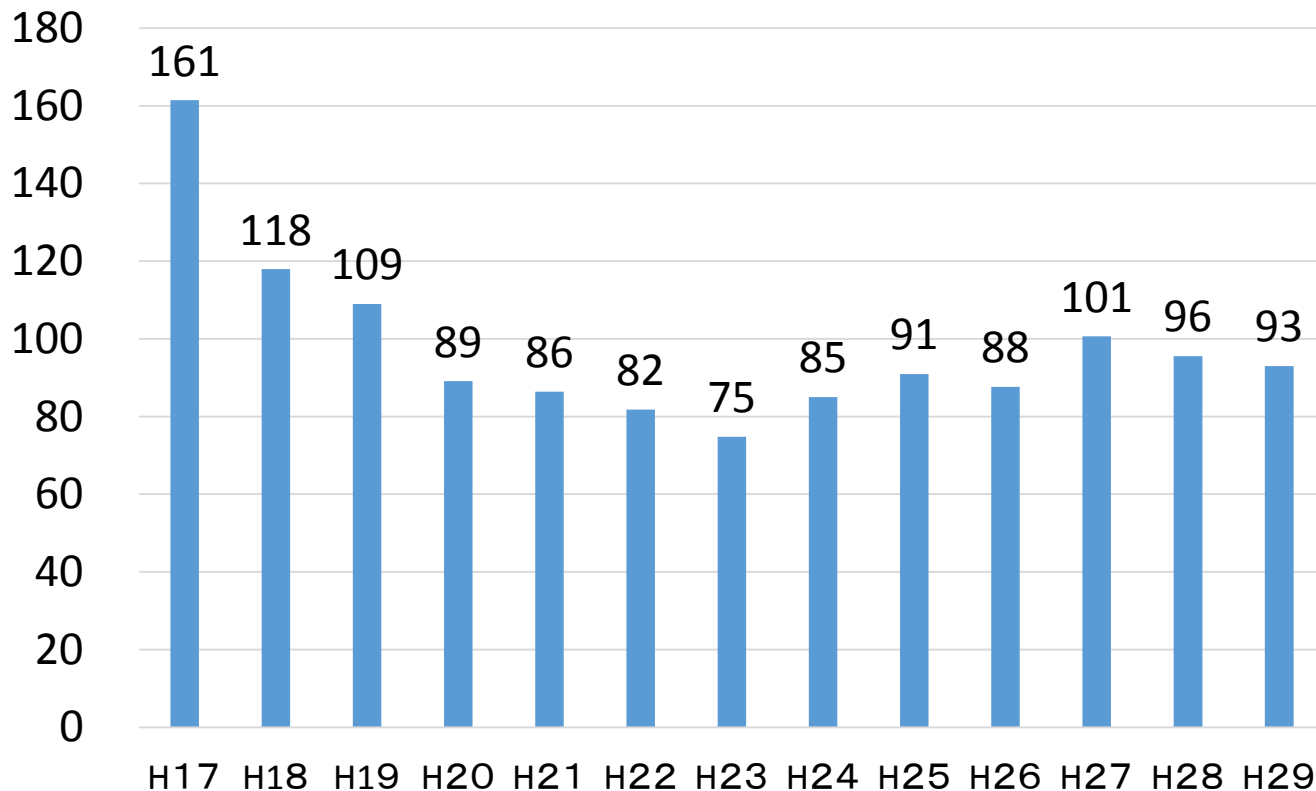
※ 下段の数値は、入館者・利用者数を示す。(数値を表示していない観光地は計測できていない箇所)

大和ミュージアム来館者数

- ◇ 大和ミュージアムの来館者数は、H17年のオープン当時からは減少しているものの概ね100万人の来館者数を維持しています。
- ◇ 来館者アンケートによると、約8割の方が県外から訪れています。(海外来訪者 約2%) ただし、来館者の多くは市内に宿泊していない状況です。

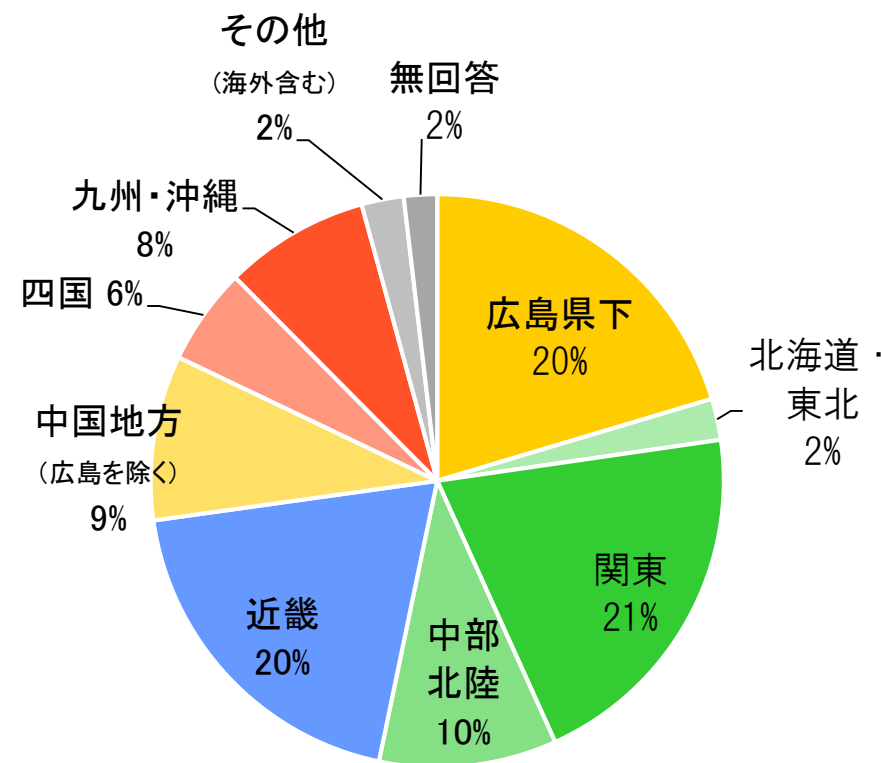
(単位:万人)

大和ミュージアム来館者数



出典:大和ミュージアム調べ

来館者居住地



出典:H28来館者アンケート 17

宿泊施設の状況

- ◇ 市内の宿泊施設は139施設(客室数2,198)となっています。(平成29年度末現在)
- ◇ 市中心部の宿泊施設の稼働率は、平成27年で約80%であり、若干不足しています。なお、ビジネス客の利用が、広島県全体でも全体の7割程度(平成28年観光庁宿泊旅行統計調査報告)とされていることから、観光客が利用できる客室はあまりない状況です。

※ 一般的に、稼働率85%を超えるとほぼ満室の状態と言われ、75%程度が宿泊客がストレス無く宿泊予約ができる状況とされている。

(平成29年度末現在)

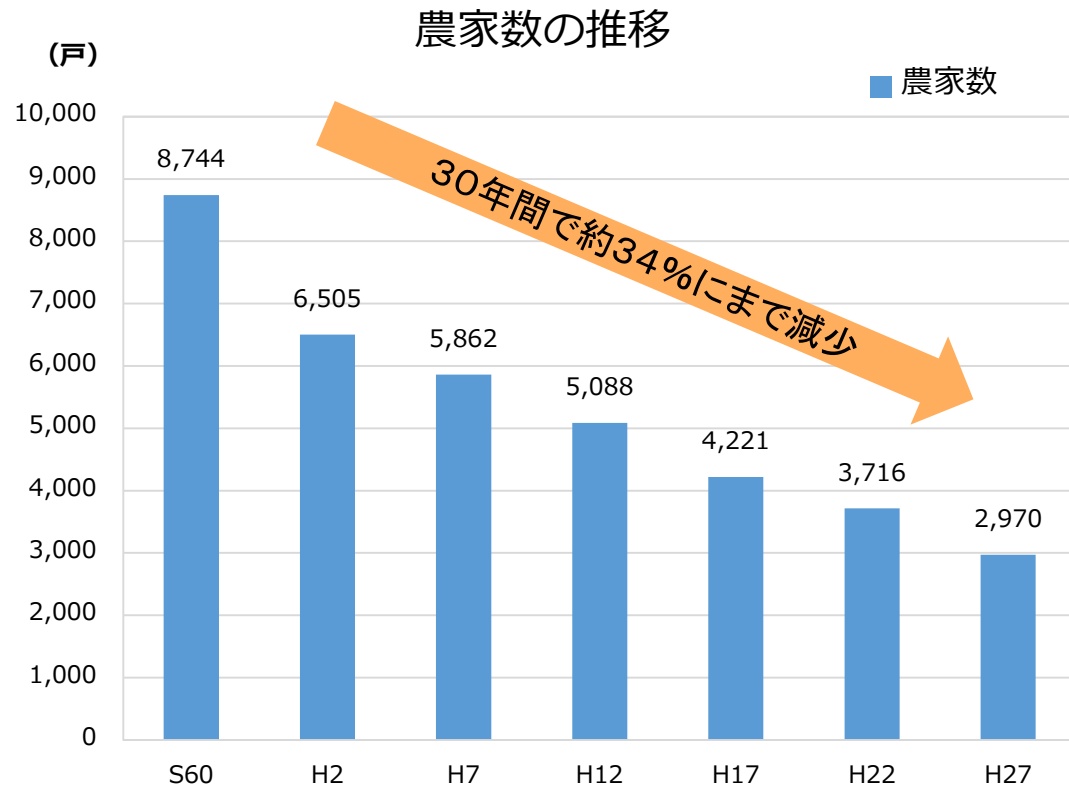
区分	施設数	客室数	収容人数
ホテル・旅館	81	1,860	3,548
簡易宿所	58	338	1,605
合計	139	2,198	5,153

※ホテル、旅館、簡易宿所の区分は、旅館業法の区分

出典:呉市保健所

呉市の農業

- ◇ 呉市の農家数は、30年間(S60~H27)で約34%にまで減少しており、高齢化や新たな担い手の不足等が課題となっています。
- ◇ 一方で、レモンなどのかんきつ類、お宝トマトなどのブランド化に取り組んでおり、全国に誇れる数多くの農産物がありますが、例えば、広カンランは農家1戸当たりの所得が少なく、経営が成り立ちにくい状況です。このほか、所得の多い農家が多く栽培している作物としては、ネギ、ランがあります。



出典：農林業センサス



レモン

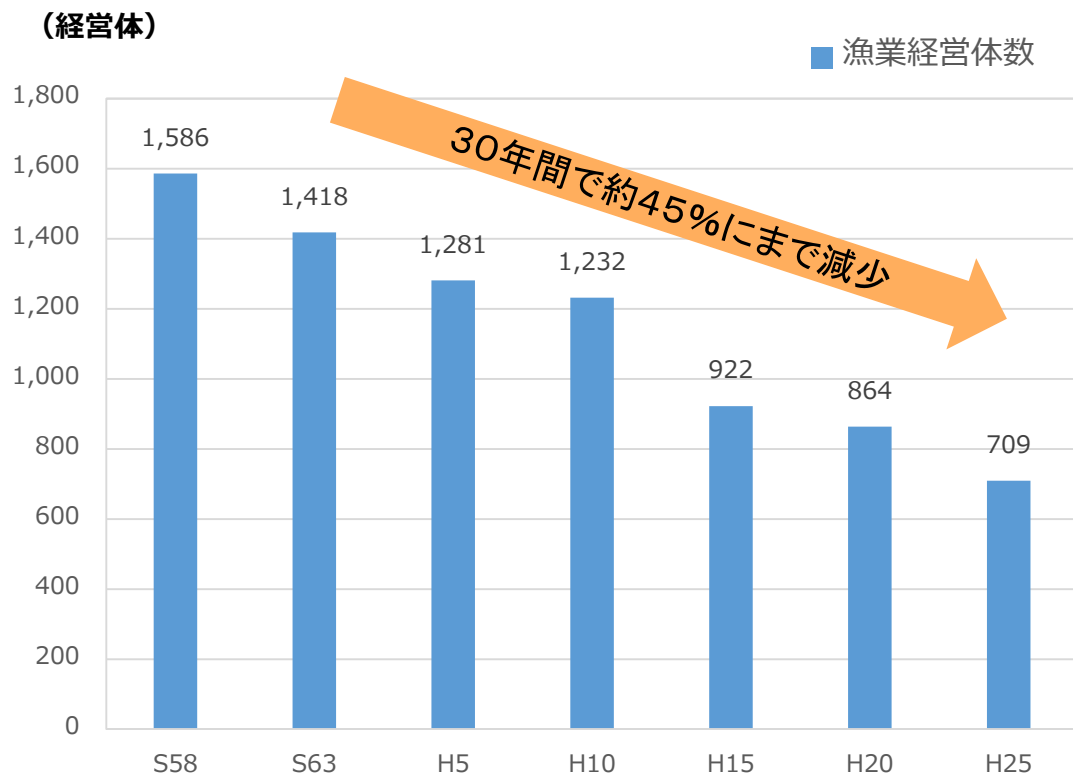


お宝トマト

呉市の漁業

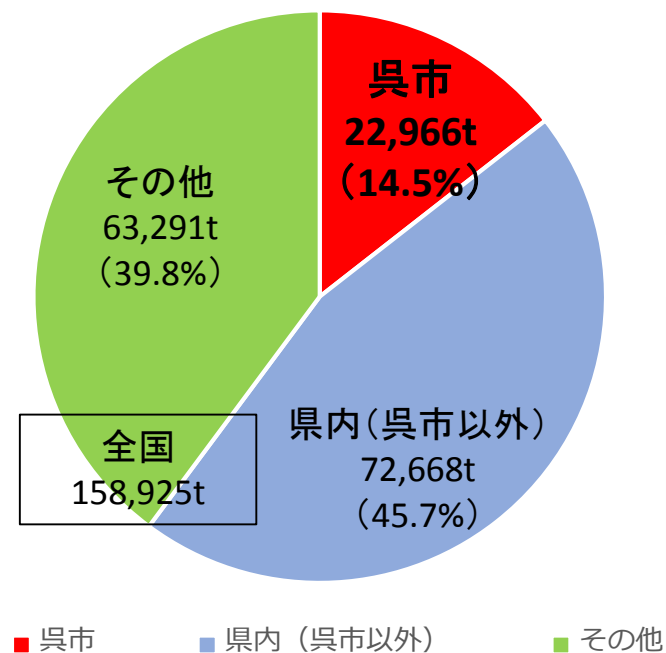
- ◇ 呉市の漁業経営体数は、30年間(S58~H25)で半分以下に減少しており、高齢化や新たな担い手の不足等が課題となっています。
- ◇ 一方で、カキやタチウオ、ちりめんなど瀬戸内海の恩恵を受けた数多くの海産物があり、特にカキは、生産量第1位(全国シェア約15%)となっています。

漁業経営体数の推移



出典:漁業センサス

全国かき類(殻付き)収穫量【H28】



出典:海面漁業生産統計調査



カキ



ちりめん