

議第151号

平成29年度呉市介護保険事業（保険勘定）特別会計補正予算（第1号）

平成29年度呉市の介護保険事業（保険勘定）特別会計補正予算（第1号）は、次に定めるところによる。

（歳入歳出予算の補正）

第1条 歳入歳出予算の総額に歳入歳出それぞれ4,598千円を追加し、歳入歳出予算の総額を歳入歳出それぞれ23,615,102千円とする。

2 歳入歳出予算の補正の款項の区分及び当該区分ごとの金額並びに補正後の歳入歳出予算の金額は、「第1表 歳入歳出予算補正」による。

第1表 歳入歳出予算補正

歳入

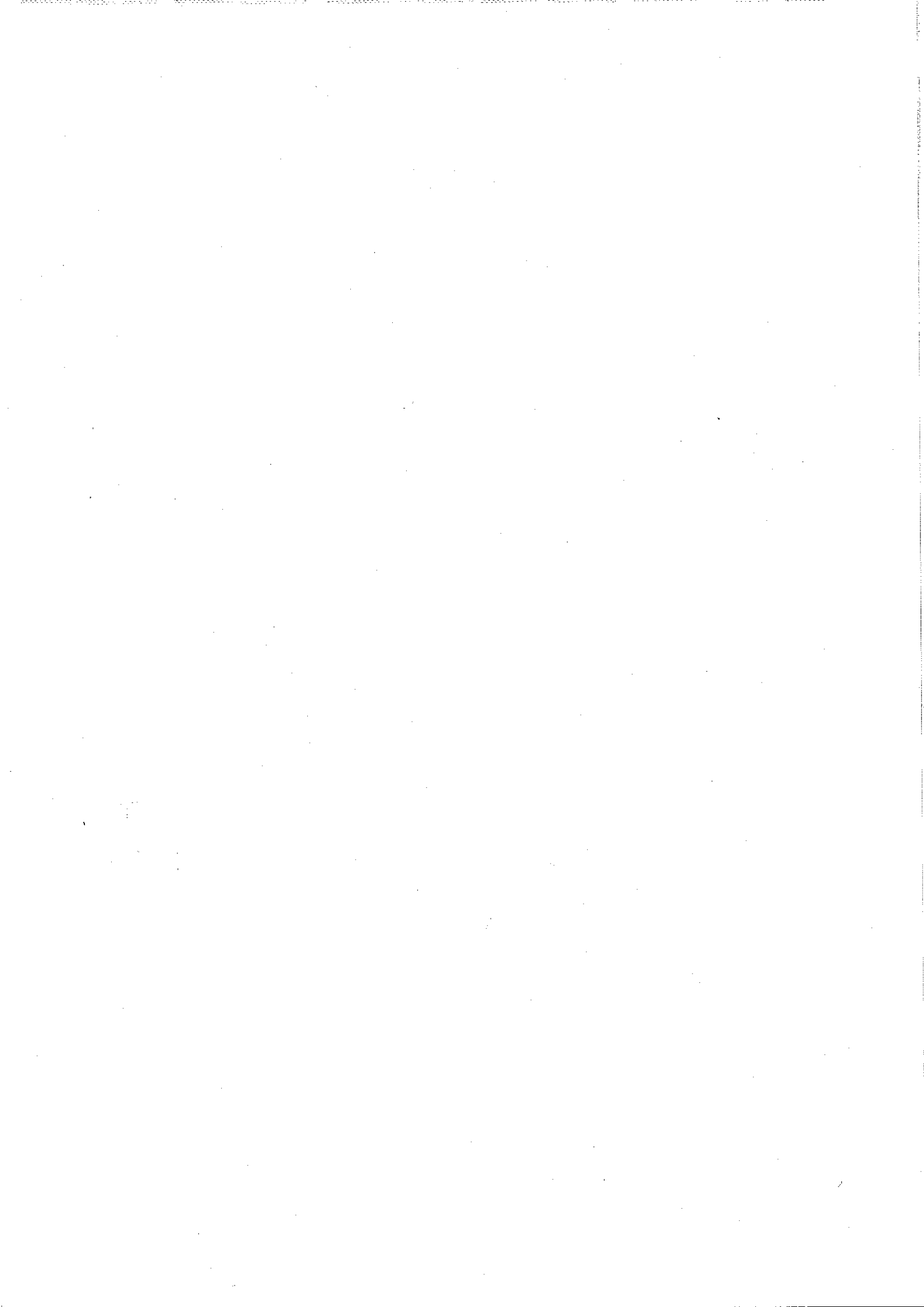
(単位:千円)

款	項	補正前の額	補正額	計
3 国庫支出金		5,564,529	5,889	5,570,418
	2 国庫補助金	1,597,568	5,889	1,603,457
6 繰入金		3,580,040	△1,291	3,578,749
	1 一般会計繰入金	3,464,091	△1,291	3,462,800
歳入合計		23,610,504	4,598	23,615,102

歳出

(単位:千円)

款	項	補正前の額	補正額	計
1 総務費		499,231	4,598	503,829
	1 総務管理費	499,231	4,598	503,829
歳出合計		23,610,504	4,598	23,615,102



介護保険事業（保険勘定）特別会計
歳入歳出補正予算事項別明細書

1 総括

(歳入)

(単位:千円)

款	補正前の予算額	補正予算額	計
3 国庫支出金	5,564,529	5,889	5,570,418
6 繰入金	3,580,040	△1,291	3,578,749
歳入合計	23,610,504	4,598	23,615,102

(歳出)

(単位:千円)

款	補正前 予算額	補 正 予算額	計	補正予算額の財源内訳			
				特 定 財 源			一般財源
				国県支出金	地方債	その他	
1 総 務 費	499,231	4,598	503,829	5,889			△1,291
歳 出 合 計	23,610,504	4,598	23,615,102	5,889			△1,291

2 歳入

(款) 3 国庫支出金

(項) 2 国庫補助金

目	補正前の額	補正額	計
1 総務費補助金	1,317	5,889	7,206
計	1,597,568	5,889	1,603,457

(款) 6 繰入金

(項) 1 一般会計繰入金

目	補正前の額	補正額	計
1 一般会計繰入金	3,464,091	△1,291	3,462,800
計	3,464,091	△1,291	3,462,800

(単位:千円)

節		説明
区分	金額	
1 総務管理費補助金	5,889	介護保険事業推進 1/2

(単位:千円)

節		説明
区分	金額	
1 一般会計繰入金	△1,291	その他繰入金

3 歳出

(款) 1 総務費

(項) 1 総務管理費

目	補正前の額	補正額	計	補正額の財源内訳			
				特定財源			一般財源
				国県支出金	地方債	その他	
1 一般管理費	281,993	△7,180	274,813				△7,180
2 賦課徴収費	53,137	11,778	64,915	5,889			5,889
計	499,231	4,598	503,829	5,889			△1,291

(単位:千円)

節		説明
区分	金額	
2 給料	△4,846	○職員人件費 ・職員人件費
3 職員手当等	△1,352	
4 共済費	△982	
13 委託料	11,778	○賦課徴収費 ・介護保険料賦課徴収事業 介護保険システム改修