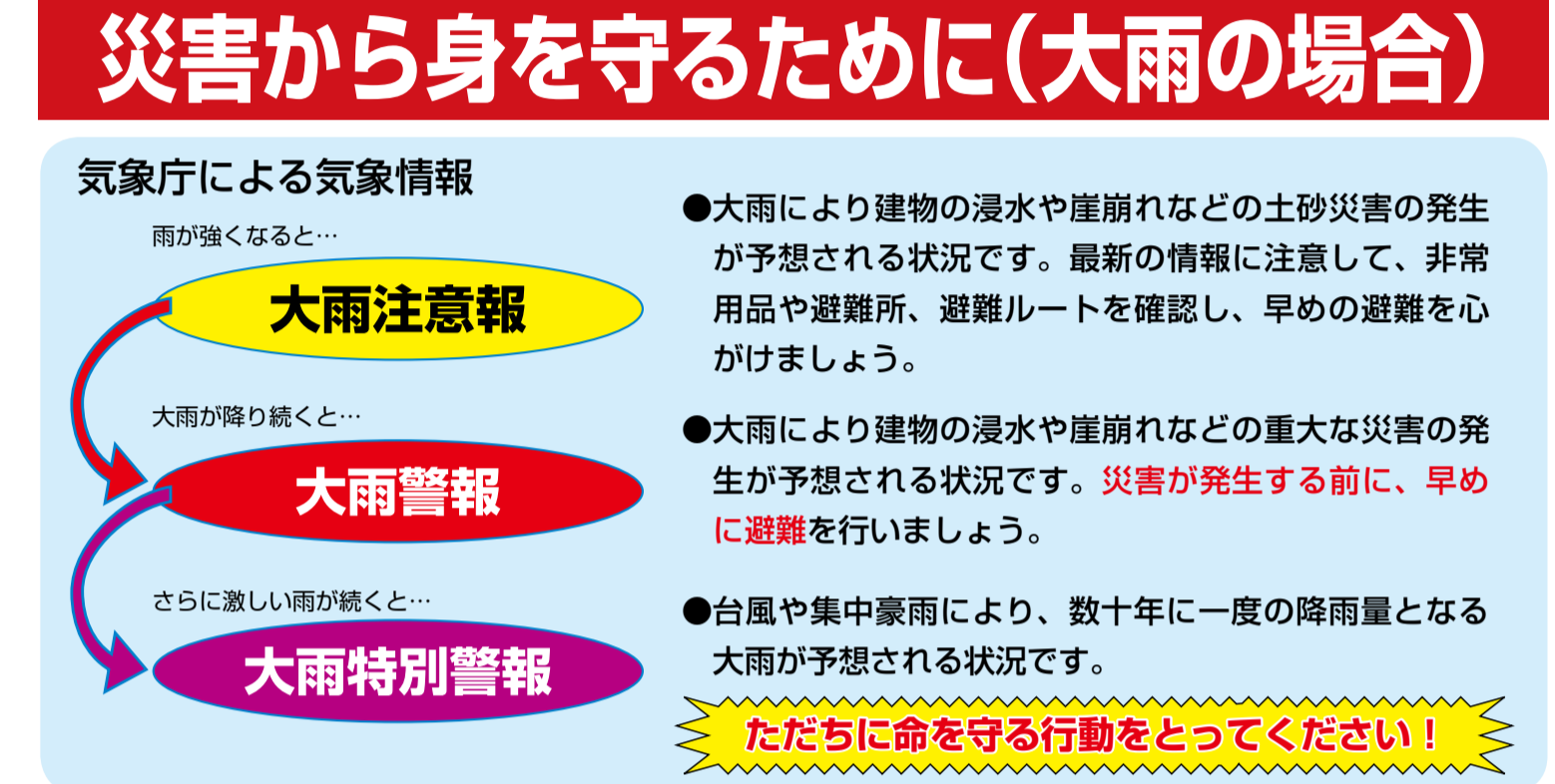
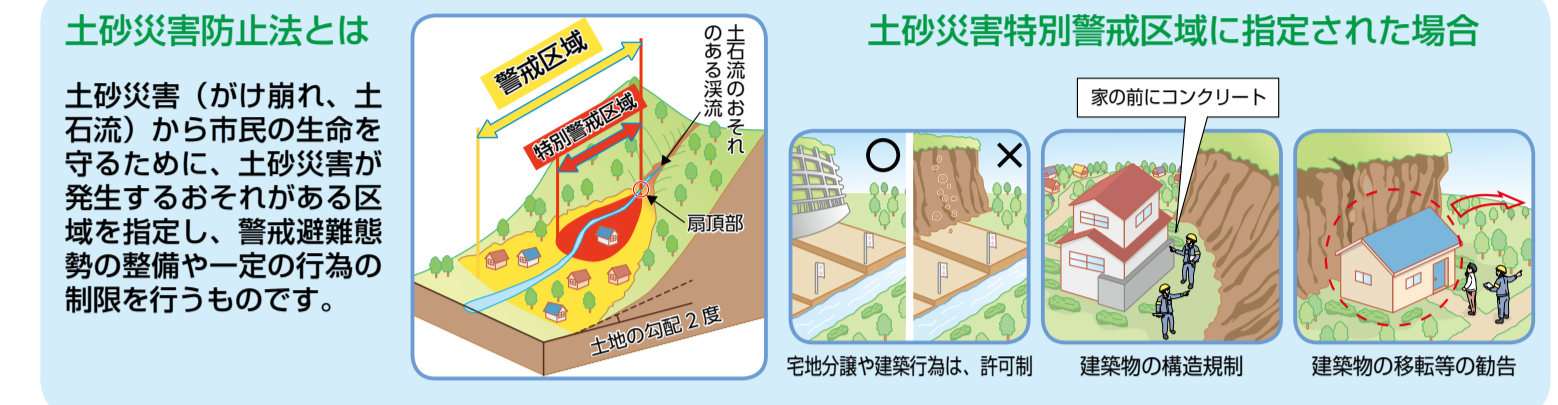


保存版 呉市土砂災害ハザードマップ

〈安浦町③ 内海・野路地区〉

発行：呉市総務部 危機管理課
呉市中央4丁目1-6
TEL 0823-25-9326 (直通)
Email: kurekiki@city.kure.lg.jp
制作: 平成28年11月



インターネットでの防災情報

気象情報について
広島県防災web
<http://www.bousai.pref.hiroshima.jp/hdis/index.jsp>

土砂災害警戒区域等の確認について
土砂災害ポータルひろしま
<http://www.sabo.pref.hiroshima.lg.jp/portal/map/iken.aspx>

土砂災害に備えて



土砂災害警戒情報

土砂災害警戒情報は、大雨警報の発表中に、土砂災害発生の危険度が高まったとき、広島県と広島地方気象台が共同で発表する情報で、**今すぐに土砂災害が発生してもおかしくない状況**です。

防災情報や開設している避難所の確認はNHKのデータ放送で

リモコンのボタンを押す

土砂災害と前兆現象



災害に関する情報

避難の情報

自分の身を守るために 早めの避難を心掛けましょう

土砂災害に関する情報や、市からの避難情報が発令されたときは、早めに近くの避難所などに避難する。または、避難所への避難が困難なときは、**頑丈な建物の2階以上で、危険な斜面や崖から離れた場所**に避難してください。

避難サイレンの鳴り方

避難準備情報サイレン
約5秒 約6秒 約5秒 約5秒
ウー(休止) ウー(休止) ウー(休止)

避難勧告サイレン
約10秒 約5秒 約10秒 約5秒 約10秒
ウー(休止) ウー(休止) ウー(休止)

避難指示サイレン
約1分 約5秒 約1分
ウー(休止) ウー(休止)

危険度 ↑

次の3段階に分けて、市から避難情報をお知らせします

市が避難勧告等を発令する前でも、危険を感じたら、**自分の判断で避難してください**。自分ひとりでは避難するのが難しい人は、隣近所に協力を求めてください。

避難準備情報
高齢者など避難するの時間がかかる人は、早めに避難してください。

避難勧告
災害が発生する恐れがあるため、避難してください。

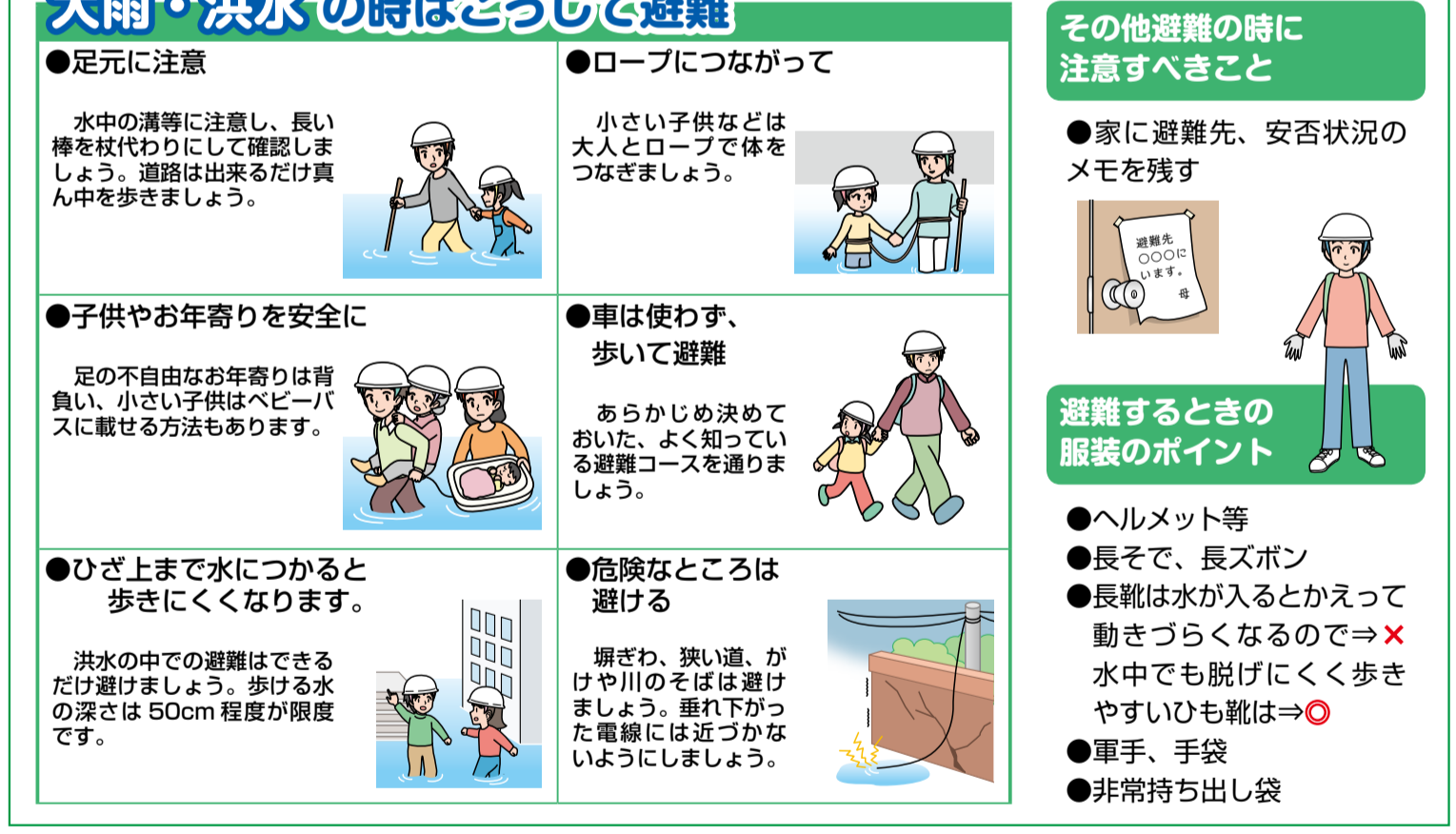
避難指示
災害の危険が目の前に迫っているため、直ちに避難してください。

避難を開始するタイミング



災害に備えて

どう避難すればいいの?



非常持ち出し品・備用品の用意



災害備蓄品

災害発生時から混乱が収まるまでの間、自ら生活できるように日ごろから準備しておきましょう。

食品	1人1日3リットル(ラッカー・缶詰など)必要です。	燃料	卓上コンロ、固形燃料、予備ホバペなど。
水	飲料水は1人1日3リットルが必要となります。	衛生用品	粉ミルクや離乳食、流動食、おかゆなど。

指定避難所等

避難所別	施設名	災害種別
広域避難場所	1 安芸公園	地震 土砂 津波 高潮 洪水
	2 安浦中学校グラウンド	
	3 (旧) 安浦中学校(体育館)	
拠点避難所	4 安浦小学校	
	5 安芸小学校	
	6 (旧) 三浦小学校	
連絡社避難所	7 安浦小学校	
	8 安浦まちなみセンター	
内海・野路地区	9 内海自治会館	
	10 野路自治会館	
	11 内海北自治会館	
	12 中初自治会館	

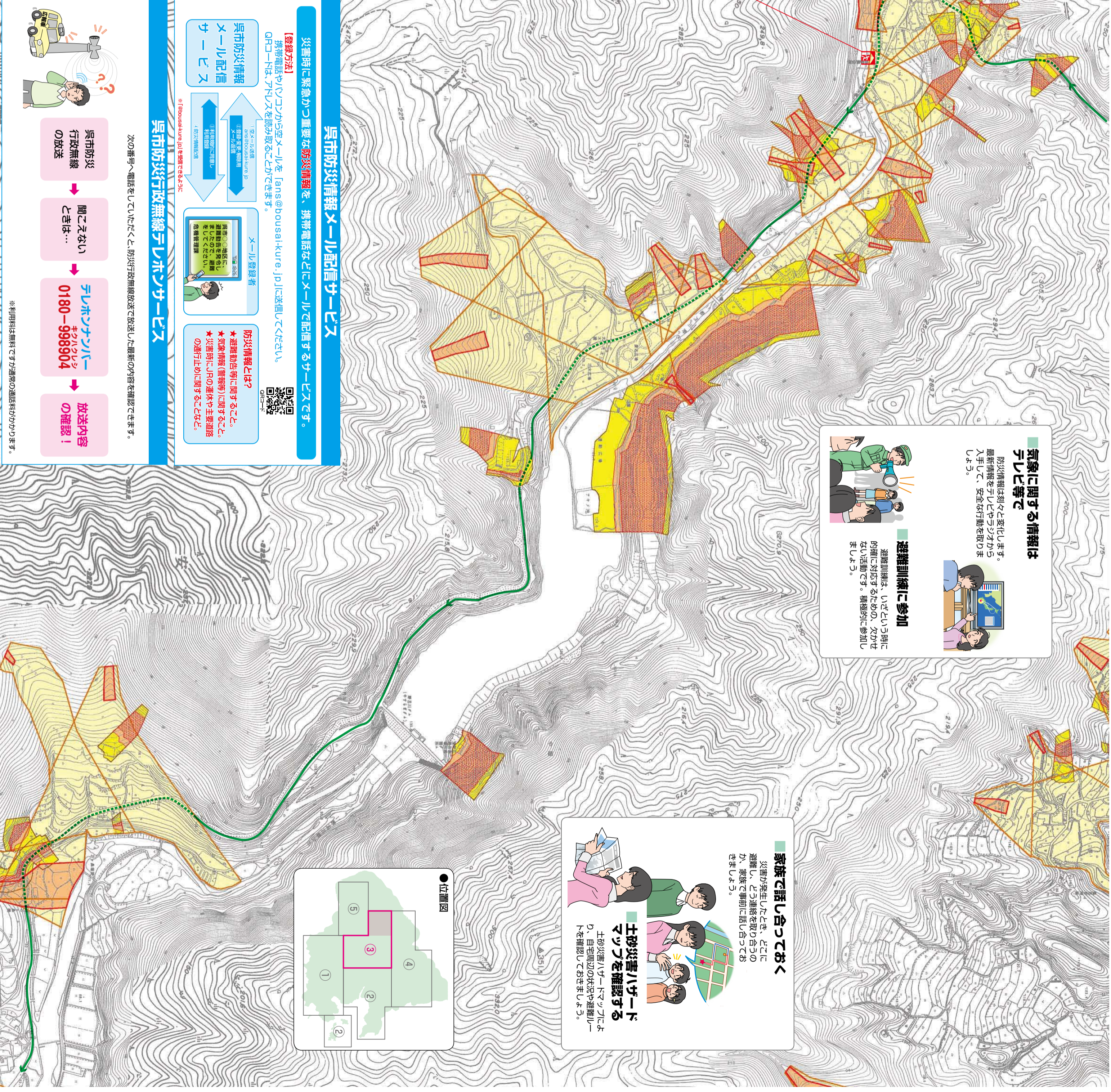
避難所別：〇印は、避難に適合していることを示し、また、〇内の数値は階数を示し、その階数以上の階へ避難することを示しています。赤色の避難所として使用できません。赤色の避難所として使用できない避難所は、土砂災害の避難所に対応していないため、土砂災害には、避難所として使用できません。赤色の避難所として使用できない避難所は、土砂災害の避難所に対応していないため、土砂災害の避難所として使用できません。

1 避難所別の階数は、避難に適合していることを示し、また、〇内の数値は階数を示し、その階数以上の階へ避難することを示しています。

2 赤色の避難所として使用できません。赤色の避難所として使用できない避難所は、土砂災害の避難所に対応していないため、土砂災害の避難所として使用できません。

3 赤色の避難所として使用できません。赤色の避難所として使用できない避難所は、土砂災害の避難所に対応していないため、土砂災害の避難所として使用できません。

4 指定避難所として使用できません。指定避難所として使用できない避難所は、土砂災害の避難所に対応していないため、土砂災害の避難所として使用できません。



家族で話し合っておく

災害が発生したとき、どこに避難するかなど、事前に話し合っておくことが大切です。

土砂災害ハザードマップを確認する

土砂災害ハザードマップを確認し、避難場所や避難ルートを確認しておきましょう。

避難訓練に参加

避難訓練は、いざという時に避難するための、大切な訓練です。積極的に参加しましょう。

避難に関する情報はテレビ等で

避難訓練は、いざという時に避難するための、大切な訓練です。積極的に参加しましょう。

避難に関する情報はテレビ等で確認してください。

避難に関する情報

避難に関する情報はテレビ等で確認してください。

避難訓練は、いざという時に避難するための、大切な訓練です。積極的に参加しましょう。

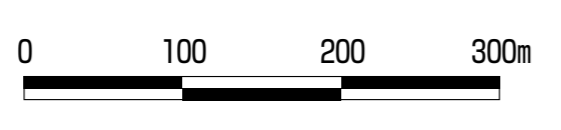
避難に関する情報はテレビ等で確認してください。





凡例

土石流	： 土石流・特別警戒区域	避難路	： 避難路
	： 土石流・警戒区域		： 避難路 (危険な区域を通る避難路)
急傾斜地	： 急傾斜地・特別警戒区域		
	： 急傾斜地・警戒区域		
避難所	： 指定避難所 (土砂災害の避難所として使用できます)		
	： 指定避難所 (土砂災害の避難所として使用できません)		



◎内海北自治会館

◎原畑集会所

◎内平自治会館

◎中切自治会館

指定避難所等

避難所別	施設名	災害種別				
		地震	土砂	津波	高潮	洪水
広域避難場所	① 安登公園	○	—	—	—	—
	② 安浦中学校グラウンド	○	—	—	—	—
拠点避難所	③ (旧) 野路東小学校 (体育館)	○	○	○	○	○
	④ 安浦中学校	○	○	③	○	②
	⑤ 安登小学校	○	○	○	○	○
	⑥ (旧) 三津口小学校	○	②	○	○	○
準福祉避難所	⑦ 安浦小学校	○	○	○	○	②
	⑧ 安浦まちづくりセンター	○	○	③	○	②
地域避難所	⑨ 原畑集会所	○	○	○	○	○
	⑩ 内平自治会館	○	○	○	○	○
	⑪ 市原集会所	○	○	○	○	○
	⑫ 中切自治会館	○	○	○	○	○
	⑬ 内海北自治会館	○	○	○	○	○

1. 災害種別欄の○印は、避難に適合していることを示し、また、○内の数値は階数を示し、その階数以上の階へ避難することを示しています。
2. 赤色で表示されている避難所は、土砂災害の避難所に対応していないため、土砂災害の避難所としては使用できません。
3. 表中に○印が付されていないけれども、被害の状況によって安全であると認められる場合には、避難所として開設します。
4. 地震災害欄の空白は、耐震性が不明または、耐震性がないものを示しています。

