

【呉広島空港線】

資料 4 - ①

新広島駅デマンド運行及びフリーチケット試験実施結果

1. 利用実績

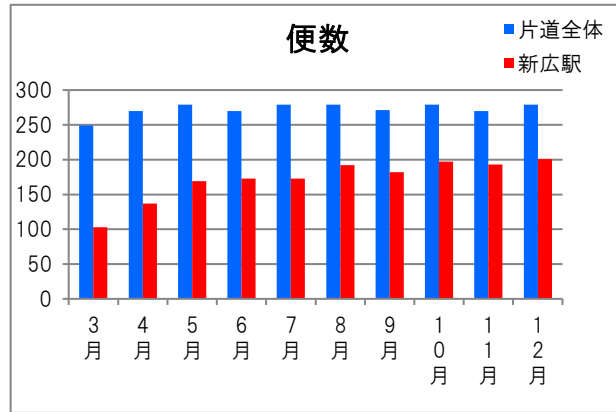
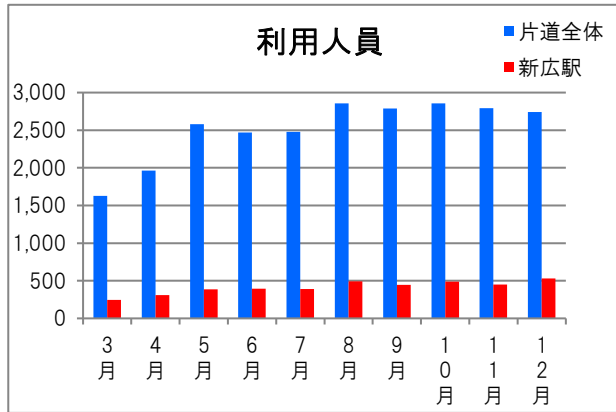
| | 呉→広島空港 | | | 広島空港→呉 | | | 合計 | | |
|-----|--------|-----|------|--------|-----|------|-------|-----|------|
| | 利用人員 | 便数 | 便あたり | 利用人員 | 便数 | 便あたり | 利用人員 | 便数 | 便あたり |
| 3月 | 2,733 | 249 | 11.0 | 2,791 | 249 | 11.2 | 5,524 | 498 | 11.1 |
| 4月 | 2,042 | 270 | 7.6 | 1,965 | 270 | 7.3 | 4,007 | 540 | 7.4 |
| 5月 | 2,547 | 279 | 9.1 | 2,580 | 279 | 9.2 | 5,127 | 558 | 9.2 |
| 6月 | 2,473 | 270 | 9.2 | 2,468 | 270 | 9.1 | 4,941 | 540 | 9.2 |
| 7月 | 2,308 | 279 | 8.3 | 2,479 | 279 | 8.9 | 4,787 | 558 | 8.6 |
| 8月 | 2,949 | 281 | 10.5 | 2,855 | 279 | 10.2 | 5,804 | 560 | 10.4 |
| 9月 | 2,677 | 270 | 9.9 | 2,788 | 271 | 10.3 | 5,465 | 541 | 10.1 |
| 10月 | 2,768 | 280 | 9.9 | 2,857 | 279 | 10.2 | 5,625 | 559 | 10.1 |
| 11月 | 2,774 | 270 | 10.3 | 2,791 | 270 | 10.3 | 5,565 | 540 | 10.3 |
| 12月 | 2,615 | 279 | 9.4 | 2,740 | 279 | 9.8 | 5,355 | 558 | 9.6 |

(注)平成27年3月は3/1～3/31までの実績

2. デマンド運行実績

| | 利用人員(空港→呉) | | | 便数(空港→呉) | | |
|-----|------------|------|-------|----------|------|-------|
| | 片道全体 | 新広島駅 | 割合 | 片道全体 | 新広島駅 | 割合 |
| 3月 | 1,626 | 245 | 15.1% | 249 | 103 | 41.4% |
| 4月 | 1,965 | 308 | 15.7% | 270 | 137 | 50.7% |
| 5月 | 2,580 | 388 | 15.0% | 279 | 169 | 60.6% |
| 6月 | 2,468 | 394 | 16.0% | 270 | 173 | 64.1% |
| 7月 | 2,479 | 389 | 15.7% | 279 | 173 | 62.0% |
| 8月 | 2,855 | 492 | 17.2% | 279 | 192 | 68.8% |
| 9月 | 2,788 | 445 | 16.0% | 271 | 182 | 67.2% |
| 10月 | 2,857 | 489 | 17.1% | 279 | 197 | 70.6% |
| 11月 | 2,791 | 450 | 16.1% | 270 | 193 | 71.5% |
| 12月 | 2,740 | 529 | 19.3% | 279 | 201 | 72.0% |

(注)平成27年3月は3/16～3/31までの実績



3. フリーチケット実績

| | 配付枚数 | 利用枚数 | | | | | 利用率 (累計) |
|-----|------|------|-----|-----|-----|----|-------------|
| | | 合計 | 呉中央 | 警固屋 | 広島 | 焼山 | |
| 3月 | 240 | 29 | 6 | 2 | 20 | 1 | 12.1% |
| 4月 | 289 | 37 | 11 | 0 | 23 | 3 | 12.5% |
| 5月 | 386 | 64 | 18 | 7 | 34 | 5 | 14.2% |
| 6月 | 389 | 83 | 20 | 3 | 54 | 6 | 16.3% |
| 7月 | 386 | 117 | 25 | 23 | 59 | 10 | 19.5% |
| 8月 | 487 | 142 | 34 | 13 | 86 | 9 | 21.7% |
| 9月 | 490 | 281 | 74 | 24 | 166 | 17 | 28.2% |
| 10月 | 485 | 54 | 2 | 0 | 50 | 2 | 11.1% |
| 11月 | 447 | 80 | 3 | 0 | 71 | 6 | 14.4% |
| 12月 | 525 | 118 | 3 | 5 | 104 | 6 | 17.3% |

※上期累計

(注)平成27年3月は3/16～3/31までの実績

